








# LEGENDA

## OBSZARY I OBIEKTY CHRONIONE






-  Park krajobrazowy
-  Obszar chronionego krajobrazu
-  Teren cenny przyrodniczo - ogrody Hosera
-  Pomnik przyrody
-  Drzewo o wymiarach pomnikowych

## Cenne gatunki roślin

-  Centuria zwyczajna (*Centaurium erythraea*)
-  Goździk pyszny (*Dianthus superbus* L.)

## MIEJSCE WYSTĘPOWANIA I ŻEROWANIA ZWIERZĄT

-  Bąk (*Botaurus stellaris*)
-  Bażant (*Phasianus colchicus*)
-  Bekas kszczyk (*Gallinago gallinago*)
-  Błotniak stawowy (*Circus aeruginosus*)
-  Bocian biały (*Ciconia ciconia*)
-  Zasiedlone gniazdo bociana białego (*Ciconia ciconia*)
-  Niezasiedlone gniazdo bociana białego (*Ciconia ciconia*)
-  Brodziec piskliwy (*Actitis hypoleucos*)
-  Czajka (*Vanellus vanellus*)
-  Czapla siwa (*Ardea cinerea*)
-  Gęgawa (*Anser anser*)
-  Kaczka krzyżówka (*Anas platyrhynchos*)
-  Kuropatwa (*Perdix perdix*)
-  Łyska (*Fulica atra*)
-  Mewa śmieszka (*Larus ridibundus*)
-  Myszolów (*Buteo buteo*)
-  Perkoz dwuczuby (*Podiceps cristatus*)
-  Potrzos (*Emberiza schoeniclus*)
-  Rycyk (*Limosa limosa*)




-  Słowik szary (*Luscinia luscinia*)
-  Żuraw (*Grus grus*)
-  Dzik (*Sus scrofa*)
-  Sarna (*Capreolus capreolus*)
-  Zając szarak (*Lepus europaeus*)

## UŻYTKOWANIE TERENU




-  Cmentarz
-  Zabudowa
-  Grunty orne
-  Nieużytki
-  Użytki zielone
-  Sad
-  Bór
-  Monokultury
-  Las\*
-  Zadrzewienia
-  Szuwary, torfowiska
-  Zbiorniki wodne
-  Rzeki

## INNE



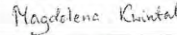
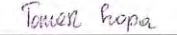
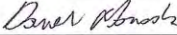
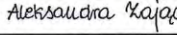
### Elementy projektowanej autostrady A-2

-  Oś projektowanej autostrady A-2
-  Krawędź jezdni projektowanej autostrady. drogi serwisowe, wykopy i nasypy
-  Projektowany pas drogowy

### Granice administracyjne

-  Granica województwa
-  Granica powiatu
-  Granica gminy

\*z uwagi na bardzo dużą fragmentację oraz przekształcenia siedlisk nie wydzielono w tej kategorii poszczególnych typów zbiorowisk leśnych (grądy, łęgi itp.)

 sp. z o.o. <b>BIURO EKSPERTYZ I PROJEKTÓW BUDOWNICTWA KOMUNIKACYJNEGO "EKKOM" Sp. z o.o.</b> ul. Wadowicka 8i, 30-415 Kraków, tel./fax (012) 267-23-33, 269-65-40, e-mail: biuro@ek-kom.pl				
Inwestor:  Generalna Dyrekcja Dróg Krajowych i Autostrad Oddział w Łodzi ul. Roosvelta 9, 90 - 056 Łódź	Nazwa opracowania: Raport o oddziaływaniu na środowisko przedsięwzięcia p.n.: "Budowa autostrady A-2 na odcinku granica woj. łódzkiego/mazowieckiego km 411+465,80 - Konotopa (z węzłem) km 456+239,67"			
Tytuł rysunku: Mapa wrażliwości - przyroda ożywiona				
Funkcja	Imię i Nazwisko	Podpis	Stadium	Skala
opracowała	mgr Magdalena Kwintal		DoŚU	1:5000
opracował	mgr Tomasz Szopa		Branża	Nr. Zał
sprawdzał	mgr Daniel Maranda		OŚ	Z 3
sprawdzała	mgr Aleksandra Zajac			
Warszawa, styczeń 2008 r.		nr umowy 5/12/U/2007		

Początek opracowania km 411+465,80

WOJEWÓDZTWO ŁÓDZKIE

← A2 Poznań

Nowa Wieś

411+500

411+600

411+700

411+800

411+900

412+000

412+100

412+200

412+300

412+400

412+500

412+600

412+700

412+800

412+900

413+000

413+100

413+200

WOJEWÓDZTWO MAZOWIECKIE

Bolimowski Park Krajobrazowy

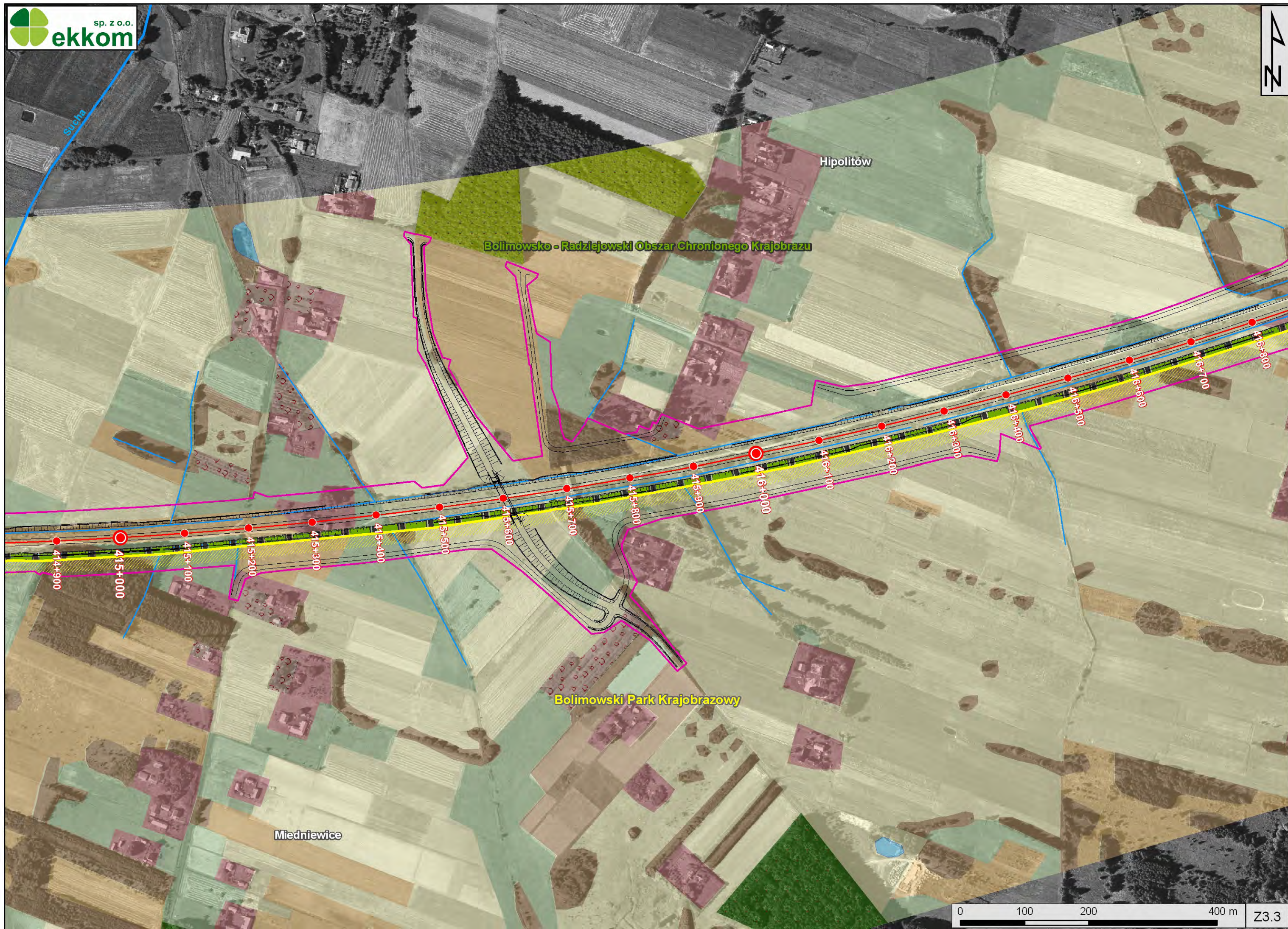
Chęstawa

**Bolimowsko - Radziejowski Obszar Chronionego Krajobrazu**

Kamionka

**Bolimowski Park Krajobrazowy**



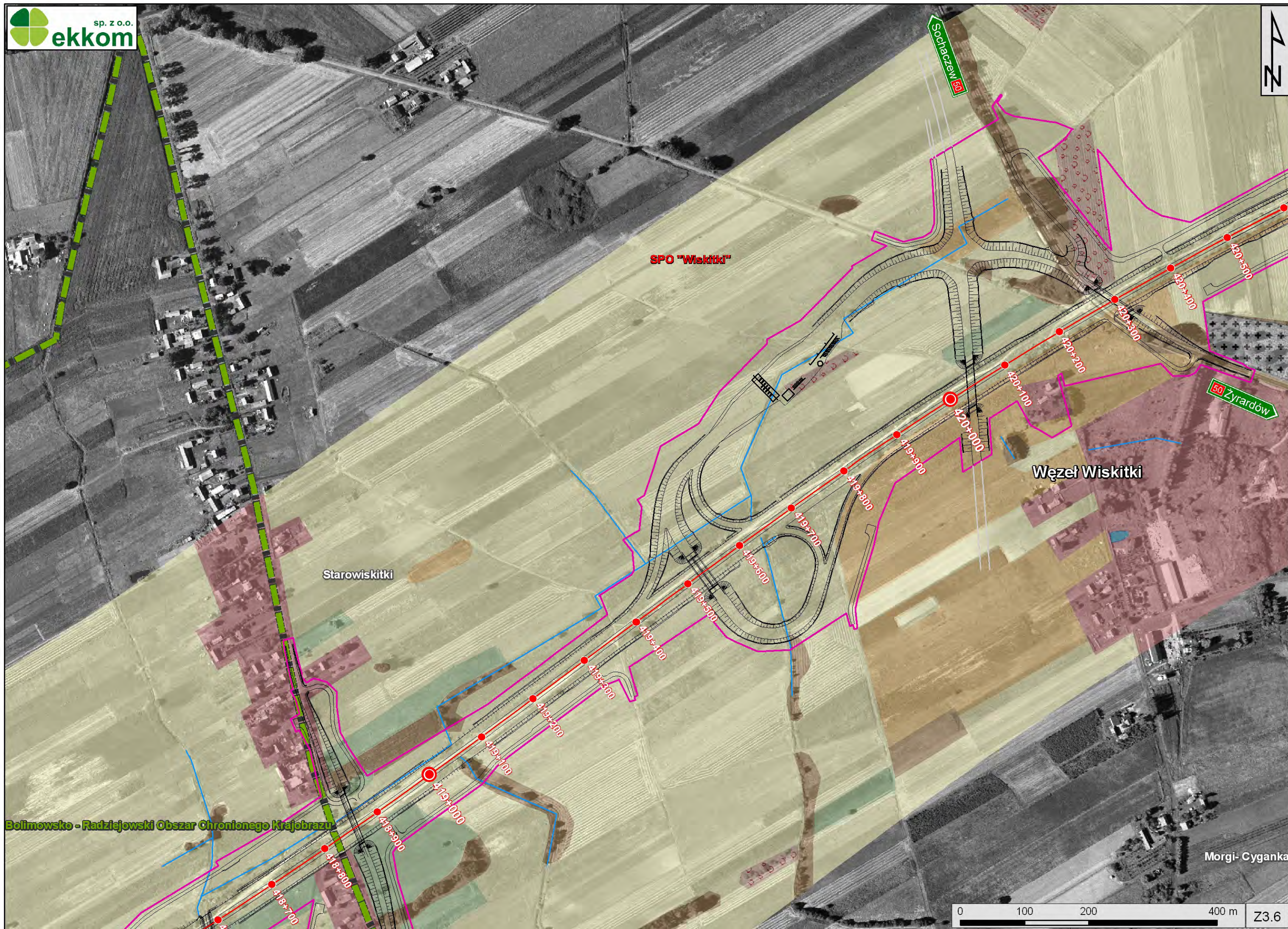


Bolimowsko - Radziejowski Obszar Chronionego Krajobrazu

Bolimowski Park Krajobrazowy





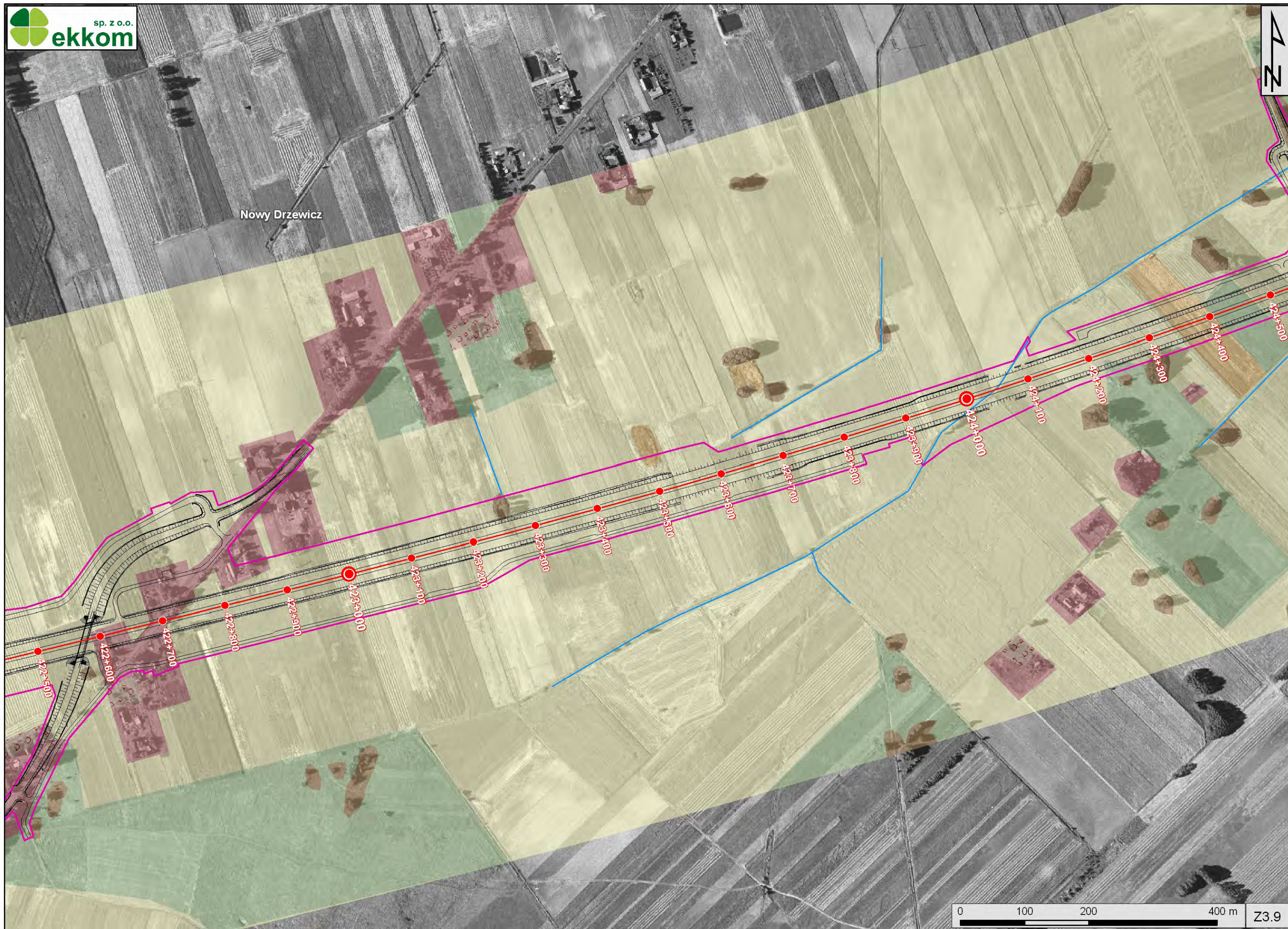








Nowy Drzewicz







Holendry Baranowskie-Środkowe

**MOP III "Baranów"**

**MOP II Baranów**

Holendry Baranowskie-Środkowe

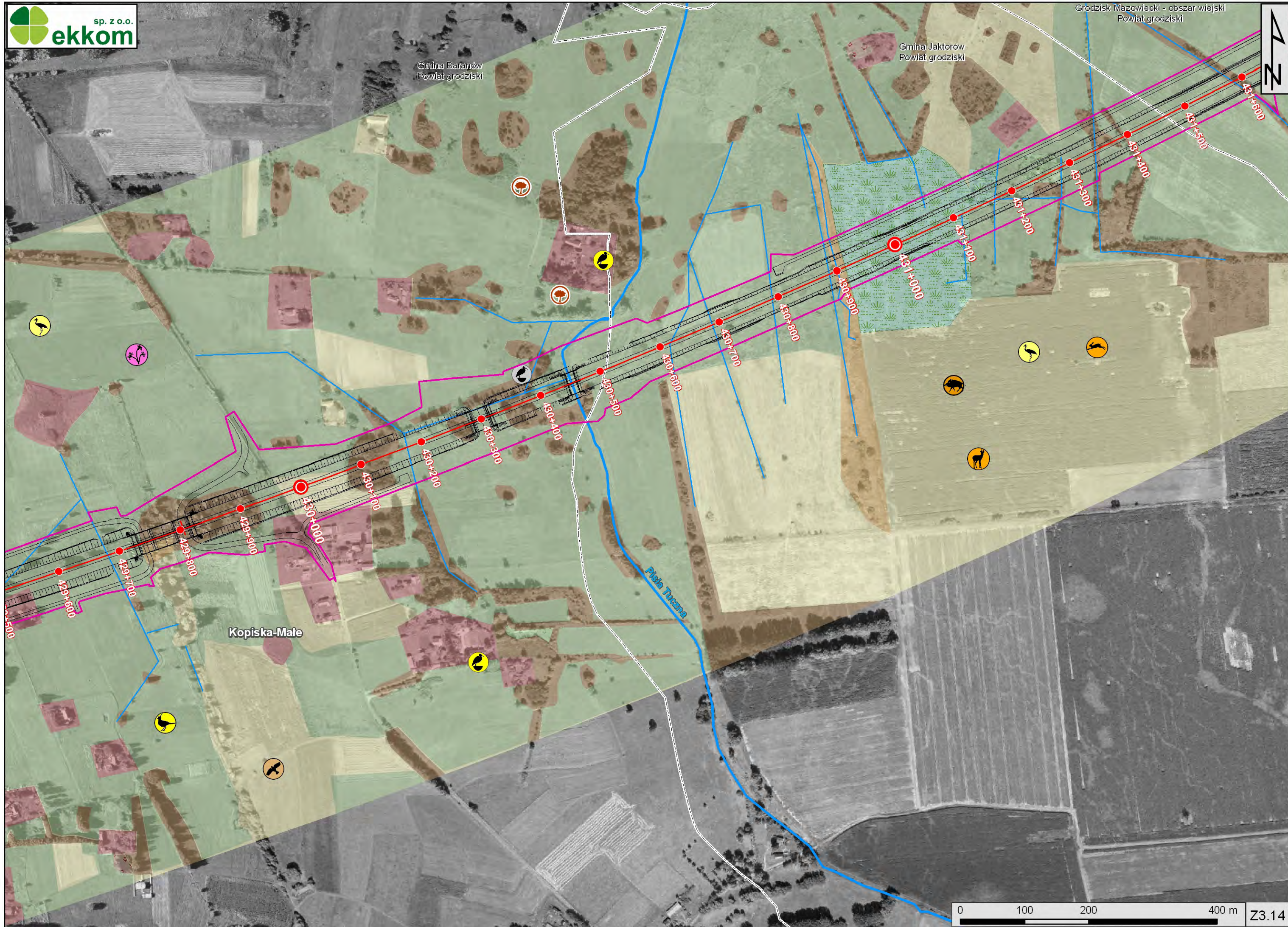
Czarna Struga

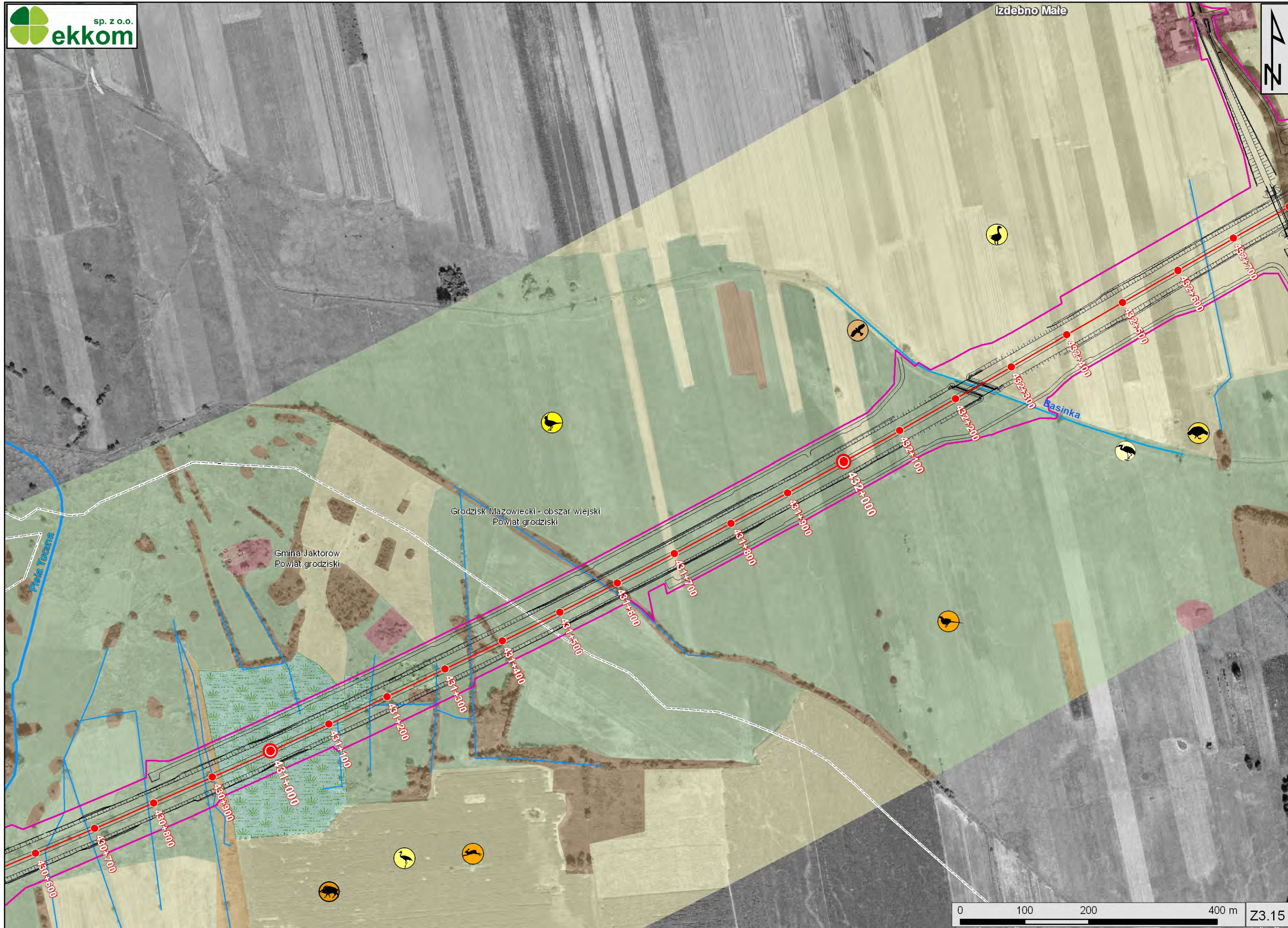
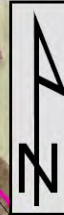




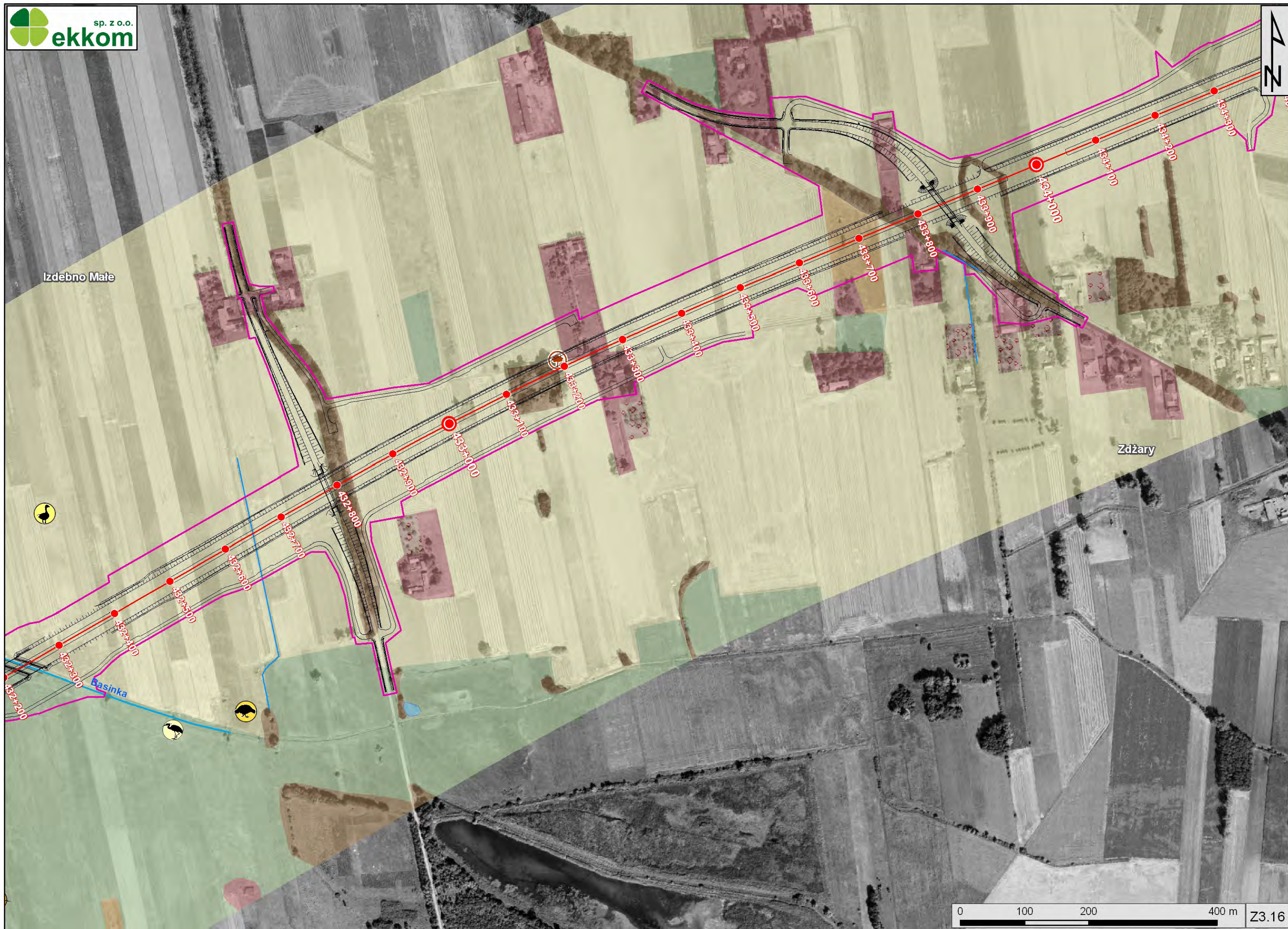
Gmina Baranów  
Powiat grodziski

Gmina Jaktorów  
Powiat grodziski





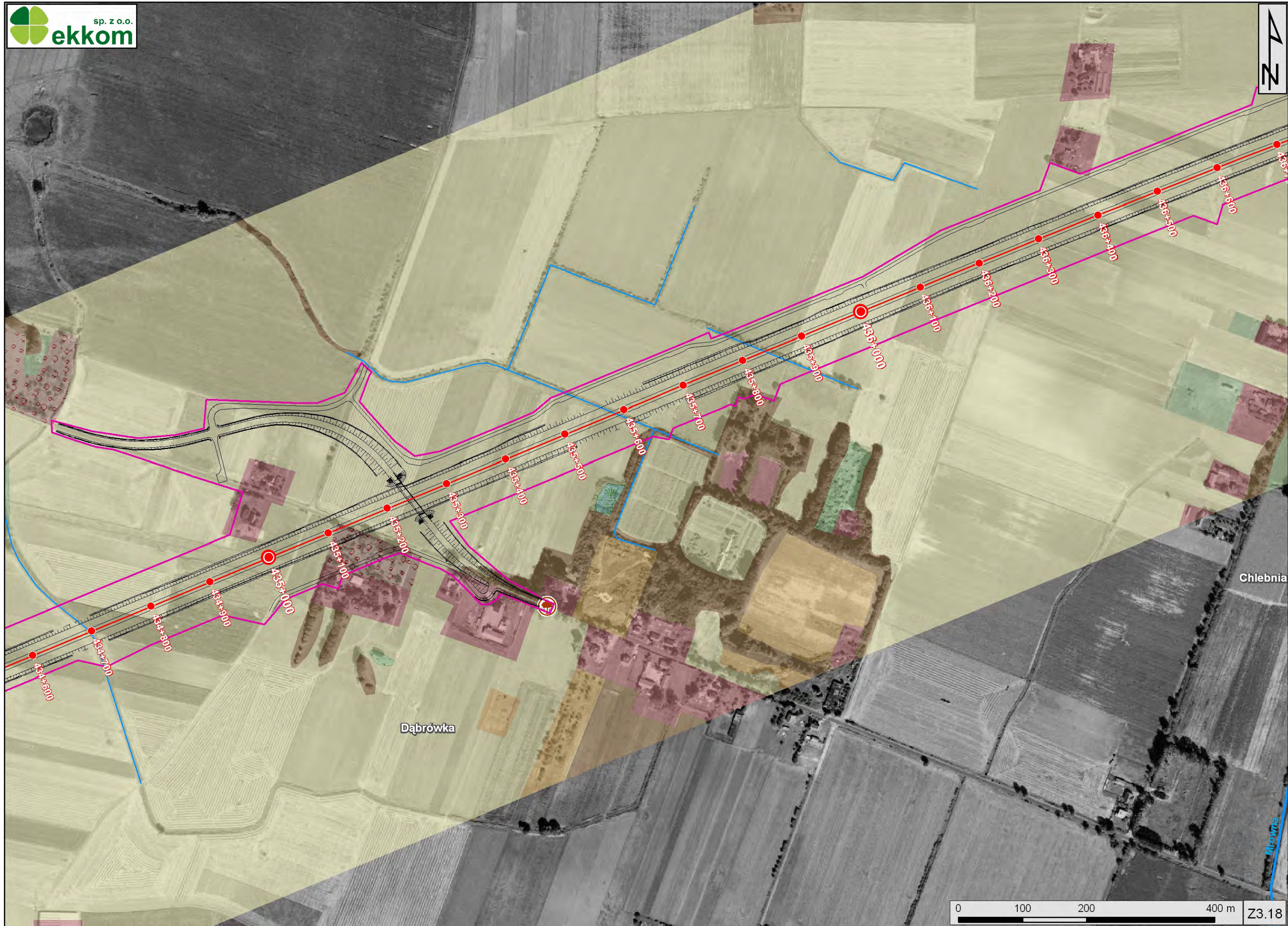


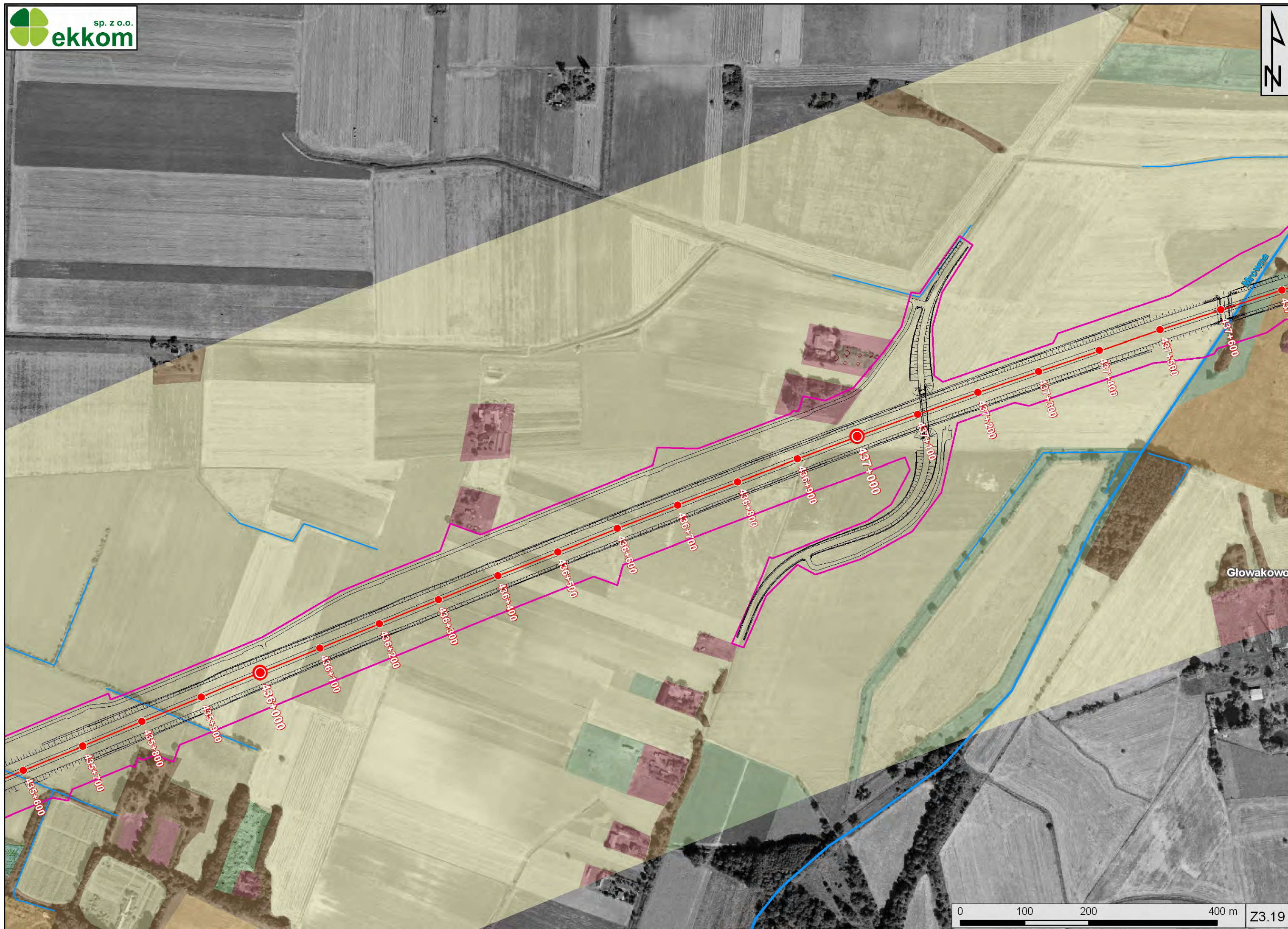


Izdebno Małe

Zdżary

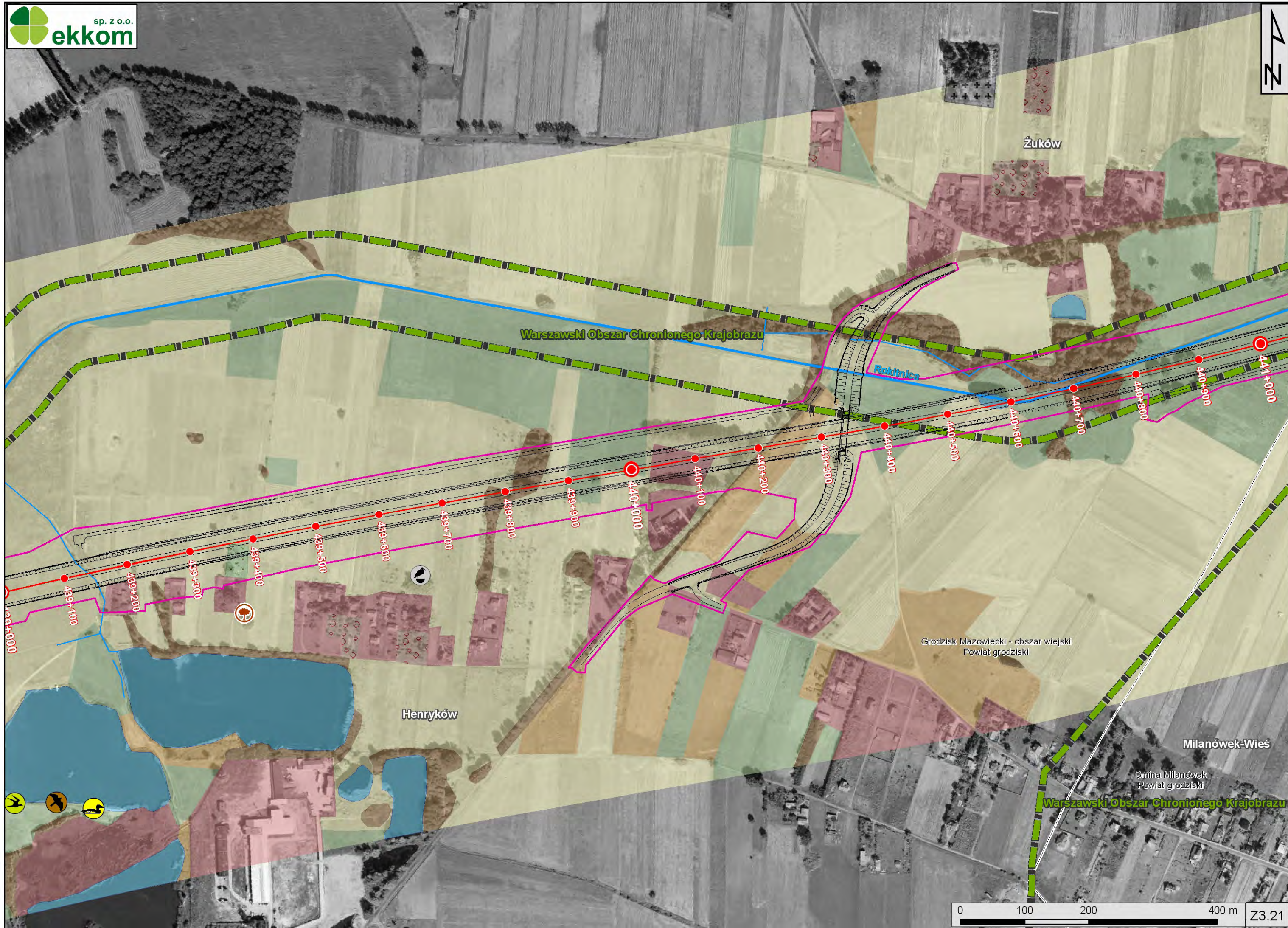






Głowakowo





Żukówek

Grodzisk Mazowiecki - obszar wiejski  
Powiat grodziski

Rokienka

Brwinów - obszar wiejski  
Powiat przuszkowski

Falęcin

Gmina Milanówek  
Powiat grodziski

Warszawski Obszar Chronionego Krajobrazu

Falęcin



Żukówek

Kotowice-Nowe

**MOP II Brwinów**

Grodzisk Mazowiecki - obszar wiejski  
Powiat grodziski

Rożdżanka

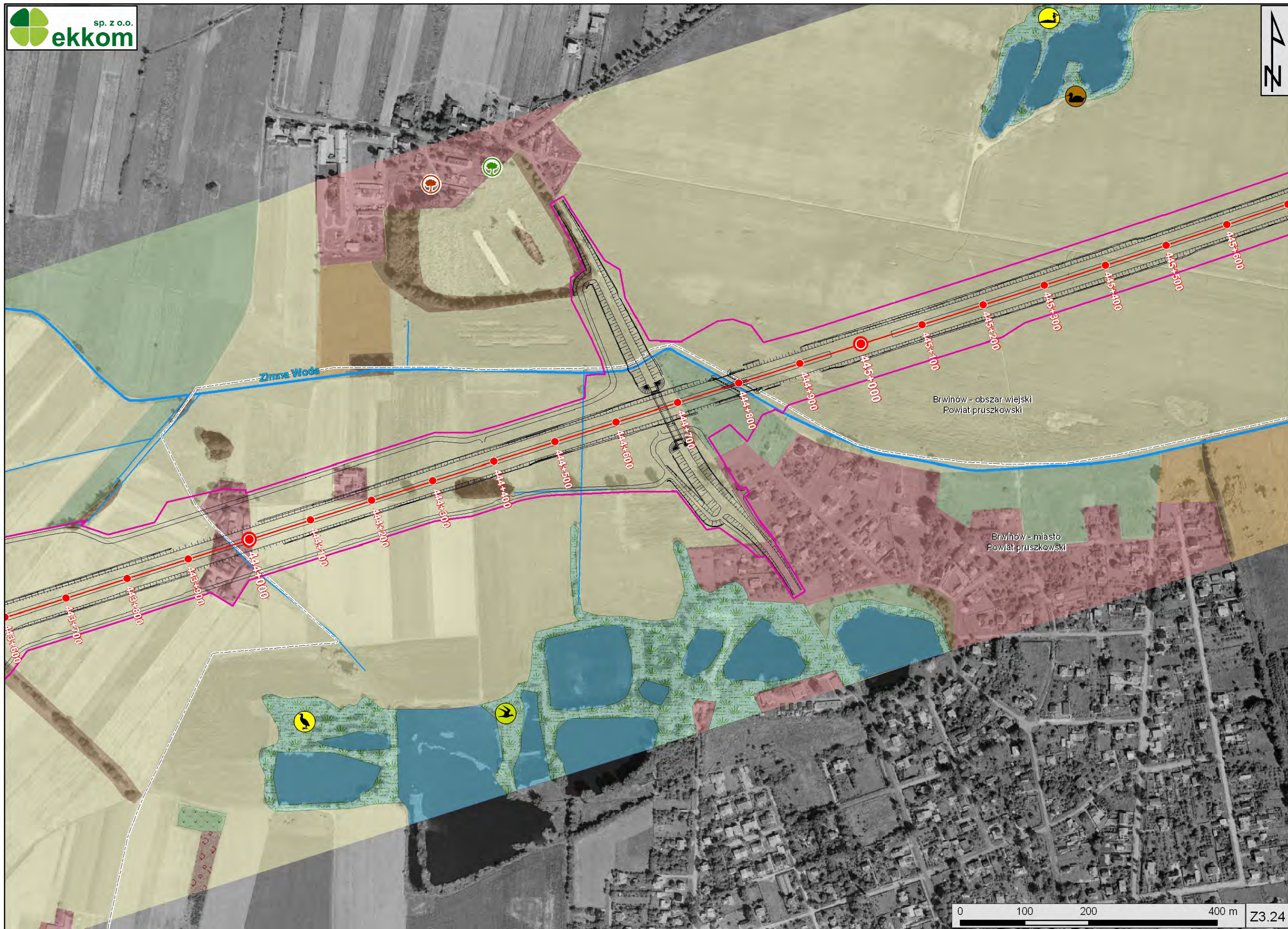
**MOP II Brwinów**

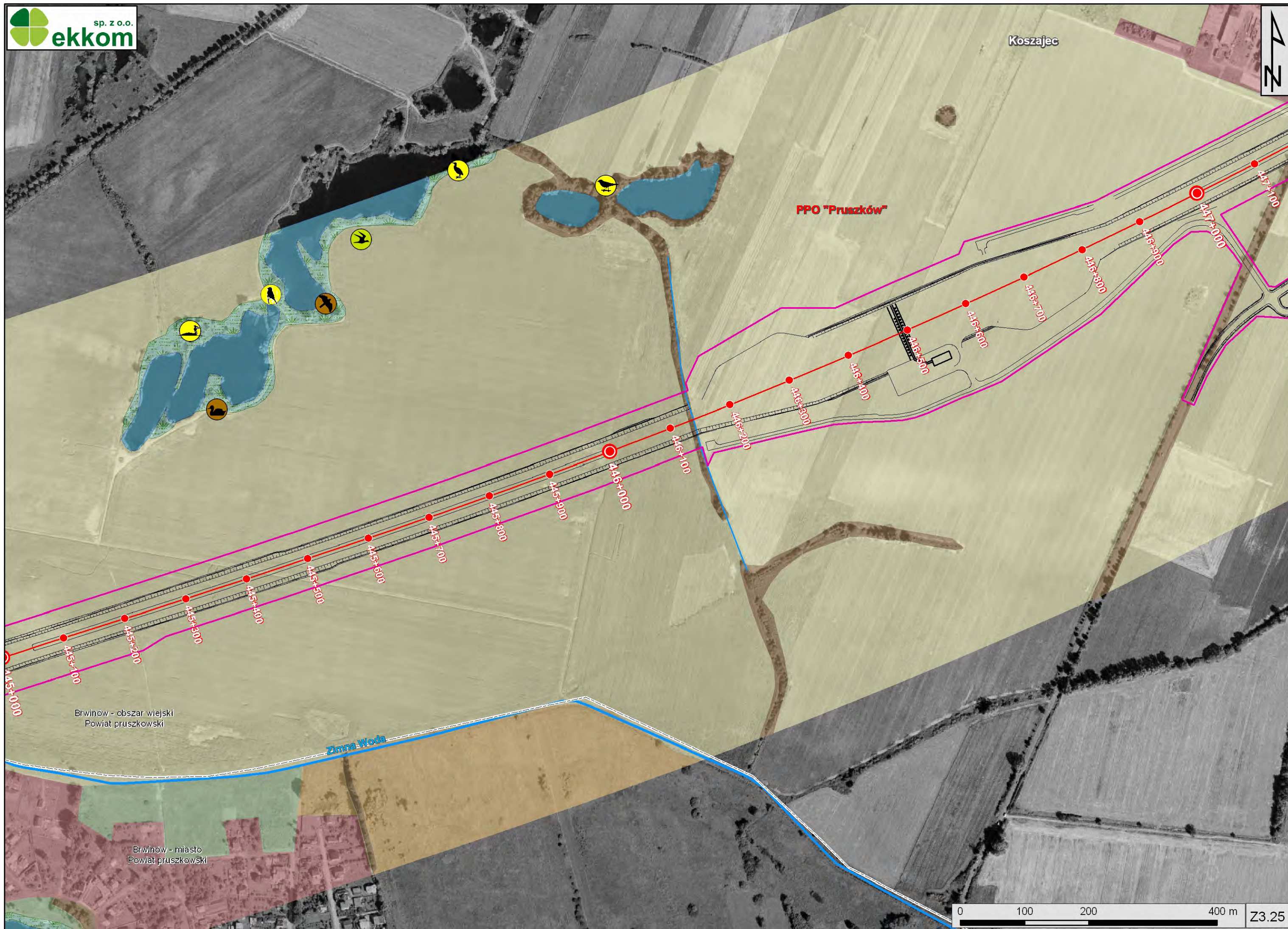
Brwinów - obszar wiejski  
Powiat przuszkowski

Brwinów - miasto  
Powiat przuszkowski





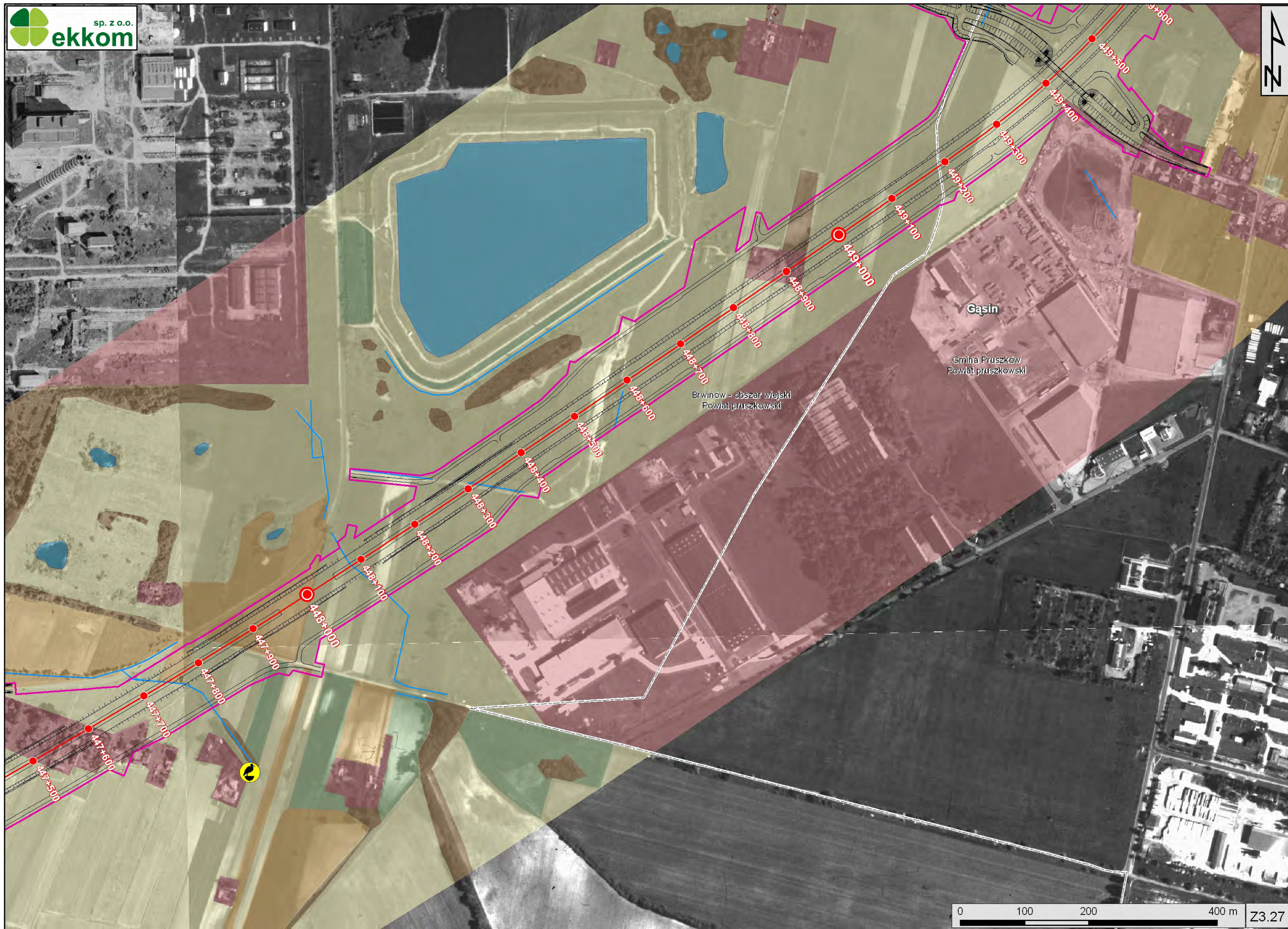


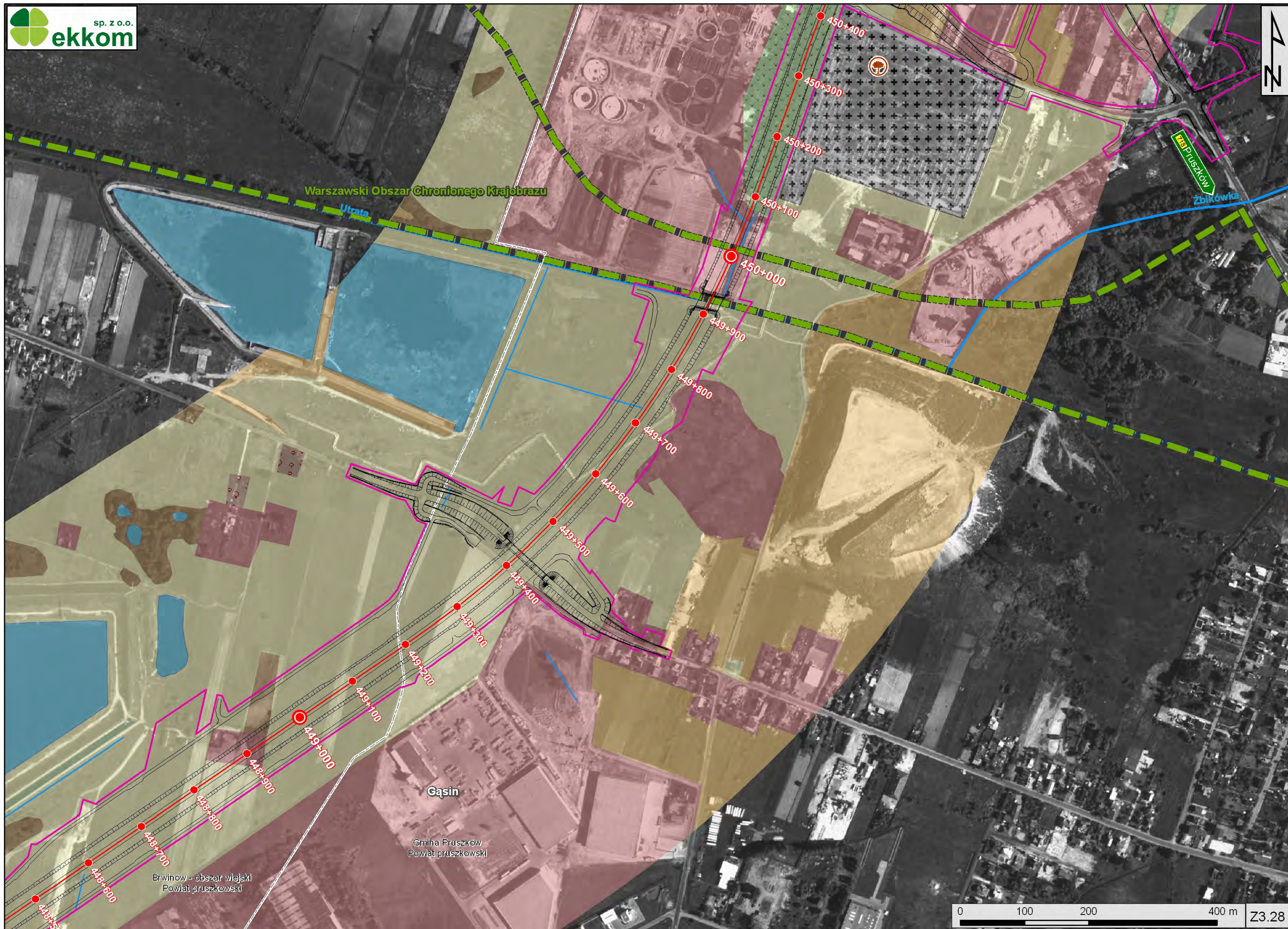


Brwinów - obszar wiejski  
Powiat pruszkowski

Brwinów - miasto  
Powiat pruszkowski







Warszawski Obszar Chronionego Krajobrazu

Utrata

448 Pruszków

Zbikówka

Gąsin

Gmina Pruszków  
Powiat pruszkowski

Brwinów - obszar wiejski  
Powiat pruszkowski





