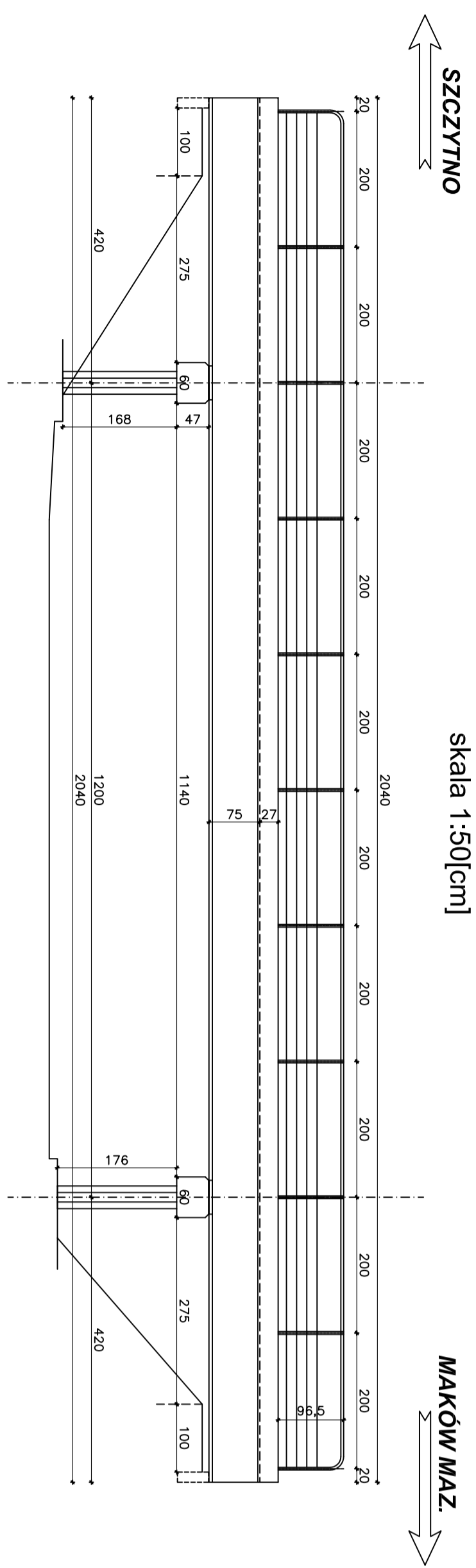
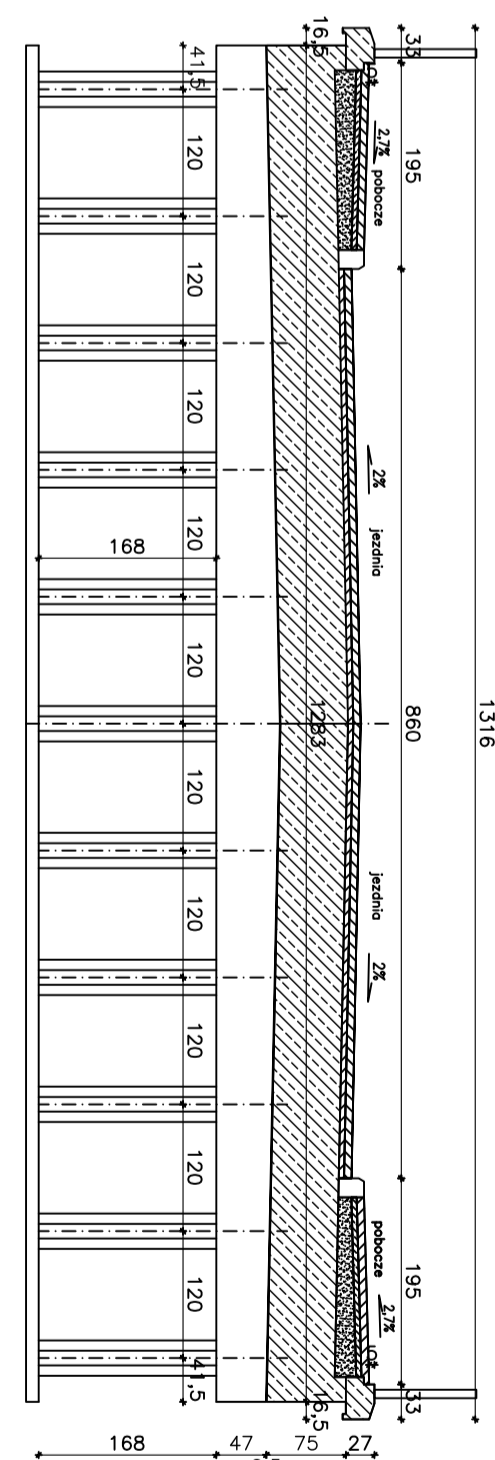


WIDOK Z GÓRY
skala 1:50 [cm]

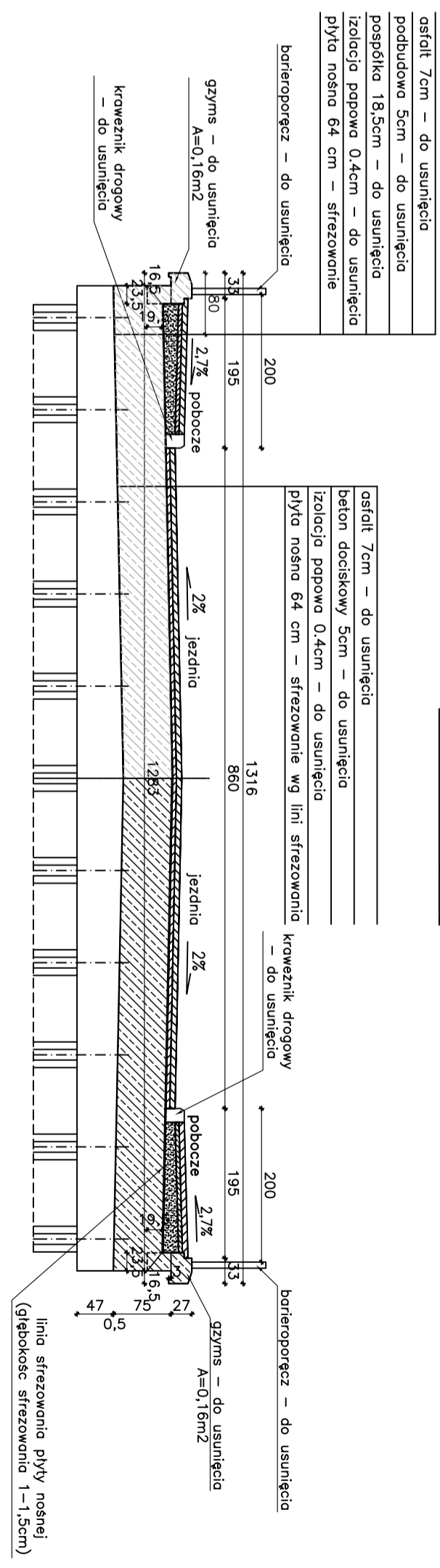



WIDOK Z BOKU
skala 1:50 [cm]



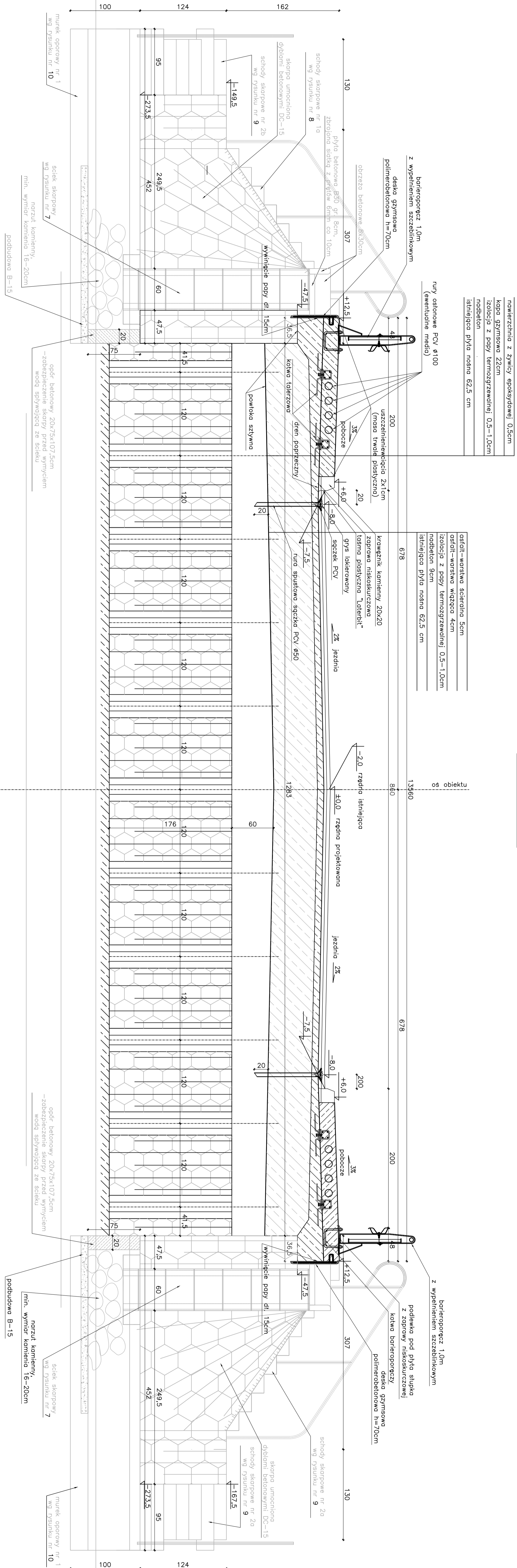
PRZEKRÓJ POPRZECZNY (w widoku w stronę Szczytyna)
skala 1:50 [cm]

Zakres modernizacji ustroju nośnego
- przekroju poprzecznego (widok od strony Szczytyna)
skala 1:50 [cm]



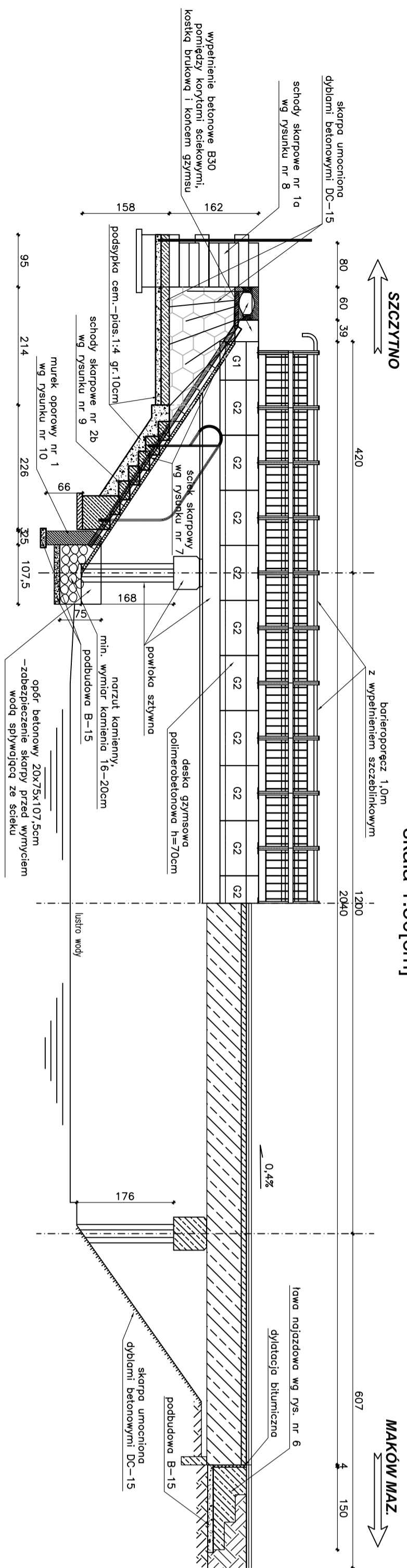
		Projekt: ZAKŁADY BUDOWY I KONSERWACJI PRACOWNI DROGOWYCH, KANALIZACJI, SIŁOWNI, WENTYLACJI I KUCHNI	
Inwestor: GENERAŁNA DIEREKTA DROG KRAJOWYCH I AUTOSTRAD		Nr rys.: 1	
Określenie: REKOMENT MOSTU DROGOWEGO w ciągu drogi krajowej Nr 57 w m. Przemysław, km: 14+587		Data: IV/2008	
Nazwa projektu: Rysunek Inwentaryzacyjny		Skala: P.B.	
Funkcja: mgr inż. Tomasz Kuczyński		Projektant: mgr inż. Zdzisław Urbanek	
Projektant: mgr inż. Tomasz Kuczyński		Sprawdził: mgr inż. Zdzisław Urbanek	
Data: IV/2008		WZSKAZANIE PRAWA KRAJOWEGO	

PRZEKRÓJ POPRZECZNY PRZEZ PŁYTY (widok w kierunku Szczytna)
Skala 1:25[cm]

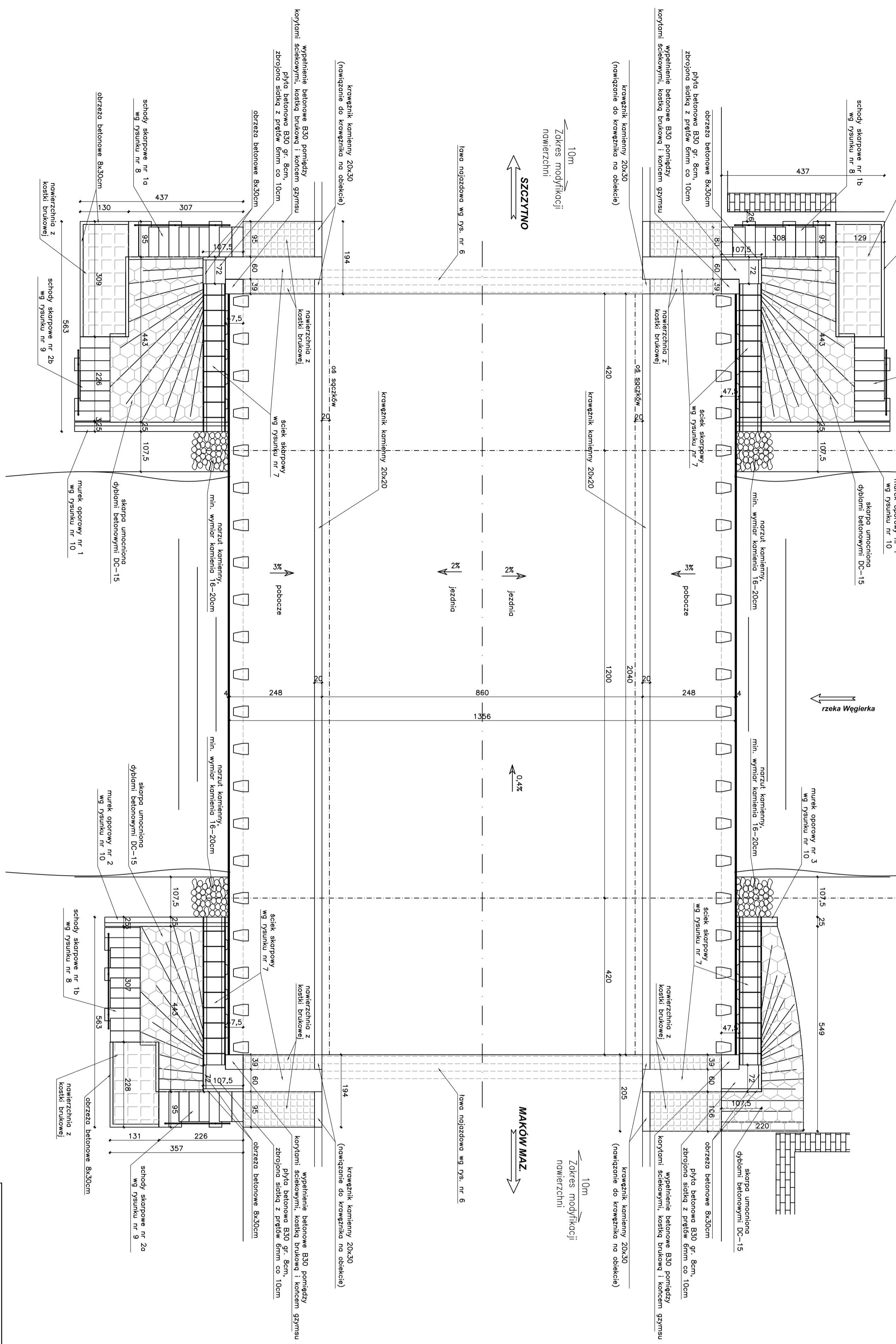


ZAKŁADY BUDOWY I KONSERWACJI URZĄDZEN DRÓGOWYCH PAŁ. Sp. z o.o. 04-008 WARSZAWA, UL. WARSZAWSKA 19A	
Inwestor: GENERALNA DYREKCJA DRÓG KRAJOWYCH I AUTOSTRAD Oddział w Warszawie region W Przasnysz ul. Prasniskiego 195, 03-800 Przasnysz	Nr rys.: 2
Obiekt: REMONT MOSTU DROGOWEGO w ciągu drogi krajowej Nr 57 w m. Przasnysz (km: 148+987)	Nazwa rysunku: Przekrój poprzeczny
Funkcja: mgr inż. Tomasz Kasperk mgr inż. Zdzisław Duda	Stan: P.B.
Sporządził: mgr inż. Zdzisław Duda	Data: IV/2008
WSKAZANIE PRAWA ZASTRZEŻENIE	

WIDOK Z BOKU
skala 1:50[cm]



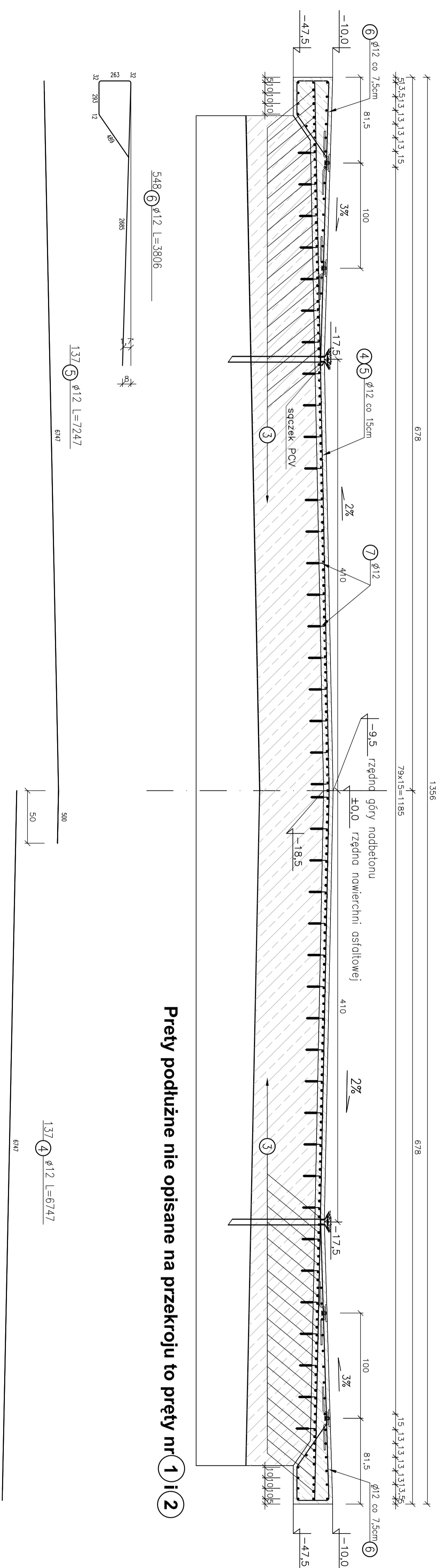
RZUT POZIOMY
skala 1:50[cm]



		GENERAŁA DYPLEKIA DRÓG PAŃCZYCH I AUTOSTRAD ul. Przemysłowa 156, 03-040 Pruszków tel. 22 650 10 00	Zakład Budowy i Konserwacji Usług Inżynierskich i Projektowych ul. Żelazna 1, 03-040 Pruszków tel. 22 650 10 00
Nazwa rysunku: Rzut poziomy, widok z boku	Skala: 1:50	Data: IV/2008	Projektant: P.B.
Wykonano w oparciu o: - projekt techniczny nr 57 w m. Pruszków (km. 148+087) - projekt techniczny nr 57 w m. Pruszków (km. 148+087)	Status: 3	Data: IV/2008	Wykonano przez: P.B.
Opracował: W.S.	Data: IV/2008	Status: 3	Wykonano przez: P.B.

PLYTA POMOSTU - przekrój A-A

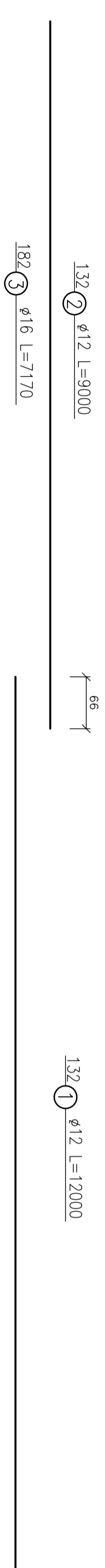
Skala 1:25 [cm]



Pręty podłużne nie opisane na przekroju to pręty nr 1 i 2

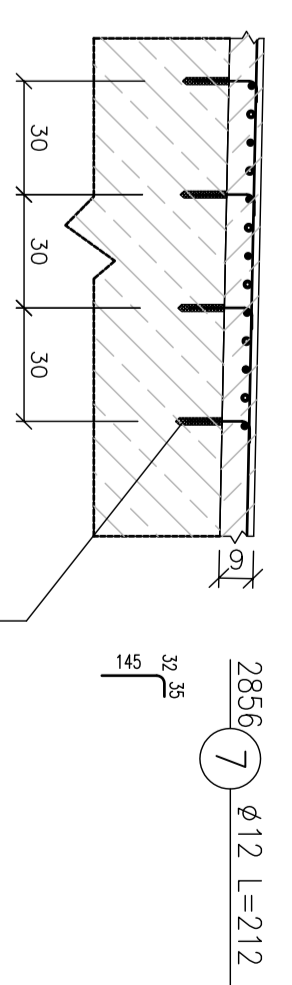
PLYTA POMOSTU - rzut poziomy

Skala 1:50



SZCZEGÓŁ OSADZENIA KOTEW ZESPALAJACYCH

Skala 1:20 [cm]



Otwór Ø16
Zaprawa niskoskurczowa lub klej żywiczny
Prętl kolwiący nr 7

ZESTAWIENIE STALI ZBROJENIOWEJ - PLYTA			
Nr pręta	Srednica	Długość	Liczba w 1 elem.
1	12	12,000	132
2	12	9,000	132
3	16	7,770	182
4	12	6,747	137
5	12	7,247	137
6	12	3,906	548
7	12	0,212	2855
Długość łączna		5655,47	
Masa jednostkowa		5568,65	
Masa		0,889	
Masa płyty		4944,96	
Masa płyty		7004,16	

Ilość x 1 kg 7004,16

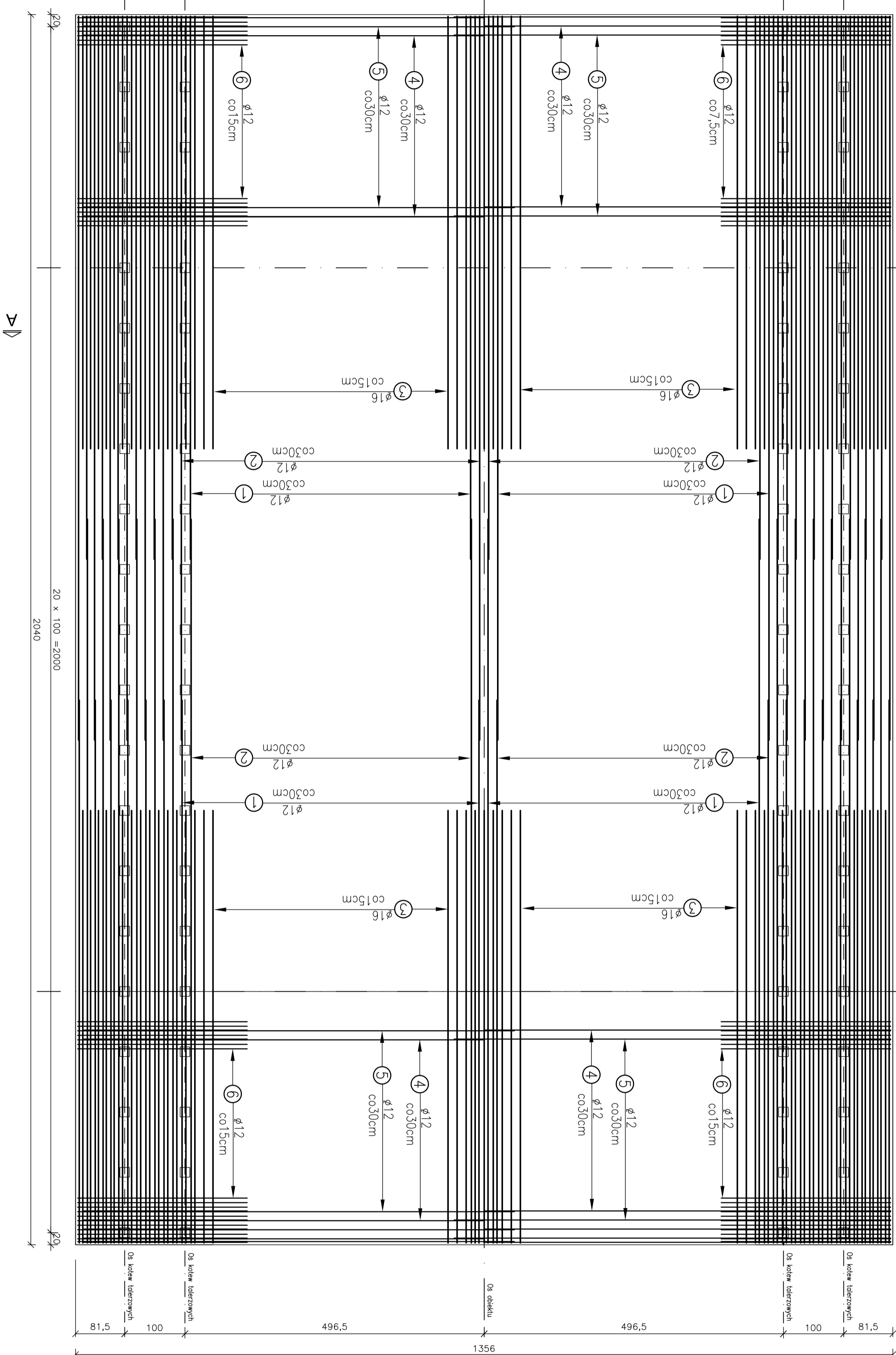
STAL: zbrojenkowa - 18G2b

BETON: B-30 (W-8-F-150)

Otulina zbrojenia: arm 2,5cm

35,1 m³

- UWAGA:
- Pręty nr 1-2-4-5 nie łączyć w jednym przekroju
 - Minimalny zakład pręty podłużnych 50cm
 - Rozstaw kotew oczko 30x30cm



Projekt: ZAKŁADY BUDOWY I KONSERWACJI URZĄDZEN DROGOWYCH "VA-Sp. z o.o. 04-008 WARSZAWA, UL. WARSZYŃSKA 104/7

Investor: GENERALNA DYREKCJA DRÓG KRAJOWYCH I AUTOSTRAD Oddział w Warszawie region w Przasnyszu ul. Piłsudskiego 195, 03-600 Przasnysz

Obiekt: REMONT MOSTU DROGOWEGO w ciągu drogi krajowej Nr 57 w m. Przasnysz (km: 148,287)

Nazwa rysunku: Zbrojenie płyty pomostu

Funkcja: Inż. i Narysownik

Projektant: mgr inż. Tomasz Kacperk

Sprawdził: mgr inż. Zdzisław Urbanek

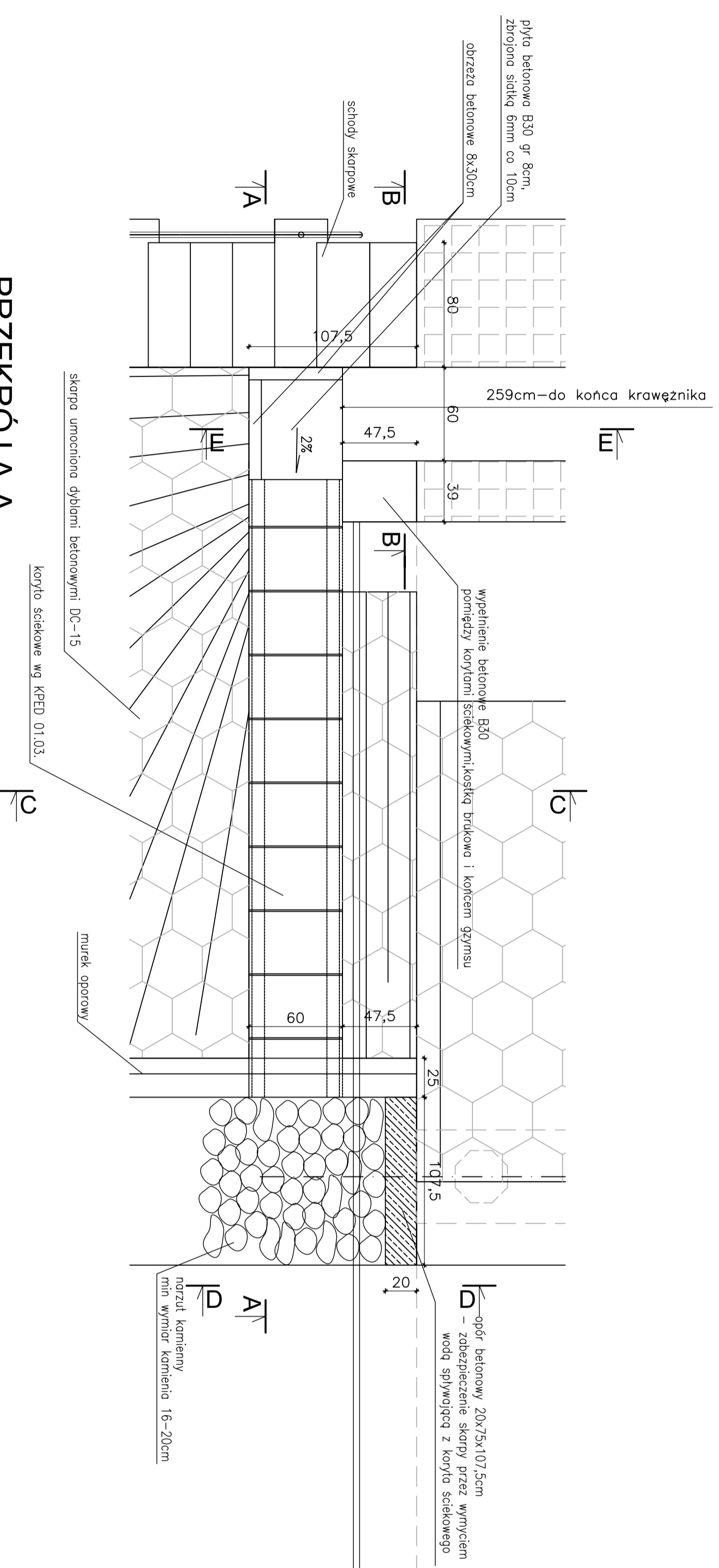
Pracownik: P.B.

Data: IV/2008

Nr rys.: 4

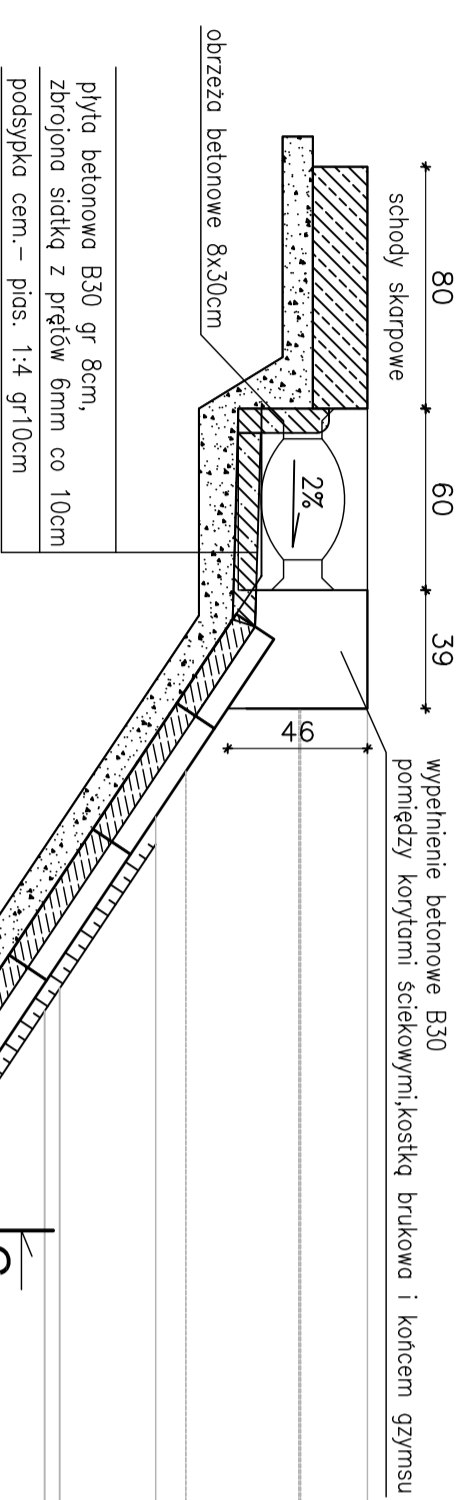
Wszystkie prawa zastrzeżone

Skala 1:25 [cm]
ŚCIEK SKARPOWY - widok z góry



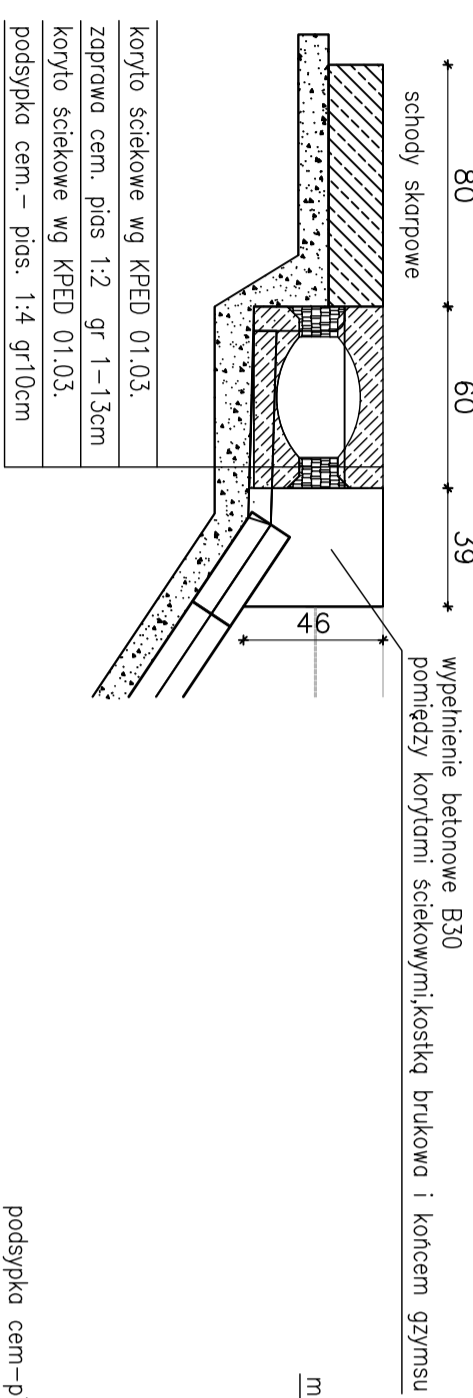
PRZEKRÓJ A-A

Skala 1:25 [cm]



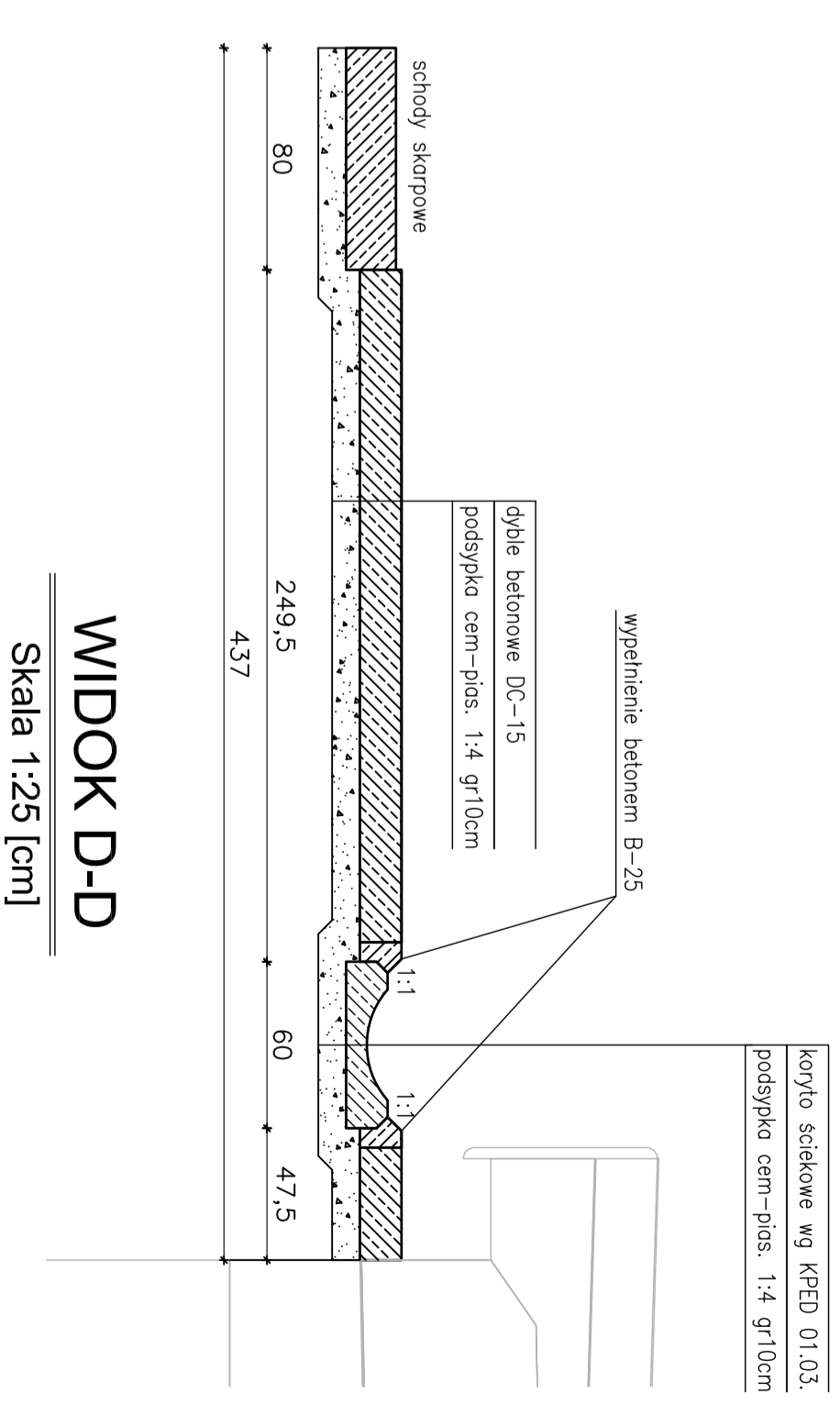
PRZEKRÓJ B-B

Skala 1:25 [cm]



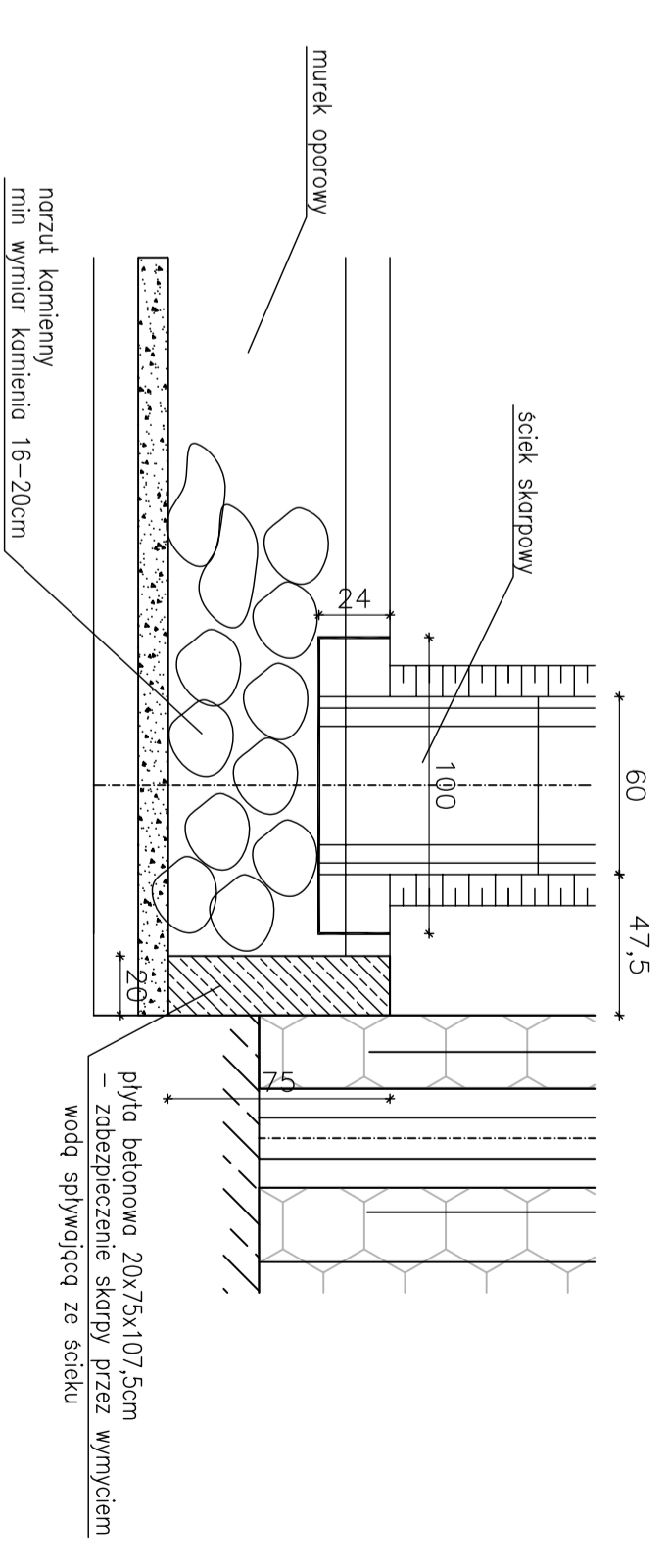
PRZEKRÓJ C-C

Skala 1:25 [cm]



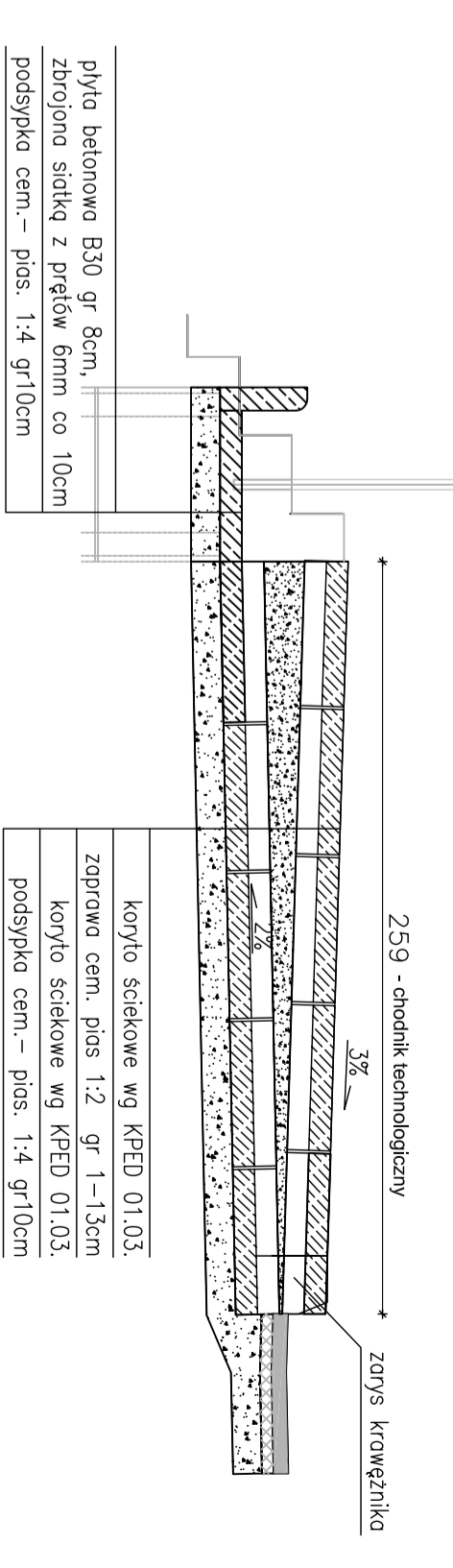
WIDOK D-D

Skala 1:25 [cm]



PRZEKRÓJ E-E

Skala 1:25 [cm]



Projekt:	ZAKŁADY BUDOWY I KONSERWACJI URZĄDZEN DROGOWYCH WIA-Sp. z o.o. 04-008 WARSZAWA, UL. WARSZYŃSKA 104/2	Nr rys.:	7
Investor:	GENERALNA DYREKCJA DRÓG KRAJOWYCH I AUTOSTRAD Oddział w Warszawie region w Przasnyszu ul. Piłsudskiego 195, 03-500 Przasnysz	Obiekt:	REMONT MOSTU DROGOWEGO w ciągu drogi krajowej Nr 57 w m. Przasnysz (km: 148+287)
Nazwa rysunku:	Ściek skarpowy	Skala:	P.B.
Funkcja:	Inż. i Narysownik	Data:	
Projektował:	mgr inż. Tomasz Kasperk	IV/2008	
Sprawdził:	mgr inż. Zdzisław Urbanek	IV/2008	
	upr. inż. ewid. 53DP-20/94		
	WSZEKIE PRAWA ZASTRZEŻONE		

MURKI OPOROWE - przekrój poprzeczny

Skala 1:25 [cm]

Murki nr 1, nr 2 i nr 3



Uwaga

1. Murek nr 1/L=452cmx2

-pręty nr 1-32sztx2,

-pręty nr 2 l=4440mm-14sztx2;

2. Murek nr 2/L=371cm

-pręty nr 1-26szt,

-pręty nr 3 l=3630mm-14szt;

3. Murek nr 3/L=150cm

-pręty nr 1-10szt,

-pręty nr 4 l=1420mm-14szt;

Zestawienie stali zbrojeniowej

Nr pręta	Przekrój pręta Ø mm	Długość pręta mm	Liczba prętów [szt.]	Całkowita długość [m]		
				Ø10	Ø6	
1	Ø6	2168	100		216,800	
2	Ø10	4400	28	123,200		
3	Ø10	3630	14	50,820		
4	Ø10	1420	14	19,880		
Całkowita długość				[m]	194,000	216,800
Masa 1m				[kg]	0,617	0,222
Ogółem masa				[kg]	167,828	

Stal zbrojeniowa BSt500S m=167,828kg

Beton B30 V=3,56m³

Otulina zbrojenia a_{min}=2,5cm

Projekt:



ZAKŁADY BUDOWY I KONSERWACJI
URZĄDZEŃ DROGOWYCH "ViA" Sp. z o.o.
04-008 WARSZAWA, UL. WASZYNGTONA 104/2

Inwestor:

GENERALNA DYREKCJA DRÓG KRAJOWYCH I AUTOSTRAD

Oddział w Warszawie rejon w Przasnyszu
ul. Piłsudskiego 195, 03-600 Przasnysz

Obiekt:

REMONT MOSTU DROGOWEGO

w ciągu drogi krajowej Nr 57 w m. Przasnysz (km: 148+267)

Nr rys.:

10

Nazwa rysunku:

Murki oporowe

Stadium:

P.B.

Funkcja:

Imię i Nazwisko:

Podpis:

Data:

Projektował:

mgr inż. Tomasz Kacperek
upr. nr ewid. MAZ/0074/POOK/05 kons-bud.

IV.2008

Sprawdził:

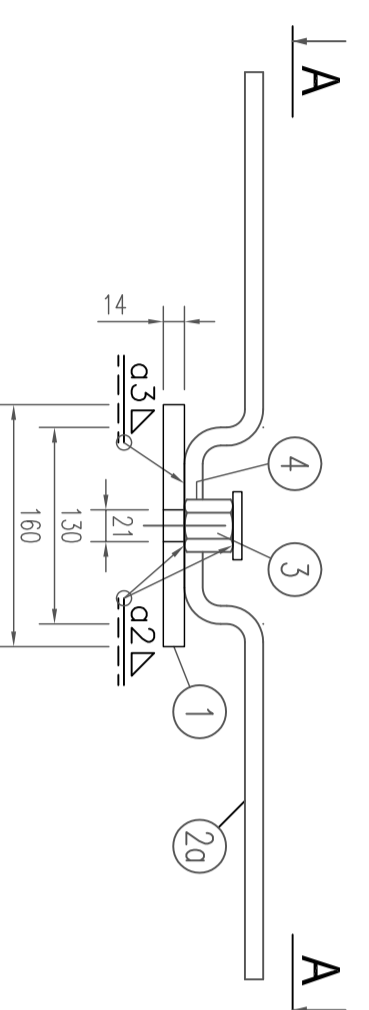
mgr inż. Zdzisław Urbaniak
upr. nr ewid. GDDP.20/94

IV.2008

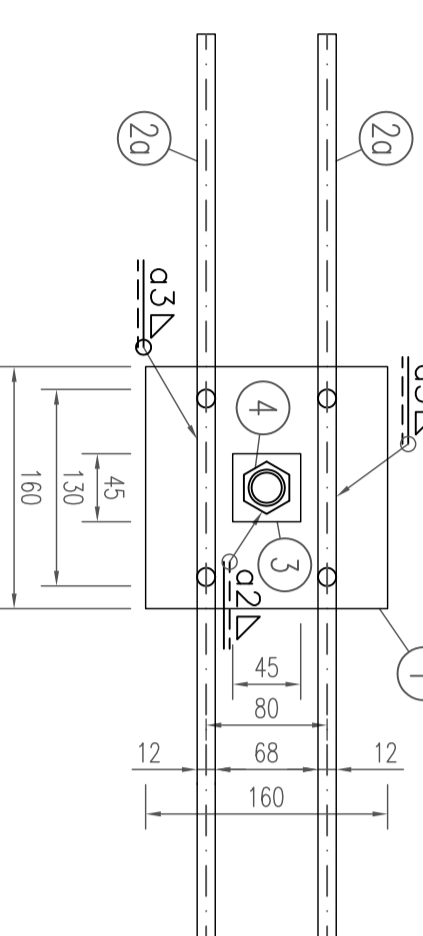
WSZELKIE PRAWA ZASTRZEŻONE

KOTWA TALERZOWA

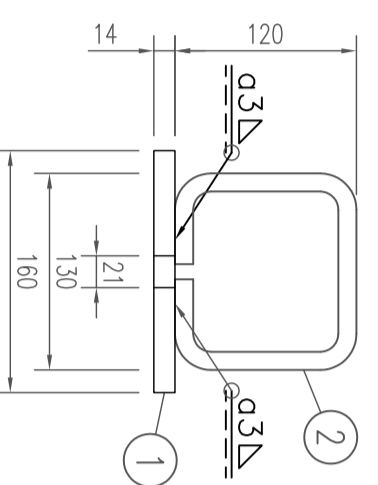
ELEMENT "MP-1", 1:5



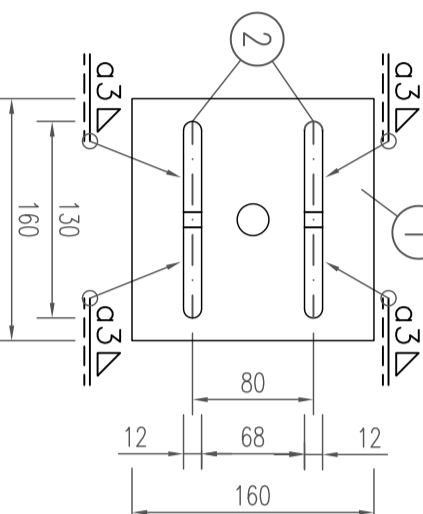
WIDOK A-A, 1:5



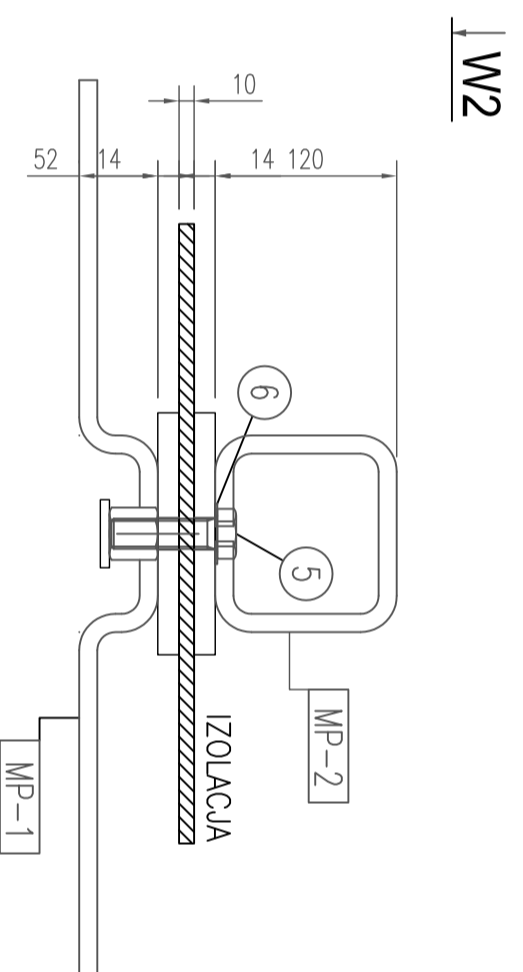
ELEMENT "MP-2", 1:5



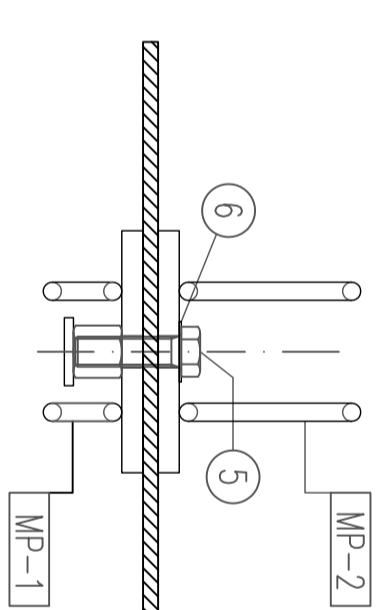
WIDOK B-B, 1:5



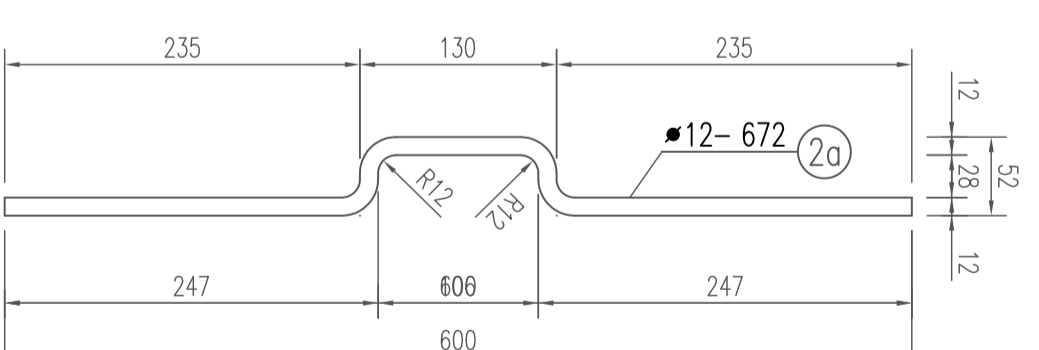
KOTWA TALERZOWA, 1:5



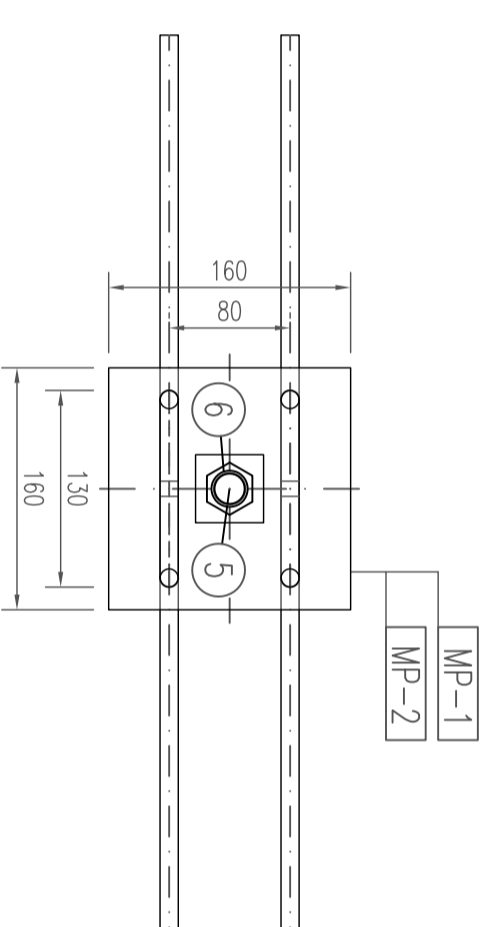
W1-W1, 1:5



ELEMENT "2a", 1:5

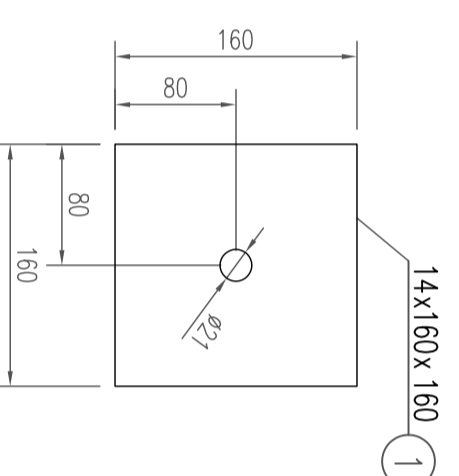


W2-W2, 1:5

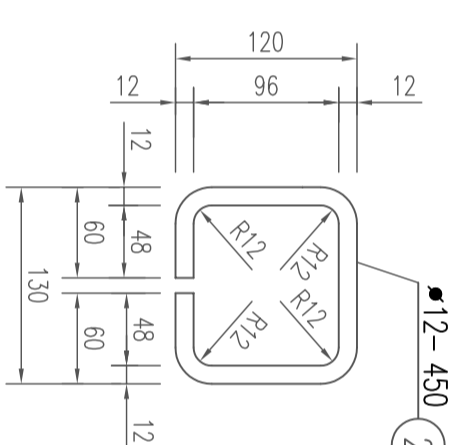


W1

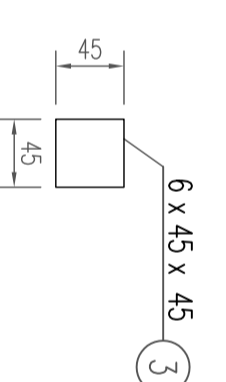
ELEMENT "1", 1:5



ELEMENT "2", 1:5



ELEMENT "3", 1:5



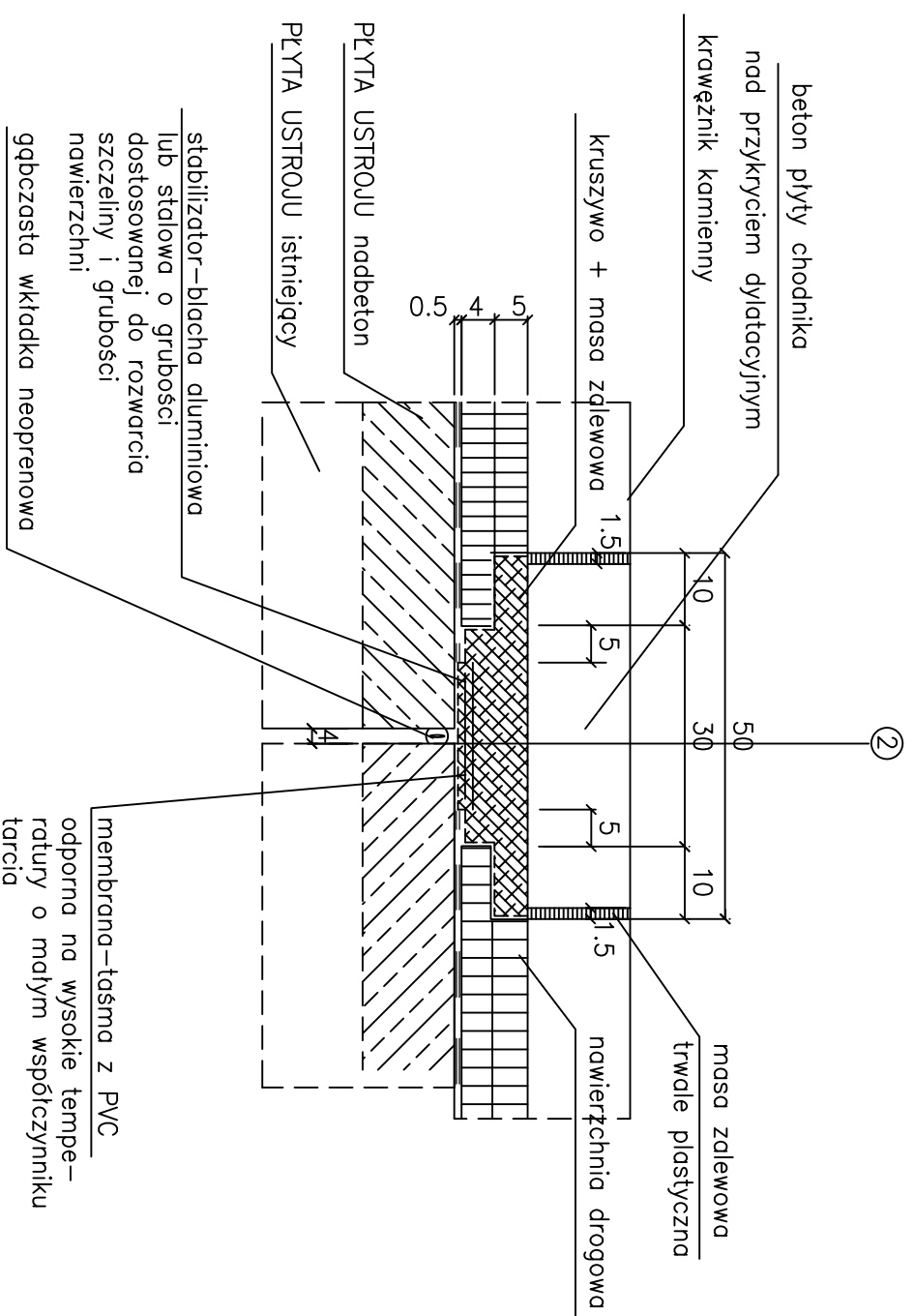
ZESTAWIENIE STALI DLA KOTEW TALERZOWYCH						
Nr	Nazwa elementu	Długość	Łiczba w 1 elem.	ciężar jedn.	Długość: liczba	Masa łączna
1	Błyszka 14x160x160	0,160	2	4,80	0,32	6,60
2	Rebry 12	0,450	2	0,80	0,9	0,80
3	Błyszka 6x45x45	0,045	1	2,12	1,944	1,20
4	nakładka M20	0,070	2	0,06	0,045	0,10
5	śruby M20	0,070	1	0,23	-	0,23
6	pośluzki 21	-	1	0,02	-	0,02
Masa netto: 8,1						8,1
Masa całkowita: 711,87						711,87

Projekt:		ZAKŁADY BUDOWY I KONSERWACJI URZĄDZENI DROGOWYCH I.A. SP. z o.o. ul. Piłsudskiego 195, 03-600 Przasnysz	
Inwestor:		GENERALNA DYREKCJA DRÓG KRAJOWYCH I AUTOSTRAD Oddział w Warszawie region w Przasnyszu ul. Piłsudskiego 195, 03-600 Przasnysz	
Opis:		REMONT MOSTU DROGOWEGO w ciągu drogi krajowej Nr 57 w m. Przasnysz (km. 148+267)	
Nazwa rysunku:		Kotwa talerzowa	
Funkcja:		Imię i Nazwisko:	
Projektant:		mgr inż. Tomasz Kasprzak	
Sprawdził:		mgr inż. Zdzisław Urbanik	
Data:		IV/2008	
Skala:		P.B.	
Data:		IV/2008	
WSZELKIE PRAWA ZASTRZEŻONE			

DYLATACJA BITUMICZNA: przekrój

Skala 1:10

NA SZEROKOŚCI JEZDNI



DLUGOŚĆ DYLATACJI = 17,2m typ beton – beton

Projekt:		ZAKŁADY BUDOWY I KONSERWACJI URZĄDZEN DROGOWYCH "VIA" Sp. z o.o. 04-008 WARSZAWA, UL. WĄSZYNGTONA 104/2	
Inwestor:		GENERALNA DYREKCJA DRÓG KRAJOWYCH I AUTOSTRAD Oddział w Warszawie rejon w Przasnyszu ul. Piłsudskiego 195, 03-600 Przasnysz	
Obiekt:		REMONT MOSTU DROGOWEGO w ciągu drogi krajowej Nr 57 w m. Przasnysz (km: 148+267)	Nr rys.: 13
Nazwa rysunku:		Dylatacja bitumiczna	Stadium: P.B.
Funkcja:	Imię i Nazwisko:	Podpis:	Data:
Projektował:	mgr inż. Tomasz Kacperek upr. nr ewid. MAZ/0074/POOK/05 kons-bud.		IV.2008
Sprawdził:	mgr inż. Zdzisław Urbaniak upr. nr ewid. GDDP.20/94		IV.2008
WSZELKIE PRAWA ZASTRZEŻONE			