

STAROSTWO POWIATOWE W RADOMIU  
Powiatowy Ośrodek Dokumentacji Geodezyjnej i Kartograficznej  
Zespół Usług Dokumentacji Projektowej  
26-600 Radom, ul. Graniczna 34, tel. 385 30 48  
LOKALIZACJĘ: przebudowa drogi krajowej  
Uzgodniono OPINIĄ Nr 542/08 dnia 2007.07.31

**MAPA DO CELÓW PROJEKTOWYCH**  
wykonana w wyniku wektoryzacji  
mapy zasadniczej i pomiaru w terenie  
w zakresie lokalizacji ( )  
aktualna na dzień 10.04.2008r  
Miasto: Skaryszew  
Skala 1 : 500

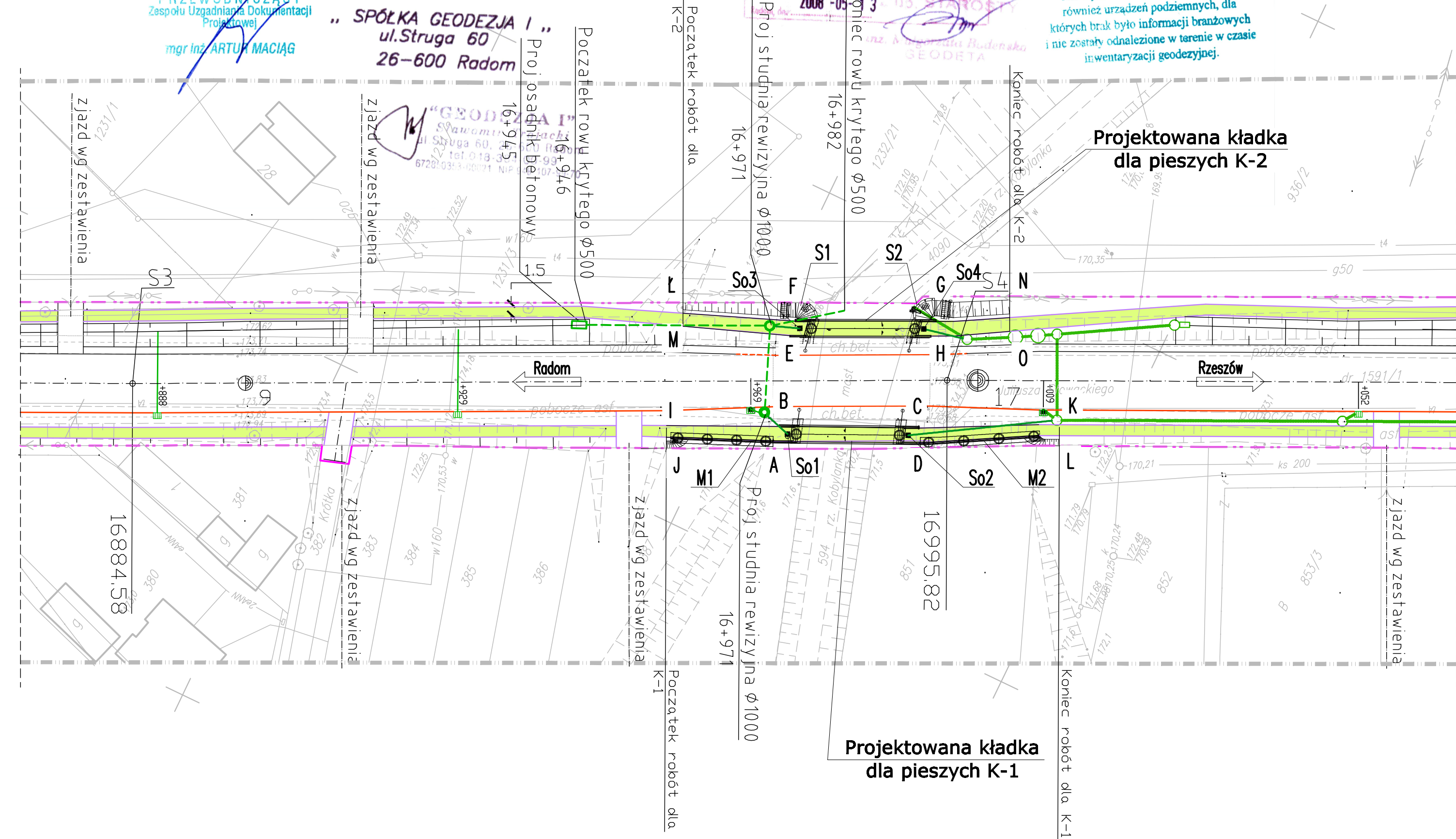
PRZEWODNICZĄCY  
Zespołu Usług Dokumentacji Projektowej  
mgr inż. ARTUR MACIĄG

„ SPÓŁKA GEODEZJA I „  
ul. Struga 60  
26-600 Radom

Starostwo Powiatowe w Radomiu  
Powiatowy Ośrodek Dokumentacji Geodezyjnej i Kartograficznej  
W obszarze objętym niniejszym projektem  
dokonano aktualizacji treści mapy zasadniczej  
dotyczy to pomiaru w terenie w celu pomiarowego  
w dniu 2008-05-13  
i zaktualizowania planu nr 1166-30/08  
Niniejsza mapa służy do celów projektowych.  
Przebadane obiekty i warunki w terenie pozwolono na budowę  
podlegają wyłączeniu z ewidencji państwowej przez  
właścicieli nieruchomości w celu wykonania prac geodezyjnych  
2008-05-13

Zapewnić wyznaczenie, przez jednostki  
uprawnione do wykonywania prac geodezyjnych,  
usytuowania obiektów budowlanych wymagających  
pozwolenia na budowę, a po zakończeniu tej budowy  
dokonanie geodezyjnych pomiarów powykonawczych  
i sporządzenie związanej z tym dokumentacji.

Nie wyklucza się istnienia w terenie  
również urządzeń podziemnych, dla  
których brak było informacji branżowych  
i nie zostały odnalezione w terenie w czasie  
inwentaryzacji geodezyjnej.



- LEGENDA:**
- granica pasa drogowego, granica robót
  - Branża Drogową**
    - projektowana oś drogi
    - projektowana krawężń jezdnii
    - projektowany krawężnik betonowy
    - projektowany krawężnik betonowy ułożony na płask
    - projektowane obrzeże
    - projektowana krawężń korony drogi
    - projektowany rów drogowy
    - projektowany wpust deszczowy z przyknałkiem #200
  - Branża Energetyczna**
    - projektowana linia napowietrzna NN
    - projektowana sieć kablowa NN
  - Branża Sanitarna**
    - projektowany kanał deszczowy
    - projektowane studnie rewizyjne

A-B-C-D Projektowana kładka dla pieszych K-1  
- długość L=20,11 m  
- szerokość B=2,50 m  
Powierzchnia zabudowy F=20,11\*2,50=50,28 m<sup>2</sup>

E-F-G-H Projektowana kładka dla pieszych K-2  
- długość L=19,28 m  
- szerokość B=2,50 m  
Powierzchnia zabudowy F=19,28\*2,50=48,20 m<sup>2</sup>

Lewobrzeżna część obiektu:  
A-B-I-J Dojście do kładki K-1  
- długość L=15,00 m  
Powierzchnia zabudowy F=30,63 m<sup>2</sup>

E-F-L-M Dojście do kładki K-2  
- długość L=15,00 m  
Powierzchnia zabudowy F=28,67 m<sup>2</sup>

S1 - Umocnienie skarp stożka nasypowego  
(kostką betonową "Behaton" gr 8cm.  
na podsypce cem.-piaskowej)  
Powierzchnia zabudowy F=6,05 m<sup>2</sup>

M1- Murek oporowy  
- długość L=13,97 m  
- szerokość B=0,43 m  
Powierzchnia zabudowy F=13,97\*0,43=6,00 m<sup>2</sup>




Prawobrzeżna część obiektu:  
C-D-K-L Dojście do kładki K-1  
- długość L=19,25 m  
Powierzchnia zabudowy F=38,22 m<sup>2</sup>

G-H-O-N Dojście do kładki K-2  
- długość L=10,40 m  
Powierzchnia zabudowy F=20,34 m<sup>2</sup>

S2 - Umocnienie skarp stożka nasypowego  
(kostką betonową "Behaton" gr 8cm.  
na podsypce cem.-piaskowej)  
Powierzchnia zabudowy F=5,70 m<sup>2</sup>

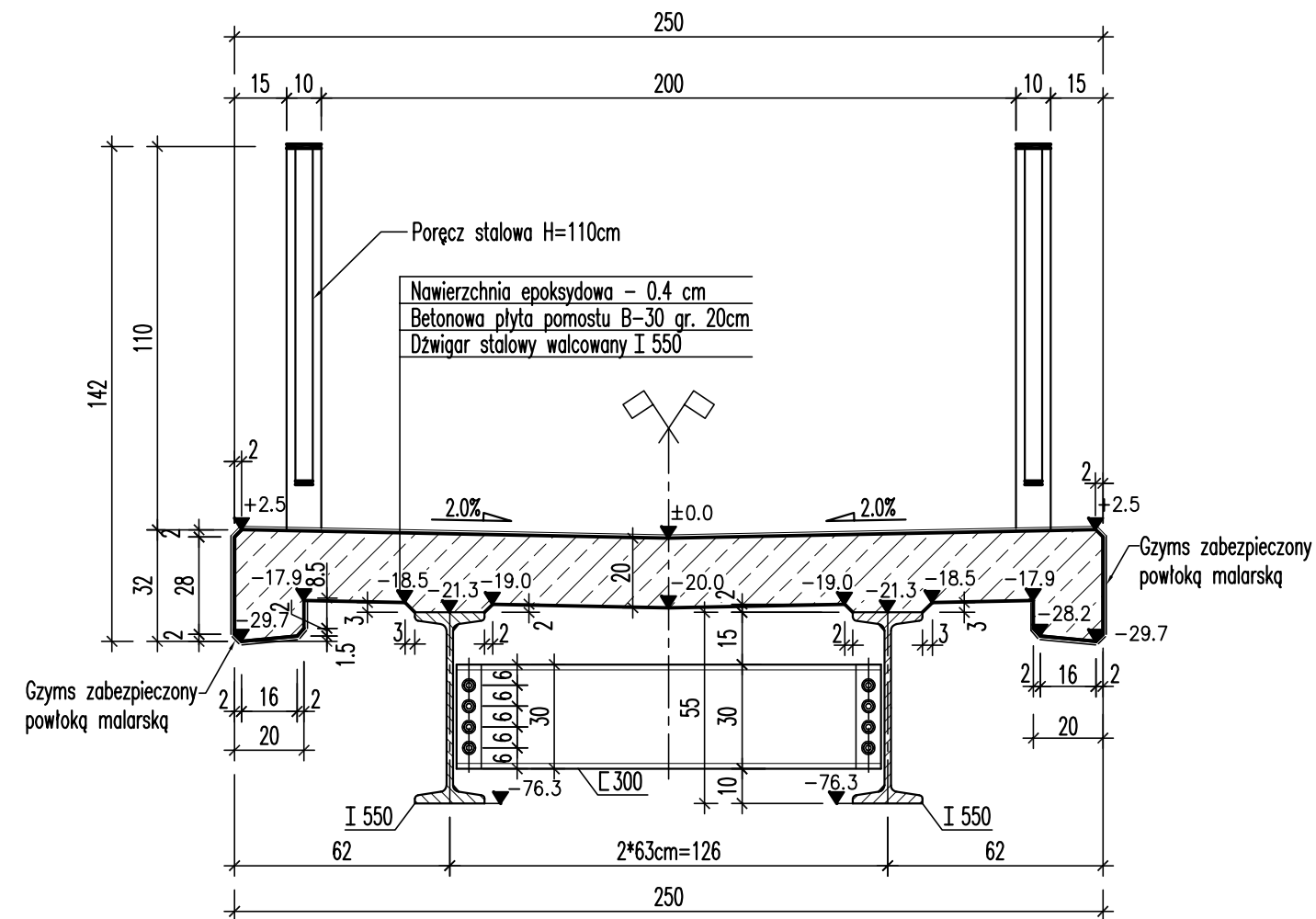
M2- Murek oporowy  
- długość L=16,29 m  
- szerokość B=0,43 m  
Powierzchnia zabudowy F=16,29\*0,43=7,00 m<sup>2</sup>

So 1-4 Studzienki osadnikowe

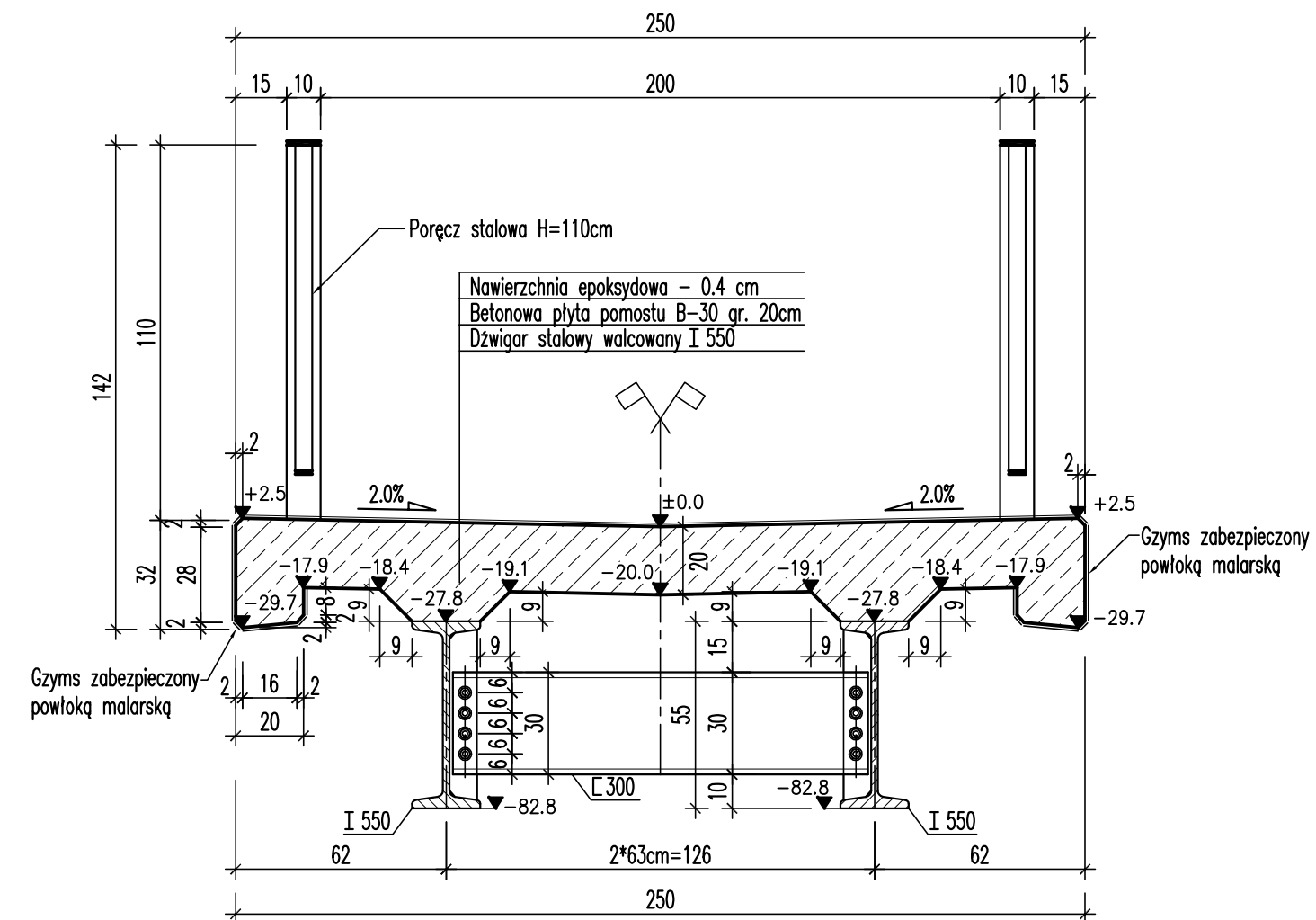
Adnotacje urzędowe:			
Zamawiający:	 <b>Generalna Dyrekcja Dróg Krajowych i Autostrad</b> Oddział w Warszawie ul. Mińska 25 03 - 808 Warszawa		
Jednostka projektowa:	<b>ARCADIS Sp. z o.o.</b> 02-670 Warszawa, ul. Puławska 162 tel: (0-22) 20 32 000, 20 32 002, fax: (0-22) 20 32 005		
Stadium:	<b>PROJEKT WYKONAWCZY</b>		
Zamierzenie budowlane:	<b>PRZEBUDOWA DROGI KRAJOWEJ NR 9 W RAMACH POPRAWY BEZPIECZEŃSTWA RUCHU DROGOWEGO</b>		
Obiekt budowlany:	<b>Kładki przez rz. Kobyłankę w km 16+982 drogi krajowej nr 9 w m. Skaryszew ul. Słowackiego</b>		
Nazwa opracowania:	<b>CZEŚĆ RYSUNKOWA</b>		
Branża:	<b>Mostowa</b>		
Tytuł rysunku:	<b>Plan sytuacyjny kładek dla pieszych K-1 i K-2</b>		
Stanowisko	Imię i nazwisko	Uprawnienia	Podpis
Projektant	mgr inż. Mariusz Szczepanik	KL - 38/2002	
Sprawdzający	mgr inż. Jerzy Materek	RA - 117/84	
Nr archiwalny:	Data opracowania:	Skala:	Nr rysunku:
2008/001/23	08.2008 r.	1:500	1.B
			Nr arkusza:
			1/1

# Przekrój poprzeczny 1:20


## Przekrój nad przyczółkiem



## Przekrój w środku rozpiętości przęsła



Adnotacje urzędowe:

Zamawiający:  Generalna Dyrekcja Dróg Krajowych i Autostrad  
 Oddział w Warszawie  
 ul. Mińska 25  
 03 - 808 Warszawa

Jednostka projektowa:  ARCADIS  
 Infrastruktura, środowisko, budownictwo  
 ARCADIS Profil Sp. z o.o.  
 02-670 Warszawa, ul. Puławska 182  
 tel: (0-22) 20 32 000, 20 32 002, fax: (0-22) 20 32 005

Stadium: **PROJEKT WYKONAWCZY**

Zamierzenie budowlane: **PRZEBUDOWA DRÓGI KRAJOWEJ NR 9  
 W RAMACH POPRAWY BEZPIECZEŃSTWA RUCHU DROGOWEGO**

Obiekt budowlany: **odcinek od km 15+927 do km 17+543  
 oraz od km 17+754 do km 18+112  
 w m. Skaryszew**

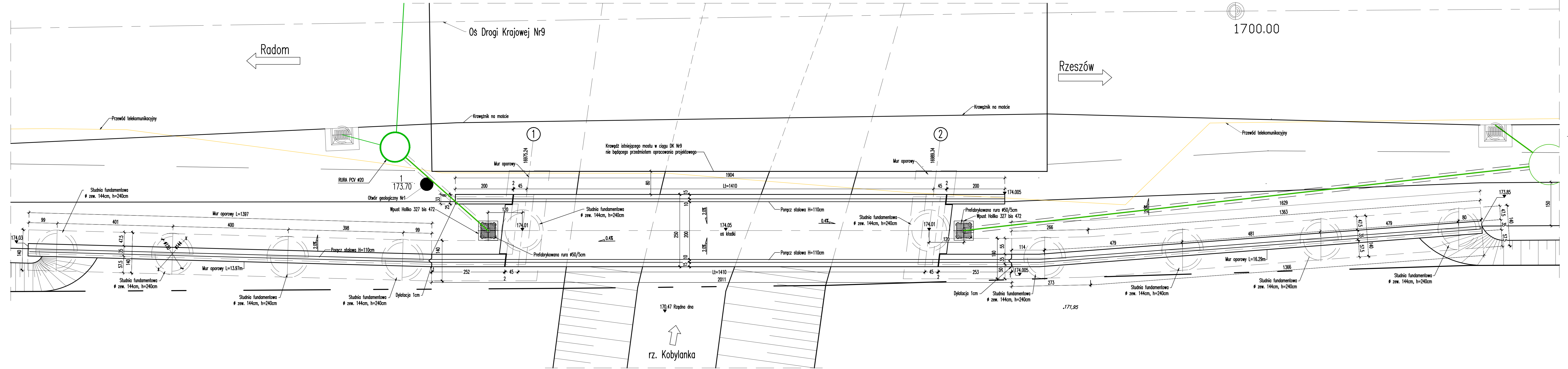
Nazwa opracowania: **CZĘŚĆ RYSUNKOWA**

Branża: **Mostowa**

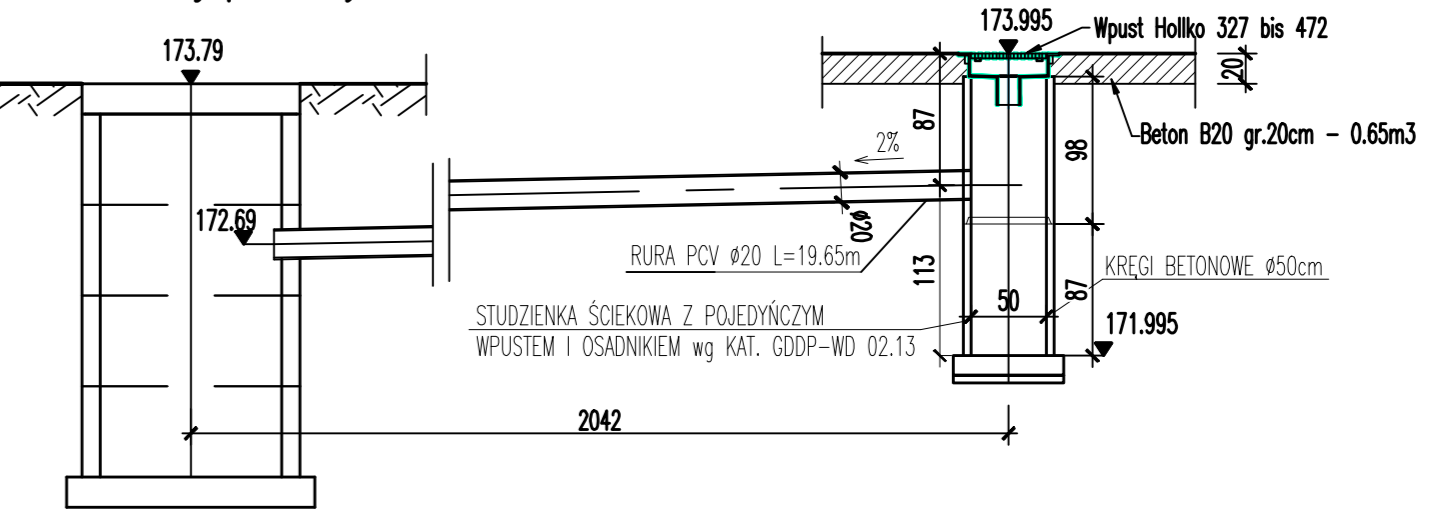
Tytuł rysunku: **Przekrój poprzeczny**

Stanowisko	Imię i nazwisko	Uprawnienia	Podpis
Projektant	mgr inż. Mariusz Szczepaniak	KL - 38/2002	
Sprawdzający	mgr inż. Jerzy Materek	RA - 117/84	
Nr archiwalny: 2008/001/23	Data opracowania: 08.2008 r.	Skala: 1:20	Nr rysunku: 4 Nr arkusza: 1/1

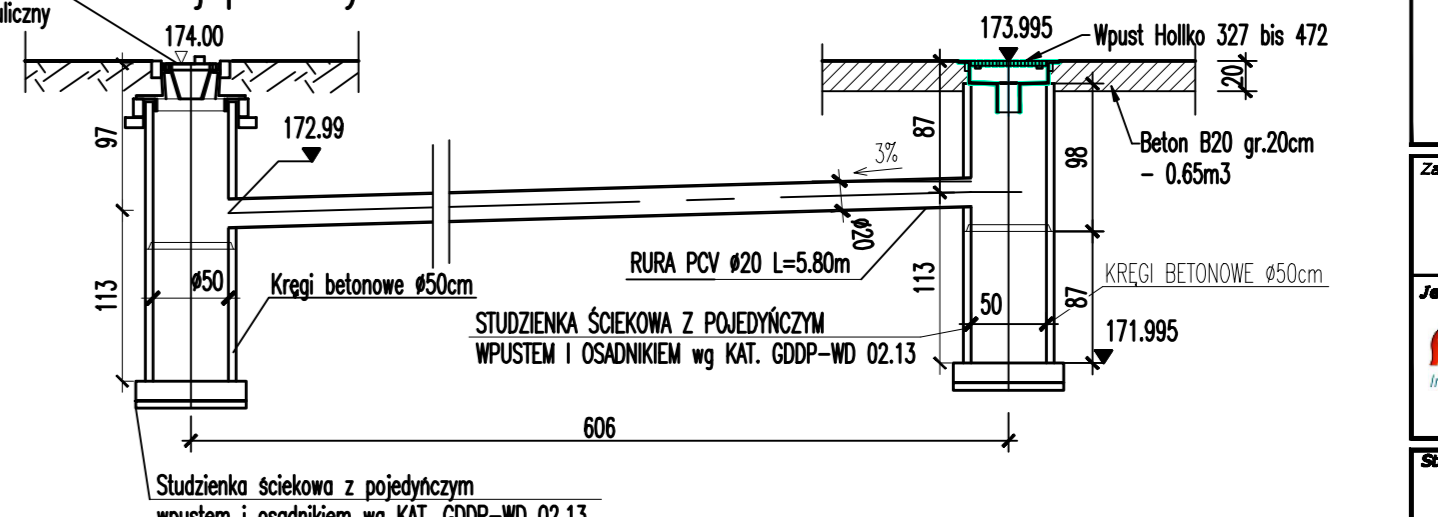
Kładka K-1 widok z góry 1:50



Przekrój podłużny odwodnienia od str. Rzeszowa 1:50

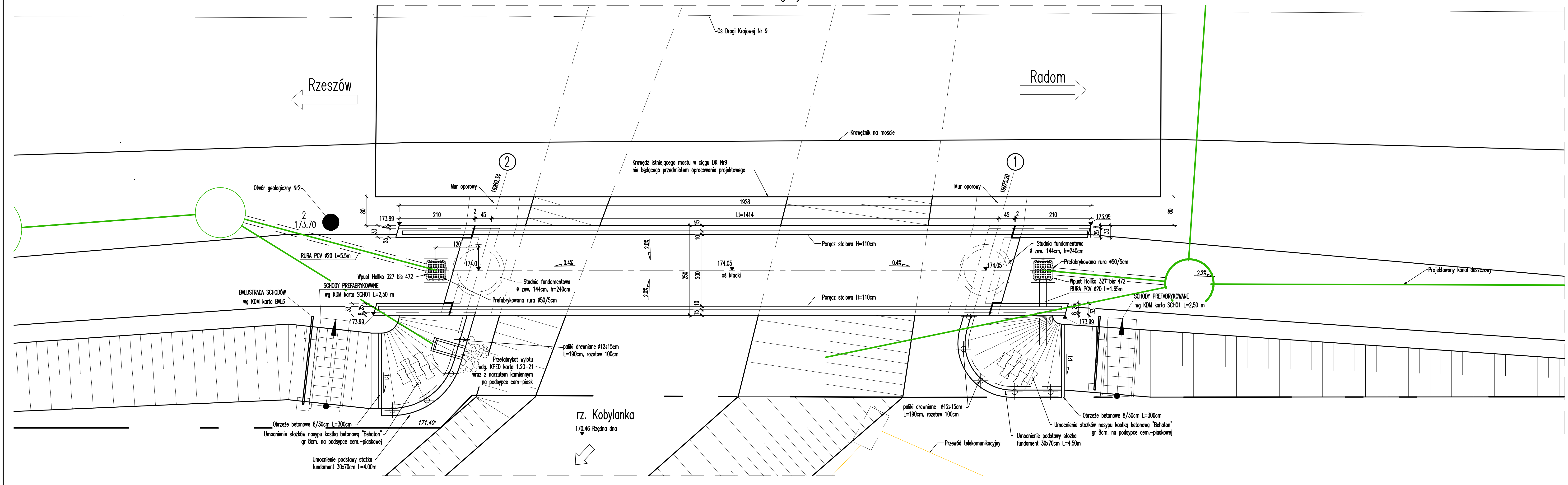


Przekrój podłużny odwodnienia od str. Radomia 1:50

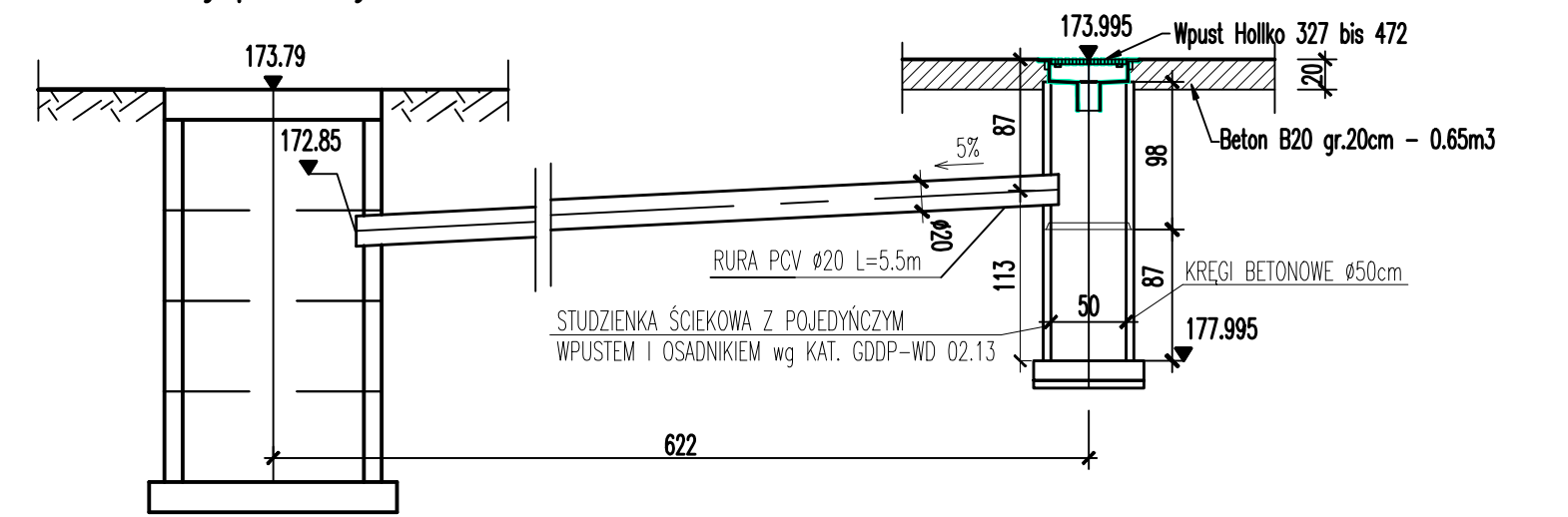


Adnotacje urzędowe:			
Zamawiający:	Generalna Dyrekcja Dróg Krajowych i Autostrad ul. Mińska 25 03 - 808 Warszawa		
Jednostka projektowa:	ARCADIS Sp. z o.o. 02-670 Warszawa, ul. Puławska 182 Infrastruktura, środowisko, budownictwo tel: (0-22) 20 32 000, 20 32 002, fax: (0-22) 20 32 005		
Stadium:	PROJEKT WYKONAWCZY		
Zamierzenie budowlane:	PRZEBUDOWA DRÓG KRAJOWYCH NR 9 W RAMACH POPRAWY BEZPIECZEŃSTWA RUCHU DROGOWEGO		
Objekt budowlany:	Kładki przez rz. Kobyłankę w km 16+982 drogi krajowej nr 9 w m. Skrzyszów ul. Mińskiej		
Nazwa opracowania:	CZĘŚĆ RYSUNKOWA		
Bransza:	Mostowa		
Tytuł rysunku:	Widok z góry kładki K-1		
Stanowisko	Imię i nazwisko	Uprawnienia	Podpis
Projektant	mgr inż. Mariusz Szczepanik	KL - 38/2002	<i>Szczepanik</i>
Sprawdzający	mgr inż. Jerzy Materek	RA - 117/84	<i>Materek</i>
Nr archiwalny:	Data opracowania:	Skala:	Nr rysunku:
2008/001/23	08.2008 r.	1:50	2.1
			1/1

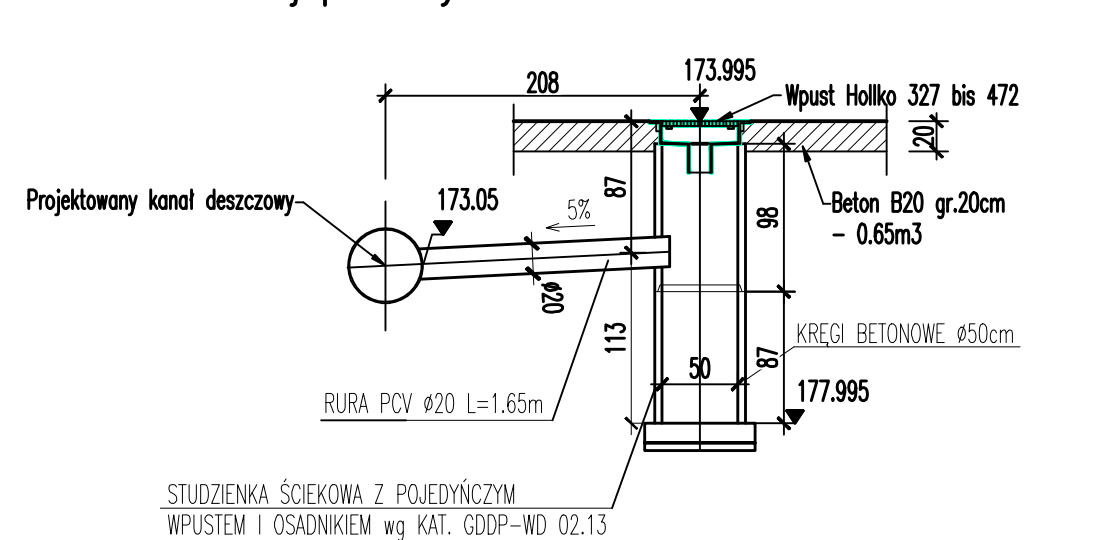
# Kładka K-2 widok z góry 1:50



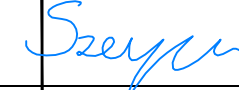



## Przekrój podłużny odwodnienia od str. Rzeszowa 1:50



## Przekrój podłużny odwodnienia od str. Radomia 1:50



Adnotacje urządzeń:			
Zamawiający:	 Generalna Dyrekcja Dróg Krajowych i Autostrad Oddział w Warszawie ul. Mińska 25 03 - 608 Warszawa		
Jednostka projektowa:	 ARCADIS Sp. z o.o. 02-670 Warszawa, ul. Puławska 182 Infrastruktura, środowisko, budownictwo: tel: (0-22) 20 32 000, 20 32 002, fax: (0-22) 20 32 005		
Stadium:	<b>PROJEKT WYKONAWCZY</b>		
Zamierzenie budowlane:	<b>PRZEBUDOWA DRÓG KRAJOWYCH NR 9                  W RAMACH POPRAWY BEZPIECZEŃSTWA RUCHU DROGOWEGO</b>		
Obiekt budowlany:	<b>Mostki pieszkie, przebiegające w linii osiowej                  drogi krajowej nr 9 w m. Skarżysku k. Krakowa</b>		
Nazwa opracowania:	<b>CZĘŚĆ RYSUNKOWA</b>		
Bransza:	<b>Mostowa</b>		
Tytuł rysunku:	<b>Widok z góry kładki K-2</b>		
Stanowisko	Imię i nazwisko	Uprawnienia	Podpis
Projektant	mgr inż. Mariusz Szczepaniak	KL - 38/2002	
Sprawdzający	mgr inż. Jerzy Maternek	RA - 117/84	
Nr archiwalny:	Data opracowania:	Skala:	Nr rysunku:
2008/001/23	08.2008 r.	1:50	2.2
			Nr arkusza:
			1/1