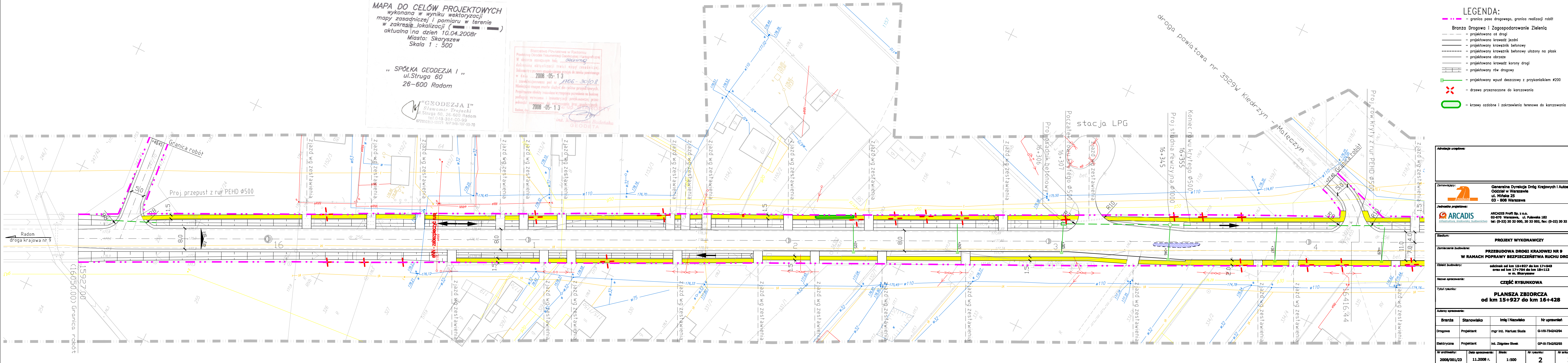


MAPA DO CELÓW PROJEKTOWYCH
 wykonana w wyniku wektoryzacji
 mapy zasadniczej i pomiaru w terenie
 w zakresie lokalizacji (---) ---
 aktualna na dzień 10.04.2008r
 Miasto: Skaryszew
 Skala 1 : 500

„ SPÓŁKA GEODEZJA I „
 ul. Struga 60
 26-600 Radom


„GEODEZJA I”
 Sławomir Trojachi
 ul. Struga 60, 26-600 Radom
 tel. 048-384-00-99
 672850353-00021 NIP 948-107-99-70


Starostwo Powiatowe w Radomiu
 Powiatowy Doradca Dokumentacji Geodezyjnej i Kartograficznej
 W zakresie aktualizacji mapy zasadniczej
 dokonano aktualizacji treści mapy zasadniczej
 dokonanej z pomiaru terenowego zgodnie ze zleżeniem powiatowym
 w dniu ... 2008 -05- 13
 i zwalidacji mapy pod nr ... 1766-30/08
 Niniejsza mapa może służyć do celów projektowych.
 Projektowane obiekty powstają w tym miejscu pozwolenia na budowę
 podlegają wycofaniu i likwidacji zgodnie z przepisami
 jednolitej ustawy o geodezji przy zachowaniu
 Radom, dnia ... 2008 -05- 13
 Inż. Mariusza Budzińskiego
 GEODETA



- LEGENDA:**
- --- - granica pasa drogowego, granica realizacji robót
 - --- - Branża Drogową i Zagospodarowanie Zielenią
 - --- - projektowana os. drogi
 - --- - projektowana krawężnik jezdnii
 - --- - projektowany krawężnik betonowy
 - --- - projektowany krawężnik betonowy ułożony na płask
 - --- - projektowane obrzeże
 - --- - projektowana krawężnik korony drogi
 - --- - projektowany rów drogowy
 - --- - projektowany wpust deszczowy z przykalkiem #200
 - --- - drzewa przeznaczone do karczowania
 - --- - krzewy ozdobne i zakrzewienia terenowe do karczowania

Adnotacje urządzeń:

Zamawiający:  Generalna Dyrekcja Dróg Krajowych i Autostrad
 Oddział w Warszawie
 ul. Mińska 25
 03 - 806 Warszawa

Jednostka projektowa:  ARCADIS Profil Sp. z o.o.
 02-470 Warszawa, ul. Palmiowa 182
 tel: (0-22) 20 32 000, 20 32 002, fax: (0-22) 20 32 005

Stadium: **PROJEKT WYKONAWCZY**

Zamierzenie budowlane: **PRZEBUDOWA DROGI KRAJOWEJ NR 9
 W RAMACH POPRAWY BEZPIECZEŃSTWA RUCHU DROGOWEGO**

Objekt budowlany: **odcinek od km 15+927 do km 17+543
 oraz od km 17+754 do km 18+112
 w m. Skaryszew**

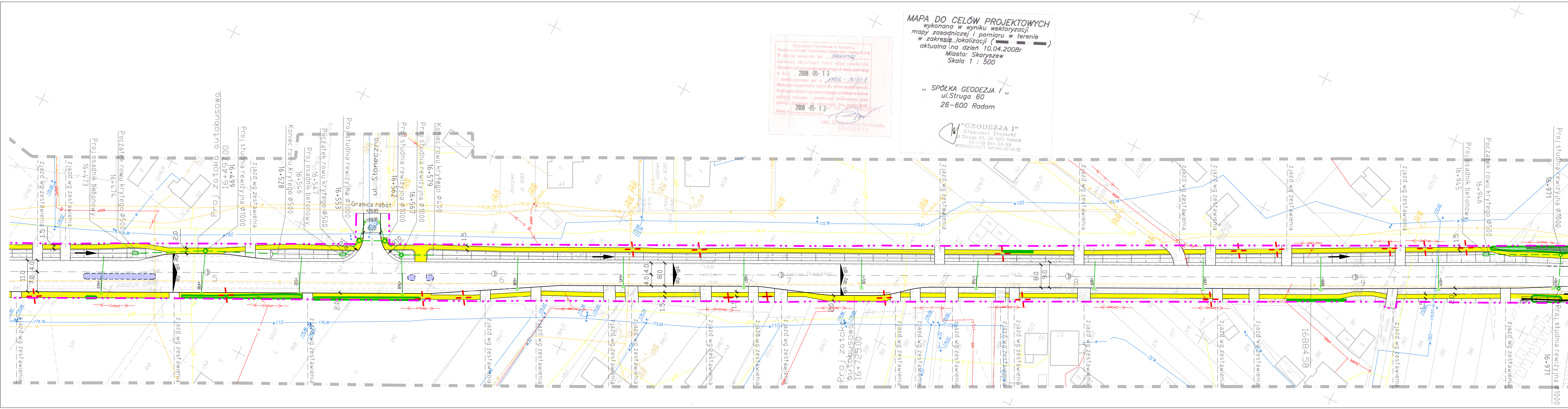
Nazwa opracowania: **CZĘŚĆ RYSUNKOWA**

Tytuł rysunku: **PLANSZA ZBIORCZA
 od km 15+927 do km 16+428**

Autoryzacja opracowania:

Branża	Stanowisko	Imię i Nazwisko	Nr uprawnień	Podpis
Drogową	Projektant	mgr Inż. Mariusz Śluda	G-VIII-7342/42/94	
Elektryczną	Projektant	Inż. Zbigniew Świk	GP-III-7342/52/93	

Nr archiwalny	Data opracowania	Skala	Nr rysunku	Nr arkusza
2008/001/23	11.2008 r.	1:500	2	1/4





Stereotyp Powiatowe w Radomiu
Powiatowy Ośrodek Dokumentacji Geodezyjnej i Kartograficznej
W obszarze oznaczonym jako: **cazarny**
dokopano aktualizacji treści mapy zasadniczej
Dokumenty z poziomu aktualizacji przyjęte do zarchiwizowania
w dniu ... 2008-05-13
i zewidencjonowane pod nr: **1766-30/08**
Mniejsza mapa może służyć do celów projektowych.
Przed tymże obiekty nie wolno wznosić na budowę
podlegają wytyczeniu i kontroli powoławczej przez
jednostki uprawnione do wykonania prac geodezyjnych
Radom, dnia: **2008-05-13**
Inż. Andrzej Bodeński
GEODETA

MAPA DO CELÓW PROJEKTOWYCH
wykonana w wyniku wektoryzacji
mapy zasadniczej i pomiaru w terenie
w zakresie lokalizacji (---) ---
aktualna na dzień 10.04.2008r
Miasto: Skaryszew
Skala 1 : 500

„ SPÓŁKA GEODEZJA I ”
ul. Struga 60
26-600 Radom

“GEODEZJA I”
Sławomir Trojachi
ul. Struga 60, 26-600 Radom
tel. 049-384-00-99
672650353-00021 NIP:946-107-99-70

- LEGENDA:**
- - - - granica pasa drogowego, granica realizacji robót
 - - Brzoz Drogowy i Zagospodarowanie Zieleni
 - - projektowana os drogi
 - - projektowana krawędź jezdni
 - - projektowany krawężnik betonowy
 - - projektowany krawężnik betonowy ułożony na płask
 - - projektowane obrzeże
 - - projektowana krawędź korony drogi
 - - projektowany rów drogowy
 - - projektowany wpust deszczowy z przykalkiem #200
 - X - drzewa przeznaczone do karbowania
 - - krzewy ozdobne i zakrzewienia terenowe do karbowania

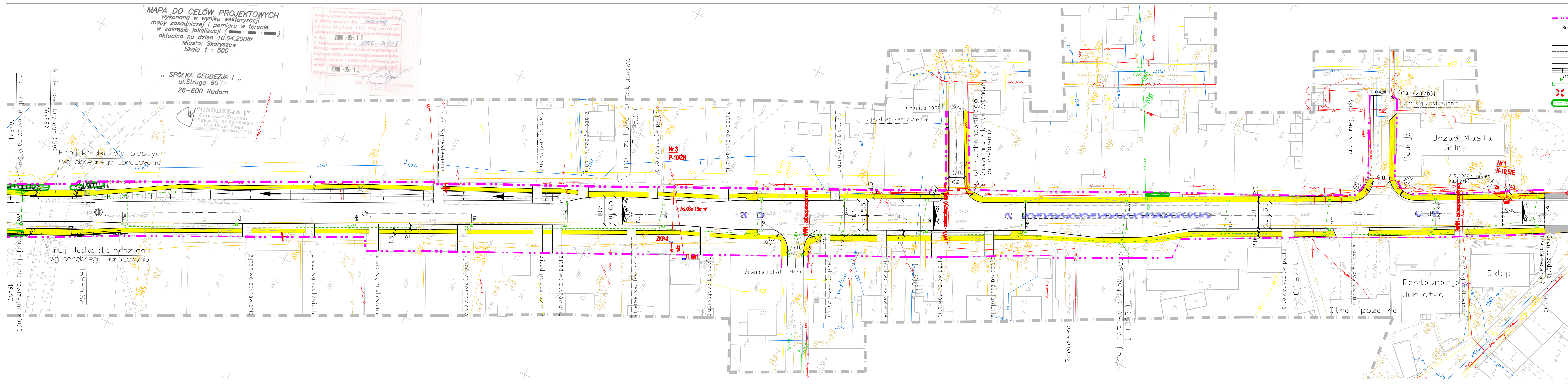
Audytacja urzędowa:				
Zamawiający:		 Generalna Dyrekcja Dróg Krajowych i Autostrad Oddział w Warszawie ul. Mińska 25 03 - 806 Warszawa		
Jednostka projektowa:		 ARCADIS Profil Sp. z o.o. 02-470 Warszawa, ul. Palmowa 182 tel: (0-22) 20 32 000, 20 32 002, fax: (0-22) 20 32 005		
Stadium:				
PROJEKT WYKONAWCZY				
Zamierzenie budowlane:				
PRZEBUDOWA DROGI KRAJOWEJ NR 9 W RAMACH POPRAWY BEZPIECZEŃSTWA RUCHU DROGOWEGO				
Opis budowlany:				
odcinek od km 15+927 do km 17+543 oraz od km 17+784 do km 18+112 w m. Skaryszew				
Nazwa opracowania:				
CZĘŚĆ RYSUNKOWA				
Tytuł rysunku:				
PLANSZA ZBIORCZA od km 16+428 do km 16+969				
Autorzy opracowania:				
Brzoz Drogowy	Stanowisko	Imię i Nazwisko	Nr uprawnień	Podpis
Drogowa	Projektant	mgr inż. Mariusz Śluda	G-VII-7342/42/94	
Elektryczna	Projektant	inż. Zbigniew Świk	GP-III-7342/62/93	
Nr archiwalny:	Data opracowania:	Skala:	Nr rysunku:	Nr arkusza:
2008/001/23	11.2008 r.	1:500	2	2/4

MAPA DO CELÓW PROJEKTOWYCH
wykonana w wyniku wektoryzacji
mapy zasadniczej i pomiaru w terenie
w zakresie lokalizacji ()
aktualna na dzień 10.04.2008r
Miasto: Skaryszew
Skala 1 : 500

Starostwo Powiatowe w Radomiu
Powiatowy Główny Dokumentacji Geodezyjnej i Kartograficznej
W obszarze oznaczonym kolorem czerwonym
dokonano aktualizacji treści mapy zasadniczej.
Dodatkowo z pomiaru wektoryzacji mapy do znanego pomiarowego
w dniu 2008-05-13
1166-30/0.8
Niniejsza mapa może służyć do celów projektowych.
Podjęcie obrotu mapą wymaga wyrażenia pozwolenia na bezwzględny wydziałowy i konieczności powiadomienia przez
pobiorcę mapy o tym, że jest to mapa wektoryzacyjna.
Radom, dnia 2008-05-13
Inż. Mariusz Bieda
GEODETA


„SPÓŁKA GEODEZJA I”
ul. Struga 60
26-600 Radom


„GEODEZJA I”
Sławomir Trajachi
ul. Struga 60, 26-600 Radom
tel. 0149-334-00-99
07250333-0021 NIP 946-107-99-70



- LEGENDA:**
- granica pasa drogowego, granica realizacji robót
 - projektowana oś drogi
 - projektowany krawężnik betonowy
 - projektowany krawężnik betonowy ułożony na płask
 - projektowane obrzeże
 - projektowana krawędź korony drogi
 - projektowany rów drogowy
 - projektowany wpust deszczowy
 - projektowany wpust deszczowy z przykładnikiem #200
 - drzewa przeznaczone do karczowania
 - krzewy ozdobne i zakrzewienia terenowe do karczowania
- Branża Energetyczna**
- projektowana linia napowietrzna NN
 - projektowana sieć kablowa NN
- Branże Opracowane wg odrębnych opracowań**
- projektowany kanał deszczowy wg odrębnego opracowania
 - projektowane studnie rewizyjne wg odrębnego opracowania

Adnotacje urządzeń:

Zamawiający:  Generalna Dyrekcja Dróg Krajowych i Autostrad
Oddział w Warszawie
ul. Mińska 25
03 - 808 Warszawa

Jednostka projektująca:  ARCADIS Profi Sp. z o.o.
02-670 Warszawa, ul. Puławska 182
tel: (0-22) 20 32 000, 20 32 002, fax: (0-22) 20 32 005

Stadium: **PROJEKT WYKONAWCZY**

Zamierzenie budowlane: **PRZEBUDOWA DRUGI KRAJOWEJ NR 9
W RAMACH POPRAWY BEZPIECZEŃSTWA RUCHU DROGOWEGO**

Objekt budowlany: odcinek od km 18+927 do km 17+843
oraz od km 17+794 do km 18+112
w m. Skaryszew

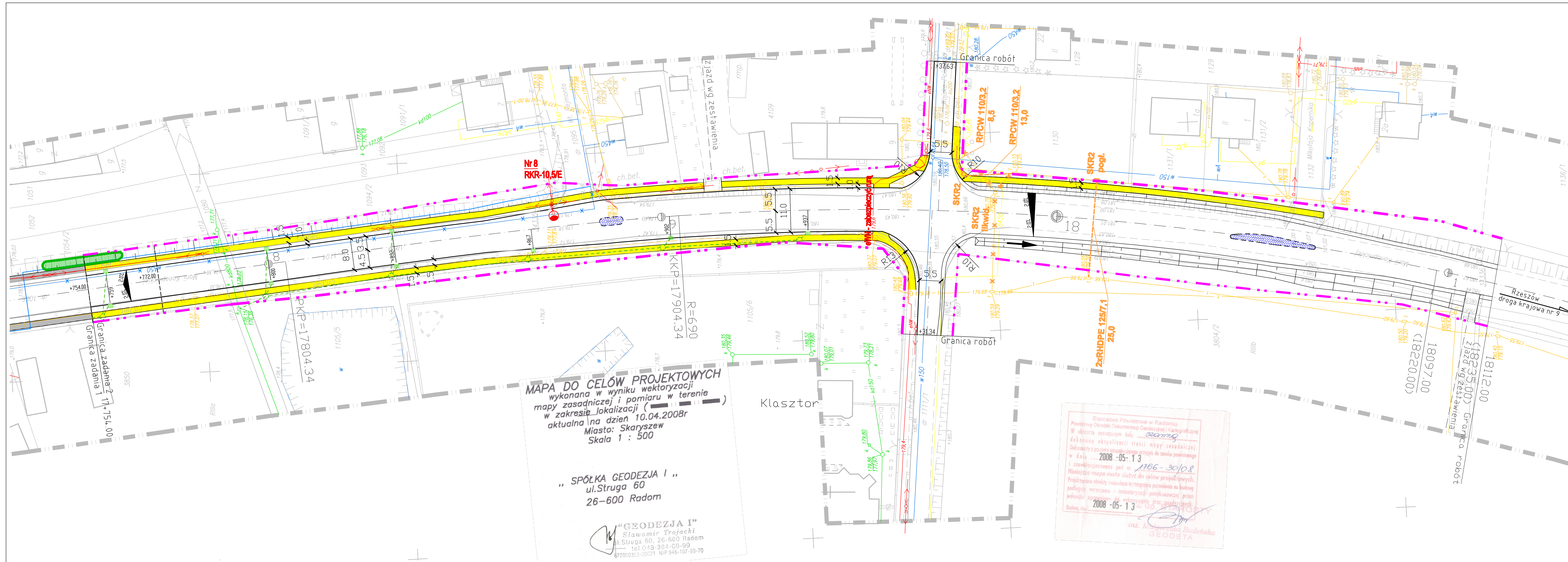
Nazwa opracowania: **CZĘŚĆ RYSUNKOWA**

Tytuł rysunku: **PLANSZA ZBIORCZA
od km 16+969 do km 17+543**

Autorzy opracowania:

Branża	Stanowisko	Imię i Nazwisko	Nr uprawnień	Podpis
Drogowa	Projektant	mgr inż. Marcin Błaż	0-001-7342/03/04	
Elektryczna	Projektant	inż. Zbigniew Świk	GP-III-7342/02/03	

Nr archiwalny:	Data opracowania:	Skala:	Nr rysunku:	Nr arkusza:
2008/001/23	11.2008 r.	1:500	2	3/4



- LEGENDA:**
- granica pasa drogowego, granica realizacji robót
 - Branza Drogową i Zagospodarowanie Zielenią**
 - projektowana os drogi
 - projektowana krawędź jezdni
 - projektowany krawężnik betonowy
 - projektowany krawężnik betonowy ułożony na płask
 - projektowane obrzeże
 - projektowana krawędź korony drogi
 - projektowany rów drogowy
 - projektowany wpust deszczowy
 - Branza Energetyczna**
 - projektowane oświetlenie drogi
 - projektowana linia napowietrzna NN
 - projektowana sieć kablowa NN
 - Branza Teletechniczna**
 - projektowane sieci teletechniczne
 - Branze Opracowane wg odrębnych opracowań**
 - projektowane sieci wodociągowe Ø110 wg odrębnego opracowania
 - projektowany kanał deszczowy wg odrębnego opracowania
 - projektowane studnie rewizyjne wg odrębnego opracowania
 - krzewy ozdobne i zakrzewienia terenowe do karczowania

MAPA DO CELÓW PROJEKTOWYCH
 wykonana w wyniku wektoryzacji
 mapy zasadniczej i pomiaru w terenie
 w zakresie lokalizacji (---)
 aktualna na dzień 10.04.2008r
 Miasto: Skaryszew
 Skala 1 : 500

„ SPÓŁKA GEODEZJA I „
 ul.Struga 60
 26-600 Radom

„GEODEZJA I”
 Sławomir Trojachi
 ul.Struga 60, 26-600 Radom
 tel.048-384-00-99
 472850353-00021 NIP:948-107-99-70

Starostwo Powiatowe w Radomiu
 Powiatowy Ośrodek Dokumentacji Geodezyjnej i Kartograficznej
 W obszarze atomowego bomb...
 dokona aktualizacji treści mapy zasadniczej.
 Dokumenty z poziomu aktualizacji zostały do zbioru powiatowego
 w dniu ... 2008 - 05 - 13
 i zarejestrowano pod nr 1766-30/08
 Niniejsza mapa może służyć do celów projektowych.
 Projektowane obiekty nie wolno wznosić bez pozwolenia na budowę
 podlegającego wytyczeniu i transzacji powiatowej przez
 jednostki samostanowienia do wykonania prac geodezyjnych
 Radom, dn. 2008-05-13
 Inż. Andrzej Szumański
 GEODETA

Adwokat urzędowo:				
Zamawiający:		 Generalna Dyrekcja Dróg Krajowych i Autostrad Oddział w Warszawie ul. Mińska 25 03 - 808 Warszawa		
Jednostka projektowa:		 ARCADIS Profil Sp. z o.o. 02-670 Warszawa, ul. Puławska 182 tel: (0-22) 20 32 000, 20 32 002, fax: (0-22) 20 32 005		
Stadium:				
PROJEKT WYKONAWCZY				
Zamierzenie budowlane:				
PRZEBUDOWA DROGI KRAJOWEJ NR 9 W RAMACH POPRAWY BEZPIECZEŃSTWA RUCHU DROGOWEGO				
Objekt budowlany:				
odcinek od km 15+927 do km 17+943 oraz od km 17+754 do km 18+112 w m. Skaryszew				
Nazwa opracowania:				
CZĘŚĆ RYSUNKOWA				
Tytuł rysunku:				
PLANSZA ZBIORCZA od km 17+754 do km 18+112				
Autorzy opracowania:				
Branza	Stanowisko	Imię i Nazwisko	Nr uprawnień	Podpis
Drogowa	Projektant	mgr inż. Mariusz Śluda	G-VIII-7342/42/94	
Elektryczna	Projektant	inż. Zbigniew Ślipek	GP-III-7342/52/93	
Teletechniczna	Projektant	mgr inż. Andrzej Szumański	0738/97/U	
Nr archiwalny:	Data opracowania:	Skala:	Nr rysunku:	Nr arkusza:
2008/001/23	11.2008 r.	1:500	2	4/4