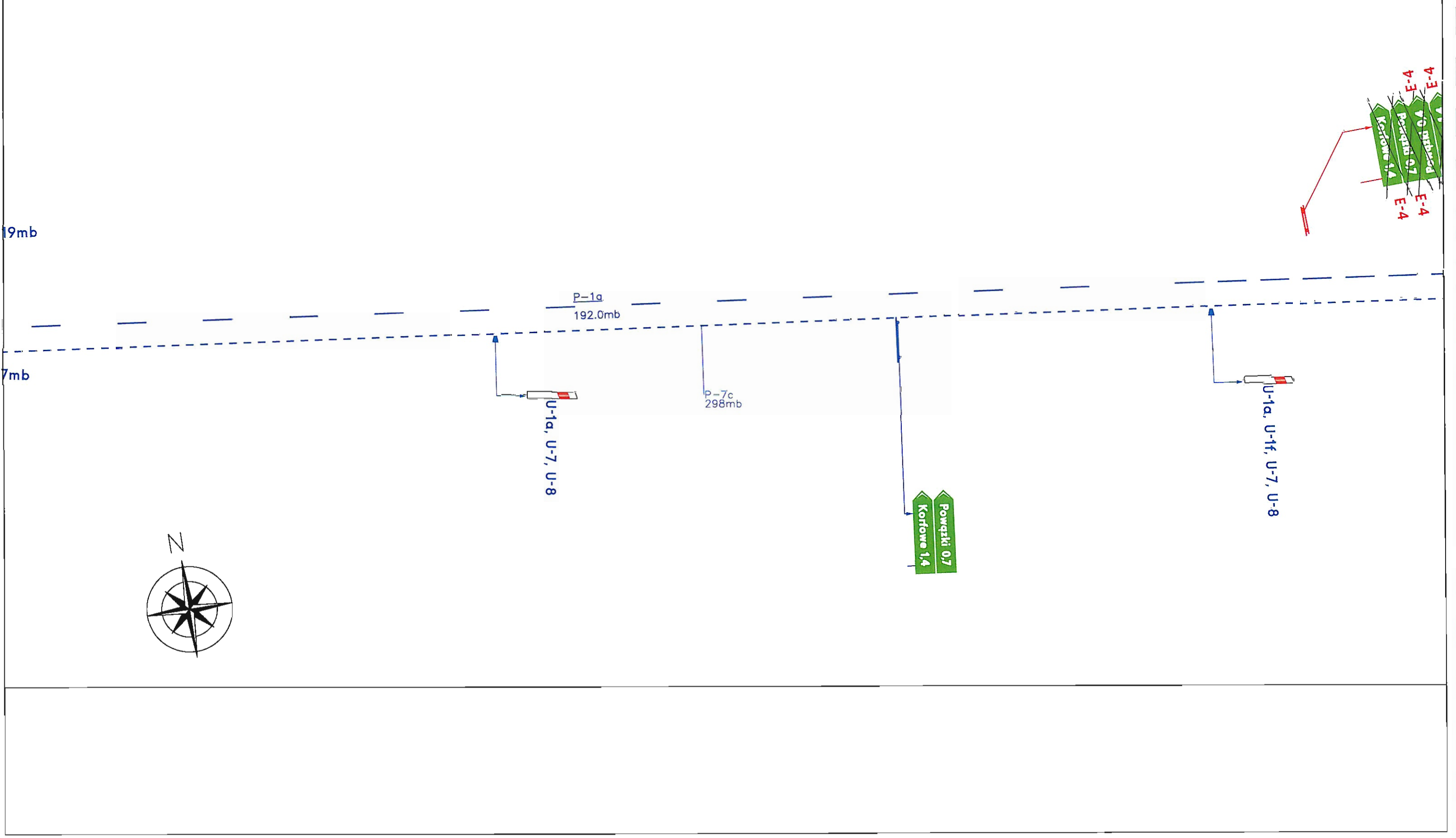


Nr rysunku: 1	06 2008r.	mgr inż. Krzysztof Nadany	Projektant:
	06 2008r.	inż. Artur Świczek	Opracował:
	06 2008r.	mgr inż. Marek Chęciński-Czajka	Projektant sprawdzający:
Nazwa rysunku: Projekt stałej organizacji ruchu			
Skala: 1:500	Tytuł projektu: PRZEBUDOWA DROGI WOJEWÓDZKIEJ NR 580 relacji Warszawa - Leszno - Sochaczew na odc. od km 32+395 (gr. gminy Leszno) do km ok. 37+225 (koniec ter. zabud. m. Kampinos)		
	Inwestor: Mazowiecki Zarząd Dróg Wojewódzkich w Warszawie ul. Kruczkowskiego 3, 00-380 Warszawa		
Autor: CGM Projekt Sp. z o.o. ul. Wapleńna 25 04-691 Warszawa			

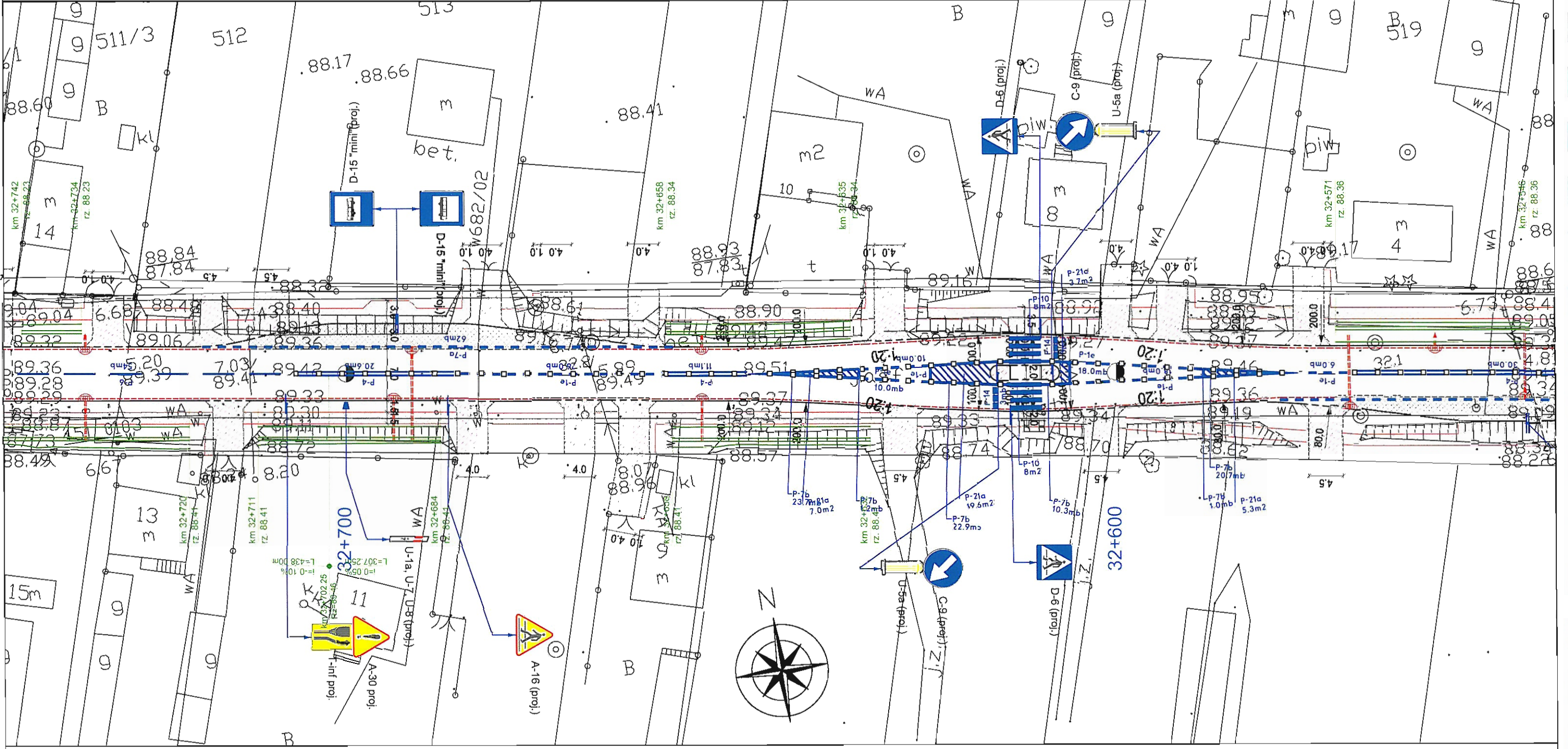


Projektant: mgr inż. Krzysztof Nadeau		08.2008r.	
Dział: Projektant: mgr inż. Marek Chęchelski-Czajka		08.2008r.	
Projektant sprawdzający: mgr inż. Marek Chęchelski-Czajka		06.2008r.	
Nazwa rysunku: Projekt stałej organizacji ruchu		Nr rysunku: 2	
Tytuł projektu: PRZEBUDOWA DRUGI WOJEWÓDZKIEJ NR 580 relacji Warszawa - Leszno - Sochaczew na odc. od km 32+395 (gr. gminy Leszno) do km ok. 37+225 (koniec ter. zabud. m. Kampinos)		Skala: 1:500	
Inwestor: Mazowiecki Zarząd Dróg Wojewódzkich w Warszawie ul. Kruczkowskiego 3, 00-380 Warszawa		Autor: GGM Projekt Sp. z o.o. ul. Wapleńna 25 04-691 Warszawa	

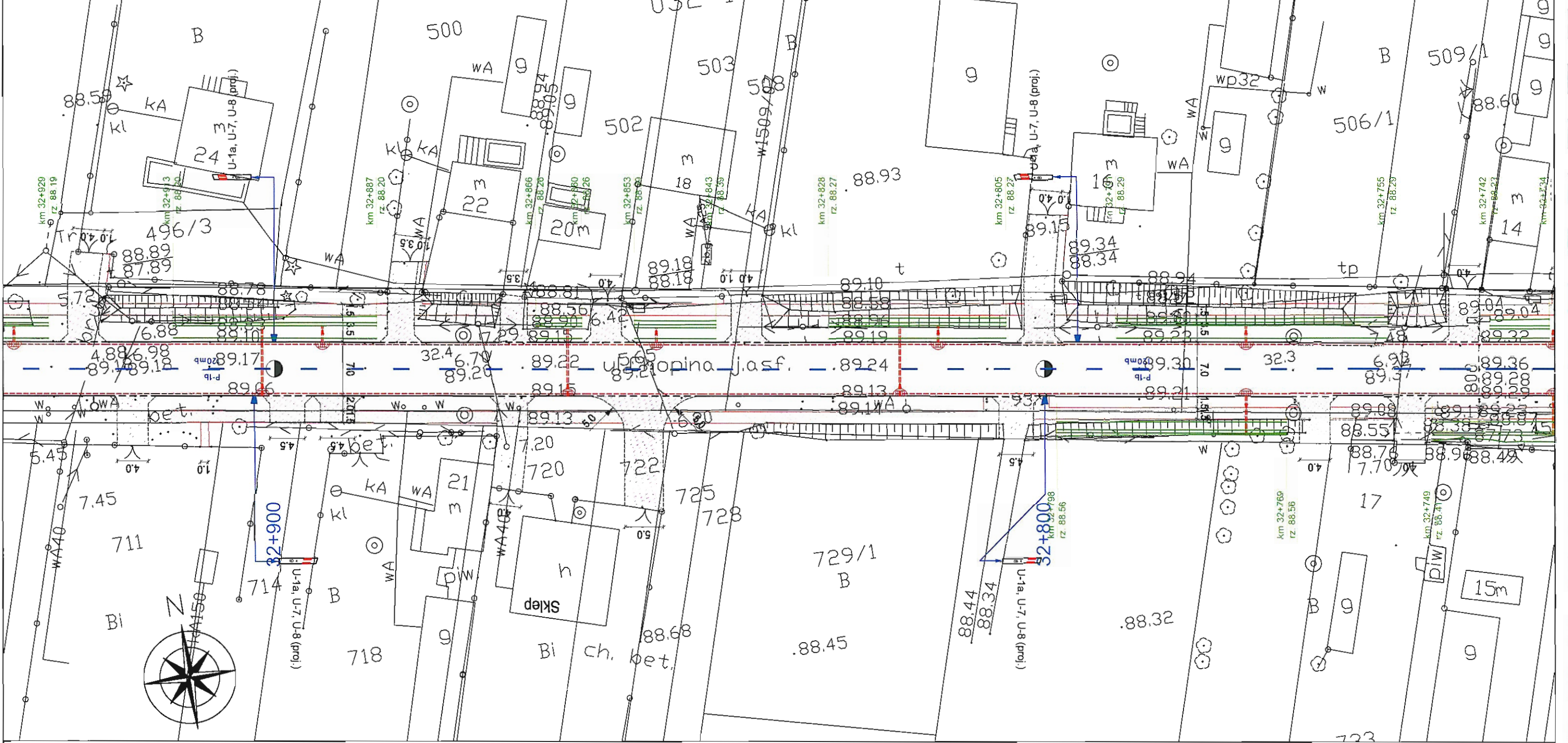


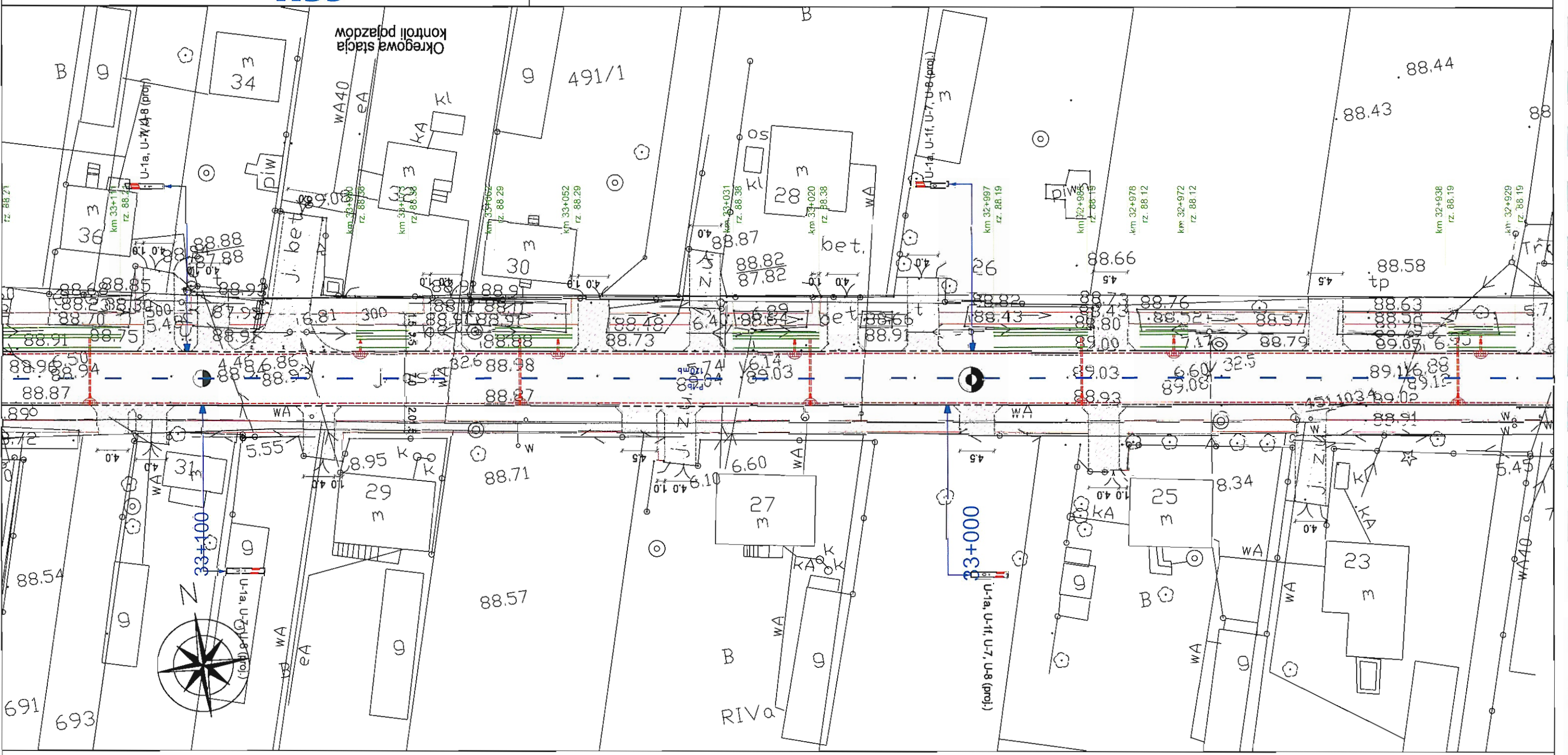
Dokumentacja wdrożonego opracowania realizowana przez firmę Lisplus na zlecenie Gminy Leszno

Projektant sprawdzający: mgr inż. Marek Chęciński-Czajka	08 2008r.
	06 2008r.
Opracował: inż. Artur Świczek	08 2008r.
	06 2008r.
Projektant: mgr inż. Krzysztof Nadeau	
Nazwa rysunku: Projekt stałej organizacji ruchu	
Tytuł projektu: PRZEBUDOWA DRUGI WOJEWÓDZKIEJ NR 580 relacji Warszawa - Leszno - Sochaczew na odc. od km 32+395 (gr. gminy Leszno) do km ok. 37+225 (koniec ter. zabud. m. Kampinos)	Skala: 1:500
Investor: Mazowiecki Zarząd Dróg Wojewódzkich w Warszawie ul. Kruczkowskiego 3, 00-380 Warszawa	
Autor: CGM Projekt Sp. z o.o. ul. Wapiana 25 04-691 Warszawa	



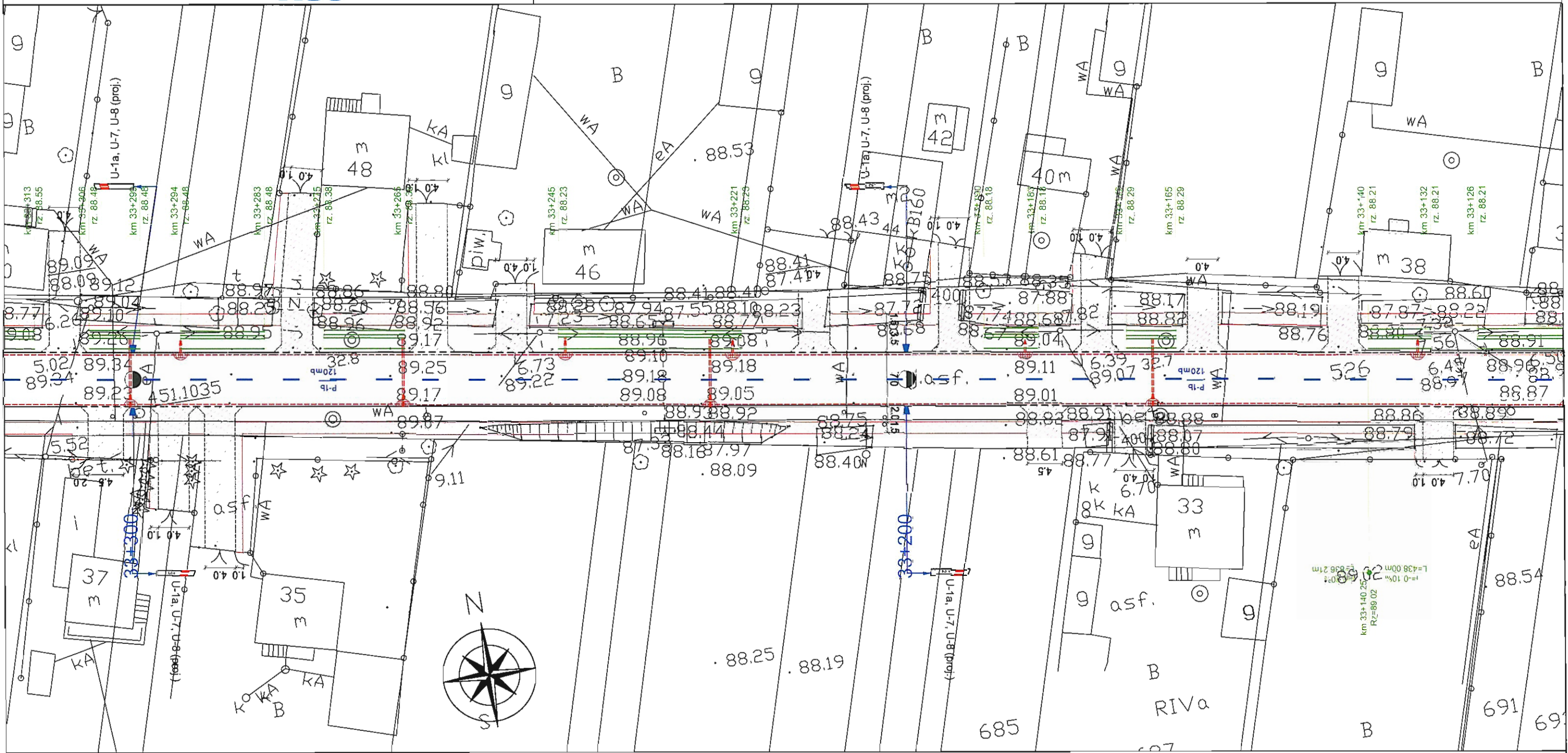
Projektant sprawdzający: mgr inż. Marek Chęciński-Czajka		Nazwa rysunku: Projekt stałej organizacji ruchu
Pracownik: inż. Artur Śweczyk		
Projektant: mgr inż. Krzysztof Nędany		
06.2008r.		Tytuł projektu: PRZEBUDOWA DROGI WOJEWÓDZKIEJ NR 580 relacji Warszawa - Leszno - Sochaczew na odc. od km 32+395 (gr. gminy Leszno) do km ok. 37+225 (koniec ter. zabud. m. Kampinos)
06.2008r.		
06.2008r.		
Autor: CGM Projekt Sp. z o.o. ul. Wapiana 25 04-691 Warszawa		Inwestor: Mazowiecki Zarząd Dróg Wojewódzkich w Warszawie ul. Kruczkowskiego 3, 00-380 Warszawa
Skala: 1:500		Nr rysunku: 4



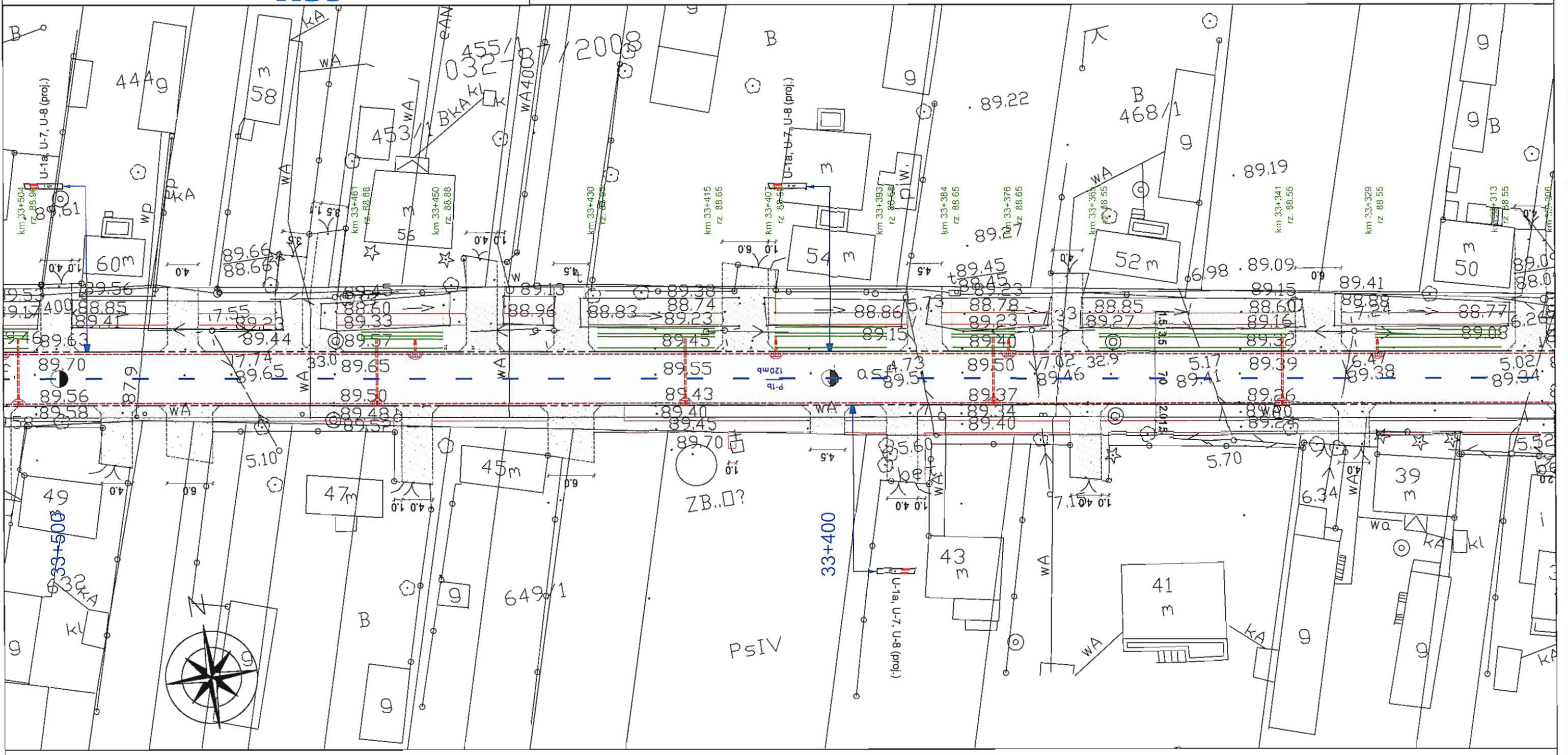



Autor: CGM Projekt Sp. z o.o. ul. Waplewna 25 04-691 Warszawa	
Investor: Mazowiecki Zarząd Dróg Wojewódzkich w Warszawie ul. Kruczkowskiego 3, 00-380 Warszawa	
Tytuł projektu: PRZEBUDOWA DROGI WOJEWÓDZKIEJ NR 580 relacji Warszawa - Leszno - Sochaczew na odc. od km 32+395 (gr. gminy Leszno) do km ok. 37+225 (koniec ter. zabud. m. Kampinos)	
Nazwa rysunku: Projekt stałej organizacji ruchu	
Projektant: mgr inż. Krzysztof Nadeau	Pracownik: inż. Artur Śweczyk
Projektant sprawdzający: mgr inż. Marek Chęciński-Czajka	Pracownik sprawdzający: inż. Artur Śweczyk
06 2008r.	
06 2008r.	
06 2008r.	
Nr rysunku: 5	

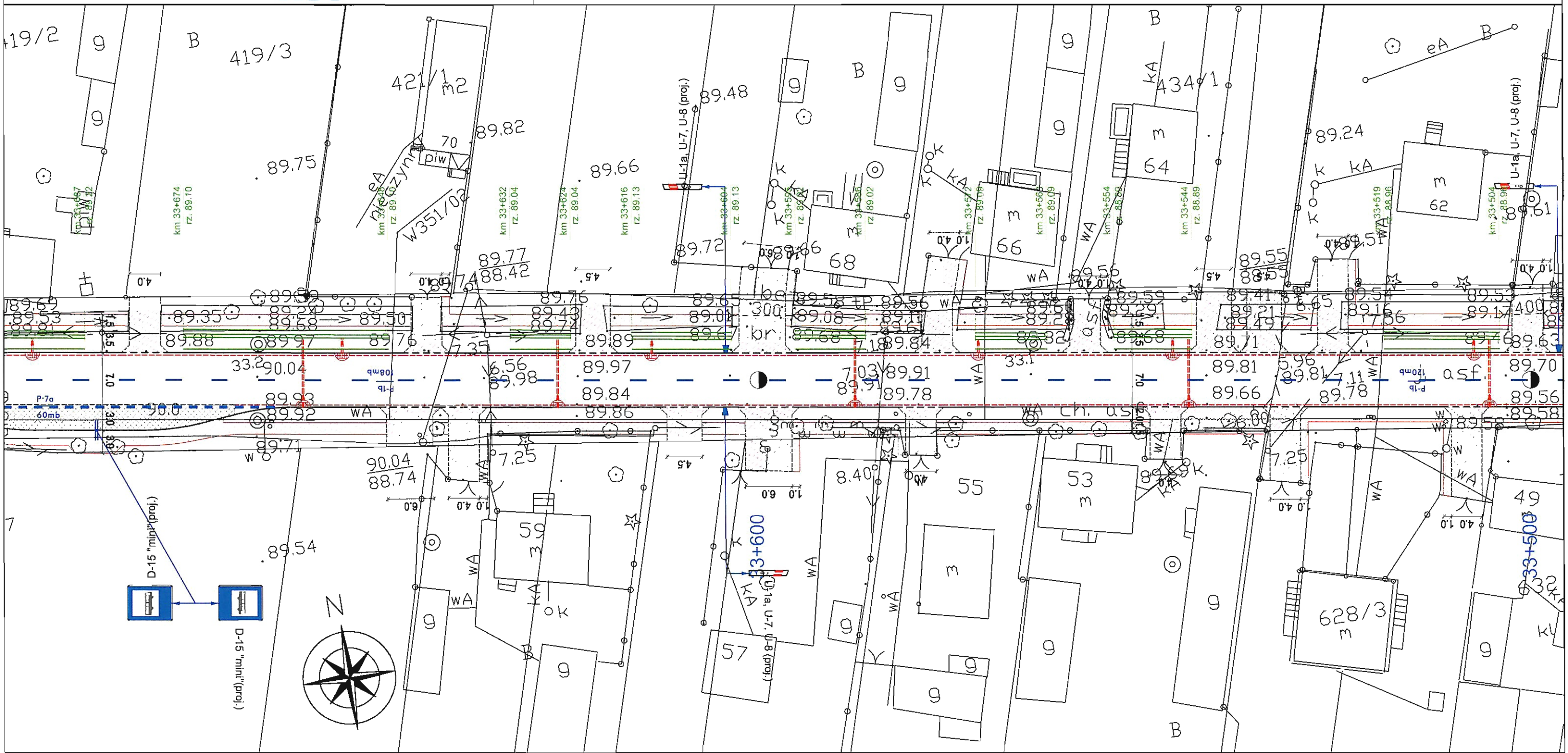
Mazowiecki Zarząd Dróg Wojewódzkich w Warszawie
 ul. Kruczkowskiego 3, 00-380 Warszawa
 PRZEBUDOWA DROGI WOJEWÓDZKIEJ NR 580
 relacji Warszawa - Leszno - Sochaczew
 na odc. od km 32+395 (gr. gminy Leszno) do km ok. 37+225
 (koniec ter. zabud. m. Kampinos)



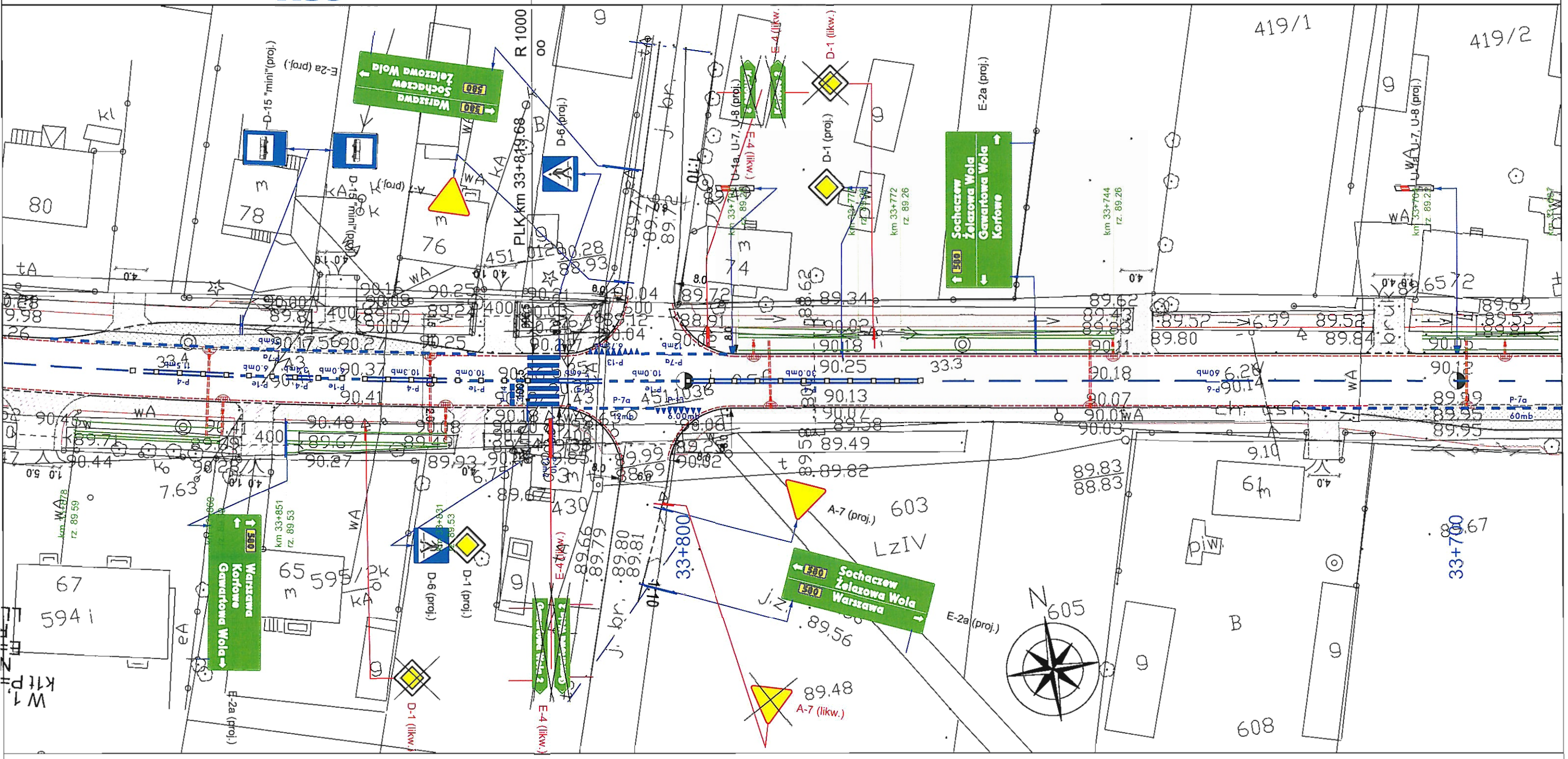
Autor: CGM Projekt Sp. z o.o. ul. Wapiana 25 04-691 Warszawa	
Investor: Mazowiecki Zarząd Dróg Wojewódzkich w Warszawie ul. Kruczkowskiego 3, 00-380 Warszawa	
Tytuł projektu: PRZEBUDOWA DRUGI WOJEWÓDZKIEJ NR 580 relacji Warszawa - Leszno - Sochaczew na odc. od km 32+395 (gr. gminy Leszno) do km ok. 37+225 (koniec ter. zabud. m. Kampinos)	
Nazwa rysunku: Projekt stałej organizacji ruchu	Nr rysunku: 6
Projektant sprawdzający: mgr inż. Marek Chęciński-Czajka	
Opracował: inż. Artur Śweczyk	
Projektant: mgr inż. Krzysztof Nadary	
06.2008r.	
06.2008r.	
06.2008r.	



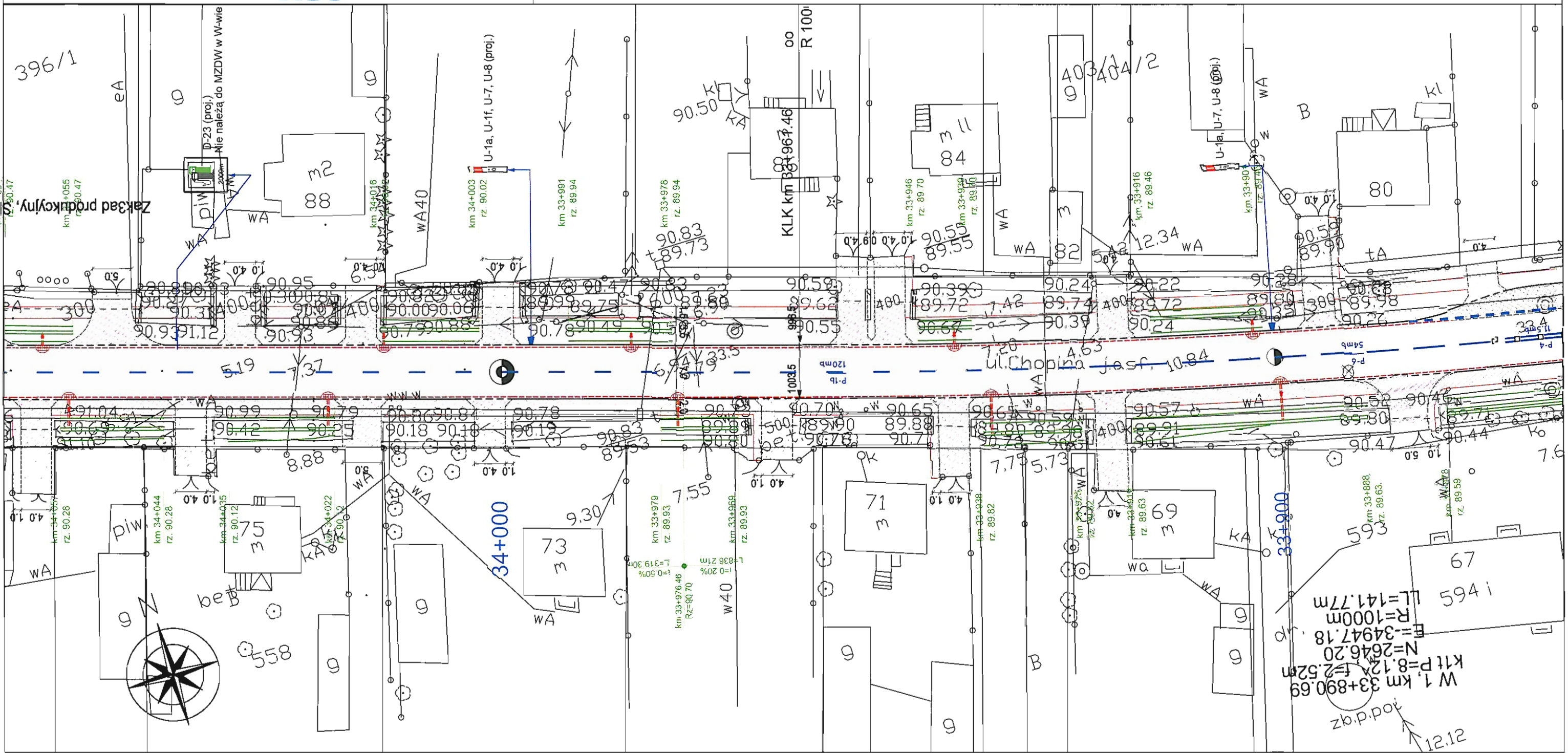
Projektant sprawdzający: mgr inż. Marek Chreńskowski-Czajka		Projektant: mgr inż. Krzysztof Nadany	
Opracował: inż. Artur Śwyczyk		08.2008r.	
06.2008r.		06.2008r.	
06.2008r.		06.2008r.	
Nazwa rysunku: Projekt stałej organizacji ruchu		Nr rysunku: 7	
Tytuł: PRZEBUDOWA DRUGI WOJEWÓDZKIEJ NR 580 relacji Warszawa - Leszno - Sochaczew na odc. od km 32+395 (gr. gminy Leszno) do km ok. 37+225 (koniec ter. zabud. m. Kampinos)		Skala: 1:500	
Inwestor: Mazowiecki Zarząd Dróg Wojewódzkich w Warszawie ul. Kruczkowskiego 3, 00-380 Warszawa			
Autor: CGM Projekt Sp. z o.o. ul. Wapleńska 25 04-691 Warszawa			



Autor: CGM Projekt Sp. z o.o. ul. Wapienna 25 04-691 Warszawa	
Investor: Mazowiecki Zarząd Dróg Wojewódzkich w Warszawie ul. Kruczkowskiego 3, 00-380 Warszawa	
Tytuł projektu: PRZEBUDOWA DRÓGI WOJEWÓDZKIEJ NR 580 relacji Warszawa - Leszno - Sochaczew na odc. od km 32+395 (gr. gminy Leszno) do km ok. 37+225 (koniec ter. zabud. m. Kampinos)	
Nazwa rysunku: Projekt stałej organizacji ruchu	
Nr rysunku: 8	
Projektant sprawdzający: mgr inż. Marek Chęciński-Czajka	
Opracował: inż. Artur Śweczyk	
Projektant: mgr inż. Krzysztof Nadany	
06.2008r.	
06.2008r.	
06.2008r.	

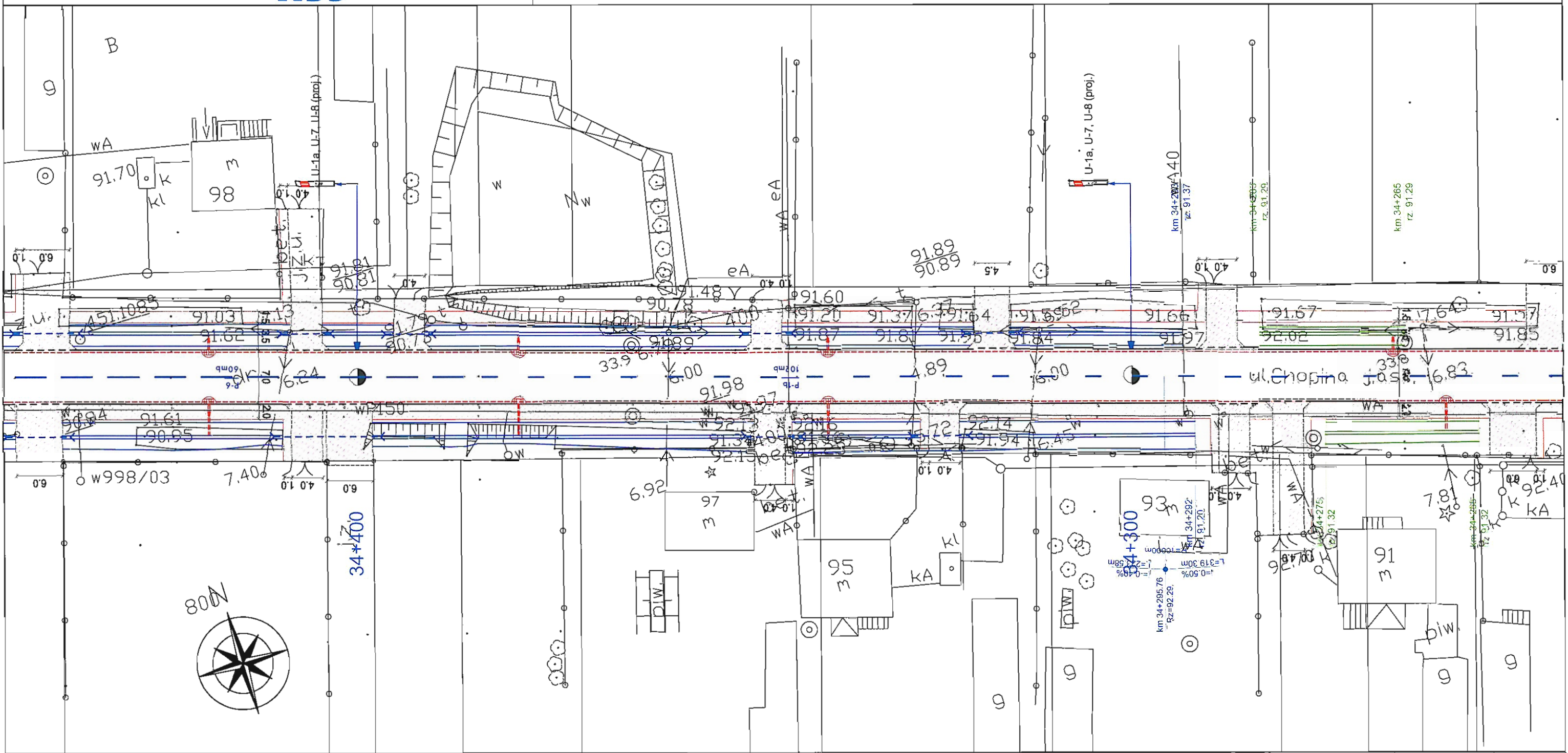



Autor: CGM Projekt Sp. z o.o. ul. Waplewna 25 04-691 Warszawa	
Investor: Mazowiecki Zarząd Dróg Województki w Warszawie ul. Kruczkowskiego 3, 00-380 Warszawa	
Tytuł projektu: PRZEBUDOWA DRUGI WOJEWÓDZKIEJ NR 580 relacji Warszawa - Leszno - Sochaczew na odc. od km 32+395 (gr. gminy Leszno) do km ok. 37+225 (koniec ter. zabud. m. Kampinos)	Skala: 1:500
Nazwa rysunku: Projekt stałej organizacji ruchu	
Projektant: mgr inż. Krzysztof Nadeau	
Operował: inż. Artur Śweczyk	
Projektant sprawdzający: mgr inż. Marek Chęciński-Czajka	
Nr rysunku: 9	Data: 06.2008r. 06.2008r. 06.2008r.

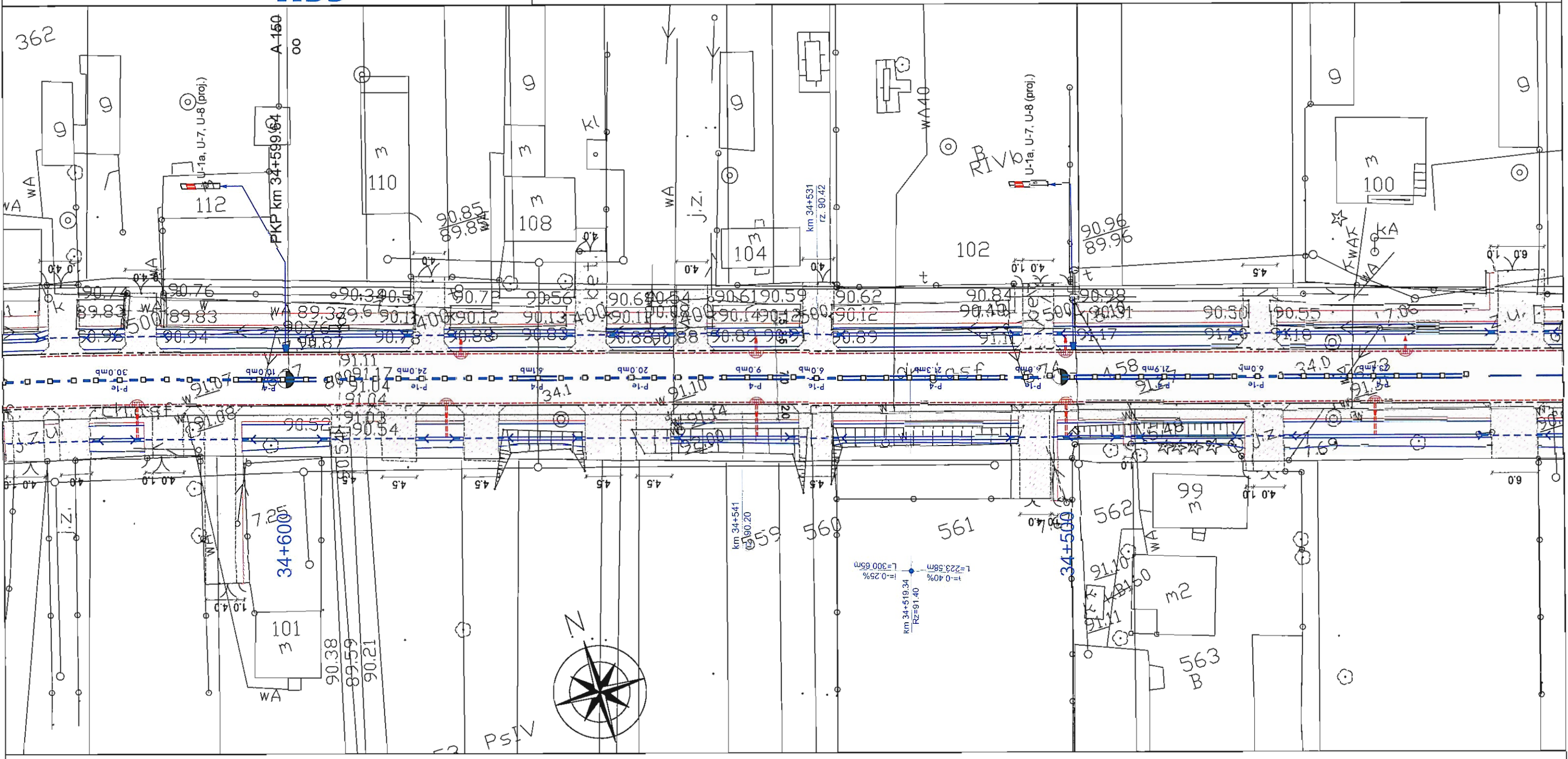


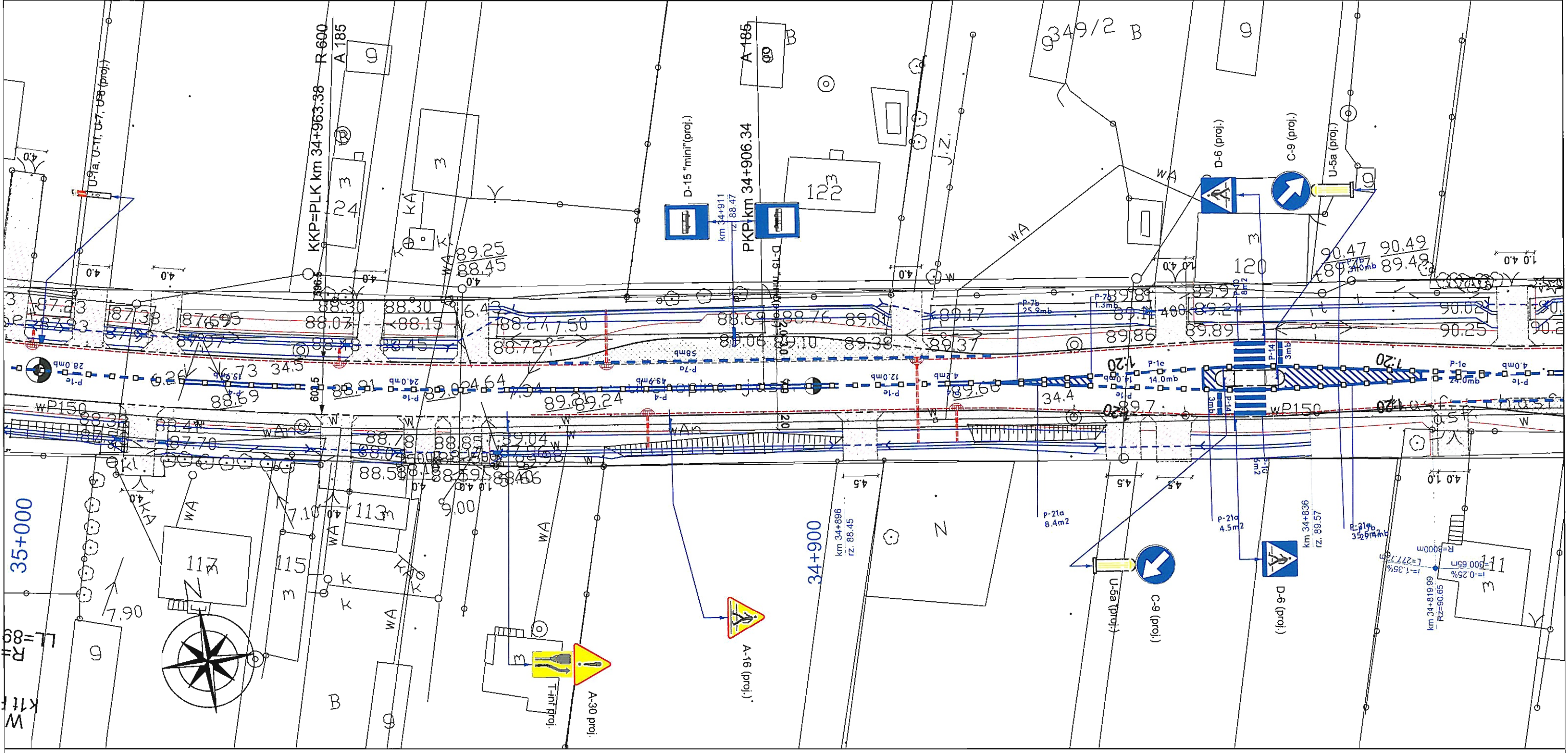
Autor: CGM Projekt Sp. z o.o. ul. Wapienna 25 04-691 Warszawa	
Investor: Mazowiecki Zarząd Dróg Wojewódzkich w Warszawie ul. Kruczkowskiego 3, 00-380 Warszawa	
Tytuł projektu: PRZEBUDOWA DRUGI WOJEWÓDZKIEJ NR 580 relacji Warszawa - Leszno - Sochaczew na odc. od km 32+395 (gr. gminy Leszno) do km ok. 37+225 (koniec ter. zabud. m. Kampinos)	
Nazwa rysunku: Projekt stałej organizacji ruchu	
Projektant sprawdzający: mgr inż. Marek Chęciński-Czeka	
Opracował: inż. Artur Świczek	
Projektant: mgr inż. Krzysztof Nedany	
Nr rysunku: 10	
Skala: 1:500	
Data: 06 2008r. 06 2008r. 06 2008r.	

Projektant sprawdzający: mgr inż. Marek Chęciński-Czajka	06.2008r.
	06.2008r.
Opracował: inż. Artur Śweczyk	06.2008r.
	06.2008r.
Projektant: mgr inż. Krzysztof Nadany	06.2008r.
Nazwa rysunku: Projekt stałej organizacji ruchu	Nr rysunku: 12
Tytuł: PRZEBUDOWA DRUGI WOJEWÓDZKIEJ NR 580 relacji Warszawa - Leszno - Sochaczew na odc. od km 32+395 (gr. gminy Leszno) do km ok. 37+225 (koniec ter. zabud. m. Kampinos)	
Inwestor: Mazowiecki Zarząd Dróg Wojewódzkich w Warszawie ul. Kruczkowskiego 3, 00-380 Warszawa	
Autor: CGM Projekt Sp. z o.o. ul. Wapiana 25 04-691 Warszawa	



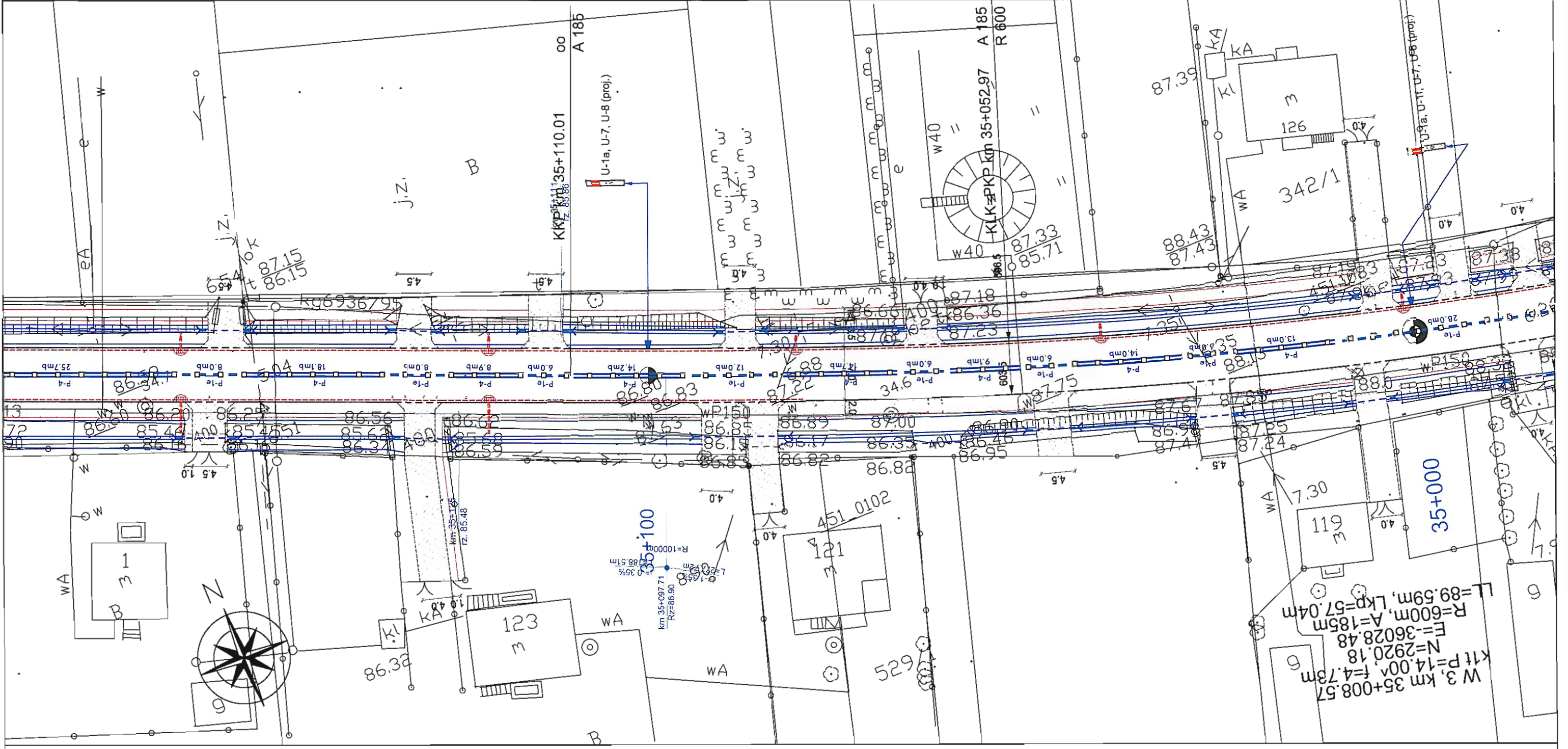
Projektant sprawdzający: mgr inż. Marek Chęciński-Czajka	06.2008r.
	06.2008r.
Opracował: inż. Artur Śweczyk	06.2008r.
	06.2008r.
Projektant: mgr inż. Krzysztof Nadany	06.2008r.
Nazwa rysunku: Projekt stacji organizacji ruchu	Nr rysunku: 13
Tytuł: PRZEBUDOWA DRUGI WOJEWÓDZKIEJ NR 580 relacji Warszawa - Leszno - Sochaczew na odc. od km 32+395 (gr. gminy Leszno) do km ok. 37+225 (koniec ter. zabud. m. Kampinos)	Skala: 1:500
Investor: Mazowiecki Zarząd Dróg Województwa w Warszawie ul. Kruczkowskiego 3, 00-380 Warszawa	
Autor:  CGM Projekt Sp. z o.o. ul. Wapleńska 25 04-691 Warszawa	





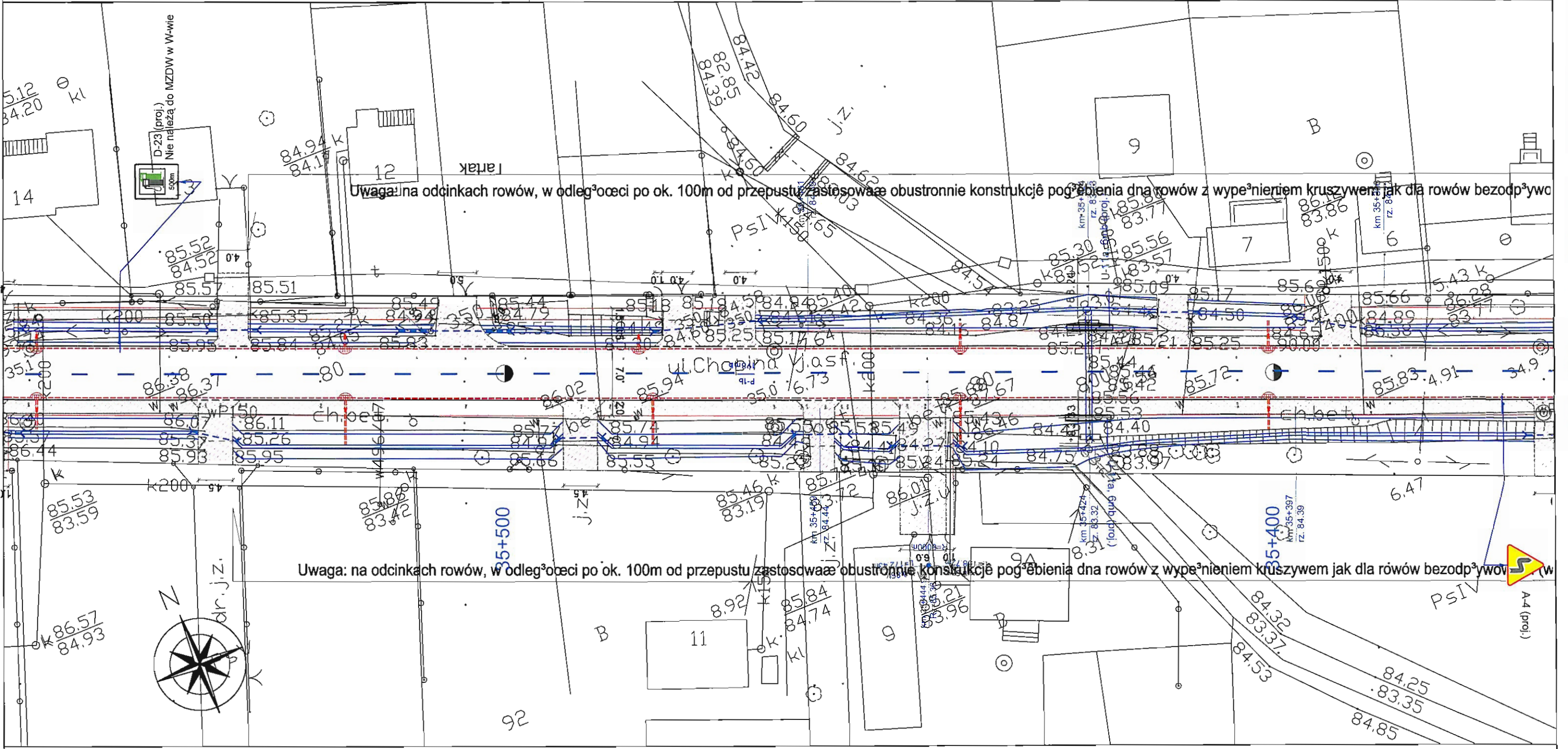
Autor: CGM Projekt Sp. z o.o. ul. Waplewna 25 04-691 Warszawa		Investor: Mazowiecki Zarząd Drog Województch w Warszawie ul. Kruczkowskiego 3, 00-380 Warszawa		Tytuł projektu: PRZEBUDOWA DROGI WOJEWÓDZKIEJ NR 580 relacji Warszawa - Leszno - Sochaczew na odc. od km 32+395 (gr. gminy Leszno) do km ok. 37+225 (koniec ter. zabud. m. Kampinos)		Skala: 1:500		Nr rysunku: 15	
Projektant sprawdzający: mgr inż. Marek Chęćński-Czajka		Projektant: mgr inż. Krzysztof Nadany		Operawak: inż. Artur Świczek		Projektant sprawdzający: 06.2008r.		Operawak: 06.2008r.	
Nazwa rysunku: Projekt stałej organizacji ruchu		Nazwa rysunku: Projekt stałej organizacji ruchu		Projektant: mgr inż. Krzysztof Nadany		Operawak: inż. Artur Świczek		Projektant sprawdzający: mgr inż. Marek Chęćński-Czajka	

Projektant sprawdzający: mgr inż. Marek Chęciński-Czajka		Projektant: mgr inż. Krzysztof Nędany	
Opracował: inż. Artur Śweczyk		Nazwa rysunku: Projekt stałej organizacji ruchu	
06.2008r.		06.2008r.	
06.2008r.		06.2008r.	
06.2008r.		06.2008r.	
Tytuł: PRZEBUDOWA DRUGI WOJEWÓDZKIEJ NR 580 relacji Warszawa - Leszno - Sochaczew na odc. od km 32+395 (gr. gminy Leszno) do km ok. 37+225 (koniec ter. zabud. m. Kampinos)		Skala: 1:500	
Inwestor: Mazowiecki Zarząd Dróg Wojewódzkich w Warszawie ul. Kruczkowskiego 3, 00-380 Warszawa		Autor: CGM Projekt Sp. z o.o. ul. Wapiana 25 04-691 Warszawa	
16		Nr rysunku:	



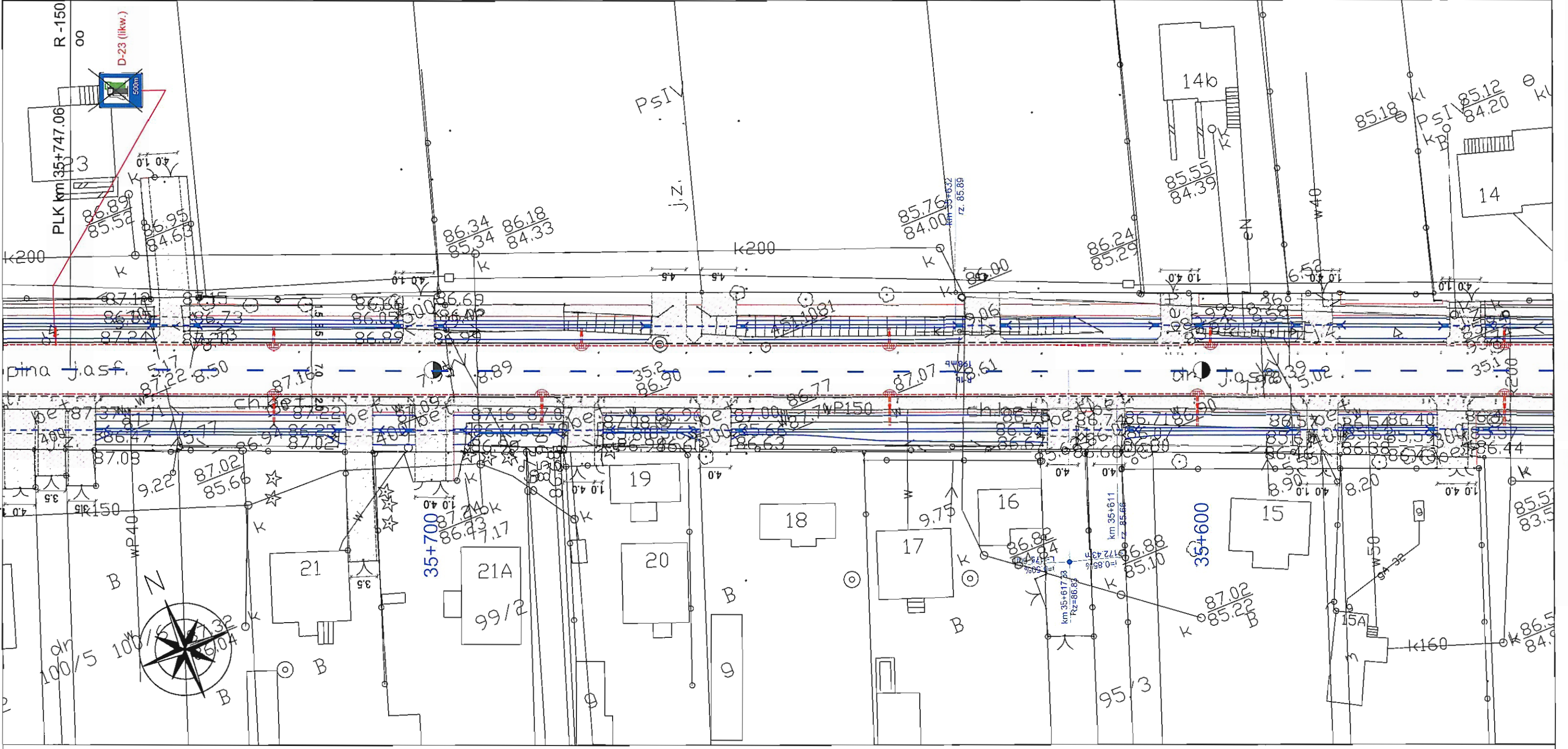
$W 3, km 35+008,57$
 $k1t P=14,00, f=4,73m$
 $N=2920,18$
 $E=-36028,48$
 $R=600m, A=185m$
 $L=89,59m, Lkp=57,04m$

18	Projektant sprawdzający: mgr inż. Marek Chęciński-Czajka
	Projektant: mgr inż. Krzysztof Nadeau
	Operacjant: inż. Artur Śwyczyk
Nr rysunku:	06 2008r.
Skala:	06 2008r.
1:500	06 2008r.
Nazwa rysunku: Projekt stałej organizacji ruchu	
Tytuł projektu: PRZEBUDOWA DROGI WOJEWÓDZKIEJ NR 580 relacji Warszawa - Leszno - Sochaczew na odc. od km 32+395 (gr. gminy Leszno) do km ok. 37+225 (koniec ter. zabud. m. Kampinos)	
Inwestor: Mazowiecki Zarząd Dróg Wojewódzkich w Warszawie ul. Kruczkowskiego 3, 00-380 Warszawa	
Autor: GGM Projekt Sp z o.o. ul. Wapleńska 25 04-691 Warszawa	



Uwaga: na odcinkach rowów, w odległości po ok. 100m od przepustu zastosować obustronnie konstrukcję pogłębienia dna rowów z wypełnieniem kruszywem jak dla rowów bezodpływowych

Nz rysunku: 19	Projektant sprawdzający:	mgr inż. Marek Chętnicki-Czajka
	Projektant:	mgr inż. Krzysztof Nędany
Skala: 1:500	Projekt:	PRZEBUDOWA DROGI WOJEWÓDZKIEJ NR 580 relacji Warszawa - Leszno - Sochaczew na odc. od km 32+395 (gr. gminy Leszno) do km ok. 37+225 (koniec ter. zabud. m. Kampinos)
	Opracował:	inż. Artur Śweczyk
Nazwa rysunku:		Projekt stałej organizacji ruchu
Autor:		GGM Projekt Sp. z o.o. ul. Wapleńska 25 04-691 Warszawa
Inwestor:		Mazowiecki Zarząd Dróg Wojewódzkich w Warszawie ul. Kruczkowskiego 3, 00-380 Warszawa



Projektant: mgr inż. Krzysztof Nadany	06.2008
	06.2008
Opracował: inż. Artur Śmieszek	06.2008
Projektant sprawdzający: mgr inż. Marek Chęciński-Czajka	06.2008
Nazwa rysunku: Projekt stałej organizacji ruchu	
Nr rysunku: 22	

CGM PROJEKT
ul. Wapleńska 25
04-691 Warszawa
CGM Projekt Sp. z o.o.

INWESTOR:
Mazowiecki Zarząd Dróg Wojewódzkich w Warszawie
ul. Kruczkowskiego 3, 00-380 Warszawa

Tytuł projektu:
PRZEBUDOWA DROGI WOJEWÓDZKIEJ NR 580
relacji Warszawa - Leszno - Sochaczew
na odc. od km 32+395 (gr. gminy Leszno) do km ok. 37+225

Skala:
1:500

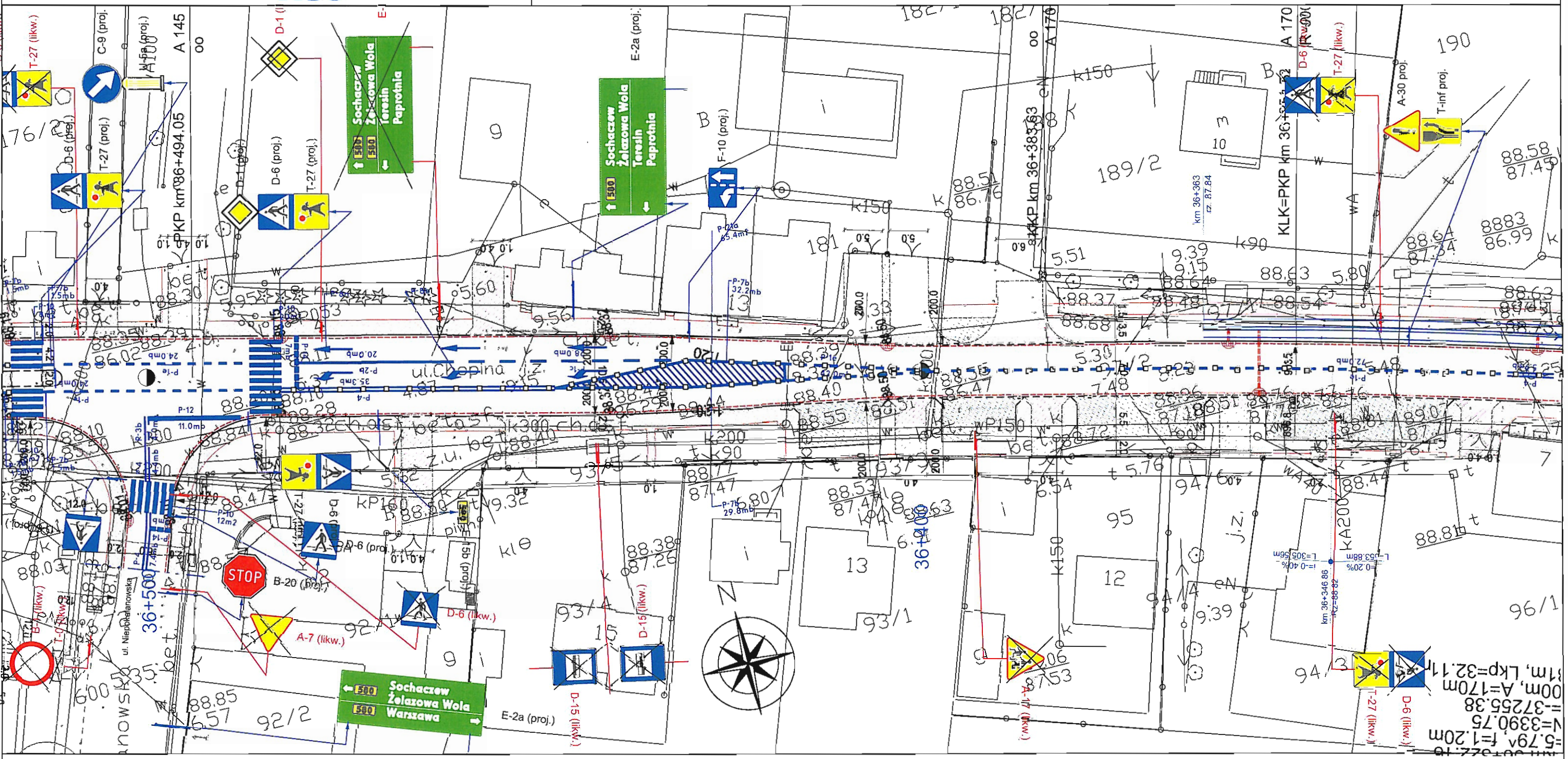
Autor:
CGM Projekt Sp. z o.o.
ul. Wapleńska 25
04-691 Warszawa



Uwaga: na odcinkach rowów, w odległości do ok. 100m od przepustu zastosować obustronnie konstrukcję pogłębienia dna rowów z wypełnieniem kruszywem jak dla rowów bezodpływowych

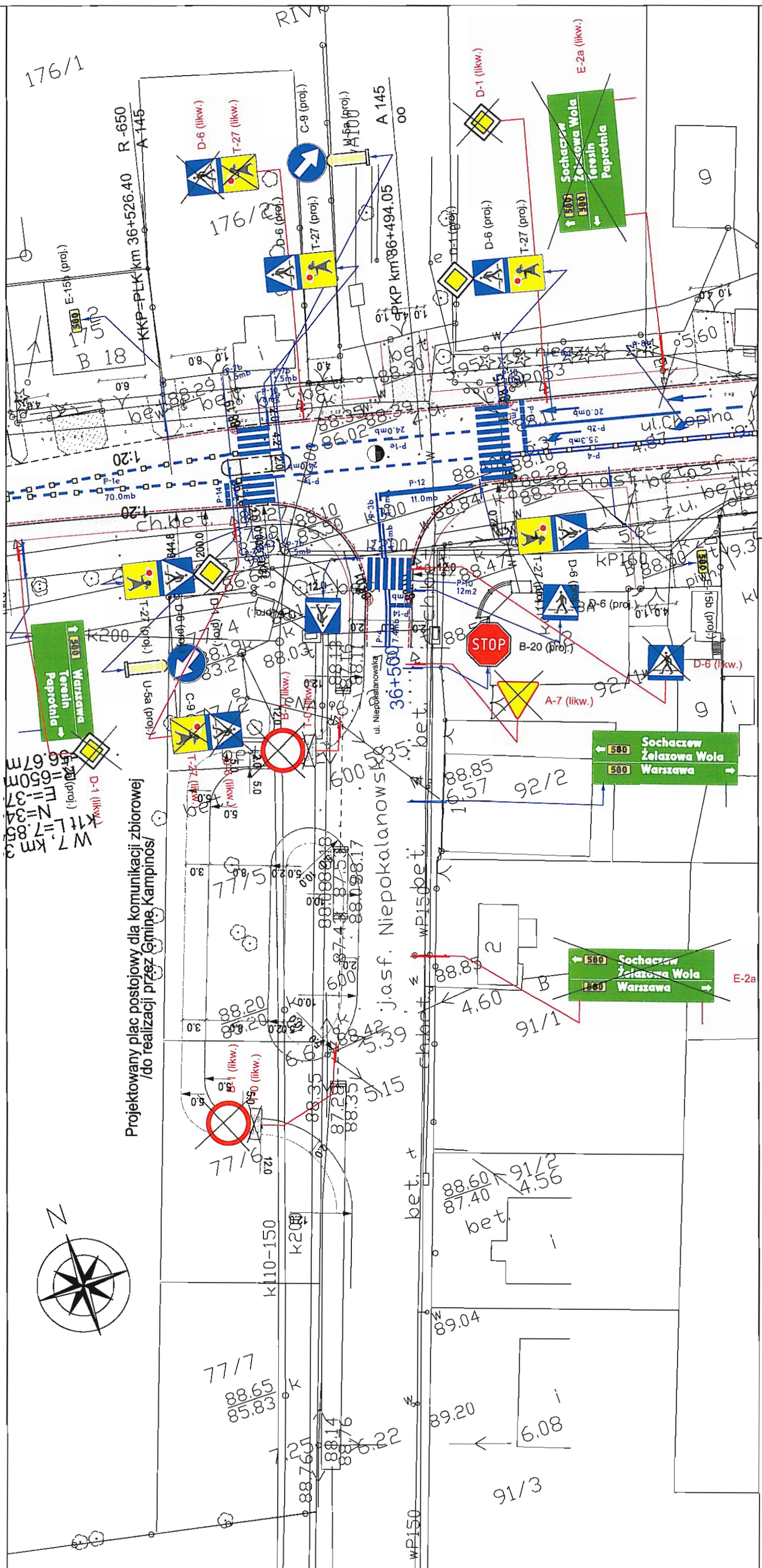
Uwaga: na odcinkach rowów, w odległości do ok. 100m od przepustu zastosować obustronnie konstrukcję pogłębienia dna rowów z wypełnieniem kruszywem jak dla rowów bezodpływowych (w

K11L=5.79m, L=1.2m
N=3390.75
E=-37255.38
R=900m, A=170m
L=58.81m, Lkp=32.



Projektant sprawdzający: mgr inż. Marek Chęciński-Czaka	
Opracował: inż. Artur Świączyk	
Projektant: mgr inż. Krzysztof Nadany	
Nazwa rysunku: Projekt stałej organizacji ruchu	
Tytuł: PRZEBUDOWA DRUGI WOJEWÓDZKIEJ NR 580 relacji Warszawa - Leszno - Sochaczew na odc. od km 32+395 (gr. gminy Leszno) do km ok. 37+225 (koniec ter. zabud. m. Kampinos)	
Inwestor: Mazowiecki Zarząd Dróg Wojewódzkich w Warszawie ul. Kruczkowskiego 3, 00-380 Warszawa	
Autor: CGM Projekt Sp. z o.o. ul. Wapiana 25 04-691 Warszawa	
Skala: 1:500	
Nr rysunku: 23	

N=3390,75
 A=170m
 Lkp=32,11m
 L=305,88m
 i=0,20%
 km 36+346,86
 rz=88,82



Projektowany plac postojowy dla komunikacji zbiorowej /do realizacji przez Gminę Kampinos/



Autor:
CGM Projekt Sp. z o.o.
ul. Wacławska 25
04-691 Warszawa

Investor:
Mazowiecki Zarząd Dróg Wojewódzkich w Warszawie
ul. Kruczkowskiego 3, 00-380 Warszawa

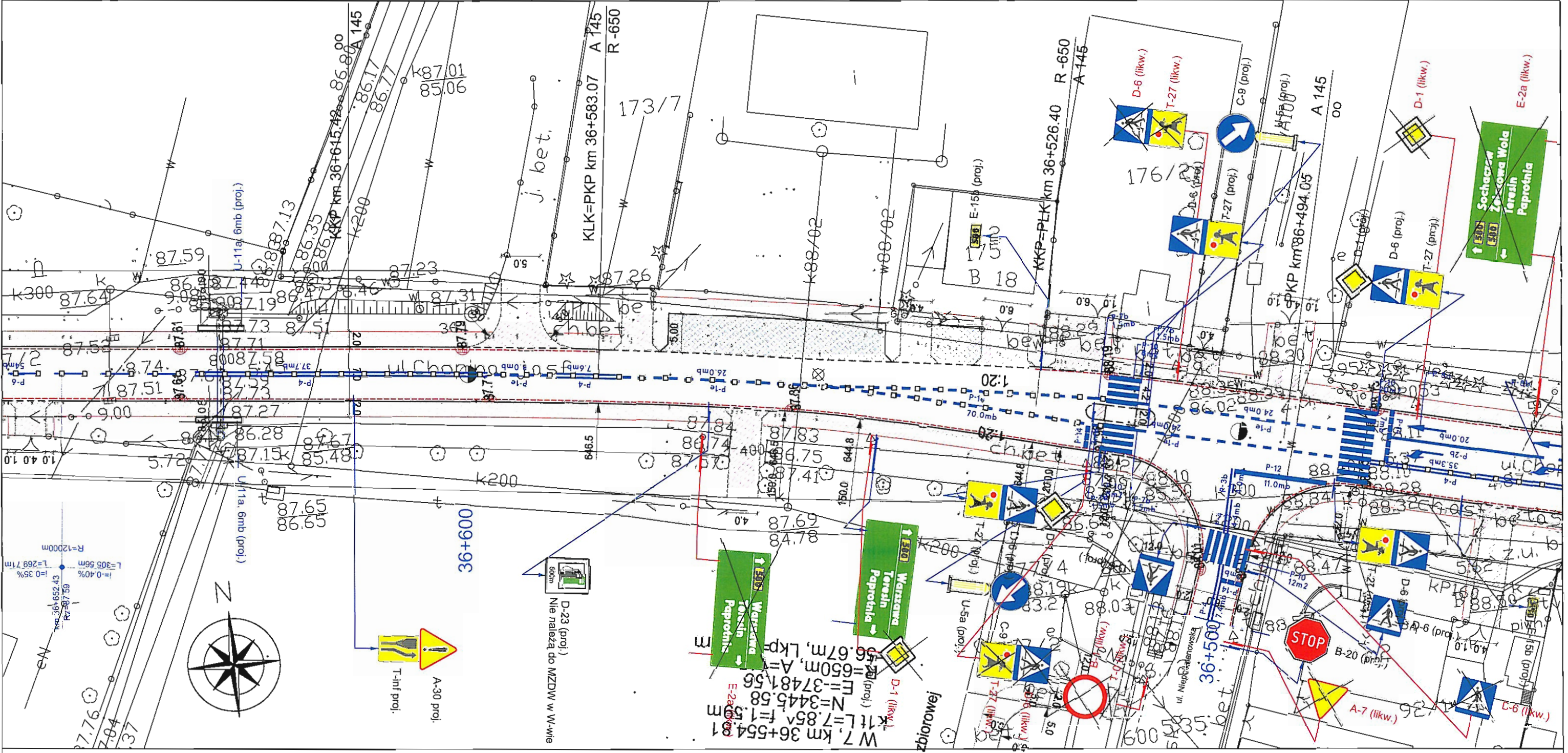
Tytuł projektu:
PRZEBUDOWA DRÓGI WOJEWÓDZKIEJ NR 580
releji Warszawa - Leszno - Sochaczew
na odc. od km 32+395 (gr. gminy Leszno) do km ok. 37+225
(koniec ter. zabud. m. Kampinos)

Nazwa rysunku:
Projekt stałej organizacji ruchu
Projektant:
mgr inż. Krzysztof Nadeau
Opracował:
inż. Artur Śwyczyk
Projektant sprawdzający:
mgr inż. Marek Chęciński-Czapka

Skala:
1:500

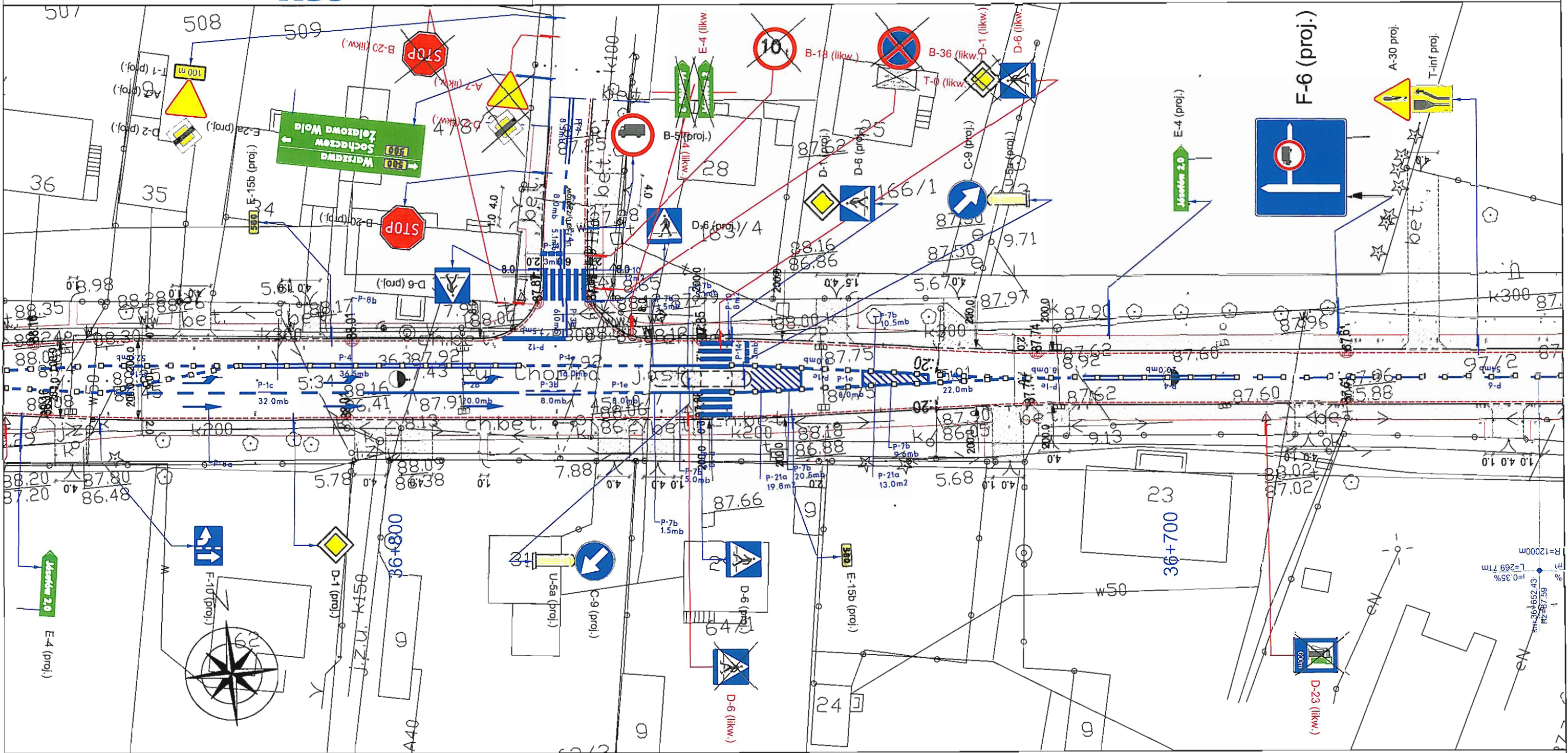
Nr rysunku:
24

06.2008r.
06.2008r.
06.2008r.



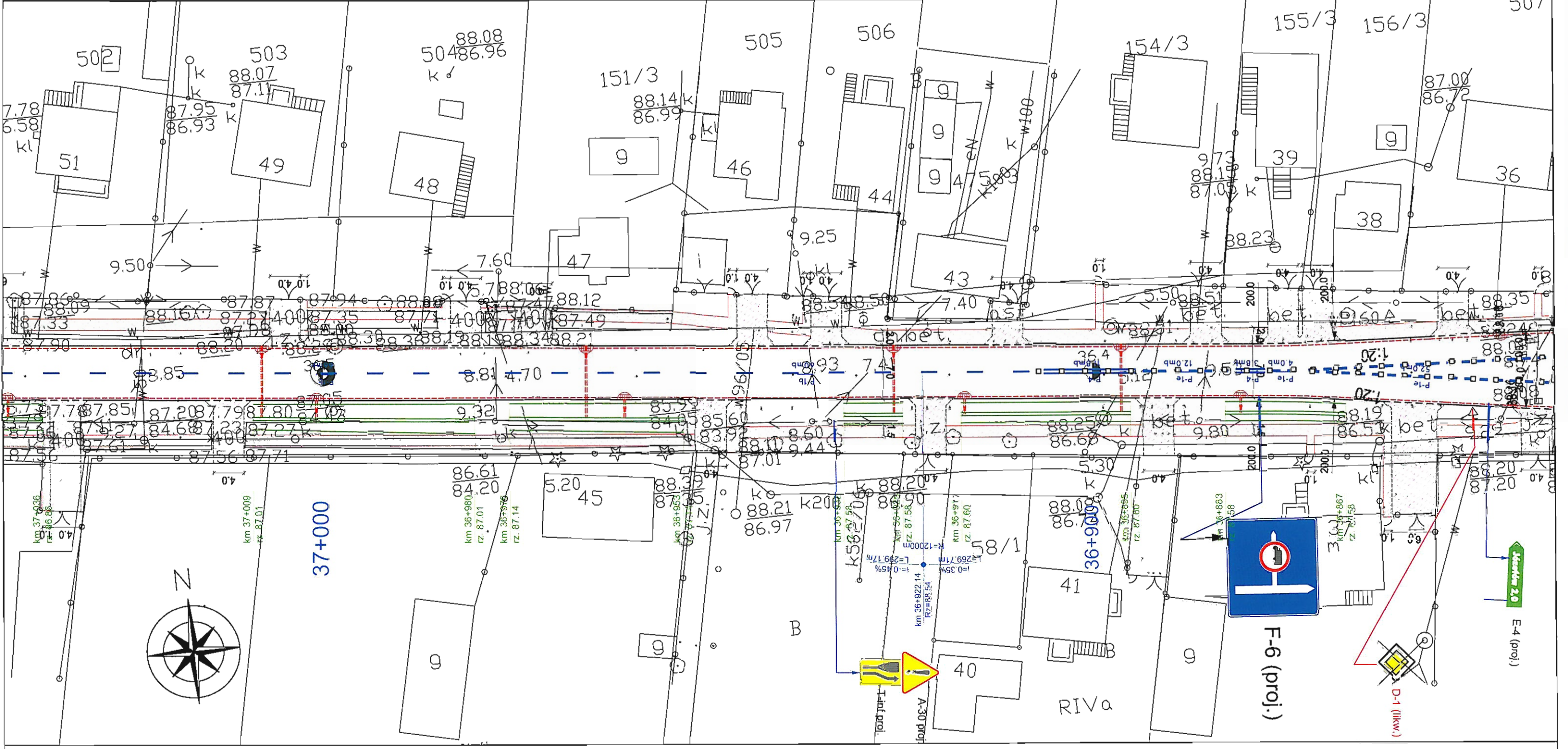
Autor: CGM Projekt Sp. z o.o. ul. Wapienna 25 04-691 Warszawa	
Investor: Mazowiecki Zarząd Dróg Wojewódzkich w Warszawie ul. Kruczkowskiego 3, 00-380 Warszawa	
Tytuł projektu: PRZEBUDOWA DRUGI WOJEWÓDZKIEJ NR 580 relacji Warszawa - Leszno - Sochaczew na odc. od km 32+395 (gr. gminy Leszno) do km ok. 37+225 (koniec ter. zabud. m. Kampinos)	
Nazwa rysunku: Projekt stałej organizacji ruchu	
Projektant: mgr inż. Krzysztof Nędany	Pracownik: inż. Artur Świrczyk
Projektant sprawdzający: mgr inż. Marek Chęciński-Czajka	Pracownik sprawdzający: inż. Artur Świrczyk
06.2008r.	06.2008r.
06.2008r.	06.2008r.
Nr rysunku: 25	
Skala: 1:500	





Projektant sprawdzający: mgr inż. Marek Chęciński-Czajka		Projektant: mgr inż. Krzysztof Nadarzycki
Opracował: inż. Artur Szwedzik		
Data: 06.2008r.		
Nazwa rysunku: Projekt stałej organizacji ruchu		
Tytuł projektu: PRZEBUDOWA DROGI WOJEWÓDZKIEJ NR 580 na odc. od km 32+395 (gr. gminy Leszno) do km ok. 37+225 relacji Warszawa - Leszno - Sochaczew		
Inwestor: Mazowiecki Zarząd Dróg Wojewódzkich w Warszawie ul. Kruczkowskiego 3, 00-380 Warszawa		
Autor: CGM Projekt Sp. z o.o. ul. Wapiarna 25 04-691 Warszawa		
Skala: 1:500		
Nr rysunku: 26		

Projektant: mgr inż. Krzysztof Nadany 06.2008r.	Opracował: inż. Artur Świrzyk 06.2008r.	Projektant: mgr inż. Marek Chęciński-Czajka 06.2008r.	Nazwa rysunku: Projekt stałej organizacji ruchu	Tytuł: PRZEBUDOWA DRUGI WÓJEWÓDZKIEJ NR 580 relacji Warszawa - Leszno - Sochaczew na odc. od km 32+395 (gr. gminy Leszno) do km ok. 37+225 (koniec ter. zabud. m. Kampinos)	Skala: 1:500	Nr rysunku: 27
Autor: CGM Projekt Sp. z o.o. ul. Wapleńska 25 04-691 Warszawa			Inwestor: Mazowiecki Zarząd Dróg Wojewódzkich w Warszawie ul. Kruczkowskiego 3, 00-380 Warszawa			



Projektant sprawdzający: mgr inż. Marek Chęciński-Czajka 06.2008r.	Projektant: mgr inż. Krzysztof Nadany 06.2008r.	Nazwa rysunku: Projekt stałej organizacji ruchu	Nr rysunku: 29
Projektant:	06.2008r.		
Pracownik:	06.2008r.		
<p>Autor: CGM Projekt Sp. z o.o. ul. Wapiana 25 04-691 Warszawa</p> <p>INWESTOR: Mazowiecki Zarząd Dróg Wojewódzkich w Warszawie ul. Kruczkowskiego 3, 00-380 Warszawa</p> <p>TYTUŁ: PRZEBUDOWA DROGI WOJEWÓDZKIEJ NR 580 relacji Warszawa - Leszno - Sochaczew na odc. od km 32+395 (gr. gminy Leszno) do km ok. 37+225 (koniec ter. zabud. m. Kampinos)</p> <p>Skala: 1:500</p>			

