

Konceptcja rozwiązania komunikacyjnego dworca autobusowego przy Dworcu Wschodnim w Warszawie wraz z jego analizą funkcjonalno-ruchową



Koncepcja rozwiązania komunikacyjnego dworca autobusowego przy Dworcu Wschodnim w Warszawie wraz z jego analizą funkcjonalno-ruchową

Wykonawca opracowania:

FaberMaunsell Polska Sp. z o.o.
Al. Jerozolimskie 133/113
02-304 Warszawa
tel. 22 822 00 51
www.fabermaunsell.pl

FABER MAUNSELL | AECOM

Zespół autorski:

mgr inż. Marcin Bednarczyk
Michał Czernicki
inż. Andrzej Malinowski
mgr inż. Krzysztof Masłowski
mgr inż. Stefan Sarna - kierownik projektu

Cel opracowania

Opracowanie wariantowej koncepcji rozwiązania komunikacyjnego dworca autobusowego dla założeń wynikających z:

- ograniczeń obszarowych,
- przeprowadzonej na potrzeby opracowania prognozy ruchu autobusowego w analizowanym rejonie.

Koncepcje geometryczno-przestrzenne terenu dworca są rozwiązaniem przykładowym, dla których spełnione są założenia funkcjonalno-ruchowe.

Zlecenie nie obejmowało opracowania programu użytkowego budynku dworca!!

Cel opracowania



Źródło: <http://i.wp.pl>

**Nowa lokalizacja
funkcjonującego obecnie
dworca autobusowego
Warszawa Stadion**

Stan istniejący

Dworzec:

Warszawa Zachodnia





Stan istniejący

Dworzec:

Warszawa Zachodnia

Powierzchnia terenu 38 500 m²

Powierzchnia budynku 4 000 m²

Powierzchnia budynku administracyjno-hotelowego 7 300 m²

9 stanowisk dla ruchu krajowego

2 stanowiska dla ruchu międzynarodowego

Parking na 100 autobusów

Dziennie odjeżdża ok. 420 autobusów

W ciągu roku odprawianych jest około 3 mln pasażerów

Stan istniejący

Dworzec:

Warszawa Zachodnia

Typ komunikacji	Liczba przewoźników	Liczba kursów w ciągu doby					
		odjazdowe		przelotowe		przyjazdowe	
		średnio	max.	średnio	max.	średnio	max.
Komunikacja Międzomiastowa	88	296	307	10	10	291	302
Komunikacja podmiejska	10	93	100	-	-	97	104
Komunikacja międzynarodowa kierunek wschodni	8	10	10	-	-	10	10
jw. lecz zachodni	25	22	30	-	-	22	30
Razem	131	421	447	10	10	420	446

Stan istniejący



Dworzec:

Warszawa Stadion



Stan istniejący

Dworzec:

Warszawa Wschodnia

Powierzchnia terenu 4 200 m²

Powierzchnia budynku 336 m²

5 stanowisk dla ruchu krajowego

1 stanowisko dla ruchu międzynarodowego

Parking na 30 autobusów

Dziennie odjeżdża ok. 270 autobusów

W ciągu roku odprawianych jest około 1,5 mln pasażerów

Wyposażenie dworca

Stanowiska przyjazdowe i odjazdowe

Plac odstawczy (postojowy)

Przystanki komunikacji miejskiej (ewentualnie pętle KZ)

Miejsca parkingowe dla określonej liczby samochodów osobowych

Miejsca napraw i obsługi autobusów (ewentualnie)

Budynek dworcowy (w pełni wyposażony)



Prognoza

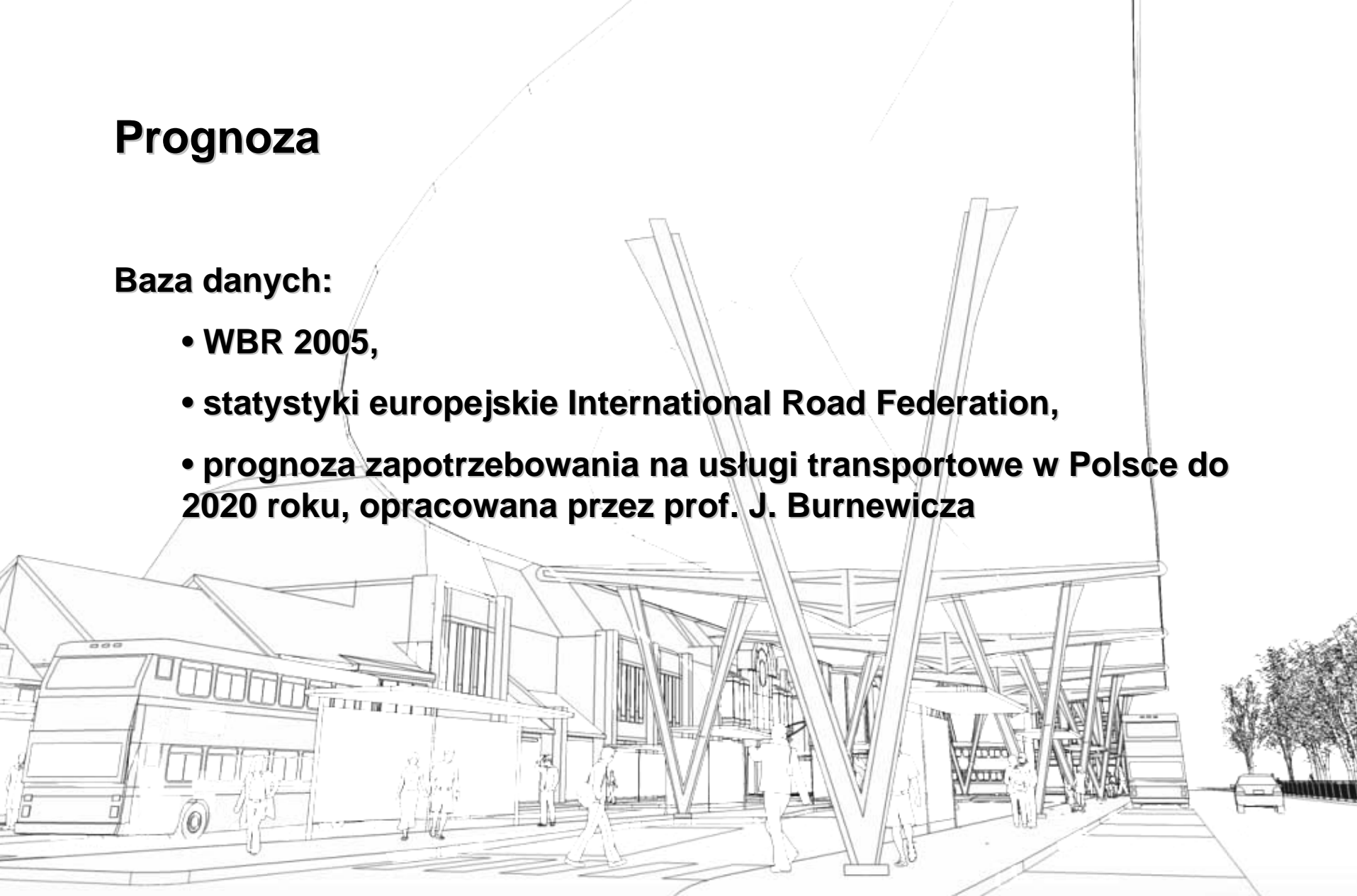
Założenia:

- udział komunikacji autobusowej jest funkcją:
 - wzrostu motoryzacji indywidualnej
 - zmian demograficznych
 - starzenia się społeczeństwa
 - warunków podróżowania KZ
 - czasu podróży
- z uwagi na tendencję zmniejszania się udziału w przewozach regionalnych KZ na rzecz autobusów przeprowadzono analizę w 2 wariantach

Prognoza

Baza danych:

- WBR 2005,
- statystyki europejskie International Road Federation,
- prognoza zapotrzebowania na usługi transportowe w Polsce do 2020 roku, opracowana przez prof. J. Burnewicza



Prognoza

Procentowy udział komunikacji autobusowej w przewozach pasażerskich o zasięgu międzyregionalnym i regionalnym w „starej” UE jest zdecydowanie mniejszy niż w Polsce.

	Francja	Holandia	Polska
2004	5 %	7 %	13 %
2008	5 %	7 %	10,5 %

W Polsce nastąpił wzrost udziału komunikacji indywidualnej z 78,9 % na 82,6 %

Prognoza

Prognozowana liczba autobusów odprawianych na obu warszawskich dworcach

Autobusy obsługujące relacje	Liczba autobusów odprawianych w godzinie szczytu i w dobie	
	War. max	War. min
autobusy ogółem, w tym:	250/2270	210/1900
• podmiejskie	170/1540	144/1300
• regionalne	32/290	27/240
• ponadregionalne	48/440	39/360

Proporcja podziału zadań przewozowych pomiędzy dworcami:
Dw. Zachodni 65% - Dw. Wschodni 35%

Prognoza

Prognozowana liczba autobusów odprawianych na Dworcu Wschodnim

Typy połączeń	Prognozowana liczba autobusów odprawianych przez dworzec Wschodni w szczycie i w dobie		
	War. max	War. min	War. opt
autobusy ogółem, w tym:	120/800	75/660	100/730
• podmiejskie	82/ 550	50/450	65/500
• regionalne	15/100	10/84	15/90
• ponadregionalne	23/150	15/126	20/140

Prognoza

Zestawienie prognozowanej liczby kursów z Dworca Wschodniego w roku 2025 na podstawie prognozy własnej dla wariantu optymalnego

Przewoźnik	Ilość kursów na dobę	Ilość kursów w godzinie szczytu () – wartość sugerowana
ZTM	480	40
PKS (komunikacja międzymiastowa i międzynarodowa)	230	35 (50)
Komunikacja podmiejska (PKS, przewoźnicy prywatni) w tym:	500	65
Suma:	1210	140 (155)

Prognoza

Zestawienie liczbowe kursów oraz stanowisk oszacowane na podstawie prognoz

Autobusy w ruchu:	Liczba kursów w ciągu godziny szczytu	Liczba stanowisk postojowych
• dalekobieżnym	50	50
• podmiejskim	65	50

Stanowisko	Ruch dalekobieżny		Ruch podmiejski		Suma
	Liczba stanowisk	Czas obsługi	Liczba stanowisk	Czas obsługi	
•odjazdowe	13	15 min	9	8 min	22
•przyjazdowe	5	5 min	3	2 min	8
•postojowe	50	-	50	-	100

Prognoza

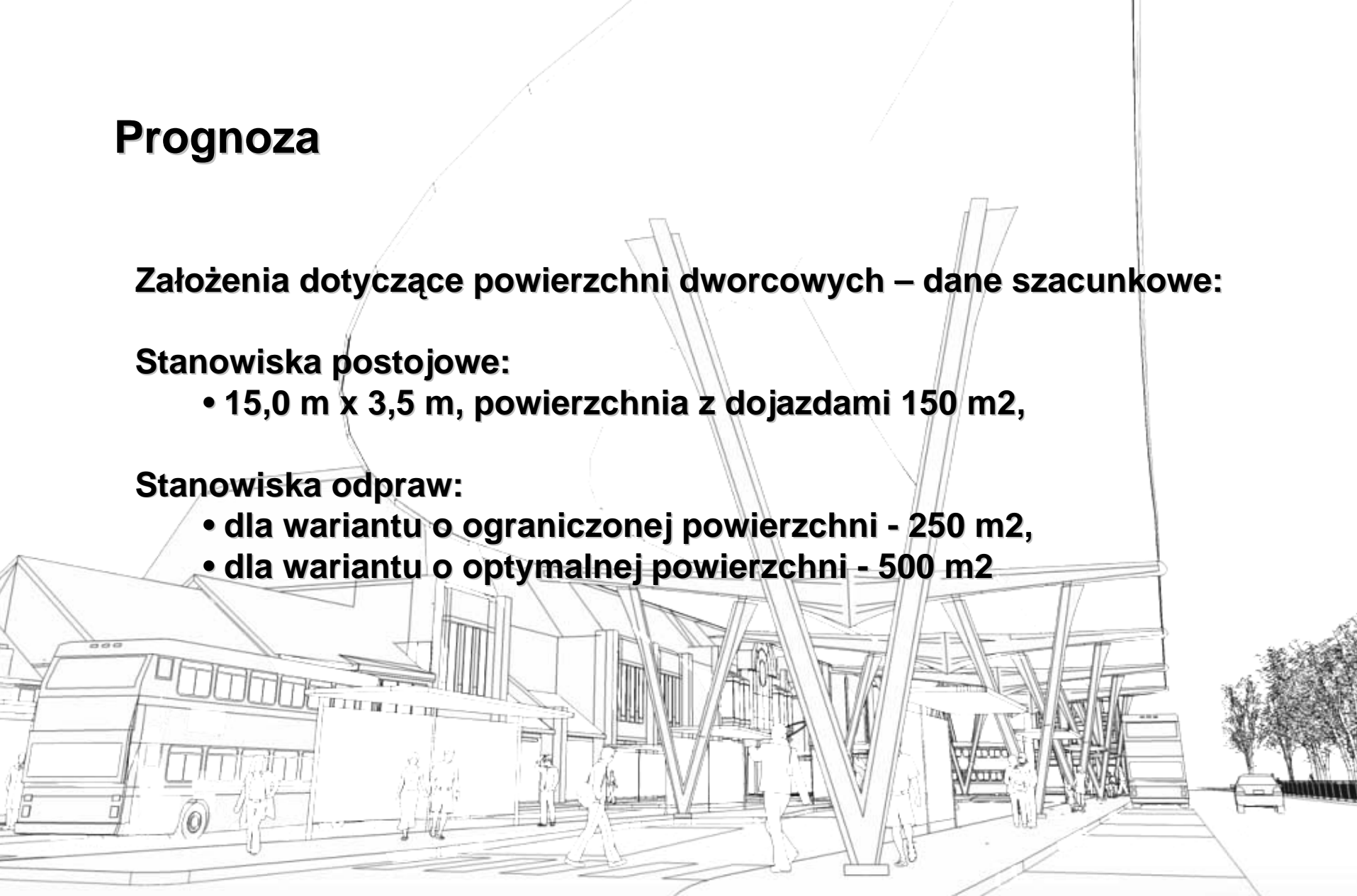
Założenia dotyczące powierzchni dworcowych – dane szacunkowe:

Stanowiska postojowe:

- 15,0 m x 3,5 m, powierzchnia z dojazdami 150 m²,

Stanowiska odpraw:

- dla wariantu o ograniczonej powierzchni - 250 m²,
- dla wariantu o optymalnej powierzchni - 500 m²

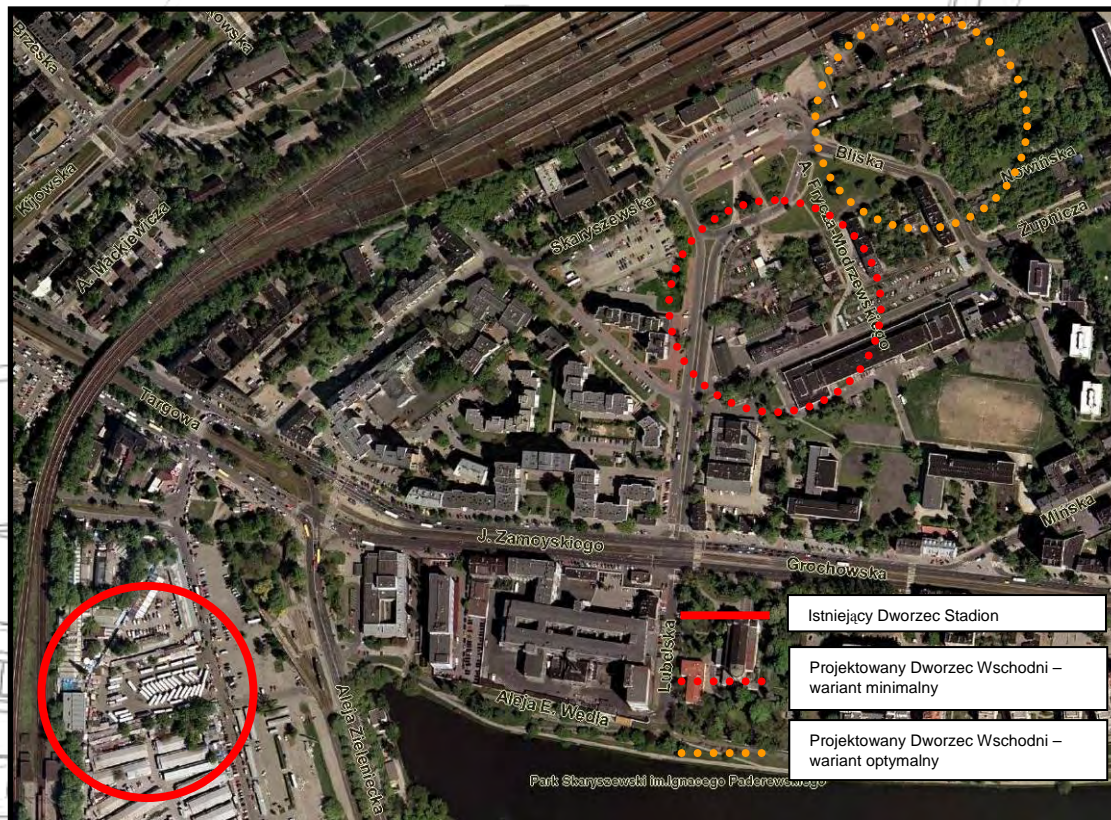


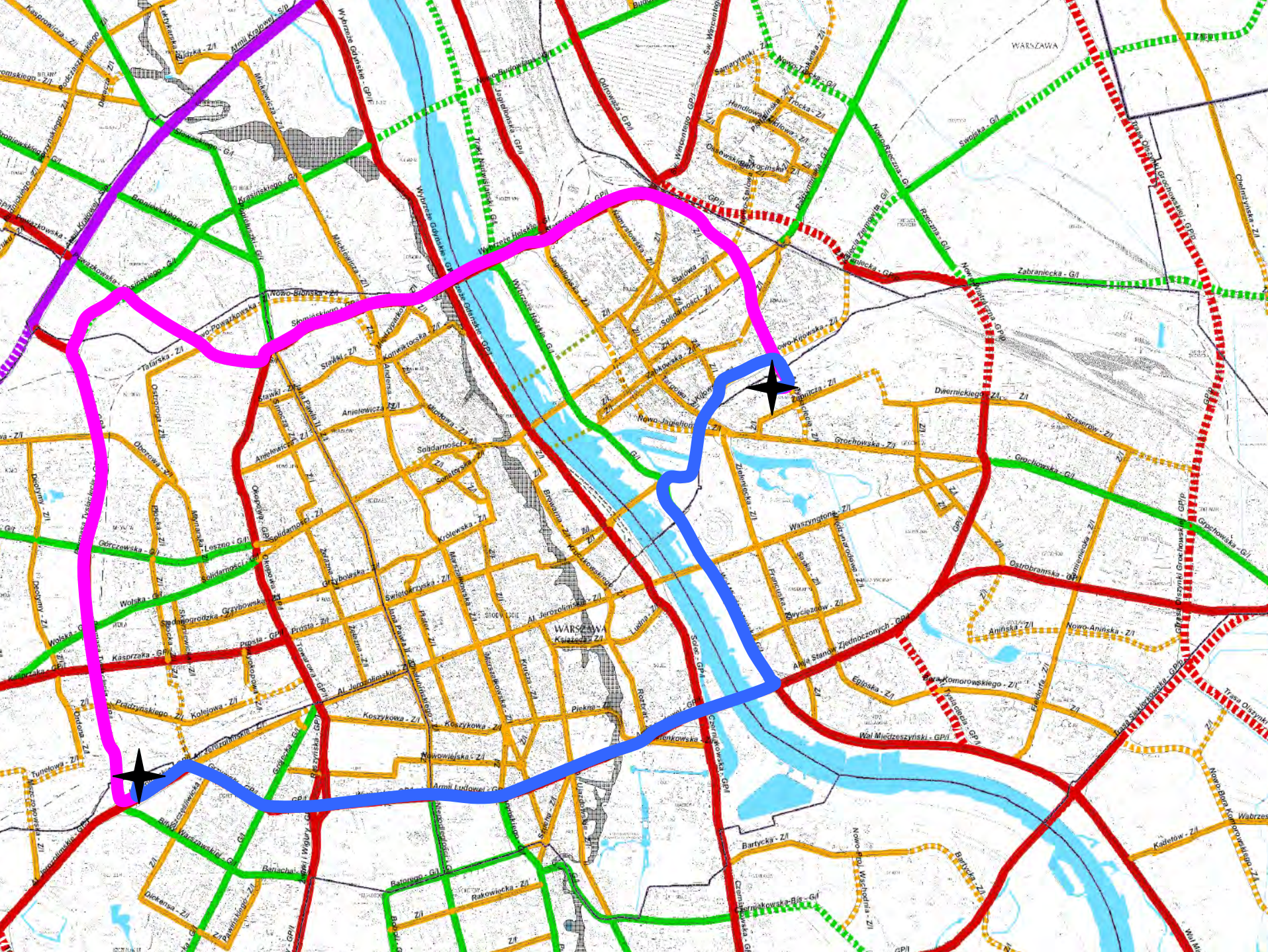
Prognoza

Zestawienie powierzchni dworca autobusowego

Stanowiska:	Wariant o ograniczonej powierzchni	Wariant o optymalnej powierzchni
	Powierzchnia – m ²	
odpraw	7500	15000
postojowe	7500	15000

Lokalizacja



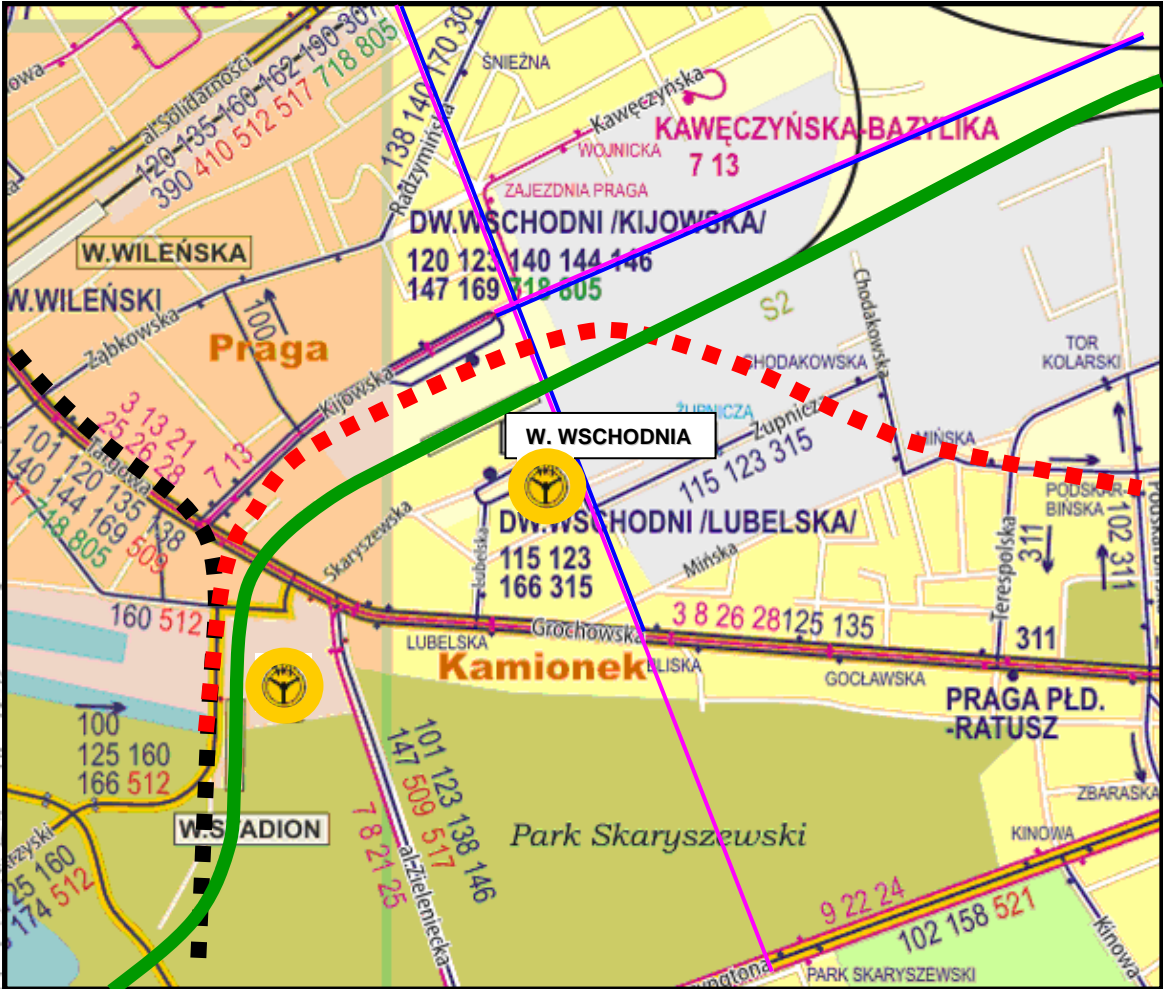


WARSZAWA
Królka Jadwigi

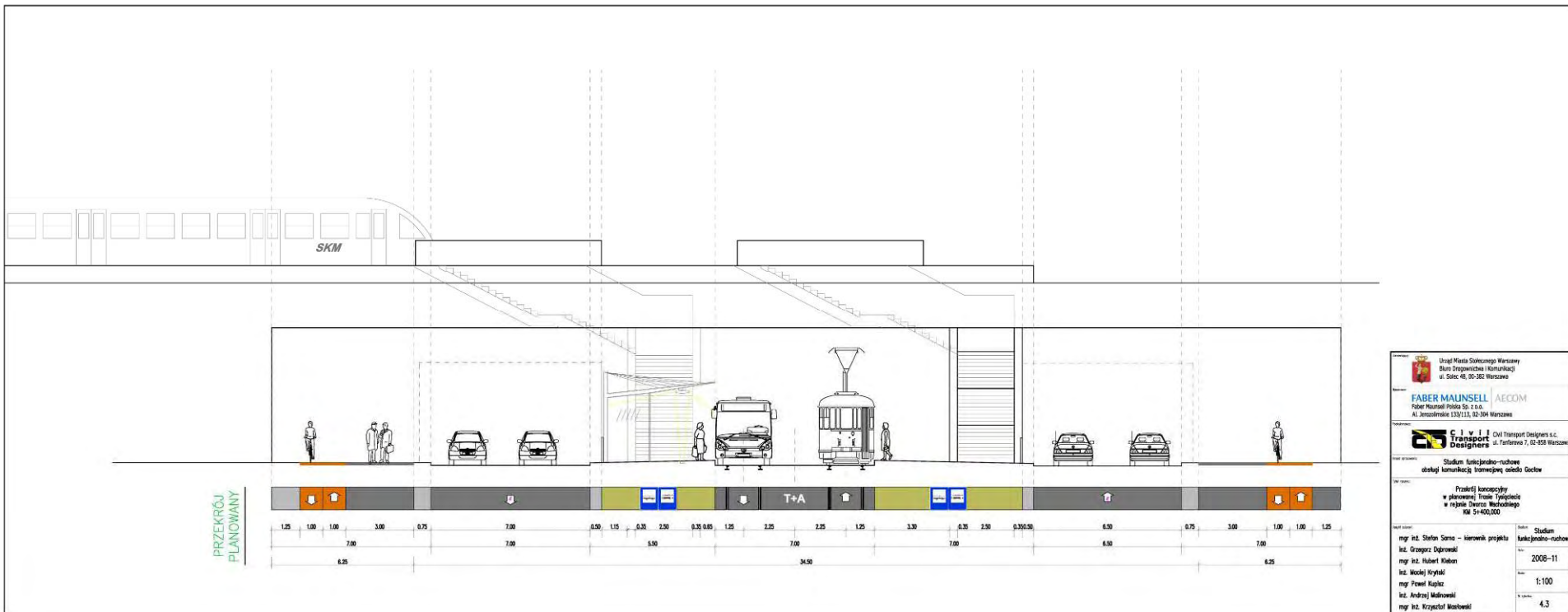
WARSZAWA

WARSZAWA

Lokalizacja

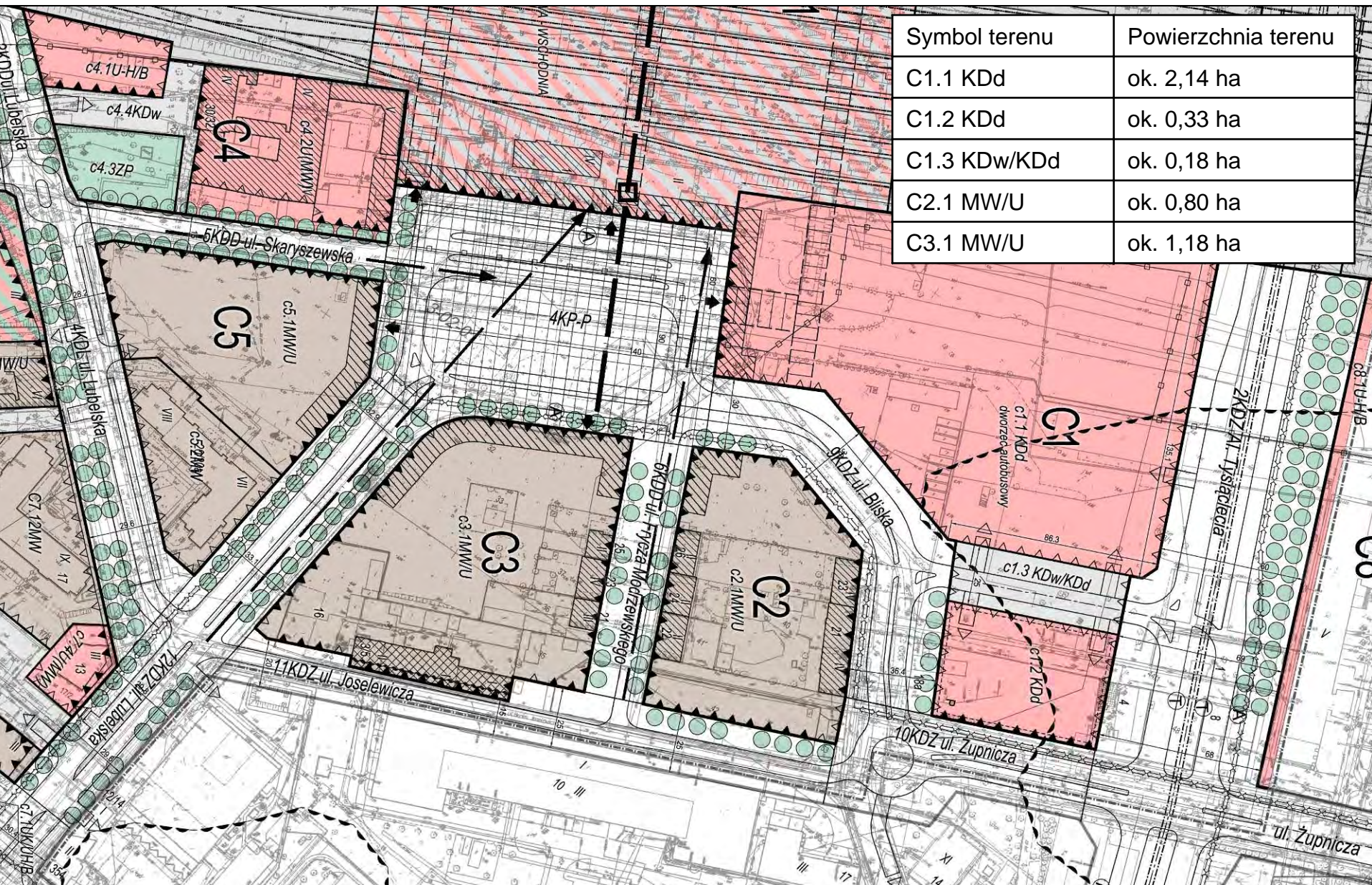


Lokalizacja



 Ujęcie Miasta Stołecznego Warszawy Biuro Organizacji Komunikacji ul. Światła 48, 00-383 Warszawa	
FABER MAUNSELL AECOM Faber Maunsel Polska Sp. z o.o. Al. Jerozolimskie 133/135, 02-304 Warszawa	
 C i v i l Civi Transport Designers s.c. ul. Farańska 7, 02-539 Warszawa	
Studium funkcjonalno-ruchowe obsługi komunikacji tramwajowej osiedla Gocław	
Pracej koncepcyjny w planowanej Trasie Tęczyńskie w rejonie Osiedla Włocławskiego KM 5+400,000	
Inwestor: mgr inż. Stefan Sarno – kierownik projektu mgr inż. Grzegorz Dąbrowski mgr inż. Hubert Kłoban inż. Wacław Kryński mgr Paweł Kupiec inż. Andrzej Malinowski mgr inż. Krzysztof Masłowski	Rodzaj: Studium funkcjonalno-ruchowe Lp.: 2008-11 Skala: 1:100 Wzrost: 4.3

Fragment projektu Miejskiego Planu Zagospodarowania Przestrzennego obszaru rejonu Dworca Wschodniego



Symbol terenu	Powierzchnia terenu
C1.1 KDd	ok. 2,14 ha
C1.2 KDd	ok. 0,33 ha
C1.3 KDw/KDd	ok. 0,18 ha
C2.1 MW/U	ok. 0,80 ha
C3.1 MW/U	ok. 1,18 ha

Własność działek w rejonie Dworca Wschodniego (strona południowa)



władający:
m.st. Warszawa
43/1

władający:
Pocztą Polska

władający:
ZDM

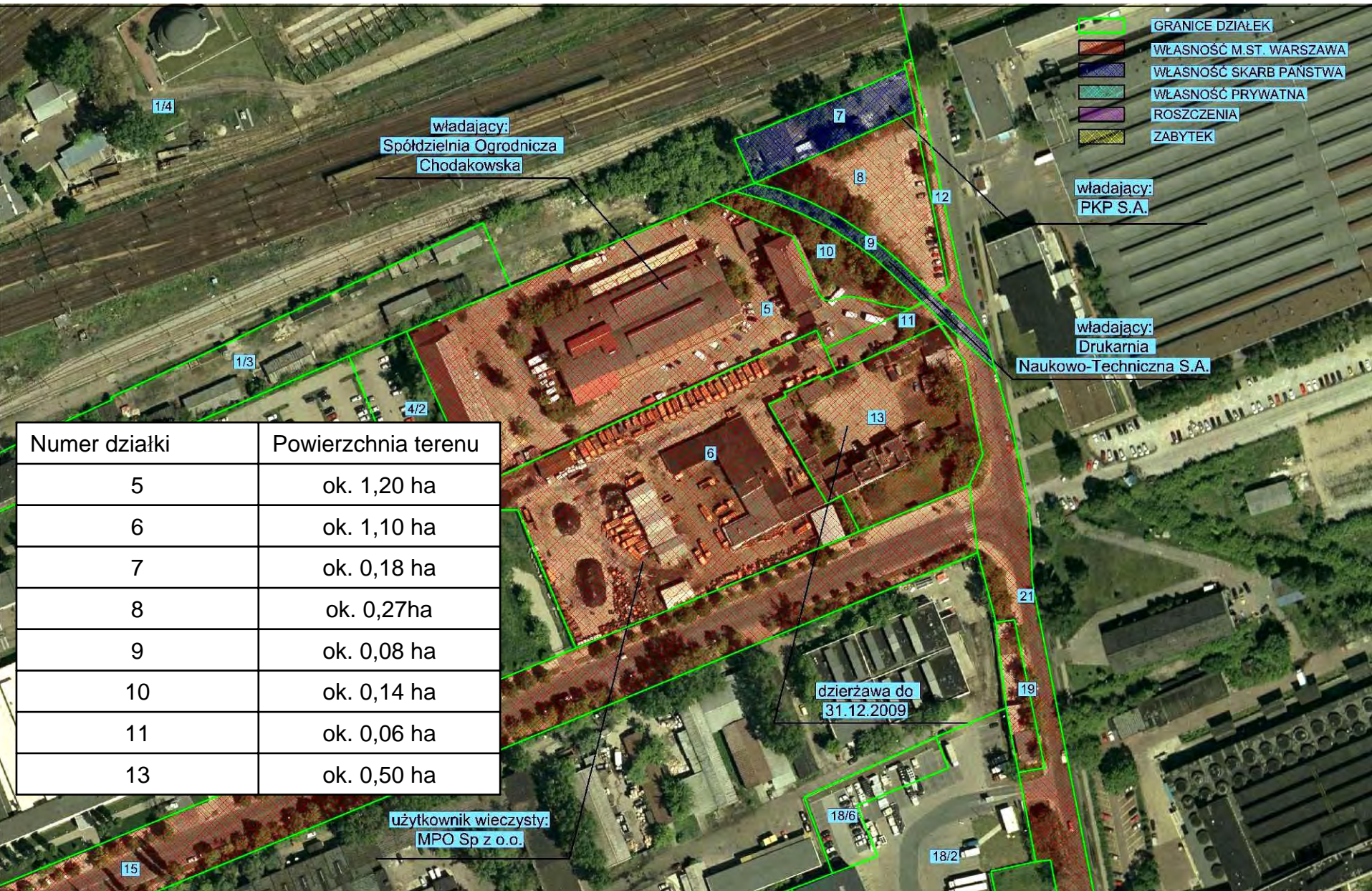
władający:
Zarząd Zasobów
Mieszkaniowych
MSWiA
do lipca 2011

wniosek o nabycie
prawa własności
przez zasiedzenie

dzierżawa do
31.12.2009

- GRANICE DZIAŁEK
- WŁASNOŚĆ M.ST. WARSZAWA
- WŁASNOŚĆ SKARB PAŃSTWA
- WŁASNOŚĆ PRYWATNA
- ROSZCZENIA
- ZABYTEK

Własność działek w rejonie ul. Chodakowskiej



- GRANICE DZIAŁEK
- WŁASNOŚĆ M.ST. WARSZAWA
- WŁASNOŚĆ SKARB PAŃSTWA
- WŁASNOŚĆ PRYWATNA
- ROSZCZENIA
- ZABYTEK

władający:
Spółdzielnia Ogrodnicza
Chodakowska

władający:
PKP S.A.

władający:
Drukarnia
Naukowo-Techniczna S.A.

dzierżawa do
31.12.2009

użytkownik wieczysty:
MPO Sp z o.o.

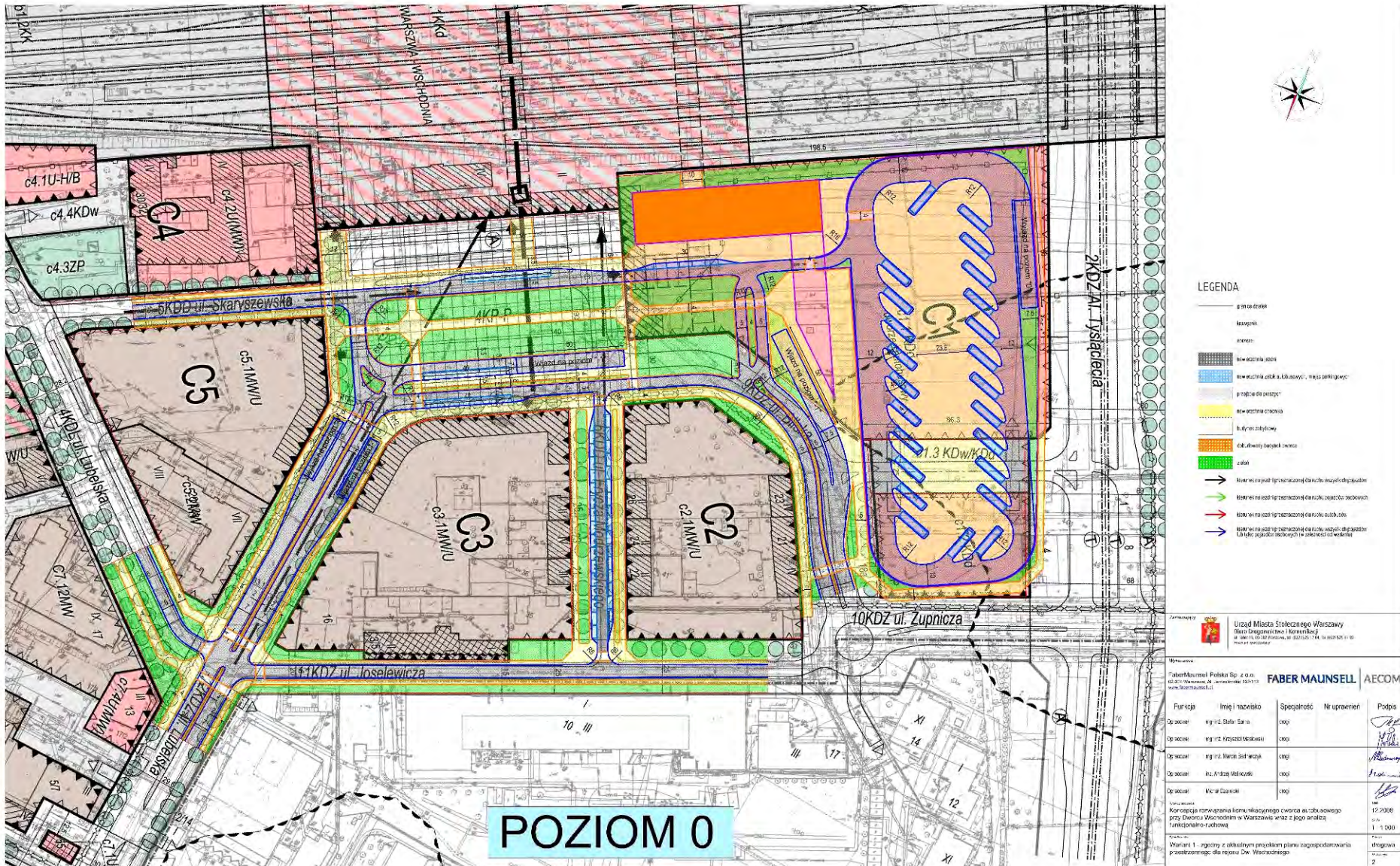
Numer działki	Powierzchnia terenu
5	ok. 1,20 ha
6	ok. 1,10 ha
7	ok. 0,18 ha
8	ok. 0,27ha
9	ok. 0,08 ha
10	ok. 0,14 ha
11	ok. 0,06 ha
13	ok. 0,50 ha

Rejon Dw. Wschodniego





Koncepcja geometryczno-przestrzenna – wariant 1.



POZIOM 0

- LEGENDA**
- granice działek
 - granice
 - granice
 - nowa powierzchnia
 - nowa powierzchnia asfaltowa, koloryzacja, miejsc parkingowe
 - nowe powierzchnie chodnikowe
 - nowa powierzchnia chodnikowa
 - budowlany szkielet obiektu
 - obiekt
 - Kolor nie ma podlegać zabiegom technicznym (np. koloru)
 - Kolor nie ma podlegać zabiegom technicznym (np. koloru)
 - Kolor nie ma podlegać zabiegom technicznym (np. koloru)
 - Kolor nie ma podlegać zabiegom technicznym (np. koloru)

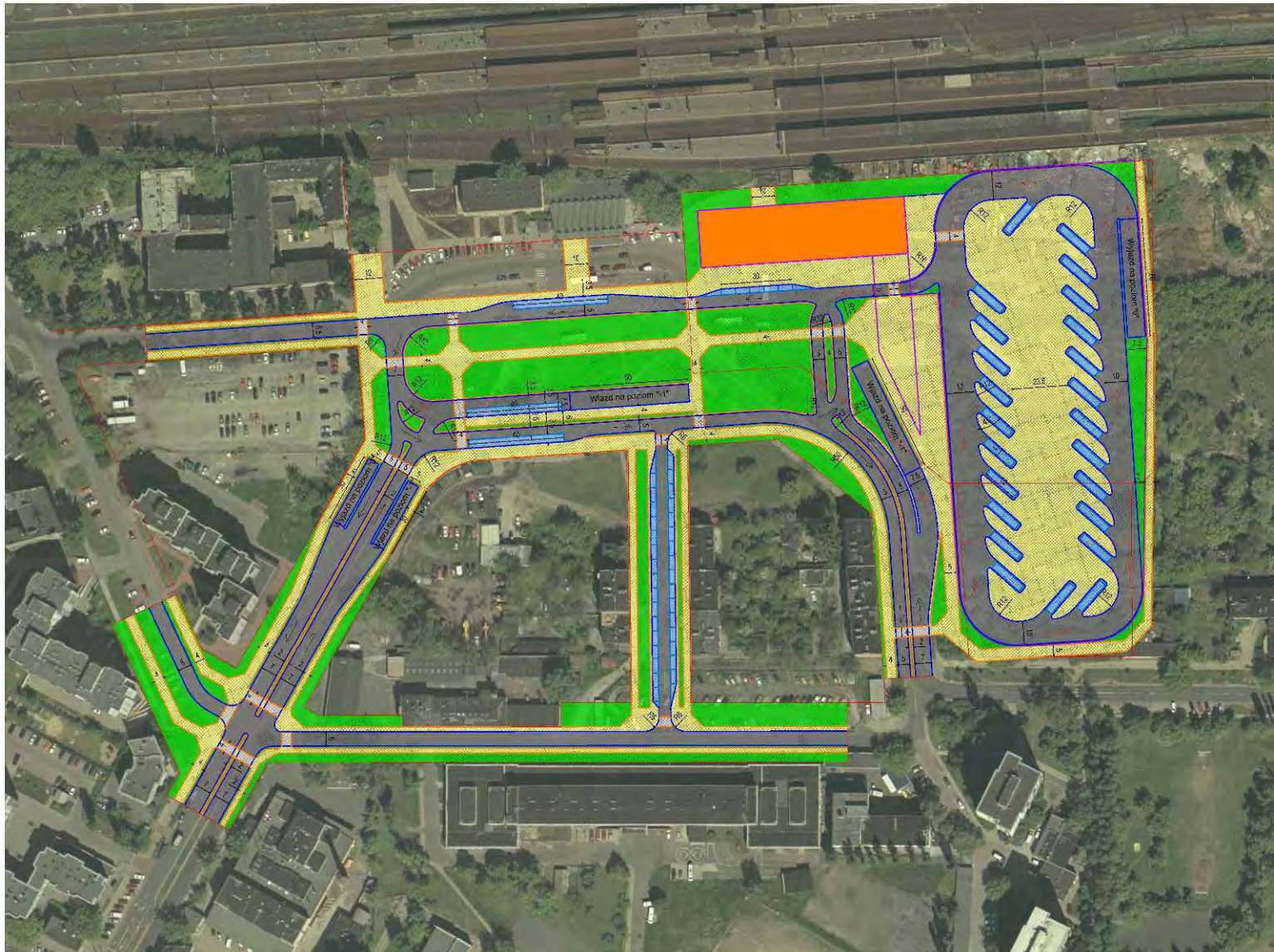
Urząd Miasta Stołecznego Warszawy
Biuro Drogownictwa i Komunikacji
ul. Włocławskiej 10/12, 00-120 Warszawa, tel. 22 625 51 11

FABER MAUNSELL | AECOM

Funkcja	Imię i nazwisko	Specjalność	Nr uprawnień	Podpis
Opisacz	mgr inż. Beata Saria	cywilny		<i>[Signature]</i>
Opisacz	mgr inż. Krzysztof Makowski	cywilny		<i>[Signature]</i>
Opisacz	mgr inż. Marcin Sidorczyk	cywilny		<i>[Signature]</i>
Opisacz	mgr inż. Andrzej Sidorczyk	cywilny		<i>[Signature]</i>
Opisacz	mgr inż. Czesław	cywilny		<i>[Signature]</i>

Wzrost: 17,2008
Data: 1 1 000
Wariant 1 - zgodnie z obowiązującymi procedurami planu zagospodarowania przestrzennego dla rejonu DAW-Wschodniego

Koncepcja geometryczno-przestrzenna – wariant 1.



LEGENDA

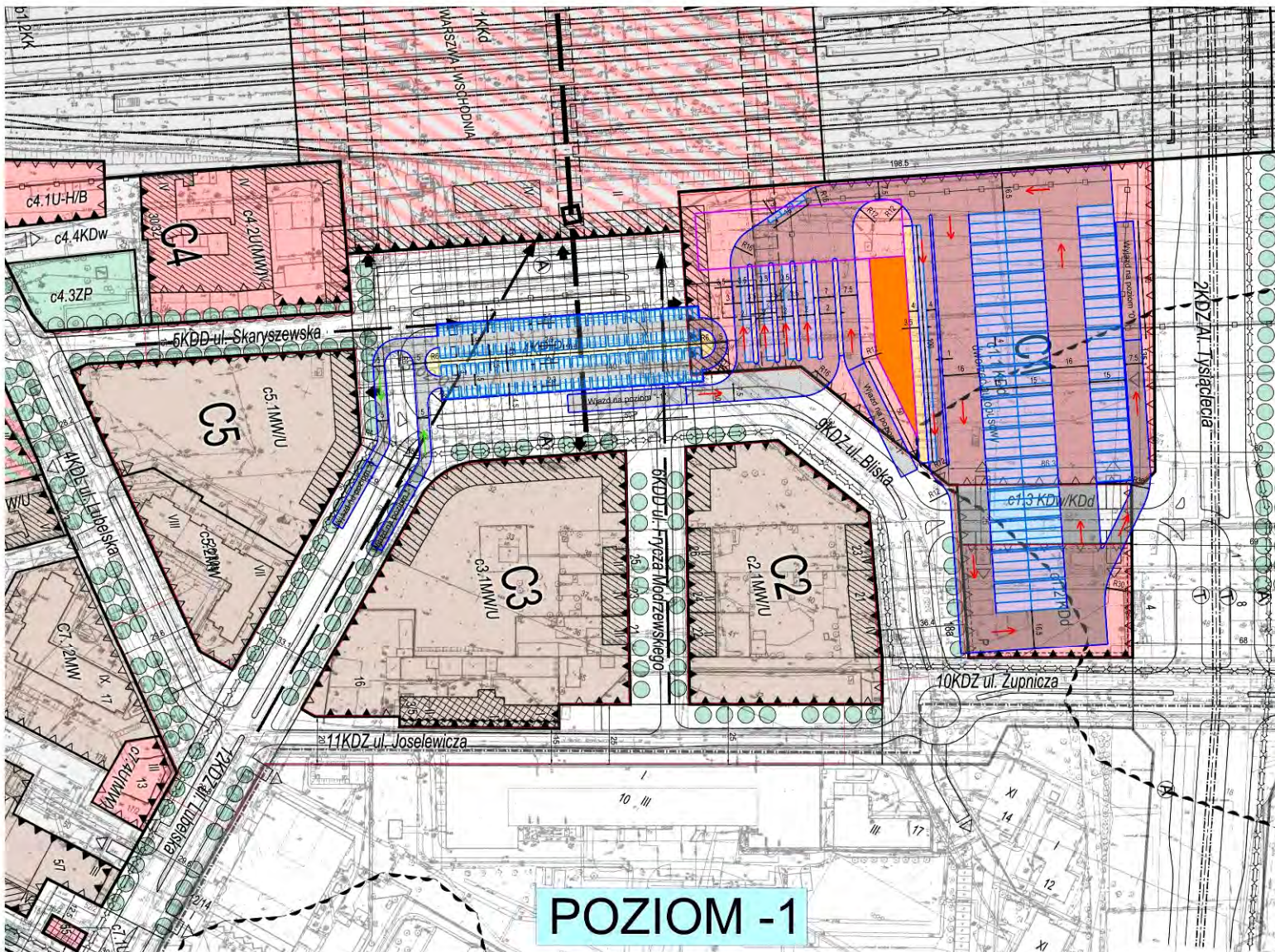
- granic działki
- granic ulicy
- granic placu
- rozkład kostki brukowej
- rozkład kostki brukowej (mieszana, granic, centrala)
- rozkład kostki brukowej (mieszana, granic, centrala)
- rozkład kostki brukowej (mieszana, granic, centrala)
- rozkład kostki brukowej (mieszana, granic, centrala)
- rozkład kostki brukowej (mieszana, granic, centrala)
- rozkład kostki brukowej (mieszana, granic, centrala)
- rozkład kostki brukowej (mieszana, granic, centrala)
- wyznaczenie kierunku ruchu pieszych
- wyznaczenie kierunku ruchu pieszych
- wyznaczenie kierunku ruchu pieszych
- wyznaczenie kierunku ruchu pieszych

Urząd Miasta Stołecznego Warszawy
 Biuro Urbanistyczne i Komunikacji
 ul. Rakowiecka 10/12, 00-847 Warszawa, tel. 22 624 12 51, fax 22 624 12 52

Projektant: **FABER MAUNSELL | AECOM**

Funcja	Imię i nazwisko	Specjalność	Na stanowisku	Podpis
Osoba	mgr inż. Sławek Samo	drogi		
Osoba	mgr inż. Deryn Kosińska	drogi		
Osoba	mgr inż. Michał Bączkiewicz	drogi		
Osoba	mgr inż. Andrzej Kowalski	drogi		
Osoba	Marta Ciechan	drogi		
Wskazania: Kolorystyka: kolorystyka komunikacyjno-urbanistyczna granice działek i granice ulic i placów funkcje i ustrój ulic				1/0 12.01.2018 1:1 000 1/1
Wariant 1: ujęty z aktualizacji projektu planu zagospodarowania przestrzennego dla terenu Dk - Wschód-ego				2/0 02.03.2018

Koncepcja geometryczno-przestrzenna – wariant 1.



LEGENDA

- granice zabudowy
- czerwieńka
- chodnik
- nawierzchnia asfaltowa
- nawierzchnia z kostki brukowej, nieogrodzonej
- chodnik dla pieszych
- nawierzchnia z kostki brukowej
- asfaltowy żaluzjowy
- odciepniaki i boczny dziedzińce
- trawniki
- kierunek na postoje przeznaczony dla ruchu pieszych
- kierunek na postoje przeznaczony dla ruchu pieszych obsługiwanych
- kierunek na postoje przeznaczony dla ruchu autobusów
- kierunek na postoje przeznaczony dla ruchu pieszych obsługiwanych lub dla pojazdów obsługiwanych (z zastrzeżeniem uwagi)

POZIOM - 1

Urząd Miasta Stołecznego Warszawy
 Biuro Inżynierstwa i Komunikacji
 ul. Nowy Świat 70, 00-663 Warszawa, tel. 22 625 10 00, www.um.warszawa.pl

FABER MAUNSELL
AECOM

Funkcja	linia	nazwisko	Specjalność	Nr uprawnień	Podpis
Opisowal	ingr	mgr inż. Stefan Sarna	drog		
Opisowal	ingr	mgr inż. Krzysztof Wasieleski	drog		
Opisowal	ingr	mgr inż. Marek Borkowicz	drog		
Opisowal	ingr	Andrzej Walewski	drog		
Opisowal	inż.	Michał Czernicki	drog		

Wskazano: 12.2008
 Skala: 1:1 000
 Długość: drogowca
 Liczba: 1

Koncepcja realizacyjna komunikacyjnego obszarów autobusowego przy Dworcu Wschodnim w Warszawie wraz z jego analizą funkcjonalno-uciskową.
 Wariant 1 – zgodny z aktualnym projektem planu zagospodarowania przestrzennego dla rejonu Dv. Wschodniego

Konceptcja geometryczno-przestrzenna – wariant 1.



LEGENDA

- granic działki
- granic blok
- ścieżki
- ▨ powierzchnia parku
- ▨ powierzchnia zieleni - porostowatych miejsc przydrożnych
- ▨ nawierzchnie drogowych
- ▨ nawierzchnie chodnikowe
- ▨ nawierzchnie asfaltowe
- ▨ nawierzchnie brukowe
- ▨ ścieżki
- linie na planie sytuacyjnym dla ruchu pieszych - jednokierunkowo
- linie na planie sytuacyjnym dla ruchu pieszych - dwukierunkowo
- linie na planie sytuacyjnym dla ruchu rowerowego
- linie na planie sytuacyjnym dla ruchu samochodowego
- linie na planie sytuacyjnym dla ruchu komunikacji miejskiej


Urząd Miasta Stołecznego Warszawy
 Biuro Inżynierskie i Kierownictwa
 ul. Nowa 46, 00-640 Warszawa, tel. 22 621 51 14, fax 22 621 51 14
 www.um.warszawa.pl

Kłopotliwiec
 Faber Maunsell Polska Sp. z o.o.
 ul. Żelazna 10, 00-614 Warszawa, tel. 22 621 51 14, fax 22 621 51 14
 www.fabermaunsell.pl

FABER MAUNSELL | AECOM

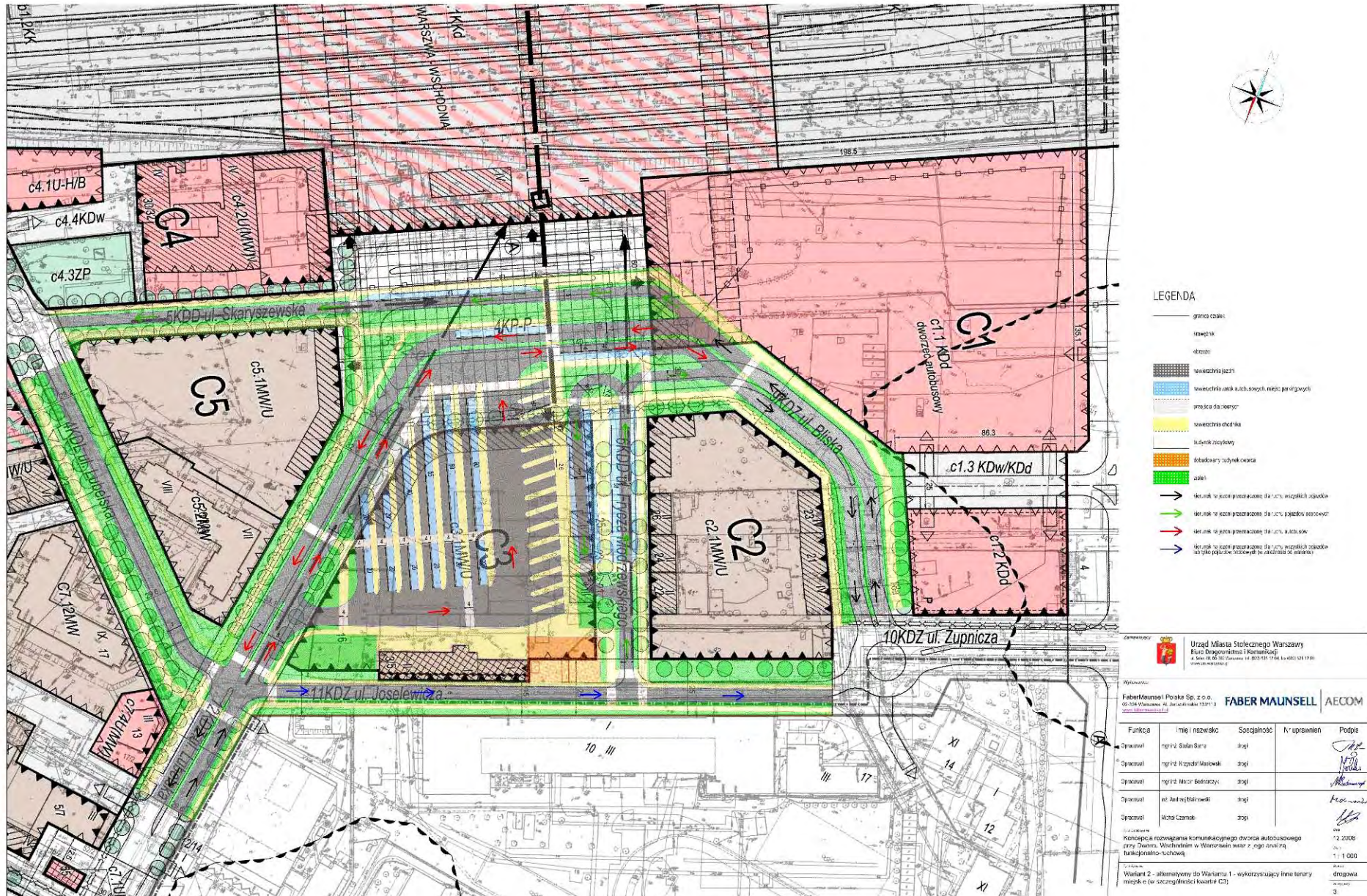
Etap	Imię i nazwisko	Specjalność	Nr uprawnień	Podpis
Opracował	mgr inż. Sławomir Góral	dop.		<i>[Signature]</i>
Opracował	mgr inż. Marcin Kozłowski	dop.		<i>[Signature]</i>
Opracował	mgr inż. Marcin Kozłowski	dop.		<i>[Signature]</i>
Opracował	mgr inż. Michał Kozłowski	dop.		<i>[Signature]</i>
Opracował	mgr inż. Sławomir Góral	dop.		<i>[Signature]</i>

Wskazano:
 Koncepcja zagospodarowania i inżynierski projekt architektury i zagospodarowania przy Dworcu Wschodnim w Warszawie wraz z jego otoczeniem funkcjonalno-morfologicznym

Wskazano:
 Wariant 1 - ogólny z aktualizacją projektu i planu zagospodarowania przestrzennego dla terenu Dv. Wschodniego

1:1000
 1:1000
 1:1000
 1:1000
 1:1000

Koncepcja geometryczno-przestrzenna – wariant 2.

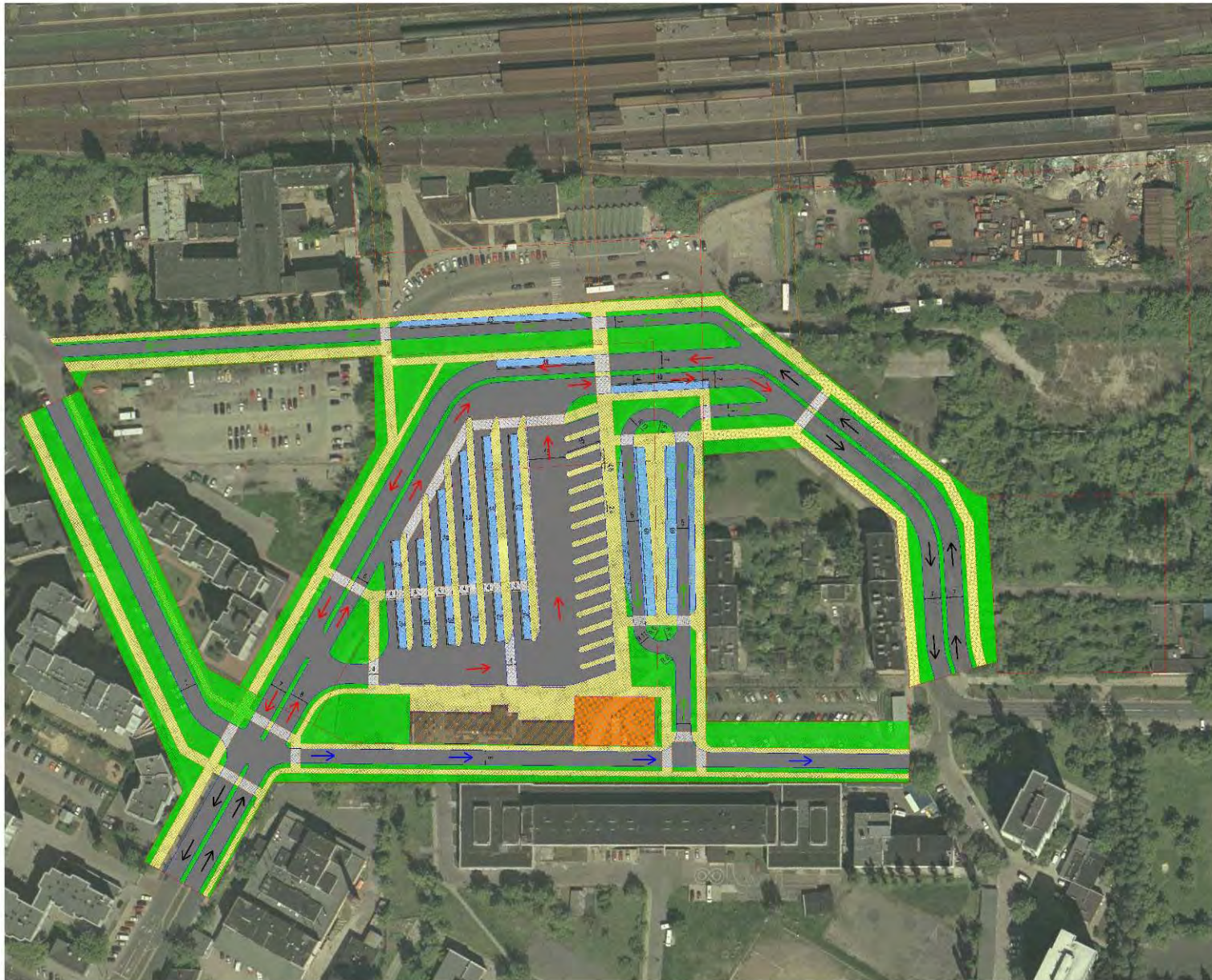


- LEGENDA**
- granica części
 - ulica
 - obszar
 - nawierzchnia jezdni
 - nawierzchnia zalewowa, miejsc parkingowych
 - granica dlażeni
 - nawierzchnia chodnika
 - bruknik zwykły
 - dojazdowy bruknik cebra
 - asfalt
 - kierunek w skomunikowaniu dla tary, wozpólnych ogólnie
 - kierunek w skomunikowaniu dla tary, pojazdów osobowych
 - kierunek w skomunikowaniu dla tary, autobusów
 - kierunek w skomunikowaniu dla tary, wozpólnych środków transportu, przeznaczony do obsługi z przystanku

Wykonano:
FABER MAUNSELL Polska Sp. z o.o.
 ul. Włocławska 46, Baranówko 15311-1
 www.fabermansell.pl

FABER MAUNSELL		AECOM		
Funkcja	Imię i nazwisko	Specjalność	N° uprawnień	Podpis
Opracował	mgr inż. Sławek Sura	inżynier		<i>[Signature]</i>
Opracował	mgr inż. Krzysztof Kowalczyk	inżynier		<i>[Signature]</i>
Opracował	mgr inż. Michał Bednarczyk	inżynier		<i>[Signature]</i>
Opracował	mgr inż. Marcin Mielniczak	inżynier		<i>[Signature]</i>
Opracował	Michał Czarnik	inżynier		<i>[Signature]</i>
Wykonano: Koncepcja rozwiązań komunikacyjnego drogowca autobusowego przy Dworcu Wschodnim w Warszawie wraz z rozr. analizą funkcjonalno-technową				12.2006
Skala: 1:1 000				3
Wariant 2 - alternatywa do Wariantu 1 - wykorzystujący inne tereny meandr. (w szczególności kowalca C3)				drogowa
				3

Koncepcja geometryczno-przestrzenna – wariant 2.



LEGENDA

- granice działek
- kweście
- otocze
- ▨ nawierzchnia piasku
- ▨ nawierzchnia asfaltowa, miejsc parkingowe
- ▨ przebieg dróg
- ▨ nawierzchnia brukowa
- ▨ bruk brukowy
- ▨ chodnik i torysowa
- ▨ trawnik
- kierunek ruchu porządkowego dla ruchu wsteczno-ogólnego
- kierunek ruchu porządkowego dla ruchu pojazdów asymetrycznych
- kierunek ruchu porządkowego dla ruchu autobusów
- kierunek ruchu porządkowego dla ruchu pieszych ogólnego lub selektywnego, zgodnie ze znakami z kierunkami

Zamawiający:  **Urząd Miasta Stołecznego Warszawy**
 Biuro Inżynierskie i Komunikacji
 ul. Senacka 65-66, Warszawa, tel. 22 622 12 12, fax 22 622 12 11
 www.um.warszawa.pl

Wydawca: **FABER MAUNSELL | AECOM**

Adres: Plac Miński 1, 00-610 Warszawa, tel. 22 622 12 12, www.fabermaunsell.com

Funkcja	Imię i nazwisko	Specjalność	N. uprawnień	Podpis
Opracował	mgr inż. Sławomir Sawa	zbiór		
Opracował	mgr inż. Krzysztof Milewski	zbiór		
Opracował	mgr inż. Marcin Bednarczyk	zbiór		
Opracował	mgr inż. Andrzej Mielniczek	zbiór		
Opracował	Michał Czarniński	zbiór		

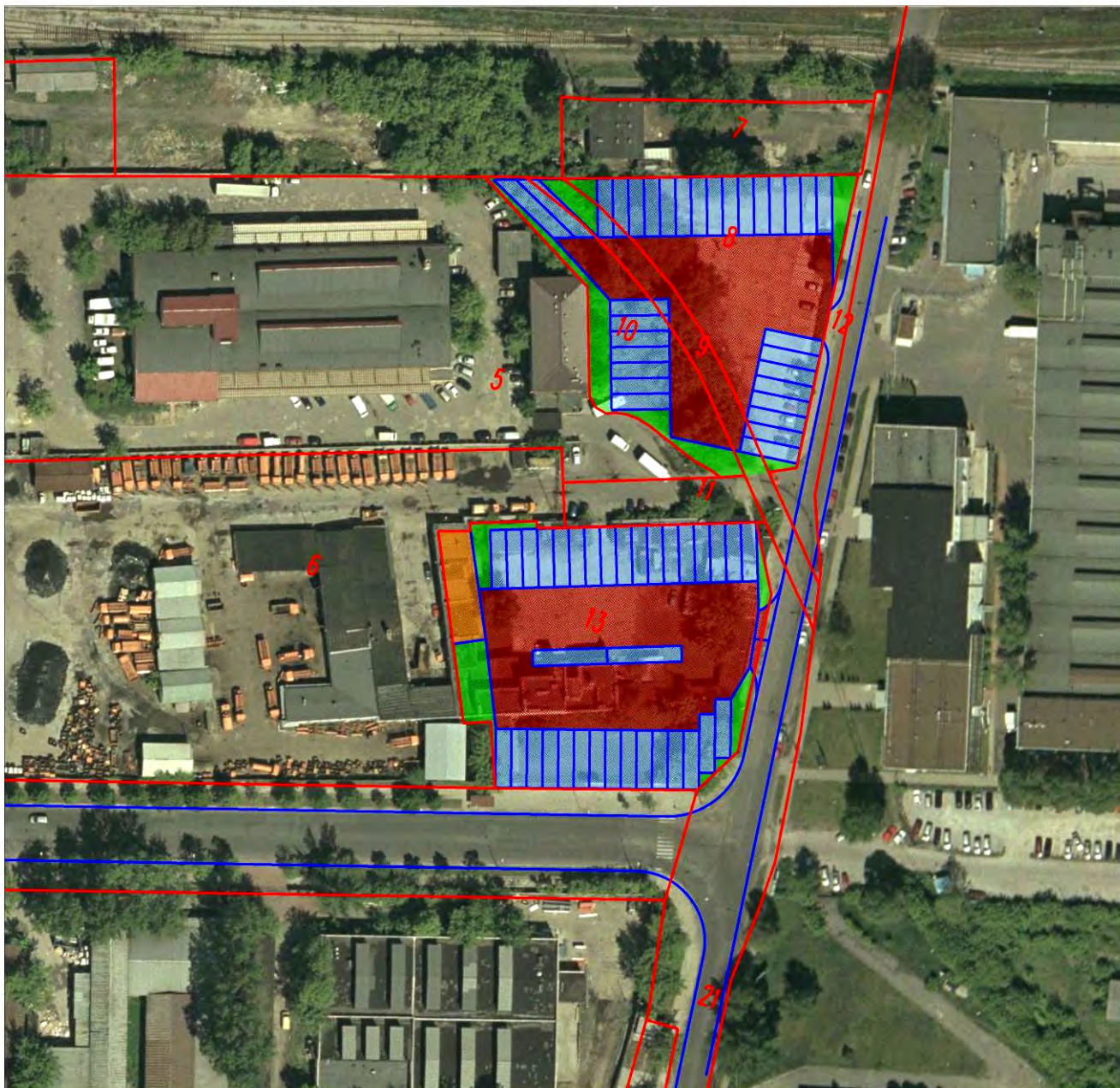
Opis: Koncepcja rozwiązań komunikacyjnego drogowca autobusowego przy Janinie, Wschodnimi w Warszawie wraz z etapem 2A, funkcjonalno-technową.

Skala: 1:1 000

Wariant 2 - alternatywa do Wariantu 1 - wykorzystujący inne tereny w sąsiedztwie (w sąsiedztwie Janina)

Strona: 3

Koncepcja geometryczno-przestrzenna – wariant 2 (max).



LEGENDA

- granice działek
- nawierzchnia jezdni
- nawierzchnia zatok autobusowych, miejsc parkingowych
- budynek
- zieleń

Zamawiający



Urząd Miasta Stołecznego Warszawy
Biuro Drogownictwa i Komunikacji
ul. Solec 48, 00-382 Warszawa, tel. (022) 525 17 04, fax (022) 525 17 69
www.um.warszawa.pl

Wykonawca

FaberMaunsell Polska Sp. z o.o.
02-304 Warszawa, Al. Jerozolimskie 133/113
www.fabermaunsell.pl

FABER MAUNSELL | AECOM

Funkcja	Imię i nazwisko	Specjalność	Nr uprawnień	Podpis
Opracował	mgr inż. Sławek Sama	drogi		
Opracował	mgr inż. Krzysztof Maskowski	drogi		
Opracował	mgr inż. Marcin Bednarczyk	drogi		
Opracował	inż. Andrzej Malinowski	drogi		
Opracował	Michał Czernicki	drogi		

Tytuł opracowania

Koncepcja rozwiązania komunikacyjnego dworca autobusowego przy Dworcu Wschodnim w Warszawie wraz z jego analizą funkcjonalno-ruchową

Tytuł rysunku

Rozwiązanie miejsc postojowych dla autobusów w wariant 2 układ z powiększoną liczbą miejsc postojowych

Data

12.2008

Skala

1 : 1 000

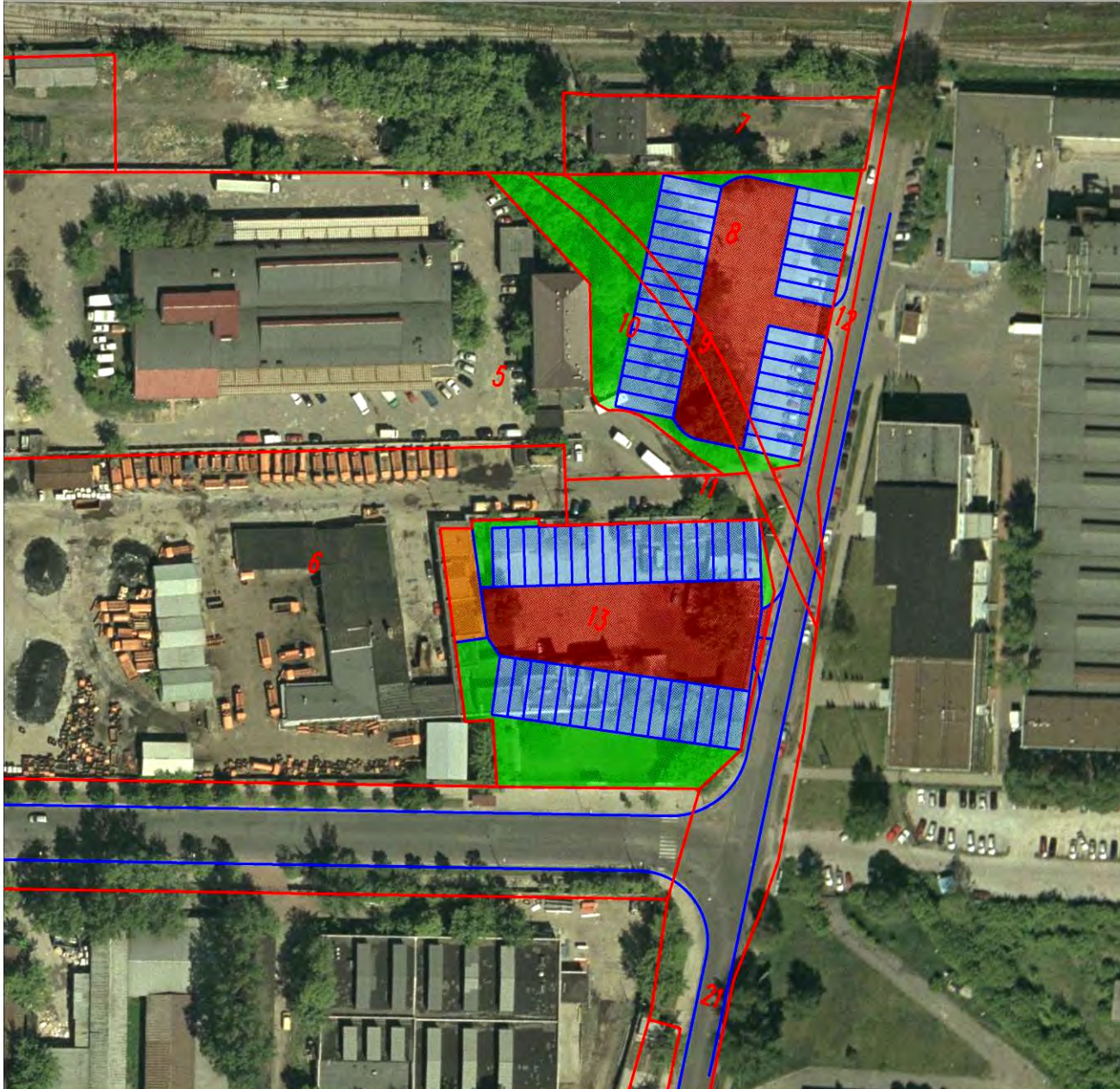
Droga

drogowa

Nr Znakowiska

3

Koncepcja geometryczno-przestrzenna – wariant 2 (opt).



LEGENDA

- granice działek
- nawierzchnia jezdni
- nawierzchnia zatok autobusowych, miejsc parkingowych
- budynek
- zieleń

Zamawiający



Urząd Miasta Stołecznego Warszawy
 Biuro Drogownictwa i Komunikacji
 ul. Solec 48, 00-382 Warszawa, tel. (022) 525 17 04, fax (022) 525 17 69
 www.um.warszawa.pl

Wykonawca

FaberMaunsell Polska Sp. z o.o.
 02-304 Warszawa, Al. Jerozolimskie 133/113
 www.fabermaunsell.pl

FABER MAUNSELL | AECOM

Funkcja	Imię i nazwisko	Specjalność	Nr uprawnień	Podpis
Opracował	mgr inż. Sławek Sama	drogi		
Opracował	mgr inż. Krzysztof Maskowski	drogi		
Opracował	mgr inż. Marcin Bednarczyk	drogi		
Opracował	inż. Andrzej Malinowski	drogi		
Opracował	Michał Czernicki	drogi		

Tytuł opracowania

Koncepcja rozwiązania komunikacyjnego dworca autobusowego przy Dworcu Wschodnim w Warszawie wraz z jego analizą funkcjonalno-ruchową

Tytuł projektu

Rozwiązanie miejsc postojowych dla autobusów w wariantach 2 i 3 z mniejszą powierzchnią placu

Data

12.2008

Skala

1 : 1 000

Droga

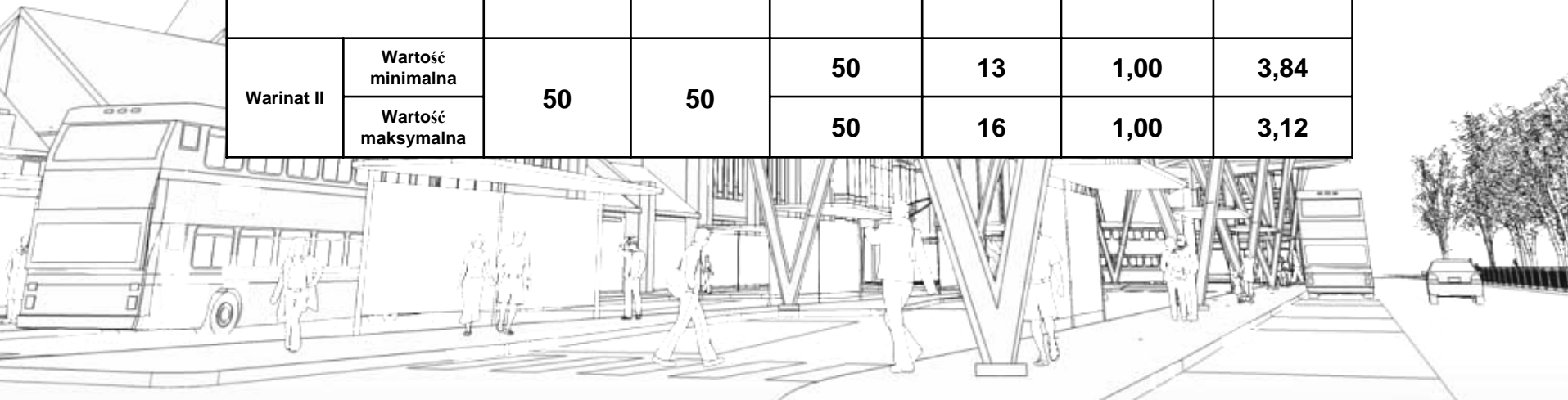
drogowa

Nr Znakowa

4

Porównanie wariantów – miejsca parkingowe

Porównanie		potrzebna liczba miejsc parkingowych		oferowana liczba miejsc parkingowych		udział procentowy [%]	
		autobusy dalekobieżne	autobusy podmiejskie	autobusy dalekobieżne	autobusy podmiejskie	autobusy dalekobieżne	autobusy podmiejskie
Wariant I		50	50	55	50	0,91	1,00
Wariant II	Wartość minimalna	50	50	50	13	1,00	3,84
	Wartość maksymalna			50	16	1,00	3,12



Porównanie wariantów

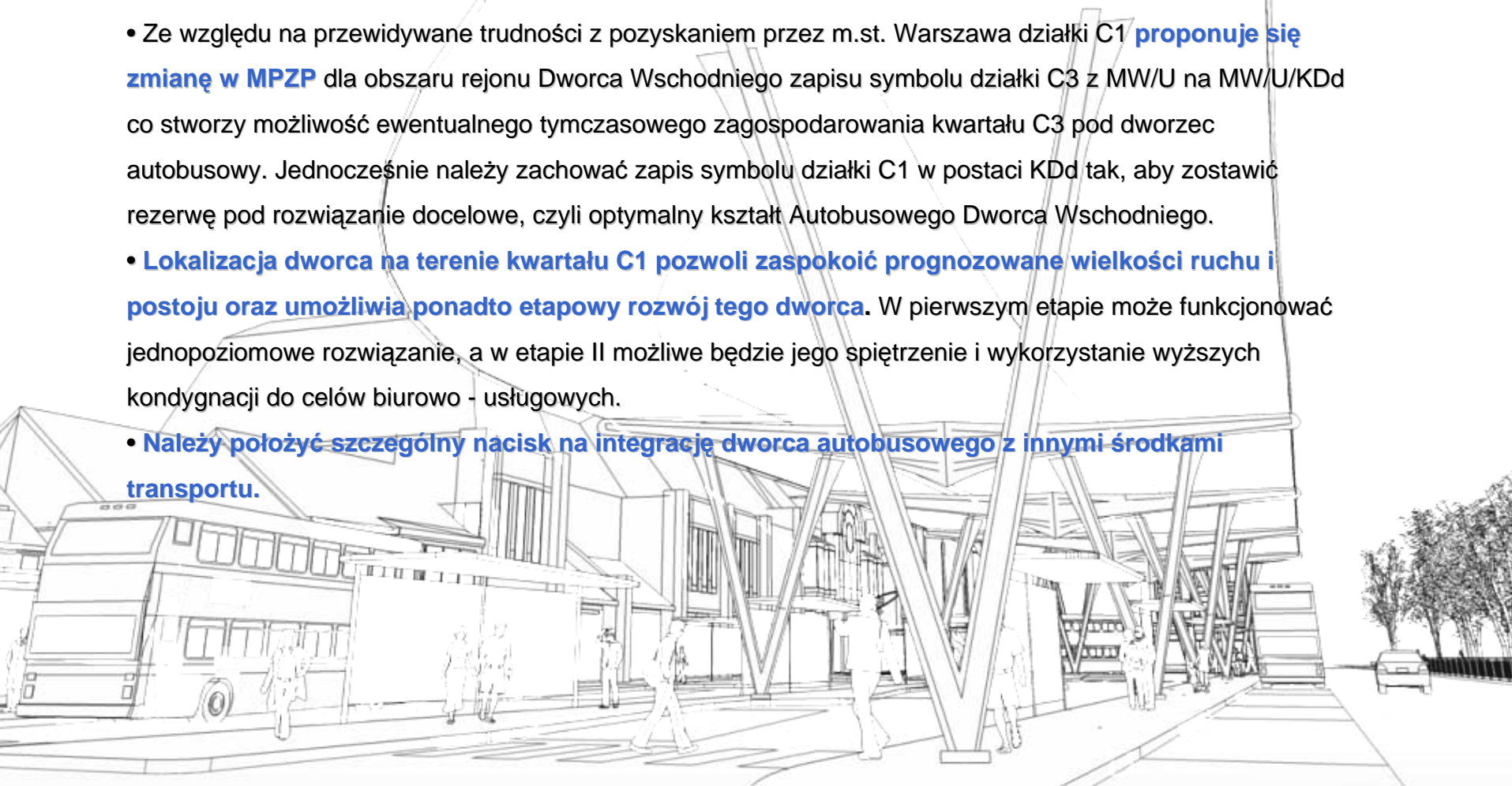
Porównanie	Wariant 1	Wariant 2
Powierzchnia	ok. 2 ha	ok. 2 ha (+ ok 1 ha przy ul. Chodakowskiej)
Stanowiska czołowe	23	15
Perony autobusowe (zatoki równoległe)	0	380 m
Stanowiska ZTM	4 x 40 m – stanowiska postojowe bez obsługi pasażerskiej	0
Ilość przystanków ZTM w rejonie opracowania	3 x 40 m	2 x 40 m
Stanowiska postojowe na dworcu	105	0
Stanowiska postojowe poza dworcem	0	Okolo 65 (w zależności od wariantu)
Ilość kondygnacji	2	1
Zakres obsługi pasażerskiej	Pełny	Ograniczony
Ilość stanowisk postojowych dla samochodów osobowych w rejonie opracowania	168	71

Podsumowanie

- Realizując zakres opracowania zawarty w umowie **opracowano wariantowe** (dla dwóch lokalizacji) przykładowe **konceptje rozwiązania komunikacyjnego** dla planowanego dworca autobusowego Warszawa Wschodnia dla założeń obszarowych i ruchowych.
- **Założenia ruchowe** dla opracowanych wariantów **przygotowano na podstawie** opracowanej w ramach zlecenia **prognozy liczby autobusów**, które będą obsługiwać połączenia podmiejskie, regionalne i ponadregionalne w horyzoncie 2025r.
- **Konceptje** geometryczno-przestrzenne **przedstawiono jako przykładowe rozwiązania** wynikające z założeń funkcjonalno-ruchowych.
- Parametry ruchowe dla wymiarowania geometrii dróg, stanowisk odprawczych i placów postojowych przyjęto na podstawie obowiązujących przepisów oraz prognozowanego ruchu autobusów.
- Opracowując konceptje **położono szczególny nacisk na połączenia piesze i bezpieczeństwo** pasażerów przemieszczających się w rejonie dworca i całego węzła przesiadkowego.
- **Konceptja wykorzystania działki C1 jest zdecydowanie korzystniejsza** z punktu widzenia obsługi prognozowanego ruchu autobusowego na dworcu niż usytuowanie tego dworca na działce C3.

Podsumowanie

- Ze względu na przewidywane trudności z pozyskaniem przez m.st. Warszawa działki C1 **proponuje się zmianę w MPZP** dla obszaru rejonu Dworca Wschodniego zapisu symbolu działki C3 z MW/U na MW/U/KDd co stworzy możliwość ewentualnego tymczasowego zagospodarowania kwartału C3 pod dworzec autobusowy. Jednocześnie należy zachować zapis symbolu działki C1 w postaci KDd tak, aby zostawić rezerwę pod rozwiązanie docelowe, czyli optymalny kształt Autobusowego Dworca Wschodniego.
- **Lokalizacja dworca na terenie kwartału C1 pozwoli zaspokoić prognozowane wielkości ruchu i postoju oraz umożliwi ponadto etapowy rozwój tego dworca.** W pierwszym etapie może funkcjonować jednopoziomowe rozwiązanie, a w etapie II możliwe będzie jego spiętrzenie i wykorzystanie wyższych kondygnacji do celów biurowo - usługowych.
- **Należy położyć szczególny nacisk na integrację dworca autobusowego z innymi środkami transportu.**



Konceptcja rozwiązania komunikacyjnego dworca autobusowego przy Dworcu Wschodnim w Warszawie wraz z jego analizą funkcjonalno-ruchową

