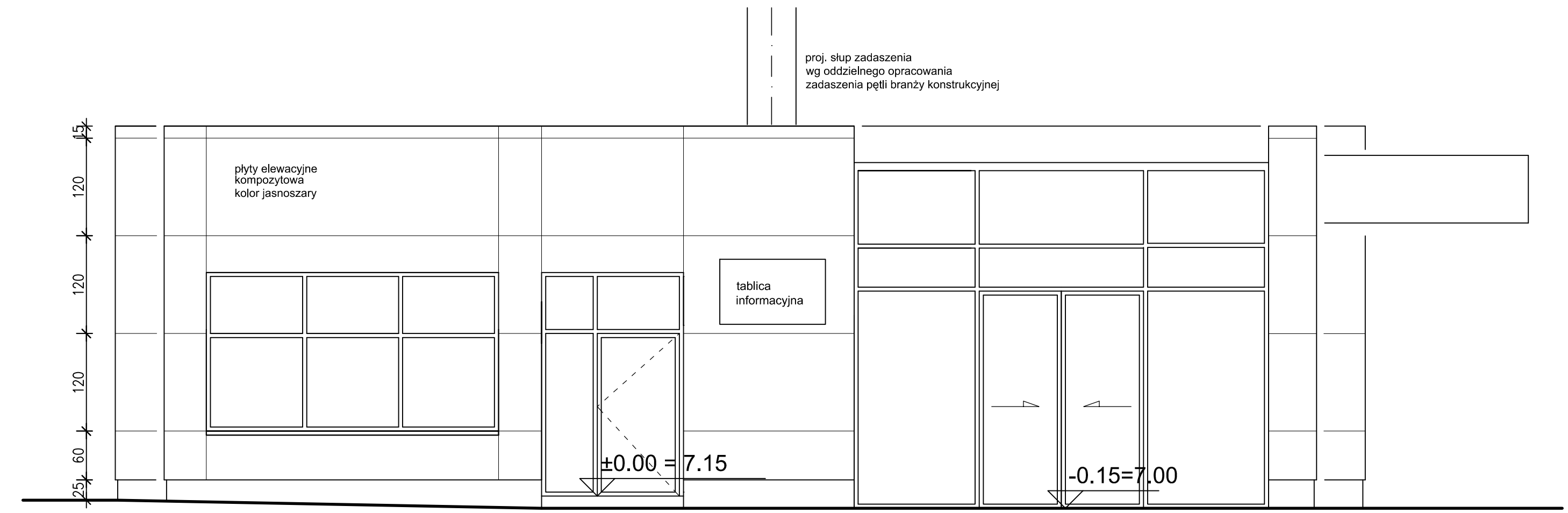
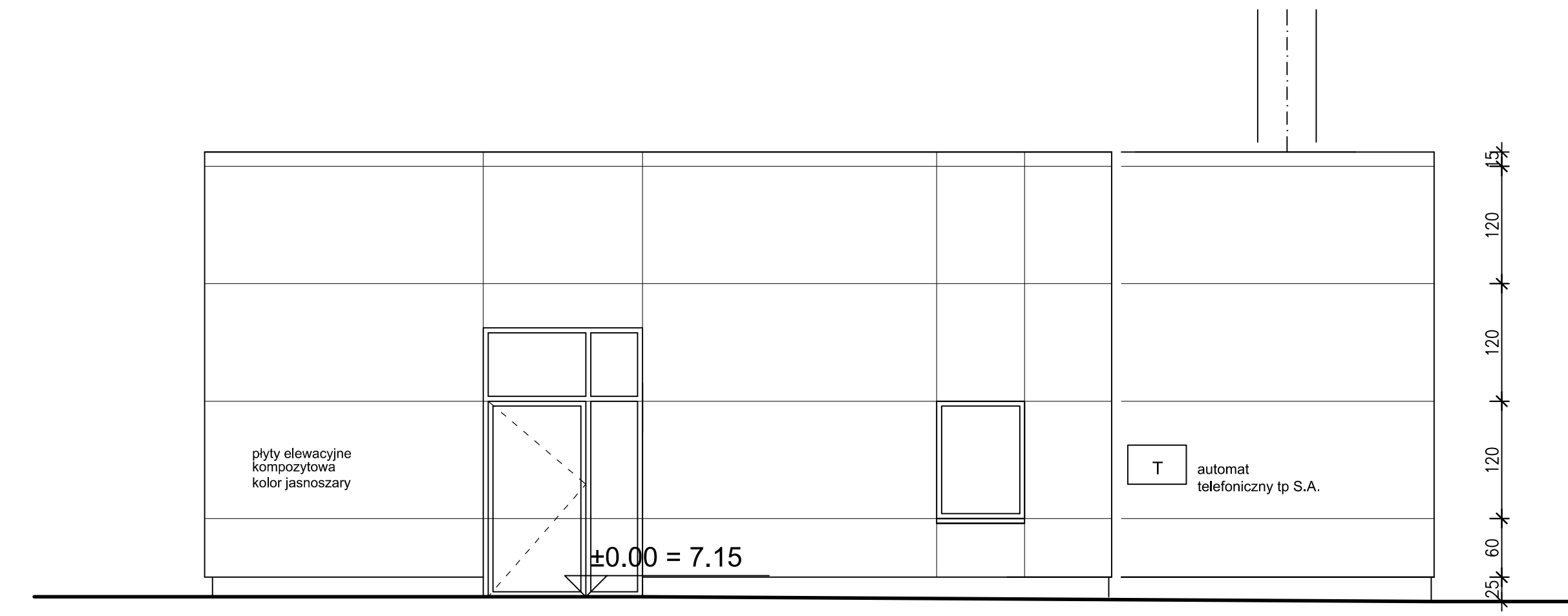


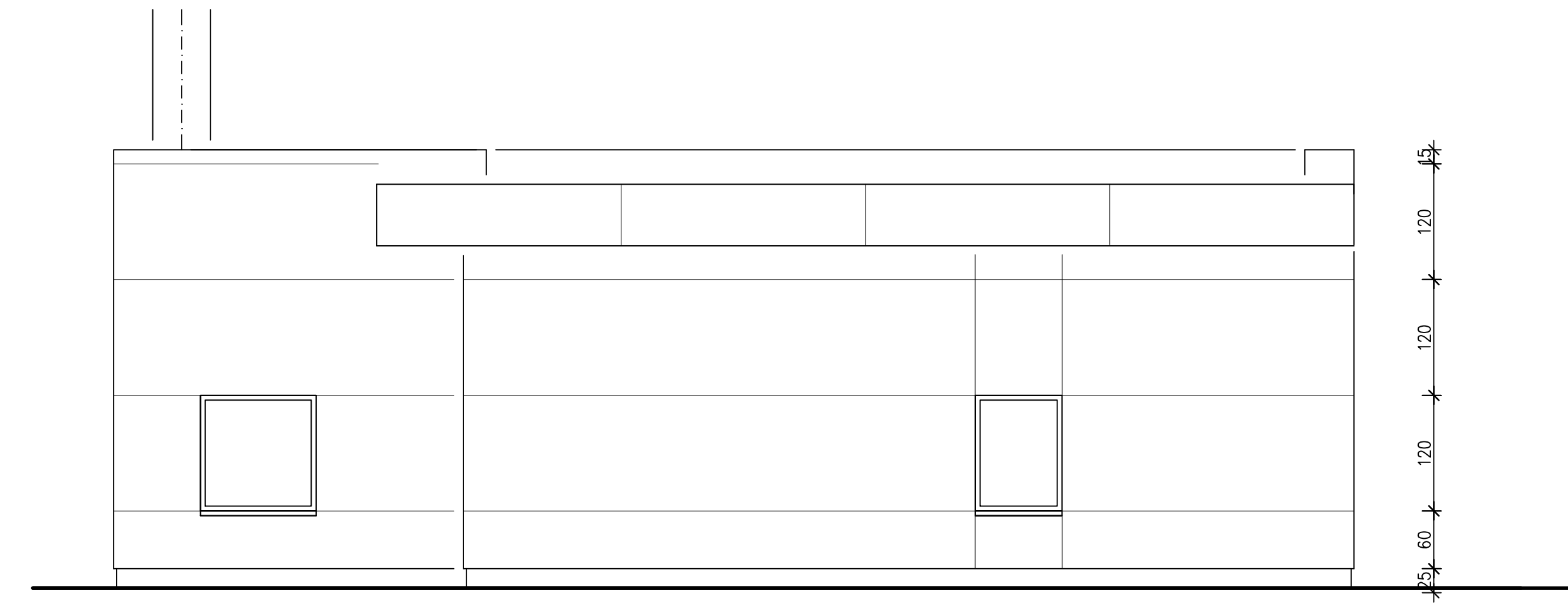
ELEWACJA WSCHODNIA



ELEWACJA ZACHODNIA



ELEWACJA PŁÓNOCNA



ELEWACJA POŁUDNIOWA

Projektant:		Zamawiający:	
 Mott MacDonald Mott MacDonald Limited 8-10 Sydenham Road Croydon CR0 2EE United Kingdom Tel: (+44) 20 8774 2000 Fax: (+44) 20 8681 5706 Email: marketing@mottmac.com		Mott MacDonald Polska sp. z o.o. ul. Waiiców 11, 00-851 Warszawa Biuro w Krakowie ul. Wadowicka 8A, 30 - 415 Kraków Polska Tel: (+48) 12 622 55 60 Fax: (+48) 12 622 55 61 Email: biuro.krakow@mottmac.com	
		Miasto Stołeczne Warszawa w imieniu i na rzecz którego działa Zarząd Transportu Miejskiego 00-848 Warszawa ulica Żelazna 61	
Nazwa zadania:			
Modernizacja pętli autobusowej z budową pawilonu do odpraw podróźnych przy Dworcu Wschodnim od strony ul. Lubelskiej			
Adres obiektu budowlanego:			
województwo mazowieckie, powiat Warszawa, gmina Warszawa, dzielnica Praga Południe			
Obiekt:			
Pętla autobusowa z pawilonem do odpraw podróźnych przy Dworcu Wschodnim od strony ul. Lubelskiej			
Część:			
2/1 Projekt budynku pawilonu do odpraw podróźnych			
Projektant	mgr inż. arch. Małgorzata Dudek	Upr.	MPOIA/015/2003, spec. arch
Tytuł rysunku			
ELEWACJE			
Data	Nr rysunku	Nr projektu	Skala
08/2011	05	285304	1:50
Branża	Rev.	Stadium	Nr Str.
ARCH	00	PW	