

## MODERNIZACJA LINII KOLEJOWEJ E 75 RAIL BALTICA WARSZAWA – BIAŁYSTOK – GRANICA Z LITWĄ, ETAP I. ODCINEK WARSZAWA REMBERTÓW – ZIELONKA – TŁUSZCZ (SADOWNE)

Raport oddziaływania przedsięwzięcia na środowisko

### ZAŁĄCZNIK GRAFICZNY

Marzec 2011









Projekt współfinansowany przez Unię Europejską  
Transeuropejska sieć transportowa (TEN-T)





## IZOLINIE AKUSTYCZNE WARIANT 0

## IZOLINIE AKUSTYCZNE



### Bez zabezpieczeń akustycznych

-  pora nocna 2010 r.
-  pora nocna 2015 r.
-  pora nocna 2040 r.
-  pora dzienna 2010 r.
-  pora dzienna 2015 r.
-  pora dzienna 2040 r.







### Po zastosowaniu zabezpieczeń akustycznych

-  pora nocna 2015 r.
-  pora nocna 2040 r.
-  pora dzienna 2015 r.
-  pora dzienna 2040 r.



## EKRANY AKUSTYCZNE

-  Ekran przyjęty do realizacji w innych zadaniach
-  Ekran proponowane




## TYP ZABUDOWY

-  budynki mieszkaniowe jednorodzinne
-  budynki mieszkaniowe wielorodzinne
-  budynki czasowego pobytu dzieci i młodzieży
-  budynki służby zdrowia i opieki społecznej
-  budynki biurowe
-  pozostałe budynki

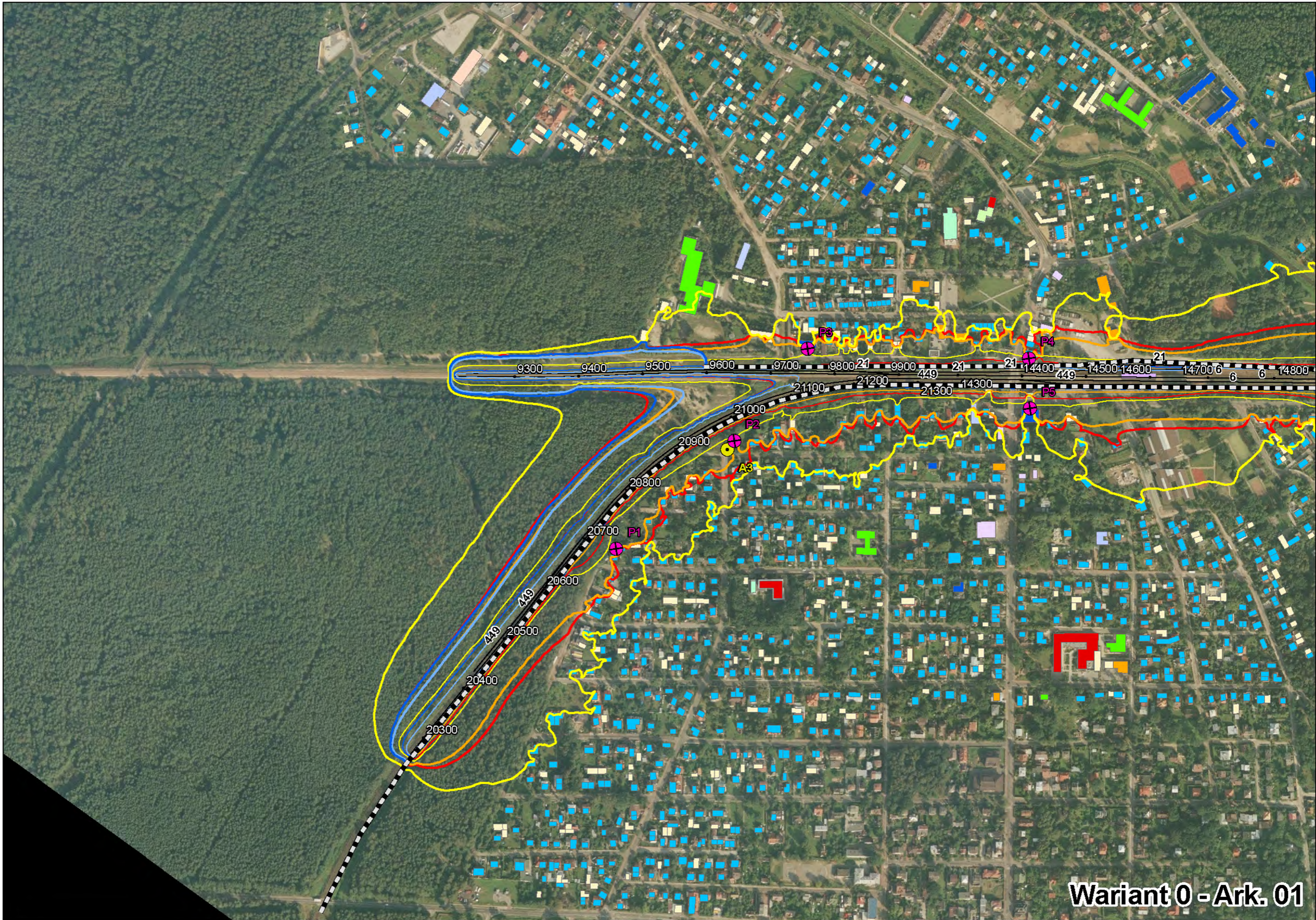
## PUNKTY

-  punkty obliczeniowe (P)
-  analiza porealizacyjna (A)

## TORT KOLEJOWE

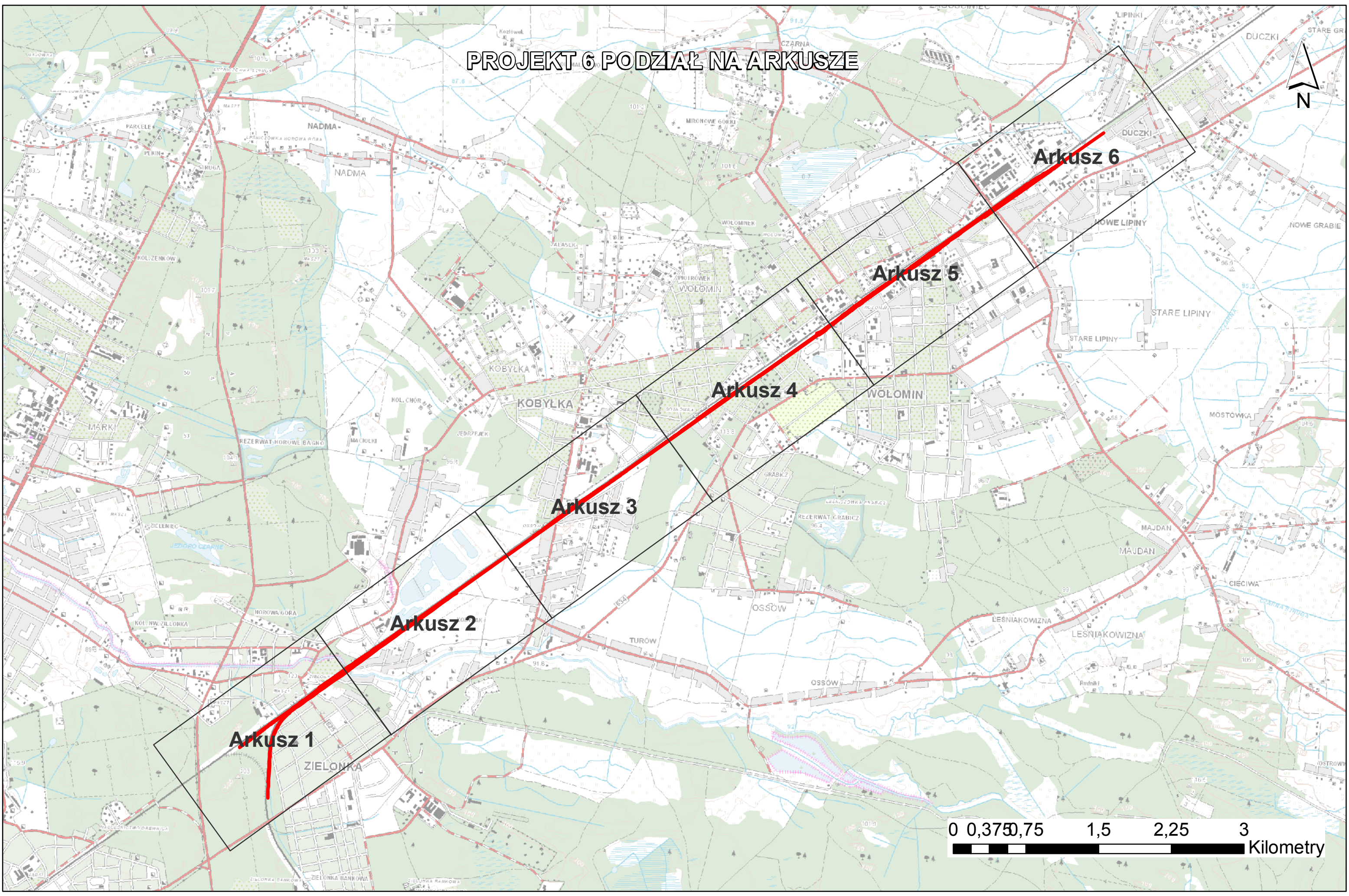
-  Tory modernizowane
-  Tory wariant 1
-  Tory wariant 2

20100Pikietaż



Wariant 0 - Ark. 01

# PROJEKT 6 PODZIAŁ NA ARKUSZE



**Arkusz 1**

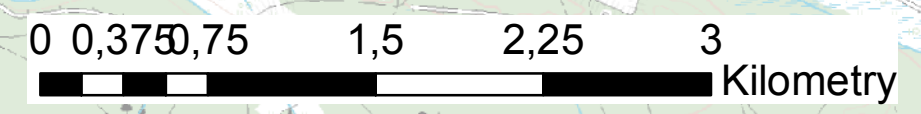
**Arkusz 2**

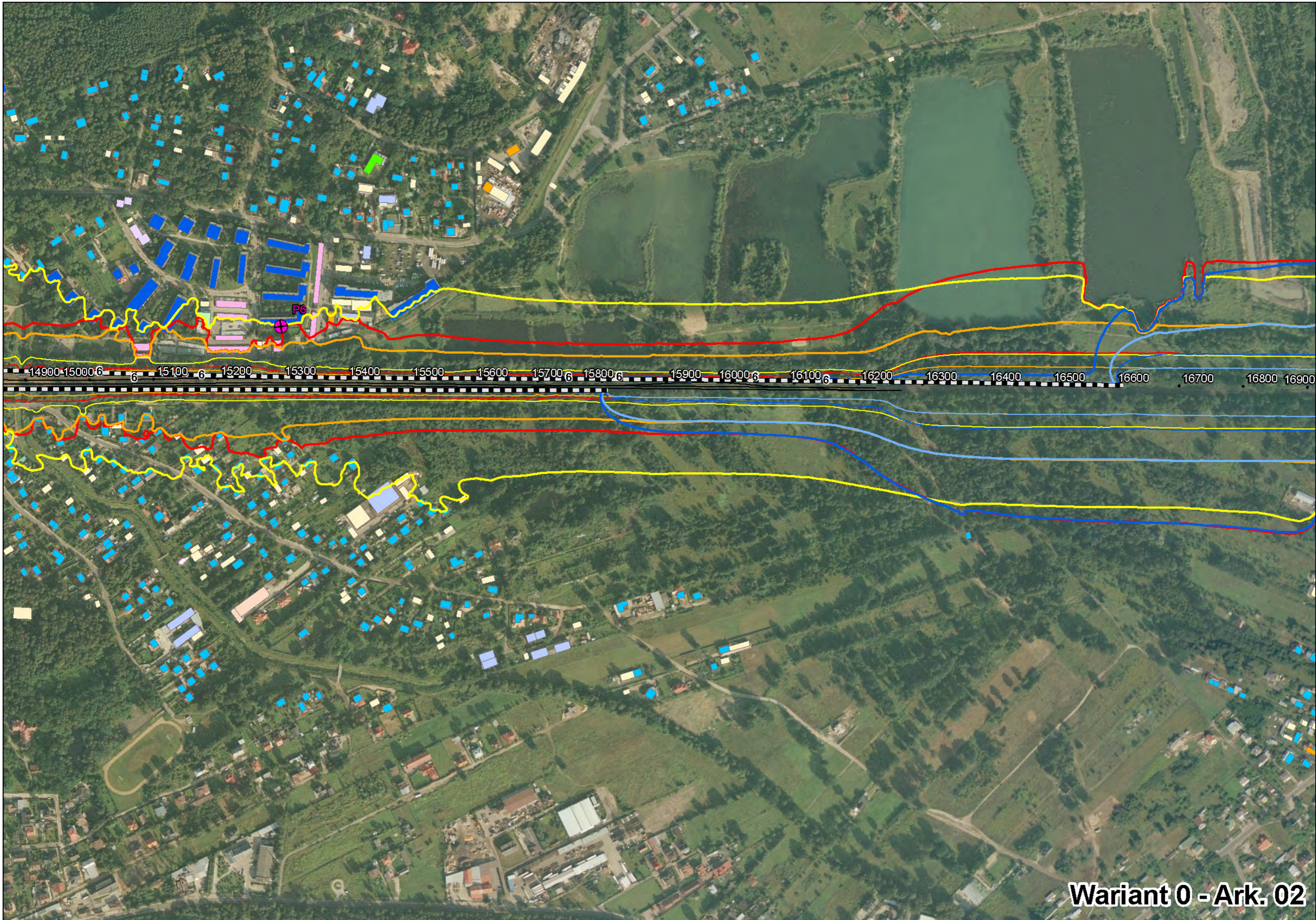
**Arkusz 3**

**Arkusz 4**

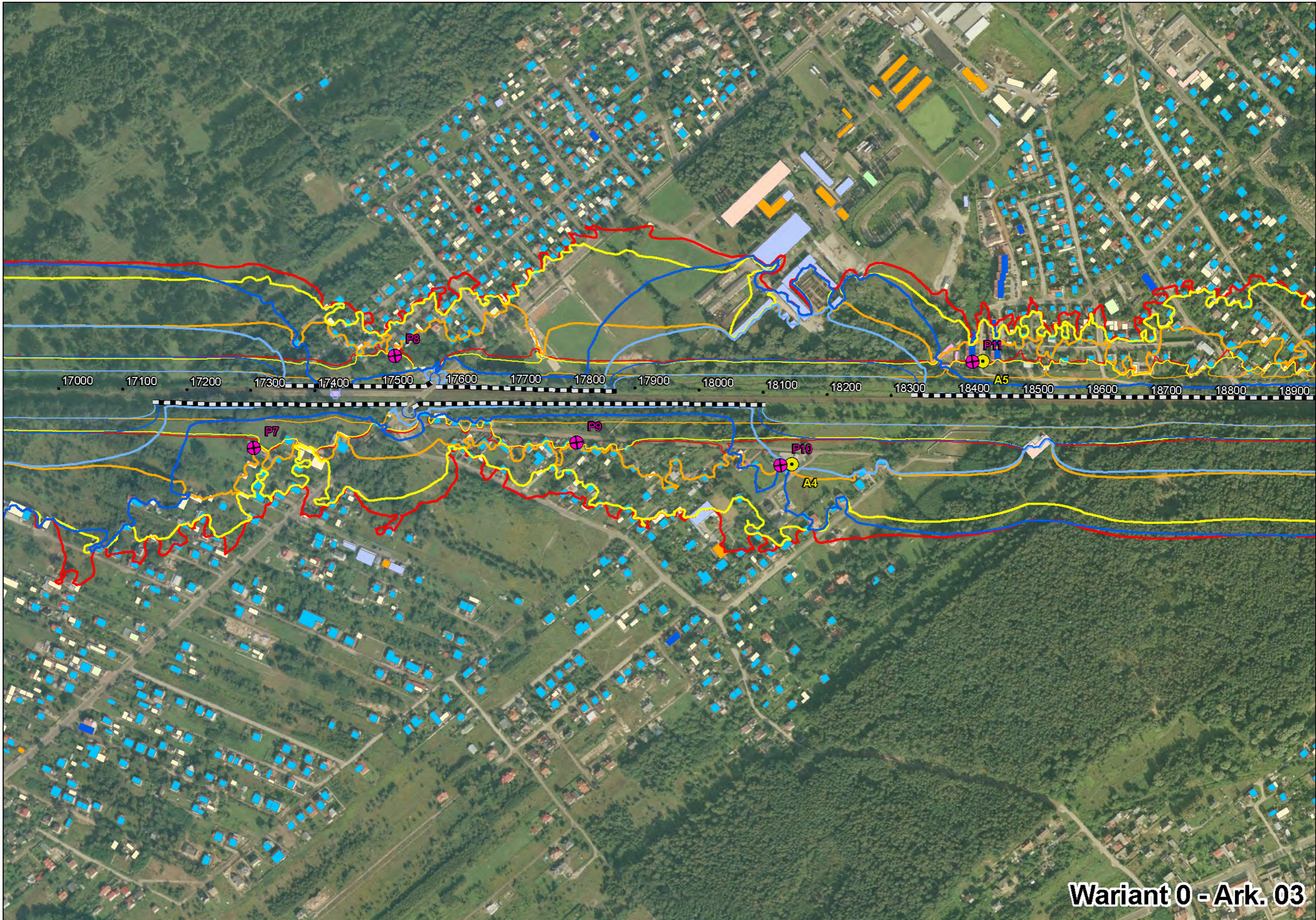
**Arkusz 5**

**Arkusz 6**

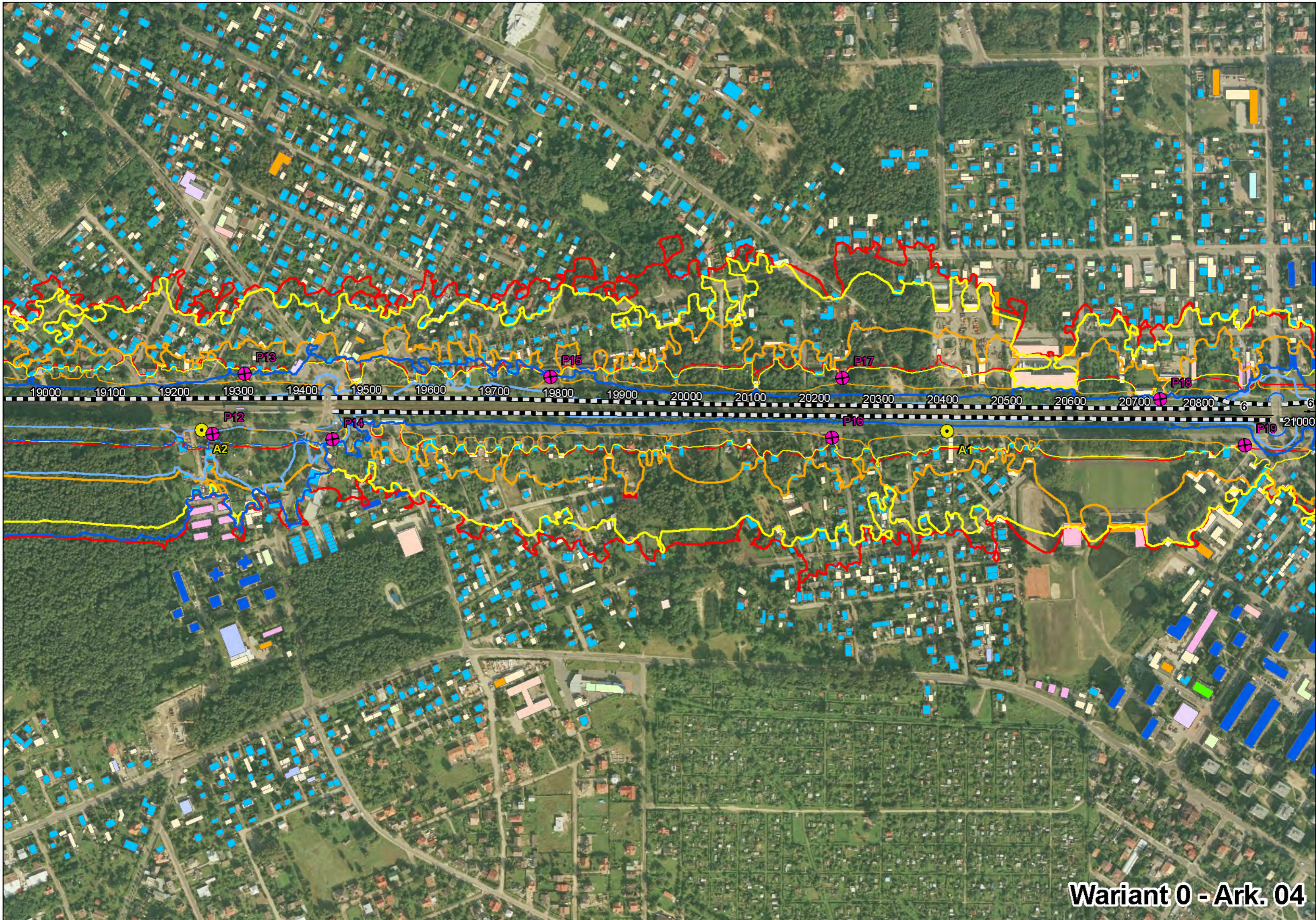




Wariant 0 - Ark. 02

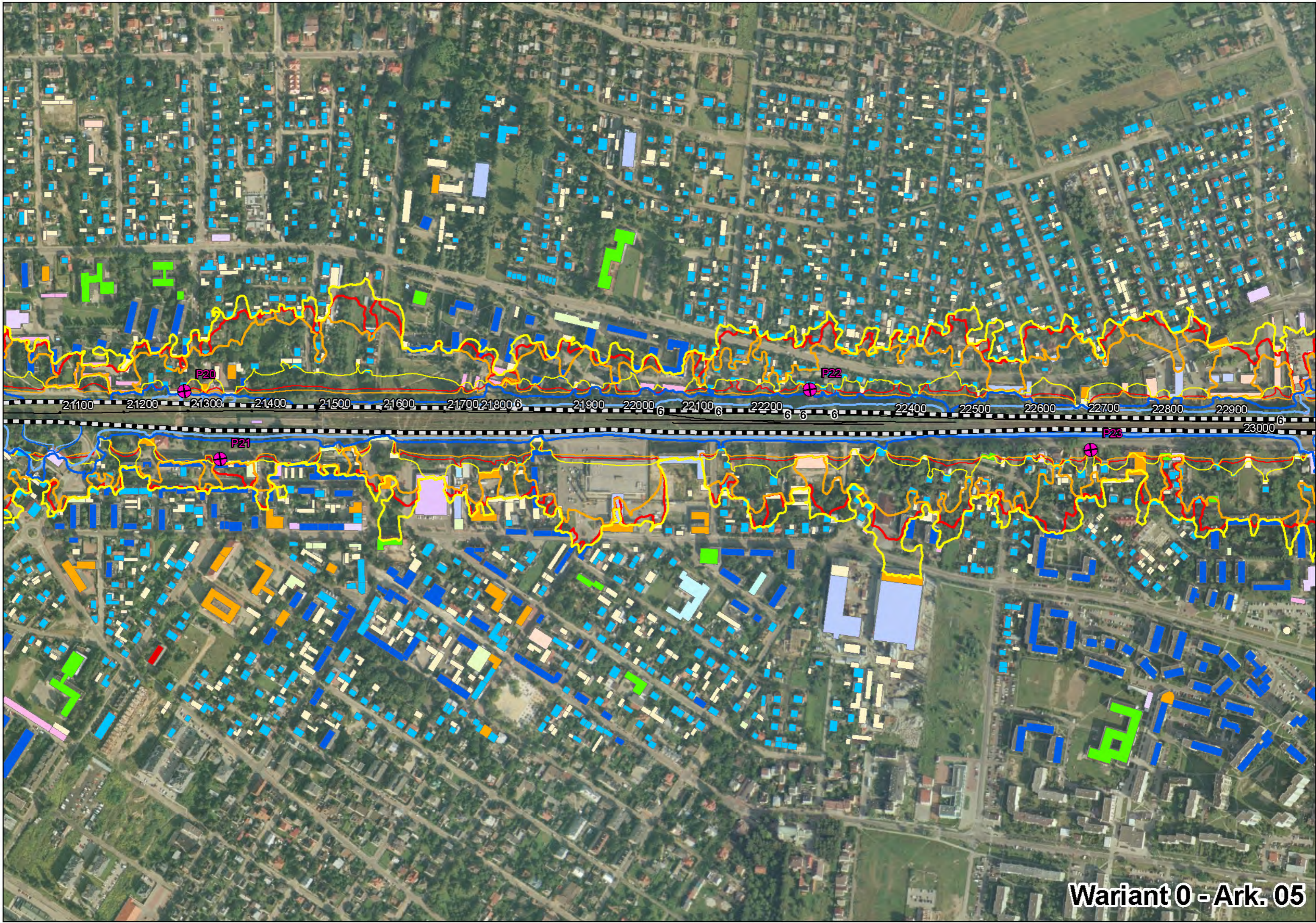


Wariant 0 - Ark. 03

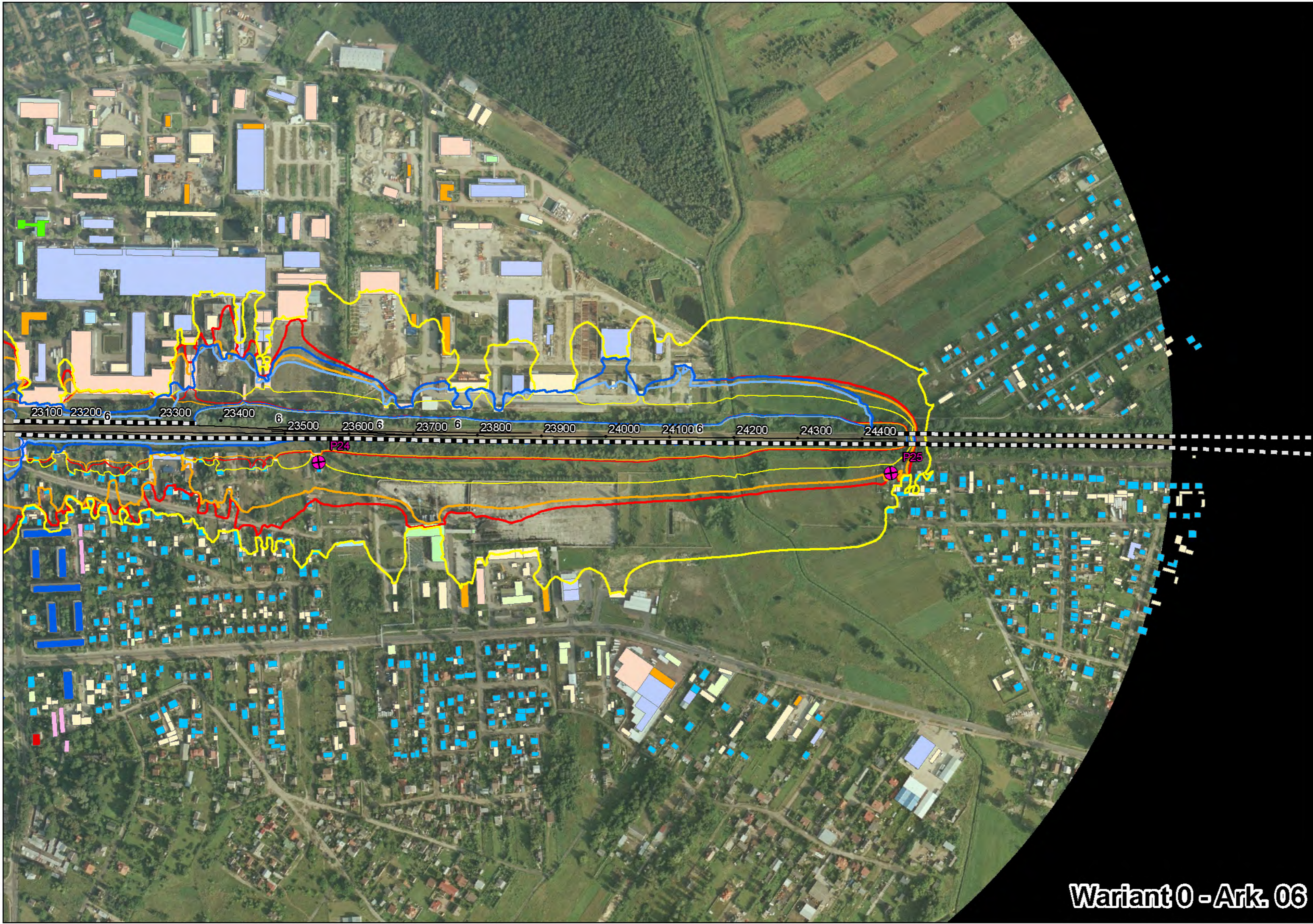


Wariant 0 - Ark. 04





Wariant 0 - Ark. 05



Warlant 0 - Ark. 06