

## MODERNIZACJA LINII KOLEJOWEJ E 75 RAIL BALTICA WARSZAWA – BIAŁYSTOK – GRANICA Z LITWĄ, ETAP I. ODCINEK WARSZAWA REMBERTÓW – ZIELONKA – TŁUSZCZ (SADOWNE)

Raport oddziaływania przedsięwzięcia na środowisko

### ZAŁĄCZNIK GRAFICZNY

Marzec 2011





## ZAŁĄCZNIK GRAFICZNY IV



# LOKALIZACJA PRZEDSIĘWZIĘCIA NA TLE OBSZARÓW CENNYCH PRZYRODNICZO, W TYM OBSZARÓW CHRONIONYCH

### LEGENDA


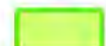

#### Ptaki

-  cenne gatunki ptaków
-  1 Pustułka (*Falco tinnunculus*)

#### Inne zwierzęta

-  kierunki migracji zwierząt
-  cenne gatunki zwierząt
- 1 Kumak nizinny (*Bombina bombina*)
- 2 Strzebla błotna (*Eupallasella perenurus*)
- 3 Wydra (*Lutra lutra*)
- 4 Ciołek matowy (*Dorcus paralelepipedus*)



#### Rośliny i siedliska

-  siedliska (punkt)
-  siedliska (obszar)
- 1 Grąd środkowoeuropejski i subkontynentalny
- 2 Ciepłolubne, śródlądowe murawy napiaskowe
- 3 Torfowisko przejściowe i trzęsawisko
- 4 Suche wrzosowiska
- 5 Wydmy śródlądowe z murawami napiaskowymi
- 6 Sosnowy bór chrobotkowy
- 7 Ciepłolubne dąbrowy
-  *Convallaria majalis* (konwalia majowa)

#### Formy ochrony przyrody

-  pomniki przyrody
-  obs. Natura 2000
-  obs. Natura 2000
-  rezerваты przyrody
-  parki krajobrazowe
-  OCHK Mazowieckie

*przepust 20+085* – obiekty dostosowywane do parametrów przejść dla zwierząt

-  pikietaż
-  stacje kolejowe
-  projektowany układ torowy i modernizowane obiekty
- 21, 449, 6 numery linii kolejowych

# MAPY OBSZARÓW CHRONIONYCH PODZIAŁ NA ARKUSZE



Arkusz 4

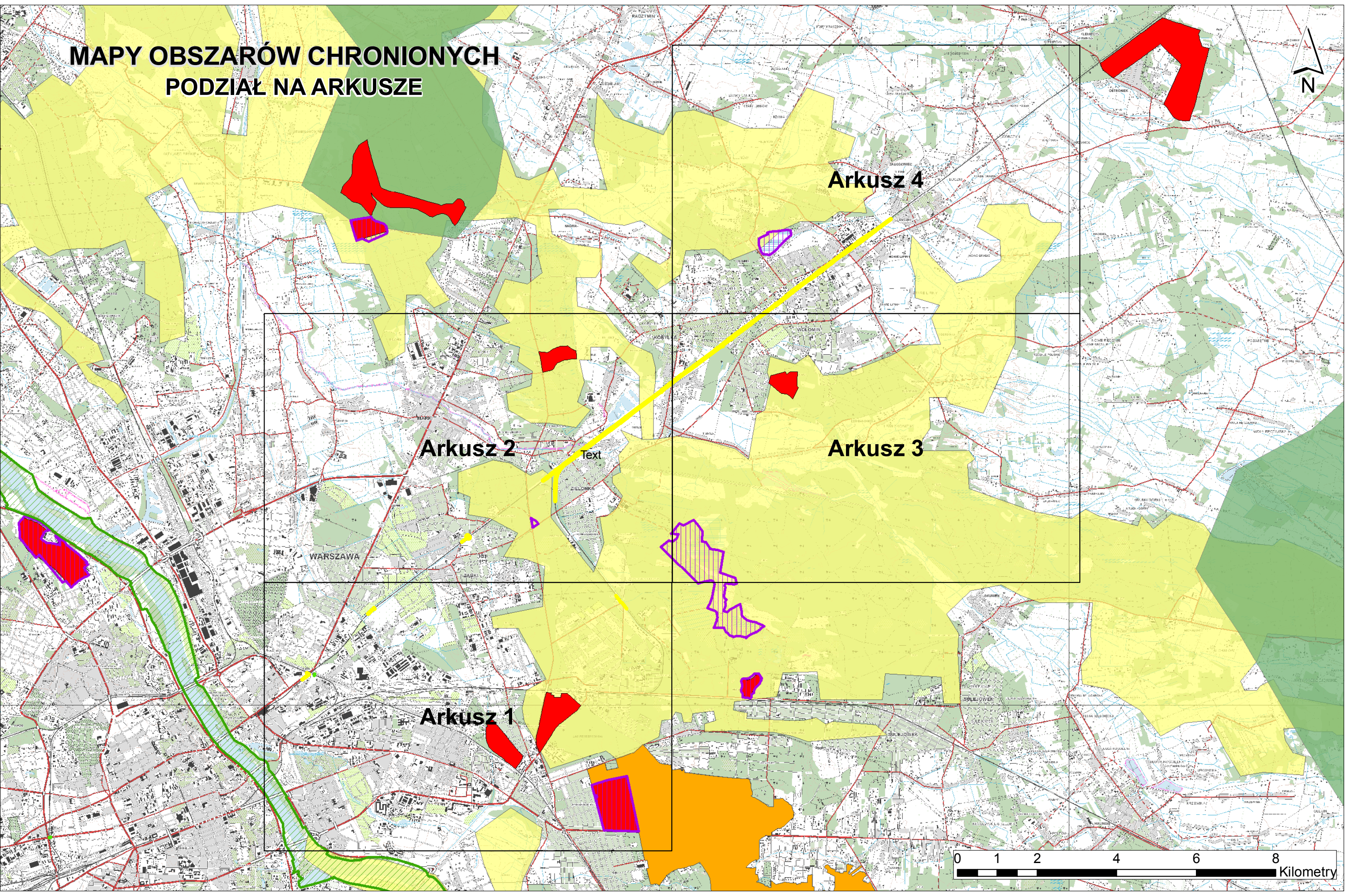
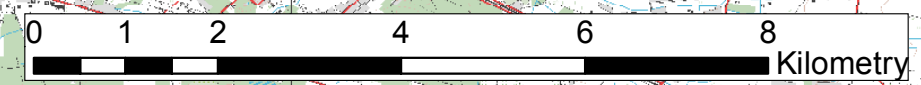
Arkusz 2

Arkusz 3

Arkusz 1


Text

WARSZAWA





# LEGENDA




## Ptaki

-  cenne gatunki ptaków
- 1** Pustułka (*Falco tinnunculus*)

## Inne zwierzęta

-  kierunki migracji zwierząt
-  cenne gatunki zwierząt
- 1** Kumak nizinny (*Bombina bombina*)
- 2** Strzebla błotna (*Eupallasella perenurus*)
- 3** Wydra (*Lutra lutra*)
- 4** Ciołek matowy (*Dorcus paralepipedus*)




## Rośliny i siedliska

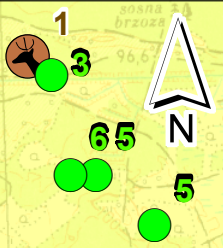
-  siedliska (punkt)
-  siedliska (obszar)
- 1** Grąd środkowoeuropejski i subkontynentalny
- 2** Ciepłolubne, śródlądowe murawy napiaskowe
- 3** Torfowisko przejściowe i trzęsawisko
- 4** Suche wrzosowiska
- 5** Wydmy śródlądowe z murawami napiaskowymi
- 6** Sosnowy bór chrobotkowy
- 7** Ciepłolubne dąbrowy
-  *Convallaria majalis* (konwalia majowa)

## Formy ochrony przyrody

-  pomniki przyrody
-  osy Natura 2000
-  sooty Natura 2000
-  rezerваты przyrody
-  parki krajobrazowe
-  OCHK Mazowieckie

**przepust 20+085** – obiekty dostosowywane do parametrów przejść dla zwierząt

-  pikietaż
-  stacje kolejowe
-  projektowany układ torowy i modernizowane obiekty
- 21, 449, 6** numery linii kolejowych



17000

449 449

12500

12000

11500

10500

13500

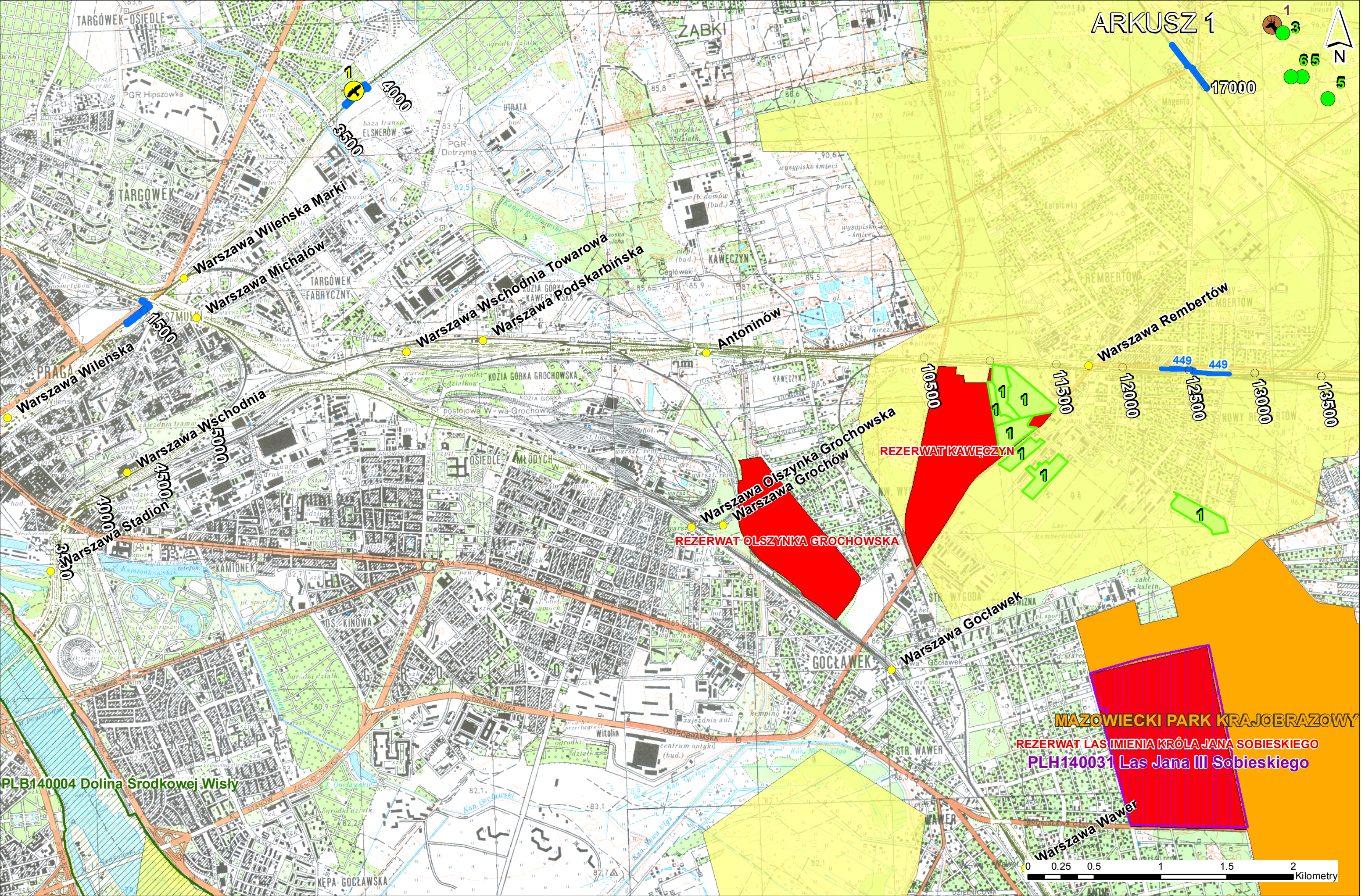
13000

12500

12000

11500

10500



PLB140004 Dolina Środkowej Wisły

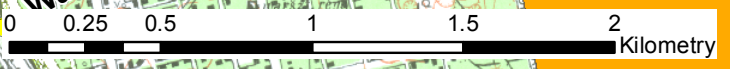
REZERWAT OLSZYŃKA GROCHOWSKA

REZERWAT KAWĘCZYN

MAZOWIECKI PARK KRAJOBRAZOWY

REZERWAT LAS IMIENIA KRÓLA JANA SOBIESKIEGO

PLH140031 Las Jana III Sobieskiego





REZERWAT HOROWE BAGNO

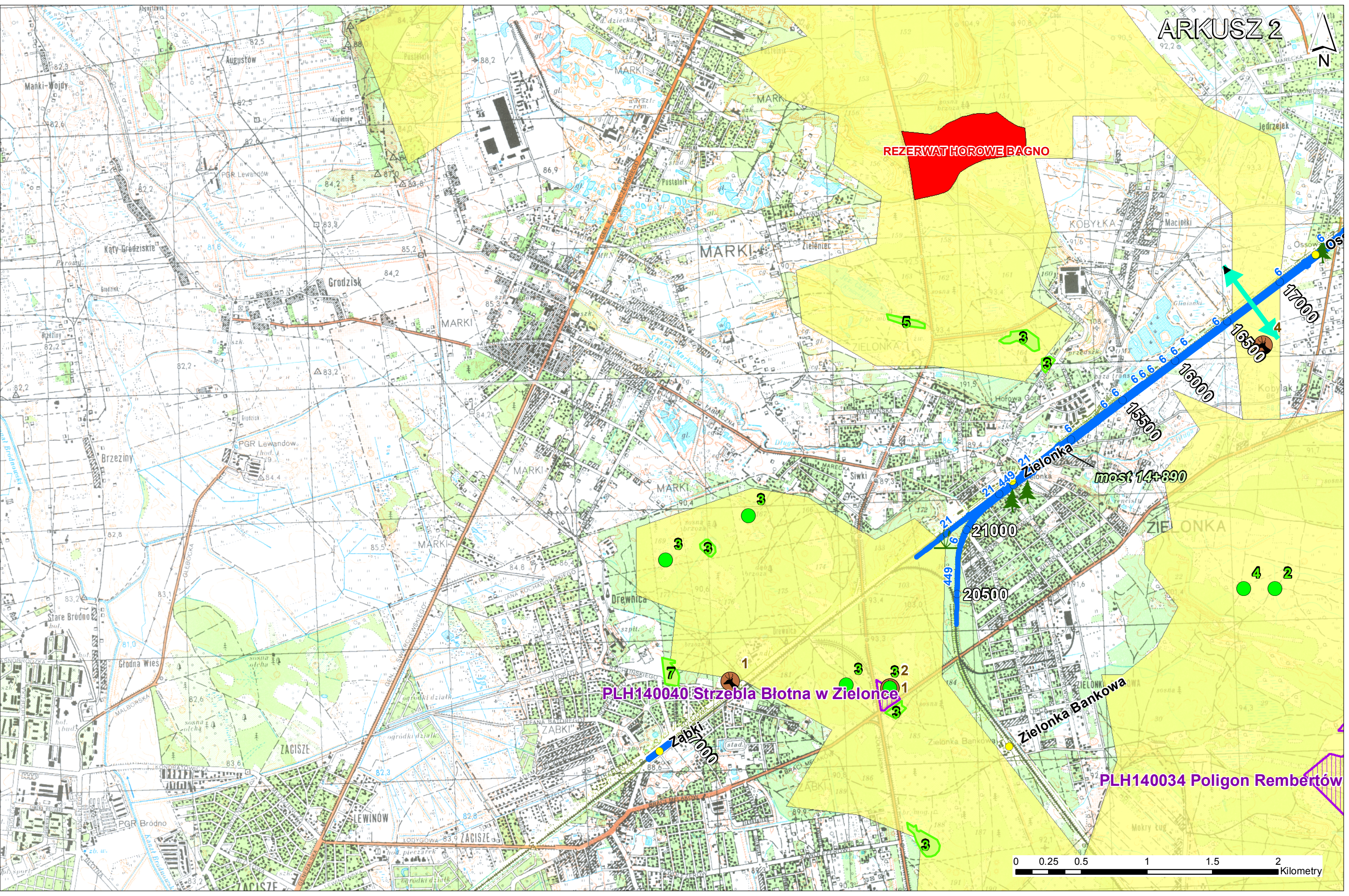
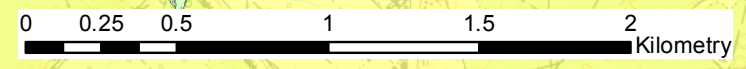
MARKI

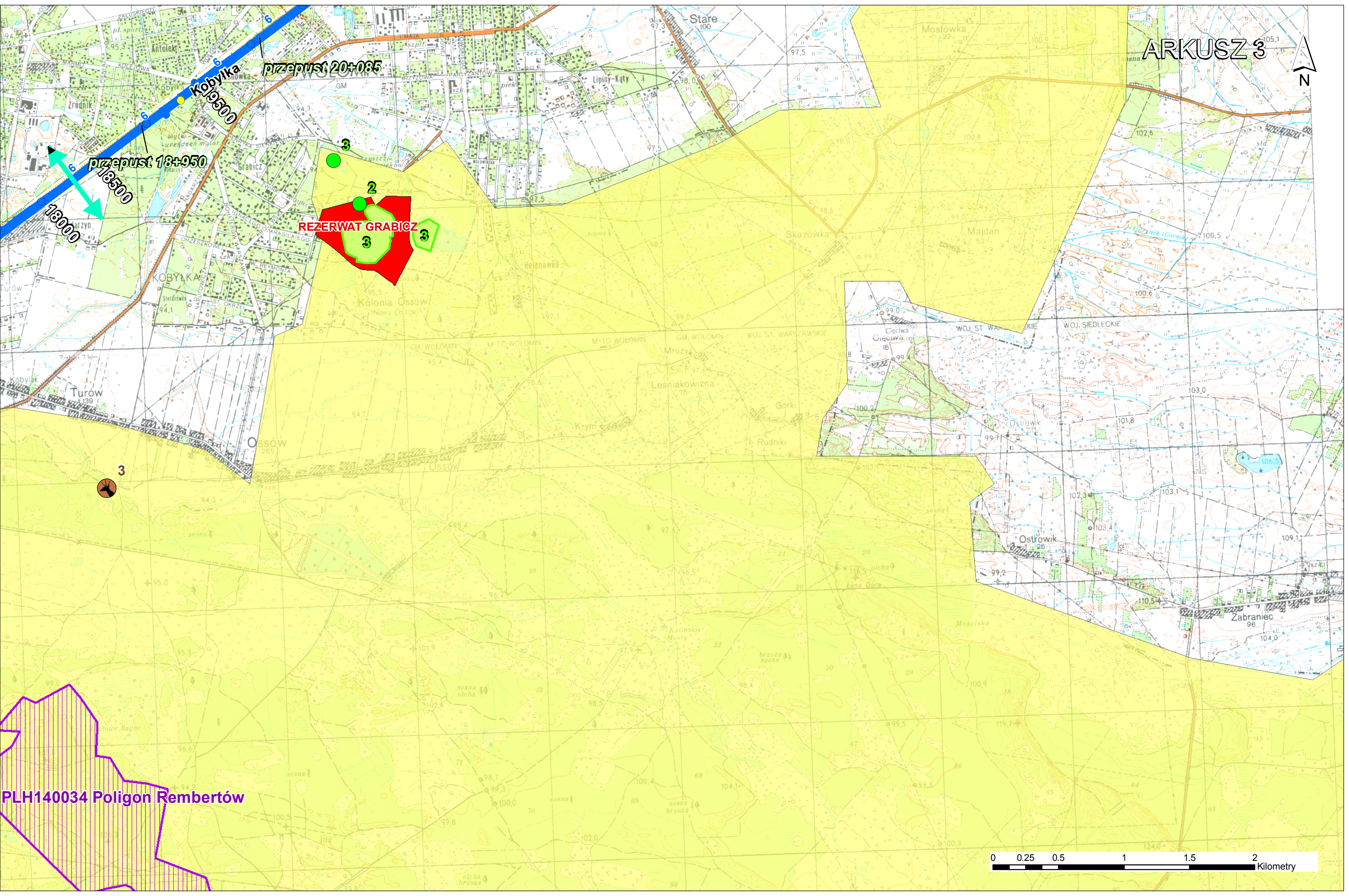
KOBYŁKA

Zielonka

PLH140040 Strzebla Błotna w Zielonce

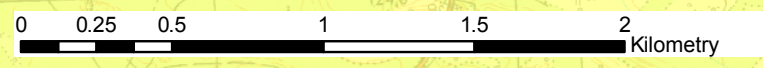
PLH140034 Poligon Rembertów





REZERWAT GRABIGZ

PLH140034 Poligon Rembertów





PLH140038 Białe Błota

