

Rysunek 10.3.1

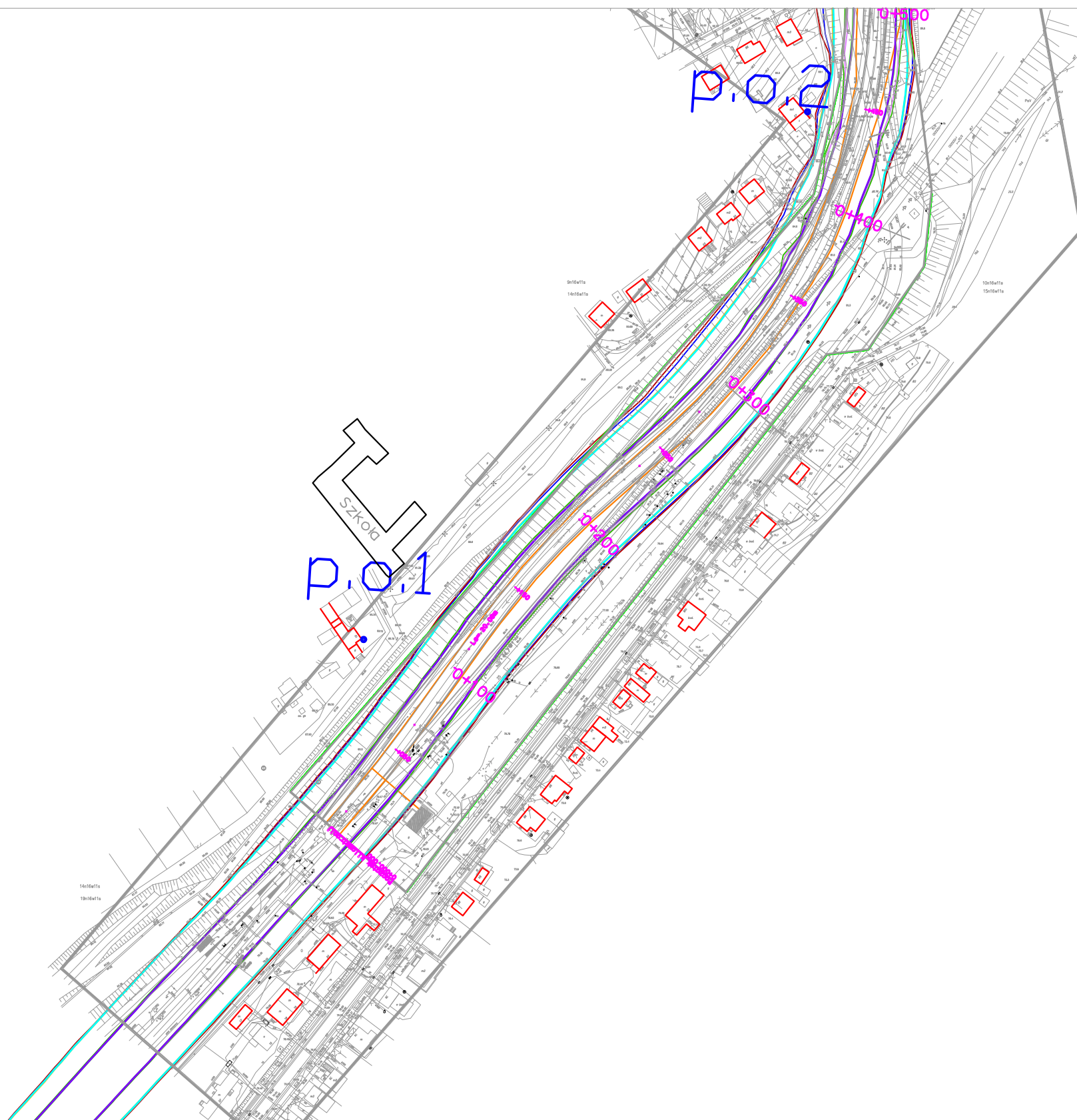


Legenda

- Izofona 55 dB, pora dzienna, rok 2017, bez ekranów
- Izofona 55 dB, pora dzienna, rok 2017, z ekranami
- Izofona 50 dB, pora nocna, rok 2017, bez ekranów
- Izofona 50 dB, pora nocna, rok 2017, z ekranami

- Izofona 55 dB, pora dzienna, rok 2027, bez ekranów
- Izofona 55 dB, pora dzienna, rok 2027, z ekranami
- Izofona 50 dB, pora nocna, rok 2027, bez ekranów
- Izofona 50 dB, pora nocna, rok 2027, z ekranami

- .p.o.1 □ Punkty odbioru
- Budynki mieszkalne
- Proponowane ekrany



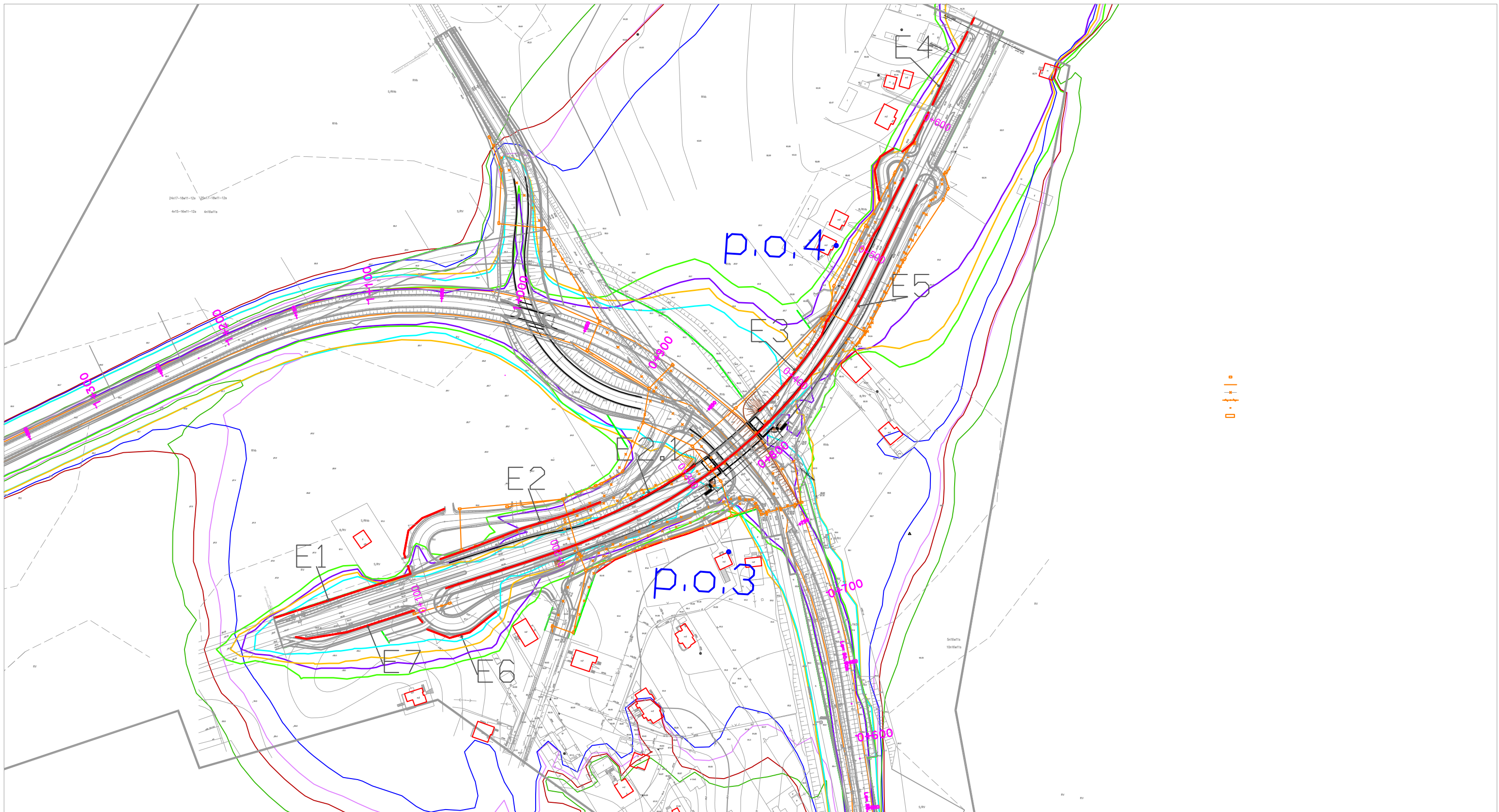
Legenda

- Izofona 55 dB, pora dzienna, rok 2017, bez ekranów
- Izofona 55 dB, pora dzienna, rok 2017, z ekranami
- Izofona 50 dB, pora nocna, rok 2017, bez ekranów
- Izofona 50 dB, pora nocna, rok 2017, z ekranami

- Izofona 55 dB, pora dzienna, rok 2027, bez ekranów
- Izofona 55 dB, pora dzienna, rok 2027, z ekranami
- Izofona 50 dB, pora nocna, rok 2027, bez ekranów
- Izofona 50 dB, pora nocna, rok 2027, z ekranami

- .p.o.1 Punkty odbioru
- Budynki mieszkalne
- Proponowane ekrany

E1

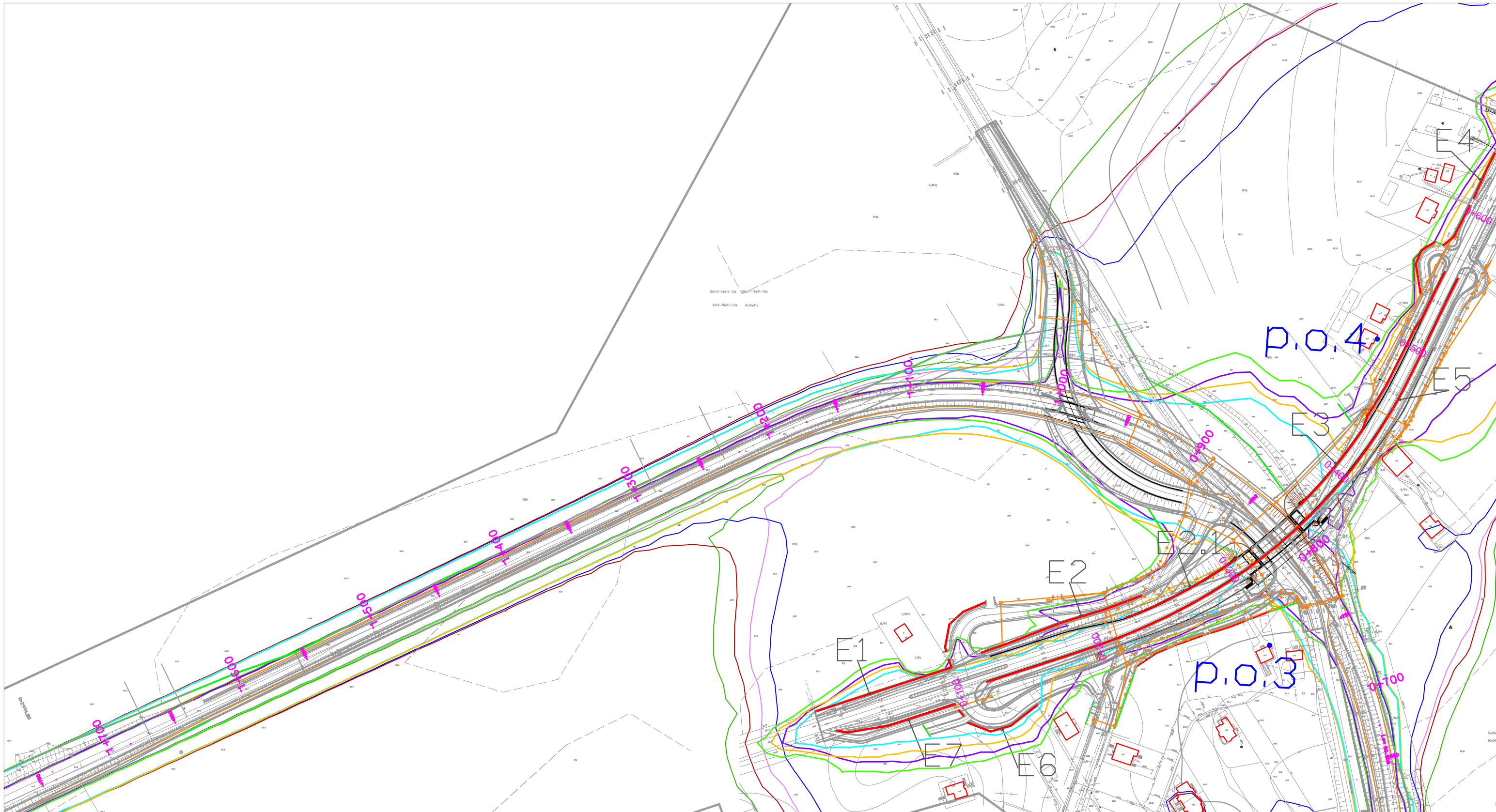


Legenda

- Izofona 55 dB, pora dzienna, rok 2017, bez ekranów
- Izofona 55 dB, pora dzienna, rok 2017, z ekranami
- Izofona 50 dB, pora nocna, rok 2017, bez ekranów
- Izofona 50 dB, pora nocna, rok 2017, z ekranami

- Izofona 55 dB, pora dzienna, rok 2027, bez ekranów
- Izofona 55 dB, pora dzienna, rok 2027, z ekranami
- Izofona 50 dB, pora nocna, rok 2027, bez ekranów
- Izofona 50 dB, pora nocna, rok 2027, z ekranami

- .p.o.1 Punkty odbioru
- Budynki mieszkalne
- Proponowane ekrany

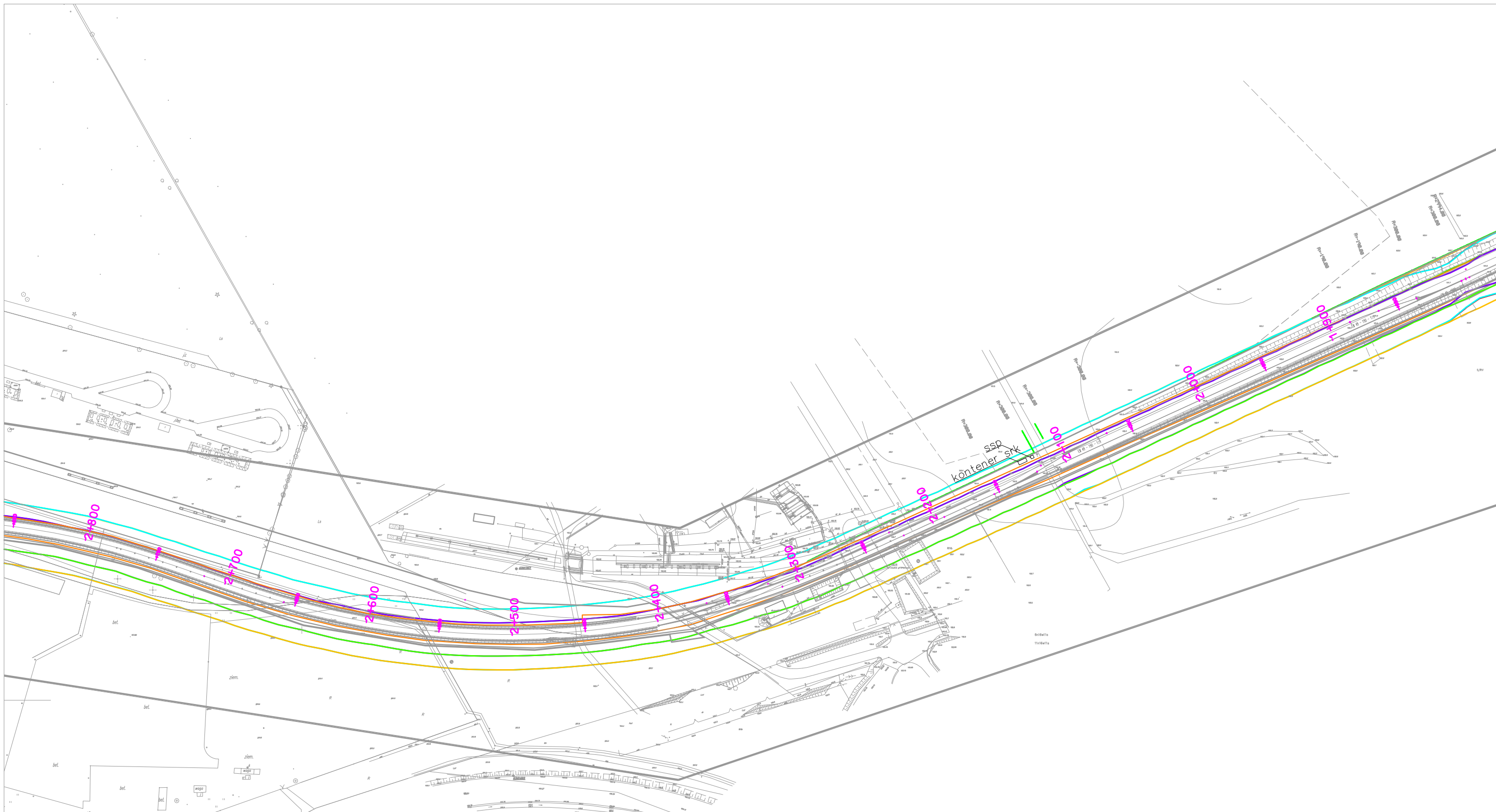


Legenda

- Izofona 55 dB, pora dzienna, rok 2017, bez ekranów
- Izofona 55 dB, pora dzienna, rok 2017, z ekranami
- Izofona 50 dB, pora nocna, rok 2017, bez ekranów
- Izofona 50 dB, pora nocna, rok 2017, z ekranami

- Izofona 55 dB, pora dzienna, rok 2027, bez ekranów
- Izofona 55 dB, pora dzienna, rok 2027, z ekranami
- Izofona 50 dB, pora nocna, rok 2027, bez ekranów
- Izofona 50 dB, pora nocna, rok 2027, z ekranami

- .p.o.1 Punkty odbioru
- Budynki mieszkalne
- Proponowane ekrany



Legenda

- Izofona 55 dB, pora dzienna, rok 2017, bez ekranów
- Izofona 55 dB, pora dzienna, rok 2017, z ekranami
- Izofona 50 dB, pora nocna, rok 2017, bez ekranów
- Izofona 50 dB, pora nocna, rok 2017, z ekranami

- Izofona 55 dB, pora dzienna, rok 2027, bez ekranów
- Izofona 55 dB, pora dzienna, rok 2027, z ekranami
- Izofona 50 dB, pora nocna, rok 2027, bez ekranów
- Izofona 50 dB, pora nocna, rok 2027, z ekranami

- .p.o.1 Punkty odbioru
- Budynki mieszkalne
- Proponowane ekrany



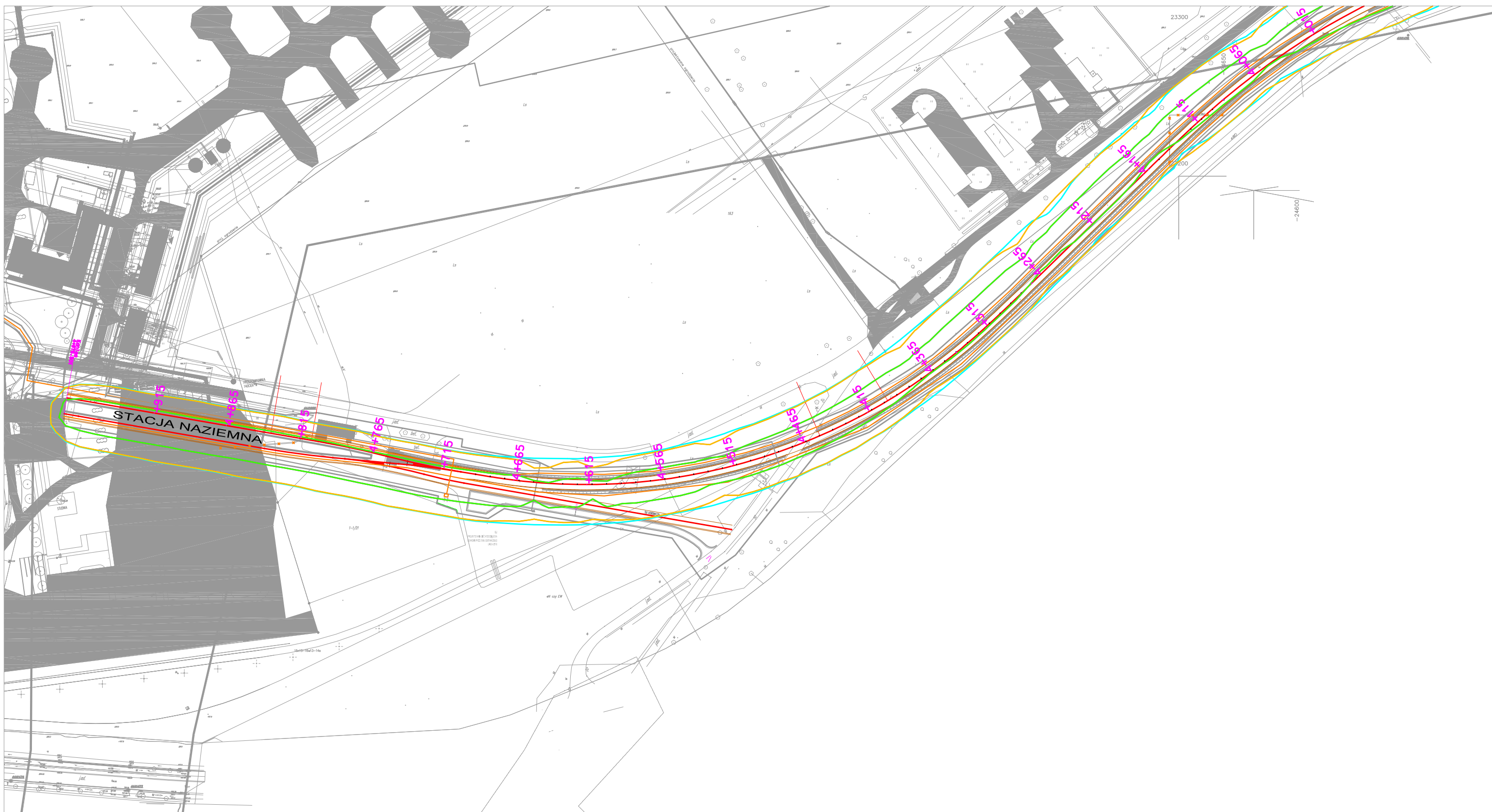
Legenda

- Izofona 55 dB, pora dzienna, rok 2017, bez ekranów
- Izofona 55 dB, pora dzienna, rok 2017, z ekranami
- Izofona 50 dB, pora nocna, rok 2017, bez ekranów
- Izofona 50 dB, pora nocna, rok 2017, z ekranami

- Izofona 55 dB, pora dzienna, rok 2027, bez ekranów
- Izofona 55 dB, pora dzienna, rok 2027, z ekranami
- Izofona 50 dB, pora nocna, rok 2027, bez ekranów
- Izofona 50 dB, pora nocna, rok 2027, z ekranami

.p.o.1
E1

- Punkty odbioru
- Budynki mieszkalne
- Proponowane ekrany



Legenda

- Izofona 55 dB, pora dzienna, rok 2017, bez ekranów
- Izofona 55 dB, pora dzienna, rok 2017, z ekranami
- Izofona 50 dB, pora nocna, rok 2017, bez ekranów
- Izofona 50 dB, pora nocna, rok 2017, z ekranami

- Izofona 55 dB, pora dzienna, rok 2027, bez ekranów
- Izofona 55 dB, pora dzienna, rok 2027, z ekranami
- Izofona 50 dB, pora nocna, rok 2027, bez ekranów
- Izofona 50 dB, pora nocna, rok 2027, z ekranami

- .p.o.1 Punkty odbioru
- E1 Budynki mieszkalne
- Proponowane ekrany