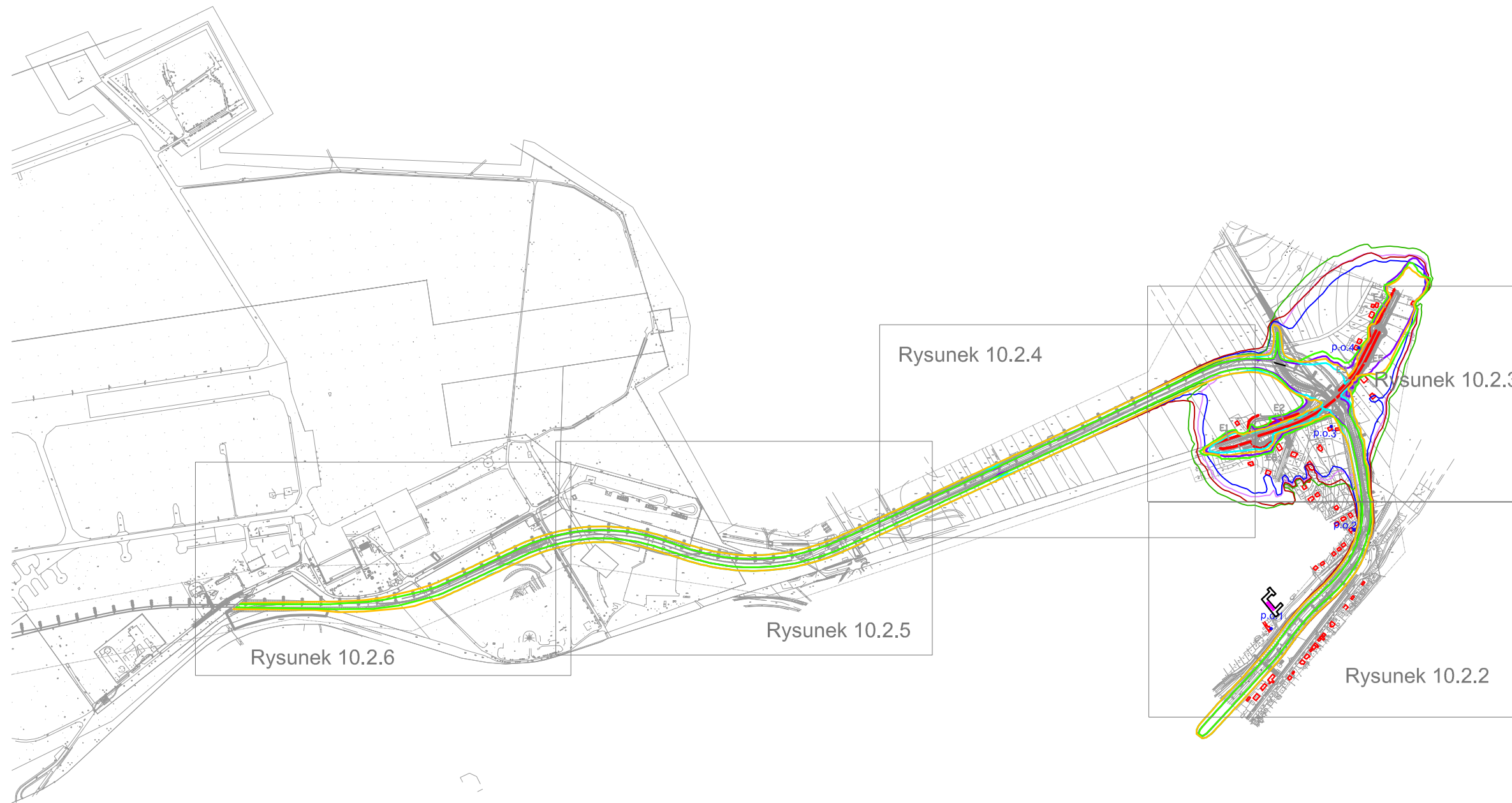


Rysunek 10.2.1



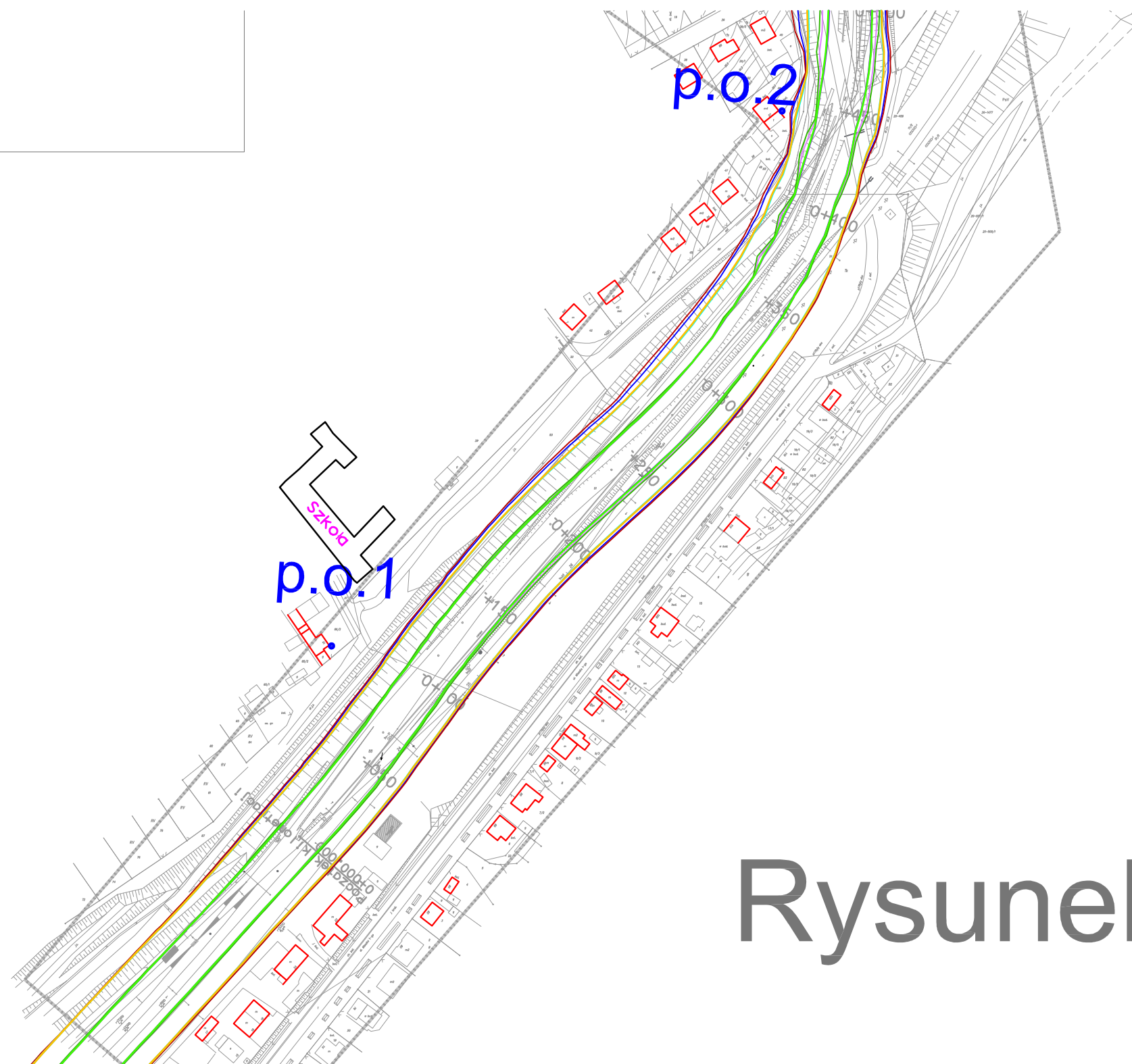
Legenda

- Izofona 55 dB, pora dzienna, rok 2017, bez ekranów
- Izofona 55 dB, pora dzienna, rok 2017, z ekranami
- Izofona 50 dB, pora nocna, rok 2017, bez ekranów
- Izofona 50 dB, pora nocna, rok 2017, z ekranami

- Izofona 55 dB, pora dzienna, rok 2027, bez ekranów
- Izofona 55 dB, pora dzienna, rok 2027, z ekranami
- Izofona 50 dB, pora nocna, rok 2027, bez ekranów
- Izofona 50 dB, pora nocna, rok 2027, z ekranami

- .p.o.1 Punkty odbioru
- Budynki mieszkalne
- Proponowane ekrany

E1



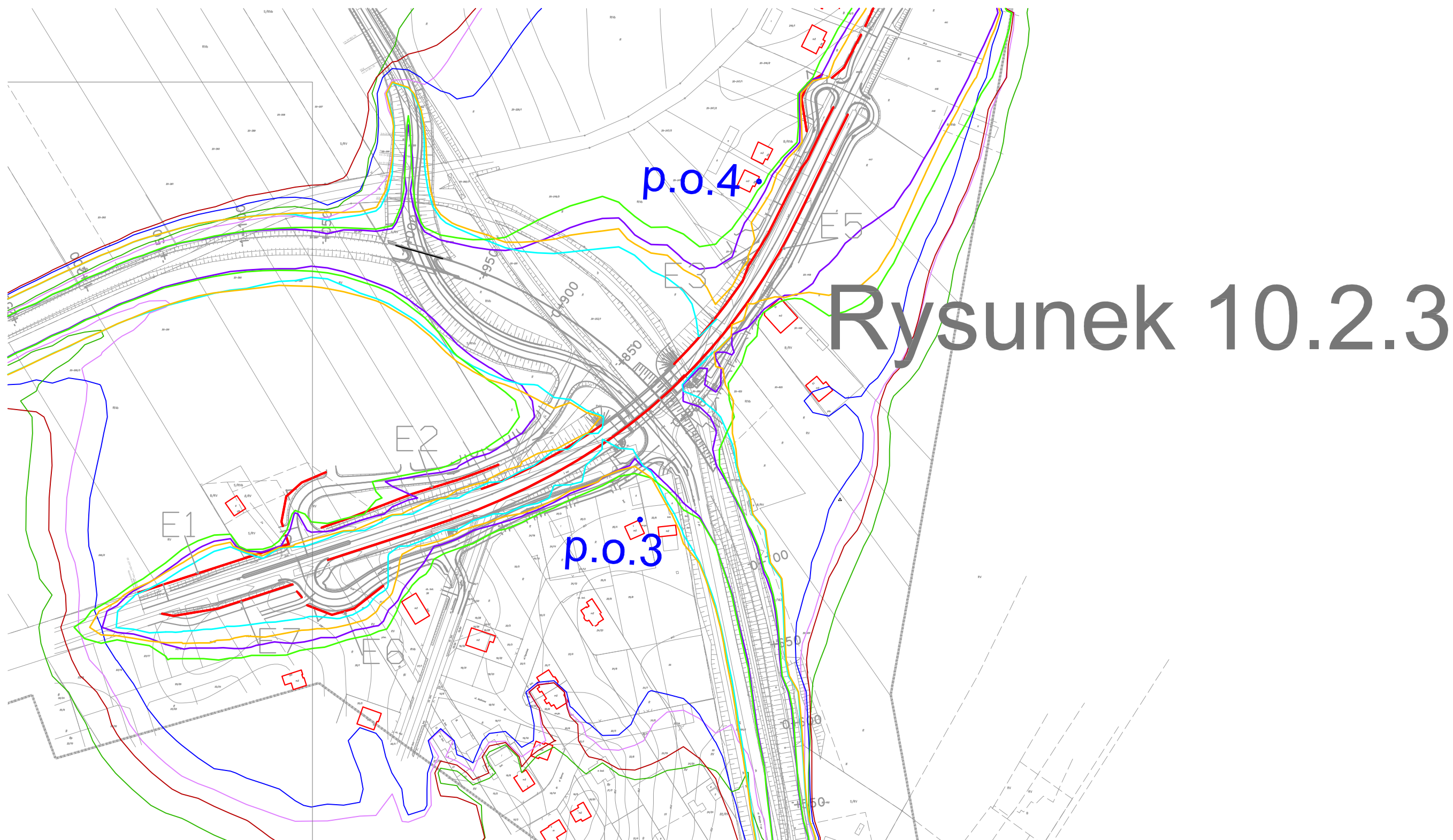
Rysunek 10.2.2

Legenda

- Izofona 55 dB, pora dzienna, rok 2017, bez ekranów
- Izofona 55 dB, pora dzienna, rok 2017, z ekranami
- Izofona 50 dB, pora nocna, rok 2017, bez ekranów
- Izofona 50 dB, pora nocna, rok 2017, z ekranami

- Izofona 55 dB, pora dzienna, rok 2027, bez ekranów
- Izofona 55 dB, pora dzienna, rok 2027, z ekranami
- Izofona 50 dB, pora nocna, rok 2027, bez ekranów
- Izofona 50 dB, pora nocna, rok 2027, z ekranami

- p.o.1** Punkty odbioru
- E1** Budynki mieszkalne
- Proponowane ekrany



Legenda

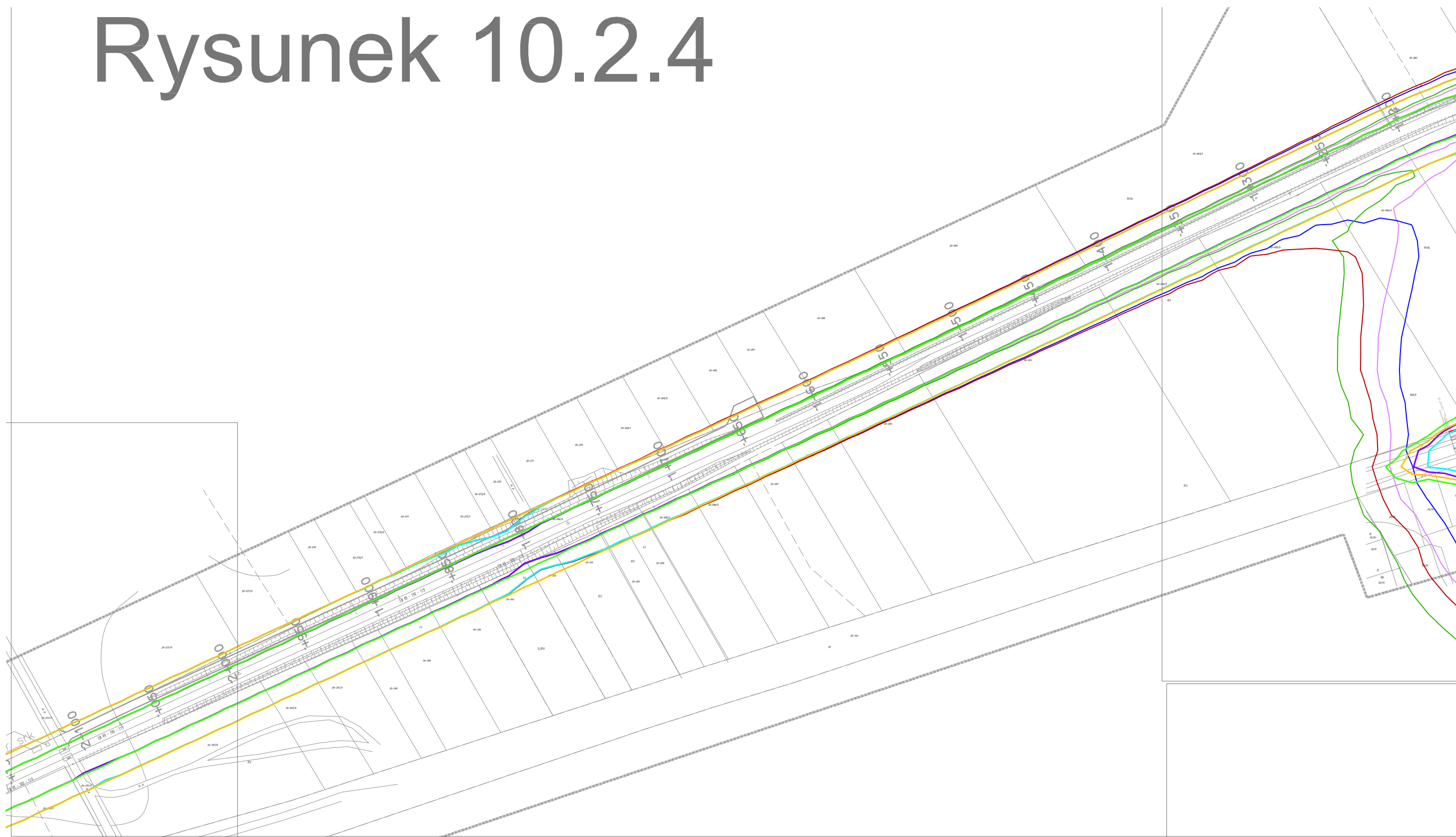
- Izofona 55 dB, pora dzienna, rok 2017, bez ekranów
- Izofona 55 dB, pora dzienna, rok 2017, z ekranami
- Izofona 50 dB, pora nocna, rok 2017, bez ekranów
- Izofona 50 dB, pora nocna, rok 2017, z ekranami

- Izofona 55 dB, pora dzienna, rok 2027, bez ekranów
- Izofona 55 dB, pora dzienna, rok 2027, z ekranami
- Izofona 50 dB, pora nocna, rok 2027, bez ekranów
- Izofona 50 dB, pora nocna, rok 2027, z ekranami

- p.o.1 Punkty odbioru
- E1 Budynki mieszkalne
- Proponowane ekrany

skala 1:2500
Rysunek 10.2.4

Rysunek 10.2.4

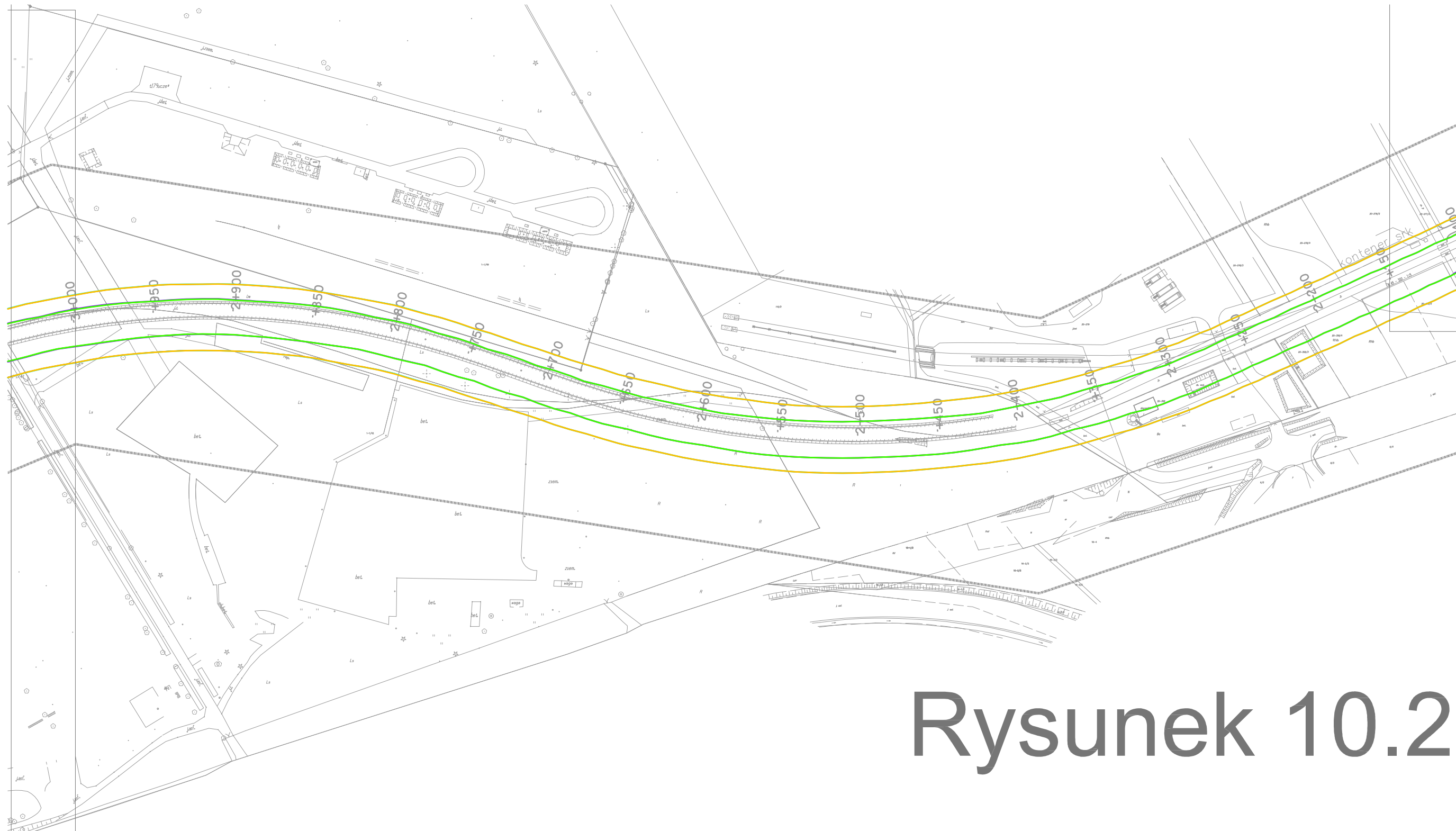


Legenda

- Izofona 55 dB, pora dzienna, rok 2017, bez ekranów
- Izofona 55 dB, pora dzienna, rok 2017, z ekranami
- Izofona 50 dB, pora nocna, rok 2017, bez ekranów
- Izofona 50 dB, pora nocna, rok 2017, z ekranami

- Izofona 55 dB, pora dzienna, rok 2027, bez ekranów
- Izofona 55 dB, pora dzienna, rok 2027, z ekranami
- Izofona 50 dB, pora nocna, rok 2027, bez ekranów
- Izofona 50 dB, pora nocna, rok 2027, z ekranami

- .p.o.1 Punkty odbioru
- E1 Budynki mieszkalne
- Proponowane ekrany



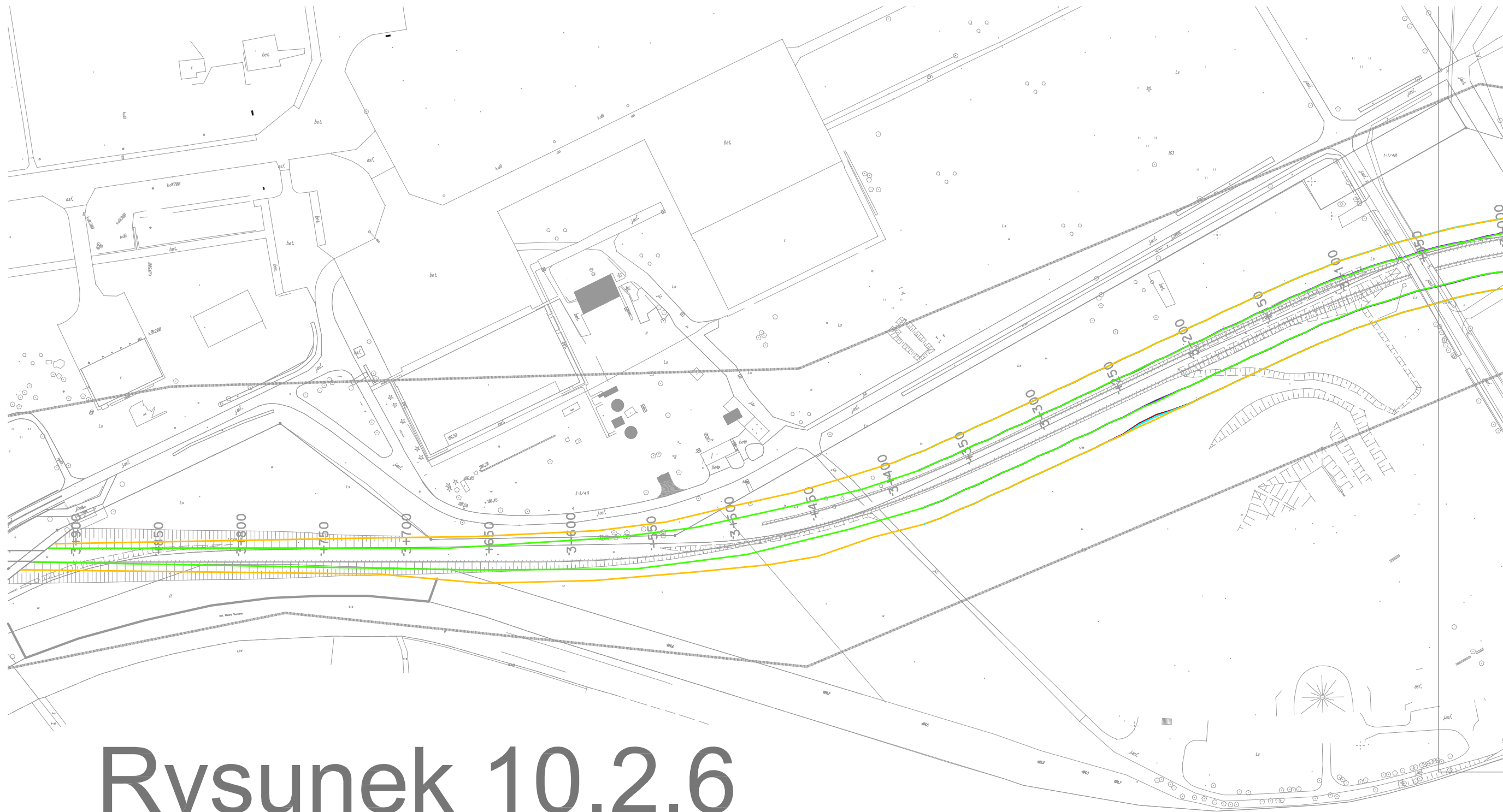
Rysunek 10.2

Legenda

- Izofona 55 dB, pora dzienna, rok 2017, bez ekranów
- Izofona 55 dB, pora dzienna, rok 2017, z ekranami
- Izofona 50 dB, pora nocna, rok 2017, bez ekranów
- Izofona 50 dB, pora nocna, rok 2017, z ekranami

- Izofona 55 dB, pora dzienna, rok 2027, bez ekranów
- Izofona 55 dB, pora dzienna, rok 2027, z ekranami
- Izofona 50 dB, pora nocna, rok 2027, bez ekranów
- Izofona 50 dB, pora nocna, rok 2027, z ekranami

- .p.o.1 Punkty odbioru
- E1 Budynki mieszkalne
- Proponowane ekrany



Rysunek 10.2.6

Legenda

- Izofona 55 dB, pora dzienna, rok 2017, bez ekranów
- Izofona 55 dB, pora dzienna, rok 2017, z ekranami
- Izofona 50 dB, pora nocna, rok 2017, bez ekranów
- Izofona 50 dB, pora nocna, rok 2017, z ekranami

- Izofona 55 dB, pora dzienna, rok 2027, bez ekranów
- Izofona 55 dB, pora dzienna, rok 2027, z ekranami
- Izofona 50 dB, pora nocna, rok 2027, bez ekranów
- Izofona 50 dB, pora nocna, rok 2027, z ekranami

- .p.o.1
- E1
- Punkty odbioru
- Budynki mieszkalne
- Proponowane ekrany