



Legenda

- - - - - analizowany odcinek Nadwiślańskiego Szlaku Rowerowego
- - - - - analizowany alternatywny odcinek Nadwiślańskiego Szlaku Rowerowego
- - - - - istniejące szlaki rowerowe
- - - - - istniejące szlaki rowerowe
- - - - - istniejące szlaki rowerowe
- - - - - istniejące drogi rowerowe

Zamawiający
Urząd Miasta Stołecznego Warszawy
 Biuro Drogownictwa i Komunikacji
 ul. Sołec 48, 00-382 Warszawa, tel. (022) 525 17 69
www.um.warszawa.pl

Wykonawca
FaberMaunsell Polska Sp. z o.o.
 02-304 Warszawa, Al. Jerozolimskie 133/113
www.fabermaunsell.pl **FABER MAUNSELL** | **AECOM**

Funkcja	Imię i nazwisko	Specjalność	Nr uprawnień	Podpis
Opracował	inż. Jarosław Artowicz	środowisko		
Opracował	mgr inż. Marcin Bednarczyk	drogi		
Opracował	Michał Czernicki	drogi		
Opracował	mgr Paweł Kupisz	ekonomia		
Opracował	inż. Andrzej Malinowski	drogi		
Opracował	mgr inż. Krzysztof Masłowski	drogi		
Opracował	mgr inż. Stefan Sama	drogi		

Tytuł opracowania
 Analiza możliwości modernizacji Nadwiślańskiego Szlaku Rowerowego na odcinku od ul. Dziwiożony w Łomiankach do granicy między Dzielnicą Śródmieście i Dzielnicą Mokotów na wale przeciwpowodziowym

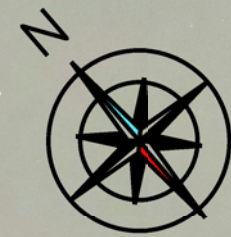
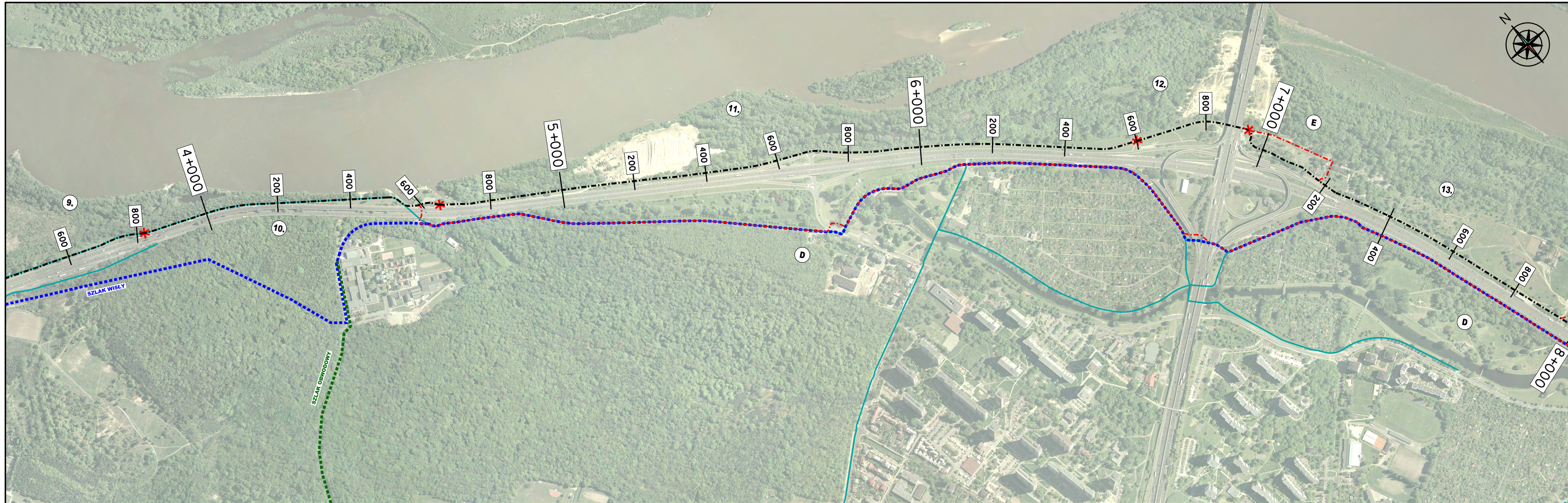
Data
 12.2008

Skala
 1 : 5 000

Tytuł projektu
 Plan sytuacyjny

Wzrost
 drogowy

Nr projektu
 2.1



Legenda

- - - - - analizowany odcinek Nadwiślańskiego Szlaku Rowerowego
- - - - - analizowany alternatywny odcinek Nadwiślańskiego Szlaku Rowerowego
- - - - - istniejące szlaki rowerowe
- - - - -
- - - - -
- - - - -
- istniejące drogi rowerowe

Zamawiający
Urząd Miasta Stołecznego Warszawy
 Biuro Drogownictwa i Komunikacji
 ul. Sołec 48, 00-382 Warszawa, tel. (022) 525 17 69
www.um.warszawa.pl

Wykonawca
FaberMaunsell Polska Sp. z o.o.
 02-304 Warszawa, Al. Jerozolimskie 133/113
www.fabermaunsell.pl **FABER MAUNSELL** | **AECOM**

Funkcja	Imię i nazwisko	Specjalność	Nr uprawnień	Podpis
Opracował	inż. Jarosław Artowicz	środowisko		
Opracował	mgr inż. Marcin Bednarczyk	drogi		
Opracował	Michał Czernicki	drogi		
Opracował	mgr Paweł Kupisz	ekonomia		
Opracował	inż. Andrzej Malinowski	drogi		
Opracował	mgr inż. Krzysztof Masłowski	drogi		
Opracował	mgr inż. Stefan Sama	drogi		

Tytuł opracowania
 Analiza możliwości modernizacji Nadwiślańskiego Szlaku Rowerowego na odcinku od ul. Dziwożony w Łomiankach do granicy między Dzielnicą Śródmieście i Dzielnicą Mokotów na wale przeciwpowodziowym

Data
 12.2008

Skala
 1 : 5 000

Tytuł projektu
 Plan sytuacyjny

Wzrost
 drogowa

Nr projektu
 2.2



Legenda

- - - - - analizowany odcinek Nadwiślańskiego Szlaku Rowerowego
- - - - - analizowany alternatywny odcinek Nadwiślańskiego Szlaku Rowerowego
- - - - - istniejące szlaki rowerowe
- - - - - istniejące drogi rowerowe

Zamawiający: **Urząd Miasta Stołecznego Warszawy**
 Biuro Drogownictwa i Komunikacji
 ul. Sołec 48, 00-382 Warszawa, tel. (022) 525 17 69
www.um.warszawa.pl

Wykonawca: **FaberMaunsell Polska Sp. z o.o.** | **FABER MAUNSELL** | **AECOM**
 02-304 Warszawa, Al. Jerozolimskie 133/113
www.faberm aunsell.pl

Funkcja	Imię i nazwisko	Specjalność	Nr uprawnień	Podpis
Opracował	inż. Jarosław Artowicz	środowisko		
Opracował	mgr inż. Marcin Bednarczyk	drogi		
Opracował	Michał Czernicki	drogi		
Opracował	mgr Paweł Kupisz	ekonomia		
Opracował	inż. Andrzej Malinowski	drogi		
Opracował	mgr inż. Krzysztof Masłowski	drogi		
Opracował	mgr inż. Stefan Sama	drogi		

Tytuł opracowania: Analiza możliwości modernizacji Nadwiślańskiego Szlaku Rowerowego na odcinku od ul. Dziwożony w Łomiankach do granicy między Dzielnicą Śródmieście i Dzielnicą Mokotów na wale przeciwpowodziowym

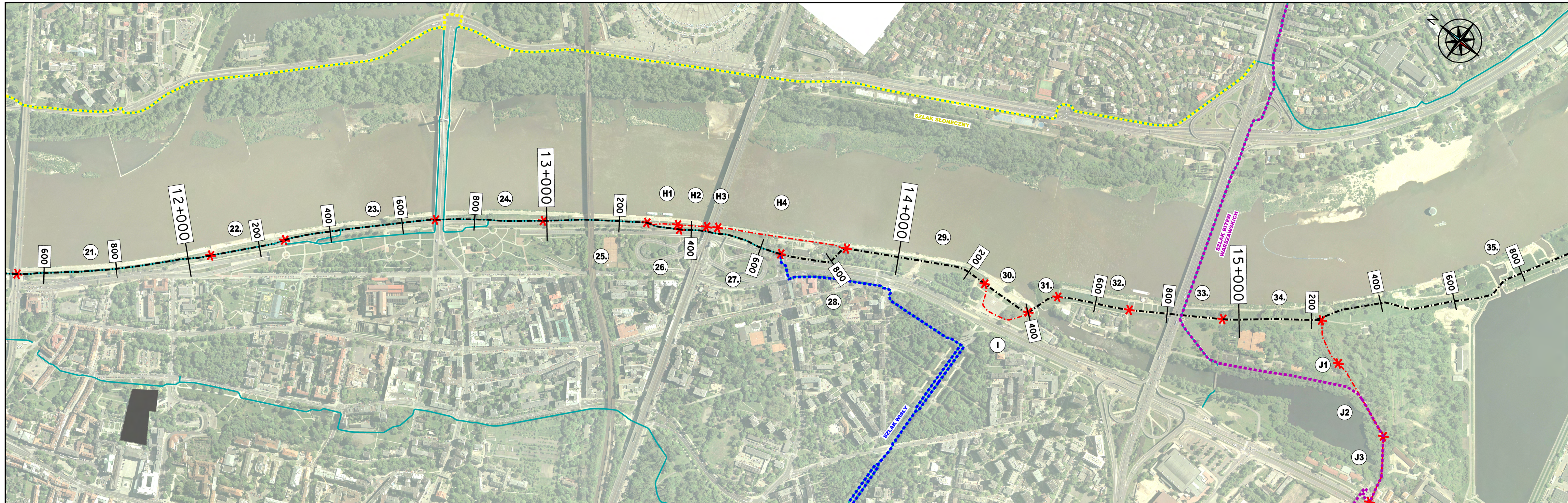
Data: 12.2008

Skala: 1 : 5 000

Tytuł projektu: Plan sytuacyjny

Przebieg: drogowy

Wzrost: 2.3



Legenda

- - - analizowany odcinek Nadwiślańskiego Szlaku Rowerowego
- - - analizowany alternatywny odcinek Nadwiślańskiego Szlaku Rowerowego
- - - istniejące szlaki rowerowe
- - - istniejące szlaki rowerowe
- - - istniejące szlaki rowerowe
- - - istniejące szlaki rowerowe
- istniejące drogi rowerowe

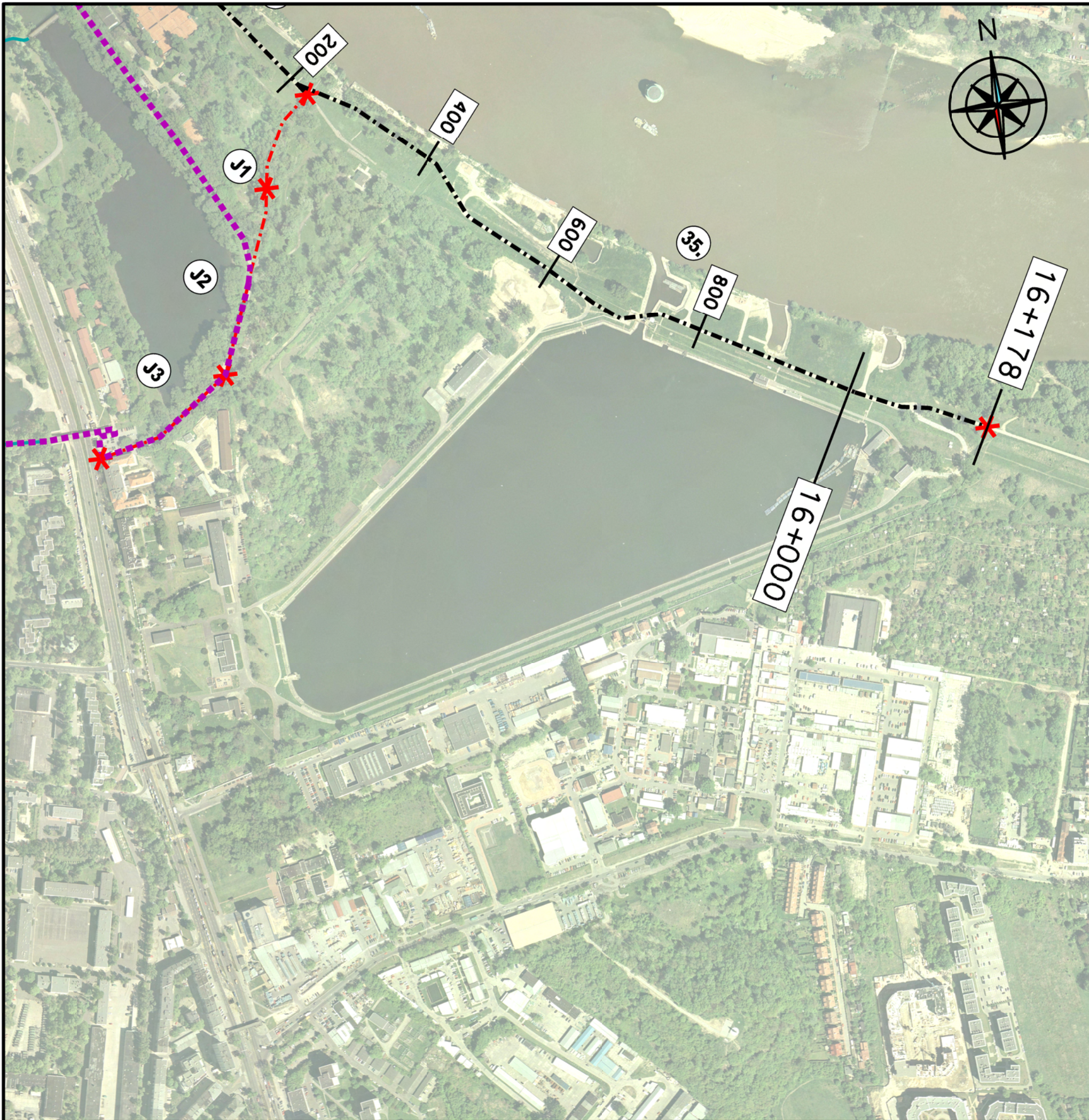
Zamawiający
 **Urząd Miasta Stołecznego Warszawy**
 Biuro Drogownictwa i Komunikacji
 ul. Sołec 48, 00-382 Warszawa, tel. (022) 525 17 69
www.um.warszawa.pl

Wykonawca
FaberMaunsell Polska Sp. z o.o.
 02-304 Warszawa, Al. Jerozolimskie 133/113
www.fabermaunsell.pl **FABER MAUNSELL** | **AECOM**

Funkcja	Imię i nazwisko	Specjalność	Nr uprawnień	Podpis
Opracował	inż. Jarosław Artowicz	środowisko		
Opracował	mgr inż. Marcin Bednarczyk	drogi		
Opracował	Michał Czernicki	drogi		
Opracował	mgr Paweł Kupisz	ekonomia		
Opracował	inż. Andrzej Malinowski	drogi		
Opracował	mgr inż. Krzysztof Masłowski	drogi		
Opracował	mgr inż. Stefan Sama	drogi		

Tytuł Opisu
 Analiza możliwości modernizacji Nadwiślańskiego Szlaku Rowerowego na odcinku od ul. Dziwiożony w Łomiankach do granicy między Dzielnicą Śródmieście i Dzielnicą Mokotów na wale przeciwpowodziowym

Data: 12.2008
 Skala: 1 : 5 000
 Rodzaj: Plan sytuacyjny
 Nr projektu: 2.4



Legenda

-  analizowany odcinek Nadwiślańskiego Szlaku Rowerowego
-  analizowany alternatywny odcinek Nadwiślańskiego Szlaku Rowerowego
-  istniejące szlaki rowerowe
-  istniejące szlaki rowerowe
-  istniejące szlaki rowerowe
-  istniejące drogi rowerowe

Zamawiający



Urząd Miasta Stołecznego Warszawy
 Biuro Drogownictwa i Komunikacji
 ul. Solec 48, 00-382 Warszawa, tel. (022) 525 17 69
www.um.warszawa.pl

Wykonawca

FaberMaunsell Polska Sp. z o.o.
 02-304 Warszawa, Al. Jerozolimskie 133/113
www.fabermaunsell.pl

FABER MAUNSELL | AECOM

Funkcja	Imię i nazwisko	Specjalność	Nr uprawnień	Podpis
Opracował	inż. Jarosław Artowicz	środowisko		
Opracował	mgr inż. Marcin Bednarczyk	drogi		
Opracował	Michał Czernicki	drogi		
Opracował	mgr Paweł Kupisz	ekonomia		
Opracował	inż. Andrzej Malinowski	drogi		
Opracował	mgr inż. Krzysztof Masłowski	drogi		
Opracował	mgr inż. Stefan Sama	drogi		

Tytuł opracowania:
 Analiza możliwości modernizacji Nadwiślańskiego Szlaku Rowerowego na odcinku od ul. Dziwożony w Łomiankach do granicy między Dzielnicą Śródmieście i Dzielnicą Mokotów na wale przeciw-powodziowym

Data
12.2008

Skala
1 : 5 000

Tytuł rysunku:
 Plan sytuacyjny

Brzuch
drogowa

Nr rysunku:
2.5