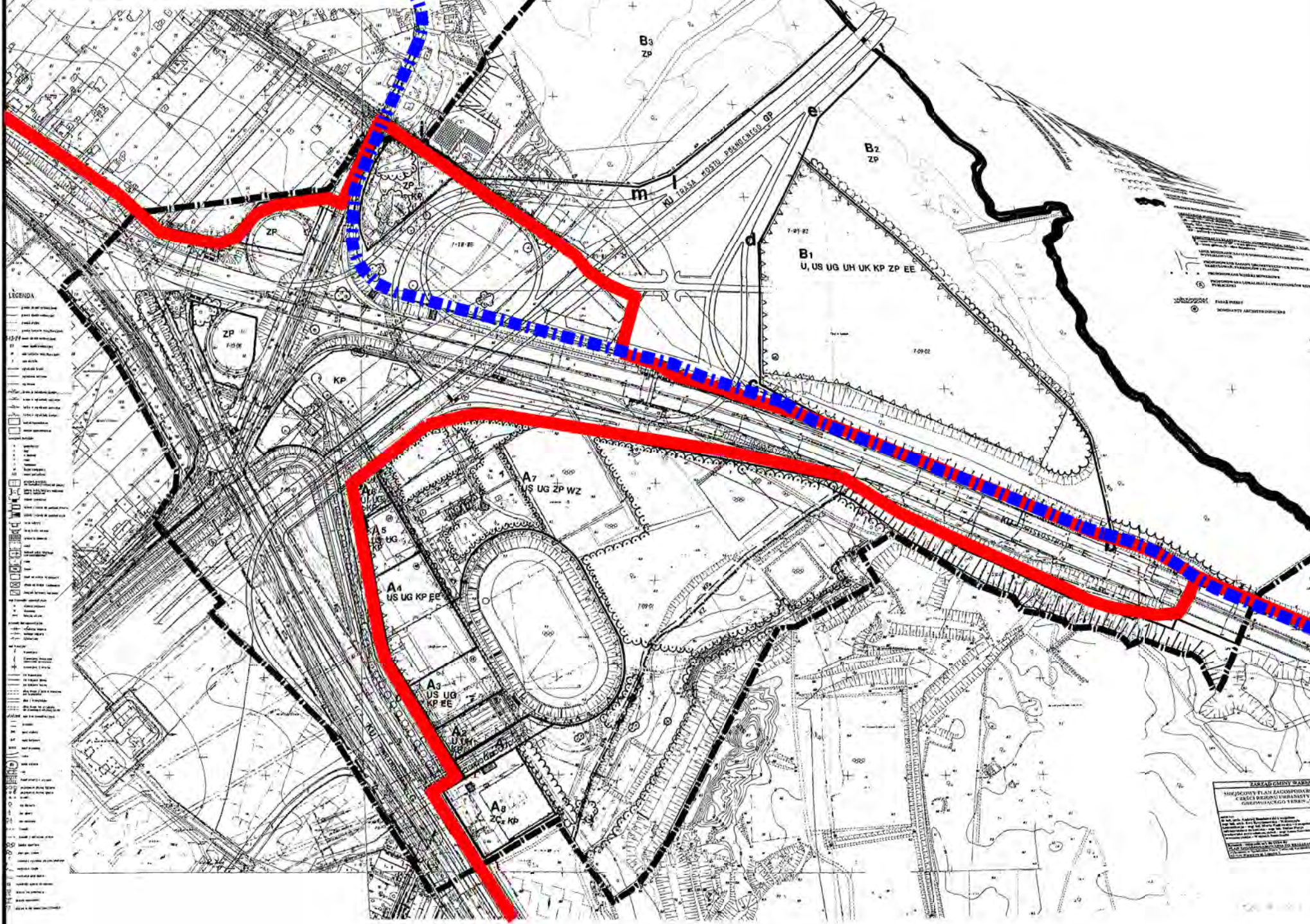




GMINA WARSZAWA-BIELANY

MIEJSCOWY PLAN
ZAGOSPODAROWANIA
PRZESTRZENNEGO CZĘŚCI REJONU
URBANISTYCZNEGO ŻJ "MŁOCINY",
OBEJMUJĄCEGO TEREN
"WĘZŁA PÓLNOCNIEGO" część 1 planu

skala 1:2000



Legenda

-  analizowany odcinek Nadwiślańskiego Szlaku Rowerowego
-  ścieżki rowerowe ujęte w Miejscowym Planie Zagospodarowania Przestrzennego

Zamawiający



Urząd Miasta Stołecznego Warszawy
Biuro Drogownictwa i Komunikacji
ul. Solec 48, 00-382 Warszawa, tel. (022) 525 17 69
www.um.warszawa.pl

Wykonawca

FaberMaunsell Polska Sp. z o.o.
02-304 Warszawa, Al. Jerozolimskie 133/113
www.fabermaunsell.pl

FABER MAUNSELL | AECOM

Funkcja	Imię i nazwisko	Specjalność	Nr uprawnień	Podpis
Opracował	inż. Jarosław Artowicz	środowisko		
Opracował	mgr inż. Marcin Bednarczyk	drogi		
Opracował	Michał Czernicki	drogi		
Opracował	mgr Paweł Kupisz	ekonomia		
Opracował	inż. Andrzej Malinowski	drogi		
Opracował	mgr inż. Krzysztof Masłowski	drogi		
Opracował	mgr inż. Stefan Sama	drogi		

Tytuł opracowania
Analiza możliwości modernizacji Nadwiślańskiego Szlaku Rowerowego na odcinku od ul. Dziwożony w Łomiankach do granicy między Dzielnicą Śródmieście i Dzielnicą Mokotów na wale przeciw-powodziowym

Data
12.2008

Skala
1 : 5 000

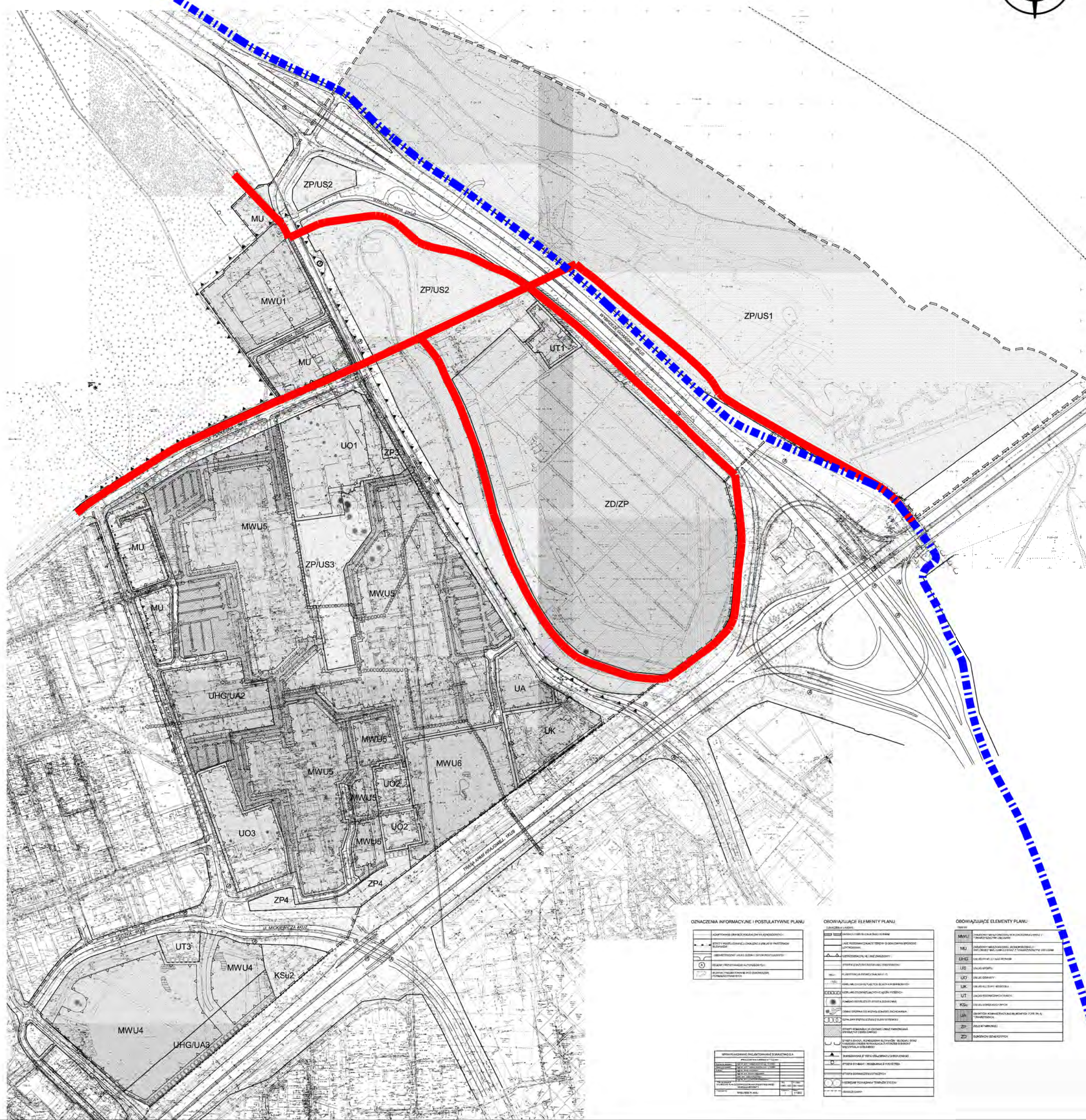
Tytuł rysunku
Plan sytuacyjny na tle Miejscowego Planu Zagospodarowania Przestrzennego części rejonu urbanistycznego ŻJ "Młociny", obejmującego teren "Węzła Północnego"

Temat
drogowa



Nr Rysunku
3.1

MIEJSCOWY PLAN ZAGOSPODAROWANIA PRZESTRZENNEGO REJONU MARYMONT II

CZĘŚĆ I SKALA 1:1000



Legenda

-  analizowany odcinek Nadwiślańskiego Szlaku Rowerowego
-  ścieżki rowerowe ujęte w Miejscowym Planie Zagospodarowania Przestrzennego

Zamawiający  **Urząd Miasta Stołecznego Warszawy**
 Biuro Drogownictwa i Komunikacji
 ul. Solec 48, 00-382 Warszawa, tel. (022) 525 17 69
www.um.warszawa.pl

Wykonawca **FaberMaunsell Polska Sp. z o.o.** **FABER MAUNSELL** | **AECOM**
 02-304 Warszawa, Al. Jerozolimskie 133/113
www.fabermaunsell.pl

Funkcja	Imię i nazwisko	Specjalność	Nr uprawnień	Podpis
Opracował	inż. Jarosław Artowicz	środowisko		
Opracował	mgr inż. Marcin Bednarczyk	drogi		
Opracował	Michał Czernicki	drogi		
Opracował	mgr Paweł Kupisz	ekonomia		
Opracował	inż. Andrzej Malinowski	drogi		
Opracował	mgr inż. Krzysztof Maskowski	drogi		
Opracował	mgr inż. Stefan Sama	drogi		

Tytuł opracowania:
 Analiza możliwości modernizacji Nadwiślańskiego Szlaku Rowerowego na odcinku od ul. Dziwożony w Łomiankach do granicy między Dzielnicą Śródmieście i Dzielnicą Mokotów na wale przeciw-powodziowym

Data: 12.2008
 Skala: 1 : 5 000
 Typ dokumentu: drogowa
 Wersja: 3.2

OZNACZENIA INFORMACYJNE I POSTULATYWNE PLANU

OBRÓWIAZUJĄCE ELEMENTY PLANU

OBRÓWIAZUJĄCE ELEMENTY PLANU

OBRÓWIAZUJĄCE ELEMENTY PLANU

OBRÓWIAZUJĄCE ELEMENTY PLANU

ZAŁĄCZNIK NR 1
DO UCHWAŁY RADY M. ST. WARSZAWY
NR XXXI/2017/PSej z DNIA 24.06.2017r.

MIEJSOWY PLAN
ZAGOSPODAROWANIA PRZESTRZENNEGO
**PASA
NADWISLAŃSKIEGO**
W DZIELNICY ŻOŁBORZ M. ST. WARSZAWY

RYSunEK PLANU
SKALA 1:1000

ZESPÓŁ AUTORÓW:
główny projektant: dr arch. Krzysztof Domański upr. nr 106790
urbanista: arch. Marek Sawałki
urbanista: arch. Małgorzata Marzec
urbanista: arch. Marek Sawałki
odborna środowiska: mgr inż. Jacek Słowiński
geodeta: mgr inż. Włodzisław Jacek Miłz
uczelniane terytorium: mgr inż. Stefan Parsy
konstrukcja: mgr inż. Zygmunt Usłowski (konsultacja)

5 DAWOS Sp. z o.o.

Legenda

analizowany obszar

szlaki rowerowe ujęte w Miejscowym Planie Zagospodarowania Przestrzennego

Zamawiający: **Urząd Miasta Stołecznego Warszawy**
Biuro Drogowidczą i Komunikacji
ul. Solec 48, 00-382 Warszawa, tel. (022) 525 17 69
www.um.warszawa.pl

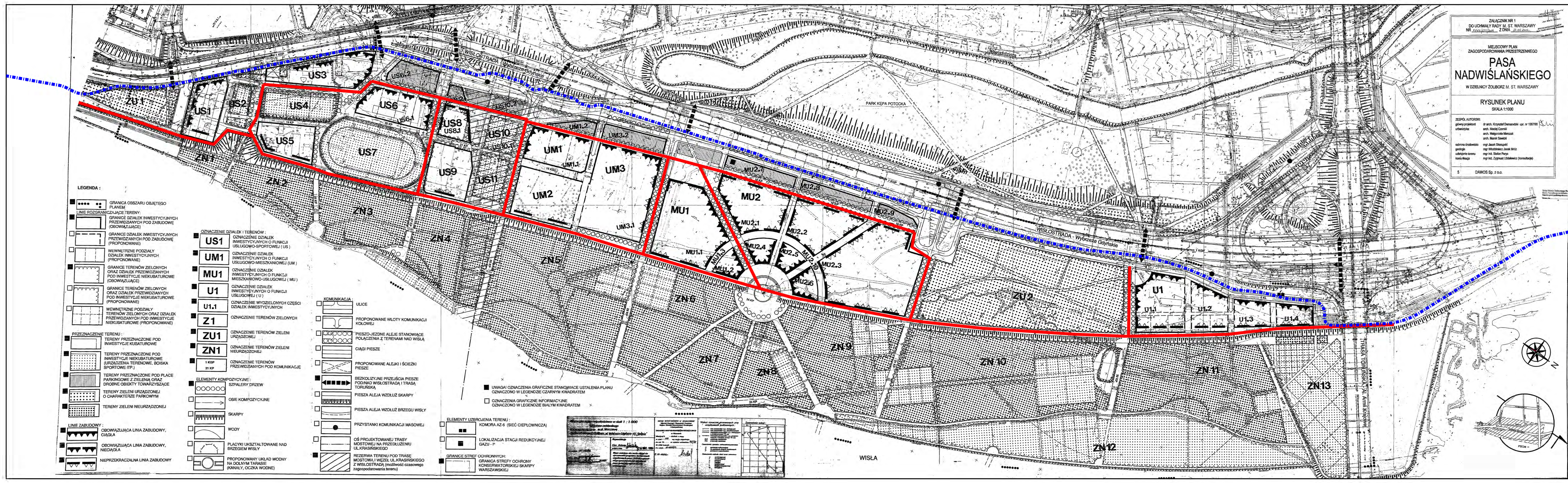
Wykonawca: **FABER MAUNSELL AECOM**
FaberMaunsell Polska Sp. z o.o.
00-304 Warszawa, Al. Jerozolimskie 131R13
www.fabermaunsell.pl

Funkcja	Imię i nazwisko	Specjalność	Nr uprawnień	Podpis
Opracował	inż. Jarosław Antwick	inżynier		
Opracował	mgr inż. Marcin Baranowski	drogowidcz		
Opracował	Michał Czarnicki	drogowidcz		
Opracował	mgr Paweł Kujawa	ekonomista		
Opracował	inż. Andrzej Malinowski	drogowidcz		
Opracował	mgr inż. Krzysztof Malinowski	drogowidcz		
Opracował	mgr inż. Stefan Sama	drogowidcz		

Analiza możliwości modernizacji Nadwiślańskiego Szlaku Rowerowego na odcinku od ul. Dzwonowy w Łomiankach do granicy między Dzielnicą Śródmieście I i Dzielnicą Mokotów na wale przeciwpowodziowym

Plan sytuacyjny na tle Miejscowego Planu Zagospodarowania Przestrzennego Pasa Nadwiślańskiego

12.2008
1:5.000
drogowa
3.3



LEGENDA:

- GRANICA OBSZARU OBJĘTEGO PLANEM
- LINIE ROZGRANICZAJĄCE TERENY:
 - GRANICE DZIAŁEK INWESTYCYJNYCH PRZEWIDZIANYCH POD ZABUDOWĘ (OBOWIĄZUJĄCE)
 - GRANICE DZIAŁEK INWESTYCYJNYCH PRZEWIDZIANYCH POD ZABUDOWĘ (PROPONOWANE)
 - WEWNĘTRZNE PODZIAŁY DZIAŁEK INWESTYCYJNYCH (PROPONOWANE)
 - GRANICE TERENÓW ZIELONYCH ORAZ DZIAŁEK PRZEWIDZIANYCH POD INWESTYCJĘ NIEKUBATUROWE (OBOWIĄZUJĄCE)
 - GRANICE TERENÓW ZIELONYCH ORAZ DZIAŁEK PRZEWIDZIANYCH POD INWESTYCJĘ NIEKUBATUROWE (PROPONOWANE)
 - WEWNĘTRZNE PODZIAŁY TERENÓW ZIELONYCH ORAZ DZIAŁEK PRZEWIDZIANYCH POD INWESTYCJĘ NIEKUBATUROWE (PROPONOWANE)
- PRZEZNACZENIE TERENU:
 - TERENY PRZEZNACZONE POD INWESTYCJĘ KUBATUROWĄ
 - TERENY PRZEZNACZONE POD INWESTYCJĘ NIEKUBATUROWĄ (URZĄDZENIA TERENOWE, BOISKA SPORTOWE ITP.)
 - TERENY PRZEZNACZONE POD PLACE PARKINGOWE Z ZIELENIA ORAZ DROBNE OBIEKTY TOWARZYSZĄCE
 - TERENY ZIELENI URZĄDZONEJ O CHARAKTERZE PARKOWYM
 - TERENY ZIELENI NIURZĄDZONEJ
- LINIE ZABUDOWY:
 - OBOWIĄZUJĄCA LINIA ZABUDOWY, CIĄGŁA
 - OBOWIĄZUJĄCA LINIA ZABUDOWY, NIECIĄGŁA
 - NIEPRZEKRACZALNA LINIA ZABUDOWY

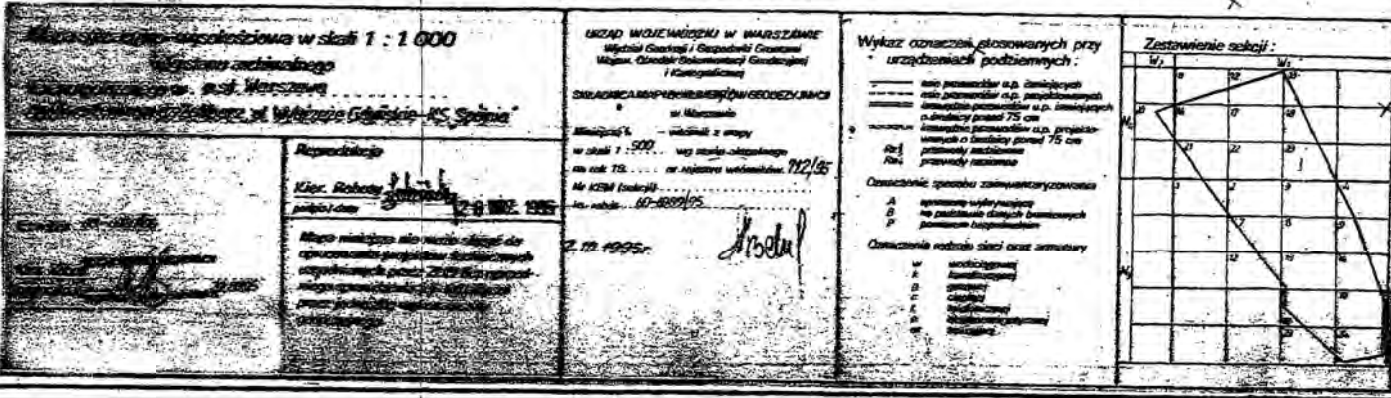
- OZNACZENIE DZIAŁEK I TERENÓW:**
- US1** OZNACZENIE DZIAŁEK INWESTYCYJNYCH O FUNKCJI USŁUGOWO-SPORTOWEJ (US)
 - UM1** OZNACZENIE DZIAŁEK INWESTYCYJNYCH O FUNKCJI USŁUGOWO-MIESZKANIOWEJ (UM)
 - MU1** OZNACZENIE DZIAŁEK INWESTYCYJNYCH O FUNKCJI MIESZKANIOWO-USŁUGOWEJ (MU)
 - U1** OZNACZENIE DZIAŁEK INWESTYCYJNYCH O FUNKCJI USŁUGOWEJ (U)
 - U1.1** OZNACZENIE WYDZIELONYCH CZĘŚCI DZIAŁEK INWESTYCYJNYCH
 - Z1** OZNACZENIE TERENÓW ZIELONYCH
 - ZU1** OZNACZENIE TERENÓW ZIELENI URZĄDZONEJ
 - ZN1** OZNACZENIE TERENÓW ZIELENI NIURZĄDZONEJ
 - 1 KSP** OZNACZENIE TERENÓW PRZEWIDZIANYCH POD KOMUNIKACJĘ
- ELEMENTY KOMPOZYCYJNE:**
- SZPALERY DRZEW
 - OSIE KOMPOZYCYJNE
 - SKARPY
 - WODY
 - PLACYSKI UKSZTAŁTOWANE NAD BRZEGIEM WISŁY
 - PROPONOWANY UKŁAD WODNY (KANALY, OCZKA WODNE)

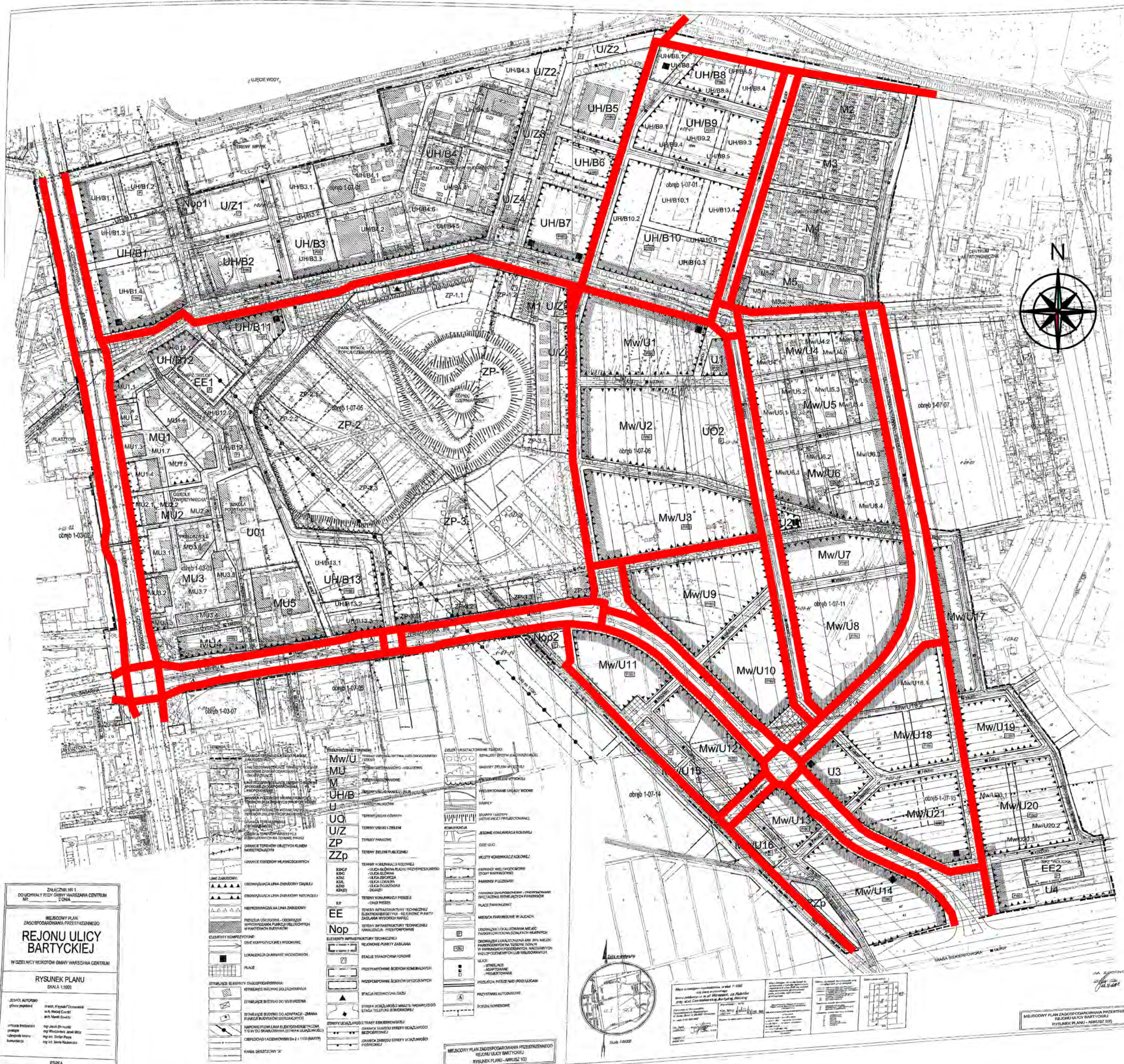
- KOMUNIKACJA:**
- ULICE
 - PROPONOWANE WLOTY KOMUNIKACJI KOŁOWEJ
 - PIESZO-JEZDNE ALEJE STANOWIĄCE POLĄCZENIA Z TERENAMI NAD WISŁĄ
 - CIĄGI PIESZE
 - PROPONOWANE ALEJE I ŚCIEŻKI PIESZE
 - BEZKOLYJNE PRZEJŚCIA PIESZE PODNAD WISŁOSTRADĄ I TRASĄ TORUŃSKĄ
 - PIESZA ALEJA WZDŁUŻ SKARPY
 - PIESZA ALEJA WZDŁUŻ BRZEGU WISŁY
 - PRZYSTANKI KOMUNIKACJI MASOWEJ
 - OS PROJEKTOWANEJ TRASY MOSTOWEJ NA PRZEDŁUŻENIU UL. KRASIŃSKIEGO
 - REZERWA TERENU POD TRASĘ MOSTOWĄ I WEZŁĘ UL. KRASIŃSKIEGO Z WISŁOSTRADĄ (możliwość czasowego zagospodarowania terenu)

- ELEMENTY UZBROJENIA TERENU:**
- KOMORA AZ-6 (SIĘĆ CIEPŁOWNICZA)
 - LOKALIZACJA STACJI REDUKCYJNEJ GAZU - P
- GRANICE STREFY OCHRONNYCH:**
- GRANICA STREFY OCHRONY KONSERWATORSKIEJ SKARPY WARSZAWSKIEJ

UWAGA! OZNACZENIA GRAFICZNE STANOWIĄCE USTALENIA PLANU OZNACZONE W LEGENDZIE CZARNYM KWADRATEM

OZNACZENIA GRAFICZNE INFORMACYJNE OZNACZONE W LEGENDZIE BIAŁYM KWADRATEM





Legenda

- analizowany odcinek Nadwiślańskiego Szlaku Rowerowego
- ścieżki rowerowe ujęte w Miejscowym Planie Zagospodarowania Przestrzennego

Zamawiający: **Urząd Miasta Stołecznego Warszawy**
 Biuro Drogownictwa i Komunikacji
 ul. Sołec 48, 00-382 Warszawa, tel. (022) 525 17 69
www.um.warszawa.pl

Wykonawca: **FaberMaunsell Polska Sp. z o.o.** | **FABER MAUNSELL** | **AECOM**
 02-304 Warszawa, Al. Jerozolimskie 133/113
www.fabermaunsell.pl

Funkcja	Imię i nazwisko	Specjalność	Nr uprawnień	Podpis
Opracował	inż. Jarosław Artowicz	środowisko		<i>JA</i>
Opracował	mgr inż. Marcin Bednarczyk	drogi		<i>MBednarczyk</i>
Opracował	Michał Czernicki	drogi		<i>MChernicki</i>
Opracował	mgr Paweł Kupisz	ekonomia		<i>PKupisz</i>
Opracował	inż. Andrzej Malinowski	drogi		<i>AMalinowski</i>
Opracował	mgr inż. Krzysztof Maskowski	drogi		<i>KMaskowski</i>
Opracował	mgr inż. Stefan Sama	drogi		<i>SSama</i>

Tytuł opracowania: **Analiza możliwości modernizacji Nadwiślańskiego Szlaku Rowerowego na odcinku od ul. Dziwożony w Łomiankach do granicy między Dzielnicą Śródmieście i Dzielnicą Mokotów na wale przeciw-powodziowym**

Data: 12.2008
 Skala: 1 : 5 000
 Zawiera: drogowa
 Liczba arkuszy: 3.5

Załącznik nr 1
 DO UCHWAŁY RZĘDY GOSY WARSZAWA CENTRUM
 Nr 2/08

MEJSCOWY PLAN ZAGOSPODAROWANIA PRZESTRZENNEGO REJONU ULICY BARTOKIEJ
 WZGLĘDNICY MOKOTÓW OMIY WARSZAWA CENTRUM

RYSunEK PLANU
 SKALA 1:5000

ESPZA

Mw/U	TERENY WYSTAWIENIA PRZEDEKURACJI	TERENY WYSTAWIENIA PRZEDEKURACJI	TERENY WYSTAWIENIA PRZEDEKURACJI
M	TERENY WYSTAWIENIA PRZEDEKURACJI	TERENY WYSTAWIENIA PRZEDEKURACJI	TERENY WYSTAWIENIA PRZEDEKURACJI
UH/B	TERENY WYSTAWIENIA PRZEDEKURACJI	TERENY WYSTAWIENIA PRZEDEKURACJI	TERENY WYSTAWIENIA PRZEDEKURACJI
U	TERENY WYSTAWIENIA PRZEDEKURACJI	TERENY WYSTAWIENIA PRZEDEKURACJI	TERENY WYSTAWIENIA PRZEDEKURACJI
UQ	TERENY WYSTAWIENIA PRZEDEKURACJI	TERENY WYSTAWIENIA PRZEDEKURACJI	TERENY WYSTAWIENIA PRZEDEKURACJI
UZ	TERENY WYSTAWIENIA PRZEDEKURACJI	TERENY WYSTAWIENIA PRZEDEKURACJI	TERENY WYSTAWIENIA PRZEDEKURACJI
ZP	TERENY WYSTAWIENIA PRZEDEKURACJI	TERENY WYSTAWIENIA PRZEDEKURACJI	TERENY WYSTAWIENIA PRZEDEKURACJI
ZZp	TERENY WYSTAWIENIA PRZEDEKURACJI	TERENY WYSTAWIENIA PRZEDEKURACJI	TERENY WYSTAWIENIA PRZEDEKURACJI
EE	TERENY WYSTAWIENIA PRZEDEKURACJI	TERENY WYSTAWIENIA PRZEDEKURACJI	TERENY WYSTAWIENIA PRZEDEKURACJI
Nop	TERENY WYSTAWIENIA PRZEDEKURACJI	TERENY WYSTAWIENIA PRZEDEKURACJI	TERENY WYSTAWIENIA PRZEDEKURACJI