



Legenda

- Nadwiślański Szlak Rowerowy jako ciąg pieszo rowerowy lub pieszo jezdny
- Nadwiślański Szlak Rowerowy jako wydzielony ścieżka rowerowa
- proponowane ścieżki rowerowe jako łączniki z Nadwiślańskim Szlakiem Rowerowym
- alternatywny przebieg Nadwiślańskiego Szlaku Rowerowego
- istniejące szlaki rowerowe
- istniejące ścieżki rowerowe

Zamawiający: **Urząd Miasta Stołecznego Warszawy**
 Biuro Drogowictwa i Komunikacji
 ul. Sołec 48, 00-382 Warszawa, tel. (022) 525 17 69
www.um.warszawa.pl

Wykonawca: **FaberMaunsell Polska Sp. z o.o.** | **FABER MAUNSELL** | **AECOM**
02-304 Warszawa, Al. Jerozolimskie 133/113
www.fabermaunsell.pl

Funkcja	Imię i nazwisko	Specjalność	Nr uprawnień	Podpis
Opracował	inż. Jarosław Artowicz	środowisko		
Opracował	mgr inż. Marcin Bednarczyk	drogi		
Opracował	Michał Czernicki	drogi		
Opracował	mgr Paweł Kupisz	ekonomia		
Opracował	inż. Andrzej Malinowski	drogi		
Opracował	mgr inż. Krzysztof Masłowski	drogi		
Opracował	mgr inż. Stefan Sarna	drogi		

Tytuł opracowania: **Analiza możliwości modernizacji Nadwiślańskiego Szlaku Rowerowego na odcinku od ul. Dziwów w Łomiankach do granicy między Dzielnicą Śródmieście i Dzielnicą Mokotów na wale przeciwpowodziowym**

Data: 12.2008
 Skala: 1 : 5 000
 Temat projektu: **Projektowany przebieg Nadwiślańskiego Szlaku Rowerowego**
 Drogowa
 Artykuł: 4.1



Legenda

- Nadwiślański Szlak Rowerowy jako ciąg pieszo rowerowy lub pieszo jezdny
- Nadwiślański Szlak Rowerowy jako wydzielony ścieżka rowerowa
- proponowane ścieżki rowerowe jako łączniki z Nadwiślańskim Szlakiem Rowerowym
- szlемуatyczny przebieg Nadwiślańskiego Szlaku Rowerowego
- istniejące szlaki rowerowe
- istniejące ścieżki rowerowe
- istniejące ścieżki rowerowe

Zamawiający: **Urząd Miasta Stołecznego Warszawy**
 Biuro Drogownictwa i Komunikacji
 ul. Sołec 48, 00-382 Warszawa, tel. (022) 525 17 69
www.um.warszawa.pl

Wykonawca: **FaberMaunsell Polska Sp. z o.o.** | **FABER MAUNSELL** | **AECOM**
 02-304 Warszawa, Al. Jerozolimskie 133/113
www.fabermausnell.pl

Funkcja	Imię i nazwisko	Specjalność	Nr uprawnień	Podpis
Opracował	inż. Jarosław Artowicz	środowisko		
Opracował	mgr inż. Marcin Bednarczyk	drogi		
Opracował	Michał Czernicki	drogi		
Opracował	mgr Paweł Kupczak	ekonomia		
Opracował	Inż. Andrzej Malinowski	drogi		
Opracował	mgr inż. Krzysztof Masłowski	drogi		
Opracował	mgr inż. Stefan Sama	drogi		

Tytuł opracowania: Analiza możliwości modernizacji Nadwiślańskiego Szlaku Rowerowego na odcinku od ul. Działoszyn w Łomiankach do granicy między Dzielnicą Śródmieście i Dzielnicą Mokotów na wałe przeciw-powodziowym

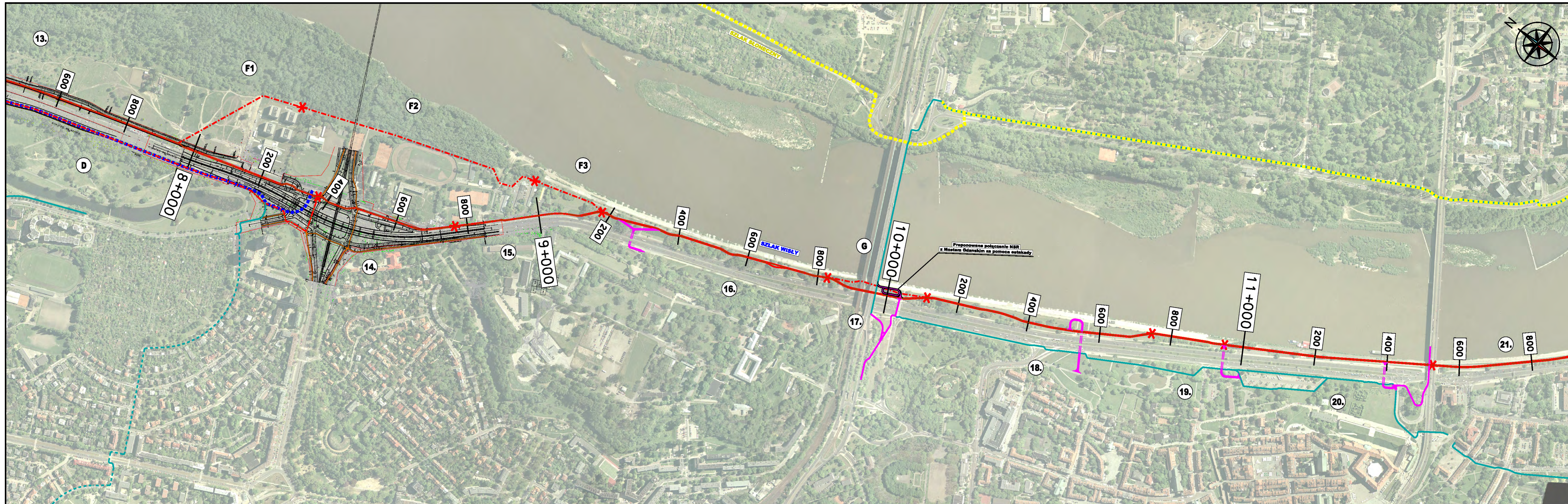
Data: 12.2008

Skala: 1 : 5 000

Tytuł projektu: Projektowany przebieg Nadwiślańskiego Szlaku Rowerowego

Skala: drogowa

Nr wersji: 4.2



Legenda

- Nadwiślański Szlak Rowerowy jako ciąg pieszo rowerowy lub pieszo jezdny
- Nadwiślański Szlak Rowerowy jako wydzielony ścieżka rowerowa
- proponowane ścieżki rowerowe jako łączniki z Nadwiślańskim Szlakiem Rowerowym
- szkieletowy przebieg Nadwiślańskiego Szlaku Rowerowego
- istniejące szlaki rowerowe
- istniejące szlaki rowerowe
- istniejące szlaki rowerowe
- istniejące ścieżki rowerowe

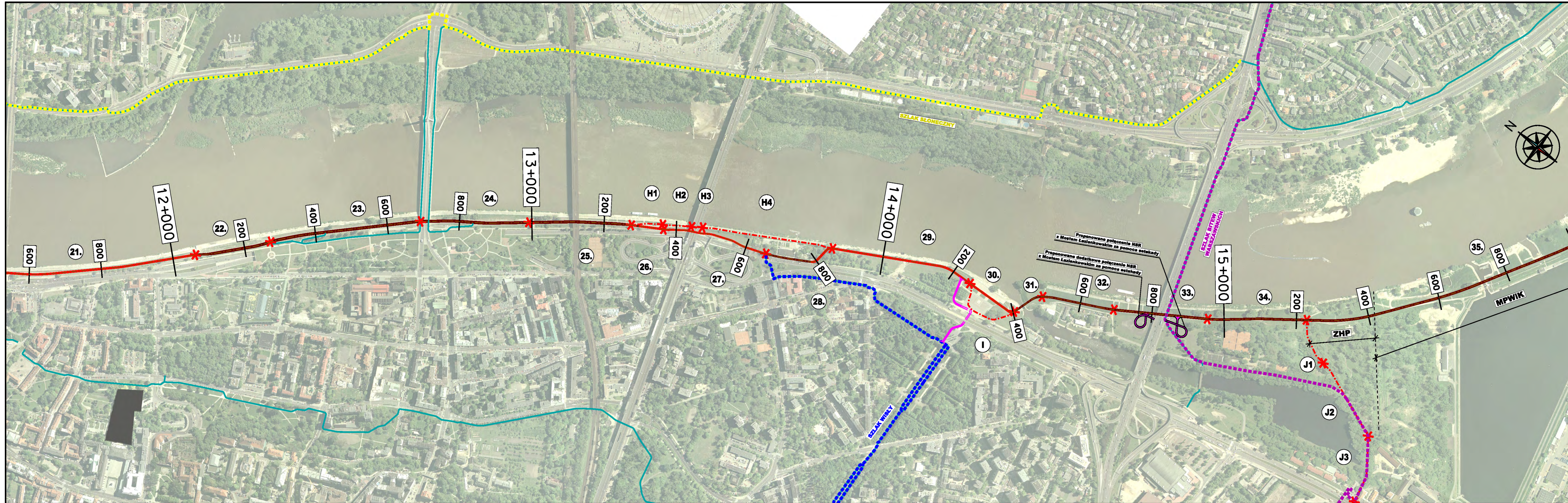
Zamawiający: **Urząd Miasta Stołecznego Warszawy**
 Biuro Drogownictwa i Komunikacji
 ul. Sołec 48, 00-382 Warszawa, tel. (022) 525 17 69
www.um.warszawa.pl

Wykonawca: **FABER MAUNSELL | AECOM**
 FaberMaunsell Polska Sp. z o.o.
 02-304 Warszawa, Al. Jerozolimskie 153/113
www.fabermaunsell.pl

Funkcja	Imię i nazwisko	Specjalność	Nr uprawnień	Podpis
Opracował	inż. Jarosław Artowicz	środowisko		
Opracował	mgr inż. Marcin Bednarczyk	drogi		
Opracował	Michał Czernicki	drogi		
Opracował	mgr Paweł Kupież	ekonomia		
Opracował	inż. Andrzej Malinowski	drogi		
Opracował	mgr inż. Krzysztof Masłowski	drogi		
Opracował	mgr inż. Stefan Sama	drogi		

Tytuł opracowania: **Analiza możliwości modernizacji Nadwiślańskiego Szlaku Rowerowego na odcinku od ul. Dziwów w Łomiankach do granicy między Dzielnicą Śródmieście i Dzielnicą Mokołów na wałę przeciw-powodziowych**

Data: 12.2008
 Skala: 1 : 5 000
 Dział: drogowy
 Nr projektu: 4.3



Legenda

- Nadwiślański Szlak Rowerowy jako ciąg pieszo rowerowy lub pieszo jezdny
- Nadwiślański Szlak Rowerowy jako wydzielony ścieżka rowerowa
- proponowane ścieżki rowerowe jako łączniki z Nadwiślańskim Szlakiem Rowerowym
- schematyczny przebieg Nadwiślańskiego Szlaku Rowerowego
- istniejące szlaki rowerowe
- istniejące ścieżki rowerowe

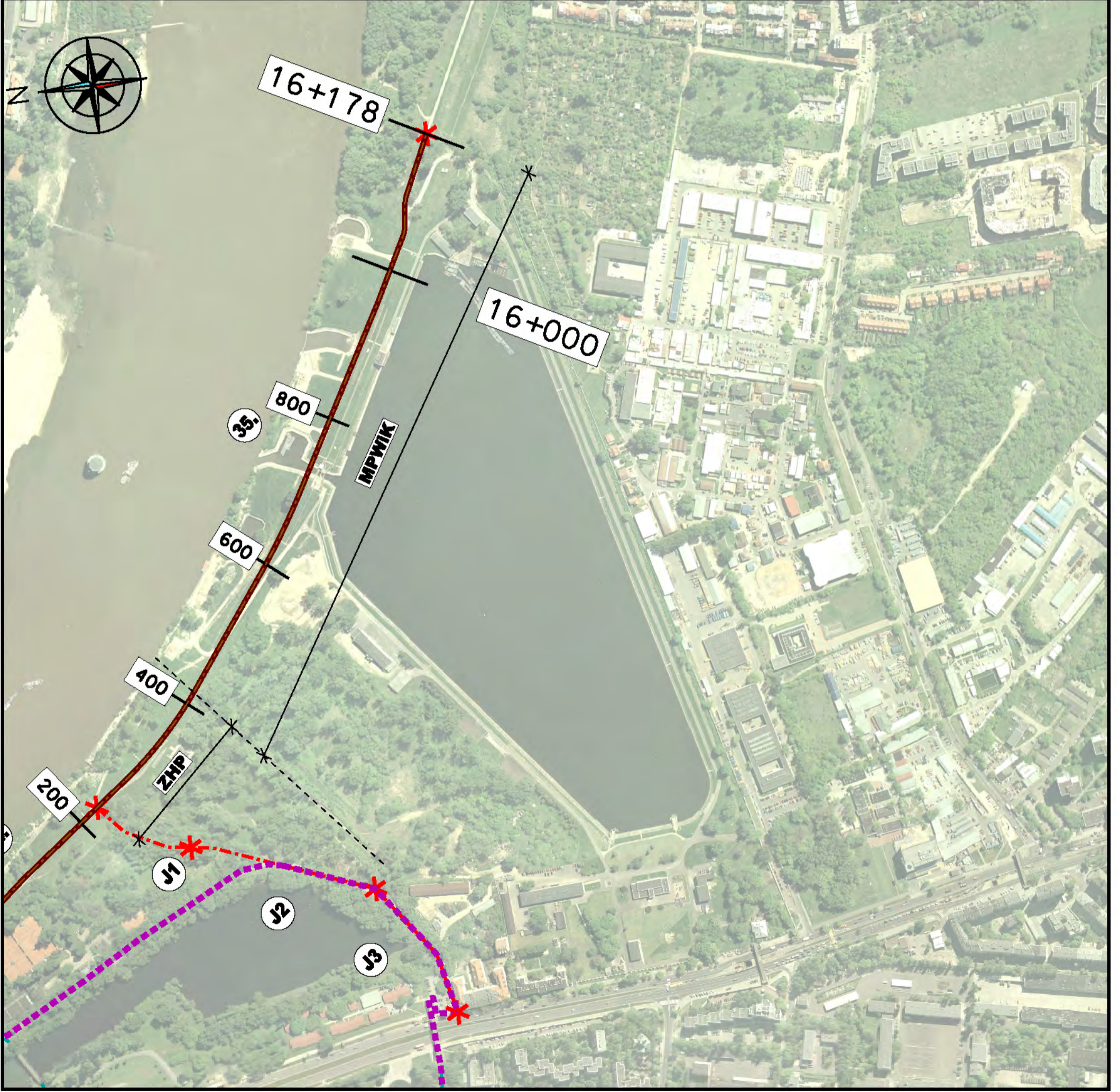
Zamawiający: **Urząd Miasta Stołecznego Warszawy**
 Biuro Drogownictwa i Komunikacji
 ul. Sołec 48, 00-382 Warszawa, tel. (022) 525 17 69
www.um.warszawa.pl

Wykonawca: **FABER MAUNSELL | AECOM**
 FaberMaunsell Polska Sp. z o.o.
 02-304 Warszawa, Al. Jerozolimskie 133/113
www.fabermaunsell.pl


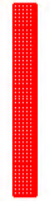




Funkcja	Imię i nazwisko	Specjalność	Nr uprawnień	Podpis
Opracował	inż. Jarosław Artowicz	środowisko		
Opracował	mgr inż. Marcin Bednarczyk	drogi		
Opracował	Michał Czernicki	drogi		
Opracował	mgr Paweł Kupkęz	ekonomia		
Opracował	Inż. Andrzej Malinowski	drogi		
Opracował	mgr inż. Krzysztof Masłowski	drogi		
Opracował	mgr inż. Stefan Sama	drogi		

Tytuł opracowania: **Analiza możliwości modernizacji Nadwiślańskiego Szlaku Rowerowego na odcinku od ul. Działoszyn w Łomiankach do granicy między Dzielnicą Śródmieście i Dzielnicą Mokotów na wałę przeciw-powodziowym**

Data: 12.2008
 Skala: 1 : 5 000
 Dział: drogowy
 Nr rysunku: 4.4



Legenda

-  Nadwiślański Szlak Rowerowy jako ciąg pieszo rowerowy lub pieszo jezdny
-  Nadwiślański Szlak Rowerowy jako wydzielony ścieżka rowerowa
-  proponowane ścieżki rowerowe jako łączniki z Nadwiślańskim Szlakiem Rowerowym
-  alternatywny przebieg Nadwiślańskiego Szlakiu Rowerowego
-  istniejąca szlaki rowerowe
-  istniejąca ścieżki rowerowe

Zamawiający










Urząd Miasta Stołecznego Warszawy
 Biuro Drogownictwa i Komunikacji
 ul. Solec 48, 00-382 Warszawa, tel. (022) 525 17 69
www.um.warszawa.pl

Wykonawca

FaberMaunSELL Polska Sp. z o.o.
 02-904 Warszawa, Al. Jerozolimskie 133/113
www.fabermaunsell.pl

FABER MAUNSELL | AECOM

Funkcja	Imię i nazwisko	Specjalność	Nr uprawnień	Podpis
Opracował	inż. Jarosław Antolwicz	środownisko		
Opracował	mgr inż. Marcin Bednarczyk	drogi		
Opracował	Michał Czernicki	drogi		
Opracował	mgr Paweł Kupisz	ekonomia		
Opracował	inż. Andrzej Małkowski	drogi		
Opracował	mgr inż. Krzysztof Mestowski	drogi		
Opracował	mgr inż. Stefan Sama	drogi		

Tytuł Opisu

Analiza możliwości modernizacji Nadwiślańskiego Szlakiu Rowerowego na odcinku od ul. Dzwonkowy w Łomiankach do granicy między Dzielnicą Śródmieście I Dzielnicą Mokotów na wale przeciwpowodziowym

Data

12.2008

Skala

1 : 5 000

Forma

drogowa

Nr rysunku

4.5

Tytuł Projektu

Projektowany przebieg Nadwiślańskiego Szlakiu Rowerowego