

Legenda

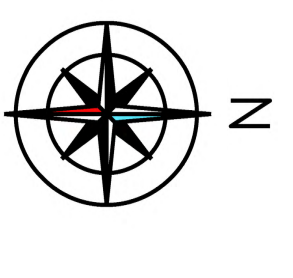
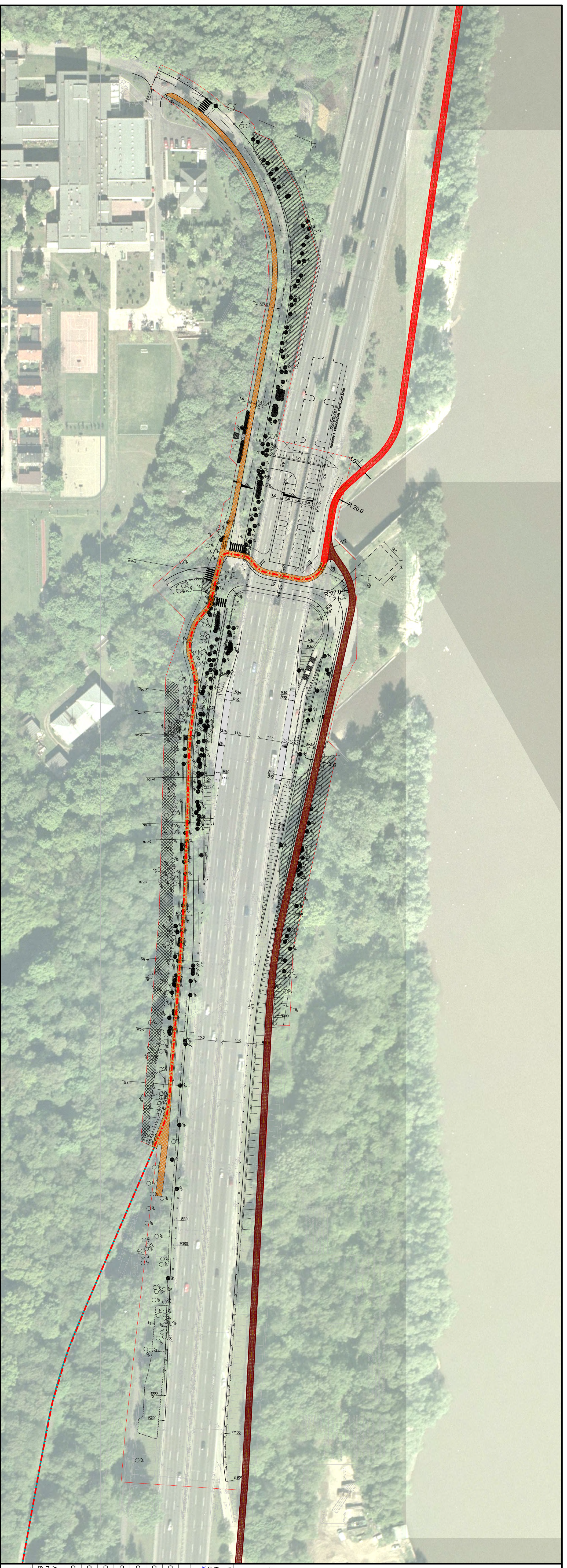
- Nadwiślański Szlak Rowerowy jako ciąg pieszo-rollerowy lub pieszo-jedyny
- Nadwiślański Szlak Rowerowy jako wydzielony szlak rowerowy
- proponowane ścieżki rowerowe jako łączniki z Nadwiślańskim Szlakiem Rowerowym
- Alternatywne przebiegi Nadwiślańskiego Szlaku Rowerowego
- Ścieżki rowerowe projektowane w odrębnych opracowaniach
- Ciągi pieszo-rollerowe projektowane w odrębnych opracowaniach
- Istniejące ścieżki rowerowe

Zamawiający: **Urząd Miasta Stołecznego Warszawy**
 Biuro Drogowictwa i Komunikacji
 ul. Sobieskiego 48, 00-382 Warszawa, tel. (022) 525 17 69
www.um.warszawa.pl


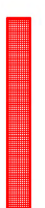
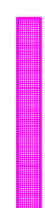




Wykonawca: **FABER MAUNSELL** | AECOM
 FaberMaunsell Polska Sp. z o.o.
 00-304 Warszawa, Al. Jerozolimskie 132A13
www.fabermausnell.pl


Funkcja	Imię i nazwisko	Specjalność	Nr uprawnień	Podpis
Opracował	inż. Jarosław Artwiż	inżynier		
Opracował	mgr inż. Marcin Bednarzyk	drogi		
Opracował	Michał Czernicki	drogi		
Opracował	mgr Paweł Kapiś	ekonomia		
Opracował	inż. Andrzej Malinowski	drogi		
Opracował	mgr inż. Krzysztof Masłowski	drogi		
Opracował	mgr inż. Stefan Sams	drogi		

12.2008
 Analiza możliwości modernizacji Nadwiślańskiego Szlaku Rowerowego na odcinku od ul. Dzielnoży w Łomiankach do granicy między Dzielnicą Śródmieście I i Dzielnicą Mokotów na wale przeciwpowodziowym
 Skala: 1 : 1 000
 Stronopłowy przebieg NBR w obrębie projektowanej Trasy Mostu Północnego
 Stronopłowy przebieg NBR w obrębie projektowanej Trasy Mostu Północnego
 5.1



Legenda

-  Nadwiślański Szlak Rowerowy jako ciąg pieszo rowerowy lub pieszo jezdny
-  Nadwiślański Szlak Rowerowy jako wycieczny szlak rowerowy
-  proponowane ścieżki rowerowe jako łączniki z Nadwiślańskim Szlakiem Rowerowym
-  Alternatywny przebieg Nadwiślańskiego Szkalu Rowerowego
-  Ścieżki rowerowe projektowane w odrębnych opracowaniach
-  Ciągi pieszo-rowerowe projektowane w odrębnych opracowaniach
-  Istniejące ścieżki rowerowe

Zamawiający

Urząd Miasta Stołecznego Warszawy
 Biuro Drogowicza i Komunikacji
 ul. Sołec 48, 00-382 Warszawa, tel. (022) 525 17 69
www.um.warszawa.pl

Wykonawca
FABER MAUNSELL | AECOM
 FaberMaunsell Polska Sp. z o.o.
 02-394 Warszawa, Al. Jerozolimska 139/113
www.fabermansell.pl

Funkcja	Imię i nazwisko	Specjalność	Nr uprawnień	Podpis
Opracował	mgr inż. Jarosław Artwiż	środkowisko		<i>JA</i>
Opracował	mgr inż. Marcin Bednarzyk	drogi		<i>MBednarzyk</i>
Opracował	Michał Czernicki	drogi		<i>MCzernicki</i>
Opracował	mgr inż. Paweł Kujasz	ekonomia		<i>PKujasz</i>
Opracował	mgr inż. Andrzej Malinowski	drogi		<i>AMalinowski</i>
Opracował	mgr inż. Krzysztof Masłowski	drogi		<i>KMasłowski</i>
Opracował	mgr inż. Sławek Sama	drogi		<i>SSama</i>

Wzrost opracowania
 12.2008
 Analiza możliwości modernizacji Nadwiślańskiego Szkalu Rowerowego na odcinku od ul. Dziwoczony w granicach do granicy Dzielnicy Śródmieście I Dzielnicy Mokotów na wale przeciwpowodziowym
 1 : 1 000
 Szkal Rowerowy
 Szczegółowy przebieg NSR w obrębie projektowanej przebudowy ul. Dewajtis



Legenda

- Nadwiślański Szlak Rowerowy jako ciąg pieszo rowerowy lub pieszo jezdny
- Nadwiślański Szlak Rowerowy jako wydzielony ścieżka rowerowa
- proponowane ścieżki rowerowe jako łączniki z Nadwiślańskim Szlakiem Rowerowym
- Alternatywny przebieg Nadwiślańskiego Szkalu Rowerowego
- Ścieżki rowerowe projektowane w odrębnych opracowaniach
- Ciągi pieszo-rowerowe projektowane w odrębnych opracowaniach
- Istniejące ścieżki rowerowe



Urząd Miasta Stołecznego Warszawy
 Biuro Drogownictwa i Komunikacji
 ul. Solec 48, 00-382 Warszawa, tel. (022) 525 17 69
www.um.warszawa.pl

Wykonawca

FaberMaunsell Polska Sp. z o.o.
 02-304 Warszawa, Al. Jerozolimskie 133/113
www.fabermaunsell.pl

FABER MAUNSELL | AECOM

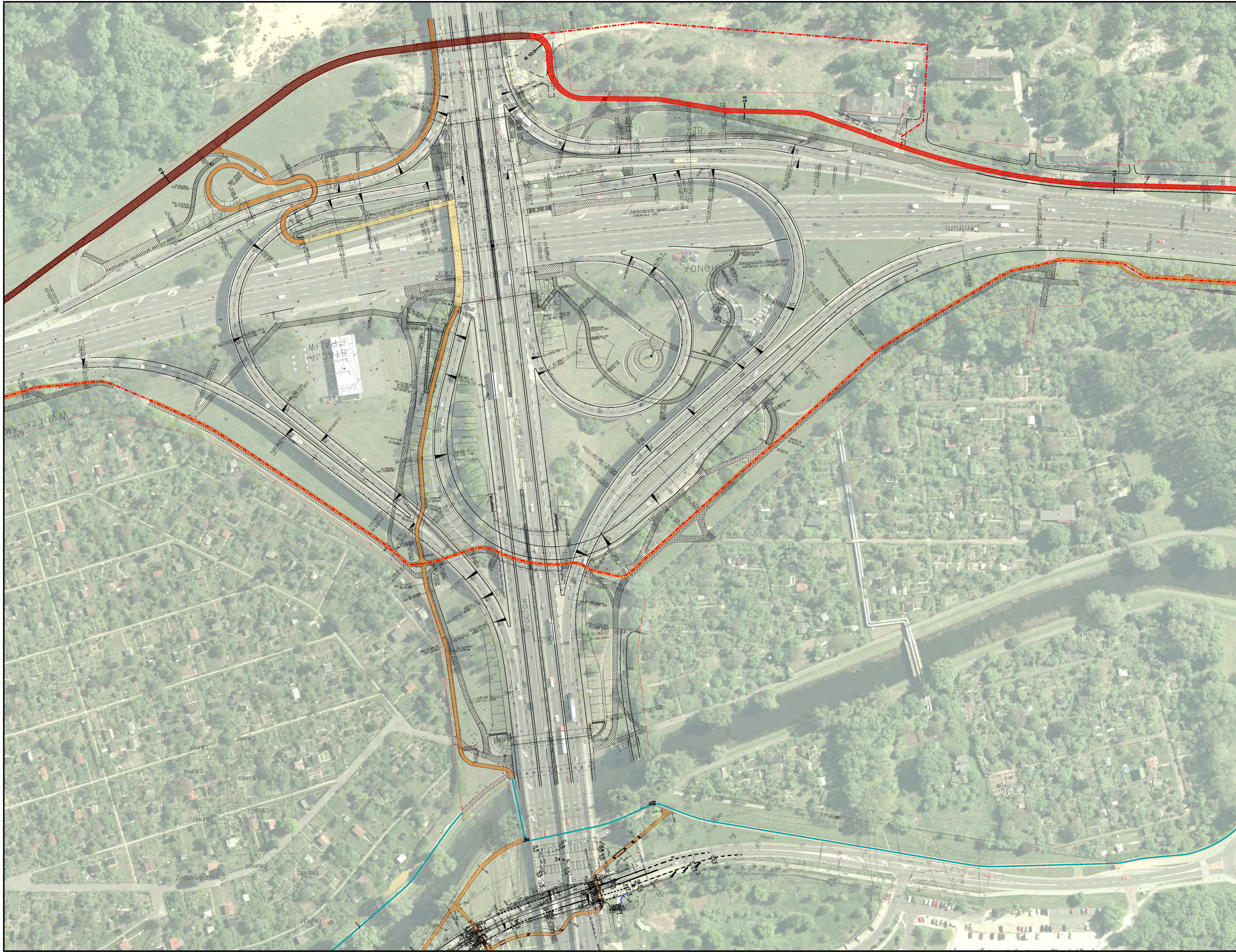
Funkcja	Imię i nazwisko	Specjalność	Nr uprawnień	Podpis
Opracował	inż. Jarosław Artowicz	środowisko		
Opracował	mgr inż. Marcin Bednarczyk	drogi		
Opracował	Michał Czernicki	drogi		
Opracował	mgr Paweł Kupisz	ekonomia		
Opracował	inż. Andrzej Malinowski	drogi		
Opracował	mgr inż. Krzysztof Masłowski	drogi		
Opracował	mgr inż. Stefan Sama	drogi		

Tytuł Opracowania
 Analiza możliwości modernizacji Nadwiślańskiego Szlaku Rowerowego na odcinku od ul. Dziwożony w Łomiankach do granicy między Dzielnicą Śródmieście i Dzielnicą Mokotów na wale przeciw-powodziowym

Data
12.2008
 Skala
1 : 1 000

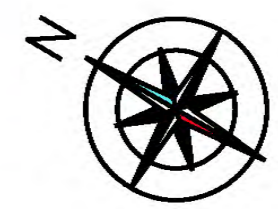
Tytuł Rysunku
 Szczegółowy przebieg NSR w obrębie projektowanej przebudowy ul. Gwiazdźstzej

Brandz
drogowa
 Nr Rysunku
5.3



Zestawienie sekcji:

4N4W2	5N4W2
9N4W2	10N4W2
14N4W2	15N4W2
20N4W2	16N4W1
	21N4W1



Legenda

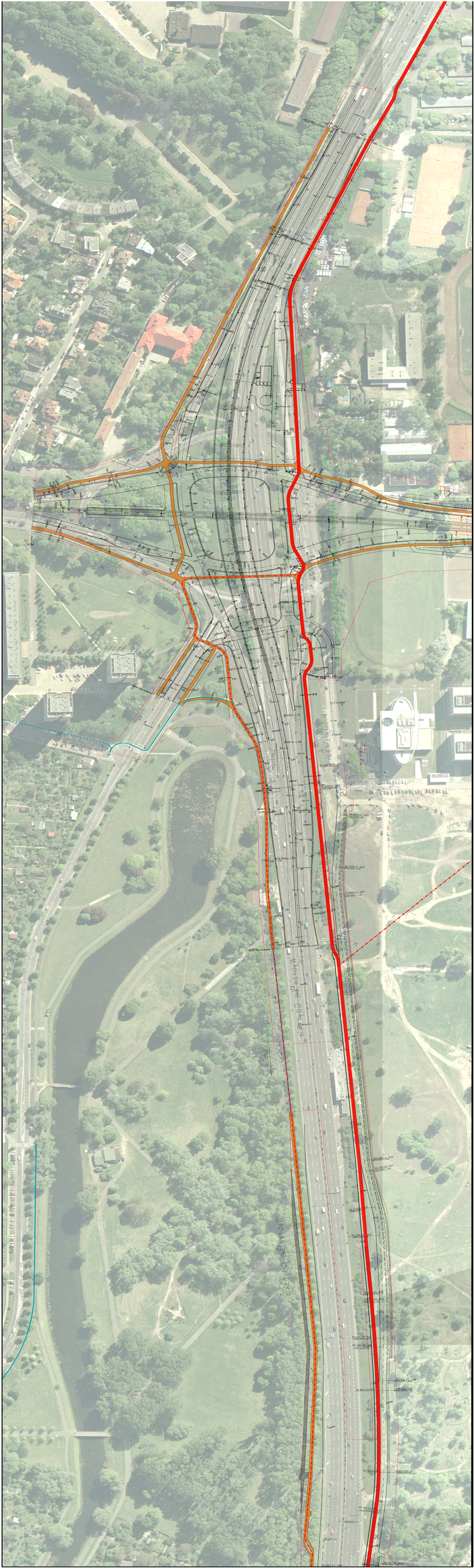
- Nadwiślański Szlak Rowerowy jako ciąg pieszo-rowerowy lub pieszo-jazdny
- Nadwiślański Szlak Rowerowy jako wydzielony ścieżka rowerowa
- proponowane ścieżki rowerowe jako łączniki z Nadwiślańskim Szlakiem Rowerowym
- Alternatywne przebiegi Nadwiślańskiego Szlakiu Rowerowego
- Ścieżki rowerowe projektowane w odrębnych opracowaniach
- Ciągi pieszo-rowerowa projektowane w odrębnych opracowaniach
- istniejące ścieżki rowerowe

Zamawiający: **Urząd Miasta Stołecznego Warszawy**
 Biuro Drogowicтва i Komunikacji
 ul. Solca 48, 00-382 Warszawa, tel. (022) 525 17 69
www.um.warszawa.pl

Wydawca: **FABER MAUNSELL | AECOM**
 FaberMaunsell Polska Sp. z o.o.
 02-304 Warszawa, Al. Jerozolimskie 139/113
www.fabermaunsell.pl

Funkcja	Imię i nazwisko	Specjalność	Nr uprawnień	Podpis
Opracował	inż. Jarosław Artwicz	środkowo		
Opracował	mgr inż. Marcin Bednarczyk	drogi		
Opracował	Michał Czernicki	drogi		
Opracował	mgr Paweł Kupisz	ekonomia		
Opracował	inż. Andrzej Malinowski	drogi		
Opracował	mgr inż. Krzysztof Masłowski	drogi		
Opracował	mgr inż. Sławek Sama	drogi		

Data opracowania: 12 2008
 Analiza możliwości modernizacji Nadwiślańskiego Szlakiu Rowerowego na odcinku od ul. Działoszyń w Łomiankach do granicy między Dzielnicą Śródmieście i Dzielnicą Mokotów na walin przeciw-powodziowym
 Skala: 1:1 000
 Nazwa: Szczegółowy przebieg NSR w obrębie projektowanej przebudowy Trasy Armii Krajowej
 Rodzaj: drogowy
 Nr rysunku: 5.4





0.00 3.00

0.00

0.00

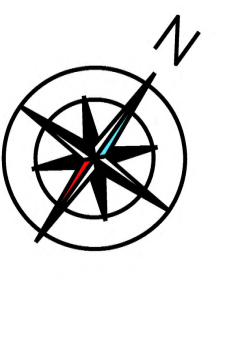
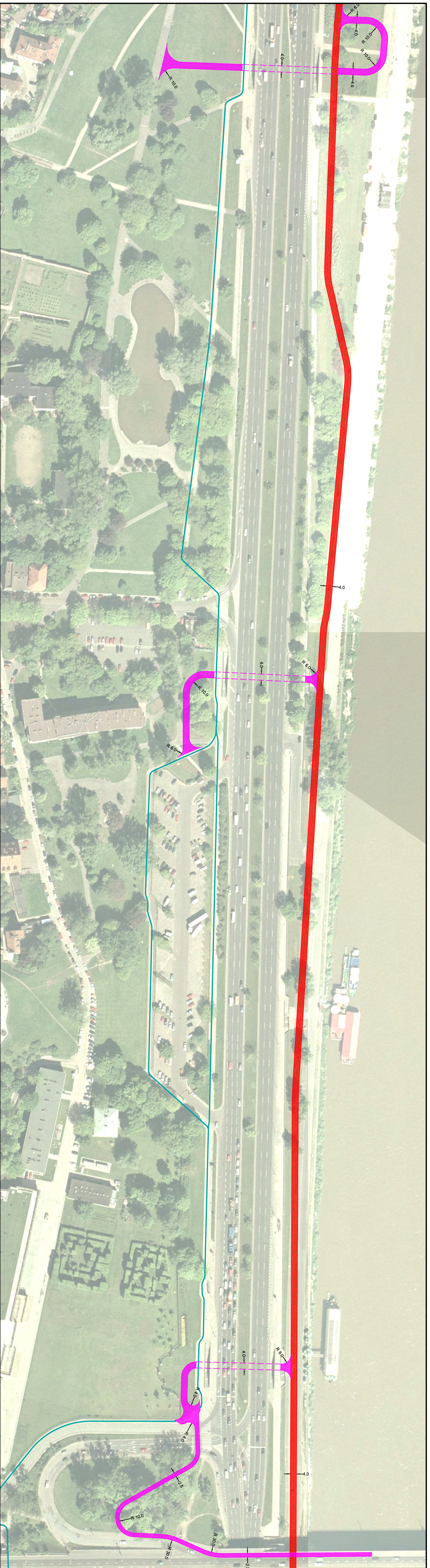
15 50.0

15 50.0

0.00

0.00

0.00



Legenda

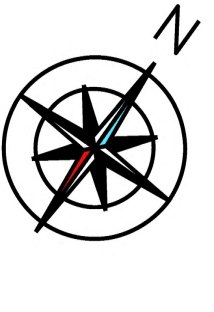
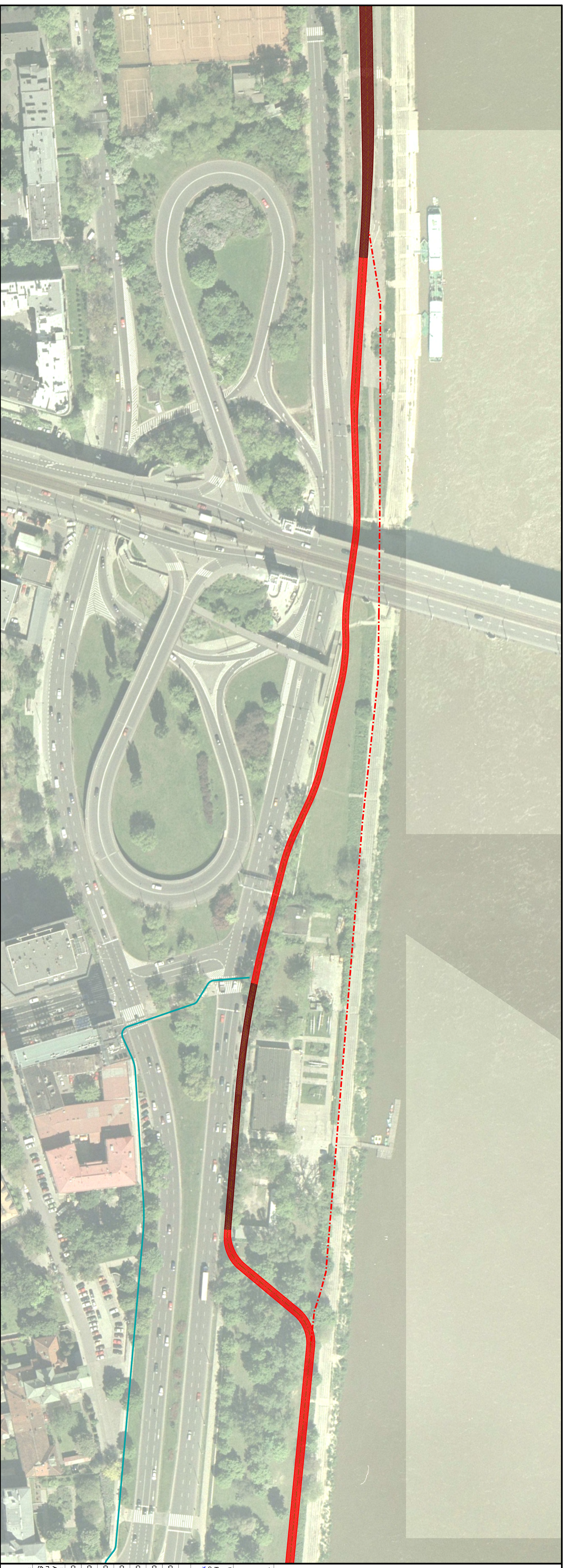
- Nadwiślański Szlak Rowerowy jako ciąg pieszo-rowerowy lub pieszo-jezdny
- Nadwiślański Szlak Rowerowy jako
- proponowane ścieżki rowerowe jako łączniki z Nadwiślańskim Szlakiem Rowerowym
- Alternatywne przebiegi Nadwiślańskiego Szlaku Rowerowego
- Ścieżki rowerowe projektowane w odrębnych opracowaniach
- Ciąg szlaku, nieurządzone projektowane w odrębnych opracowaniach
- Istniejąca ścieżka rowerowa

Zamawiający
Urząd Miasta Stolecznego Warszawy
 Biuro Projektowania i Komunikacji
 ul. Śnieg 46, Warszawa, tel. (022) 525 17 89
www.umstoleczny.pl

Wykonawca
FABER MAUNSELL | AECOM
 ul. Żelazna 13A, Warszawa, tel. (022) 525 17 89
www.fabermaussell.pl

Funkcja	Imię i nazwisko	Specjalność	Nr uprawnień	Podpis
Opracował	mgr inż. Jacek Kowalczyk	światłotek		<i>JK</i>
Opracował	mgr inż. Marcin Biedrzycki	drogi		<i>MB</i>
Opracował	Michał Czernicki	drogi		<i>MC</i>
Opracował	mgr Paweł Kujasz	ekologia		<i>PK</i>
Opracował	mgr inż. Andrzej Malinowski	drogi		<i>AM</i>
Opracował	mgr inż. Krzysztof Masiński	drogi		<i>KM</i>
Opracował	mgr inż. Sławo Serna	drogi		<i>SS</i>

Tytuł opracowania: Analiza możliwości modernizacji Nadwiślańskiego Szlaku Rowerowego na odcinku od ul. Dworkowy w Łomiankach do granicy między Dzielnicą Śródmiejską i Dzielnicą Mokotów na wale przeciwpowodziowym
 Data: 12.2008
 Skala: 1 : 1 000
 Status: droga
 Nr formularza: 57



Legenda

- Nadwiślański Szlak Rowerowy jako ciąg pieszo rowerowy lub pieszo jezdny
- Nadwiślański Szlak Rowerowy jako wydzielony szlak rowerowy
- proponowane ścieżki rowerowe jako łączniki z Nadwiślańskim Szlakiem Rowerowym
- Alternatywny przebieg Nadwiślańskiego Szkalu Rowerowego
- Ścieżki rowerowe projektowane w odrębnych opracowaniach
- Ciągi pieszo-rowerowe projektowane w odrębnych opracowaniach
- Istniejące ścieżki rowerowe

Zamawiający

Urząd Miasta Stołecznego Warszawy
 Biuro Drogownictwa i Komunikacji
 ul. Sołec 48, 00-382 Warszawa, tel. (022) 525 17 69
www.um.warszawa.pl

Wykonawca
 FaberMaunSELL Polska Sp. z o.o.
 02-394 Warszawa, Al. Jerozolimskie 139/113
www.fabermansell.pl | **FABER MAUNSELL** | AECOM

Funkcja	Imię i nazwisko	Specjalność	Nr uprawnień	Podpis
Operational	mgr Jarosław Aronowicz	środkowo		<i>JA</i>
Operational	mgr inż. Marcin Bednarczyk	drogi		<i>MBednar</i>
Operational	Michał Czernicki	drogi		<i>MCzern</i>
Operational	mgr Paweł Kujasz	ekonomia		<i>PKujasz</i>
Operational	mgr Andrzej Makowski	drogi		<i>AMakowski</i>
Operational	mgr inż. Krzysztof Masowski	drogi		<i>KMasowski</i>
Operational	mgr inż. Sławek Sarna	drogi		<i>SSarna</i>

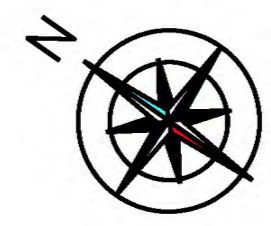
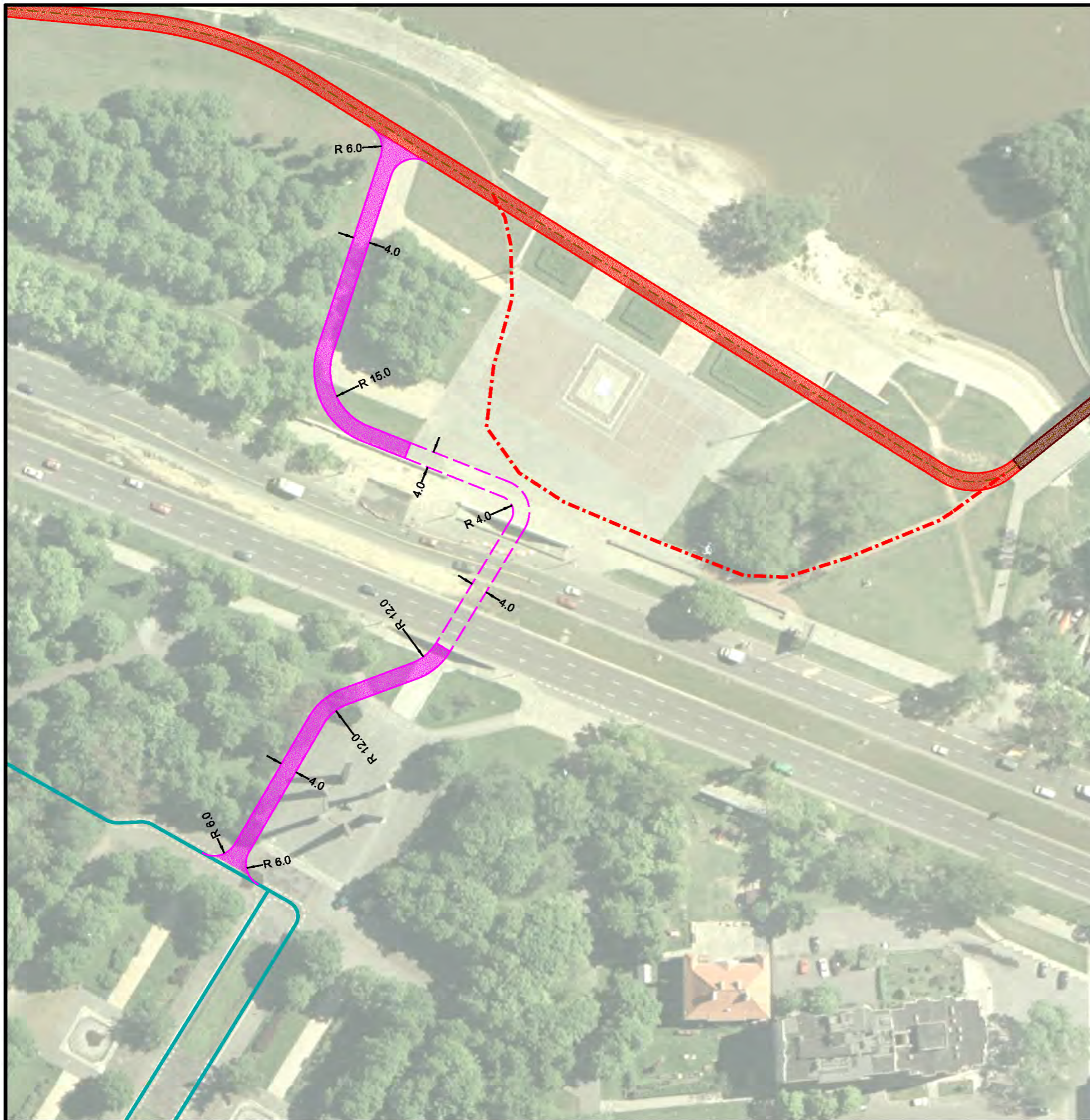
Formalności
 Analiza możliwości modernizacji Nadwiślańskiego Szkalu Rowerowego na odcinku od ul. Dziwoczony w kierunku do granicy Dzielnicy Śródmieście I Dzielnicy Mokotów na wale przeciw-powodziowym

Formalności
 Szczegółowy przebieg NSR w obrębie Mostu Poniatowskiego

Data
 12.2008

Skala
 1 : 1 000

Formalności
 Status drogowy
 58



Legenda

-  Nadwiślański Szlak Rowerowy jako ciąg pieszo rowerowy lub pieszo jezdny
-  Nadwiślański Szlak Rowerowy jako wydzielony ścieżka rowerowa
-  proponowane ścieżki rowerowe jako łączniki z Nadwiślańskim Szlakiem Rowerowym
-  Alternatywny przebieg Nadwiślańskiego Szkalu Rowerowego
-  Ścieżki rowerowe projektowane w odrębnych opracowaniach
-  Ciągi pieszo-rowerowe projektowane w odrębnych opracowaniach
-  Istniejące ścieżki rowerowe

Zamawiający



Urząd Miasta Stołecznego Warszawy
 Biuro Drogownictwa i Komunikacji
 ul. Solec 48, 00-382 Warszawa, tel. (022) 525 17 69
www.um.warszawa.pl

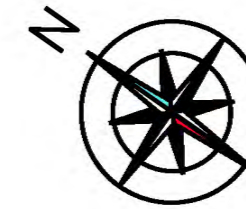
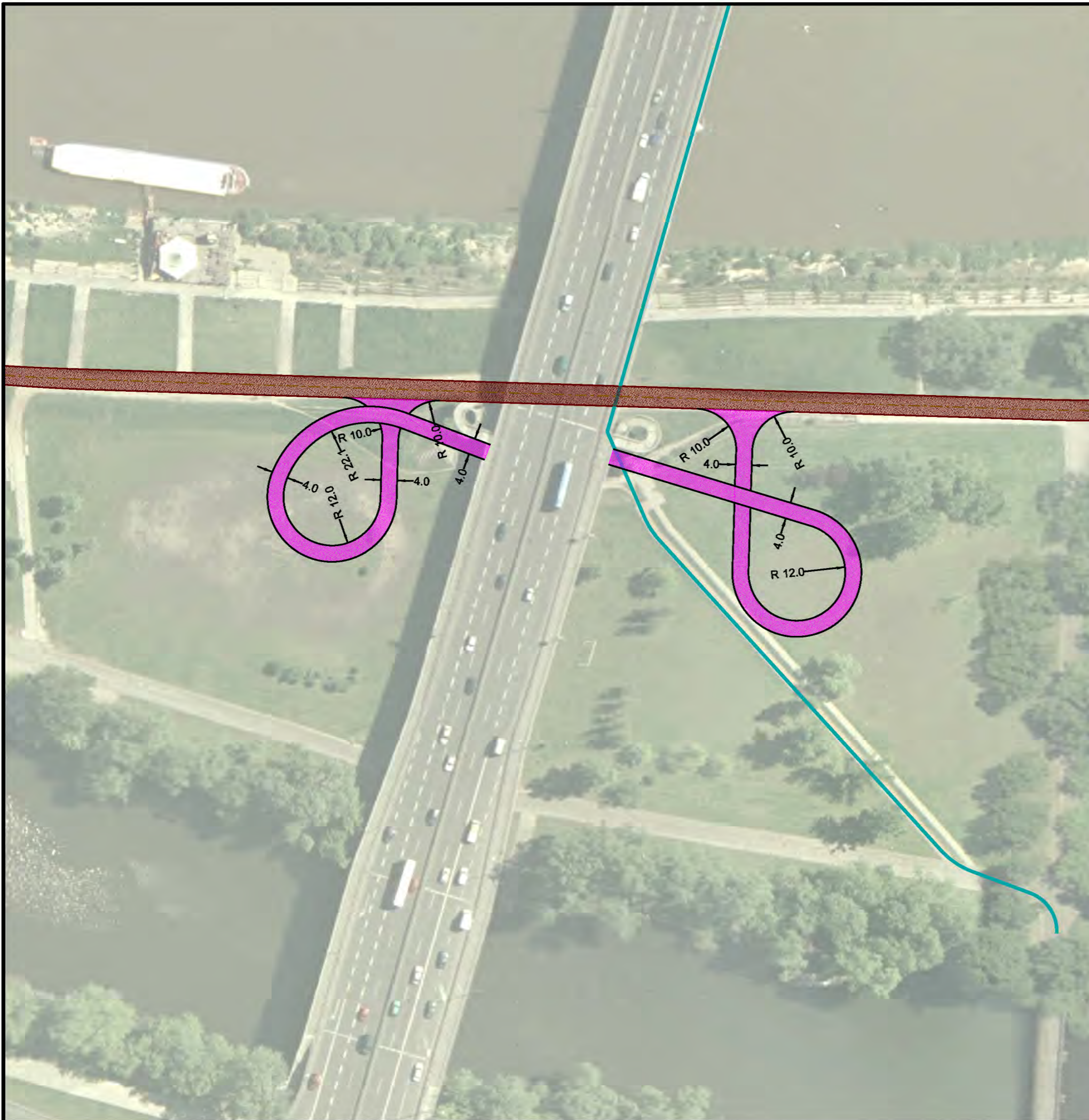
Wykonawca

FaberMaunsell Polska Sp. z o.o.
 02-304 Warszawa, Al. Jerozolimskie 133/113
www.fabermaunsell.pl



Funkcja	Imię i nazwisko	Specjalność	Nr uprawnień	Podpis
Opracował	inż. Jarosław Artowicz	środowisko		
Opracował	mgr inż. Marcin Bednarczyk	drogi		
Opracował	Michał Czernicki	drogi		
Opracował	mgr Paweł Kupisz	ekonomia		
Opracował	inż. Andrzej Malinowski	drogi		
Opracował	mgr inż. Krzysztof Masłowski	drogi		
Opracował	mgr inż. Stefan Sama	drogi		

Tytuł Opracowania	Data
Analiza możliwości modernizacji Nadwiślańskiego Szlaku Rowerowego na odcinku od ul. Dziwożony w Łomiankach do granicy między Dzielnicą Śródmieście i Dzielnicą Mokotów na wale przeciw-powodziowym	12.2008
Tytuł Rysunku	Skala
Szczegółowy przebieg NSR w obrębie istniejącego przejścia podziemnego przy Pomniku Sopera	1 : 1 000
	Brandz
	drogowa
	Nr Rysunku
	5.9



Legenda

- Nadwiślański Szlak Rowerowy jako ciąg pieszo rowerowy lub pieszo jezdny
- Nadwiślański Szlak Rowerowy jako wydzielony ścieżka rowerowa
- proponowane ścieżki rowerowe jako łączniki z Nadwiślańskim Szlakiem Rowerowym
- Alternatywny przebieg Nadwiślańskiego Szkalu Rowerowego
- Ścieżki rowerowe projektowane w odrębnych opracowaniach
- Ciągi pieszo-rowerowe projektowane w odrębnych opracowaniach
- Istniejące ścieżki rowerowe

Zamawiający



Urząd Miasta Stołecznego Warszawy
 Biuro Drogownictwa i Komunikacji
 ul. Solec 48, 00-382 Warszawa, tel. (022) 525 17 69
www.um.warszawa.pl

Wykonawca

FaberMaunsell Polska Sp. z o.o.
 02-304 Warszawa, Al. Jerozolimskie 133/113
www.fabermaunsell.pl

FABER MAUNSELL | AECOM

Funkcja	Imię i nazwisko	Specjalność	Nr uprawnień	Podpis
Opracował	inż. Jarosław Artowicz	środowisko		
Opracował	mgr inż. Marcin Bednarczyk	drogi		
Opracował	Michał Czernicki	drogi		
Opracował	mgr Paweł Kupisz	ekonomia		
Opracował	inż. Andrzej Malinowski	drogi		
Opracował	mgr inż. Krzysztof Masłowski	drogi		
Opracował	mgr inż. Stefan Sama	drogi		

Tytuł Opracowania
 Analiza możliwości modernizacji Nadwiślańskiego Szlaku Rowerowego na odcinku od ul. Dziwożony w Łomiankach do granicy między Dzielnicą Śródmieście i Dzielnicą Mokotów na wale przeciw-powodziowym

Data
12.2008

Tytuł Rysunku
 Szczegółowy przebieg NSR w obrębie Mostu Łazienkowskiego

Skala
1 : 1 000

Brandz
drogowa

Nr Rysunku
5.10