

Studium techniczno-ekonomiczno-środowiskowe oraz materiały do wniosku do decyzji o środowiskowych uwarunkowaniach rozbudowy drogi krajowej nr 7 do parametrów drogi ekspresowej na odcinku od granicy województwa warmińsko-mazurskiego do początku obwodnicy Płońska.

UWARUNKOWANIA ŚRODOWISKOWE

skala 1:10 000

1. Analizowane elementy projektowanej sieci drogowej

- Wariant 0
- Wariant 1
- Wariant 2
- Wariant 4
- Wariant 4a

2. Przyrodnicze obszary i obiekty prawnie chronione

- Obszar Natura 2000
- "Doliny Wkrzy i Mławki" - Obszar Specjalnej Ochrony Ptaków (OSO)
- Rezerwat przyrody
- "Góra Dąbowa" i "Dzietkarszewo"
- Obszary Chronionego Krajobrazu
- Nadkrzański Obszar Chronionego Krajobrazu
- Zieluńsko-Rzęgowski Obszar Chronionego Krajobrazu
- Pomniki przyrody
- Użytki ekologiczne

3. Środowisko kulturowe

- Obiekty zabytkowe i obiekty objęte ochroną konserwatorską (park podworski, dwory, kościoła wąskatorowa)
- Cmentarze
- Stanowiska archeologiczne
- Miejsca pamięci

4. Elementy struktury geograficzno-przyrodniczej

- Lasy
- Lasy głęboczarne
- Łąki i pastwiska
- Zadrzewienia
- Sady
- Podmokłości
- Zarośla i trzcinowiska
- Rzeki
- Lokalne ciekły i rowy melioracyjne
- Stawy

5. Powierzchnia ziemi, geologia, gleby

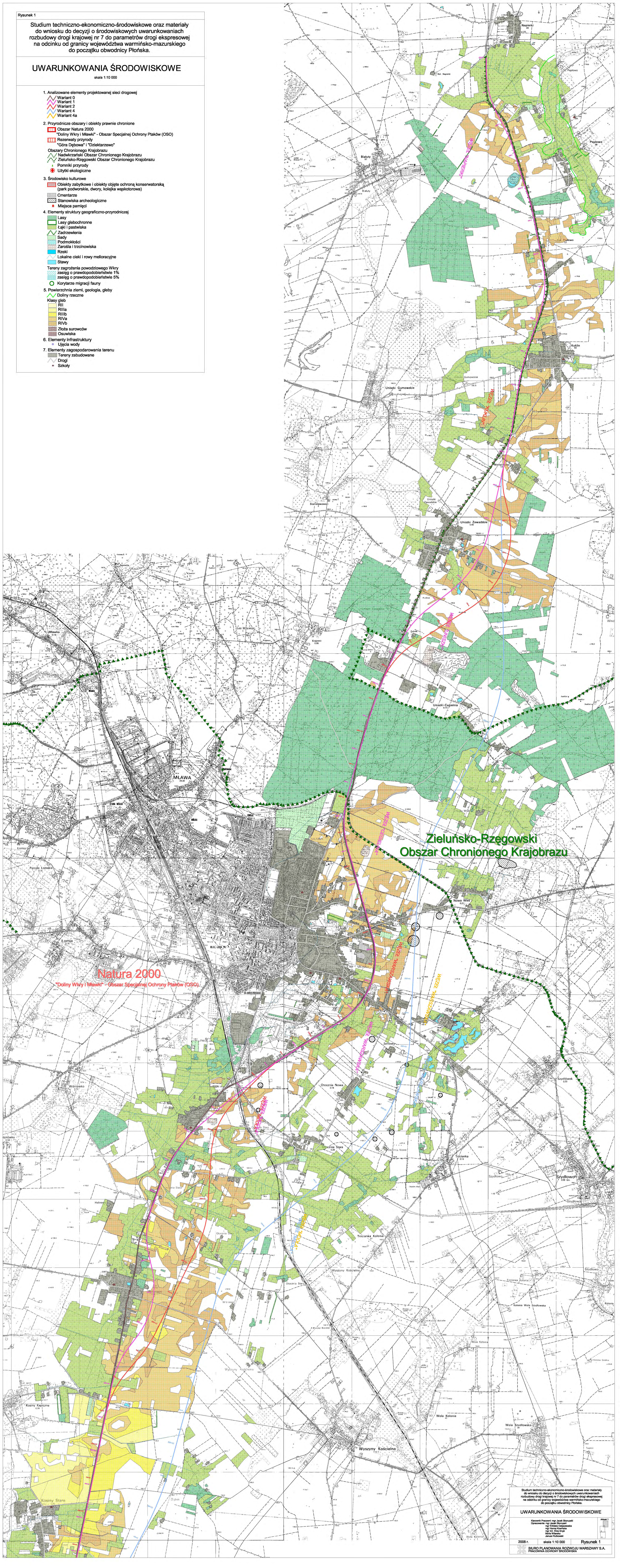
- Doliny rzeczne
- Klasy gleb
- RIIa
- RIIb
- RIVa
- RIVb
- Złóża surowców
- Osuwiska

6. Elementy infrastruktury

- Ujęcia wody

7. Elementy zagospodarowania terenu

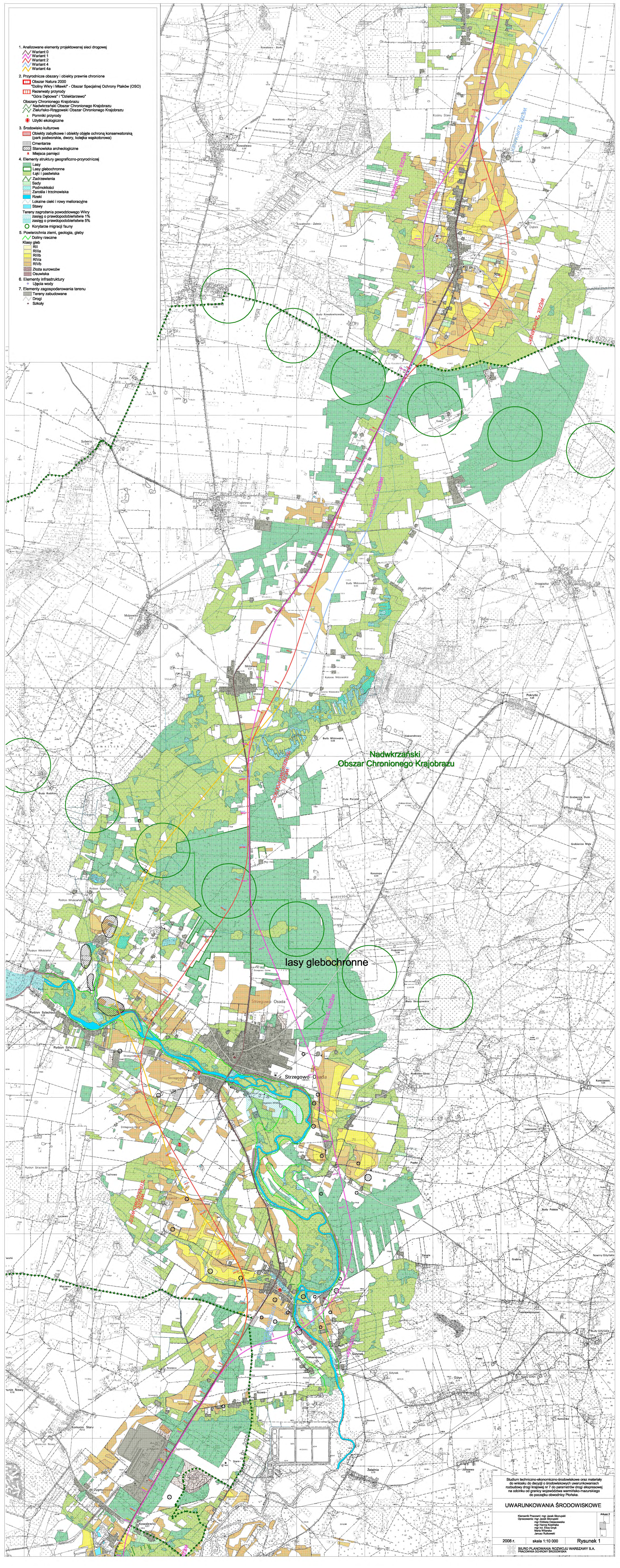
- Tereny zabudowane
- Drogi
- Szaki



Zieluńsko-Rzęgowski
Obszar Chronionego Krajobrazu

Natura 2000
"Doliny Wkrzy i Mławki" - Obszar Specjalnej Ochrony Ptaków (OSO)

- Analizowane elementy projektowanej sieci drogowej
 - Wariant 0
 - Wariant 1
 - Wariant 2
 - Wariant 4
 - Wariant 4a
- Przyrodnicze obszary i obiekty prawnie chronione
 - Obszar Natura 2000
 - "Dolina Włky i Mławki" - Obszar Specjalnej Ochrony Ptaków (OSO)
 - Rezerwat przyrody
 - "Góra Dębowa" i "Dziękatrzewo"
 - Obszary Chronionego Krajobrazu
 - Nadwkrzański Obszar Chronionego Krajobrazu
 - Zieluńsko-Rzęgowski Obszar Chronionego Krajobrazu
 - Pomniki przyrody
 - Użytki ekologiczne
- Środowisko kulturowe
 - Obiekty zabytkowe i obiekty objęte ochroną konserwatorską (parki podworskie, dwory, kolegiata wąskotorowa)
 - Cmentarze
 - Stanowiska archeologiczne
 - Miejsca pamięci
- Elementy struktury geograficzno-przyrodniczej
 - Lasy
 - Lasy glebochronne
 - Łąki i pastwiska
 - Zadrzewienia
 - Sady
 - Podmokłości
 - Zarośla i trzcinowiska
 - Rzeki
 - Lokalne ciek i rowy melioracyjne
 - Stawy
 - Tereny zagrożenia powodziowego Włky zasięgu o prawdopodobieństwie 1% zasięgu o prawdopodobieństwie 5%
 - Korytarze migracji fauny
- Powierzchnia ziemi, geologia, gleby
 - Doliny rzeczne
 - Klasy gleb
 - R1I
 - R1IIa
 - R1IIb
 - R1Va
 - R1Vb
 - Złóża surowców
 - Osuwiska
- Elementy infrastruktury
 - Ujęcia wody
- Elementy zagospodarowania terenu
 - Tereny zabudowane
 - Drogi
 - Szkoły



Nadwkrzański
Obszar Chronionego Krajobrazu

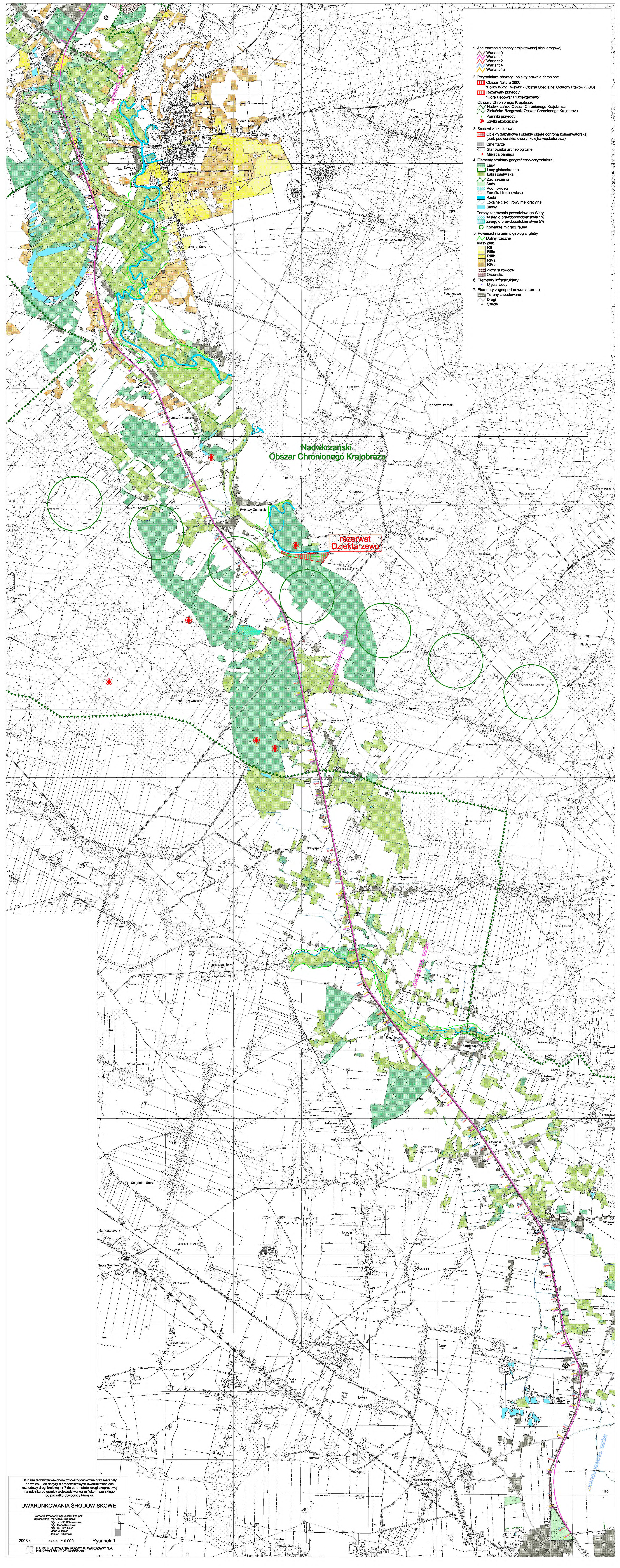
lasów glebochronnych

Studium techniczno-ekonomiczno-środowiskowe oraz materiały do wniosku do decyzji o środowiskowych uwarunkowaniach rozbudowy drogi krajowej nr 7 do parametrów drogi ekspresowej na odcinku od granicy województwa warmińsko-mazurskiego do początku obwodnicy Płońska.

UWARUNKOWANIA ŚRODOWISKOWE

Konwent Pracowni: mgr. Jacek Skupski
 Opracowanie: mgr. Jacek Skupski
 mgr. Elżbieta Chojnowska
 mgr. Hanna Kozłowska
 mgr. Wioletta Górska
 mgr. Janusz Rutkowski

2008 r. skala 1:10 000 Rysunek 1
 BIURO PLANOWANIA ROZWOJU WARSZAWY S.A.
 PRACOWNIA OCHRONY ŚRODOWISKA



- Analizowane elementy projektowanej sieci drogowej
 - Wariant 0
 - Wariant 1
 - Wariant 2
 - Wariant 4
- Przyrodnicze obszary i obiekty prawnie chronione
 - Obszar Natura 2000
 - Doliny Wkrzy i Miawki - Obszar Specjalnej Ochrony Ptaków (OSO)
 - Rezerwat przyrody "Góra Dębowa" i "Dziektarzewo"
 - Obszary Chronionego Krajobrazu
 - Nadwkrzański Obszar Chronionego Krajobrazu
 - Zieluńsko-Rzgowski Obszar Chronionego Krajobrazu
 - Pomniki przyrody
 - Użytki ekologiczne
- Środowisko kulturowe
 - Obiekty zabytkowe i obiekty objęte ochroną konserwatorską (parki podworskie, dwory, kościoły wąskotorowe)
 - Omentarze
 - Stanowiska archeologiczne
 - Miejsca pamięci
- Elementy struktury geograficzno-przyrodniczej
 - Lasy głęboczarne
 - Ląki i pastwiska
 - Zadrzewienia
 - Sady
 - Podmokłości
 - Zarośla i trzcinowiska
 - Rzeki
 - Lokalne ciek i rowy melioracyjne
 - Stawy
 - Tereny zagrożenia powodziowego Wkrzy zasięgu o prawdopodobieństwie 1% zasięgu o prawdopodobieństwie 5%
 - Koryta migracji fauny
- Powierzchnia ziemi, geologia, gleby
 - Doliny rzeczne
 - Klasy gleb
 - R1I
 - R1IIa
 - R1IIb
 - R1Va
 - R1Vb
 - Złóżka surowców
 - Osuwiska
- Elementy infrastruktury
 - Ujęcia wody
- Elementy zagospodarowania terenu
 - Tereny zabudowane
 - Drogi
 - Szkoły

Nadwkrzański
Obszar Chronionego Krajobrazu

rezerwat
Dziektarzewo

Studium techniczno-ekonomiczno-środowiskowe oraz materiały do wniosku do decyzji o środowiskowych uwarunkowaniach rozbudowy drogi krajowej nr 7 do parametrów drogi ekspresyjnej na odcinku od granicy województwa warmińsko-mazurskiego do początku obwodnicy Piłtaka.

UWARUNKOWANIA ŚRODOWISKOWE

Kierownik Pracowni: mgr Jacek Skonupski
Opracowanie: mgr Elżbieta Ostaszewska
mgr Hanna Kowalska
mgr inż. Elżbieta Dąb
mgr inż. Marcin Włoch
mgr inż. Jacek Rykowski

2008 r. skala 1:10 000 Rysunek 1

BIURO PLANOWANIA ROZWOJU WARSZAWY S.A.
PRACOWNIA OCHRONY ŚRODOWISKA