

# LEGENDA

## Wariant I

- Granica pasa drogowego projektowanej drogi ekspresowej S7
- Oś projektowanej drogi ekspresowej S7
- Elementy projektowanej drogi ekspresowej S7

## Wariant II

- Granica pasa drogowego projektowanej drogi ekspresowej S7
- Oś projektowanej drogi ekspresowej S7
- Elementy projektowanej drogi ekspresowej S7

## Izolacje hałasu

- Zasięgi przekroczeń dopuszczalnych wartości hałasu dla roku 2028 - pora nocy - 50dB
- Zasięgi przekroczeń dopuszczalnych wartości hałasu dla roku 2028 - pora dnia - 55dB
- Zasięgi przekroczeń dopuszczalnych wartości hałasu dla roku 2028 - pora dnia - 60dB
- Zasięgi przekroczeń dopuszczalnych wartości hałasu dla roku 2028-pora nocy-50dB, po zastosowaniu zabezpieczeń
- Zasięgi przekroczeń dopuszczalnych wartości hałasu dla roku 2028-pora dnia-55dB, po zastosowaniu zabezpieczeń
- Zasięgi przekroczeń dopuszczalnych wartości hałasu dla roku 2028-pora dnia-60dB, po zastosowaniu zabezpieczeń

## Budynki

- Budynki chronione w zakresie klimatu akustycznego
- Budynki niechronione w zakresie klimatu akustycznego
- Tereny zabudowy mieszkaniowej jednorodzinnej określone na podstawie MPZP lub SUIKZPG
- Tereny zabudowy mieszkaniowo - usługowej określone na podstawie MPZP lub SUIKZPG
- Tereny zabudowy zagrodowej określone na podstawie MPZP lub SUIKZPG

## Rozwiązania minimalizujące negatywne oddziaływanie na środowisko

- Ekrany akustyczne
- Przepusty
- Zbiorniki w ramach projektowanego odwodnienia
- Odtworzony zbiornik dostosowany do rozrodu płazów
- Urządzenia podczyszczające

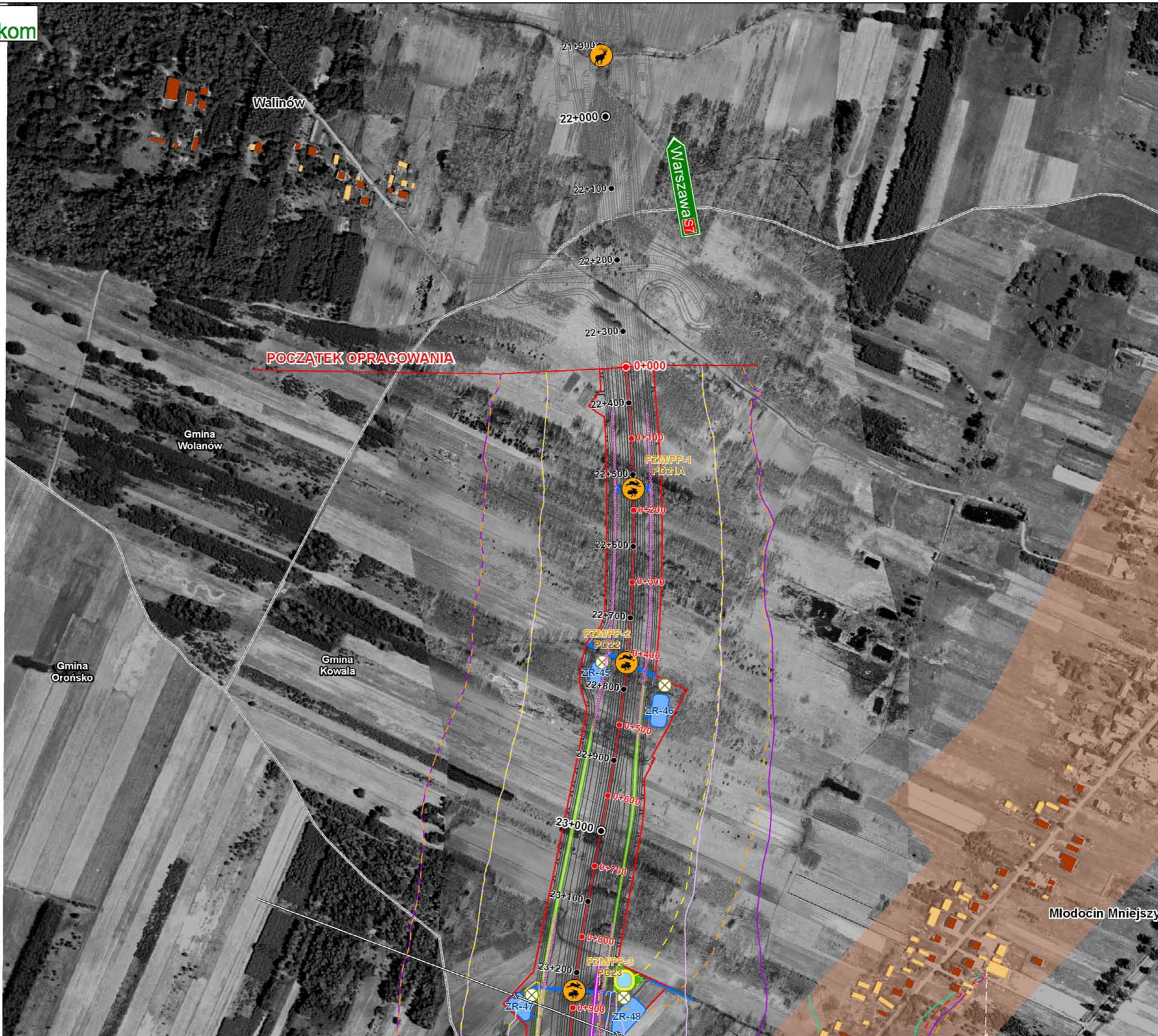
## Przejścia dla zwierząt

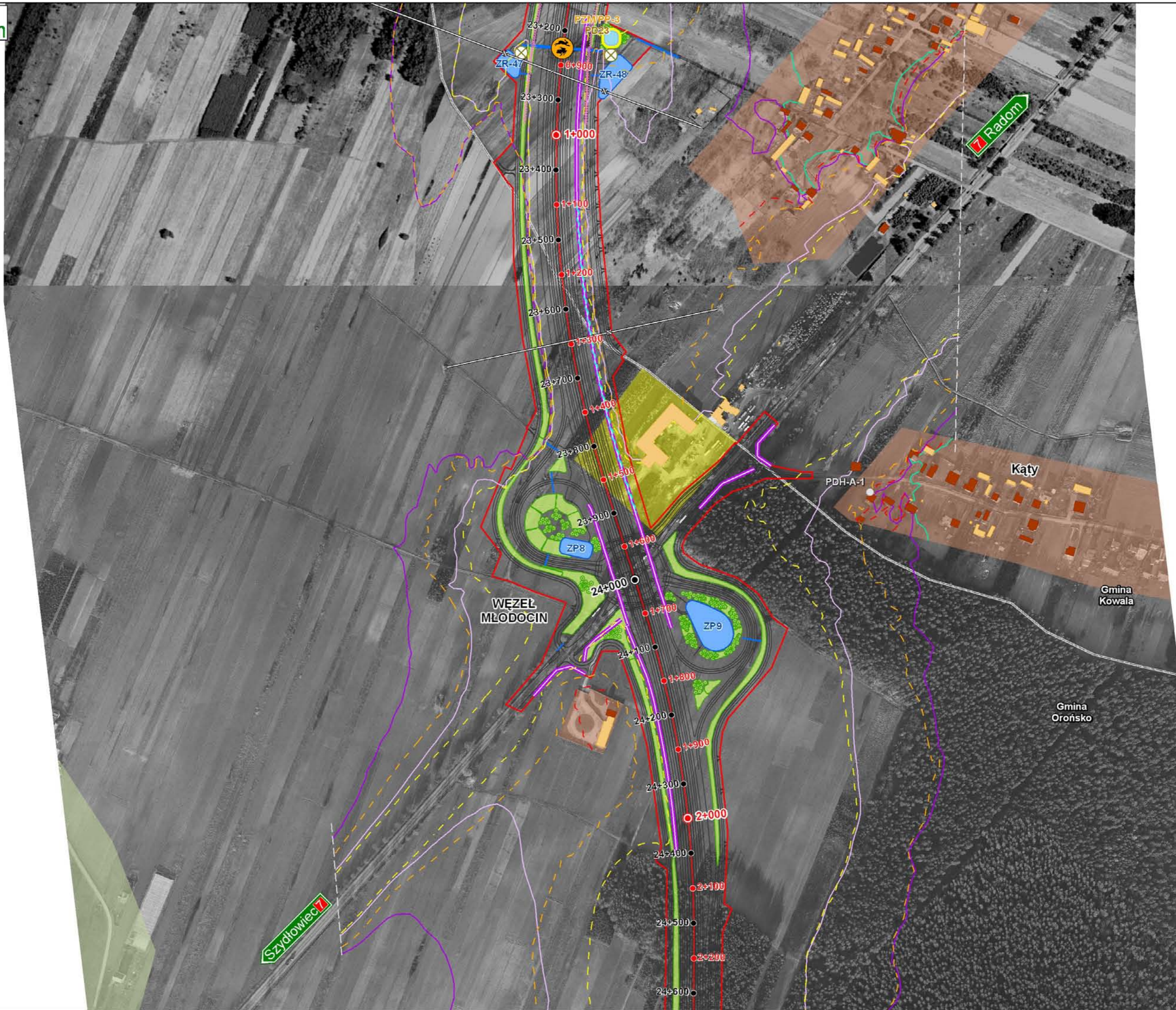
- Przejście dla zwierząt małych i płazów
- Przejście dla zwierząt małych
- Przejście dla zwierząt średnich
- Przejście dolne dla zwierząt dużych
- Płotki naprowadzające dla płazów

## Projekt zieleni

- Drzewa i krzewy
- Odtwarzana część strefy ekotonowej
- Zieleń o charakterze izolacyjnym i osłonowym
- Zieleń na ekranach akustycznych (pnącza)
- Proponowane punkty pomiaru hałasu w ramach analizy porealizacyjnej
- Przekładana linia WN 110kV
- Cieki
- Granice gmin

Wykonawca: <b>ekkom</b> ul. Wadowicka 8i, 30-415 Kraków tel./fax (012) 267-23-33, 269-65-40 e-mail: biuro@ek-kom.pl, www.ek-kom.pl, www.edroga.p		EKKOM Sp. z o.o. ul. Wadowicka 8i, 30-415 Kraków tel./fax (012) 267-23-33, 269-65-40 e-mail: biuro@ek-kom.pl, www.ek-kom.pl, www.edroga.p		
Inwestor: <b>GDDKiA</b> Generalna Dyrekcja Dróg Krajowych i Autostrad Oddział w Warszawie ul. Mińska 25 03-808 Warszawa		Nazwa opracowania: Raport o oddziaływaniu na środowisko przedsięwzięcia pn.: „Budowa drogi krajowej Nr S7 o parametrach trasy ekspresowej po nowym śladzie na odcinku Młodocin – Krogulcza Sucha - Orońsko”		
Tytuł rysunku: Lokalizacja urządzeń chroniących środowisko oraz punktów analizy porealizacyjnej				
<i>Funkcja</i>	<i>Imię i Nazwisko</i>	<i>Podpis</i>	<i>Stadium</i>	<i>Skala</i>
Opracował	mgr Tomasz Szopa		DoŚU	1:5 000
Sprawdzała	mgr Iwona Kreft-Boufał		Branża	
Sprawdzał	mgr Daniel Maranda		OŚ	nr zał.
Warszawa, lipiec 2010 r.			nr umowy: 06/OŚ/2009	
			<b>5</b>	





Szydlowiec 7

MIEJSCE POŁĄCZENIA ODCINKA DAMART I TEBODIN

Krogulcza Sucha

PDH-A-2

PZM-4  
PZM-1

PZS-5  
WD-01

PZMPP-6  
PZMPP-2

PZS-7  
MD-02

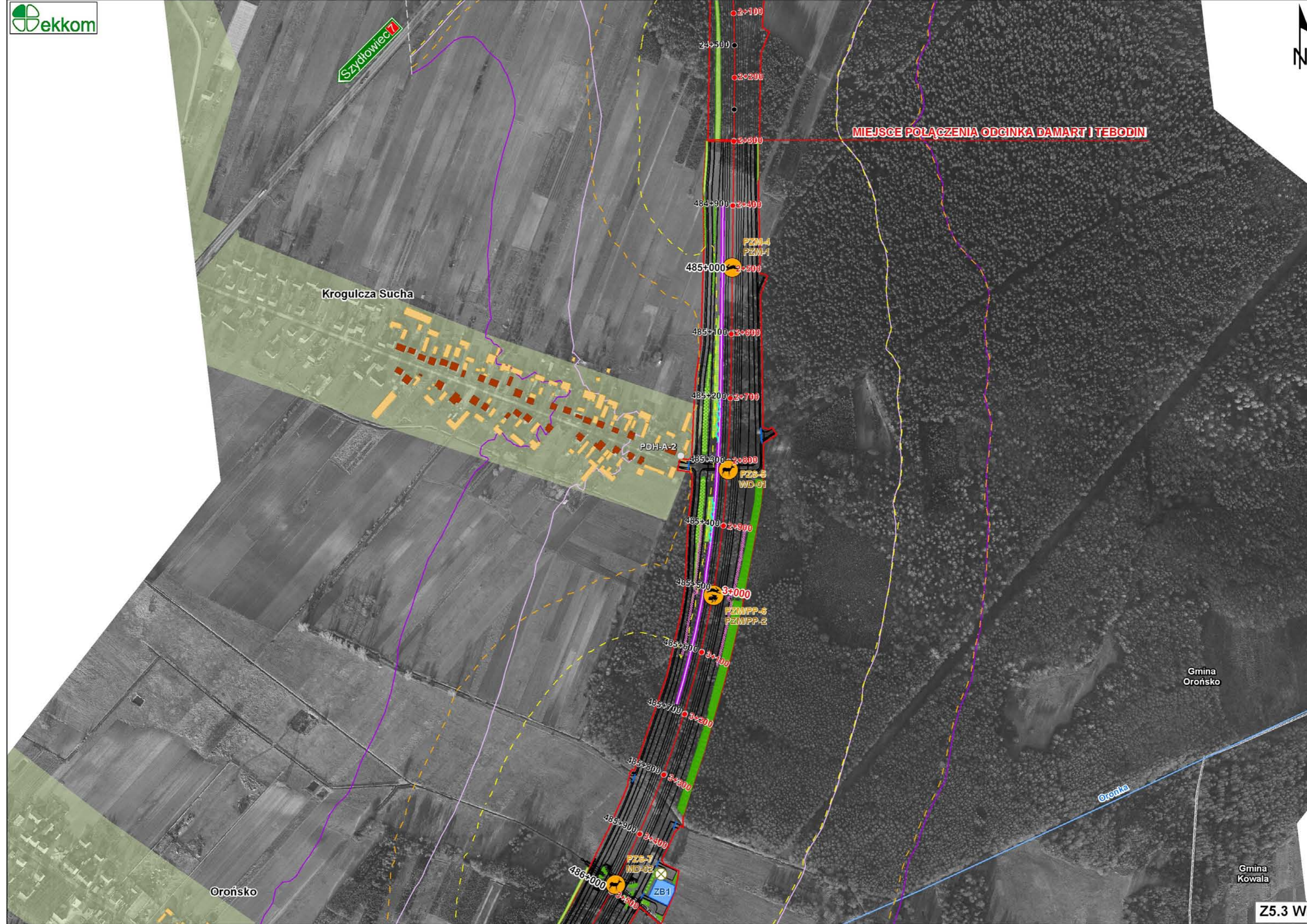
ZB1

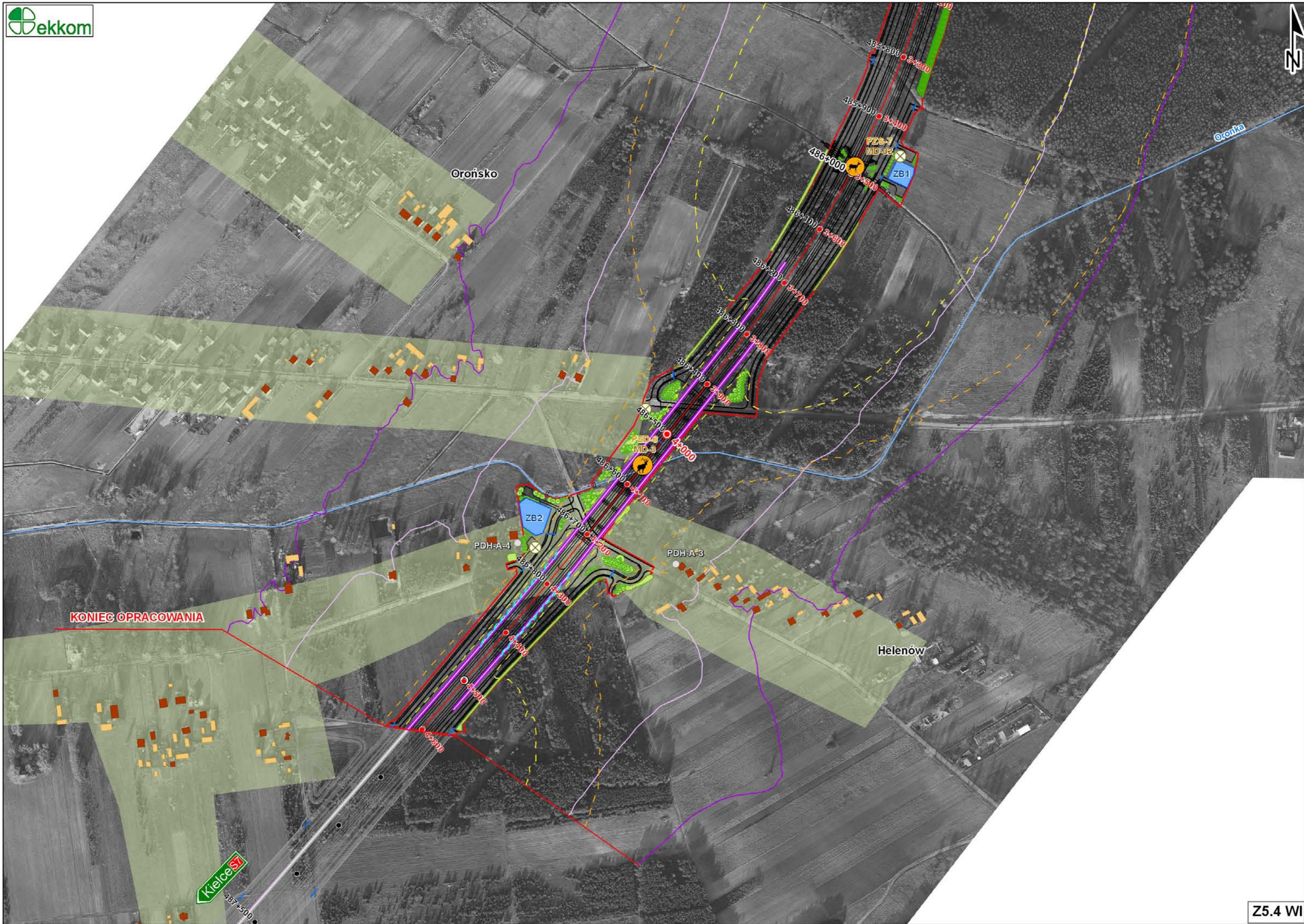
Gmina Orońsko

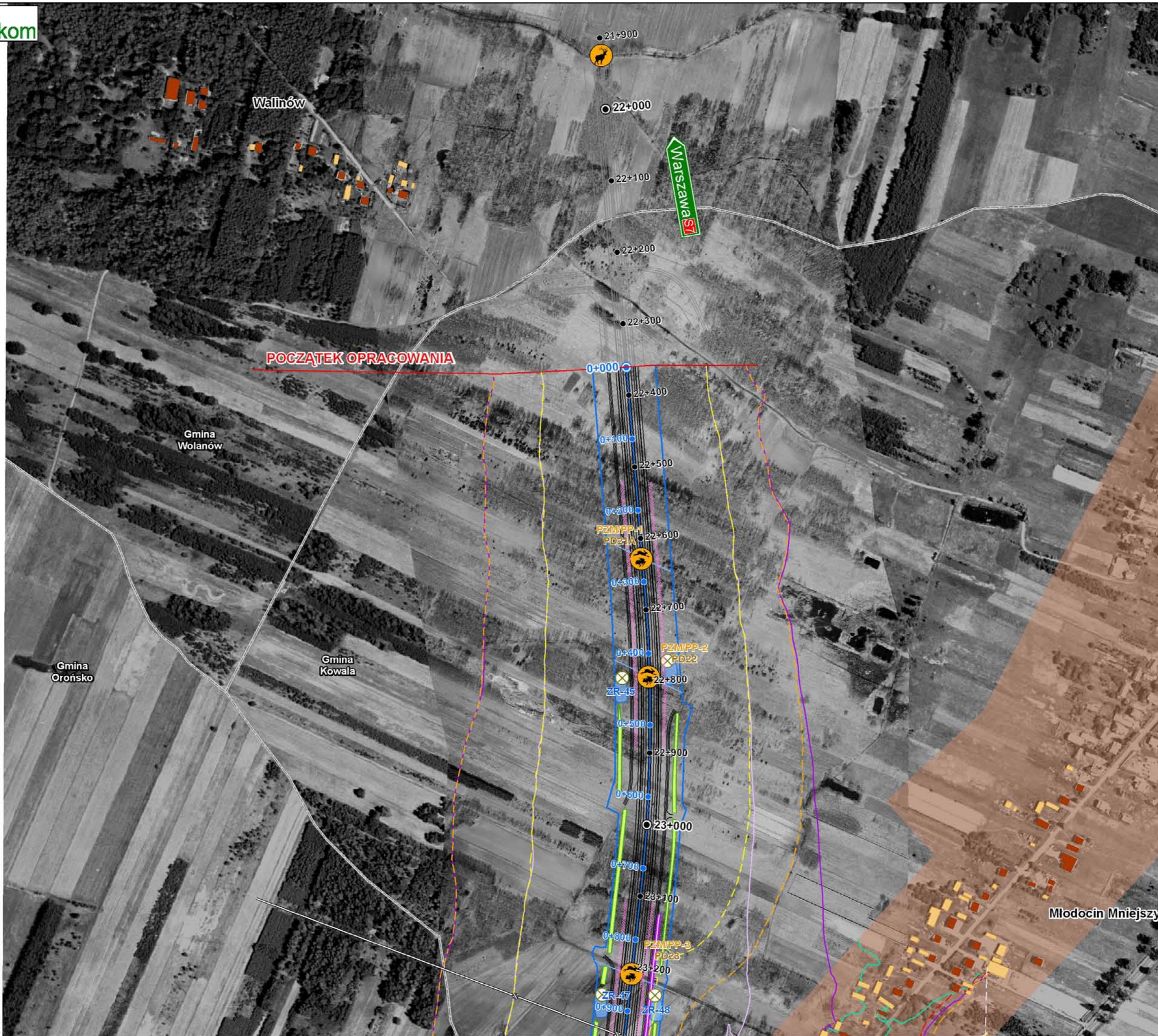
Gmina Kowala

Orońsko

Orońska









Szydlowiec 7

Krogulcza Sucha

Gmina Orońsko

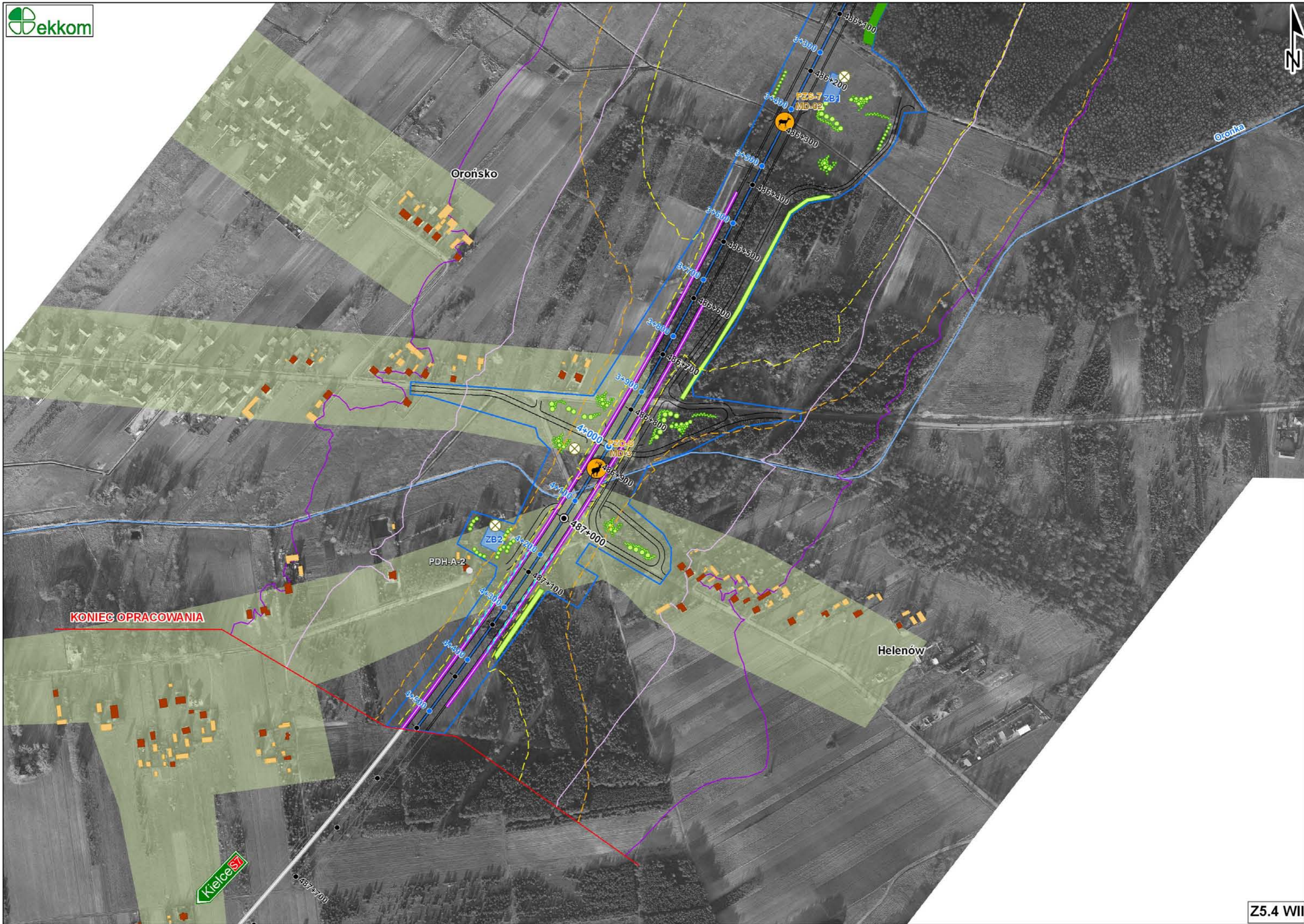
Gmina Kowala

Orońsko

Orońska







KONIEC OPRACOWANIA

Kielce 67