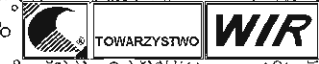


Stan istniejący/ Wariant 0 Ark1

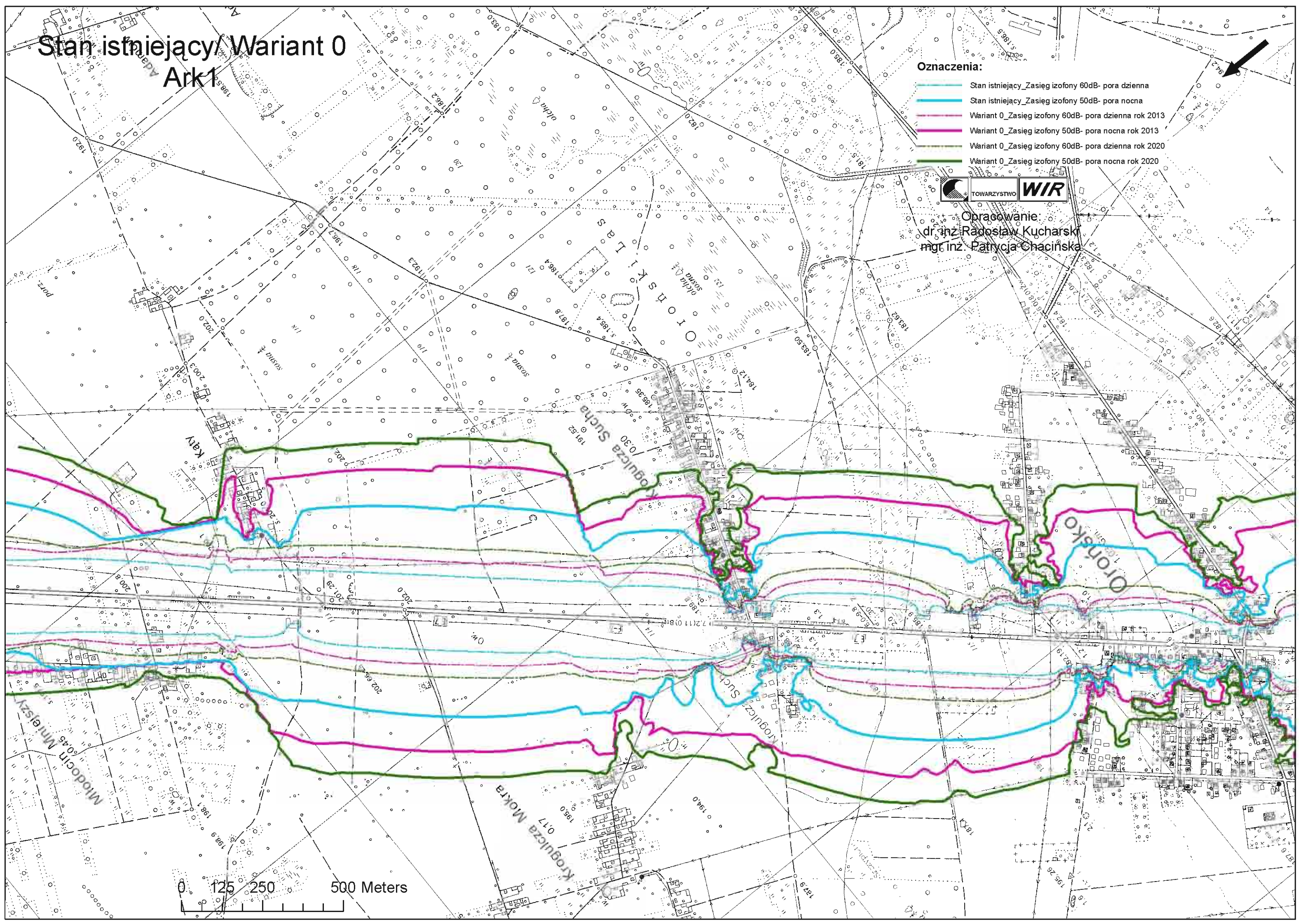
Oznaczenia:

- Stan istniejący_Zasięg izofony 60dB- pora dzienna
- Stan istniejący_Zasięg izofony 50dB- pora nocna
- Wariant 0_Zasięg izofony 60dB- pora dzienna rok 2013
- Wariant 0_Zasięg izofony 50dB- pora nocna rok 2013
- Wariant 0_Zasięg izofony 60dB- pora dzienna rok 2020
- Wariant 0_Zasięg izofony 50dB- pora nocna rok 2020

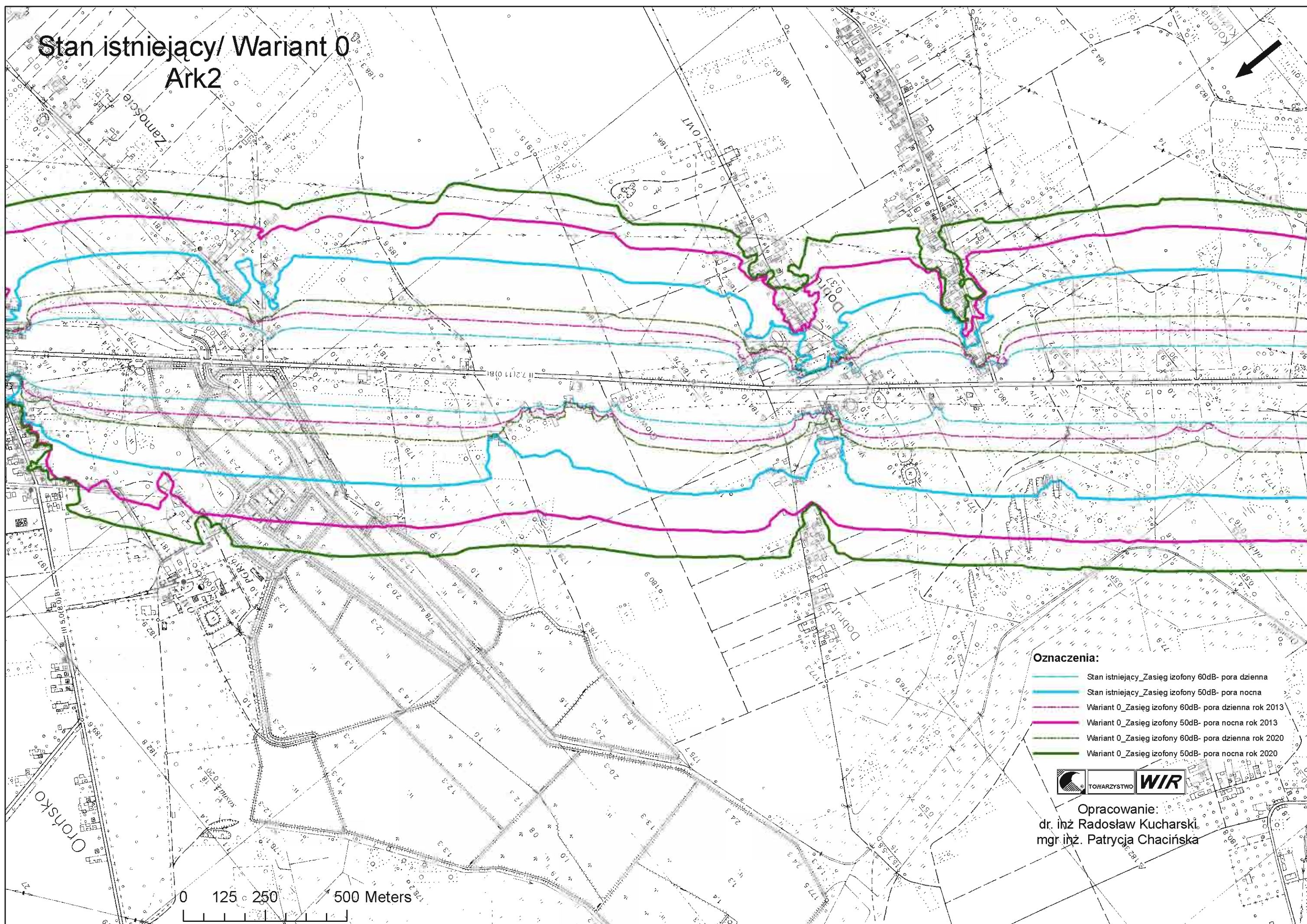


Opracowanie:
dr inż. Radosław Kucharski
mgr inż. Patrycja Chacińska

0 125 250 500 Meters

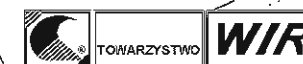


Stan istniejący/ Wariant 0 Ark2



Oznaczenia:

- Stan istniejący_Zasięg izofony 60dB- pora dzienna
- Stan istniejący_Zasięg izofony 50dB- pora nocna
- Wariant 0_Zasięg izofony 60dB- pora dzienna rok 2013
- Wariant 0_Zasięg izofony 50dB- pora nocna rok 2013
- Wariant 0_Zasięg izofony 60dB- pora dzienna rok 2020
- Wariant 0_Zasięg izofony 50dB- pora nocna rok 2020



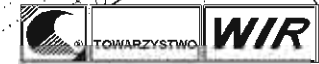
Opracowanie:
dr. inż. Radosław Kucharski,
mgr inż. Patrycja Chacińska

0 125 250 500 Meters

Stan istniejący/ Wariant 0 Ark3

Oznaczenia:

- Stan istniejący_Zasięg izofony 60dB- pora dzienna
- Stan istniejący_Zasięg izofony 50dB- pora nocna
- Wariant 0_Zasięg izofony 60dB- pora dzienna rok 2013
- Wariant 0_Zasięg izofony 50dB- pora nocna rok 2013
- Wariant 0_Zasięg izofony 60dB- pora dzienna rok 2020
- Wariant 0_Zasięg izofony 50dB- pora nocna rok 2020



Opracowanie:
dr. inż. Radosław Kucharski
mgr inż. Patrycja Chacińska

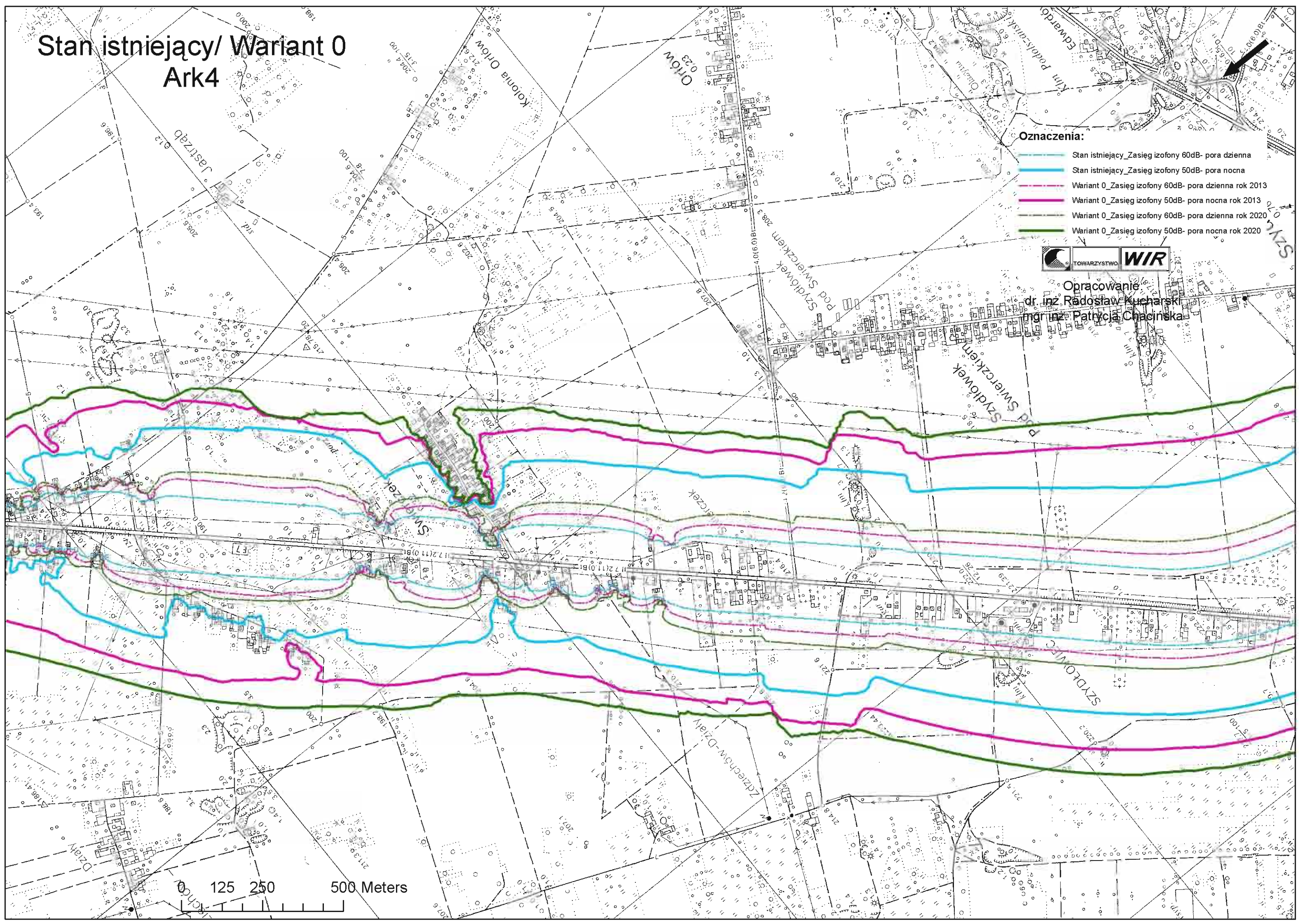
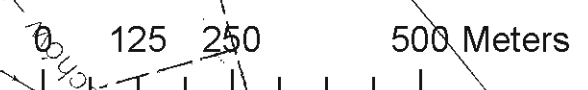
0 125 250 500 Meters

Stan istniejący/ Wariant 0 Ark4

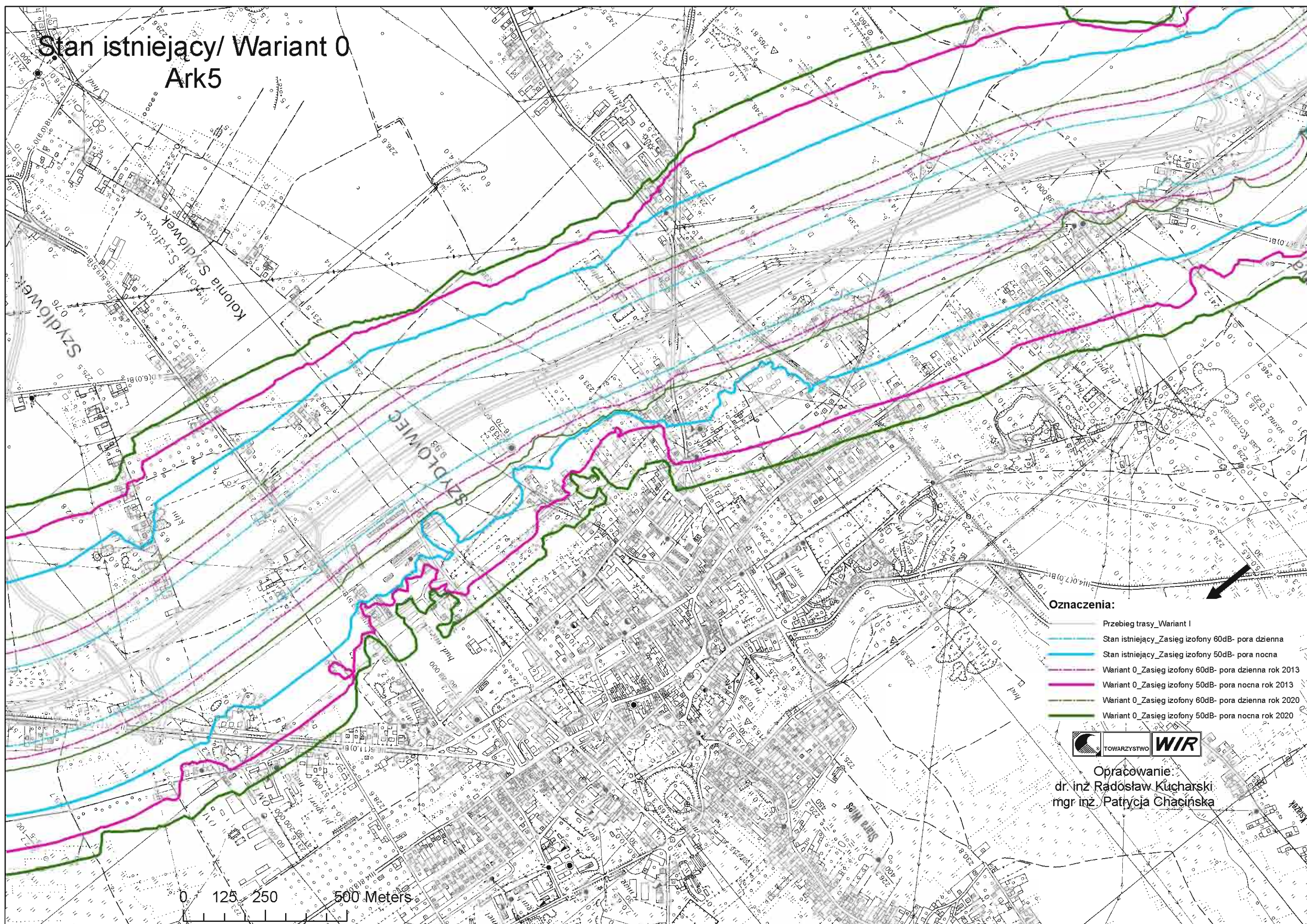
- Oznaczenia:**
- Stan istniejący_Zasięg izofony 60dB- pora dzienna
 - Stan istniejący_Zasięg izofony 50dB- pora nocna
 - Wariant 0_Zasięg izofony 60dB- pora dzienna rok 2013
 - Wariant 0_Zasięg izofony 50dB- pora nocna rok 2013
 - Wariant 0_Zasięg izofony 60dB- pora dzienna rok 2020
 - Wariant 0_Zasięg izofony 50dB- pora nocna rok 2020



Opracowanie
dr inż. Radosław Kucharski
mgr inż. Patrycja Chacińska



Stan istniejący/ Wariant 0 Ark5



Oznaczenia:

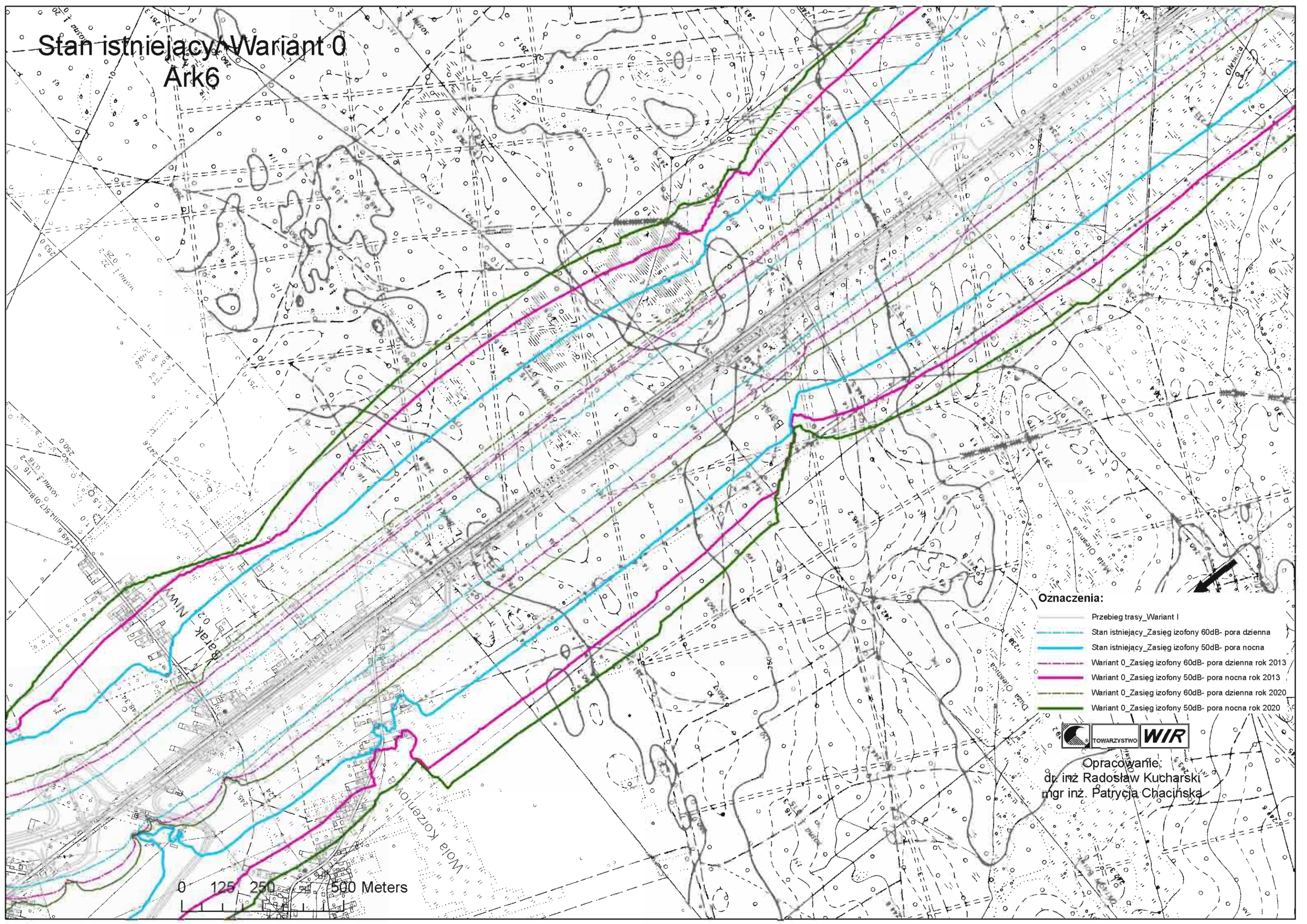
- Przebieg trasy_Wariant I
- Stan istniejący_Zasięg izofony 60dB- pora dzienna
- Stan istniejący_Zasięg izofony 50dB- pora nocna
- Wariant 0_Zasięg izofony 60dB- pora dzienna rok 2013
- Wariant 0_Zasięg izofony 50dB- pora nocna rok 2013
- Wariant 0_Zasięg izofony 60dB- pora dzienna rok 2020
- Wariant 0_Zasięg izofony 50dB- pora nocna rok 2020



Opracowanie:
dr. inż. Radosław Kucharski
mgr inż. Patrycja Chacińska

0 125 250 500 Meters

Stan istniejący/Wariant 0 Ark6



Oznaczenia:

- Przebieg trasy_Wariant I
- Stan istniejący_Zasięg izofony 60dB- pora dzienna
- Stan istniejący_Zasięg izofony 50dB- pora nocna
- Wariant 0_Zasięg izofony 60dB- pora dzienna rok 2013
- Wariant 0_Zasięg izofony 50dB- pora nocna rok 2013
- Wariant 0_Zasięg izofony 60dB- pora dzienna rok 2020
- Wariant 0_Zasięg izofony 50dB- pora nocna rok 2020

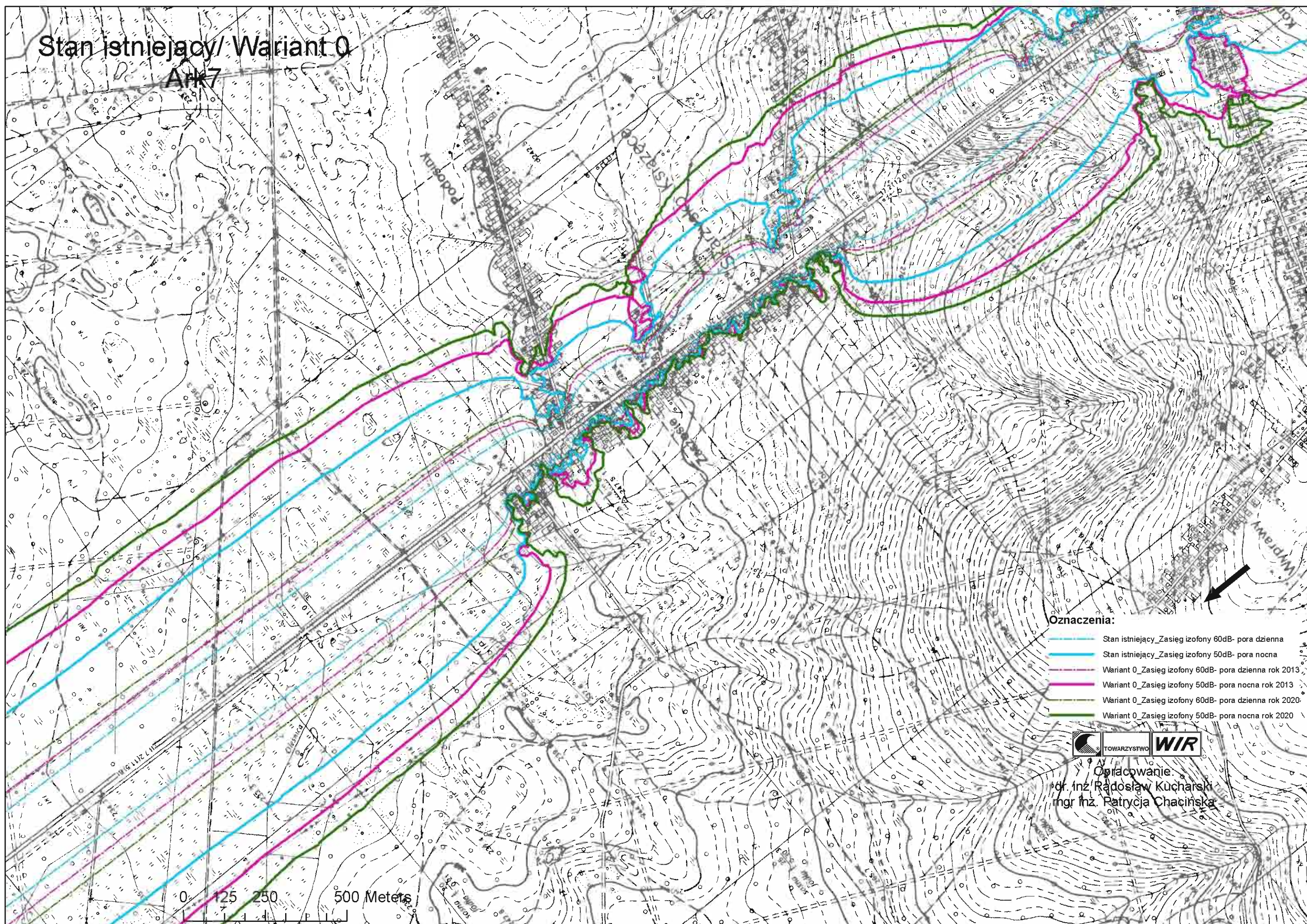


Opracowanie:
dr inż. Radosław Kucharski
mgr inż. Patrycja Chacińska

0 125 250 500 Meters

Stan istniejący/ Wariant 0

Ark 7



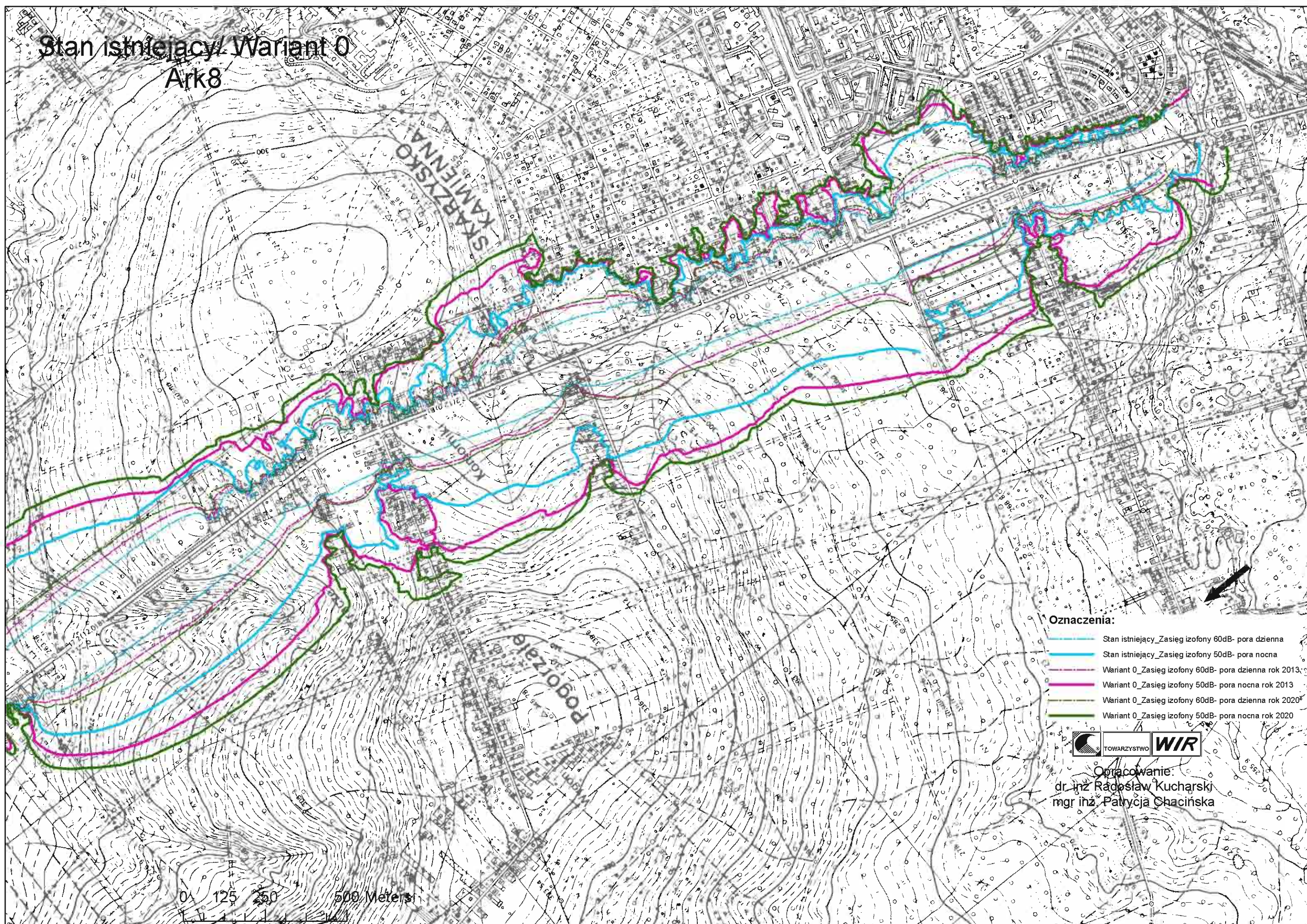
Oznaczenia:

- Stan istniejący_Zasięg izofony 60dB- pora dzienna
- Stan istniejący_Zasięg izofony 50dB- pora nocna
- Wariant 0_Zasięg izofony 60dB- pora dzienna rok 2013
- Wariant 0_Zasięg izofony 50dB- pora nocna rok 2013
- Wariant 0_Zasięg izofony 60dB- pora dzienna rok 2020
- Wariant 0_Zasięg izofony 50dB- pora nocna rok 2020



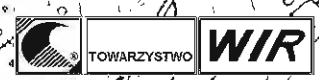
Opracowanie:
dr. inż. Radosław Kucharski
mgr inż. Patrycja Chacińska

Stan istniejący/ Variant 0 Ark8



Oznaczenia:

- Stan istniejący_Zasięg izofony 60dB- pora dzienna
- Stan istniejący_Zasięg izofony 50dB- pora nocna
- Wariant 0_Zasięg izofony 60dB- pora dzienna rok 2013
- Wariant 0_Zasięg izofony 50dB- pora nocna rok 2013
- Wariant 0_Zasięg izofony 60dB- pora dzienna rok 2020
- Wariant 0_Zasięg izofony 50dB- pora nocna rok 2020



Opracowanie:
dr inż. Radosław Kucharski
mgr inż. Patrycja Chacińska

