









LEGENDA






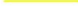
ELEMENTY PROJEKTOWANEJ DROGI EKSPRESOWEJ S7

-  Granica pasa drogowego
-  Czasowe zajęcie terenu
-  Oś drogi ekspresowej
-  Pozostałe elementy projektowanej drogi ekspresowej





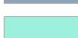



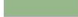
ZABUDOWA


-  Budynki mieszkalne
-  Szkoła
-  Budynki letniskowe
-  Budynki niepodlegające ochronie akustycznej

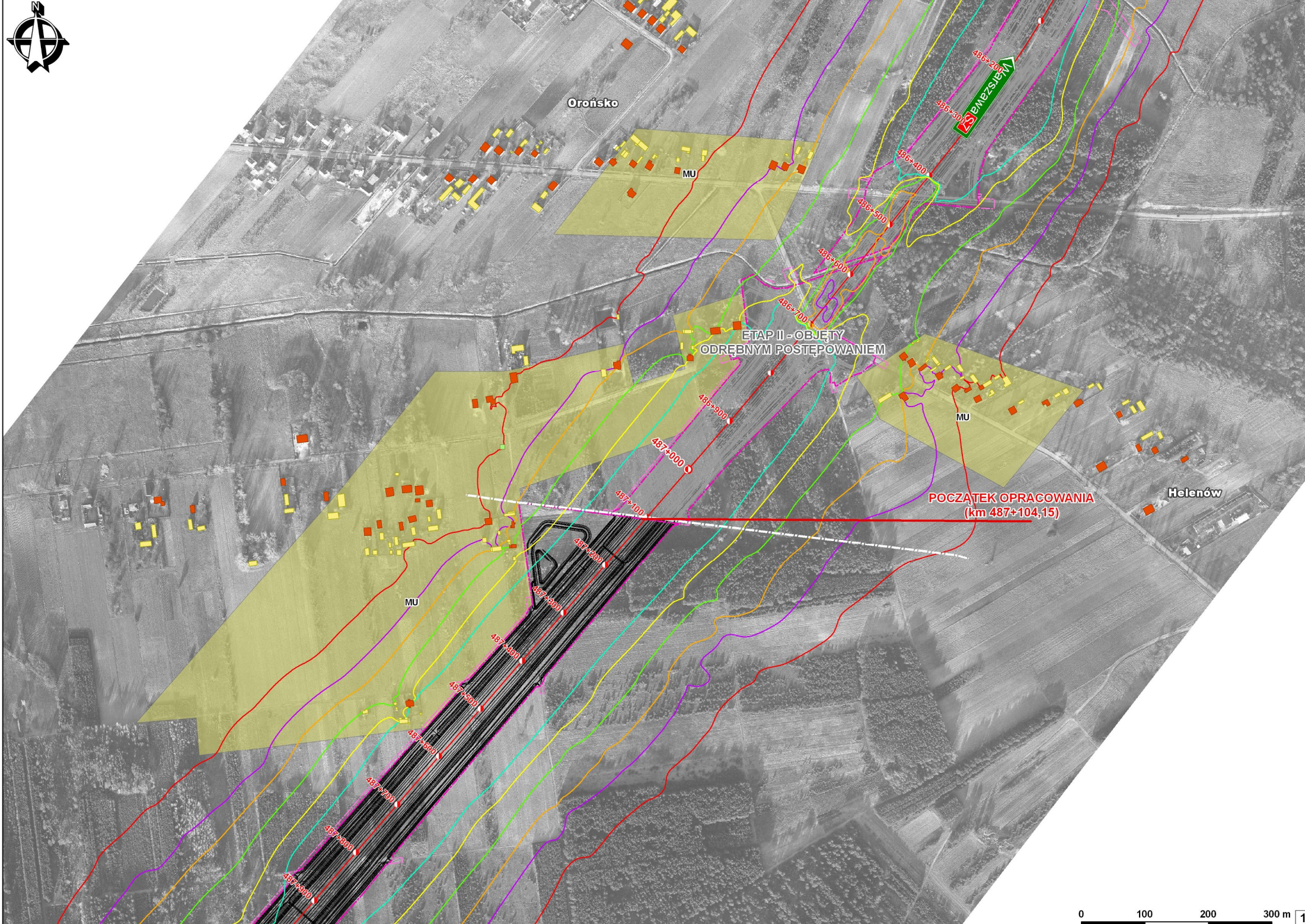
IZOLINIE HAŁASU

-  Zasięgi dopuszczalnych poziomów hałasu 56 dB - pora nocy - rok 2018
-  Zasięgi dopuszczalnych poziomów hałasu 61 dB - pora dnia - rok 2018
-  Zasięgi dopuszczalnych poziomów hałasu 65 dB - pora dnia - rok 2018
-  Zasięgi dopuszczalnych poziomów hałasu 56 dB - pora nocy - rok 2033
-  Zasięgi dopuszczalnych poziomów hałasu 61 dB - pora dnia - rok 2033
-  Zasięgi dopuszczalnych poziomów hałasu 65 dB - pora dnia - rok 2033

OBSZARY PODLEGAJĄCE OCHRONIE AKUSTYCZNEJ

-  Tereny zabudowy mieszkaniowej jednorodzinnej (61 dB w porze dnia i 56 dB w porze nocy)
-  Tereny zabudowy mieszkaniowej jednorodzinnej i usługowej (65 dB w porze dnia i 56 dB w porze nocy)
-  Tereny zabudowy mieszkaniowo – usługowej (65 dB w porze dnia i 56 dB w porze nocy)
-  Tereny zabudowy wielorodzinnej (65 dB w porze dnia i 56 dB w porze nocy)
-  Tereny zabudowy usługowej i mieszkaniowej jednorodzinnej (65 dB w porze dnia i 56 dB w porze nocy)
-  Tereny zabudowy usług oświaty (61dB w porze dnia)
-  Tereny sportu i rekreacji (65 dB w porze dnia)
-  Tereny ogródków działkowych (65 dB w porze dnia)
-  Granica gminy

INWESTOR / ZAMAWIAJĄCY			
Generalna Dyrekcja Dróg Krajowych i Autostrad Oddział w Warszawie ul. Mińska 25, 03-808 Warszawa			
JEDNOSTKA PROJEKTOWA:		 Tebodin Poland ul. Tasmowa 7 02-677 Warszawa TEL. (22) 334 41 11 FAX. (22) 334 41 12	
NAZWA INWESTYCJI:			
"Budowa drogi krajowej nr S7 o parametrach trasy ekspresowej na odcinku koniec obwodnicy Radomia- granica województwa mazowieckiego od km 487+104,15 do km 503+357,16 i od km 505+109,25 do km 506+802,18"			
RODZAJ PROJEKTU:			
<h3>Raport o oddziaływaniu przedsięwzięcia na środowisko w ramach powtórnej oceny oddziaływania na środowisko</h3>			
OBIEKT:		BRANŻA:	
DROGA EKSPRESOWA S7		OCHRONA ŚRODOWISKA	
TYTUŁ RYSUNKU:			SKALA:
PLAN SYTUACYJNY (ZAGOSPODAROWANIA TERENU) Z PRZEBIEGIEM DROGI I IZOFONAMI DOPUSZCZALNEGO POZIOMU HAŁASU W PORZE DZIENNEJ I NOCNEJ BEZ EKРАНÓW AKUSTYCZNYCH			1:5000
ZESPÓŁ:			
funkcja	imię i nazwisko:	specjalność	podpis
Opracował	mgr inż. Grzegorz Kowalik	drogowa	
Opracował	mgr Daniel Maranda	ochrona środowiska	
data:	numer umowy:	nr. tomu:	nr. rys.:
09.2013	103/2013	OŚ	Z1
			nr. rewizji:
			0



Orońsko

MU

MU

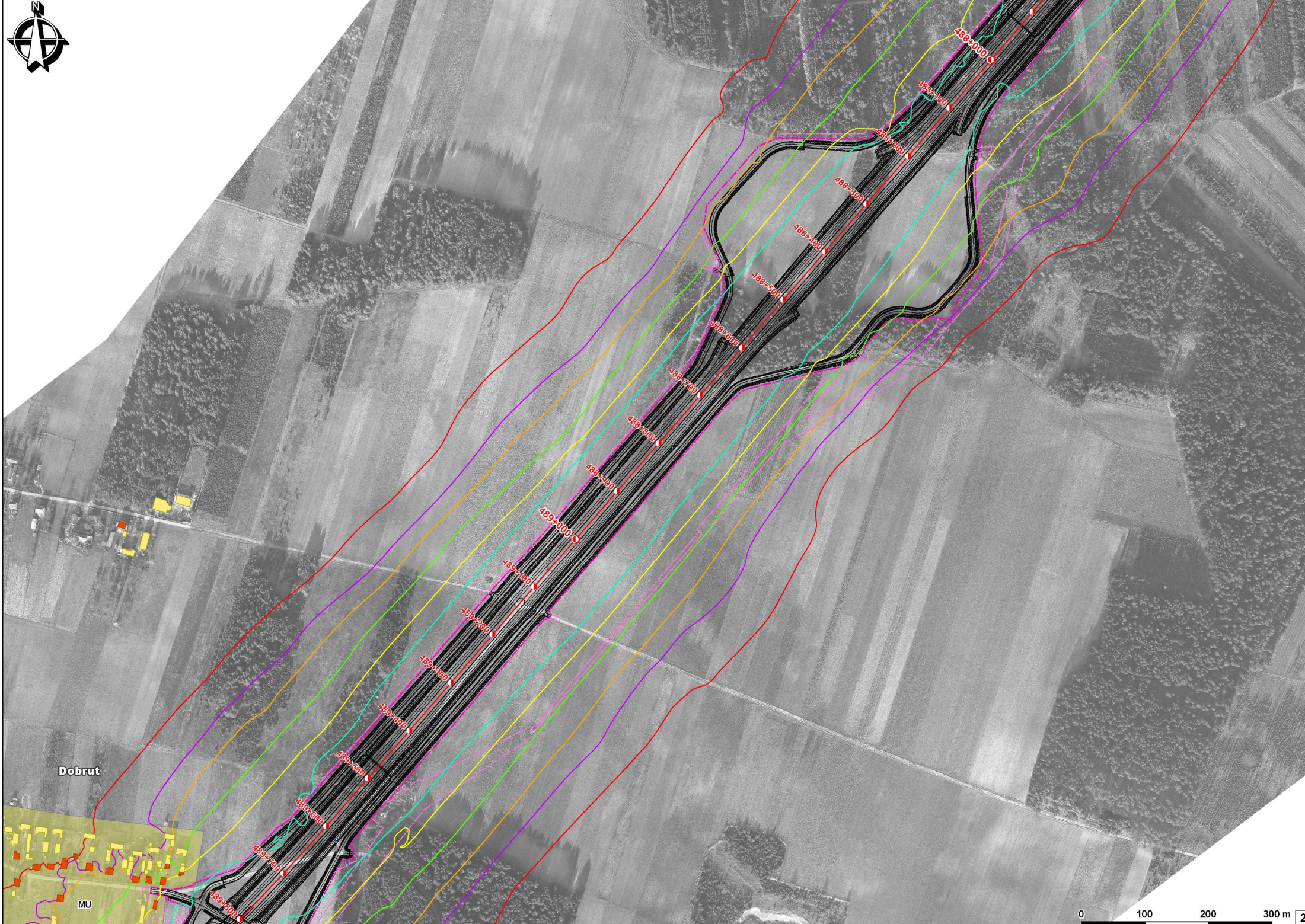
MU

Helenów

ETAP II - OBJĘTY
ODREBNYM POSTĘPOWANIEM

POCZĄTEK OPRAWOWANIA
(km 487+104,15)

K2 PINEŻSIEW



Dobrut

MU





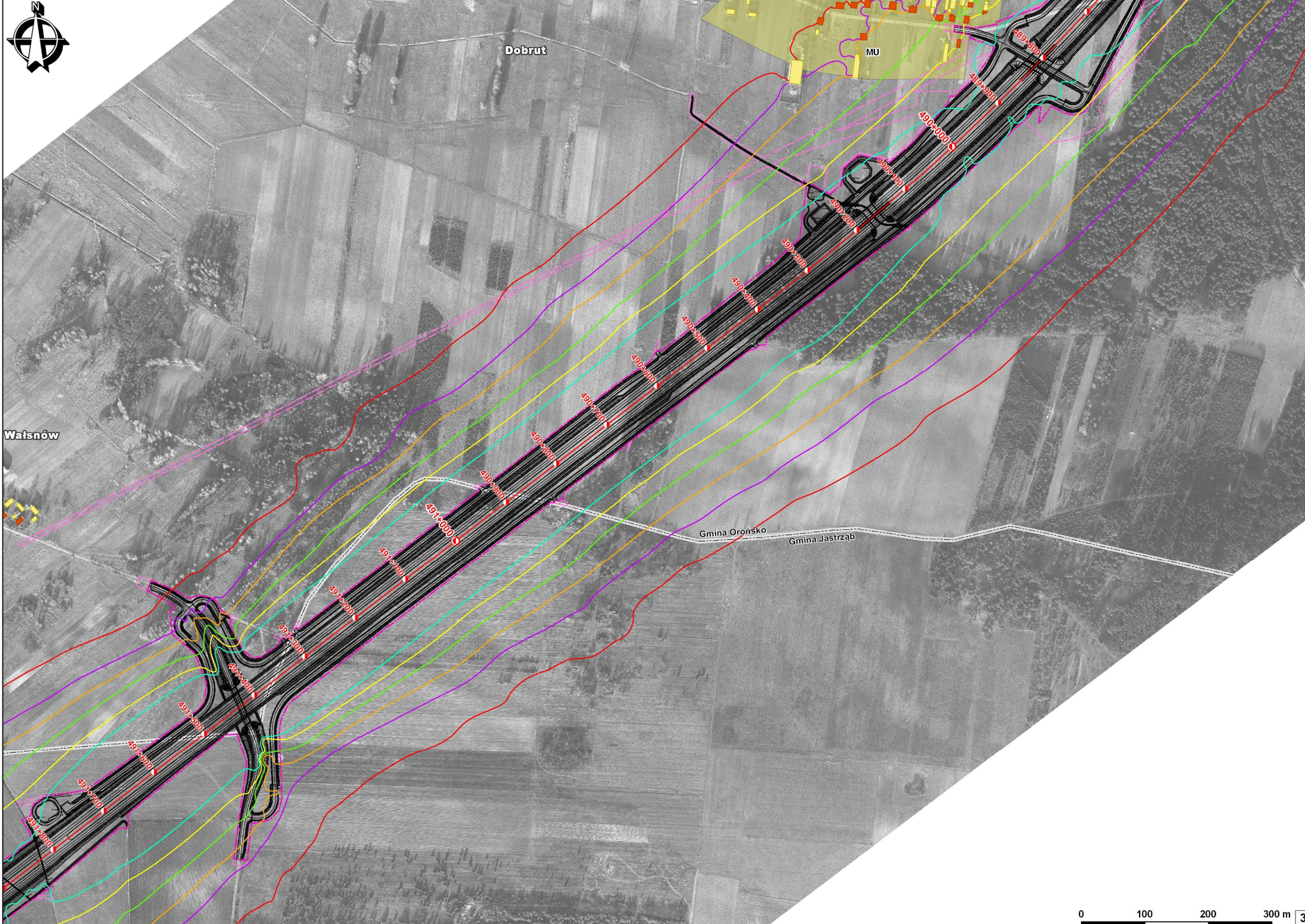
Dobrut

MU

Walsnów

Gmina Oronsko

Gmina Jastrząb





Gmina Szydłowice - obszar wiejski
Gmina Jabrzęb

MN

MN

Walsów

MU

MN

Gmina Oronsko

497-000

497-100

497-200

497-300

497-400

497-500

497-600

497-700

497-800

497-900

497-1000

497-1100

497-1200

497-1300

497-1400

497-1500

Kolonia Kuźnia

MN

MN

MN

MN

MN

MN

MN

MN

MN

MU

0 100 200 300 m 4



MN

MN Chustki

MN

MN

MU

MN

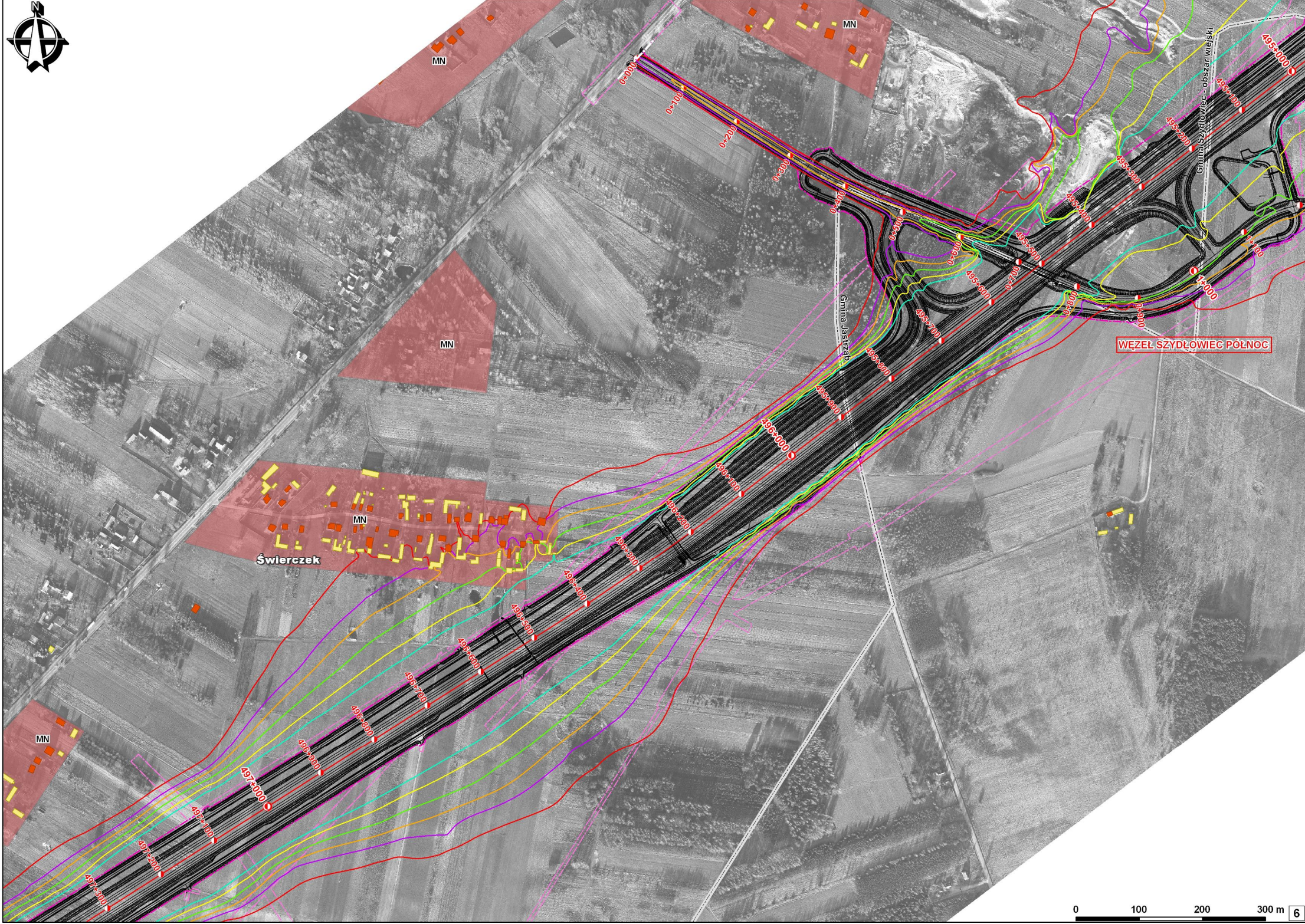
MN

Gmina Szewców - obszar wiejski
Gmina Łęka
Gmina Łęka

WĘZEL SZYDŁOWIEC PÓLNOG

0 100 200 300 m 5





MN

MN

MN

MN

MN

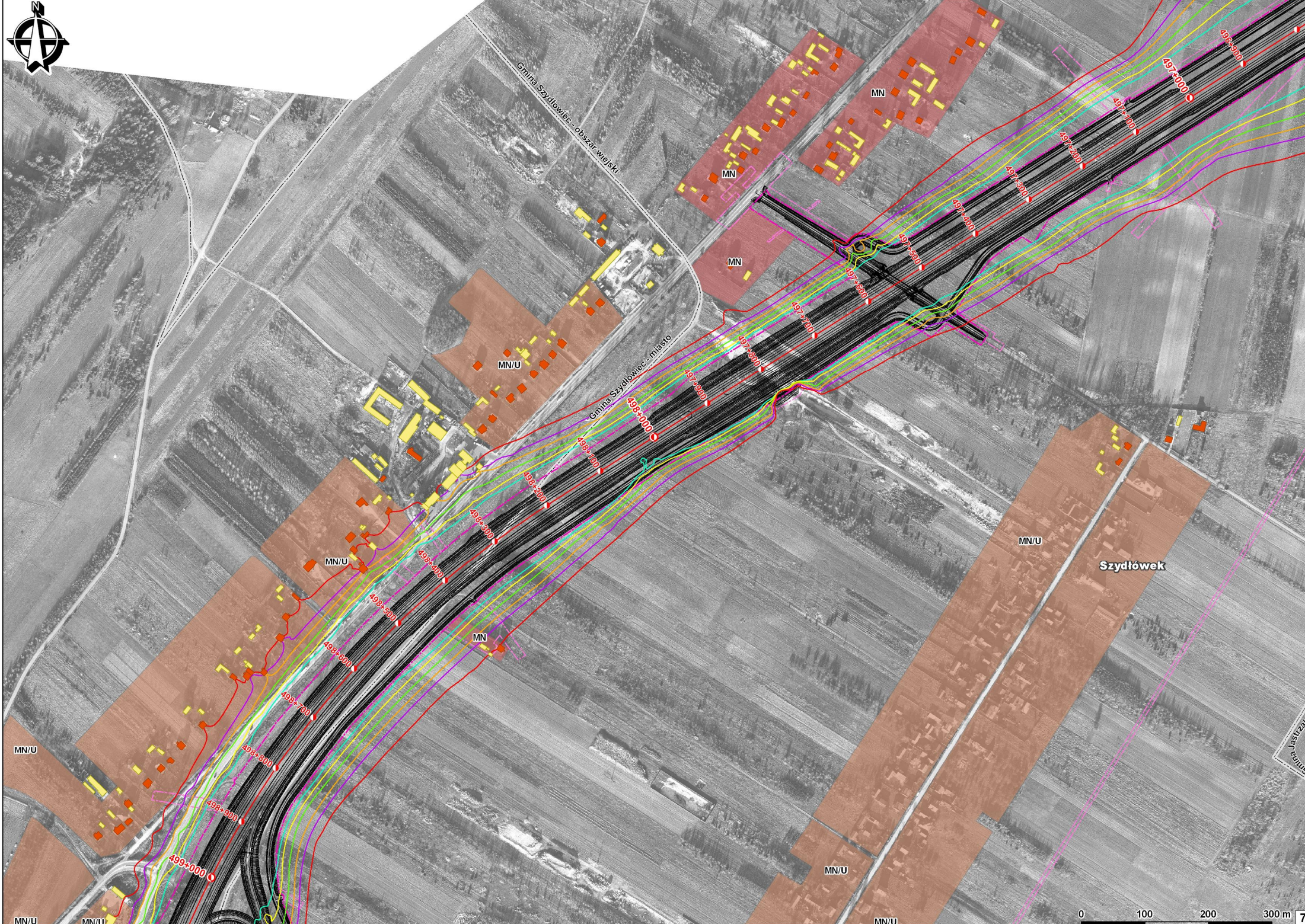
Świerczek

Gmina Jasztarzewo

Gmina Sztydlowiec - obszar wiejski

WĘZEL SZYDŁOWIEC PÓŁNOC

0 100 200 300 m



Gmina Szymbowice - obszar wiejski

Gmina Szymbowice - miasto

Szydłówek

Gmina - państw. 22b



SZYDŁOWIEC

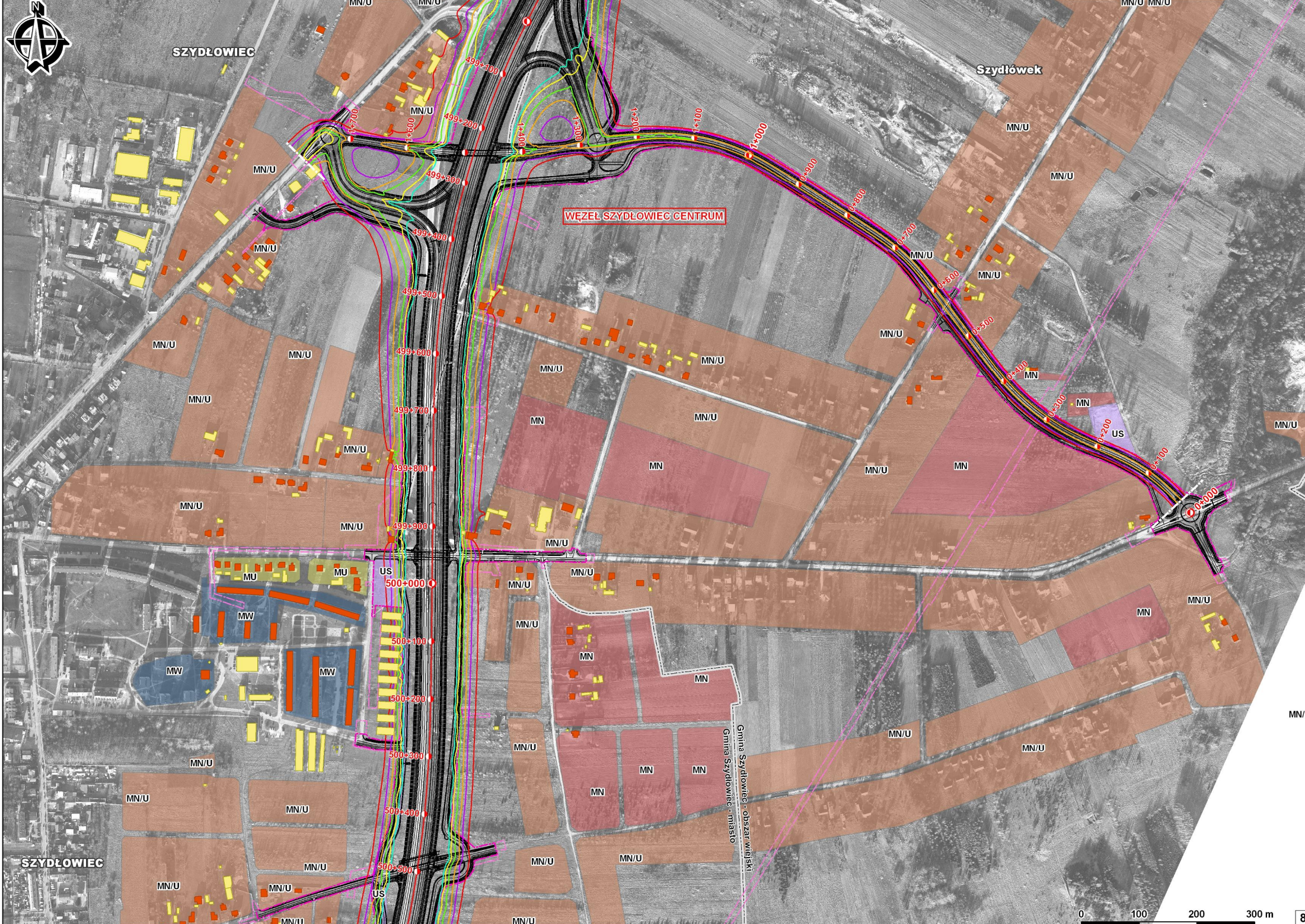
Szydłówek

WĘZEL SZYDŁOWIEC CENTRUM

Gmina Szydłowiec - obszar wiejski
Gmina Szydłowiec - miasto

SZYDŁOWIEC

0 100 200 300 m





SZYDŁOWIEC

MN/U

US

MN/U

MN/U

MN/U

MN/U

MN/U

MN/U

MN/U

MW

U/MN

MN

MN

MN

MN

MN

MN/U

MN/U

MN/U

MN/U

MN/U

MN/U

MN/U

MN/U

MN

US

MN/U

MN/U

MN/U

MN/U

MN/U

MN/U

MN/U

MN/U

MN/U

500+500

500+600

500+700

500+800

500+900

501+000

501+100

501+200

501+300

501+400

501+500

501+600

501+700

501+800

501+900

502+000

Gmina Szydłowiec - miasto

Gmina Szydłowiec - obszar wiejski

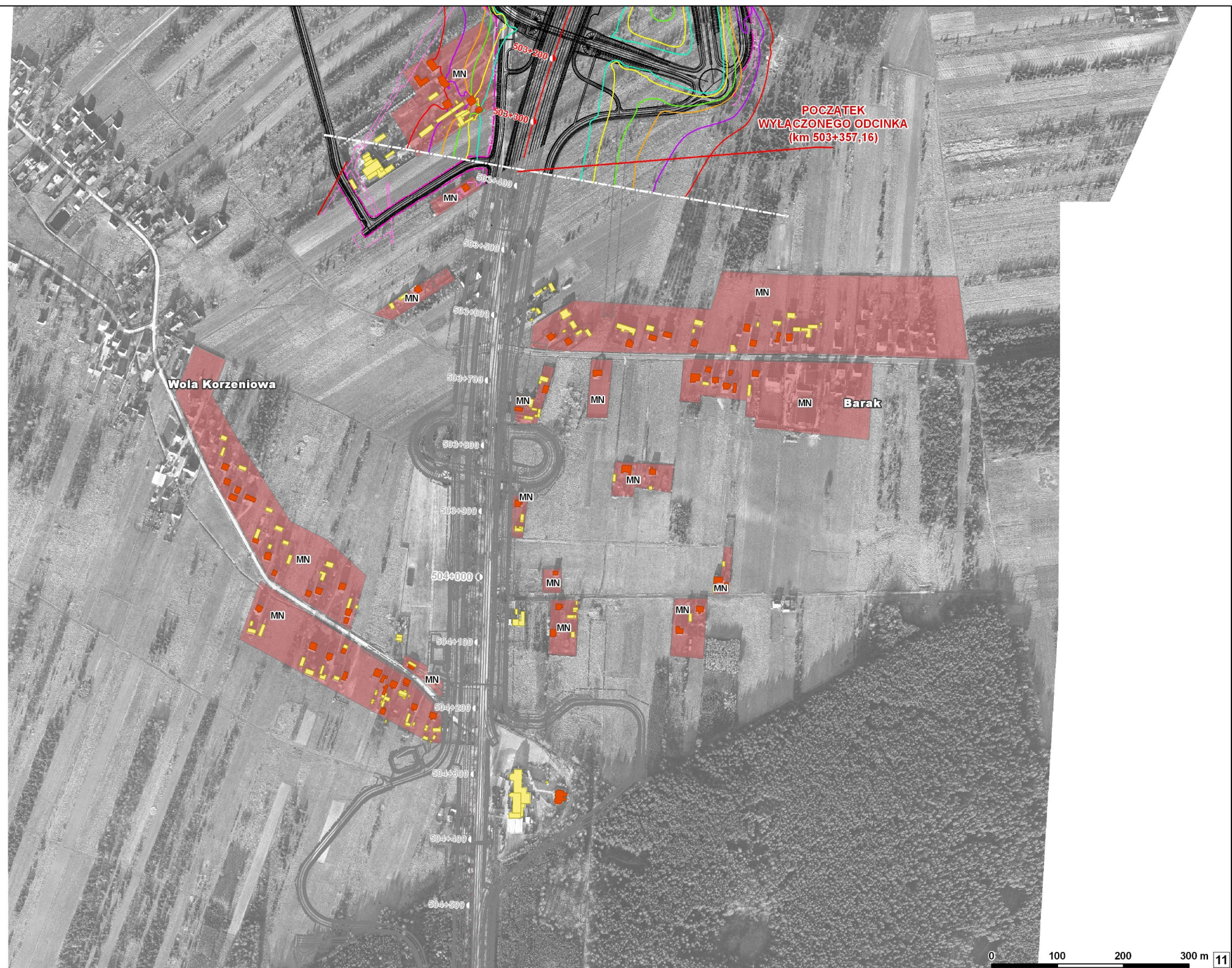
SZYDŁOWIEC



**WEZŁ
SZYDŁOWIEC
POŁUDNIE**

**POCZĄTEK
WYŁĄCZONEGO ODCINKA
(km 503+357,16)**

Gmina Szydłowiec - obszar wiejski
Gmina Szydłowiec - miasto



POCZĄTEK
WYŁĄCZONEGO ODCINKA
(km 503+357,16)

Wola Korzeniowa

Barak

MN

MN

MN

MN

MN

MN

MN

MN

MN

MN

MN

MN

MN

MN

MN

MN

MN

MN

MN

MN

MN

503+200

503+300

503+400

503+500

503+600

503+700

503+800

503+900

504+000

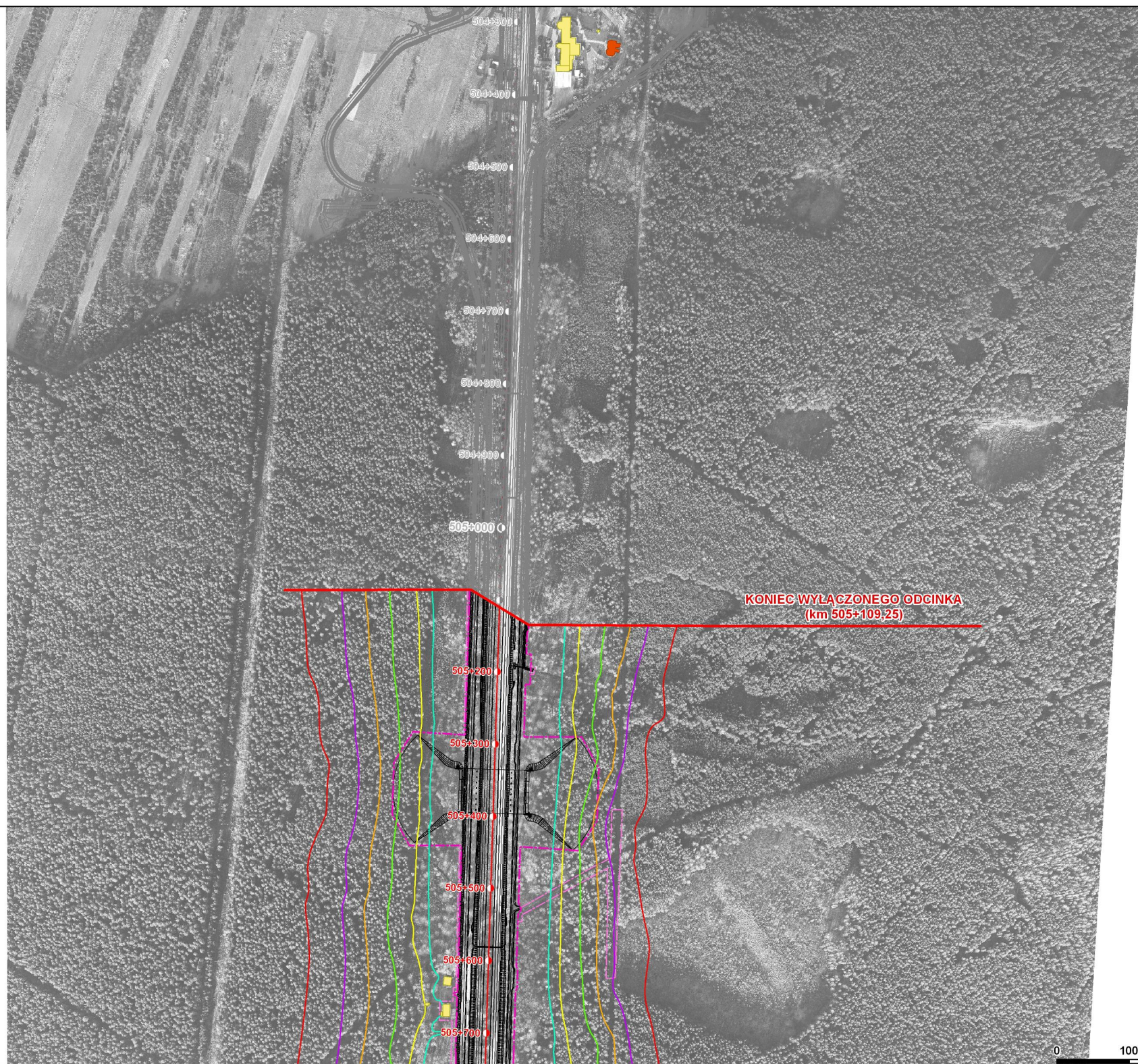
504+100

504+200

504+300

504+400

504+500



KONIEC WYŁĄCZONEGO ODCINKA
(km 505+109.25)

504+300
504+400
504+500
504+600
504+700
504+800
504+900
505+000

505+200
505+300
505+400
505+500
505+600
505+700



Gmina Szydłowiec-obszar wiejski

WOJEWÓDZTWO MAZOWIECKIE

WOJEWÓDZTWO ŚWIĘTOKRZYSKIE

Kielce **S7**

505+800

505+900

506+000

506+100

506+200

506+300

506+400

506+500

506+600

KONIEC OPRACOWANIA
(km 506+802,18)