
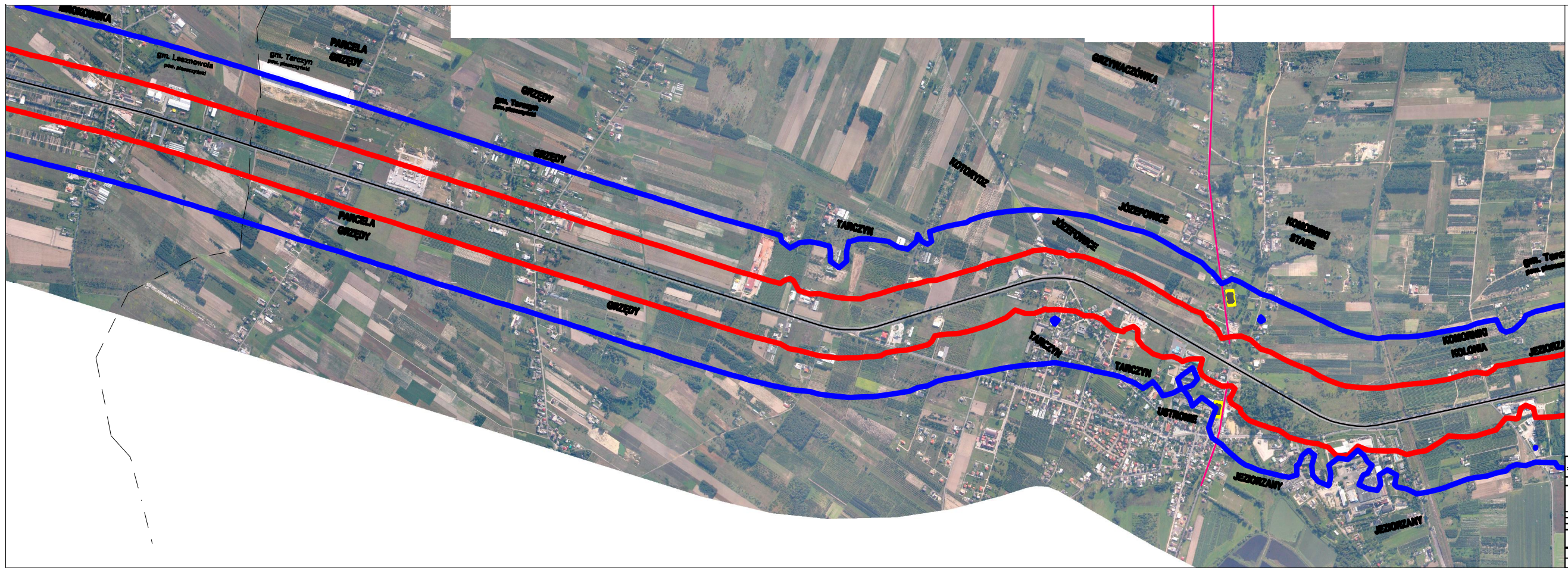


**LEGENDA**

- Planowany przebieg drogi w przekroju planu
- Planowany przebieg drogi w przekroju planu
- Granice miejscowości

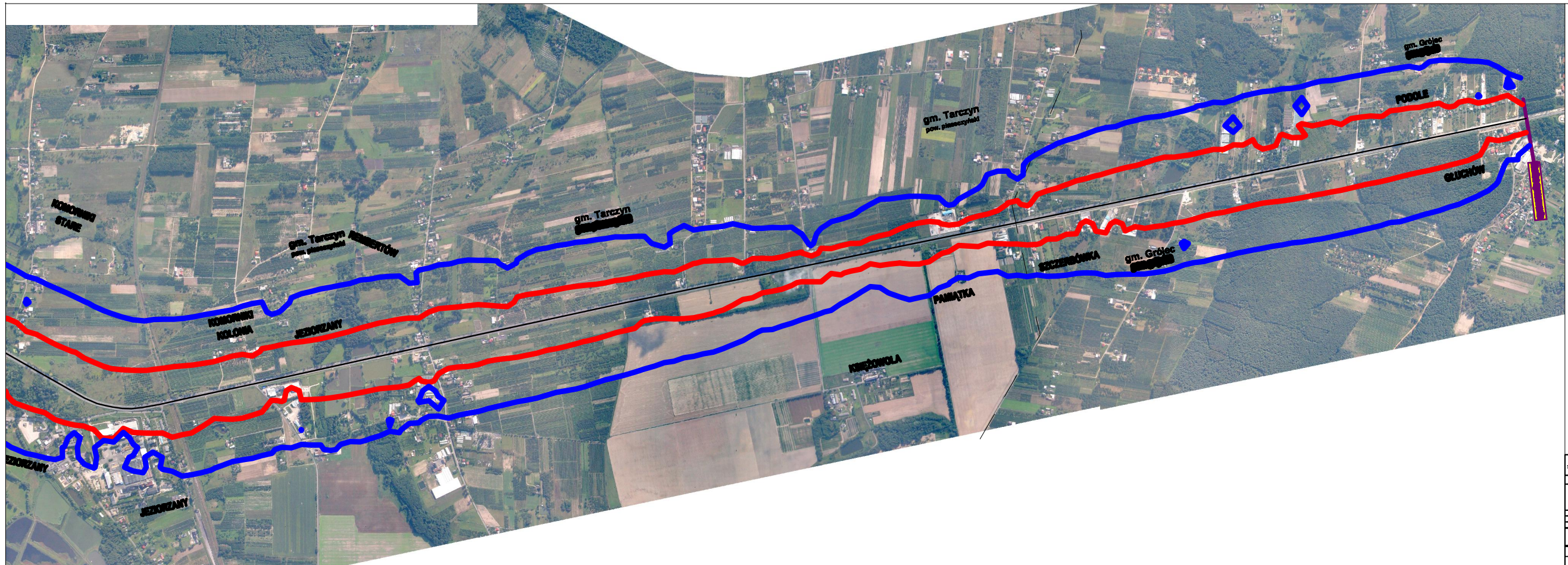
 <b>EUROKSPERT</b> <small>Sp. z o.o. z siedzibą w Warszawie, ul. Chałubińskiego 10, 00-825 Warszawa</small>		ul. Chałubińskiego 10 00-825 Warszawa tel. 22 626 10 00 e-mail: biuro@eurokspert.pl
Nazwa: <b>Plan miejscowego układu drogowego w miejscowości Łazy</b>		
Adres: <b>ul. Chałubińskiego 10, 00-825 Warszawa</b>		
Skala: <b>1:1000</b>		
Data: <b>2024 r.</b>		
Autor: <b>mgr inż. Andrzej Kozłowski</b>		
Wykonanie: <b>mgr inż. Andrzej Kozłowski</b>		
Data: <b>2024 r.</b>		
Skala: <b>1:1000</b>		



**LEGENDA:**

- Planowana linia kolejowa w przekroju 1:10000
- Planowana linia kolejowa w przekroju 1:10000
- Ciężkoeksploatowane

EUROKSPERT <small>Biuro Inżynierskie i Projektowe</small> <small>ul. Słowackiego 10, 01-644 Warszawa</small> <small>tel. 22 626 10 10, 22 626 10 11, 22 626 10 12</small> <small>www.eurokspert.pl</small>	
<b> Budowa południowego wyłuku z Warszawy</b> <b> drogi ekspresowej S-7 w kierunku Grójca</b>	
<b> Odcinek: KONCZYŃ WILCOWA - JESZÓWZANY</b>	
<b> Skala: 1:10000</b>	
<b> 1b</b>	
<small>Wykonano: 2014 r.</small>	
<small>Opis: 1b</small>	
<small>Wzrost: 1b</small>	
<small>Wzrost: 1b</small>	




**LEGENDA**

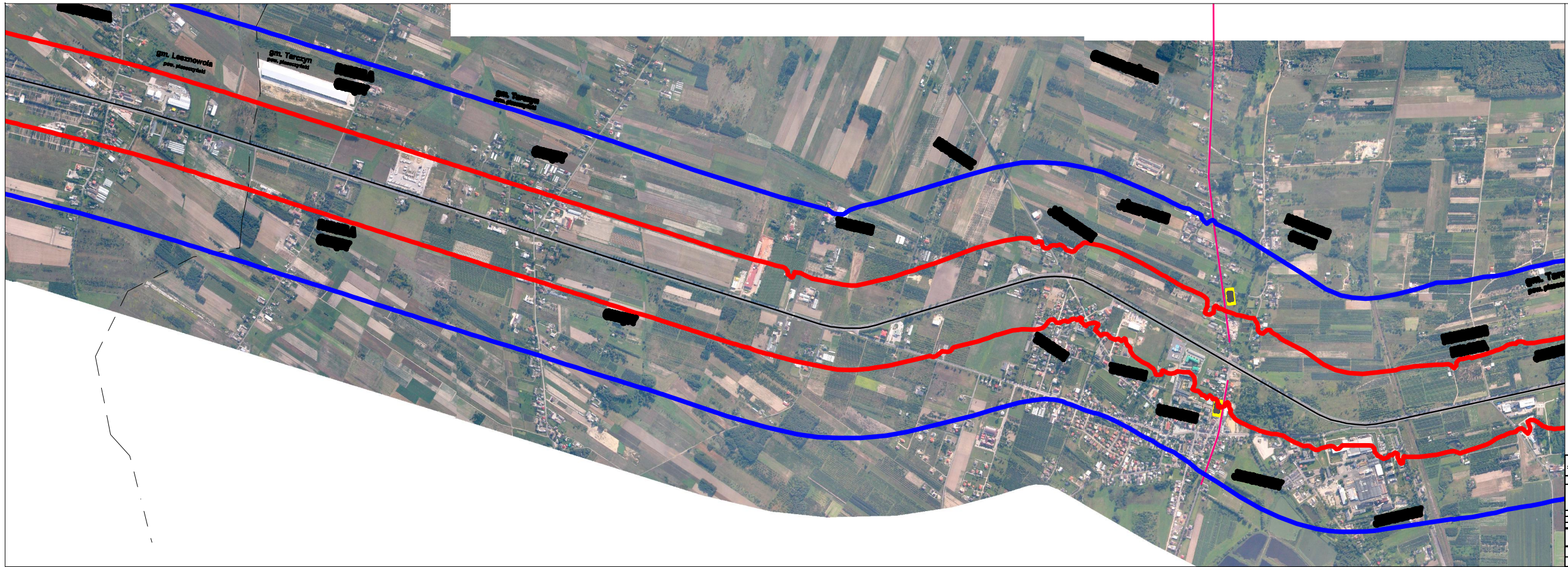
- Planowa linia kolejowa w pasach 50-60 km/h
- Planowa linia kolejowa w pasach 60-80 km/h
- Ciąg kolejowy

Eurokspert-Orleno <b>EUROKSPERT</b> <small>ul. Jana Śniadeckiego 10, 05-110 Warszawa</small>	
Budowa południowego skrajnego z Warszawy drogi ekspresowej S-7 w kierunku Grójca	
Skala: 1:5000 Data: 2014 r. Autor: M. Polakowski Wykonanie: M. Polakowski	
Lp.	10
Strona	10

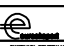


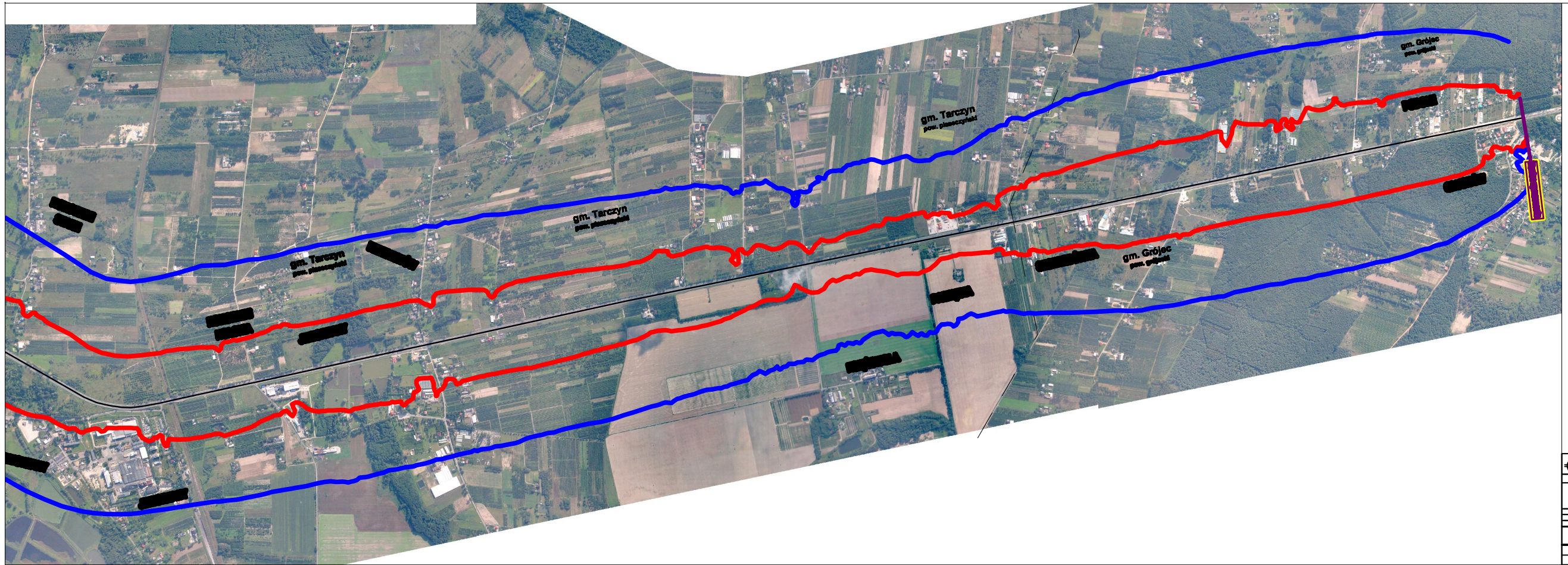
**LEGENDA:**  
 — Planując budowę w pasach 0-100 do przyjazdu  
 — Planując budowę w pasach 0-100 do przyjazdu  
 — Ciężkoekspozycja

 EUROKSPERT ul. Sienkiewicza 43 61-000 Ostrów Wielkopolski tel. 71 374 10 00	
Budowa południowego wylotu z Warszawy drogi ekspresowej S-7 w kierunku Grójca	
Nazwa: DROGA EKSPRESOWA S-7	
Zawartość: Zestawienie planów budowy	
Skala: 1:5000	
Data: 2011	
Autor: mgr inż. Piotr Kubiś	
Wykonanie: dr inż. Andrzej Szwed	



- Legenda**
- Planowana linia i podziałki dróg
  - Planowana linia i podziałki dróg
  - Ciężkoziemce


		<b>EUROKSPERT</b>	ul. Świerka 45 05-116 Gostynin tel. 22 75 15 15 15
Wykonanie projektu technicznego i kosztorysu inwestycyjnego			
<b>Opis</b>			
Budowa południowego wyjazdu z Warstwy drogi ekspresowej S-7 w kierunku Grójca			
<b>Skala</b>			
1:500			
<b>Wzrost</b>			
1:500			
<b>Wzrost</b>			
1:500			
<b>Wzrost</b>			
1:500			

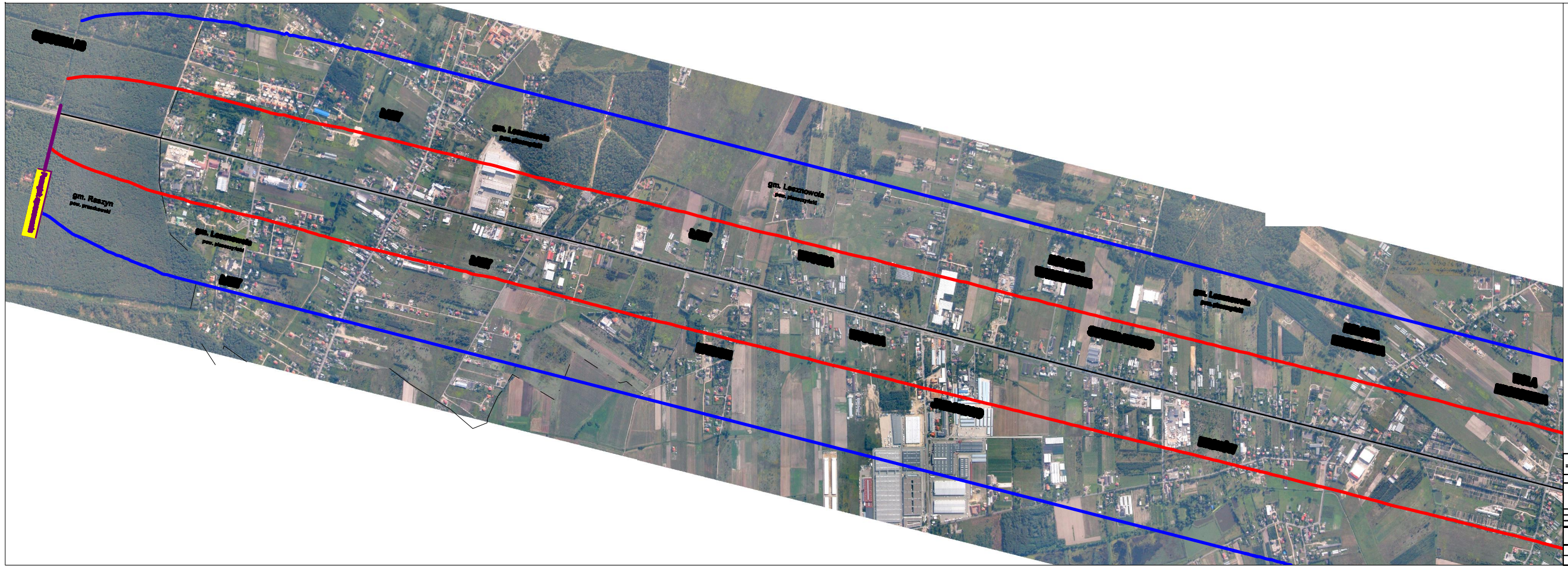


**LEGENDA:**

- Planowana trasa budowy w przekroju 0+00 do 0+700
- Planowana trasa budowy w przekroju 0+700 do 0+800
- Granica drogi

**Legenda:**

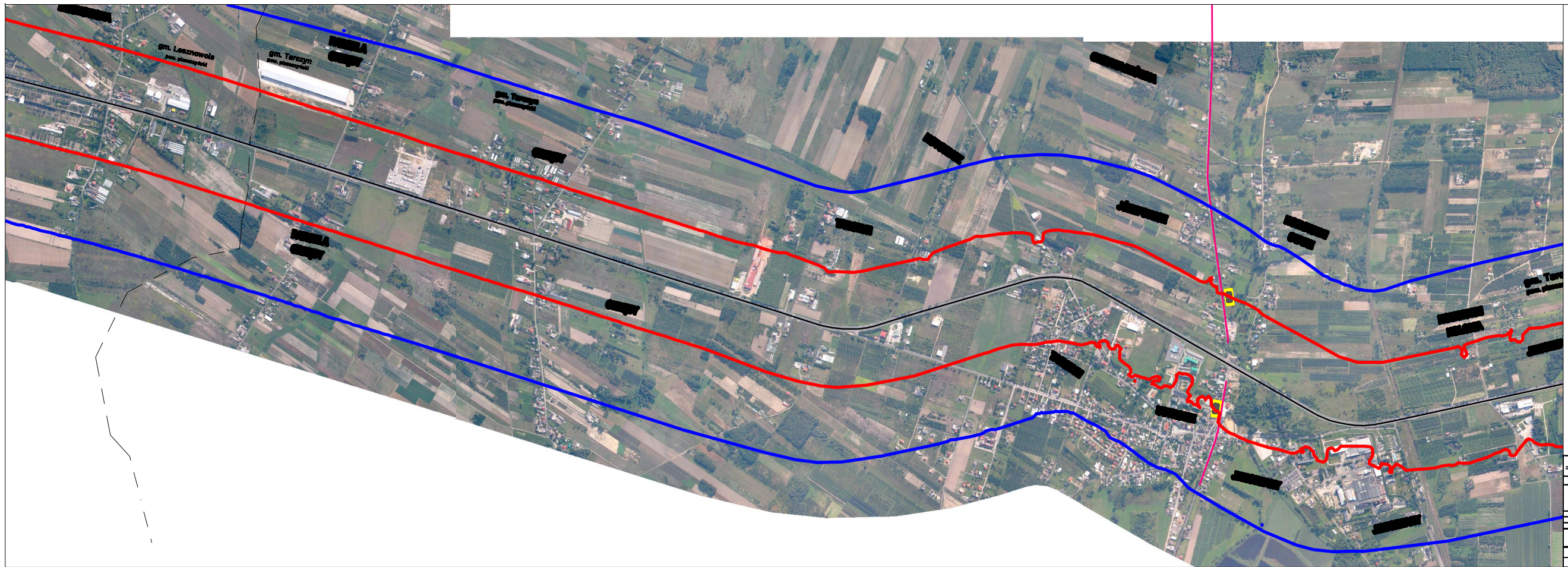
 <b>EUROKSPERT</b> Sp. z o.o. ul. 1111 1111, 00-000 Warszawa	ul. 1111 1111 00-000 Warszawa tel. 0000 0000
<b>Opis:</b> Budowa pobudowanego wjazdu z Warszawy drogą ekspresową S-7 w kierunku Grójca	
<b>Wzrost:</b> 0+000 do 0+800	
<b>Skala:</b> 1:1000	
<b>Wzrost:</b> 0+000 do 0+800	
<b>Skala:</b> 1:1000	
<b>Wzrost:</b> 0+000 do 0+800	
<b>Skala:</b> 1:1000	




**LEGENDA:**

- Projekt linii lotniczej z punktem 0+000
- Projekt linii lotniczej z punktem 0+000
- Dł. istniejącej

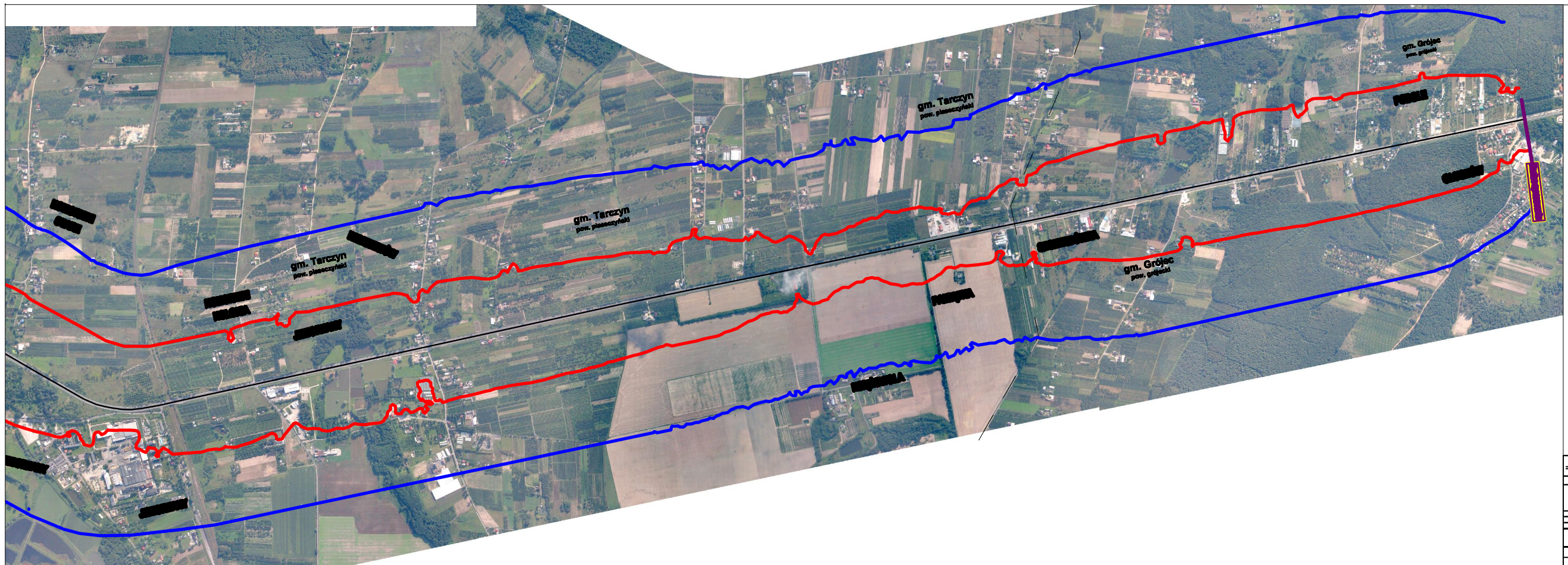
		ul. Krakowska 40 61-800 Opatów woj. wielkopolski
Biuro projektowe w/wskazanej miejscowości		
Nazwa: <b>Plan zagospodarowania przestrzennego w/wskazanej miejscowości</b>		
Rodzaj: <b>Plan zagospodarowania przestrzennego w/wskazanej miejscowości</b>		
Skala: <b>1:500</b>		
Data: <b>2024 r.</b>		
Projektant: <b>mgr inż. Rafał Kozłowski</b>		
Wykonanie: <b>mgr inż. Rafał Kozłowski</b>		
Data: <b>2024 r.</b>		<b>3a</b>



Legenda:  
 — Planowany kształt istniejącego i planowanego drogowego  
 — Planowany kształt istniejącego i planowanego drogowego  
 — Osi osi drogowych

 <b>EUROKSPERT</b> <small>Biuro Inżynierskie i Projektowe</small> <small>ul. Wolności 45, 61-200 Opatów</small> <small>tel. 71 724 11 11</small>	
<b>Biuro polubowe wyjazdu z Warszawy</b> <b>drogi ekspresowej S-7 w kierunku Gójska</b>	
<small>Wzrost</small> <small>Wzrost</small> <small>Wzrost</small>	<small>3b</small> <small>3b</small> <small>3b</small>





**Legenda**

- Pomiary linii lotniczych z punktu 00-00 do przelotu
- Pomiary linii lotniczych z punktu 00-00 do przelotu
- Ciężkość

<b>EUROKSPERT</b>	
<small>ul. Żwirki i Wigury 13, 00-648 Warszawa          tel. 22 638 44 33, fax 22 638 44 34          e-mail: biuro@eurokspert.pl</small>	
<b>Biuletyn poludniowego wjazdu z Warszawy          drogi ekspresowej S-7 w kierunku Grójca</b>	
<b>OPISY I OŚCIEŻNIKI PRZEPROJEKTOWANIA WZROSTAJĄCYCH</b>	
<b>ROZWIĄZANIA</b>	
<b>ROZWIĄZANIE 1-7</b>	
<b>Wariant 1-7</b>	
<b>Plan sytuacyjny</b>	
<b>Skala: 1:1000</b>	
<b>3c</b>	
<small>autor: mgr inż. Rafał Kubiś</small>	
<small>opracowanie: mgr inż. Rafał Kubiś</small>	