

1. Rozmieszczenie rewirów gatunków ptaków wymienionych w Załączniku I Dyrektywy Ptasiej na trasie projektowanych wariantów przebiegu drogi S-8



- 1 - zielonka
- 2 - żuraw
- 3 - dzięcioł czarny
- 4 - dzięcioł średni
- 5 - ortolan
- 6 - lerka
- 7 - gąsior
- 8 - lelek

2. Rozmieszczenie rewirów gatunków ptaków o statusie SPEC 2 i SPEC 3 na trasie projektowanych wariantów przebiegu drogi S-8



- 1 - kuropatwa
- 2 - czajka
- 3 - sianka
- 4 - dzięcioł zielony
- 5 - skowronek
- 6 - srokoś

3. Rozmieszczenie rewirów gniazdowych ptaków szponiastych na trasie projektowanych wariantów przebiegu drogi S-8



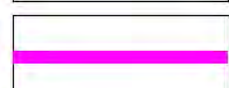
- 1 - krogulec
- 2 - myszół
- 3 - jastrząb

4. Przebieg dróg:



istniejąca droga krajowa nr 8

- wariant "0"

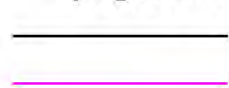


projektowana droga ekspresowa S8

- wariant I

5. Orientacyjny zasięg izofon przy zastosowaniu ekranów

prognoza na 2015 rok



dzień - 60dB



noc - 50dB

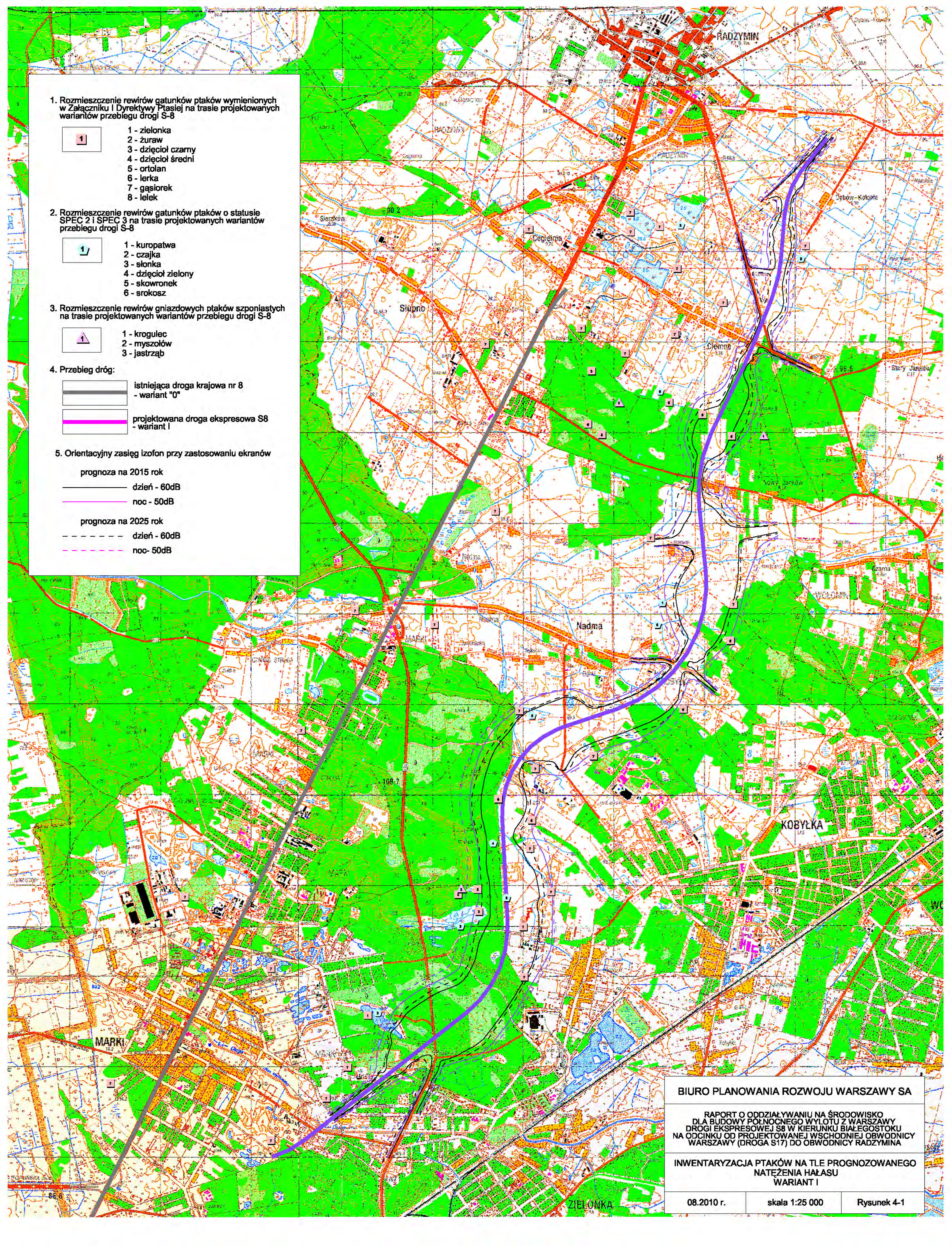
prognoza na 2025 rok



dzień - 60dB



noc - 50dB



BIURO PLANOWANIA ROZWOJU WARSZAWY SA

RAPORT O ODDZIAŁYWANIU NA ŚRODOWISKO  
DLA BUDOWY POŁNOCNIEGO WYŁOTU Z WARSZAWY  
DROGI EKSPRESOWEJ S8 W KIERUNKU BIAŁEGOSTOKU  
NA ODCINKU OD PROJEKTOWANEJ WSCHODNIEJ OBWODNICY  
WARSZAWY (DROGA S17) DO OBWODNICY RADZYMINA

INWENTARYZACJA PTAKÓW NA TLE PROGNOZOWANEGO  
NATEŻENIA HAŁASU  
WARIANT I

08.2010 r.

skala 1:25 000

Rysunek 4-1

1. Rozmieszczenie rewirów gatunków ptaków wymienionych w Załączniku I Dyrektywy Ptasiej na trasie projektowanych wariantów przebiegu drogi S-8

- 1**
- 1 - zielonka
  - 2 - żuraw
  - 3 - dzięcioł czarny
  - 4 - dzięcioł średni
  - 5 - ortolan
  - 6 - lerka
  - 7 - gąsior
  - 8 - lelek

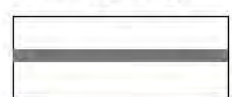
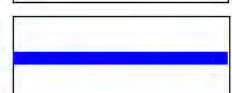
2. Rozmieszczenie rewirów gatunków ptaków o statusie SPEC 2 i SPEC 3 na trasie projektowanych wariantów przebiegu drogi S-8

- 1/**
- 1 - kuropatwa
  - 2 - czajka
  - 3 - sianka
  - 4 - dzięcioł zielony
  - 5 - skowronek
  - 6 - srokoż





3. Rozmieszczenie rewirów gniazdowych ptaków szponiastych na trasie projektowanych wariantów przebiegu drogi S-8

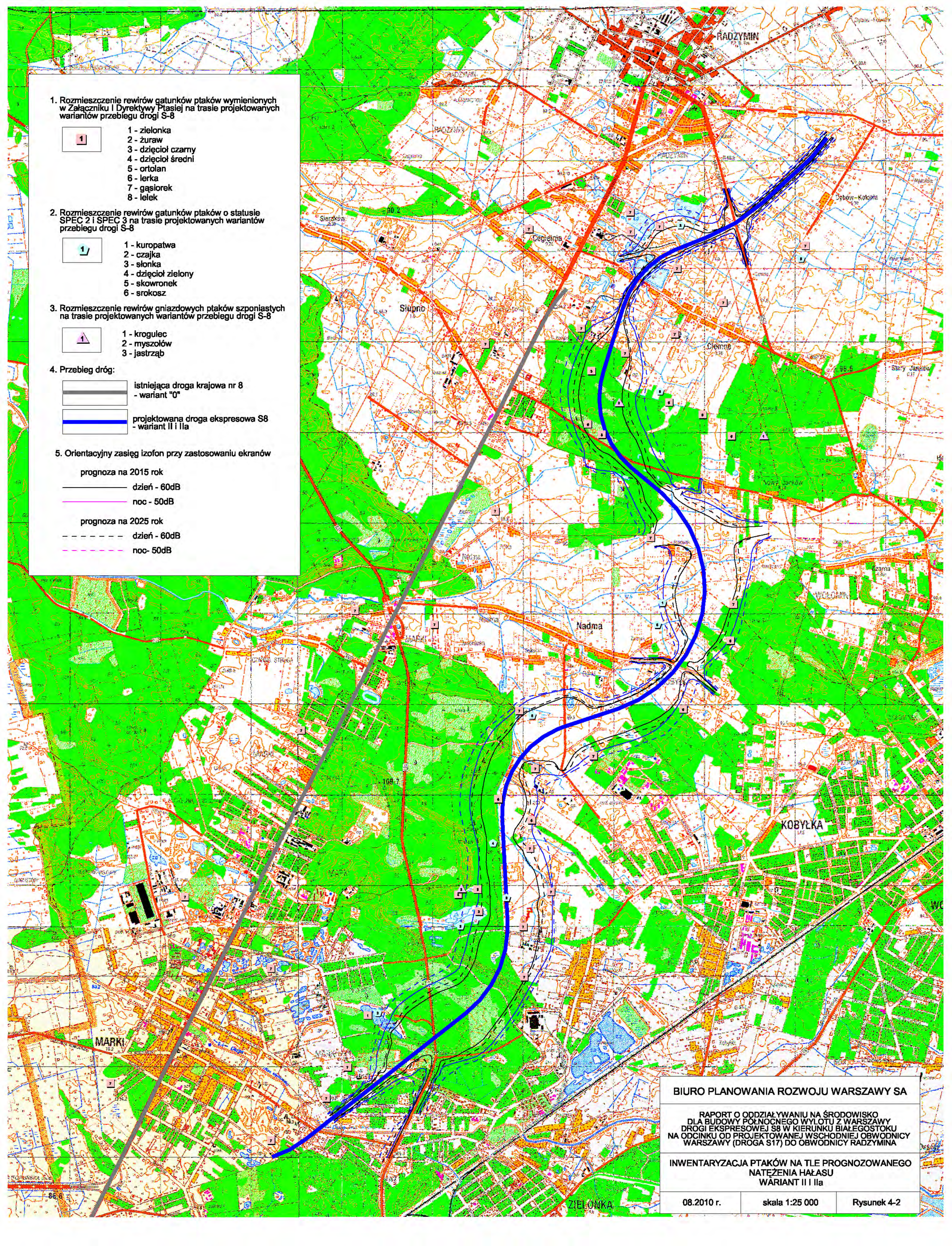
- 1**
- 1 - krogulec
  - 2 - myszół
  - 3 - jastrząb

4. Przebieg dróg:

-  istniejąca droga krajowa nr 8 - wariant "0"
-  projektowana droga ekspresowa S8 - wariant II i IIa

5. Orientacyjny zasięg izofon przy zastosowaniu ekranów

- prognoza na 2015 rok
  -  dzień - 60dB
  -  noc - 50dB
- prognoza na 2025 rok
  -  dzień - 60dB
  -  noc - 50dB



BIURO PLANOWANIA ROZWOJU WARSZAWY SA

RAPORT O ODDZIAŁYWANIU NA ŚRODOWISKO  
DLA BUDOWY POŁNOCNIEGO WYŁOTU Z WARSZAWY  
DROGI EKSPRESOWEJ S8 W KIERUNKU BIAŁEGOSTOKU  
NA ODCINKU OD PROJEKTOWANEJ WSCHODNIEJ OBWODNICY  
WARSZAWY (DROGA S17) DO OBWODNICY RADZYMINA

INWENTARYZACJA PTAKÓW NA TLE PROGNOZOWANEGO  
NATEŻENIA HAŁASU  
WARIANT II i IIa

08.2010 r.

skala 1:25 000

Rysunek 4-2

1. Rozmieszczenie rewirów gatunków ptaków wymienionych w Załączniku I Dyrektywy Ptasiej na trasie projektowanych wariantów przebiegu drogi S-8



- 1 - zielonka
- 2 - żuraw
- 3 - dzięcioł czarny
- 4 - dzięcioł średni
- 5 - ortolan
- 6 - lerka
- 7 - gąsior
- 8 - lelek

2. Rozmieszczenie rewirów gatunków ptaków o statusie SPEC 2 i SPEC 3 na trasie projektowanych wariantów przebiegu drogi S-8



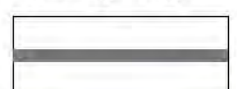
- 1 - kuropatwa
- 2 - czajka
- 3 - sianka
- 4 - dzięcioł zielony
- 5 - skowronek
- 6 - srokoś

3. Rozmieszczenie rewirów gniazdowych ptaków szponiastych na trasie projektowanych wariantów przebiegu drogi S-8

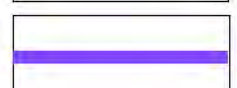


- 1 - krogulec
- 2 - myszół
- 3 - jastrząb

4. Przebieg dróg:



istniejąca droga krajowa nr 8  
- wariant "0"



projektowana droga ekspresowa S8  
- wariant III

5. Orientacyjny zasięg izofon przy zastosowaniu ekranów

prognoza na 2015 rok

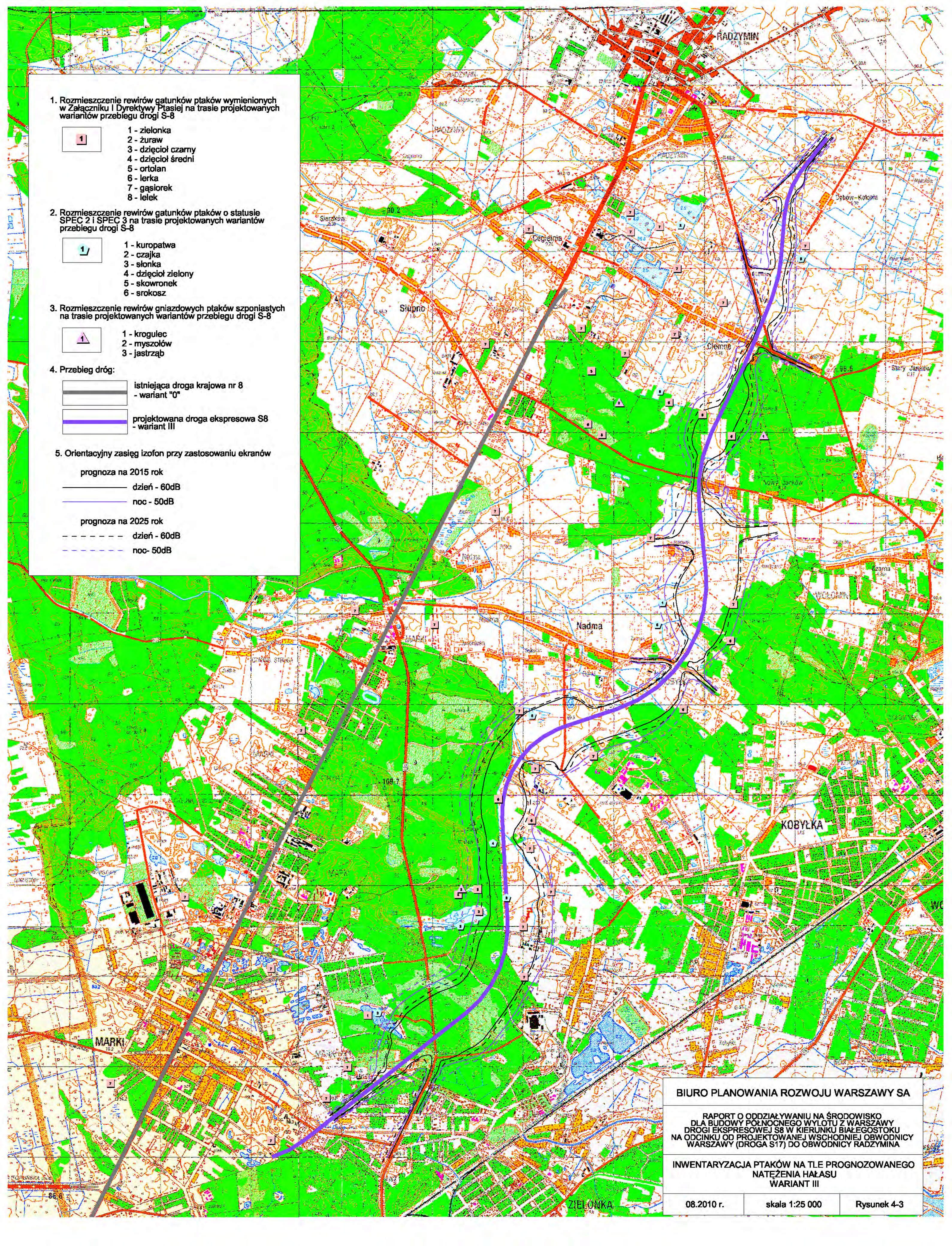
— dzień - 60dB

— noc - 50dB

prognoza na 2025 rok

- - - dzień - 60dB

- - - noc - 50dB



BIURO PLANOWANIA ROZWOJU WARSZAWY SA

RAPORT O ODDZIAŁYWANIU NA ŚRODOWISKO  
DLA BUDOWY PÓŁNOCNEGO WYŁOTU Z WARSZAWY  
DROGI EKSPRESOWEJ S8 W KIERUNKU BIALEGOSTOKU  
NA ODCINKU OD PROJEKTOWANEJ WSCHODNIEJ OBWODNICY  
WARSZAWY (DROGA S17) DO OBWODNICY RADZYMINA

INWENTARYZACJA PTAKÓW NA TLE PROGNOZOWANEGO  
NATEŻENIA HAŁASU  
WARIANT III

08.2010 r.

skala 1:25 000

Rysunek 4-3