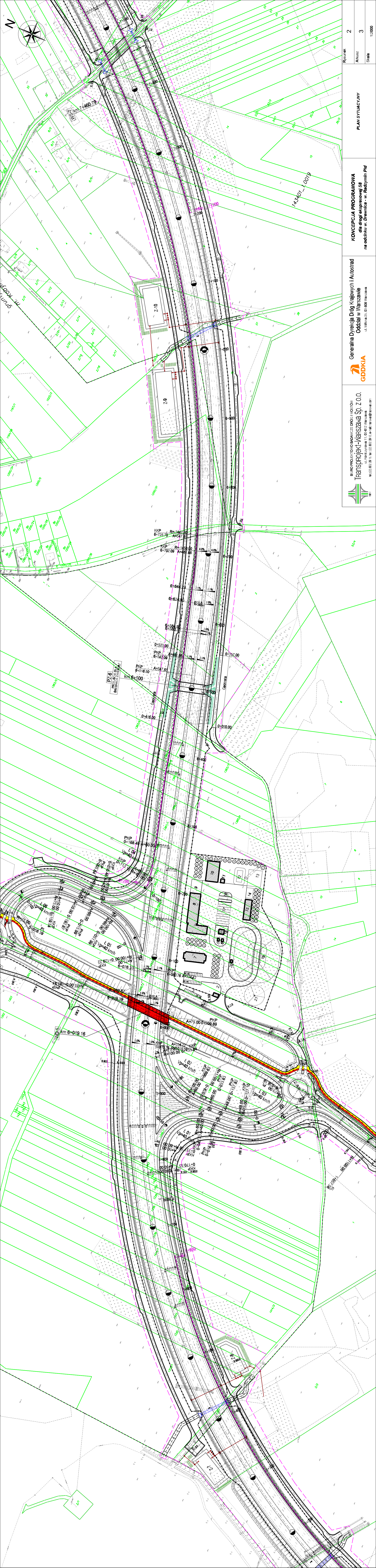
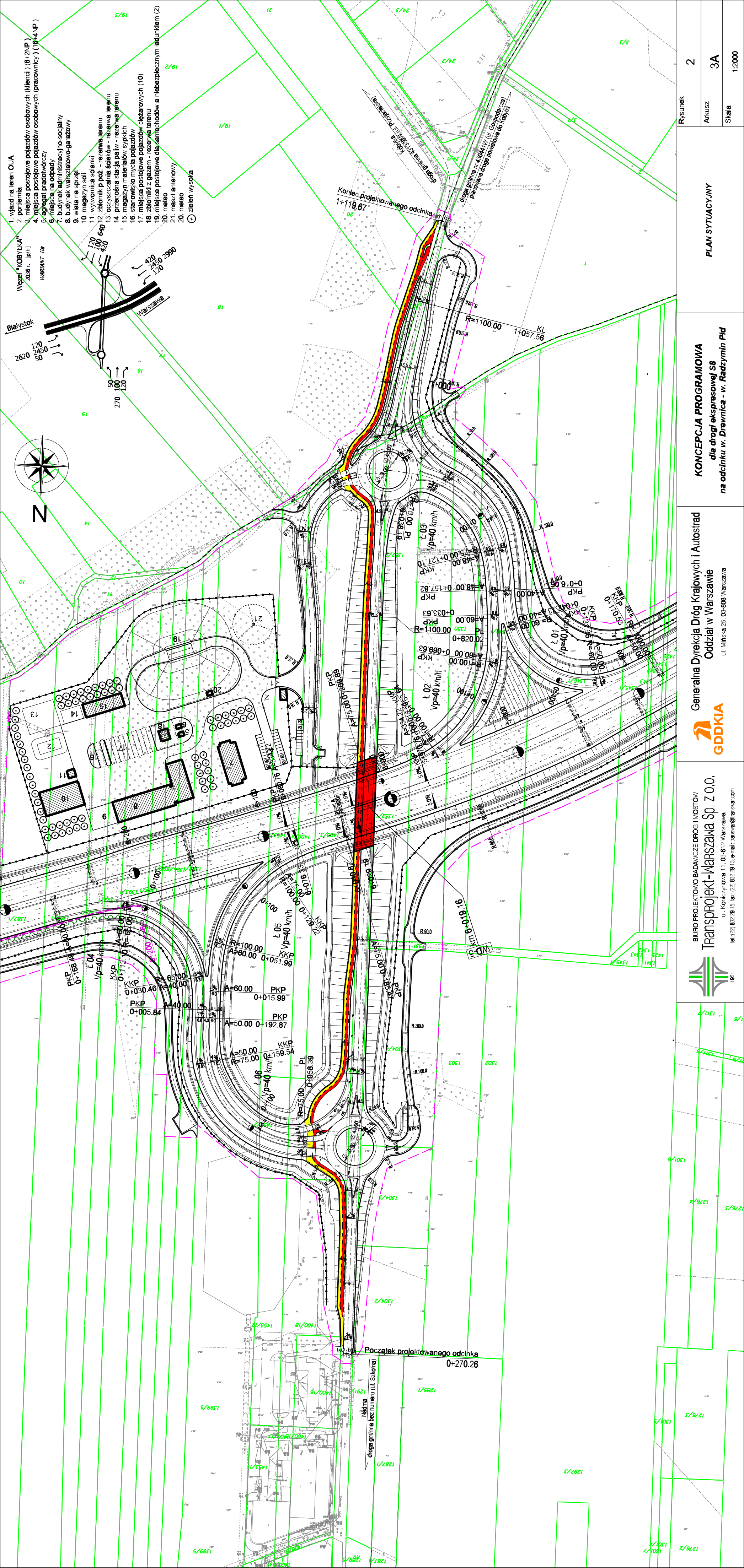


km 4+850

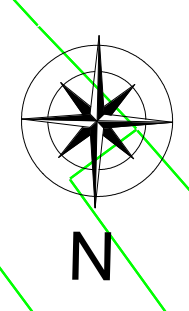
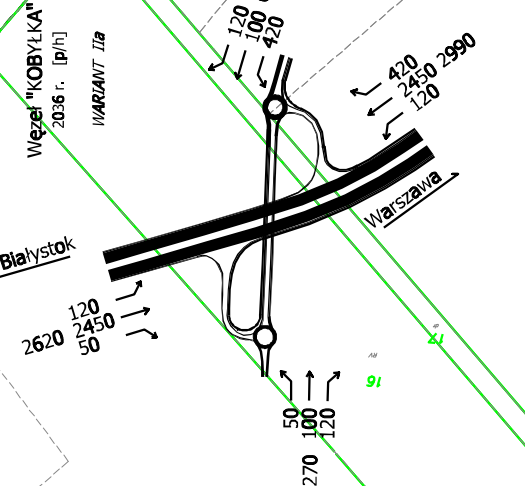
143401_1.00001

This detailed site plan shows the stadium bowl and its immediate surroundings. The stadium bowl is centrally located, with a red and yellow track. Surrounding the bowl are several numbered plots: 13, 14, 15, 23, 24, 25, 45, 46, 52, 57, and 61. The plan includes a scale bar and a north arrow.

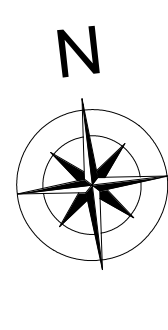




1. wjazd na teren OUA
2. portieria
3. miejsca postojowe pojazdów osobowych (kilend.) (8+2NP)
4. miejsca postojowe pojazdów osobowych (pracownicy) (16+4NP)
5. agregat prądotwórczy
6. miejsca na odpady
7. budynek administracyjno-socjalny
8. budynek warsztatowo-garażowy
9. wiatła na sprzęt
10. magazyn soli
11. wywrotnica solanki
12. zbiornik p.poz. - rezerwa terenu
13. oczyszczalnia ścieków - rezerwa terenu
14. przenośna stacja paliw - rezerwa terenu
15. magazyn materiałów sypkich
16. stanowisko mycia pojazdów
17. miejsca postojowe pojazdów ciężarowych (10)
18. zbiornik z gazem - rezerwa terenu
19. miejsca postojowe dla samochodów a niebezpiecznym ładunkiem (2)
20. meiso
21. maszt antenowy
20. meiso
☉ zieleni wysoka



Rysunek	2
	Atkusz
	Skala 1:2000
PLAN SYTUACYJNY	
KONCEPCJA PROGRAMOWA dla drogi ekspresowej S8 na odcinku w Drevnica - w Radzymin Pld	
Generalna Dyrekcja Dróg Krajowych i Autostrad Oddział w Warszawie	
GDDKIA	
BIURO PROJEKTOWO BADAWCZE DRÓG I MOSTÓW Transprojekt-Warszawa Sp. z o.o.	
ul. Konieczynowa 11, 03-612 Warszawa tel.: (22) 832 29 15, fax: (22) 832 29 13, e-mail: transwa@transwa.com.pl	



Rysunek	2
Arkusz	4
Skala	1:2000

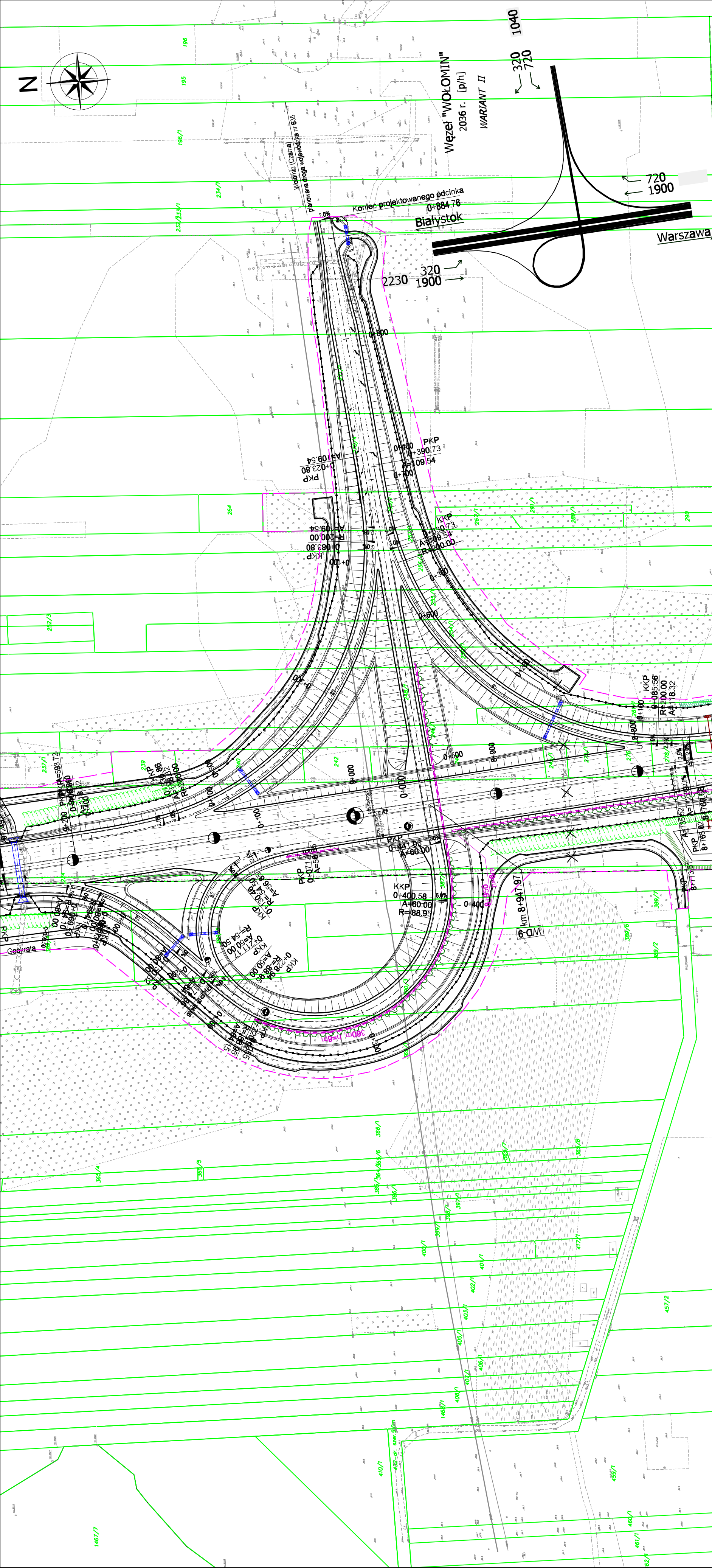
PLAN SYTUACYJNY

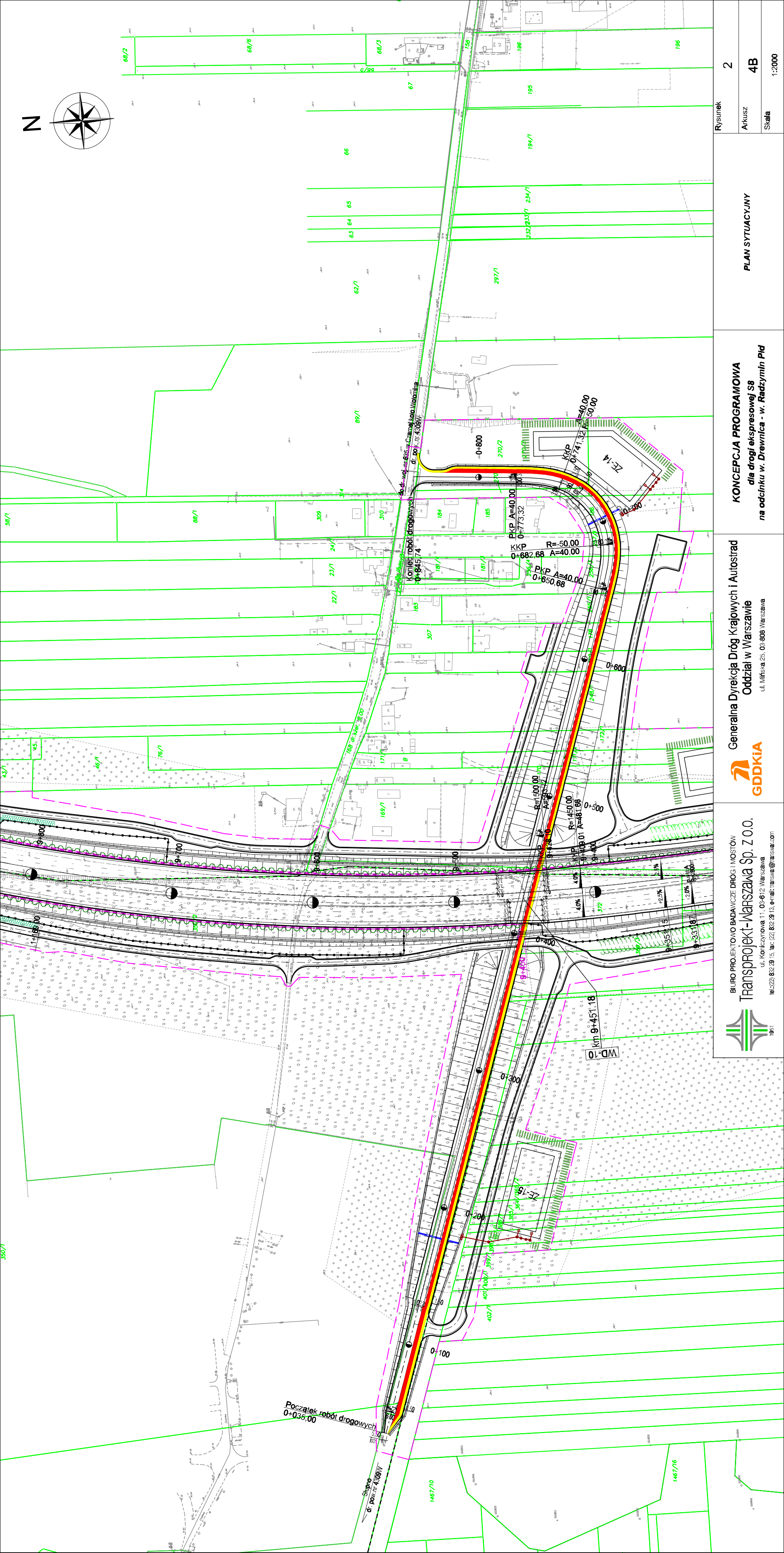
KONCEPCJA PROGRAMOWA
dla drogi ekspresowej S8
na odcinku w. Dębica - w. Radymin Pd

Generalna Dyrekcja Dróg Krajowych i Autostrad
Oddział w Warszawie



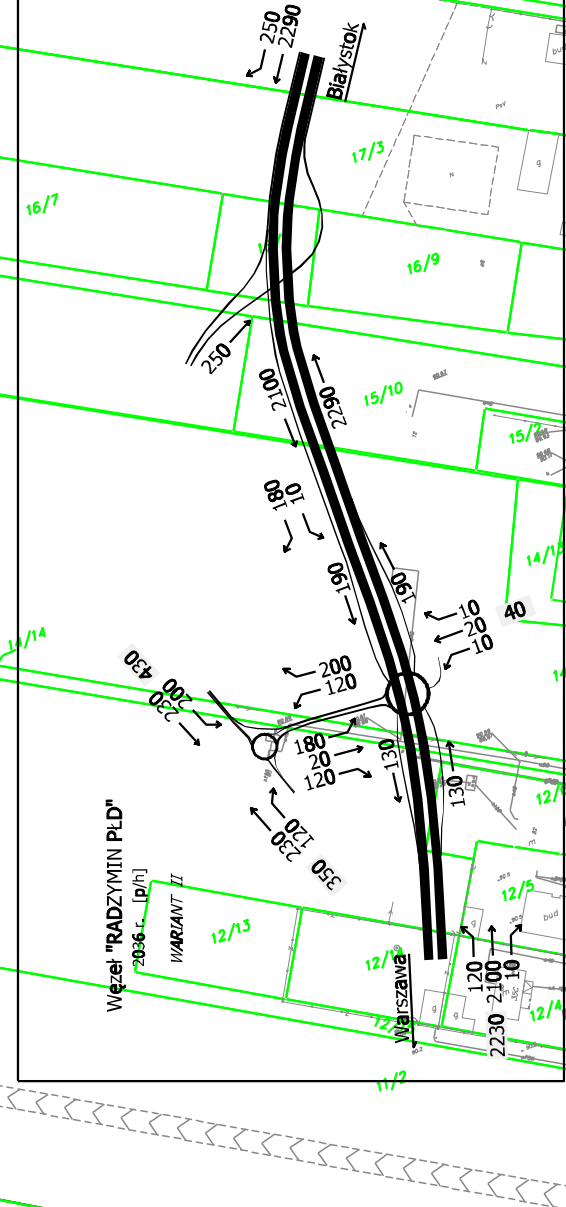
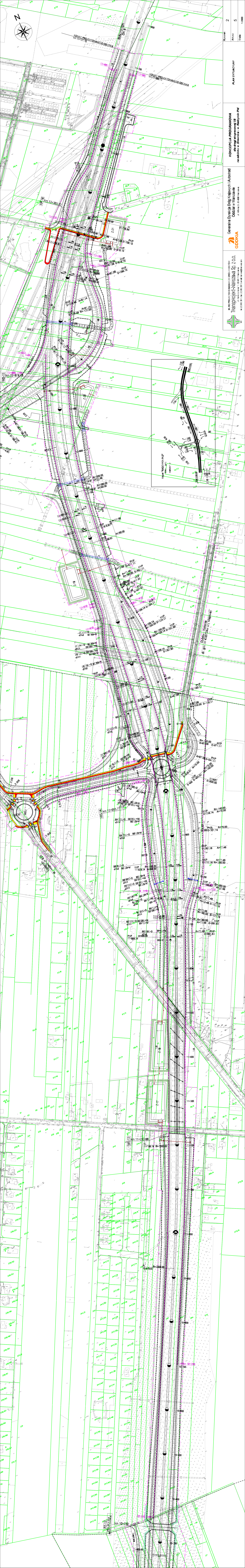
BIURO PROJEKTOWO BADAWCZE DROGI I MOSTOW
Transprojekt-Warszawa Sp. z o.o.
ul. Wileńska 25, 01-653 Warszawa
tel. (22) 832 33 33, fax (22) 832 33 31, e-mail: biuro@transprojekt.pl

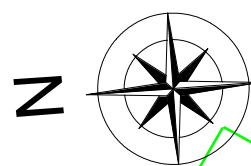


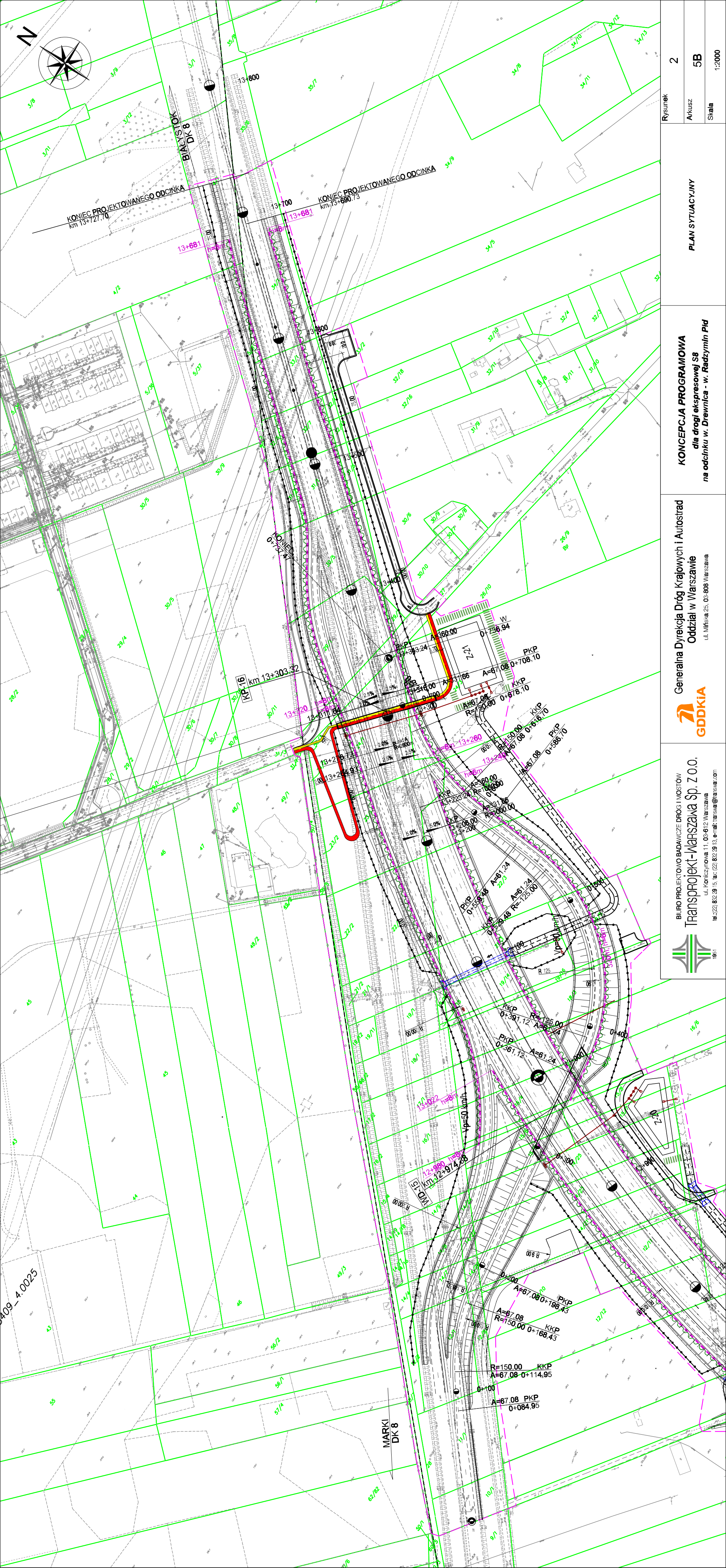


<p>KONCEPCJA PROGRAMOWA dla drogi ekspresowej S8 na odcinku w. Drownlca - w. Radzymin Pld</p>	<p>PLAN SYTUACYJNY</p>	<p>Rysunek</p>	<p>2</p>
		<p>Arkusz</p>	<p>4B</p>
		<p>Skala</p>	<p>1:2000</p>

<p>KONCEPCJA PROGRAMOWA dla drogi ekspresowej S8 na odcinku w. DREWNIKA - w. RADZYMIŃ PÓŁD.</p>	<p>PLAN SYTUACYJNY</p>
--	-------------------------------







PLAN SYTUACYJNY

KONCEPCJA PROGRAMOWA
dla drogi ekspresowej S8
na odcinku w Dęwnie - w Radyminie

Generalna Dyrekcja Dróg Krajowych i Autostrad
Oddział w Warszawie
ul. Mińska 25, 00-808 Warszawa
GDDKiA

BIURO PROJEKTOWO BADAWCZE DROG I MOSTÓW
Transprojekt-Warszawa Sp. z o.o.
ul. Konieczna 11, 03-612 Warszawa
tel. (22) 832 28 15, fax (22) 832 28 13, e-mail: biuro@transprojekt.com.pl

Rysunek

2

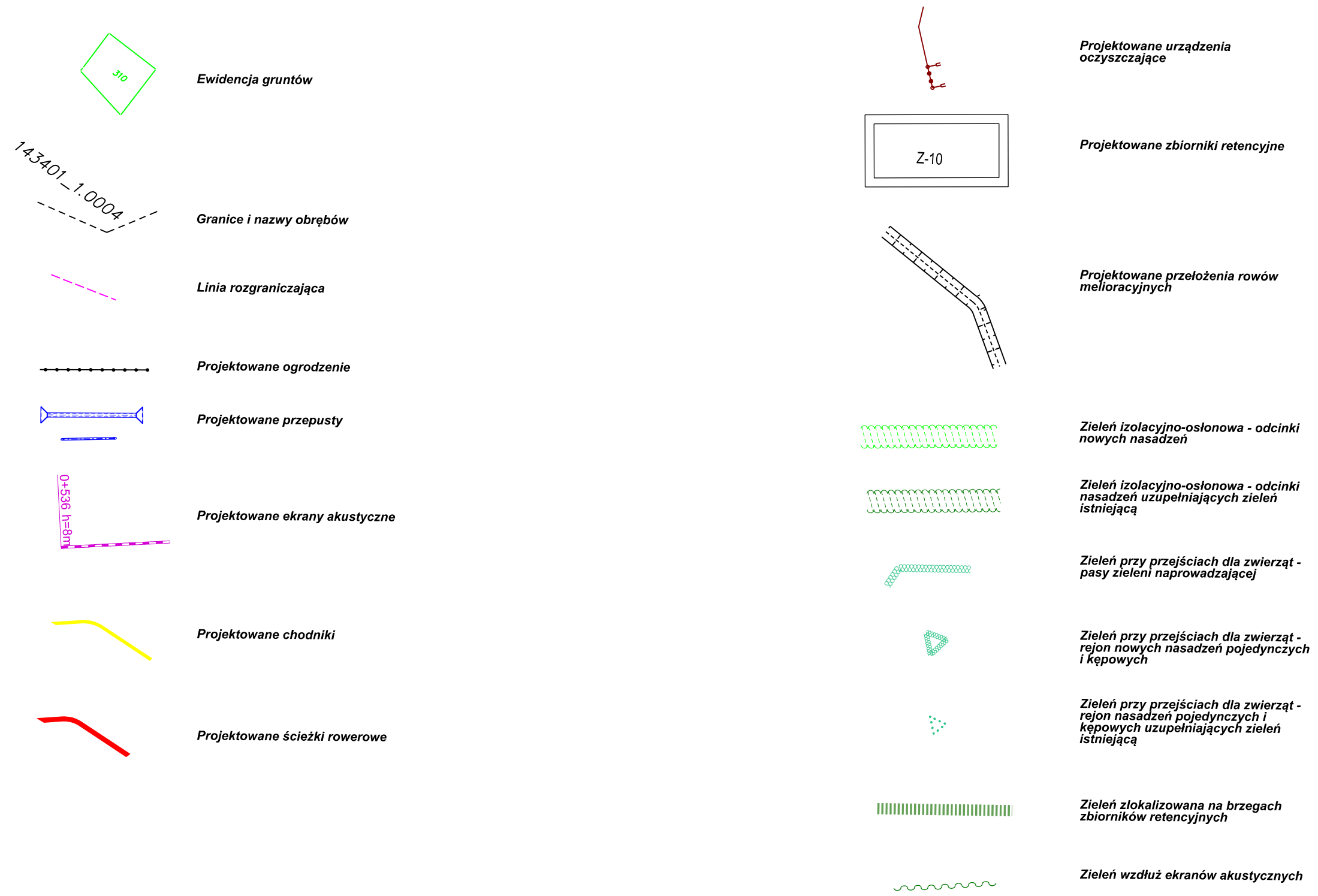
Arkusz

5B

Skala

1:2000

OZNACZENIA:



Rysunek	2
Arkusz	0
Skala	-