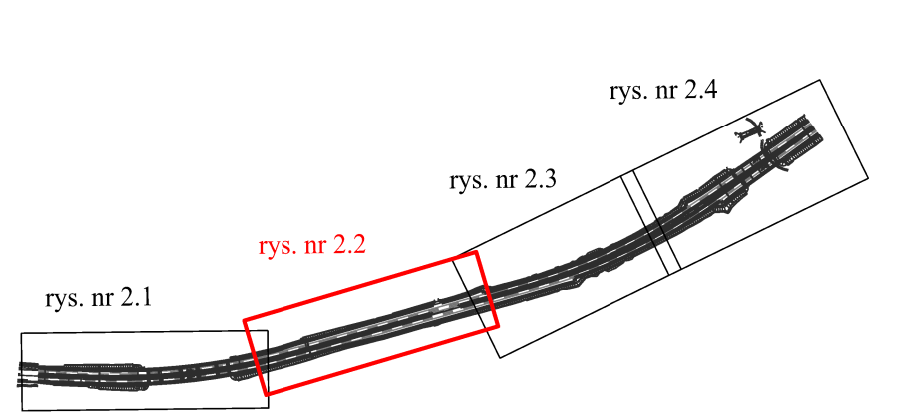


**LEGENDA**

- proj. kanalizacja
- proj. przewód tłoczny
- linia rozgraniczająca
- zakres czasowego zajęcia terenu
- proj. krawężnik jezdni
- proj. ścieżka rowerowa
- proj. ekran akustyczny
- proj. mur oporowy
- stn. sieć kanalizacyjna
- likw. sieć kanalizacyjna
- granica działki ewidencyjnej
- nr działki ewidencyjnej
- nr działki ewidencyjnej po podziale
- likw. budynek
- proj. rów drogowy
- otwór geologiczny - mur oporowy
- otwór geologiczny - droga



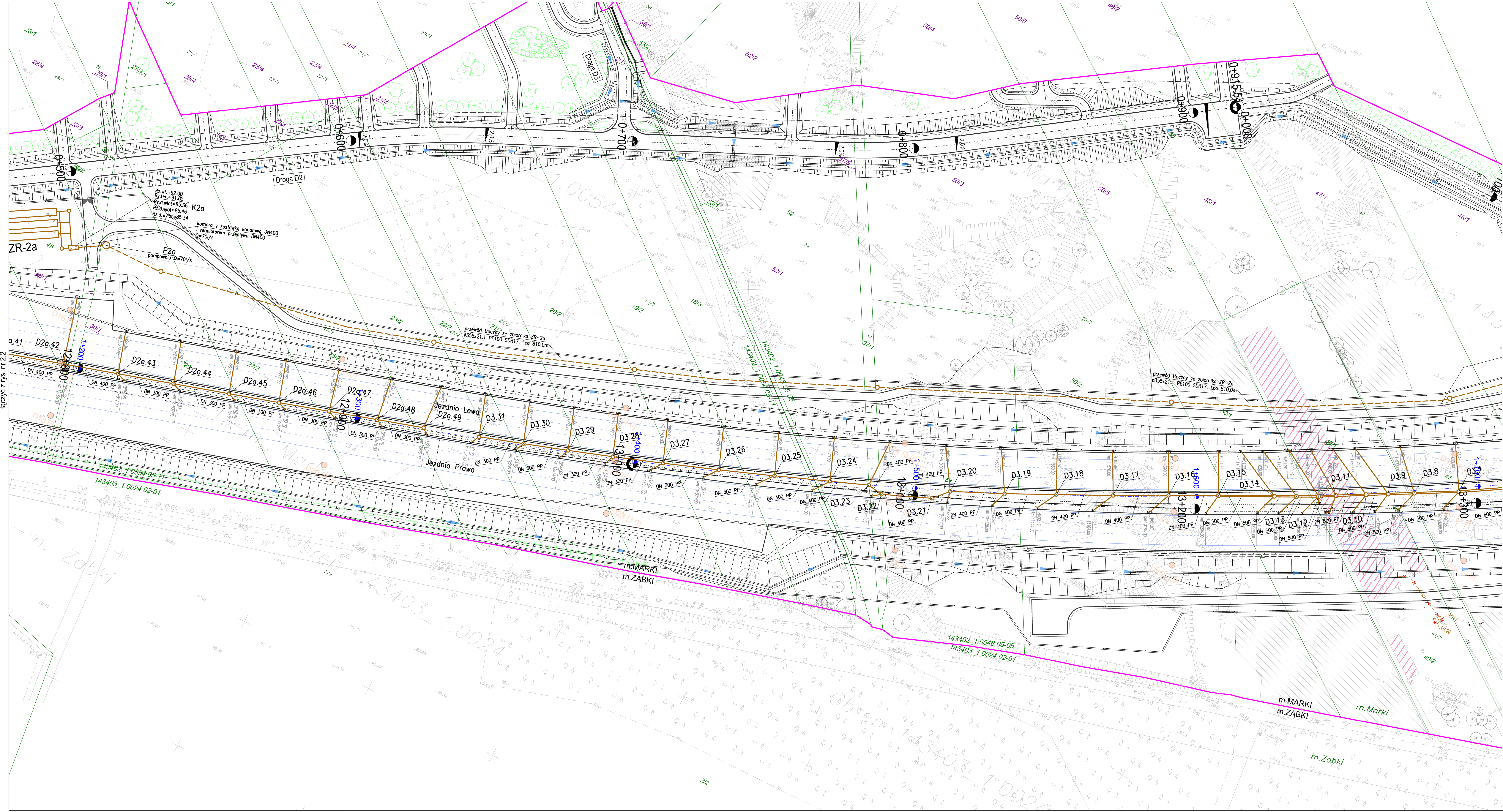
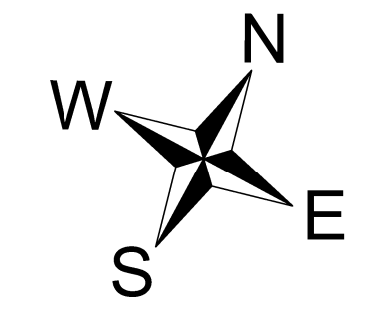
łącząc z rys. nr 2.1

łącząc z rys. nr 2.3

Zabrania się powielania rysunku oraz usuwania tabeli znamionowej rysunku (prawo autorskie) bez zgody Transprojektu Gdańskiego.

Nazwa i adres obiektu: ANEKS NR 1 DO RAPORTU O ODDZIAŁYWIANIU NA ŚRODOWISKO BUDOWA DRUGI EKSPRESOWEJ SR NA ODCINKU OD KM 11+600 DO KM 13+800		Nr egz.:	
Tytuł rysunku: ODWODNIENIE DROGI		Skala: 1:500	
Projektant: mgr inż. Małgorzata Ochal		Nr rys.: 2.2	
Opracowali: mgr inż. Joanna Lenka Mawlewska		Data: 04.2013	
Sprawdzający: mgr inż. Piotr Kuhnlel		Nr proj.: 06/120/2013	



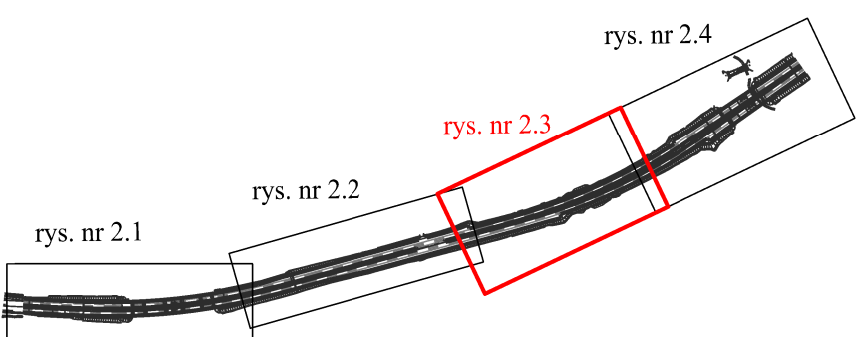


**LEGENDA**

- proj. kanalizacja
- proj. przewód tłoczny
- linia rozgraniczająca
- zakres czasowego zajęcia terenu
- proj. krawężel jezdni
- proj. chodnik
- proj. ścieżka rowerowa
- proj. ekran akustyczny
- istn. sieć kanalizacyjna
- likw. sieć kanalizacyjna
- granice działki ewidencyjnej
- nr działki ewidencyjnej
- 48
- 48/1
- likw. budynek
- proj. rów drogowy
- otwór geologiczny - droga

łączyć z rys. nr 2.2

rys. nr 2.1



Zabrania się powielania rysunku oraz usuwania tabeli znamionowej rysunku (prawo autorskie) bez zgody Transprojektu Gdańskiego.

Nazwa i adres obiektu:		ANEXS NR 1 DO RAPORTU O ODZIAŁYWANIU NA ŚRODOWISKO BUDOWA DROGI EKSPRESOWEJ SS NA ODCINKU OD KM 11+600 DO KM 13+800	
Tytuł rysunku:		ODWODNIENIE DROGI	
Projektant:		mgr inż. Małgorzata Ochal, mgr inż. Paulina Zalewska, mgr inż. Justyna Rybacka	
Opracowali:		mgr inż. Joanna Lemba Mawvela, mgr inż. Maciej Cieśluk	
Sprawdzający:		mgr inż. Piotr Kuhnel	
Skala:		1:500	
Nr rys.:		2.3	
Data:		04/2013	
Nr proj.:		06/120/2013	
Plik:		-	



