

# LEGENDA

— Linia rozgraniczająca

--- Linia czasowego zajęcia terenu

— Projektowany układ drogowy

## Przejścia dla zwierząt

Przejście dla płazów

Przejście dla zwierząt średnich

## Strefy oddziaływania przedsięwzięcia

Strefa A

Strefa B

## Obszary cenne dla płazów

Miejsca rozrodu

Potencjalne miejsca rozrodu

Miejsca rozrodu i korytarze migracji

Korytarze migracji

Punkty nasłuchowe nietoperzy

Punkty obserwacji ptaków

Drzewa będące potencjalnym siedliskiem pachnicy

Usunięte drzewa będące potencjalnym siedliskiem pachnicy

Rezerwat Horowe Bagno

Obszar Chronionego Krajobrazu

Stanowiska archeologiczne

# INWENTARYZACJA PRZYRODNICZA

- Porosty objęte ochroną częściową
- Mchy objęte ochroną częściową
- Rośliny naczyniowe objęte ochroną częściową
- Rośliny naczyniowe objęte ochroną ścisłą
- Płazy objęte ochroną częściową
- Płazy objęte ochroną ścisłą lub częściową z Załącznika IV Dyrektywy Siedliskowej
- Płazy objęte ochroną ścisłą z Załącznika II i IV Dyrektywy Siedliskowej
- Płazy objęte ochroną ścisłą z Załącznika IV Dyrektywy Siedliskowej
- Gady objęte ochroną częściową
- Gady objęte ochroną częściową z Załącznika IV Dyrektywy Siedliskowej
- Ptaki łowne waloryzujące OSO N2000 w Polsce
- Ptaki objęte ochroną ścisłą waloryzujące OSO N2000 w Polsce
- Ptaki objęte ochroną ścisłą z Załącznika I Dyrektywy Ptasiej
- Ssaki łowne
- Ssaki objęte ochroną częściową
- Ssaki objęte ochroną częściową z Załącznika II Dyrektywy Siedliskowej

## POROSTY

Ca chrobotek leśny

## MCHY

Pc płonnik pospolity

Sp torfowiec błotny

Sr torfowiec czerwony

Ssq torfowiec nastroszony

## ROŚLINY NACZYNIOWE

Ha kocanki piaskowe

Lan widłak jałowcowaty

Pr gruszyca okrągłolistna

Ua pływacz zachodni

## PŁAZY

Bbo kumak nizinny

Bb ropucha szara

Ha rzekotka drzewna

Pec żaby zielone

Ra żaba moczarowa

Ra/Rt żaba moczarowa/trawna

Rt żaba trawna

## GADY

La jaszczurka zwinka

Nn zaskroniec

Zv jaszczurka żyworodna

## PTAKI

ANP krzyżówka

ANS gęgawa

CHD sieweczka rzeczna

CIA błotniak stawowy

FAT pustulka

FU łyska

GG kszyc

GH kokoszka

GR żuraw

HA bielik

L lerka

LC gąsiorek

LUL słowik szary

POR perkozec

PZO kropiatka

RA wodnik

RP remiz

TRO samotnik

W czajka

XB rokitniczka

## SSAKI

Aa łoś

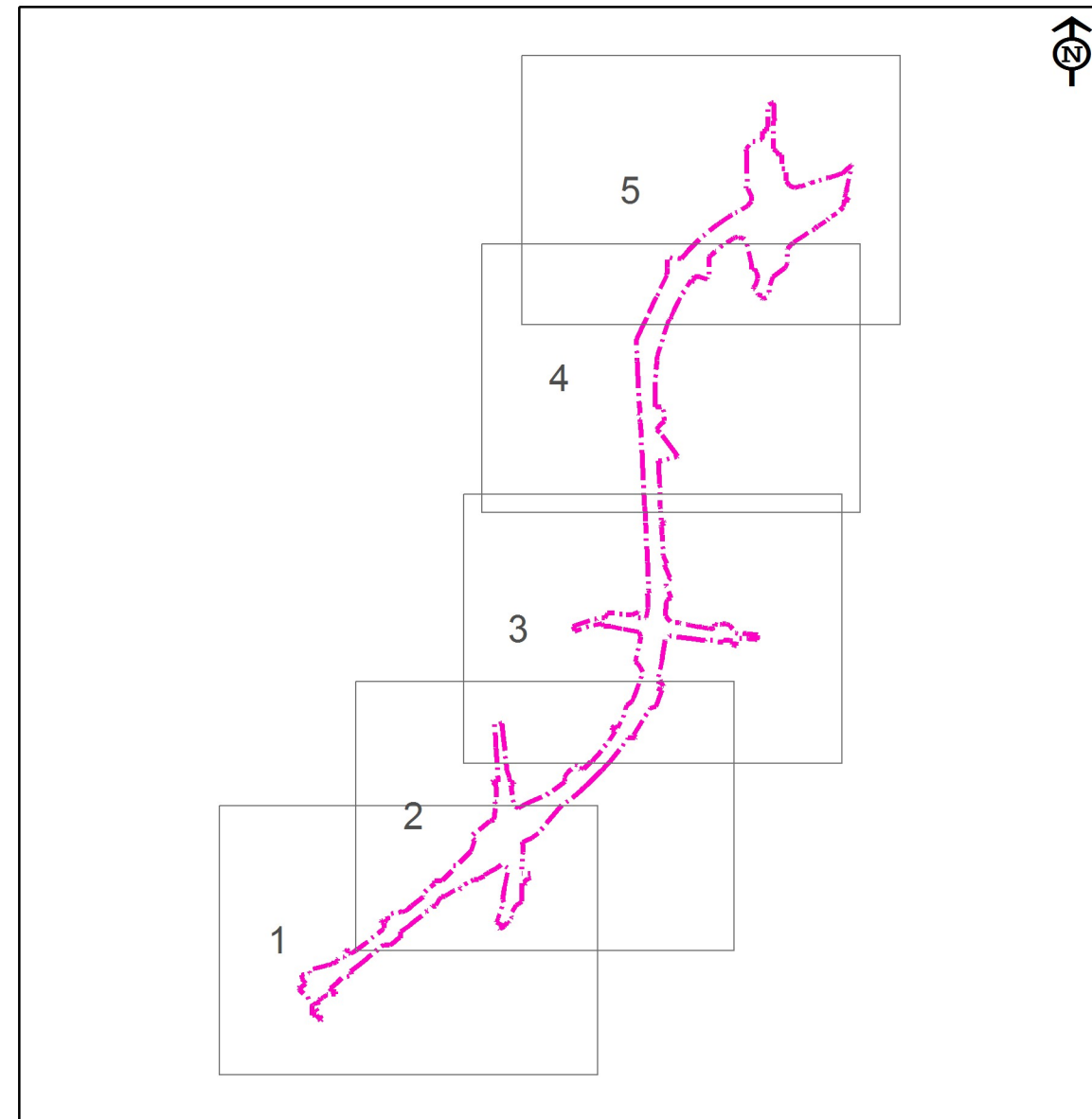
Cc sarna

Cf bóbr europejski

Le zając

Ss dzik

Te kret



## INWESTOR



Generalna Dyrekcja Dróg Krajowych i Autostrad  
Oddział w Warszawie  
ul. Mińska 25 03-800 Warszawa

## KONSORCJUM – WYKONAWCA ROBÓT



## NAZWA ZADANIA

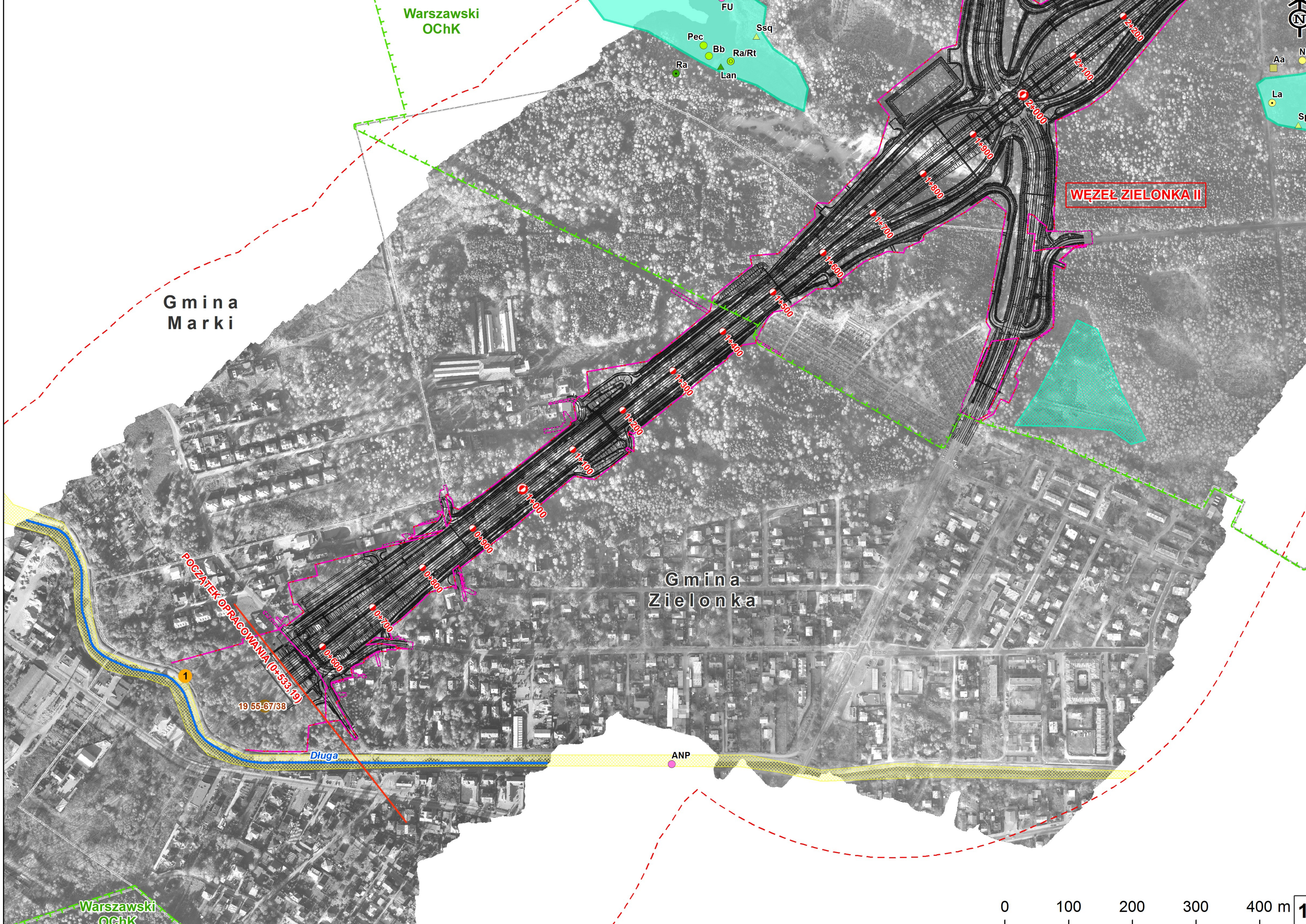
Projekt i budowa drogi ekspresowej S8 od węzła "Marki" (bez węzła) do węzła "Radzymin Płd.  
w podziale na zadania:  
Zadanie I - Projekt i budowa drogi ekspresowej S8 na odcinku I węzeł "Marki" (bez węzła) - węzeł "Kobyłka"  
- odcinek B od węzła "Drewnica" do węzła "Kobyłka" km 0+521,66 - km 6+450,26".

## WYKONAWCA OPRACOWANIA



Pracownia Analiz Środowiskowych Asanga  
ul. Osada Ojców 38, 04-211 Warszawa  
tel: +48 668 196 077 e-mail: biuro@asanga.pl

Obiekt	Raport ponownej oceny oddziaływania na środowisko			
Branża	Ochrona środowiska			
Tytuł rysunku	Mapa uwarunkowań środowiskowych			
	Opracował	Opracował	Sprawdził	Skala
Imię i nazwisko	mgr Bartłomiej Dzierża	mgr Tomasz Szopa	mgr Daniel Maranda	1:5000
Nr uprawnień	-	-	-	
Specjalność	Ochrona środowiska	Ochrona środowiska	Ochrona środowiska	Nr załącznika
Data	Lipiec 2015	Lipiec 2015	Lipiec 2015	3
Podpis				



Warszawski OChK

Gmina Marki

Gmina Zielonka

WĘZEL ZIELONKA II

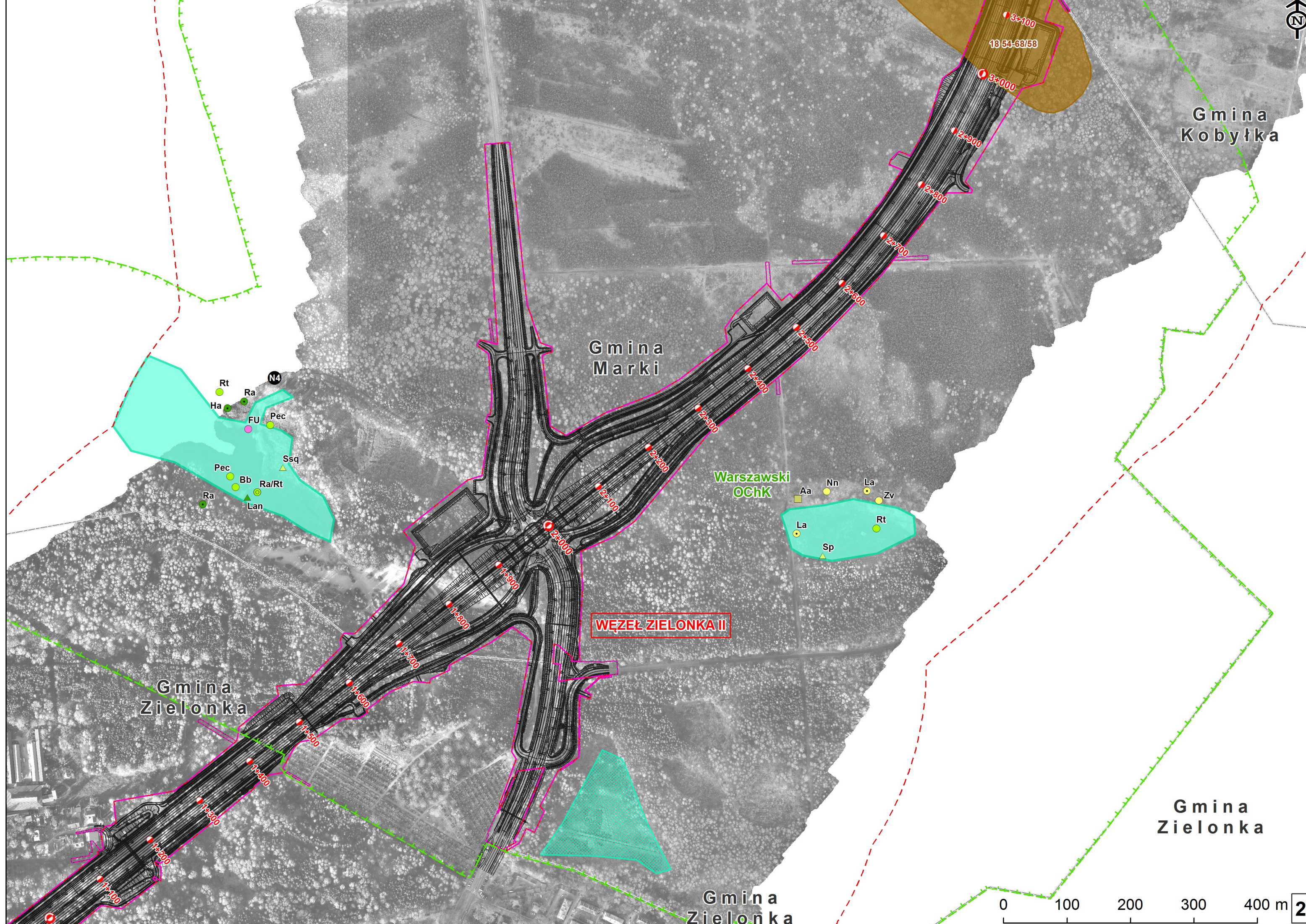
POCZĄTEK OPACOWANIA (0+533,19)  
19 55-67/38

Długa

ANP

0 100 200 300 400 m 1

Warszawski OChK



Gmina Marki

Gmina Kobyłka

Gmina Zielonka

Gmina Zielonka

Gmina Zielonka

WĘZEL ZIELONKA II

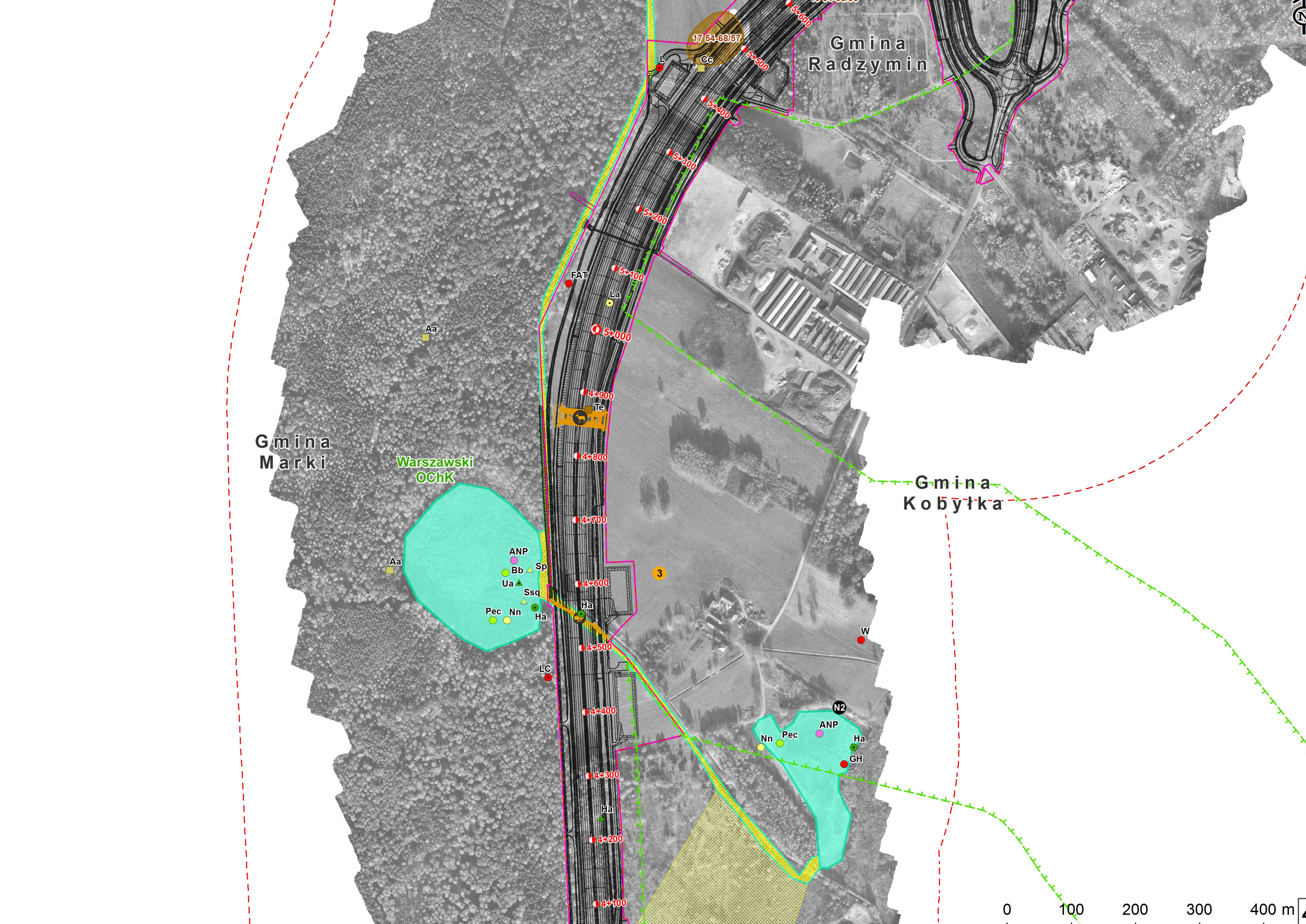
Warszawski OChK

13 54-68/58

0 100 200 300 400 m

2



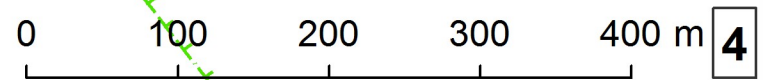


Gmina Radzymin

Gmina Marki

Gmina Kobylka

Warszawski OChK



4

17 54-68/57

16 54-68/56

FAT

La

Te

3

N2

LC

W

GH

Aa

Aa

ANP

Bb

Ua

Pec

Nn

Ha

Ha

Ha

Ha

Nn

Pec

ANP

Ha

4+300

4+200

4+100

4+600

4+500

4+400

4+300

4+200

4+100

4+700

4+800

4+900

5+000

5+100

5+200

5+300

5+400

5+500

5+500

5+500

5+500

5+500

5+500

5+500

5+500

5+500

5+500

5+500

5+500

5+500

5+500

5+500

5+500

5+500

5+500



Gmina Radzymin

Gmina Marki

Warszawski OChK

Gmina Kobyłka

**WĘZEL KOBYŁKA**

KONIEC OPRACOWANIA (6-450-26)

