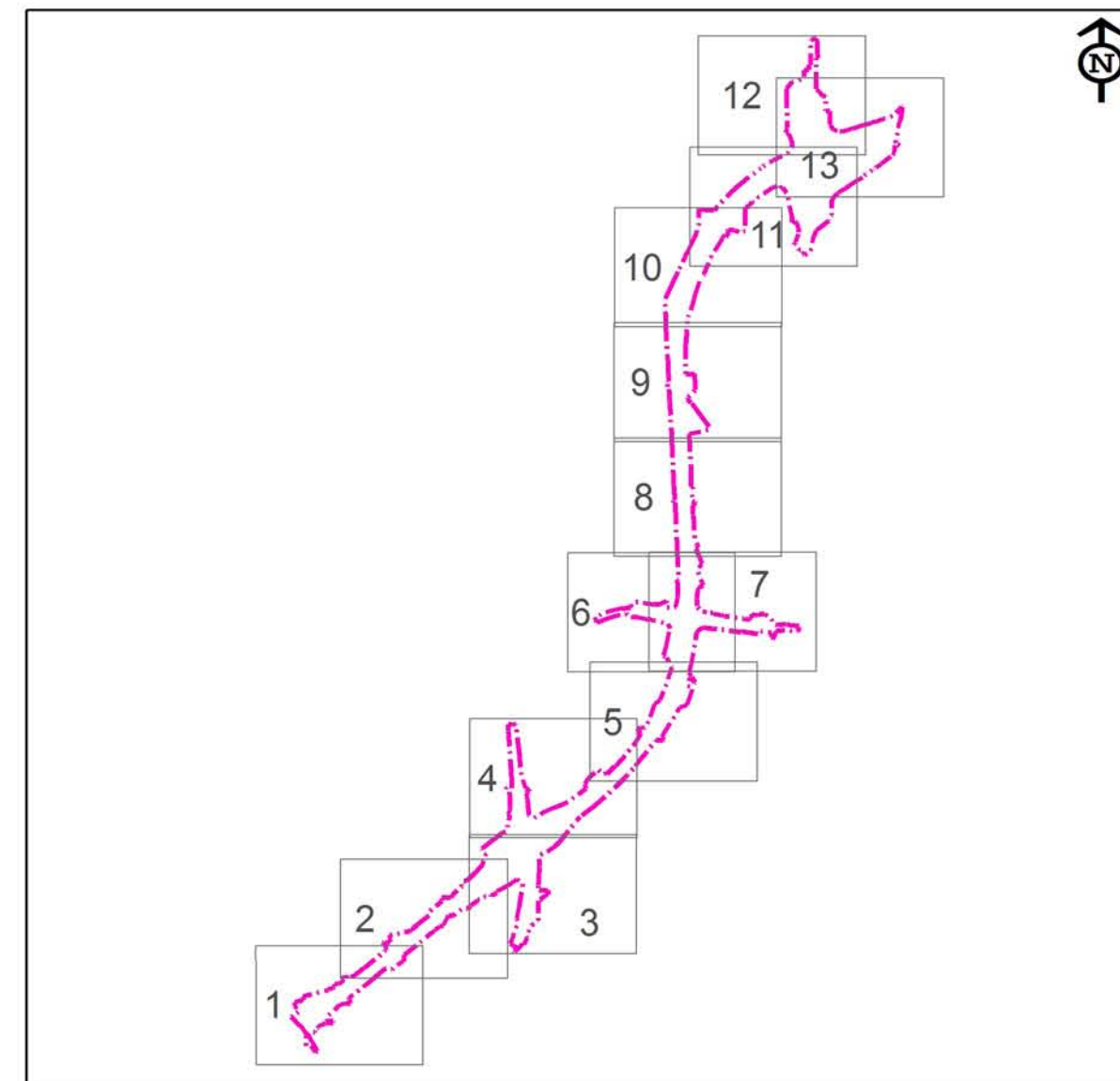
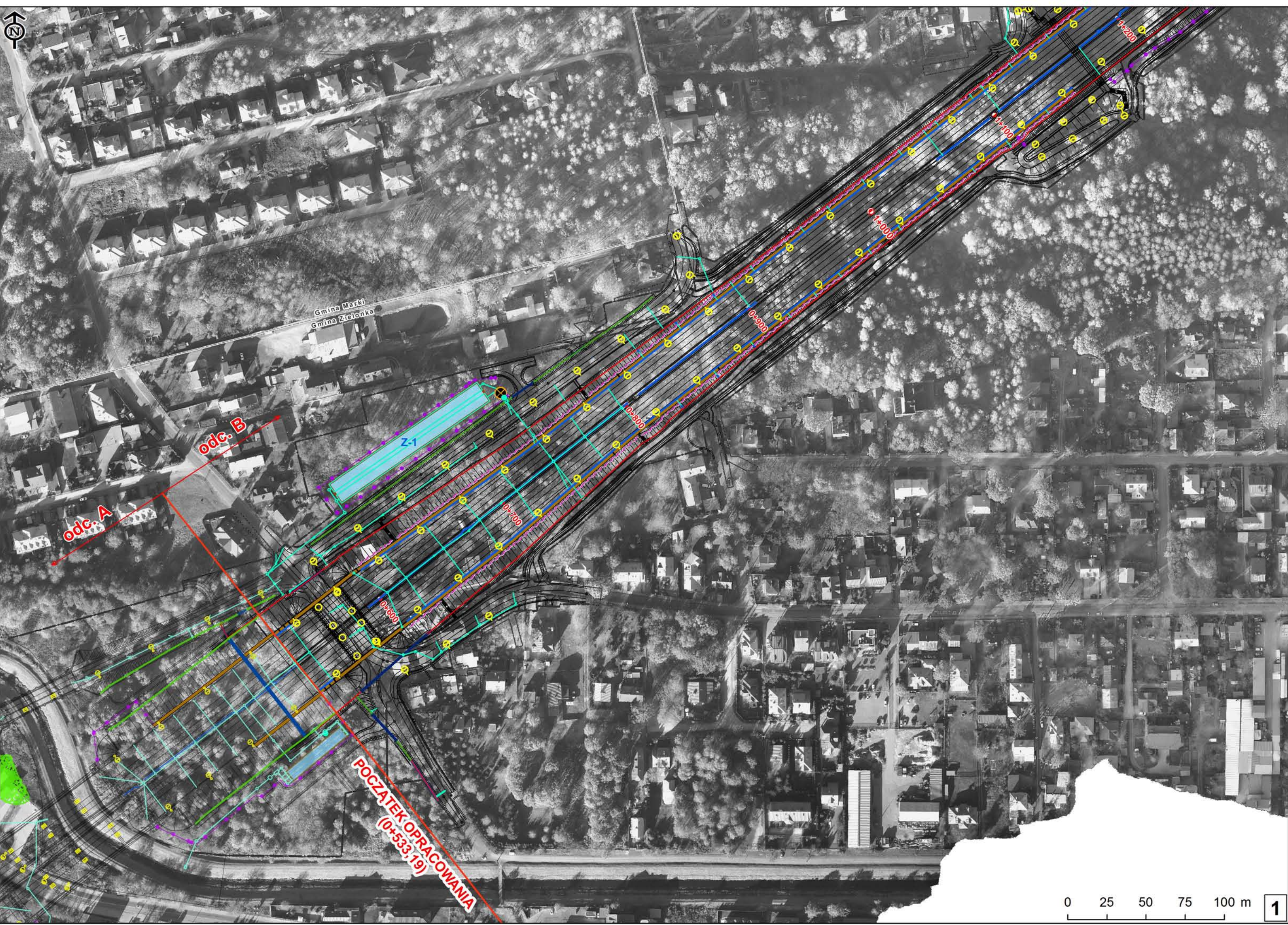


LEGENDA

- · — · — Linia rozgraniczająca
- · — · — Linia czasowego zajęcia terenu
- Projektowany układ drogowy
- Elementy projektowanego systemu odwodnienia**
- Osadnik
- ⊗ Separator
- Rowy szczelne
- Rowy kryte
- Rowy trawiaste
- Ściek prefabrykowany
- Przepusty
- Kanalizacja deszczowa
- Kanalizacja sanitarna
- Zbiorniki retencyjno-infiltracyjne**
- Zbiornik kryty
- Zbiorniki otwarte
- Przejścia dla zwierząt**
- 🐾 Przejście dla płazów
- 🐾 Przejście dla zwierząt średnich
- Płotki naprowadzające dla płazów
- Stoprny
- Ogrodzenie drogowe
- Ekran drewniany
- Ekran akustyczny
- Ekran akustyczny ziemny
- Projektowane nasadzenia zieleni**
- 🌳 Drzewa
- 🌿 Krzewy
- 🌿 Pnącza
- 📡 Oświetlenie drogowe
- Linia wysokiego napięcia 110 kV Pustelnik - Wołomin 1**
- ⚡ Projektowany słup linii WN
- ⚡ Demontowany słup istniejącej linii WN
- ↔ Projektowany odcinek linii WN
- ⚡ Demontowany odcinek istniejącej linii WN
- ↔ Istniejąca linia WN



INWESTOR				
 Generalna Dyrekcja Dróg Krajowych i Autostrad Oddział w Warszawie ul. Mińska 25 03-800 Warszawa				
KONSORCJUM – WYKONAWCA ROBÓT				
				
NAZWA ZADANIA				
Projekt i budowa drogi ekspresowej S8 od węzła "Marki" (bez węzła) do węzła "Radzymin Płd. w podziale na zadania: Zadanie I - Projekt i budowa drogi ekspresowej S8 na odcinku I węzeł "Marki" (bez węzła) - węzeł "Kobyłka" - odcinek B od węzła "Drewnica" do węzła "Kobyłka" km 0+521,66 - km 6+450,26".				
WYKONAWCA OPRACOWANIA				
 ASANGA Pracownia Analiz Środowiskowych Pracownia Analiz Środowiskowych ul. Osada Ojców 38, 04-211 Warszawa tel: +48 668 196 077 e-mail: biuro@asanga.pl				
Obiekt	Raport ponownej oceny oddziaływania na środowisko			
Branża	Ochrona środowiska			
Tytuł rysunku	Lokalizacja urządzeń ochrony środowiska			
	Opracował	Opracował	Sprawdził	Skala
Imię i nazwisko	mgr Bartłomiej Dzierża	mgr Tomasz Szopa	mgr Daniel Maranda	1:5000
Nr uprawnień	-	-	-	
Specjalność	Ochrona środowiska	Ochrona środowiska	Ochrona środowiska	Nr załącznika
Data	Lipiec 2015	Lipiec 2015	Lipiec 2015	6
Podpis				



Gmina Marki
Gmina Zielenka

odc. B

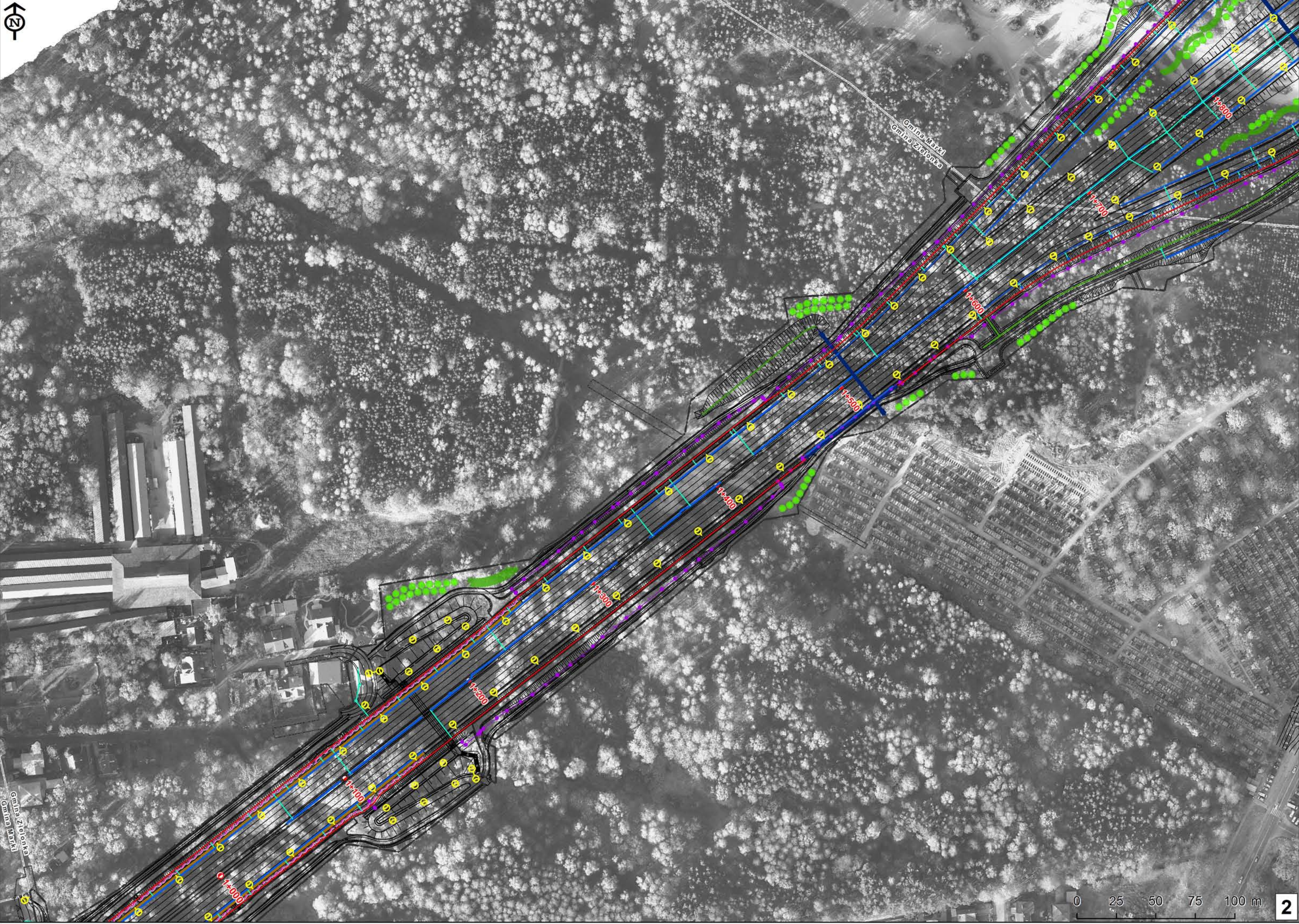
odc. A

Z-1

POCZĄTEK OPRACOWANIA
(0+533,19)

0 25 50 75 100 m

1

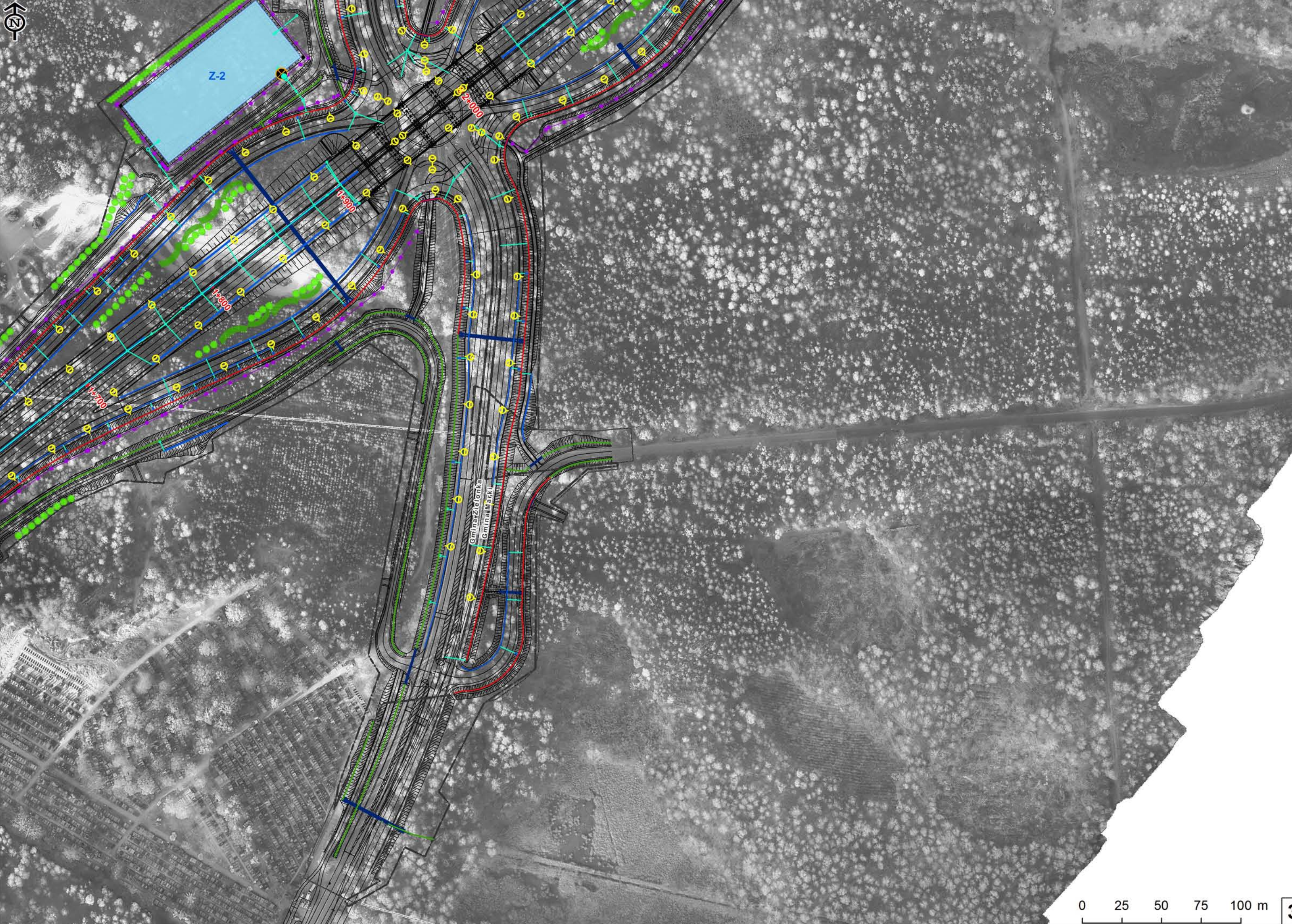


Gmina Marki
Gmina Zielonka

Gmina Zielonka
Gmina Marki

0 25 50 75 100 m

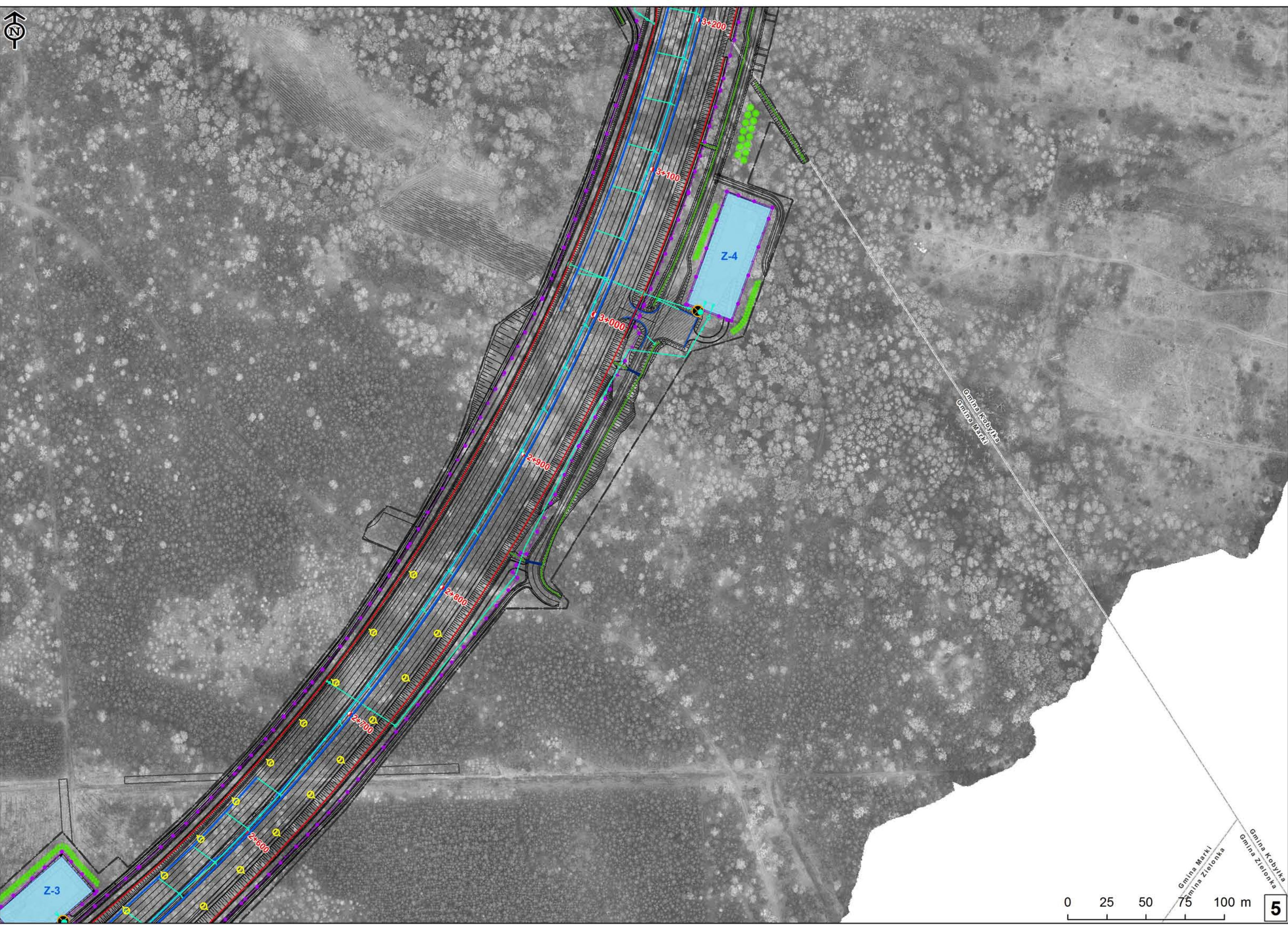
2



0 25 50 75 100 m

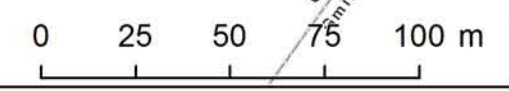


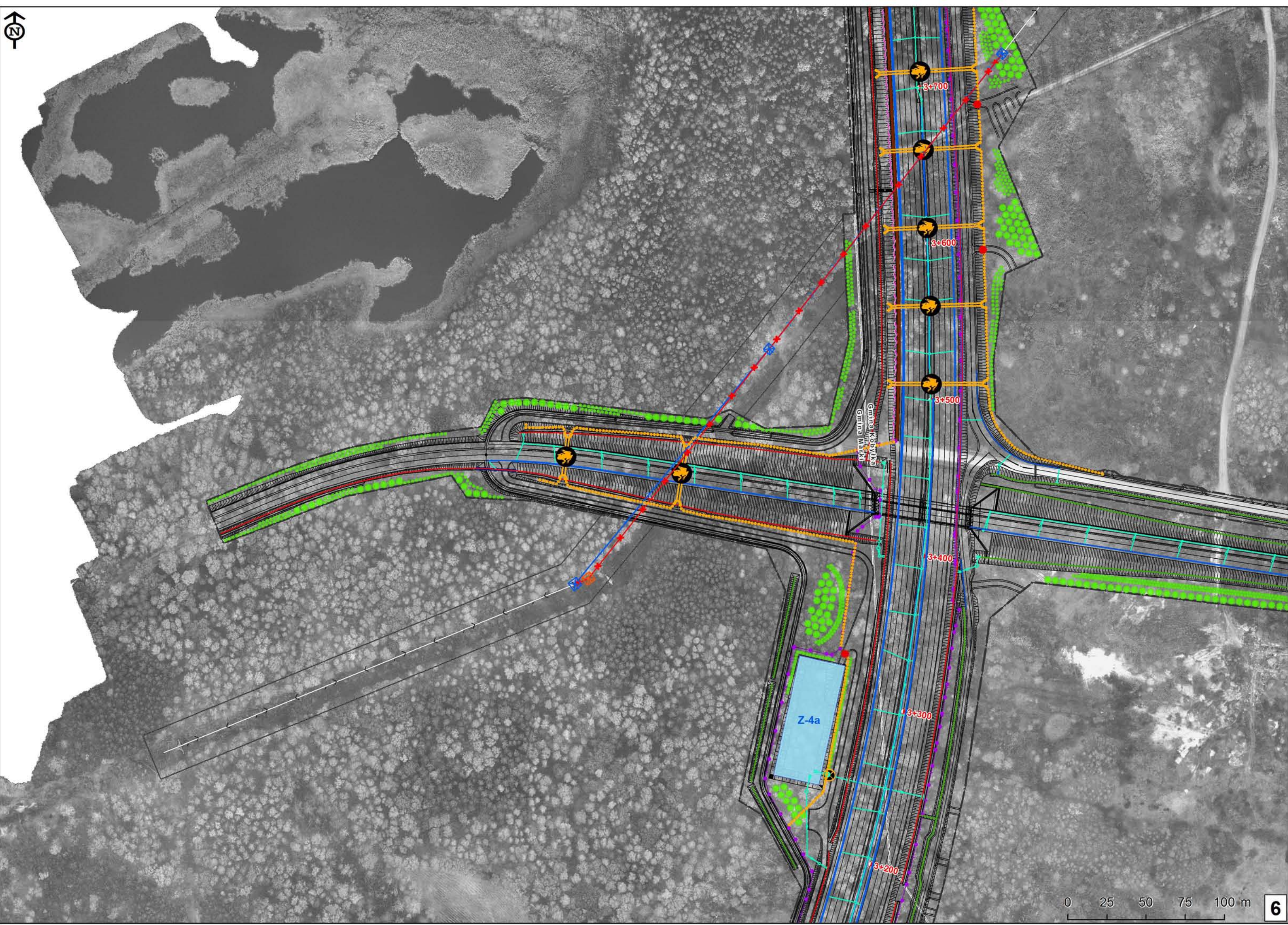
0 25 50 75 100 m



Gmina Kobylka
Gmina Marki

Gmina Marki
Gmina Zielonka
Gmina Kobylka





Gmina Kobyłka
Gmina Marki

Z-4a

3+200

3+300

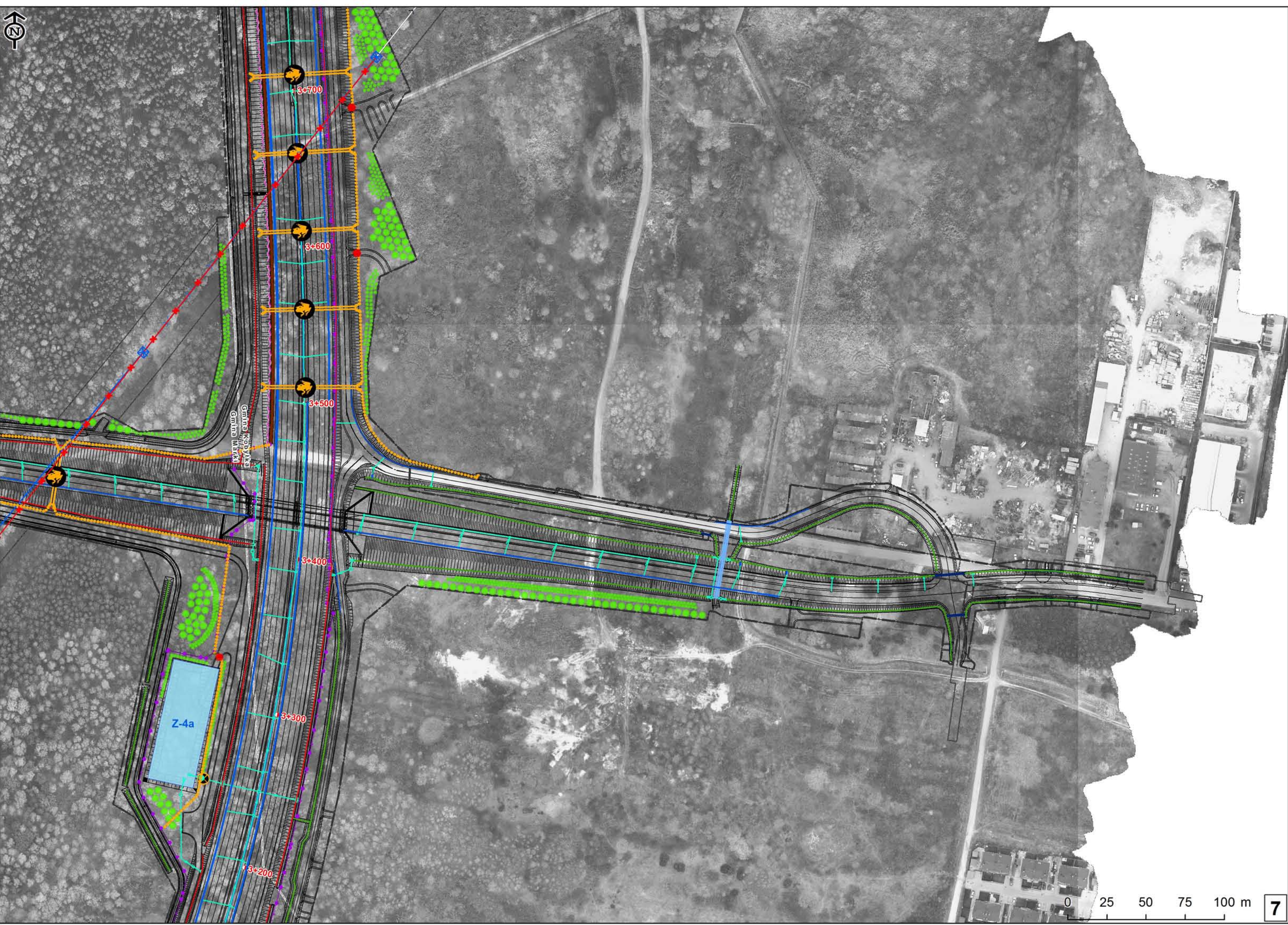
3+400

3+500

3+600

3+700

0 25 50 75 100 m



Gmha Kobylka
Gmha Marka

Z-4a

3+700

3+600

3+500

3+400

3+300

3+200

0 25 50 75 100 m



Gömlü Köyü
Gömlü Markı

4+300

4+200

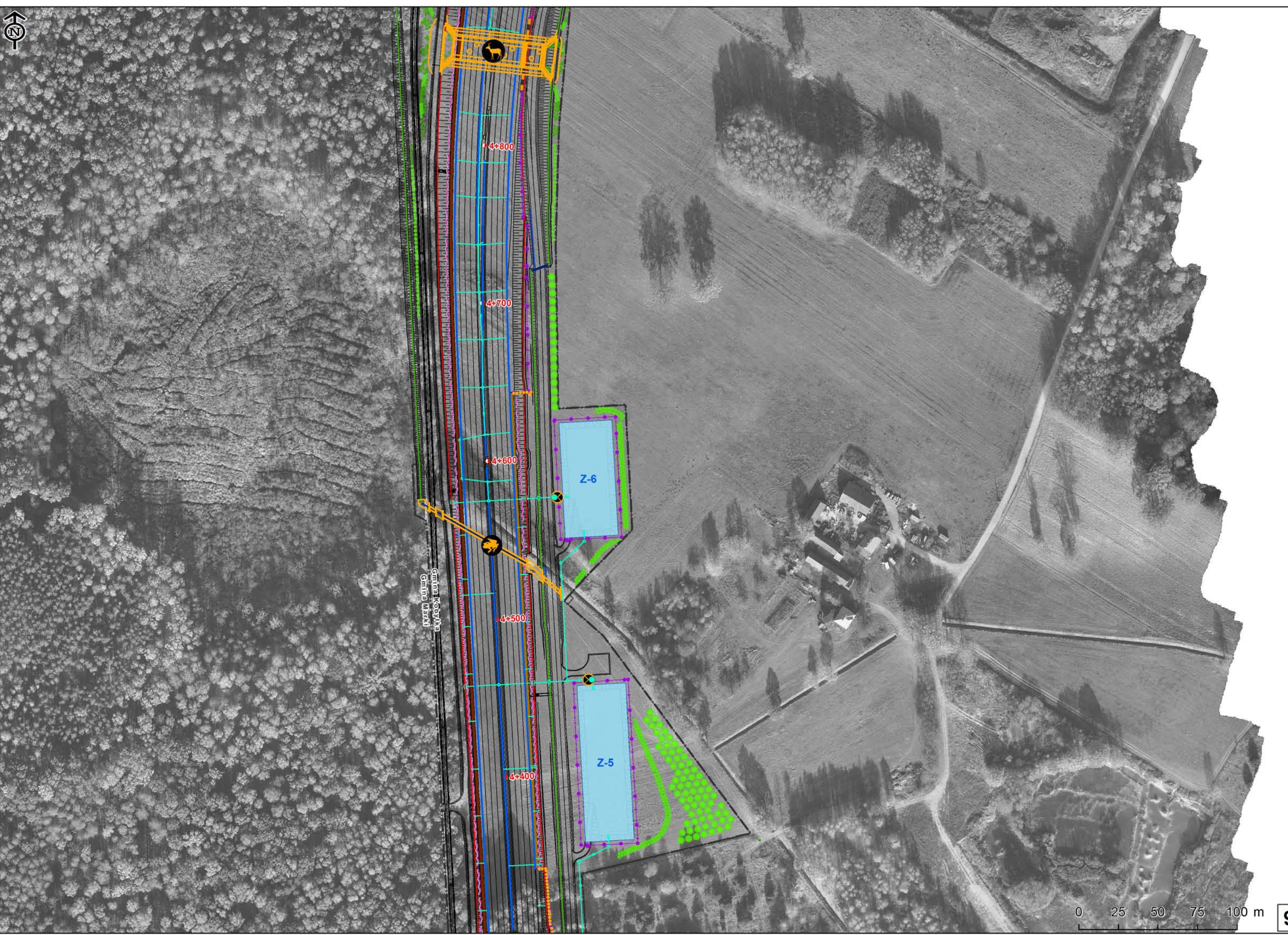
4+100

4+000

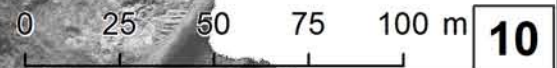
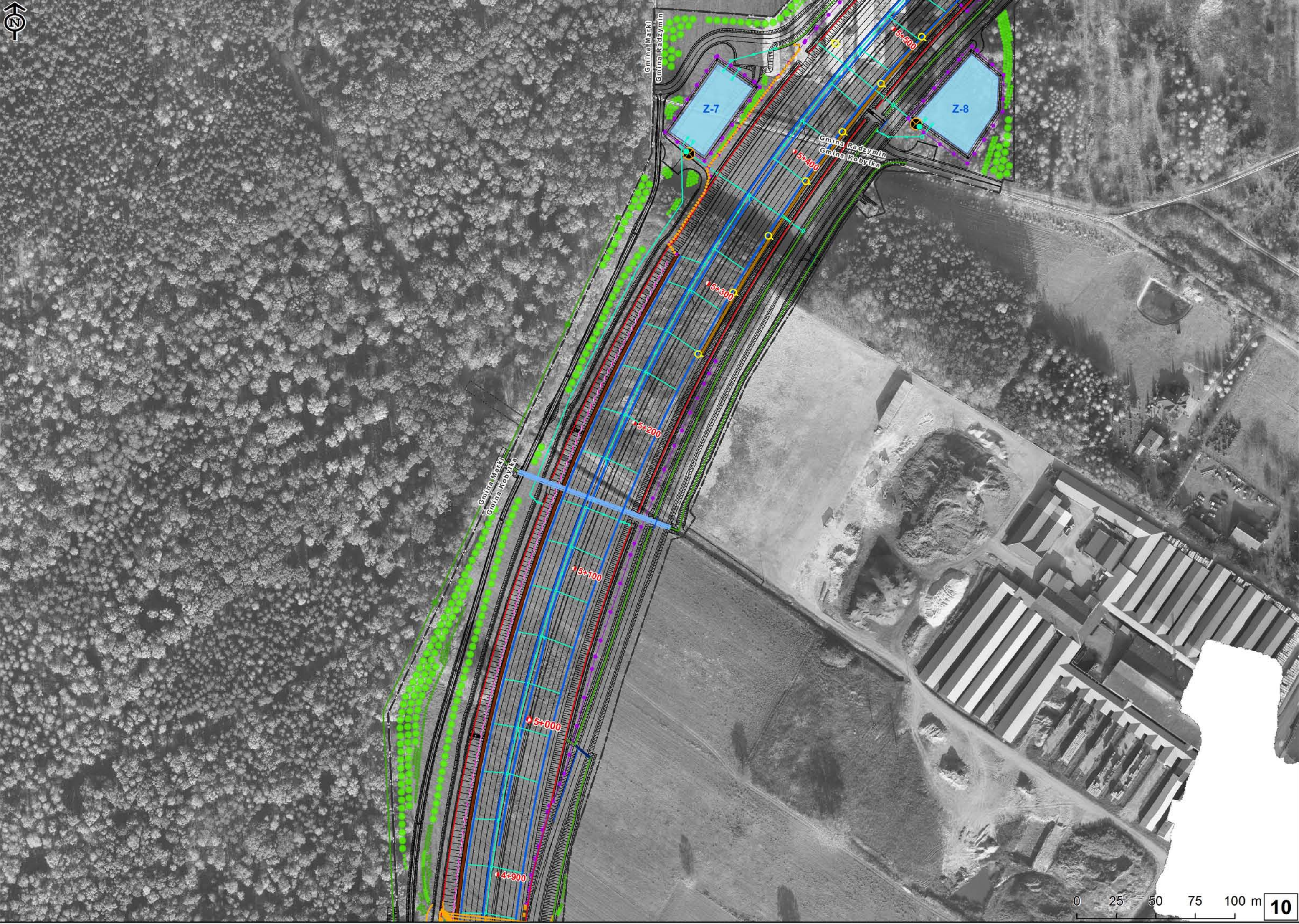
3+900

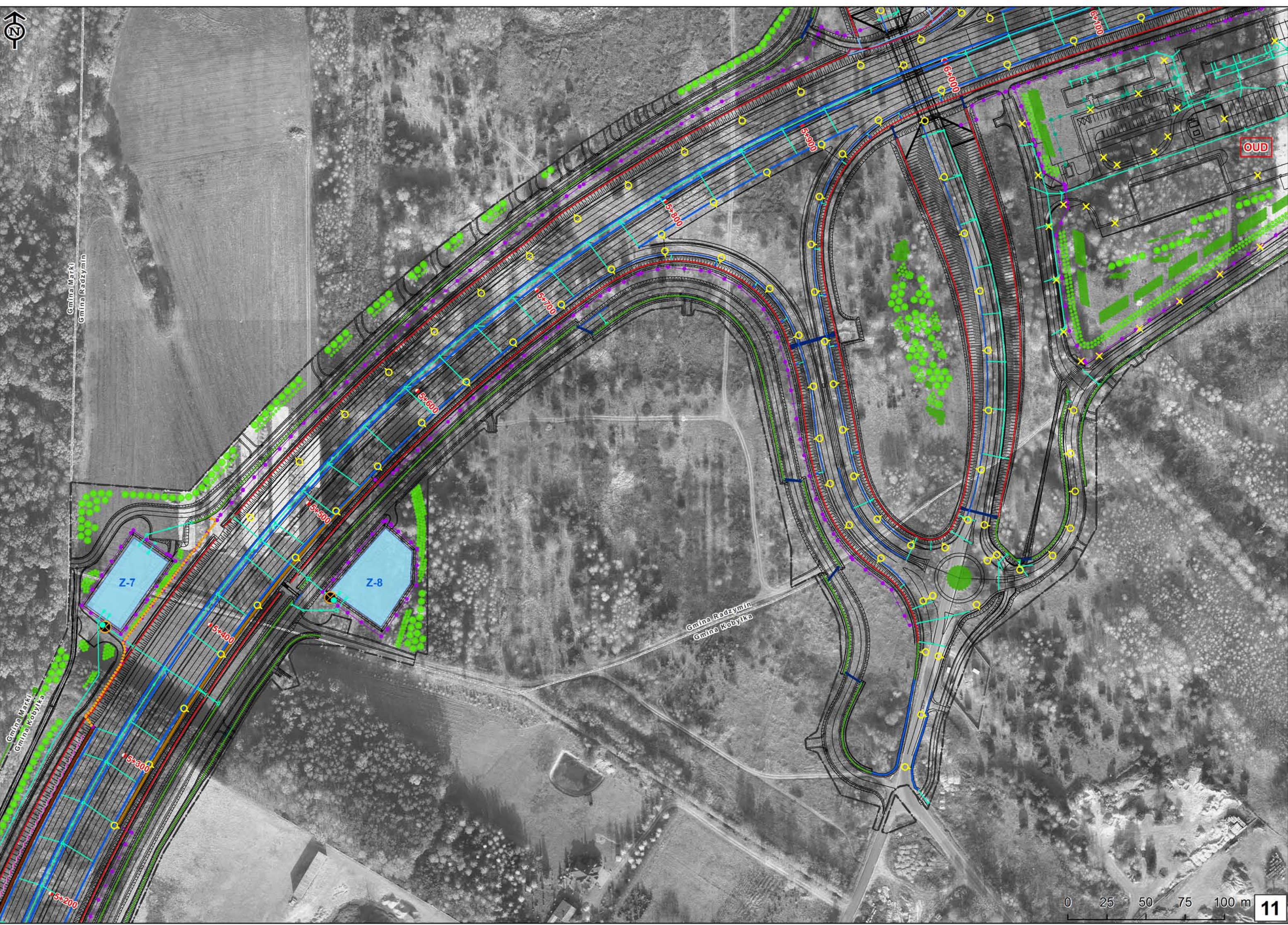
3+800

0 25 50 75 100 m



Gmina Kotylica
Gmina Marzki





Gmina Marki
Gmina Radzymin

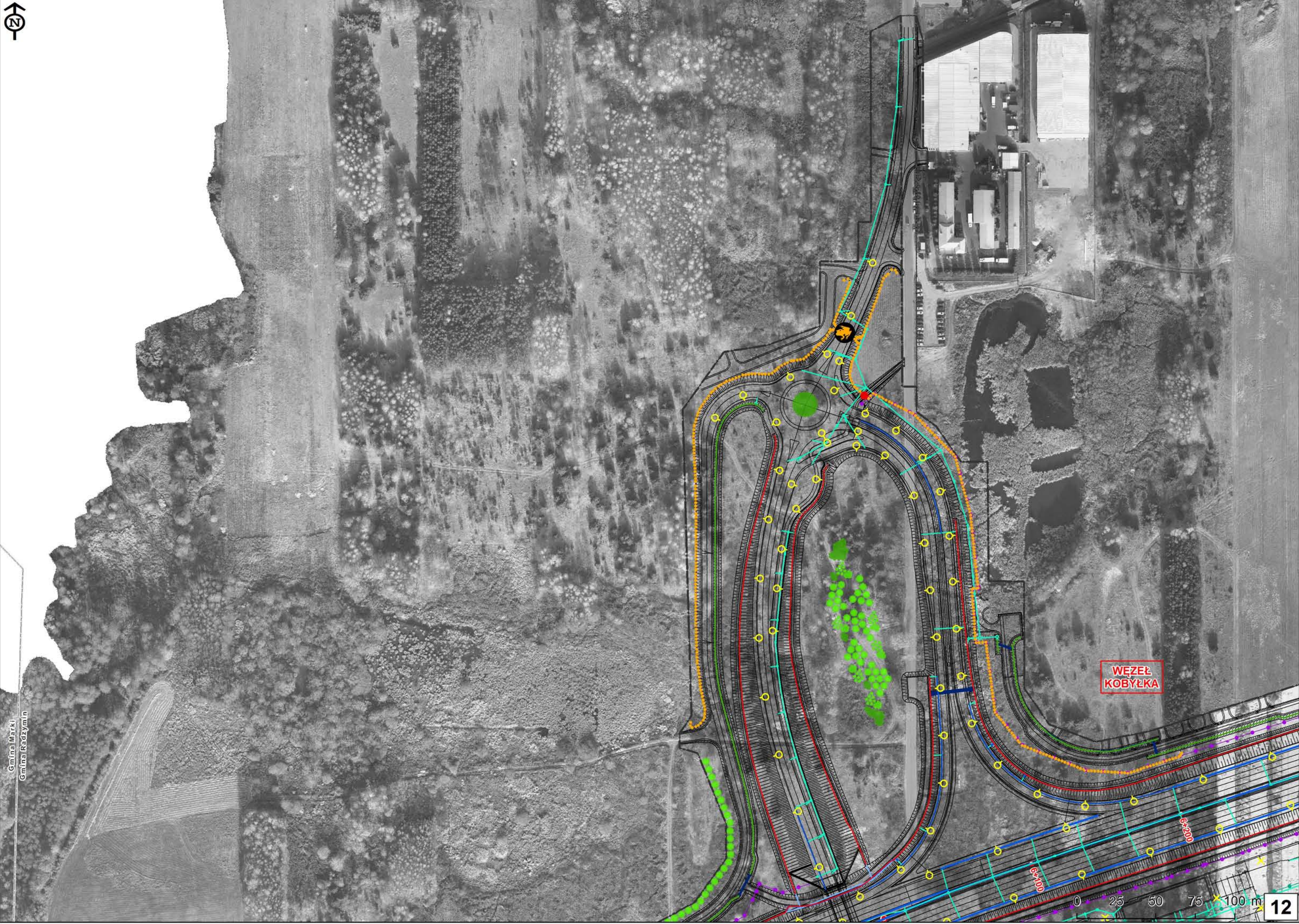
Gmina Marki
Gmina Kobylka

Gmina Radzymin
Gmina Kobylka

0 25 50 75 100 m



Gmina Marki
Gmina Radzymin



WĘZEL
KOBYŁKA

0 25 50 75 100 m



Gmina Radzymin
Gmina Kobylka

Zadanie I
Zadanie II

WEZŁ
KOBYLKA

Gmina Radzymin
Gmina Kobylka

KONIEC OPRAWOWANIA (6+450,26)

OD

