

LEGENDA

- Linia rozgraniczająca
- Granica gmin
- Izofona 65 dB - pora dzienna (L_{eq})
- Izofona 65 dB - pora dzienna po zastosowaniu standardów akustycznych (L_{eq})
- Izofona 55 dB - pora dzienna (L_{eq})
- Izofona 55 dB - pora dzienna po zastosowaniu standardów akustycznych (L_{eq})
- Izofona 50 dB - pora dzienna (L_{eq})
- Izofona 50 dB - pora dzienna po zastosowaniu standardów akustycznych (L_{eq})
- Izofona 50 dB - pora nocna (L_{eq})
- Izofona 50 dB - pora nocna po zastosowaniu standardów akustycznych (L_{eq})
- Ekstremy akustyczne
- ▭ Obszar chroniony przed hałasem zgodnie z MPZP - dopuszczalny poziom hałasu: pora dzienna 55 dB (L_{eq})
- ▭ Obszar chroniony przed hałasem zgodnie z MPZP - dopuszczalny poziom hałasu: pora dzienna 50 dB (L_{eq}) - pora nocna 50 dB (L_{eq})
- Punkty pomiarowe
- ▭ Budynki do wyburzenia
- ▭ - mieszkalne
- ▭ - gospodarcze

INWESTOR/ZAMAWIAJĄCY
Generałna Dyrekcja Dróg Krajowych i Autostrad
ul. Mińska 25, 03-808 Warszawa

WYKONAWCA PROJEKTU
TEBODIN **Tebodin SAP-Projekt**
ul. Morska 3, 40-005 Katowice
 TEL. (32) 782 58 99
 FAX. (32) 782 59 98
 www.tebodin.sap.pl

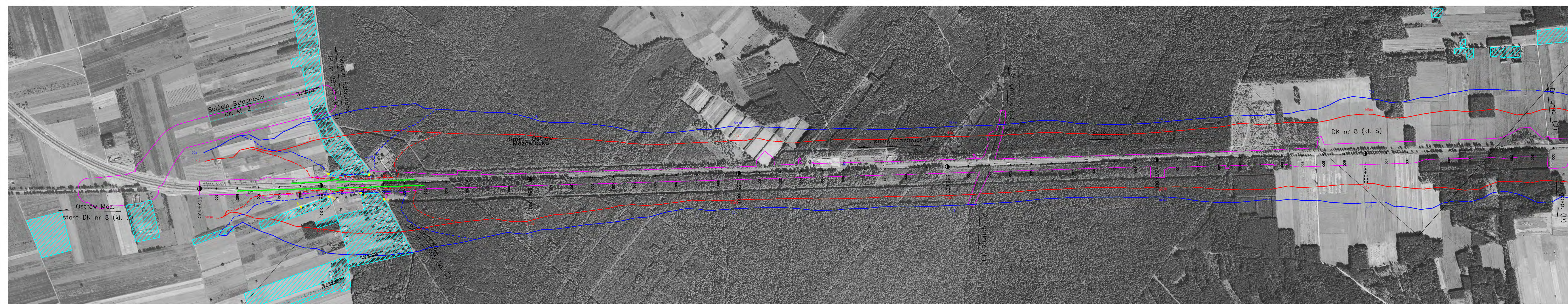
NAZWA INWESTYCJI:
Rozbudowa drogi krajowej nr 8 do parametrów drogi ekspresyjnej na odcinku Wyszaków - granica województwa podlaskiego

RODZAJ PROJEKTU: **Report oddziaływania na środowisko**

BRANŻA: **Ochrona środowiska** Tom nr:

TYTUŁ: **Zasięg oddziaływania hałasu wraz z urządzeniami ochrony środowiska w 2028 r. - wariant 1** SKALA: **1:5000**

ZESPÓŁ PROJEKTOWY		
funkcja	imię i nazwisko	specjalność
sporządzający	mgr Tomasz Tanowski / Kozar	Ochrona środowiska
opracowujący	mgr Katarzyna Szafra	Ochrona środowiska
nr umowy:	nr rys.:	nr egz.:
06/2009	25/2009	4.1.10
		1
		4



LEGENDA	
	Linia rozgraniczenia
	Granica gmin
	Linia 55 dB - pora dnia (L _{weq})
	Linia 55 dB - pora dnia po zastosowaniu standardów akustycznych (L _{weq})
	Linia 55 dB - pora dnia (L _{weq})
	Linia 55 dB - pora dnia po zastosowaniu standardów akustycznych (L _{weq})
	Linia 55 dB - pora nocna (L _{weq})
	Linia 55 dB - pora nocna po zastosowaniu standardów akustycznych (L _{weq})
	Linia 55 dB - pora nocna (L _{weq})
	Linia 55 dB - pora nocna po zastosowaniu standardów akustycznych (L _{weq})
	Ekstremy akustyczne
	Obszar chroniony przed hałasem zgodnie z MPZP - dopuszczalny poziom hałasu: pora dnia 55 dB (L _{weq})
	Obszar chroniony przed hałasem zgodnie z MPZP - dopuszczalny poziom hałasu: pora dnia 50 dB (L _{weq}) - pora nocna 50 dB (L _{weq})
	Punkty pomiarowe
	Budynki do wybrania: mieszkalne
	gospodarcze

INWESTOR/ZAMAWIAJĄCY	
Generałna Dyrekcja Dróg Krajowych i Autostrad	
Odsz. w Warszawie ul. Mińska 25, 03-608 Warszawa	

WYKONAWCA PROJEKTU	
	Tebodin SAP-Projekt ul. Morskiego 3 40-005 Katowice TEL. (32) 782 58 69 FAX. (32) 782 69 98 www.tebodin.sap.pl

NAZWA INWESTYCJI:	
Rozbudowa drogi krajowej nr 8 do parametrów dróg ekspresyjnej na odcinku Wyszków - granica województwa podlaskiego	

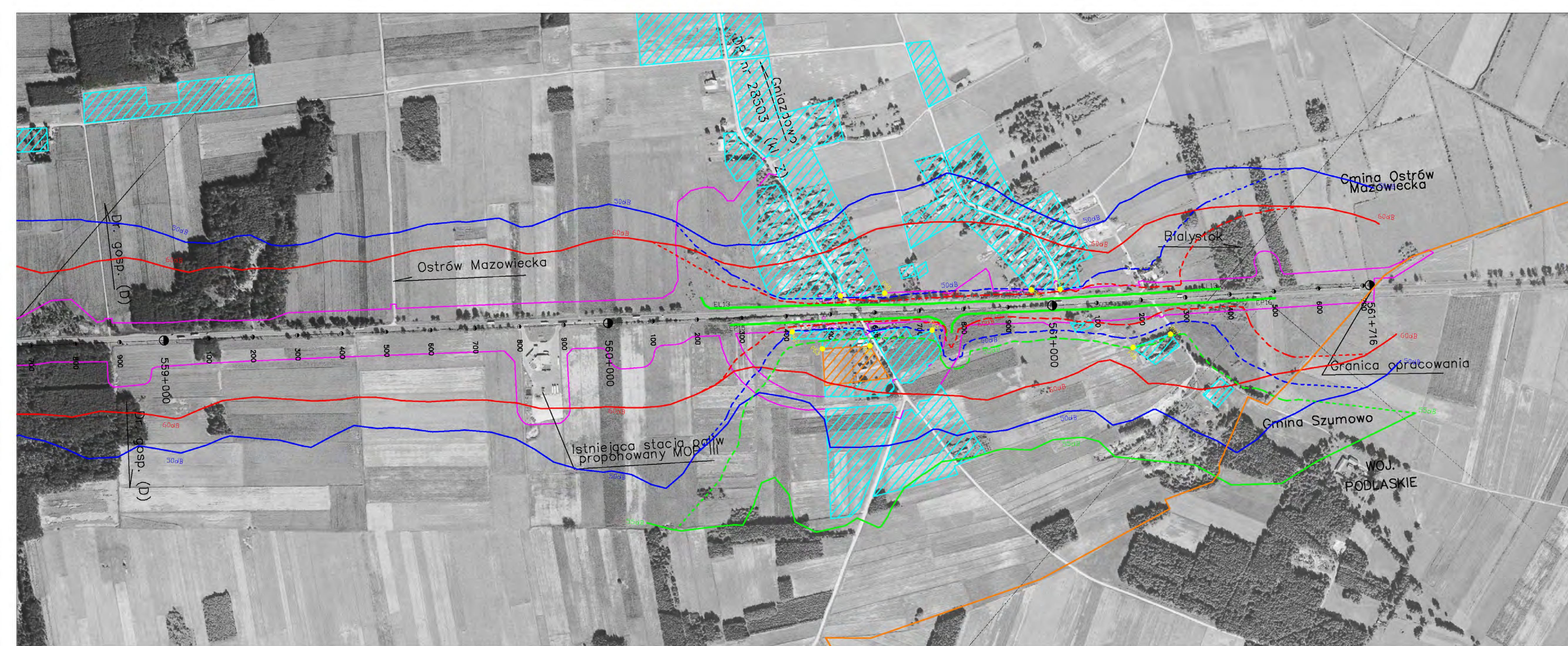
RODZAJ PROJEKTU:	
Raport oddziaływania na środowisko	

BRANŻA:	Tem nr:
Ochrona środowiska	

TYTUŁ:	SKALA:
Zasieg oddziaływania hałasu z urządzeniami ochrony środowiska w 2028 r. - wariant 1	1:5000

ZESPÓŁ PROJEKTOWY		
autor:	imię i nazwisko	specjalność:
opracujący:	ing. Tomasz Tanowski / Kozar	Ochrona środowiska
opracujący:	inż. Katarzyna Szciba	Ochrona środowiska

nr umowy:	nr rys.:	nr egz.:	rewizja:
06/2009	25/2009	4.1.11	1



LEGENDA

- Linia rozgraniczająca
- Granica gmin
- Izofona 60 dB - pora dzienne (L_{Aeq})
- - - Izofona 60 dB - pora dzienne po zastosowaniu ekranów akustycznych (L_{Aeq})
- Izofona 55 dB - pora dzienne (L_{Aeq})
- - - Izofona 55 dB - pora dzienne po zastosowaniu ekranów akustycznych (L_{Aeq})
- Izofona 50 dB - pora nocna (L_{Aeq})
- - - Izofona 50 dB - pora nocna po zastosowaniu ekranów akustycznych (L_{Aeq})
- Ekran akustyczny
- Obszar chroniony przed hałasem zgodnie z MPZP - dopuszczalny poziom hałasu - pora dzienne 55 dB (L_{Aeq})
- Obszar chroniony przed hałasem zgodnie z MPZP - dopuszczalny poziom hałasu - pora dzienne 60 dB (L_{Aeq}) - pora nocna 50 dB (L_{Aeq})
- PUNKTY POMIAROWE
- Budynki do wyburzenia - mieszkalne
- gospodarcze

INWESTOR / ZAMAWIAJĄCY
Generalna Dyrekcja Dróg Krajowych i Autostrad
ul. Miłkowska 25, 03-608 Warszawa



WYKONAWCA PROJEKTU

TEBODIN
Consultants & Engineers

Tebodin SAP-Projekt
 ul. Moniuszki 3
 40-006 Katowice
 TEL. (32) 782 59 99
 FAX. (32) 782 59 98
 www.tebodin.sap.pl

NAZWA INWESTYCJI:
 Rozbudowa drogi krajowej nr 8 do parametrów drogi ekspresowej na odcinku Wyszkiw - granica województwa podlaskiego

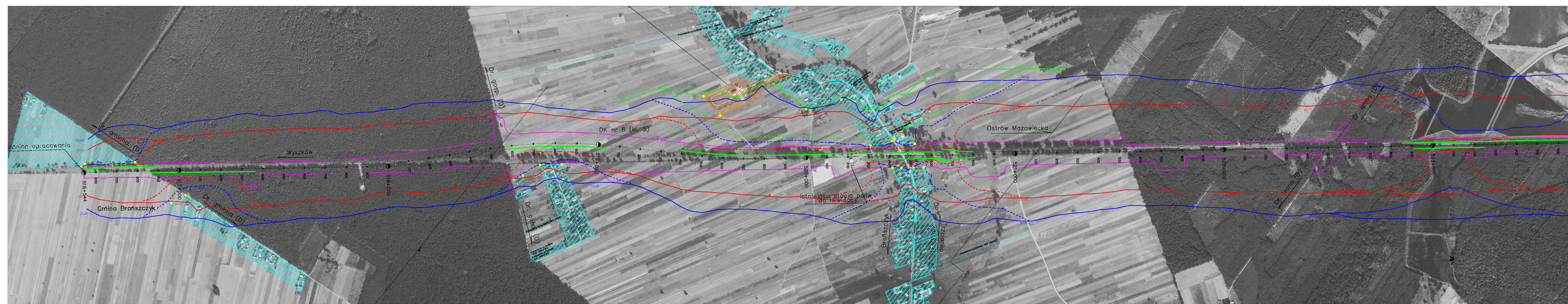
RODZAJ PROJEKTU: Raport oddziaływania na środowisko

BRANZA: **Ochrona środowiska** Tom nr:

TYTUŁ: **Zasięg oddziaływania hałasu wraz z urządzeniami ochrony środowiska w 2028 r. - wariant 1** SKALA: 1:5000

ZESPÓŁ PROJEKTOWY		
funkcja	imię i nazwisko	specjalność
sporządzający	mgr Tomasz Temowski Koczar	Ochrona środowiska
sprawdzający	inż. Katarzyna Scilla	Ochrona środowiska

06/2009	nr umowy: 25/2009	nr rys.: 4.1.12	nr egz.: 1	wersja: 4
---------	-------------------	-----------------	------------	-----------



LEGENDA

- Linia rozgraniczająca
- Granica gmin
- Izofona 60 dB - pora dnia (L_{wA})
- Izofona 60 dB - pora dnia po zastosowaniu ekranów akustycznych (L_{wA})
- Izofona 55 dB - pora dnia po zastosowaniu ekranów akustycznych (L_{wA})
- Izofona 55 dB - pora dnia po zastosowaniu ekranów akustycznych (L_{wA})
- Izofona 50 dB - pora nocy (L_{wA})
- Izofona 50 dB - pora nocy po zastosowaniu ekranów akustycznych (L_{wA})
- Ekran akustyczny
- Obszar chroniony przed hałasem zgodnie z MPZP - dopuszczalny poziom hałasu: pora dnia 55 dB (L_{wA})
- Obszar chroniony przed hałasem zgodnie z MPZP - dopuszczalny poziom hałasu: pora dnia 60 dB (L_{wA}) - pora nocy 50 dB (L_{wA})
- Punkty pomiarowe
- Budynki do wyburzenia
- - mieszkalne
- - gospodarcze

INWESTOR/ZAMAWIAJĄCY
Generalna Dyrekcja Dróg Krajowych i Autostrad
Osiedle w Warszawie ul. Mińska 25, 03-808 Warszawa

WYKONAWCA PROJEKTU
TEBODIN
Constructors & Engineers

Tebodin SAP-Projekt
 ul. Morskiego 3
 40-005 Katowice
 TEL. (32) 782 58 89
 FAX. (32) 782 69 98
 www.tebodin.sap.pl

NAZWA INWESTYCJI:
 Rozbudowa drogi krajowej nr 8 do parametrów drogi ekspresyjnej na odcinku Wyszków - granica województwa podlaskiego

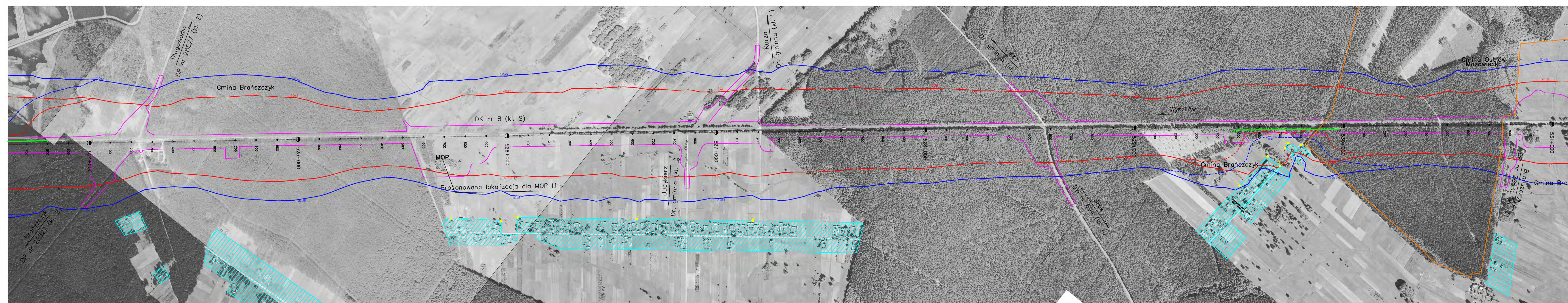
RODZAJ PROJEKTU:
 Raport oddziaływania na środowisko

BRANŻA:
Ochrona środowiska

TYTUŁ:
Zasieg oddziaływania hałasu wraz z urządzeniami ochrony środowiska w 2028 r. - wariant 1

SKALA:
1:5000

ZESPÓŁ PROJEKTOWY		opracował:	
autor:	imię i nazwisko	specjalność:	
opracujący:	mgr Tomasz Tanowski / Kozar	Ochrona środowiska	
sprawdzający:		Ochrona środowiska	
mgr Katarzyna Szulca			
nr umowy:	nr rys.:	nr egz.:	rewizja:
06/2009	25/2009	4.1.7	1



LEGENDA

- Linia rozgraniczająca
- Granica gmin
- Izofona 65 dB - pora dnia (L_{eq})
- - - Izofona 65 dB - pora dnia po zastosowaniu ekranów akustycznych (L_{eq})
- - - Izofona 55 dB - pora dnia (L_{eq})
- - - Izofona 55 dB - pora dnia po zastosowaniu ekranów akustycznych (L_{eq})
- - - Izofona 50 dB - pora nocy (L_{eq})
- - - Izofona 50 dB - pora nocy po zastosowaniu ekranów akustycznych (L_{eq})
- ▨ Ekran akustyczny
- ▨ Obszar chroniony przed hałasem zgodnie z MPZP - dopuszczalny poziom hałasu: pora dnia 55 dB (L_{eq})
- ▨ Obszar chroniony przed hałasem zgodnie z MPZP - dopuszczalny poziom hałasu: pora dnia 50 dB (L_{eq}) - pora nocy 50 dB (L_{eq})
- Punkty pomiarowe
- Budynki do wyburzenia
- - mieszkalne
- - gospodarskie

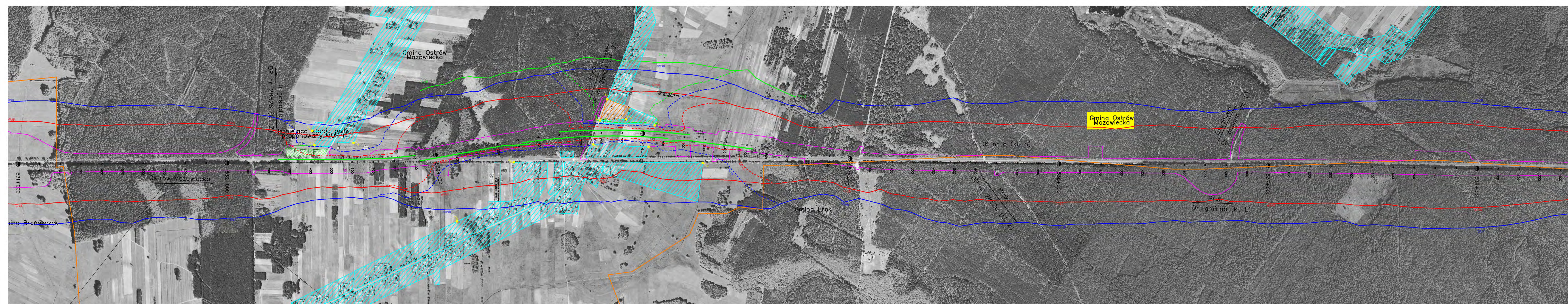
INWESTOR/ZAMAWIAJĄCY
Generałna Dyrekcja Dróg Krajowych i Autostrad
 Oddział w Warszawie ul. Mińska 25, 03-808 Warszawa

WYKONAWCA PROJEKTU
TEBODIN
 ul. Moniuszki 3
 40-005 Katowice
 TEL. (32) 782 58 99
 FAX. (32) 782 69 98
 www.tebodin.eu

NAZWA INWESTYCJI:
 Rozbudowa drogi krajowej nr 8 do parametrów dróg ekspresyjnej na odcinku Wyszków - granica województwa podlaskiego

RODZAJ PROJEKTU:	Raport oddziaływania na środowisko	
BRANŻA:	Ochrona środowiska	Tom nr:
TYTUŁ:	Zasieg oddziaływania hałasu wraz z urzędzeniami ochrony środowiska w 2028 r. - wariant 1	SKALA: 1:5000

ZESPÓŁ PROJEKTOWY		nr rys.: 4.1.8		nr egz.: 1		rewizja:		
funkcja:	imię i nazwisko:	specjalność:						
sporządził:	mgr Tomasz Tomowski / Kozar	Ochrona środowiska						
opracował:	mgr Katarzyna Szafra	Ochrona środowiska						
data:	06/2009	nr umowy:	25/2009	nr rys.:	4.1.8	nr egz.:	1	rewizja:



LEGENDA

- Linia rozgraniczająca
- Granica gmin
- Izofone 65 dB - pora dzienna (L_{weD})
- Izofone 65 dB - pora dzienna po zastosowaniu standardów akustycznych (L_{weD})
- Izofone 55 dB - pora dzienna (L_{weD})
- Izofone 55 dB - pora dzienna po zastosowaniu standardów akustycznych (L_{weD})
- Izofone 50 dB - pora nocna (L_{weN})
- Izofone 50 dB - pora nocna po zastosowaniu standardów akustycznych (L_{weN})
- Ekstremy akustyczne
- Obszar chroniony przed hałasem zgodnie z MPZP - dopuszczalny poziom hałasu: pora dzienna 55 dB (L_{weD})
- Obszar chroniony przed hałasem zgodnie z MPZP - dopuszczalny poziom hałasu: pora dzienna 50 dB (L_{weD}) - pora nocna 50 dB (L_{weN})
- Punkty pomiarowe
- Budynki do wyliczenia:
 - mieszkalne
 - gospodarcze

INWESTOR/ZAMAWIAJĄCY
Generałna Dyrekcja Dróg Krajowych i Autostrad
 Oddział w Warszawie ul. Mińska 25, 03-608 Warszawa

WYKONAWCA PROJEKTU
TEBODIN CONSULTING & ENGINEERS
Tebodin SAP-Projekt
 ul. Moniuszki 3
 40-005 Katowice
 TEL. (32) 782 58 89
 FAX. (32) 782 69 98
 www.tebodin.sap.pl

NAZWA INWESTYCJI:
Rozbudowa drogi krajowej nr 8 do parametrów drogi ekspresyjnej na odcinku Wyszków - granica województwa podlaskiego

RODZAJ PROJEKTU: **Report oddziaływania na środowisko**

BRANŻA: **Ochrona środowiska** Tom nr: _____

TYTUŁ: **Zasieg oddziaływania hałasu wraz z urządzeniami ochrony środowiska w 2028 r. - wariant 1** SKALA: **1:5000**

ZESPÓŁ PROJEKTOWY		Ochrona środowiska	
funkcja:	imię i nazwisko:	specjalność:	
sporządzający:	mgr Tomasz Tanowski / Kozar	Ochrona środowiska	
sprawdzający:	mgr Katarzyna Szafra	Ochrona środowiska	
nr umowy:	25/2009	nr rys.:	4.1.9
data:	06/2009	nr egz.:	1
		rewizja:	4