

**LEGENDA**

- Linia rozgraniczająca
- Granica gmin
- Izofona 60 dB - pora dnia (L<sub>eq</sub>)
- Izofona 60 dB - pora dnia po zastosowaniu ekranów akustycznych (L<sub>eq</sub>)
- Izofona 55 dB - pora dnia po zastosowaniu ekranów akustycznych (L<sub>eq</sub>)
- Izofona 55 dB - pora dnia (L<sub>eq</sub>)
- Izofona 50 dB - pora dnia po zastosowaniu ekranów akustycznych (L<sub>eq</sub>)
- Izofona 50 dB - pora dnia (L<sub>eq</sub>)
- Izofona 50 dB - pora nocy po zastosowaniu ekranów akustycznych (L<sub>eq</sub>)
- Izofona 50 dB - pora nocy (L<sub>eq</sub>)
- Ekran akustyczny
- Obszar chroniony przed hałasem zgodnie z MPZP - dopuszczalny poziom hałasu: pora dnia 55 dB (L<sub>eq</sub>)
- Obszar chroniony przed hałasem zgodnie z MPZP - dopuszczalny poziom hałasu: pora dnia 60 dB (L<sub>eq</sub>) - pora nocy 50 dB (L<sub>eq</sub>)
- Punkty pomiarowe
- Budynki do wyliczenia:
  - mieszkalne
  - gospodarcze

INWESTOR/ZAMAWIAJĄCY  
**Generałna Dyrekcja Dróg Krajowych i Autostrad**  
 ul. Mińska 25, 03-808 Warszawa

WYKONAWCA PROJEKTU  
**TEBODIN**  
 ul. Morszczak 3  
 40-005 Katowice  
 TEL. (32) 782 58 99  
 FAX. (32) 782 59 98  
 www.tebodin.sp.gov.pl

NAZWA INWESTYCJI:  
 Rozbudowa drogi krajowej nr 8 do parametrów drogi ekspresyjnej na odcinku Wyszków - granica województwa podlaskiego

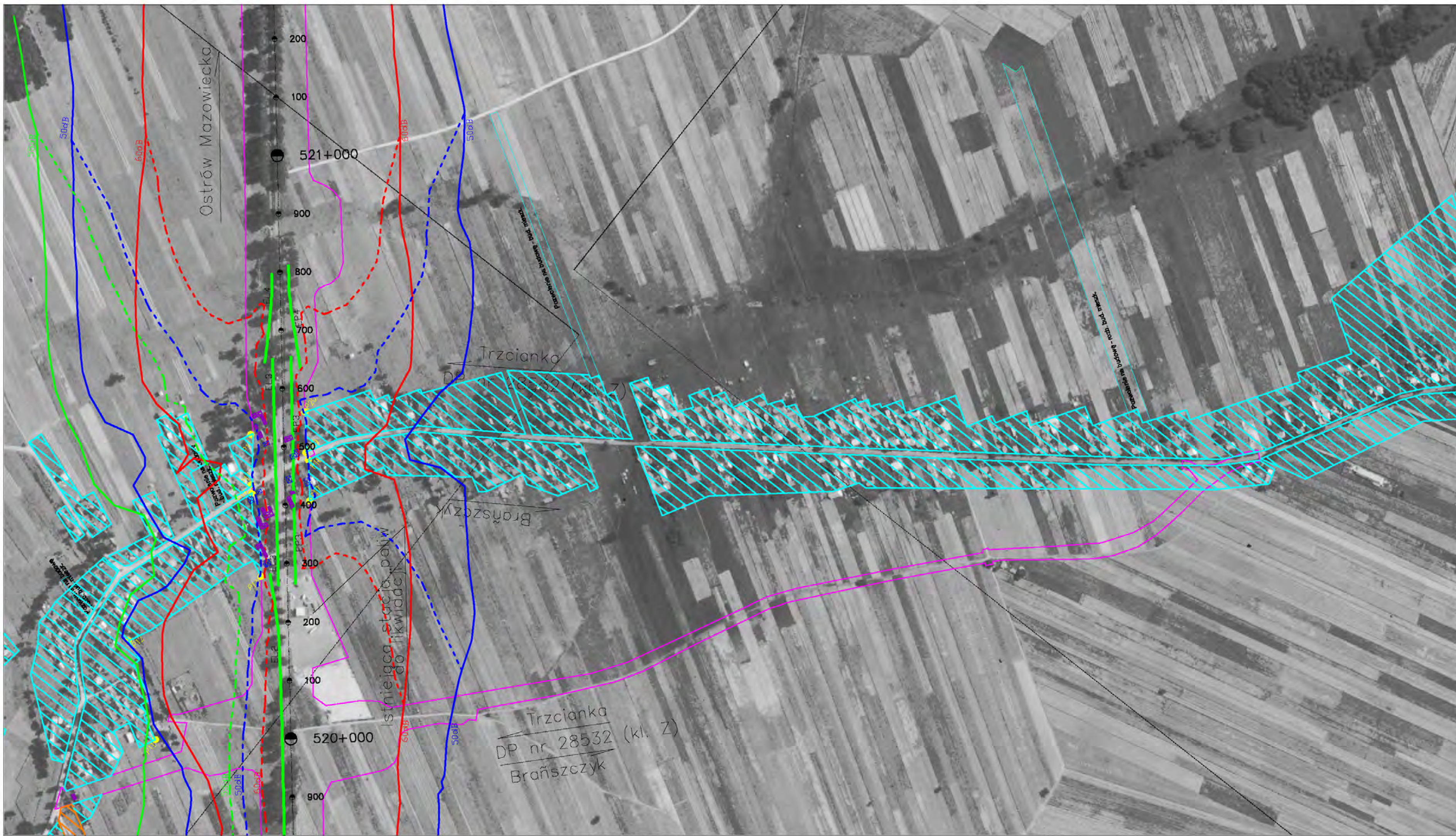
RODZAJ PROJEKTU:  
 Raport oddziaływania na środowisko

BRANŻA:  
**Ochrona środowiska**

TYTUŁ:  
 Zasięg oddziaływania hałasu wraz z urządzeniami ochrony środowiska w 2013 r. - wariant 2

ZESPÓŁ PROJEKTOWY  
 autor: inż. Tomasz Janowski  
 sporządził: inż. Tomasz Janowski / Kozar  
 sprawdził: inż. Katarzyna Szafra

nr umowy:	25/2009	nr rys.:	4.2.1	nr egz.:	1	rewizja:	4
06/2009							



- LEGENDA**
- Linia rozgraniczająca
  - Granica gmin
  - Izofona 60 dB - pora dnia ( $L_{Aeq,T}$ )
  - - - Izofona 60 dB - pora dnia po zastosowaniu ekranów akustycznych ( $L_{Aeq,T}$ )
  - Izofona 55 dB - pora dnia ( $L_{Aeq,T}$ )
  - - - Izofona 55 dB - pora dnia po zastosowaniu ekranów akustycznych ( $L_{Aeq,T}$ )
  - Izofona 50 dB - pora nocy ( $L_{Aeq,T}$ )
  - - - Izofona 50 dB - pora nocy po zastosowaniu ekranów akustycznych ( $L_{Aeq,T}$ )
  - Ekran akustyczny
  - Obszar chroniony przed hałasem zgodnie z MPZP - dopuszczalny poziom hałasu: - pora dnia 55 dB ( $L_{Aeq,T}$ )
  - Obszar chroniony przed hałasem zgodnie z MPZP - dopuszczalny poziom hałasu: - pora dnia 60 dB ( $L_{Aeq,T}$ ) - pora nocy 50 dB ( $L_{Aeq,T}$ )
  - PPS Punkty pomiarowe
  - Budynek do wyburzenia: - mieszkalne
  - gospodarcze

INWESTOR / ZAMAWIAJĄCY  
**Generalna Dyrekcja Dróg Krajowych i Autostrad**  
Oddział w Warszawie ul. Mińska 25, 03-808 Warszawa

WYKONAWCA PROJEKTU  
**TEBODIN**  
Consultants & Engineers

**Tebodin SAP-Projekt**  
 ul. Moniuszki 3  
 40-005 Kalowica  
 TEL. (32) 782 59 99  
 FAX. (32) 782 59 98  
 www.tebodinsep.pl

NAZWA INWESTYCJI:  
**Rozbudowa drogi krajowej nr 8 do parametrów drogi ekspresowej na odcinku Wyszków - granica województwa podlaskiego**

RODZAJ PROJEKTU: **Raport oddziaływania na środowisko**

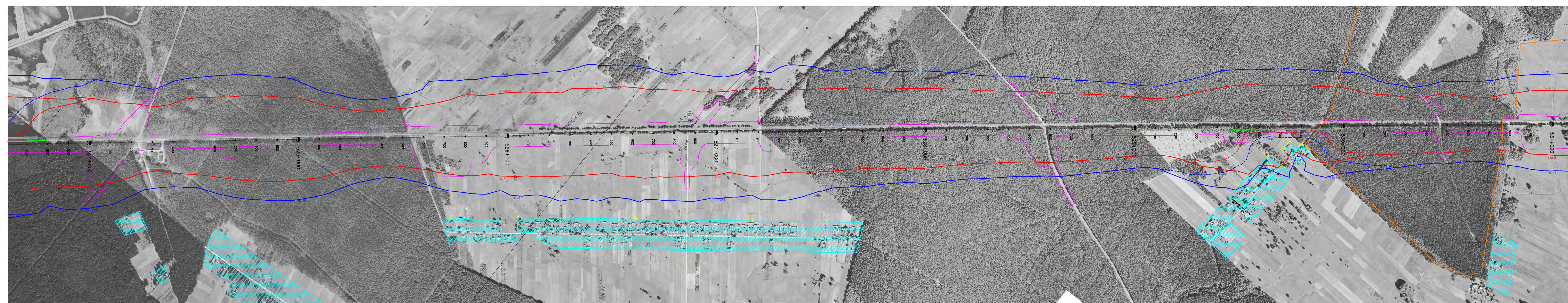
BRANŻA: **Ochrona środowiska** Tom nr:

TYTUŁ: **Zasięg oddziaływania hałasu wraz z urządzeniami ochrony środowiska w 2013 r. - wariant 2** SKALA: **1:5000**

ZESPÓŁ PROJEKTOWY

funkcja	imię i nazwisko	specjalność
sporządzający	mgr Tomasz Tamowski-Kocuz	Ochrona środowiska
sprawdzający	inż. Katarzyna Szulita	Ochrona środowiska

06/2009	nr umowy: 25/2009	nr rys.: 4.2.1A	nr egz.: 1	rewizja: 4
---------	-------------------	-----------------	------------	------------



**LEGENDA**

- Linia rozgraniczająca
- Granica gmin
- Izofona 55 dB - pora dnia (L<sub>eq</sub>)
- Izofona 55 dB - pora dnia po zastosowaniu ekranów akustycznych (L<sub>eq</sub>)
- Izofona 55 dB - pora dnia po zastosowaniu ekranów akustycznych (L<sub>eq</sub>)
- Izofona 60 dB - pora dnia (L<sub>eq</sub>)
- Izofona 60 dB - pora dnia po zastosowaniu ekranów akustycznych (L<sub>eq</sub>)
- Izofona 60 dB - pora dnia po zastosowaniu ekranów akustycznych (L<sub>eq</sub>)
- Izofona 65 dB - pora nocy (L<sub>eq</sub>)
- Izofona 65 dB - pora nocy po zastosowaniu ekranów akustycznych (L<sub>eq</sub>)
- Ekstremy akustyczne
- Obszar chroniony przed hałasem zgodnie z MPZP - dopuszczalny poziom hałasu: pora dnia 55 dB (L<sub>eq</sub>)
- Obszar chroniony przed hałasem zgodnie z MPZP - dopuszczalny poziom hałasu: pora dnia 50 dB (L<sub>eq</sub>) - pora nocy 50 dB (L<sub>eq</sub>)
- Punkty pomiarowe
- Budynki do wyliczenia:
  - mieszkalne
  - gospodarcze

INWESTOR/ZAMAWIAJĄCY  
**Generałna Dyrekcja Dróg Krajowych i Autostrad**  
 Oddział w Warszawie ul. Mińska 25, 03-808 Warszawa

WYKONAWCA PROJEKTU  
**TEBODIN**  
 ul. Moniuszki 3  
 40-005 Katowice  
 TEL. (32) 782 58 99  
 FAX. (32) 782 59 98  
 www.tebodin.sp.pl

NAZWA INWESTYCJI:  
 Rozbudowa dróg krajowych nr 8 do parametrów dróg ekspresyjnej na odcinku Wyszków - granica województwa podlaskiego

RODZAJ PROJEKTU:  
 Raport oddziaływania na środowisko

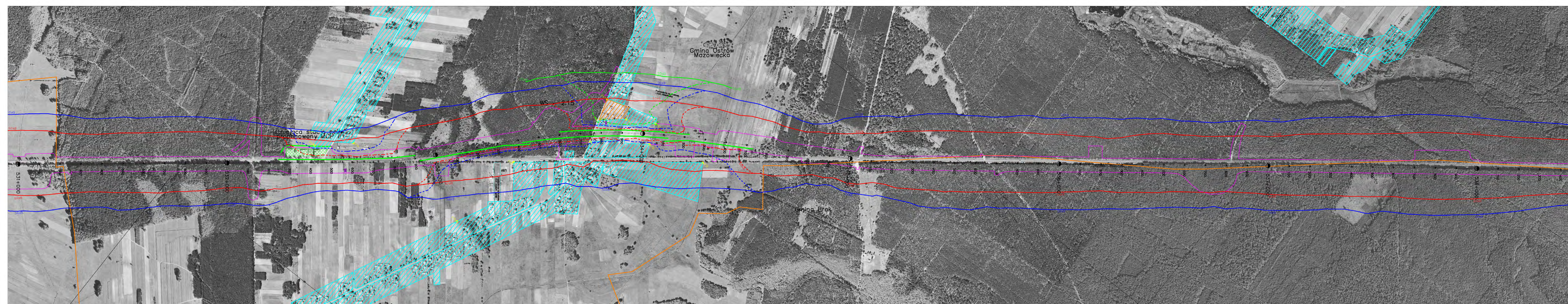
BRANŻA:  
**Ochrona środowiska**

TYTUŁ:  
 Zasięg oddziaływania hałasu wraz z urządzeniami ochrony środowiska w 2013 r. - wariant 2

ZESPÓŁ PROJEKTOWY:  
 Inicjator: Inż. inżynieria specjalist.  
 sporządzający: Inż. Tomasz Tarasiewicz Ochrona środowiska

opracowanie: Inż. Katarzyna Szafra Ochrona środowiska

06/2009	nr umowy: 25/2009	nr rys.: 4.2.2	nr egz.: 1	rewizja: 4
---------	-------------------	----------------	------------	------------



**LEGENDA**

- Linia rozgraniczająca
- Granica gmin
- - - Izofona 65 dB - pora dnia (L<sub>wA</sub>)
- - - Izofona 65 dB - pora dnia po zastosowaniu ekranów akustycznych (L<sub>wA</sub>)
- - - Izofona 55 dB - pora dnia (L<sub>wA</sub>)
- - - Izofona 55 dB - pora dnia po zastosowaniu ekranów akustycznych (L<sub>wA</sub>)
- - - Izofona 50 dB - pora dnia (L<sub>wA</sub>)
- - - Izofona 50 dB - pora nocy (L<sub>wA</sub>)
- - - Izofona 50 dB - pora nocy po zastosowaniu ekranów akustycznych (L<sub>wA</sub>)
- Ekran akustyczny
- ▨ Obszar chroniony przed hałasem zgodnie z MPZP - dopuszczalny poziom hałasu: pora dnia 55 dB (L<sub>wB</sub>)
- ▨ Obszar chroniony przed hałasem zgodnie z MPZP - dopuszczalny poziom hałasu: pora dnia 50 dB (L<sub>wB</sub>) - pora nocy 50 dB (L<sub>wB</sub>)
- Punkty pomiarowe
- Budynki do wyburzenia
- ▭ - mieszkalne
- ▭ - gospodarskie

INWESTOR/ZAMAWIAJĄCY  
**Generałna Dyrekcja Dróg Krajowych i Autostrad**  
Osiedle w Warszawie ul. Mińska 25, 03-608 Warszawa

WYKONAWCA PROJEKTU  
**Tebodin SAP-Projekt**  
 ul. Moniuszki 3  
 40-005 Katowice  
 TEL. (32) 762 58 99  
 FAX. (32) 762 69 98  
 www.tebodin.sap.pl

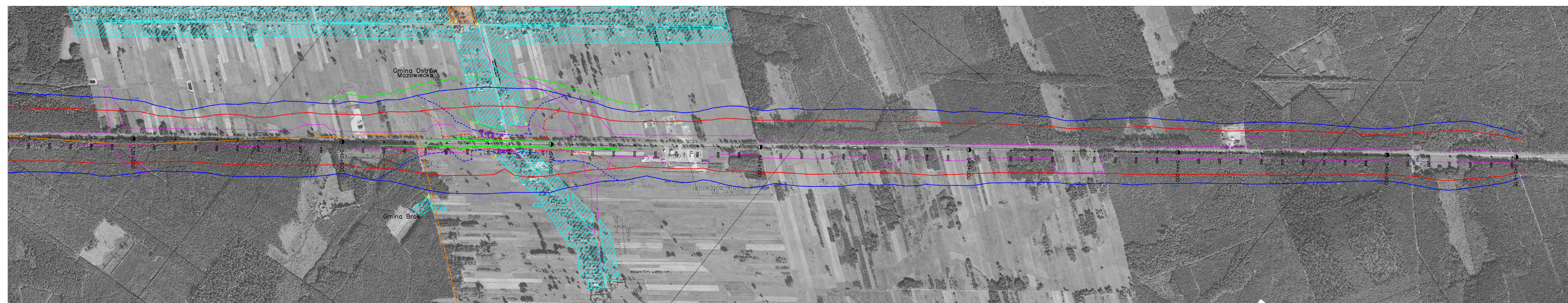
NAZWA INWESTYCJI:  
**Rozbudowa drogi krajowej nr 8 do parametrów dróg ekspresowych na odcinku Wyszków - granica województwa podlaskiego**

RODZAJ PROJEKTU:  
 Raport oddziaływania na środowisko

BRANŻA:  
**Ochrona środowiska** Tom nr:

TYTUŁ:  
**Zasieg oddziaływania hałasu wraz z urządzeniami ochrony środowiska w 2013 r. - wariant 2** SKALA:  
**1:5000**

ZESPÓŁ PROJEKTOWY		
funkcja	imię i nazwisko	specjalność
sporządzający	mgr Tomasz Tomowski / Gocar	Ochrona środowiska
sprawdzający	mgr Katarzyna Szulca	Ochrona środowiska
nr umowy:	nr rys.:	nr egz.:
06/2009	25/2009	4.2.3
		1
		rewizja:



**LEGENDA**

- Linia rozgraniczająca
- Granica gmin
- - - Izofone 55 dB - pora dnia (L<sub>eq</sub>)
- - - Izofone 55 dB - pora dnia po zastosowaniu standardów akustycznych (L<sub>eq</sub>)
- Izofone 55 dB - pora dnia po zastosowaniu standardów akustycznych (L<sub>eq</sub>)
- - - Izofone 55 dB - pora dnia po zastosowaniu standardów akustycznych (L<sub>eq</sub>)
- Izofone 55 dB - pora dnia po zastosowaniu standardów akustycznych (L<sub>eq</sub>)
- - - Izofone 55 dB - pora nocy (L<sub>eq</sub>)
- Izofone 55 dB - pora nocy po zastosowaniu standardów akustycznych (L<sub>eq</sub>)
- - - Izofone 55 dB - pora nocy po zastosowaniu standardów akustycznych (L<sub>eq</sub>)
- - - Ekstremy akustyczne
- Ekstremy akustyczne
- ▨ Obszar chroniony przed hałasem zgodnie z MPZP - dopuszczalny poziom hałasu: pora dnia 55 dB (L<sub>eq</sub>)
- ▨ Obszar chroniony przed hałasem zgodnie z MPZP - dopuszczalny poziom hałasu: pora dnia 50 dB (L<sub>eq</sub>) - pora nocy 50 dB (L<sub>eq</sub>)
- Punkty pomiarowe
- Budynki do wyburzenia
- - mieszkalne
- - gospodarcze

INWESTOR/ZAMAWIAJĄCY  
**Generałna Dyrekcja Dróg Krajowych i Autostrad**  
ul. Mińska 25, 00-808 Warszawa

WYKONAWCA PROJEKTU  
**TEBODIN**  
ul. Morskie 3  
 40-005 Katowice  
 TEL. (32) 782 58 99  
 FAX. (32) 782 58 98  
 www.tebodin.eu

NAZWA INWESTYCJI:  
**Rozbudowa drogi krajowej nr 8 do parametrów dróg ekspresyjnych na odcinku Wyszków - granica województwa podlaskiego**

RODZAJ PROJEKTU:  
 Raport oddziaływania na środowisko

BRANŻA:  
**Ochrona środowiska**

TYTUŁ:  
**Zasieg oddziaływania hałasu wraz z urządzeniami ochrony środowiska w 2013 r. - wariant 2**

ZESPÓŁ PROJEKTOWY		
funkcja	imię i nazwisko	specjalność
sporządzający	ing. Tomasz Tanowski / Kozar	Ochrona środowiska
opracowujący	inż. Katarzyna Szafra	Ochrona środowiska

06/2009	nr umowy	25/2009	nr rys.	4.2.4	nr egz.	1	rewizja:	4
---------	----------	---------	---------	-------	---------	---	----------	---



**LEGENDA**

- Linia rozgraniczenia
- Granica gmin
- Izofona 60 dB - pora dnia (L<sub>eq</sub>)
- Izofona 60 dB - pora dnia po zastosowaniu standardów akustycznych (L<sub>eq</sub>)
- Izofona 55 dB - pora dnia (L<sub>eq</sub>)
- Izofona 55 dB - pora dnia po zastosowaniu standardów akustycznych (L<sub>eq</sub>)
- Izofona 55 dB - pora nocy (L<sub>eq</sub>)
- Izofona 55 dB - pora nocy po zastosowaniu standardów akustycznych (L<sub>eq</sub>)
- Ekstremy akustyczne
- Obszar chroniony przed hałasem zgodnie z MPZP - dopuszczalny poziom hałasu: pora dnia 55 dB (L<sub>eq</sub>)
- Obszar chroniony przed hałasem zgodnie z MPZP - dopuszczalny poziom hałasu: pora dnia 60 dB (L<sub>eq</sub>) - pora nocy 50 dB (L<sub>eq</sub>)
- Punkty pomiarowe
- Budynki do wyliczenia:
  - mieszkalne
  - gospodarcze

INWESTOR/ZAMAWIAJĄCY  
**Generałna Dyrekcja Dróg Krajowych i Autostrad**  
 Oddział w Warszawie ul. Mińska 25, 03-408 Warszawa

WYKONAWCA PROJEKTU  
**TEBODIN**  
 ul. Moniuszki 3  
 40-005 Katowice  
 TEL. (32) 782 58 69  
 FAX. (32) 782 69 98  
 www.tebodinasp.pl

NAZWA INWESTYCJI:  
 Rozbudowa dróg krajowych nr 8 do parametrów dróg ekspresyjnej na odcinku Wyszków - granica województwa podlaskiego

RODZAJ PROJEKTU: Raport oddziaływania na środowisko

BRANŻA: **Ochrona środowiska** Tom nr:

TYTUŁ: **Zasieg oddziaływania hałasu wraz z urządzeniami ochrony środowiska w 2013 r. - wariant 2** SKALA: **1:5000**

ZESPÓŁ PROJEKTOWY			
funkcja	imię i nazwisko	specjalność	
sporządzający	mgr Tomasz Tomaszewski	Ochrona środowiska	
sprawdzający	mgr Katarzyna Szulca	Ochrona środowiska	
nr umowy:	nr rys.:	nr egz.:	rewizja:
06/2009	25/2009	4.2.5	1

**LEGENDA**

- Linia rozgraniczająca
- Granica gmin
- Izofona 60 dB - pora dzienne ( $L_{Aeq}$ )
- - - Izofona 60 dB - pora dzienne po zastosowaniu ekranów akustycznych ( $L_{Aeq}$ )
- Izofona 55 dB - pora dzienne ( $L_{Aeq}$ )
- - - Izofona 55 dB - pora dzienne po zastosowaniu ekranów akustycznych ( $L_{Aeq}$ )
- Izofona 50 dB - pora nocna ( $L_{Aeq}$ )
- - - Izofona 50 dB - pora nocna po zastosowaniu ekranów akustycznych ( $L_{Aeq}$ )
- ▬▬▬ Ekran akustyczny
- ▨ Obszar chroniony przed hałasem zgodnie z MPZP - dopuszczalny poziom hałasu - pora dzienne 55 dB ( $L_{Aeq}$ )
- ▨ Obszar chroniony przed hałasem zgodnie z MPZP - dopuszczalny poziom hałasu - pora dzienne 60 dB ( $L_{Aeq}$ ) - pora nocna 50 dB ( $L_{Aeq}$ )
- Punkty pomiarowe
- ⊠ Budynki do wyburzenia:
  - mieszkalne
  - gospodarcze

INWESTOR / ZAMAWIAJĄCY  
**Generalna Dyrekcja Dróg Krajowych i Autostrad**  
 Oddział w Warszawie ul. Mińska 25, 03-608 Warszawa



WYKONAWCA PROJEKTU  

**Tebodin SAP-Projekt**  
 ul. Moniuszki 3  
 40-006 Katowice  
 TEL. (32) 782 59 99  
 FAX. (32) 782 59 98  
 www.tebodin.sap.pl

NAZWA INWESTYCJI:  
 Rozbudowa drogi krajowej nr 8 do parametrów drogi ekspresowej na odcinku Wyszków - granica województwa podlaskiego

RODZAJ PROJEKTU: Raport oddziaływania na środowisko

BRANZA: **Ochrona środowiska** Tom nr:

TYTUŁ: **Zasięg oddziaływania hałasu wraz z urządzeniami ochrony środowiska w 2013 r. - wariant 2** SKALA: **1:5000**

ZESPÓŁ PROJEKTOWY		
funkcja	imię i nazwisko	specjalność
sporządzający	mgr Tomasz Temowski Koczar	Ochrona środowiska
sprawdzający	inż. Katarzyna Scilla	Ochrona środowiska

06/2009	nr umowy: 25/2009	nr rys.: 4.2.6	nr egz.: 1	wersja: 4
---------	-------------------	----------------	------------	-----------

