

**LEGENDA**

- Linia rozgraniczająca
- Granica gmin
- Izofona 60 dB - pora dnia (L<sub>eq</sub>)
- Izofona 60 dB - pora dnia po zastosowaniu ekranów akustycznych (L<sub>eq</sub>)
- Izofona 55 dB - pora dnia po zastosowaniu ekranów akustycznych (L<sub>eq</sub>)
- Izofona 55 dB - pora dnia po zastosowaniu ekranów akustycznych (L<sub>eq</sub>)
- Izofona 50 dB - pora nocy (L<sub>eq</sub>)
- Izofona 50 dB - pora nocy po zastosowaniu ekranów akustycznych (L<sub>eq</sub>)
- Ekran akustyczny
- Obszar chroniony przed hałasem zgodnie z MPZP - dopuszczalny poziom hałasu: pora dnia 55 dB (L<sub>eq</sub>)
- Obszar chroniony przed hałasem zgodnie z MPZP - dopuszczalny poziom hałasu: pora dnia 50 dB (L<sub>eq</sub>) - pora nocy 50 dB (L<sub>eq</sub>)
- Punkty pomiarowe
- Budynki do wyburzenia
- - mieszkalne
- - gospodarcze

INWESTOR/ZAMAWIAJĄCY  
**Generałna Dyrekcja Dróg Krajowych i Autostrad**  
ul. Mińska 25, 03-808 Warszawa

WYKONAWCA PROJEKTU  
**TEBODIN**  
Consultants & Engineers

**Tebodin SAP-Projekt**  
 ul. Morskie 3  
 40-005 Katowice  
 TEL. (32) 782 58 69  
 FAX. (32) 782 59 98  
 www.tebodin.sap.pl

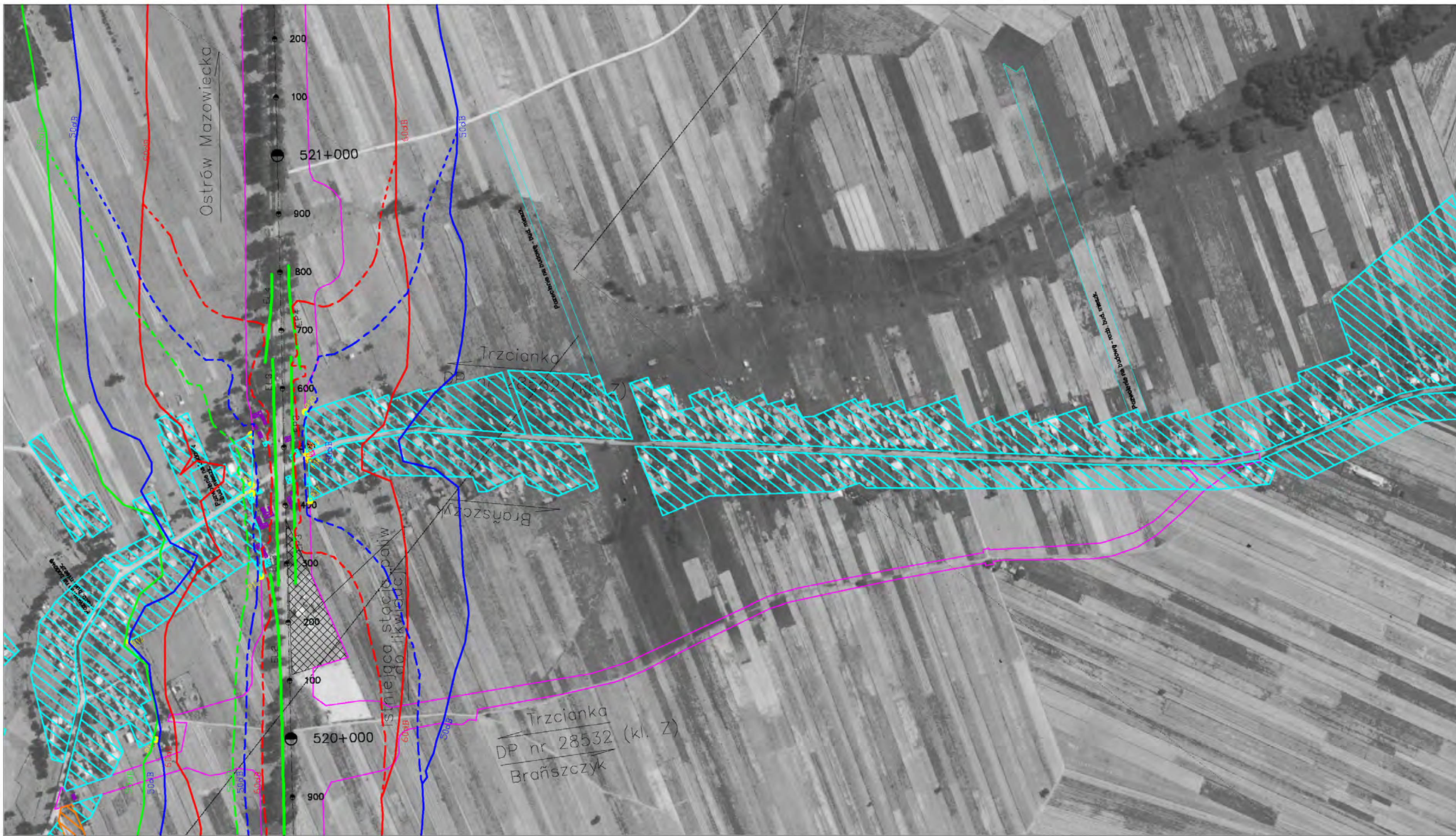
NAZWA INWESTYCJI:  
**Rozbudowa drogi krajowej nr 8 do parametrów drogi ekspresyjnej na odcinku Wyszów - granica województwa podlaskiego**

RODZAJ PROJEKTU: **Report oddziaływania na środowisko**

BRANŻA: **Ochrona środowiska** Tom nr: \_\_\_\_\_

TYTUŁ: **Zasieg oddziaływania hałasu wraz z urządzeniami ochrony środowiska w 2028 r. - wariant 2** SKALA: **1:5000**

ZESPÓŁ PROJEKTOWY			
funkcja	imię i nazwisko	specjalność	
sporządzający	mgr Tomasz Tarnowski / Kozar	Ochrona środowiska	
sprawdzający	inż. Katarzyna Szciba	Ochrona środowiska	
06/2009	nr umowy: 25/2009	nr rys.: 4.2.7	nr egz.: 1
			rewizja: 4



**LEGENDA**

- Linia rozgraniczająca
- Granica gmin
- Izofona 60 dB - pora dzienna ( $L_{Aeq,T}$ )
- - - Izofona 60 dB - pora dzienna po zastosowaniu ekranów akustycznych ( $L_{Aeq,T}$ )
- Izofona 55 dB - pora dzienna ( $L_{Aeq,T}$ )
- - - Izofona 55 dB - pora dzienna po zastosowaniu ekranów akustycznych ( $L_{Aeq,T}$ )
- Izofona 50 dB - pora nocna ( $L_{Aeq,N}$ )
- - - Izofona 50 dB - pora nocna po zastosowaniu ekranów akustycznych ( $L_{Aeq,N}$ )
- Ekran akustyczny
- Obszar chroniony przed hałasem zgodnie z MPZP - dopuszczalny poziom hałasu: - pora dzienna 55 dB ( $L_{Aeq,T}$ )
- Obszar chroniony przed hałasem zgodnie z MPZP - dopuszczalny poziom hałasu: - pora dzienna 60 dB ( $L_{Aeq,T}$ ) - pora nocna 50 dB ( $L_{Aeq,N}$ )
- PPS Punkty pomiarowe
- Budynki do wyburzenia: - mieszkalne
- gospodarcze

INWESTOR / ZAMAWIAJĄCY  
**Generalna Dyrekcja Dróg Krajowych i Autostrad**  
Oddział w Warszawie ul. Mińska 25, 03-808 Warszawa



WYKONAWCA PROJEKTU  
**TEBODIN**  
Consultants & Engineers

**Tebodin SAP-Projekt**  
 ul. Moniuszki 3  
 40-005 Kalowica  
 TEL. (32) 782 59 99  
 FAX. (32) 782 59 98  
 www.tebodinsap.pl

NAZWA INWESTYCJI:  
**Rozbudowa drogi krajowej nr 8 do parametrów drogi ekspresowej na odcinku Wyszków - granica województwa podlaskiego**

RODZAJ PROJEKTU: **Raport oddziaływania na środowisko**

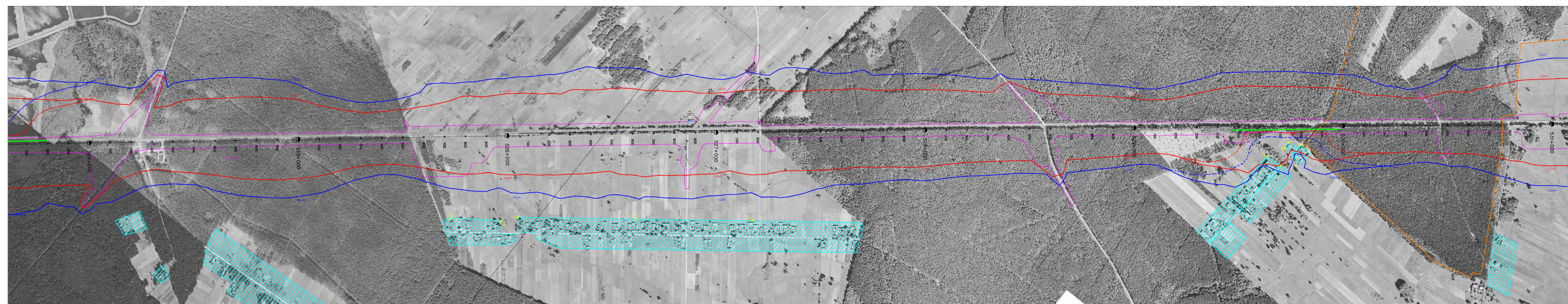
BRANŻA: **Ochrona środowiska** Tom nr:

TYTUŁ: SKALA:  
**1:5000**

ZESPÓŁ PROJEKTOWY

funkcja	imię i nazwisko	specjalność
sporządzający	mgr Tomasz Tamowski-Koczar	Ochrona środowiska
sprawdzający	inż. Katarzyna Szulita	Ochrona środowiska

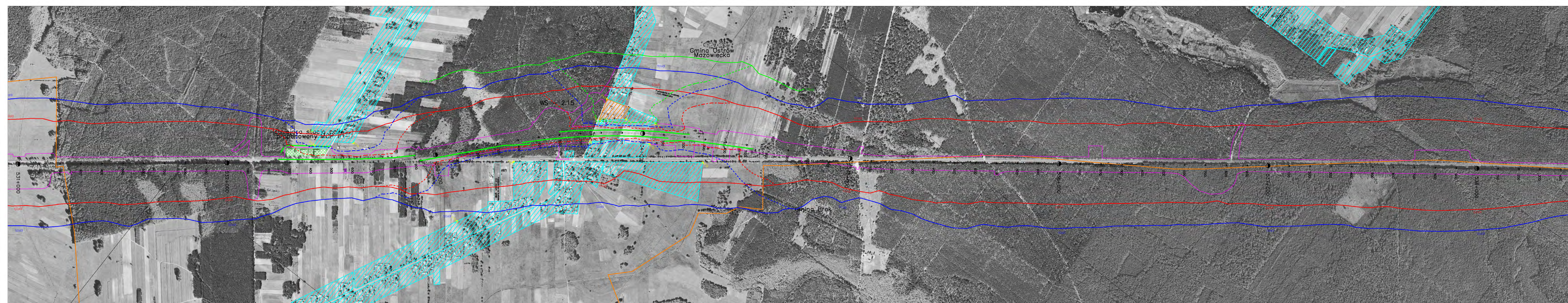
06/2009	nr umowy: 25/2009	nr rys.: 4.2.7A	nr egz.: 1	rewizja: 4
---------	----------------------	--------------------	---------------	---------------



LEGENDA	
	Linia rozgraniczenia
	Granica gmin
	izofona 65 dB - pora dnia (L <sub>weq</sub> )
	izofona 65 dB - pora dnia po zabudowaniu obiektów akustycznych (L <sub>weq</sub> )
	izofona 55 dB - pora dnia (L <sub>weq</sub> )
	izofona 55 dB - pora dnia po zabudowaniu obiektów akustycznych (L <sub>weq</sub> )
	izofona 50 dB - pora dnia (L <sub>weq</sub> )
	izofona 50 dB - pora dnia po zabudowaniu obiektów akustycznych (L <sub>weq</sub> )
	izofona 50dB - pora nocy (L <sub>weq</sub> )
	izofona 50dB - pora nocy po zabudowaniu obiektów akustycznych (L <sub>weq</sub> )
	Ekstremy akustyczne
	Obszar chroniony przed hałasem zgodnie z MPZP - dopuszczalny poziom hałasu: pora dnia 55 dB (L <sub>weq</sub> )
	Obszar chroniony przed hałasem zgodnie z MPZP - dopuszczalny poziom hałasu: pora dnia 50 dB (L <sub>weq</sub> ) - pora nocy 50 dB (L <sub>weq</sub> )
	Punkty pomiarowe
	Budynki do wyburzenia
	- mieszkalne
	- gospodarcze

INWESTOR/ZAMAWIAJĄCY		
Generałna Dyrekcja Dróg Krajowych i Autostrad		
Odsal 11 Warszawa ul. Mińska 25, 03-808 Warszawa		
WYKONAWCA PROJEKTU		<b>Tebodin SAP-Projekt</b>
		ul. Moniuszki 3 40-005 Katowice TEL (32) 782 58 99 FAX (32) 782 59 98 www.tebodin.sap.pl
NAZWA INWESTYCJI:		
Rozbudowa dróg krajowej nr 8 do parametrów dróg ekspresowej na odcinku Wyszków - granica województwa podlaskiego		
RODZAJ PROJEKTU:		
Raport oddziaływania na środowisko		
BRANŻA:	Ochrona środowiska	Tom nr:
TYTUŁ:	Zasieg oddziaływania hałasu wraz z urządzeniami ochrony środowiska w 2028 r. - wariant 2	SKALA:
		1:5000
ZESPÓŁ PROJEKTOWY		
autor:	imię i nazwisko	specjalność:
sporządził:	mgr Tomasz Tomowiak Kozar	Ochrona środowiska
opracował:	mgr Katarzyna Szafra	Ochrona środowiska
nr umowy:	25/2009	nr rys.:
06/2009		4.2.8
		nr egz.:
		1
		rewizja:



**LEGENDA**

- Linia rozgraniczenia
- Granica gmin
- Izofona 60 dB - pora dnia (LwA)
- Izofona 60 dB - pora dnia po zastosowaniu ekranów akustycznych (LwA)
- Izofona 55 dB - pora dnia (LwA)
- Izofona 55 dB - pora dnia po zastosowaniu ekranów akustycznych (LwA)
- Izofona 50 dB - pora dnia (LwA)
- Izofona 50 dB - pora dnia po zastosowaniu ekranów akustycznych (LwA)
- Izofona 50 dB - pora nocy (LwA)
- Izofona 50 dB - pora nocy po zastosowaniu ekranów akustycznych (LwA)
- Ekran akustyczny
- Obszar chroniony przed hałasem zgodnie z MPZP - dopuszczalny poziom hałasu: pora dnia 55 dB (LwA)
- Obszar chroniony przed hałasem zgodnie z MPZP - dopuszczalny poziom hałasu: pora dnia 50 dB (LwA)
- Punkty pomiarowe
- Budynki do wyburzenia
- mieszkalne
- gospodarcze

INWESTOR/ZAMAWIAJĄCY  
**Generałna Dyrekcja Dróg Krajowych i Autostrad**  
Osiedle w Warszawie ul. Mińska 25, 03-608 Warszawa

WYKONAWCA PROJEKTU  
**TEBODIN**  
Consultants & Engineers

**Tebodin SAP-Projekt**  
 ul. Moniuszki 3  
 40-005 Katowice  
 TEL. (32) 782 58 99  
 FAX. (32) 782 69 98  
 www.tebodin.sap.pl

NAZWA INWESTYCJI:  
**Rozbudowa drogi krajowej nr 8 do parametrów dróg ekspresowych na odcinku Wyszków - granica województwa podlaskiego**

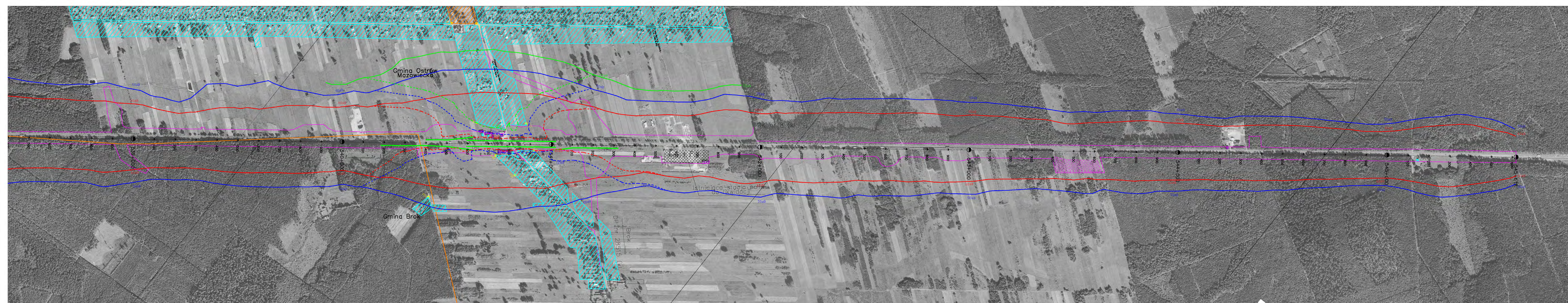
RODZAJ PROJEKTU:  
 Raport oddziaływania na środowisko

BRANŻA:  
**Ochrona środowiska**

TYTUŁ:  
**Zasieg oddziaływania hałasu wraz z urządzeniami ochrony środowiska w 2028 r. - wariant 2**

SKALA:  
**1:5000**

ZESPÓŁ PROJEKTOWY			
funkcja	imię i nazwisko	specjalność	
sporządzający	mgr Tomasz Tomowiak Kozar	Ochrona środowiska	
opracowujący	mgr Katarzyna Szafra	Ochrona środowiska	
nr umowy	nr rys.	nr egz.	rewizja
06/2009	25/2009	4.2.9	1



**LEGENDA**

- Linia rozgraniczająca
- Granica gmin
- Izofona 55 dB - pora dnia (L<sub>eq</sub>)
- - - Izofona 55 dB - pora dnia po zastosowaniu ekranów akustycznych (L<sub>eq</sub>)
- Izofona 55 dB - pora dnia (L<sub>eq</sub>)
- - - Izofona 55 dB - pora dnia po zastosowaniu ekranów akustycznych (L<sub>eq</sub>)
- Izofona 55 dB - pora nocy (L<sub>eq</sub>)
- - - Izofona 55 dB - pora nocy po zastosowaniu ekranów akustycznych (L<sub>eq</sub>)
- Izofona 50dB - pora nocy po zastosowaniu ekranów akustycznych (L<sub>eq</sub>)
- Ekran akustyczny
- ▨ Obszar chroniony przed hałasem zgodnie z MPZP - dopuszczalny poziom hałasu: pora dnia 55 dB (L<sub>eq</sub>)
- ▨ Obszar chroniony przed hałasem zgodnie z MPZP - dopuszczalny poziom hałasu: pora dnia 50 dB (L<sub>eq</sub>) - pora nocy 50 dB (L<sub>eq</sub>)
- Punkty pomiarowe
- ⊗ Budynki do wyburzenia
- ⊗ - mieszkalne
- ⊗ - gospodarcze

INWESTOR/ZAMAWIAJĄCY  
**Generałna Dyrekcja Dróg Krajowych i Autostrad**  
Osiedle w Warszawie ul. Mińska 25, 03-608 Warszawa

WYKONAWCA PROJEKTU  
**TEBODIN** **Tebodin SAP-Projekt**  
ul. Morskiego 3  
 40-005 Katowice  
 TEL. (32) 782 58 99  
 FAX. (32) 782 58 98  
 www.tebodin.sap.pl

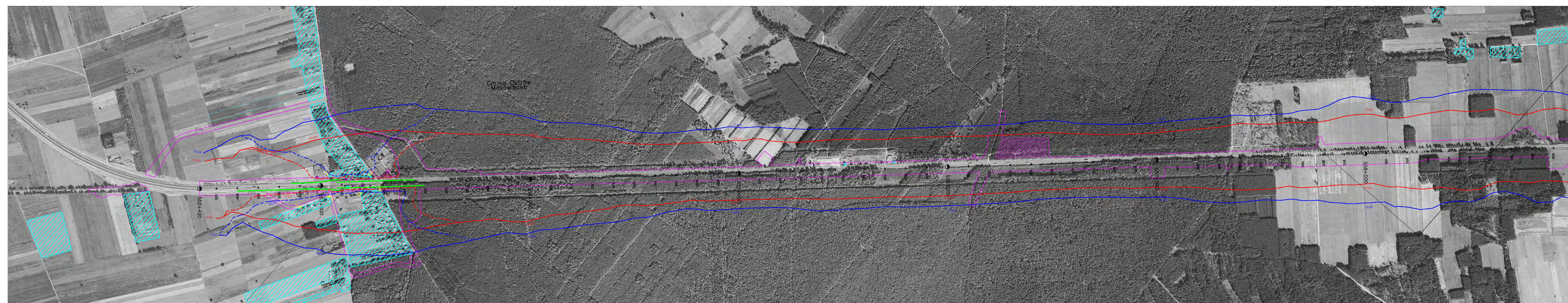
NAZWA INWESTYCJI:  
**Rozbudowa drogi krajowej nr 8 do parametrów drogi ekspresyjnej na odcinku Wyszków - granica województwa podlaskiego**

RODZAJ PROJEKTU:  
 Raport oddziaływania na środowisko

BRANŻA:  
**Ochrona środowiska** Tom nr:

TYTUŁ:  
**Zasieg oddziaływania hałasu wraz z urządzeniami ochrony środowiska w 2028 r. - wariant 2** SKALA:  
**1:5000**

ZESPÓŁ PROJEKTOWY		
funkcja	imię i nazwisko	specjalność
sporządzający	mgr Tomasz Tanowski / Kozar	Ochrona środowiska
sprawdzający	mgr Katarzyna Szafra	Ochrona środowiska
06/2009	nr umowy: 25/2009	nr rys.: 4.2.10
		nr egz.: 1
		rewizja: 4



**LEGENDA**

- Linia rozgraniczenia
- Granica gmin
- Izofona 50 dB - pora dnia (L<sub>WA</sub>)
- Izofona 55 dB - pora dnia po zastosowaniu ekranów akustycznych (L<sub>WA</sub>)
- Izofona 55 dB - pora dnia po zastosowaniu ekranów akustycznych (L<sub>WA</sub>)
- Izofona 55 dB - pora dnia po zastosowaniu ekranów akustycznych (L<sub>WA</sub>)
- Izofona 50 dB - pora nocy (L<sub>WA</sub>)
- Izofona 50 dB - pora nocy po zastosowaniu ekranów akustycznych (L<sub>WA</sub>)
- Ekran akustyczny
- ▨ Obszar chroniony przed hałasem zgodnie z MPZP - dopuszczalny poziom hałasu: pora dnia 55 dB (L<sub>WA</sub>)
- ▨ Obszar chroniony przed hałasem zgodnie z MPZP - dopuszczalny poziom hałasu: pora dnia 50 dB (L<sub>WA</sub>)
- Punkty pomiarowe
- Budynki do wyliczenia:
  - mieszkalne
  - gospodarcze

INWESTOR/ZAMAWIAJĄCY  
**Generałna Dyrekcja Dróg Krajowych i Autostrad**  
 Oddział w Warszawie ul. Mińska 25, 03-808 Warszawa

WYKONAWCA PROJEKTU  
**TEBODIN**  
 Tebodin SAP-Projekt  
 ul. Moniuszki 3  
 40-005 Katowice  
 TEL. (32) 782 58 99  
 FAX. (32) 782 69 98  
 www.tebodin.sap.pl

NAZWA INWESTYCJI:  
 Rozbudowa drogi krajowej nr 8 do parametrów dróg ekspresyjnych na odcinku Wyszyków - granica województwa podlaskiego

RODZAJ PROJEKTU: Raport oddziaływania na środowisko  
 BRANŻA: Ochrona środowiska Tom nr:  
 TYTUŁ: Zasięg oddziaływania hałasu wraz z urządzeniami ochrony środowiska w 2028 r. - wariant 2 SKALA: 1:5000

ZESPÓŁ PROJEKTOWY		Ochrona środowiska	
funkcja	imię i nazwisko	specjalność	
sporządzający	ing Tomasz Tomowiak Kozar	Ochrona środowiska	
sprawdzający	inż. Katarzyna Szafra	Ochrona środowiska	
nr umowy:	25/2009	nr rys.:	4.2.11
06/2009		nr egz.:	1
		rewizja:	

**LEGENDA**

- Linia rozgraniczająca
- Granica gmin
- Izofona 60 dB - pora dzienne ( $L_{Aeq}$ )
- - - Izofona 60 dB - pora dzienne po zastosowaniu ekranów akustycznych ( $L_{Aeq}$ )
- Izofona 55 dB - pora dzienne ( $L_{Aeq}$ )
- - - Izofona 55 dB - pora dzienne po zastosowaniu ekranów akustycznych ( $L_{Aeq}$ )
- Izofona 50 dB - pora nocna ( $L_{Aeq}$ )
- - - Izofona 50 dB - pora nocna po zastosowaniu ekranów akustycznych ( $L_{Aeq}$ )
- Ekran akustyczny
- Obszar chroniony przed hałasem zgodnie z MPZP - dopuszczalny poziom hałasu - pora dzienne 55 dB ( $L_{Aeq}$ )
- Obszar chroniony przed hałasem zgodnie z MPZP - dopuszczalny poziom hałasu - pora dzienne 60 dB ( $L_{Aeq}$ ) - pora nocna 50 dB ( $L_{Aeq}$ )
- PUNKTY POMIAROWE
- Budynki do wyburzenia:
  - - mieszkanie
  - - gospodarcze

INWESTOR / ZAMAWIAJĄCY  
**Generalna Dyrekcja Dróg Krajowych i Autostrad**  
 Oddział w Warszawie ul. Miłkowska 25, 03-608 Warszawa



WYKONAWCA PROJEKTU  

**Tebodin SAP-Projekt**  
 ul. Moniuszki 3  
 40-006 Katowice  
 TEL. (32) 782 59 99  
 FAX. (32) 782 59 98  
 www.tebodin.sap.pl

NAZWA INWESTYCJI:  
 Rozbudowa drogi krajowej nr 8 do parametrów drogi ekspresowej na odcinku Wyszków - granica województwa podlaskiego

RODZAJ PROJEKTU: Raport oddziaływania na środowisko

BRANZA: **Ochrona środowiska** Tom nr:

TYTUŁ: **Zasięg oddziaływania hałasu wraz z urządzeniami ochrony środowiska w 2028 r. - wariant 2** SKALA: **1:5000**

ZESPÓŁ PROJEKTOWY		
funkcja	imię i nazwisko	specjalność
sporządzający	mgr Tomasz Temowski-Koczar	Ochrona środowiska
sprawdzający	inż. Katarzyna Scilla	Ochrona środowiska

06/2009	nr umowy: 25/2009	nr rys.: 4.2.12	nr egz.: 1	wersja: 4
---------	-------------------	-----------------	------------	-----------

