

**LEGENDA**

- Linia rozgraniczająca
- Granica gmin
- - - Izofone 55 dB - pora dzienne (L<sub>wA</sub>)
- - - Izofone 55 dB - pora dzienne po zastosowaniu standardów akustycznych (L<sub>wA</sub>)
- - - Izofone 55 dB - pora dzienne po zastosowaniu standardów akustycznych (L<sub>wA</sub>)
- - - Izofone 55 dB - pora dzienne po zastosowaniu standardów akustycznych (L<sub>wA</sub>)
- - - Izofone 55 dB - pora nocna (L<sub>wA</sub>)
- - - Izofone 55 dB - pora nocna po zastosowaniu standardów akustycznych (L<sub>wA</sub>)
- Ekstremy akustyczne
- ▨ Obszar chroniony przed hałasem zgodnie z MPZP - dopuszczalny poziom hałasu: pora dzienne 55 dB (L<sub>wA</sub>)
- ▨ Obszar chroniony przed hałasem zgodnie z MPZP - dopuszczalny poziom hałasu: pora dzienne 50 dB (L<sub>wA</sub>) - pora nocna 50 dB (L<sub>wA</sub>)
- Punkty pomiarowe
- ⊗ Budynki do wyliczenia:
  - mieszkalne
  - gospodarcze

INWESTOR/ZAMAWIAJĄCY  
**Generałna Dyrekcja Dróg Krajowych i Autostrad**  
 ul. Mińska 25, 03-808 Warszawa

WYKONAWCA PROJEKTU  
**TEBODIN**  
 ul. Morskiego 3  
 40-005 Katowice  
 TEL. (32) 782 58 99  
 FAX. (32) 782 58 98  
 www.tebodinasp.pl

NAZWA INWESTYCJI:  
**Rozbudowa drogi krajowej nr 8 do parametrów drogi ekspresyjnej na odcinku Wyszków - granica województwa podlaskiego**

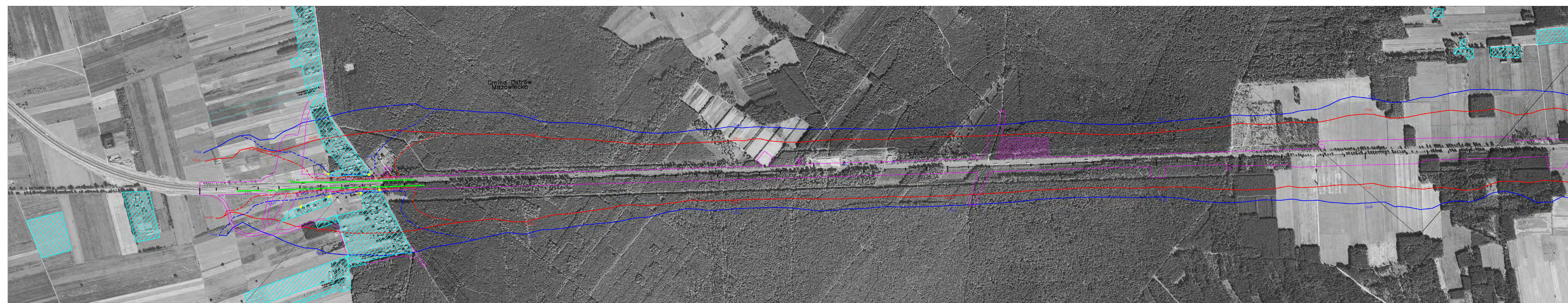
RODZAJ PROJEKTU: **Report oddziaływania na środowisko**

BRANŻA: **Ochrona środowiska** Tom nr: \_\_\_\_\_

TYTUŁ: **Zasięg oddziaływania hałasu wraz z urządzeniami ochrony środowiska w 2028 r. - wariant 3** SKALA: **1:5000**

ZESPÓŁ PROJEKTOWY		
funkcja	imię i nazwisko	specjalność
sporządzający	mgr Tomasz Tanowski / Kozar	Ochrona środowiska
opracowujący	mgr Katarzyna Szafra	Ochrona środowiska

06/2009	nr umowy: 25/2009	nr rys.: 4.3.10	nr egz.: 1	rewizja: 4
---------	-------------------	-----------------	------------	------------



Gmina Ostrow Mazowiecka

**LEGENDA**

- Linia rozgraniczenia
- Granica gmin
- Izofona 65 dB - pora dzienne (L<sub>WA</sub>)
- Izofona 65 dB - pora dzienne po zastosowaniu ekranów akustycznych (L<sub>WA</sub>)
- Izofona 55 dB - pora dzienne (L<sub>WA</sub>)
- Izofona 55 dB - pora dzienne po zastosowaniu ekranów akustycznych (L<sub>WA</sub>)
- Izofona 50 dB - pora dzienne (L<sub>WA</sub>)
- Izofona 50 dB - pora nocna (L<sub>WA</sub>)
- Izofona 50 dB - pora nocna po zastosowaniu ekranów akustycznych (L<sub>WA</sub>)
- Ekran akustyczny
- Obszar chroniony przed hałasem zgodnie z MPZP - dopuszczalny poziom hałasu: pora dzienne 55 dB (L<sub>WA</sub>)
- Obszar chroniony przed hałasem zgodnie z MPZP - dopuszczalny poziom hałasu: pora dzienne 50 dB (L<sub>WA</sub>)
- Punkty pomiarowe
- Budynki do wyliczenia:
  - mieszkalne
  - gospodarcze

INWESTOR/ZAMAWIAJĄCY  
**Generałna Dyrekcja Dróg Krajowych i Autostrad**  
 ul. Mińska 25, 03-408 Warszawa

WYKONAWCA PROJEKTU  
**TEBODIN**  
 ul. Moniuszki 3  
 40-005 Katowice  
 TEL. (32) 782 58 99  
 FAX. (32) 782 59 98  
 www.tebodin.pl

NAZWA INWESTYCJI:  
 Rozbudowa drogi krajowej nr 8 do parametrów dróg ekspresyjnej na odcinku Wyszków - granica województwa podlaskiego

RODZAJ PROJEKTU:  
 Raport oddziaływania na środowisko

BRANŻA:  
**Ochrona środowiska**

TYTUŁ:  
 Zasięg oddziaływania hałasu wraz z urządzeniami ochrony środowiska w 2028 r. - wariant 3

ZESPÓŁ PROJEKTOWY:  
 autor: inż. Katarzyna Szczygiła  
 sporządził: inż. Tomasz Tomaszewski Kozar  
 sprawdzający: inż. Katarzyna Szczygiła

SKALA: <b>1:5000</b>	nr umowy: 25/2009	nr rys.: 4.3.11	nr egz.: 1	rewizja: 1
06/2009				

**LEGENDA**

- Linia rozgraniczająca
- Granica gmin
- Izofona 60 dB - pora dnia ( $L_{Aeq}$ )
- - - Izofona 60 dB - pora dnia po zastosowaniu ekranów akustycznych ( $L_{Aeq}$ )
- Izofona 55 dB - pora dnia ( $L_{Aeq}$ )
- - - Izofona 55 dB - pora dnia po zastosowaniu ekranów akustycznych ( $L_{Aeq}$ )
- Izofona 50 dB - pora nocy ( $L_{Aeq}$ )
- - - Izofona 50 dB - pora nocy po zastosowaniu ekranów akustycznych ( $L_{Aeq}$ )
- Ekran akustyczny
- Obszar chroniony przed hałasem zgodnie z MPZP - dopuszczalny poziom hałasu - pora dnia 55 dB ( $L_{Aeq}$ )
- Obszar chroniony przed hałasem zgodnie z MPZP - dopuszczalny poziom hałasu - pora dnia 60 dB ( $L_{Aeq}$ ) - pora nocy 50 dB ( $L_{Aeq}$ )
- P55 Punkty pomiarowe
- Budynki do wyburzenia:
  - ⊗ - mieszkalne
  - ⊗ - gospodarcze

INWESTOR / ZAMAWIAJĄCY  
**Generalna Dyrekcja Dróg Krajowych i Autostrad**  
Oddział w Warszawie ul. Mińska 25, 03-608 Warszawa



WYKONAWCA PROJEKTU  

**TEBODIN**  
Consultants & Engineers

**Tebodin SAP-Projekt**  
 ul. Moniuszki 3  
 40-006 Katowice  
 TEL. (32) 782 59 99  
 FAX. (32) 782 59 98  
 www.tebodin.sap.pl

NAZWA INWESTYCJI:  
 Rozbudowa drogi krajowej nr 8 do parametrów drogi ekspresowej na odcinku Wyszków - granica województwa podlaskiego

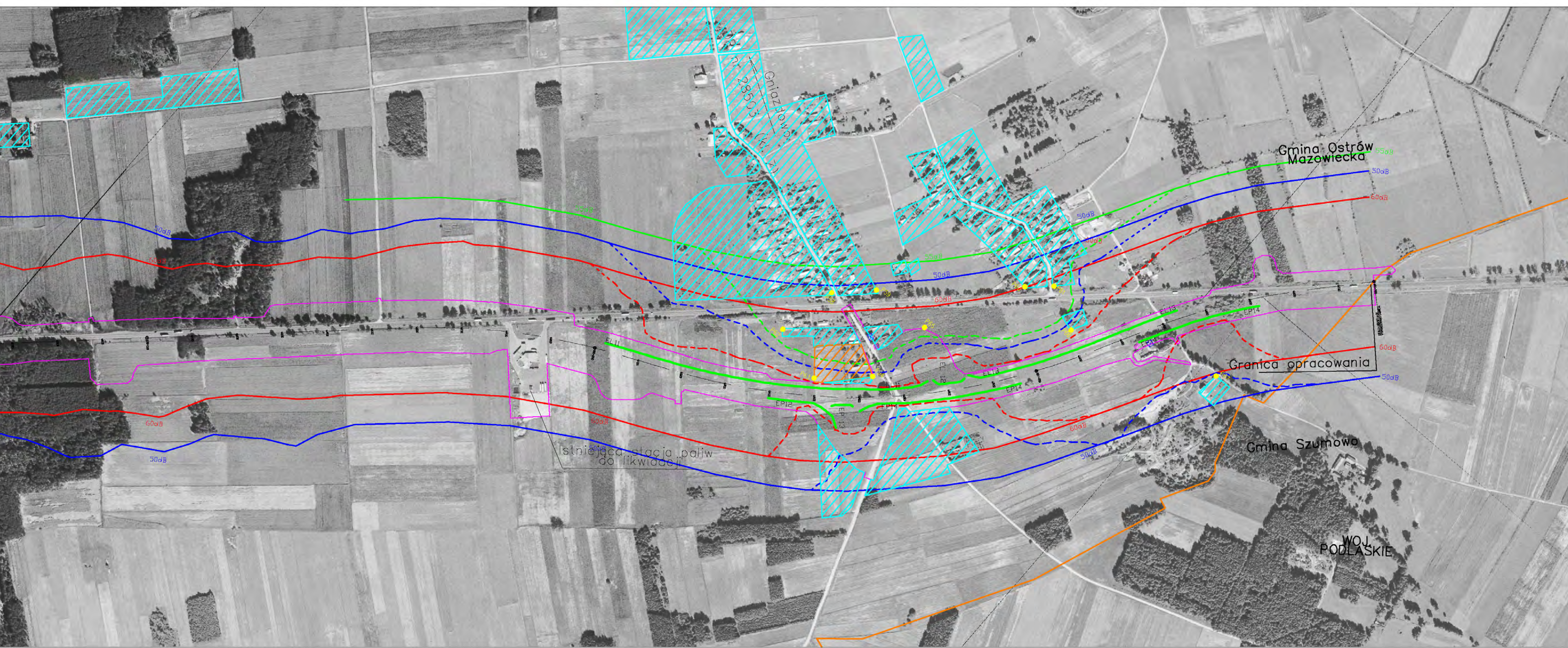
RODZAJ PROJEKTU: Raport oddziaływania na środowisko

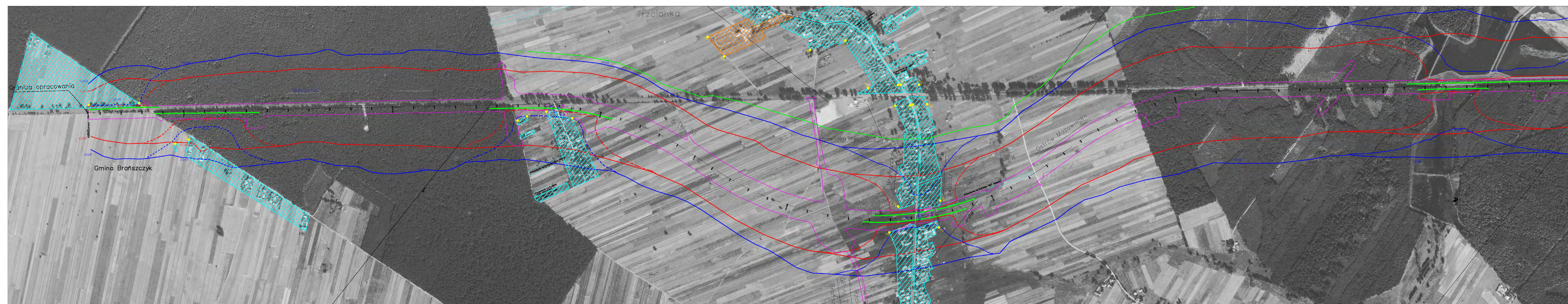
BRANŻA: **Ochrona środowiska** Tom nr:

TYTUŁ: **Zasięg oddziaływania hałasu wraz z urządzeniami ochrony środowiska w 2028 r. - wariant 3** SKALA: **1:5000**

ZESPÓŁ PROJEKTOWY		
funkcja	imię i nazwisko	specjalność
sporządzający	mgr Tomasz Temowski Koczar	Ochrona środowiska
sprawdzający	inż. Katarzyna Scilla	Ochrona środowiska

06/2009	nr umowy: 25/2009	nr rys.: 4.3.12	nr egz.: 1	wersja: 4
---------	-------------------	-----------------	------------	-----------





LEGENDA	
	Linia rozgraniczająca
	Granica gmin
	Linia 55 dB - pora dnia (L <sub>eq</sub> )
	Linia 55 dB - pora dnia po zastosowaniu ekranów akustycznych (L <sub>eq</sub> )
	Linia 55 dB - pora dnia po zastosowaniu ekranów akustycznych (L <sub>eq</sub> )
	Linia 55 dB - pora dnia po zastosowaniu ekranów akustycznych (L <sub>eq</sub> )
	Linia 50 dB - pora nocy po zastosowaniu ekranów akustycznych (L <sub>eq</sub> )
	Ekran akustyczny
	Obszar chroniony przed hałasem zgodnie z MPZP - dopuszczalny poziom hałasu: pora dnia 55 dB (L <sub>eq</sub> )
	Obszar chroniony przed hałasem zgodnie z MPZP - dopuszczalny poziom hałasu: pora dnia 50 dB (L <sub>eq</sub> ) - pora nocy 50 dB (L <sub>eq</sub> )
	Punkt pomiarowy
	Budynki do wyłączenia
	niemiejscowe
	gospodarcze

INWESTOR/ZAMAWIAJĄCY	
Generalna Dyrekcja Dróg Krajowych i Autostrad <small>ul. Mińska 25, 03-808 Warszawa</small>	

WYKONAWCA PROJEKTU	
 <b>TEBODIN</b> <small>Consultants &amp; Engineers</small>	<b>Tebodin SAP-Projekt</b> ul. Morszczak 3 40-005 Katowice TEL. (32) 782 58 69 FAX. (32) 782 58 98 www.tebodin.sap.pl

NAZWA INWESTYCJI:	
Rozbudowa drogi krajowej nr 8 do parametrów drogi ekspresyjnej na odcinku Wyszków - granica województwa podlaskiego	

RODZAJ PROJEKTU:	
Raport oddziaływania na środowisko	

BRANŻA:	Tom nr:
Ochrona środowiska	

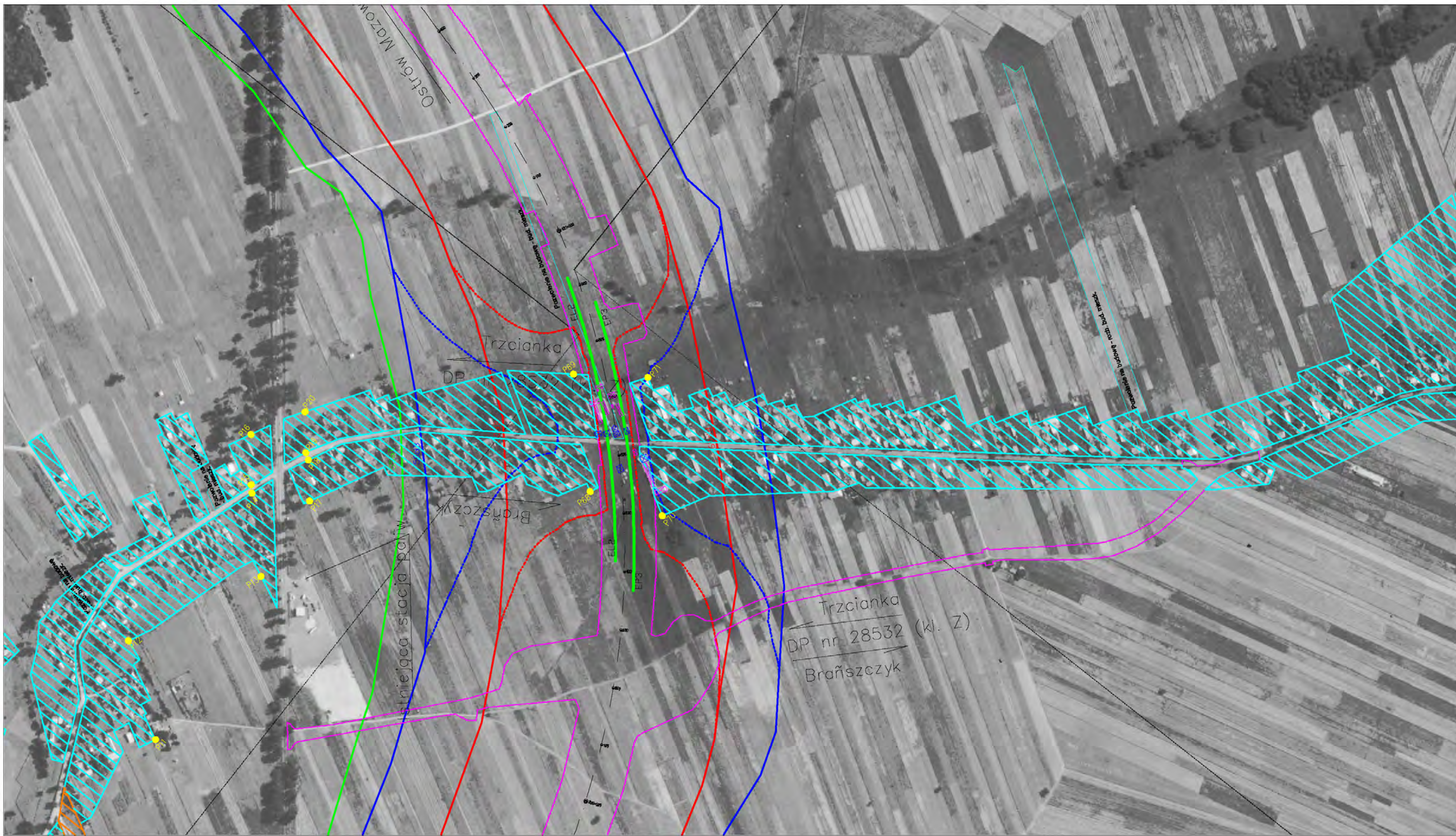
TYTUŁ:	SKALA:
Zasieg oddziaływania hałasu wraz z urządzeniami ochrony środowiska w 2028 r. - wariant 3	1:5000

ZESPÓŁ PROJEKTOWY		
funkcja	imię i nazwisko	specjalność
sporządzający	ing. Tomasz Tanowski / Kozar	Ochrona środowiska
sprawdzający	inż. Katarzyna Szafra	Ochrona środowiska

nr umowy:	nr rys.:	nr egz.:	rewizja:
06/2009	25/2009	4.3.7	1



**LEGENDA**

- Linia rozgraniczająca
- Granica gmin
- Izofona 60 dB - pora dzienna ( $L_{Aeq,T}$ )
- - - Izofona 60 dB - pora dzienna po zastosowaniu ekranów akustycznych ( $L_{Aeq,T}$ )
- Izofona 55 dB - pora dzienna ( $L_{Aeq,T}$ )
- - - Izofona 55 dB - pora dzienna po zastosowaniu ekranów akustycznych ( $L_{Aeq,T}$ )
- Izofona 50 dB - pora nocna ( $L_{Aeq,N}$ )
- - - Izofona 50 dB - pora nocna po zastosowaniu ekranów akustycznych ( $L_{Aeq,N}$ )
- ▬▬▬ Ekran akustyczny
- ▨▨▨ Obszar chroniony przed hałasem zgodnie z MPZP - dopuszczalny poziom hałasu: - pora dzienna 55 dB ( $L_{Aeq,T}$ )
- ▨▨▨ Obszar chroniony przed hałasem zgodnie z MPZP - dopuszczalny poziom hałasu: - pora dzienna 60 dB ( $L_{Aeq,T}$ ) - pora nocna 50 dB ( $L_{Aeq,N}$ )
- PES - Punkty pomiarowe
- ⊠ Budynek do wyburzenia: - mieszkalne
- ⊠ - gospodarcze

INWESTOR / ZAMAWIAJĄCY  
**Generalna Dyrekcja Dróg Krajowych i Autostrad**  
Oddział w Warszawie ul. Mińska 25, 03-808 Warszawa

WYKONAWCA PROJEKTU  
**TEBODIN**  
Consultants & Engineers

**Tebodin SAP-Projekt**  
 ul. Moniuszki 3  
 40-005 Kalowica  
 TEL. (32) 782 59 99  
 FAX. (32) 782 59 98  
 www.tebodinsap.pl

NAZWA INWESTYCJI:  
**Rozbudowa drogi krajowej nr 8 do parametrów drogi ekspresowej na odcinku Wyszków - granica województwa podlaskiego**

RODZAJ PROJEKTU: **Raport oddziaływania na środowisko**

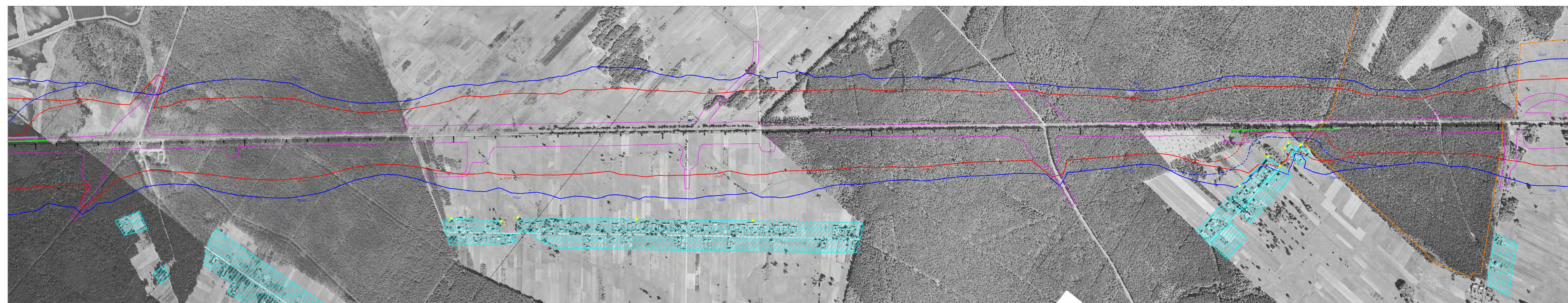
BRANŻA: **Ochrona środowiska** Tom nr:

TYTUŁ: **Zasięg oddziaływania hałasu wraz z urządzeniami ochrony środowiska w 2028 r. - wariant 3** SKALA: **1:5000**

ZESPÓŁ PROJEKTOWY

funkcja	imię i nazwisko
sporządzający	mgr Tomasz Tamowski-Kocuz
sprawdzający	inż. Katarzyna Scutla

06/2009	nr umowy: 25/2009	nr rys.: 4.3.7A	nr egz.: 1	rewizja: 4
---------	-------------------	-----------------	------------	------------



**LEGENDA**

- Linia rozgraniczająca
- Granica gmin
- Izofona 60 dB - pora dnia (L<sub>eq</sub>)
- Izofona 60 dB - pora dnia po zastosowaniu standardów akustycznych (L<sub>eq</sub>)
- Izofona 55 dB - pora dnia (L<sub>eq</sub>)
- Izofona 55 dB - pora dnia po zastosowaniu standardów akustycznych (L<sub>eq</sub>)
- Izofona 50 dB - pora dnia (L<sub>eq</sub>)
- Izofona 50 dB - pora dnia po zastosowaniu standardów akustycznych (L<sub>eq</sub>)
- Izofona 50 dB - pora nocy (L<sub>eq</sub>)
- Izofona 50 dB - pora nocy po zastosowaniu standardów akustycznych (L<sub>eq</sub>)
- Ekstremy akustyczne
- Obszar chroniony przed hałasem zgodnie z MPZP - dopuszczalny poziom hałasu: pora dnia 55 dB (L<sub>eq</sub>)
- Obszar chroniony przed hałasem zgodnie z MPZP - dopuszczalny poziom hałasu: pora dnia 50 dB (L<sub>eq</sub>) - pora nocy 50 dB (L<sub>eq</sub>)
- Punkty pomiarowe
- Budynki do wyburzenia
- mieszkalne
- gospodarcze

INWESTOR/ZAMAWIAJĄCY  
**Generałna Dyrekcja Dróg Krajowych i Autostrad**  
00-610 Warszawa ul. Mińska 25, 00-608 Warszawa

WYKONAWCA PROJEKTU  
**TEBODIN**  
Consultants & Engineers

**Tebodin SAP-Projekt**  
 ul. Moniuszki 3  
 40-005 Katowice  
 TEL. (32) 782 58 99  
 FAX. (32) 782 59 98  
 www.tebodin.sap.pl

NAZWA INWESTYCJI:  
**Rozbudowa dróg krajowej nr 8 do parametrów dróg ekspresowej na odcinku Wyszków - granica województwa podlaskiego**

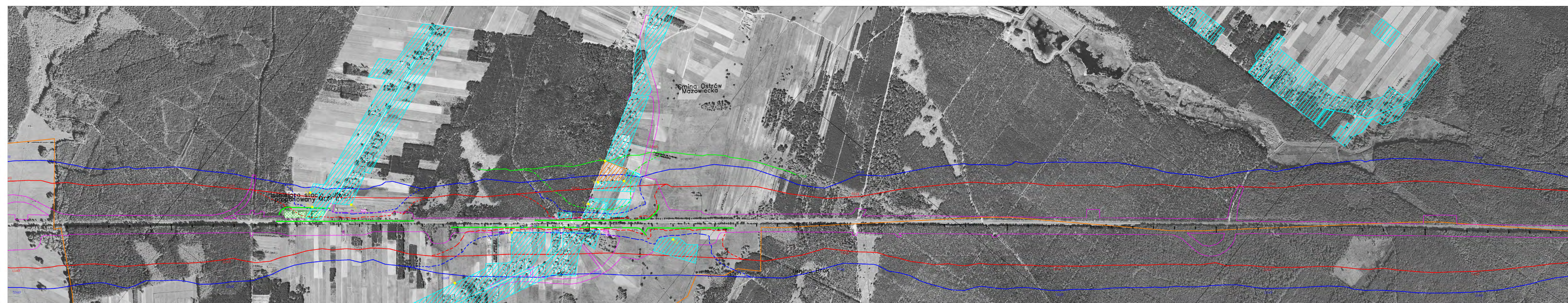
RODZAJ PROJEKTU:  
 Raport oddziaływania na środowisko

BRANŻA:  
**Ochrona środowiska**

TYTUŁ:  
**Zasieg oddziaływania hałasu wraz z urządzeniami ochrony środowiska w 2028 r. - wariant 3**

SKALA:  
**1:5000**

ZESPÓŁ PROJEKTOWY		specjalist.	
funkcja	imię i nazwisko	specjalist.	
sporządzający	mgr Tomasz Tarasiewicz	Ochrona środowiska	
opracowywający	mgr Katarzyna Szulca	Ochrona środowiska	
nr umowy	25/2009	nr rys.	4.3.8
06/2009		nr egz.	1
		rewizja	4



LEGENDA			
	Linia rozgraniczająca		
	Granica gmin		
	izofona 60 dB - pora dnia (L <sub>eq</sub> )		
	izofona 60 dB - pora dnia po zastosowaniu ekranów akustycznych (L <sub>eq</sub> )		
	izofona 55 dB - pora dnia (L <sub>eq</sub> )		
	izofona 55 dB - pora dnia po zastosowaniu ekranów akustycznych (L <sub>eq</sub> )		
	izofona 55 dB - pora nocy (L <sub>eq</sub> )		
	izofona 55 dB - pora nocy po zastosowaniu ekranów akustycznych (L <sub>eq</sub> )		
	Ekran akustyczny		
	Obszar chroniony przed hałasem zgodnie z MPZP - dopuszczalny poziom hałasu: pora dnia 55 dB (L <sub>eq</sub> )		
	Obszar chroniony przed hałasem zgodnie z MPZP - dopuszczalny poziom hałasu: pora dnia 60 dB (L <sub>eq</sub> ) - pora nocy 50 dB (L <sub>eq</sub> )		
	Planły porażkowe		
	Budynki do wyburzenia		
	- mieszkalne		
	- gospodarcze		

INWESTOR/ZAMAWIAJĄCY		
Generałna Dyrekcja Dróg Krajowych i Autostrad		
Odsal 4 Warszawa ul. Mińska 25, 03-608 Warszawa		
WYKONAWCA PROJEKTU		<b>Tebodin SAP-Projekt</b>
		ul. Moniuszki 3 40-005 Katowice TEL. (32) 762 59 99 FAX. (32) 762 59 98 www.tebodin.sap.pl
NAZWA INWESTYCJI:		
Rozbudowa drogi krajowej nr 8 do parametrów drogi ekspresowej na odcinku Wyszków - granica województwa podlaskiego		
RODZAJ PROJEKTU:		
Raport oddziaływania na środowisko		
BRANŻA:		Tem nr:
Ochrona środowiska		
TYTUŁ:		SKALA:
Zasieg oddziaływania hałasu wraz z urządzeniami ochrony środowiska w 2028 r. - wariant 3		1:5000
ZESPÓŁ PROJEKTOWY		
funkcja	imię i nazwisko	specjalność
sporządzający	mgr Tomasz Tanowski Kozar	Ochrona środowiska
sprawdzający	mgr Katarzyna Szafra	Ochrona środowiska
nr umowy:	nr rys.:	nr egz.:
06/2009	25/2009	4.3.9
		1
		rewizja: