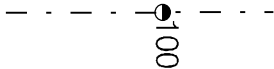


ODDZIAŁYWANIE NA KLIMAT AKUSTYCZNY
WARIANT INWESTYCYJNY, 2027R.

OZNACZENIA

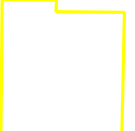
 Oś projektowanej inwestycji wraz z pikietażem

 Zakres inwestycji objęty wnioskiem o wydanie decyzji ZRiD dla Etapu II

 Linie rozgraniczające inwestycji

 Linie czasowego wejścia w teren


 Budynki mieszkalne i hotelowe

 Budynki oświaty

 Budynki inne niechronione akustycznie

 Budynki opuszczone, ruiny

 Budynek przeznaczony do rozbiórki

 Izofona 65 dB, pora dzienna, bez ekranów, 2027r.

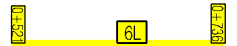
 Izofona 61 dB, pora dzienna, bez ekranów, 2027r.

 Izofona 56 dB, pora nocna, bez ekranów, 2027r.

 Izofona 65 dB, pora dzienna, z ekranami, 2027r.

 Izofona 61 dB, pora dzienna, z ekranami, 2027r.

 Izofona 56 dB, pora nocna, z ekranami, 2027r.


 Projektowane ekrany akustyczne w zakresie etapu II

 Ekrany objęte etapem I


po.10  Punkty obliczeniowe hałasu

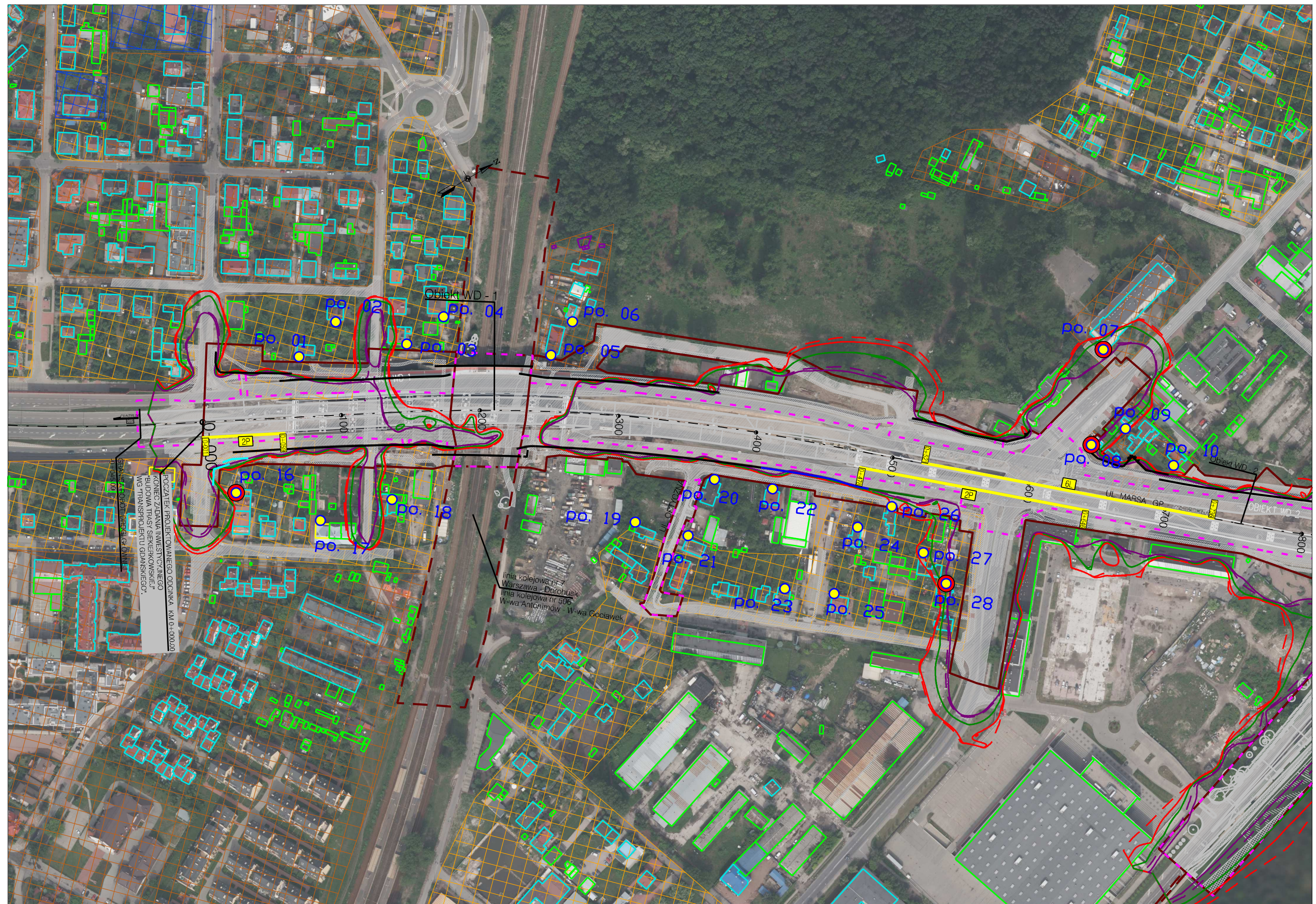
po.08  Punkty przeznaczone do analizy porealizacyjnej

Klasyfikacja terenów zgodnie z mapami akustycznymi miasta stołecznego Warszawy -
Dzielnice: Praga Południe, Wawer, Rembertów

 Tereny mieszkaniowo-usługowe, tereny z zabudową mieszkaniową wielorodzinną i zamieszkania zbiorowego

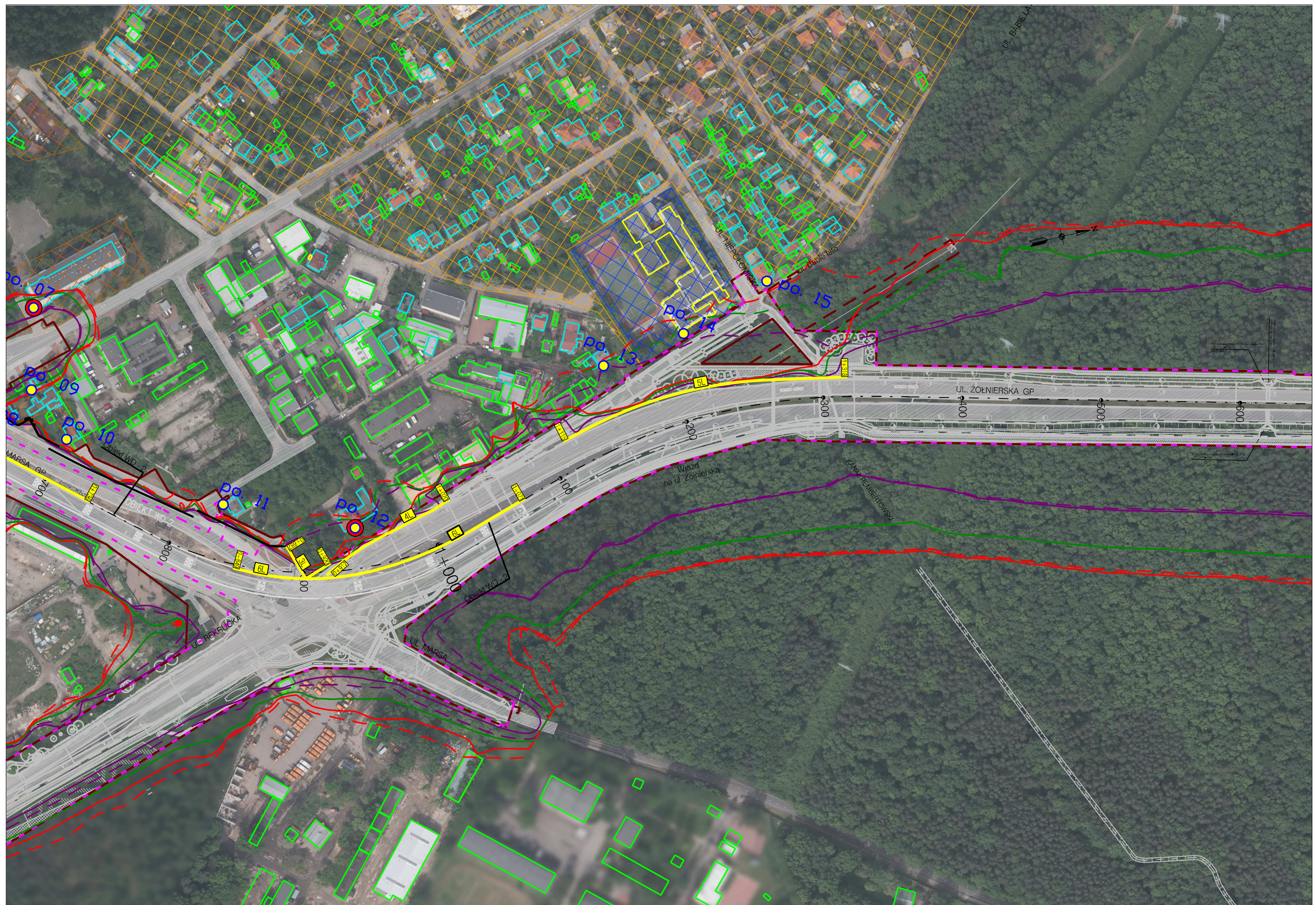
 Tereny zabudowy związane ze stałym lub czasowym pobytem dzieci lub młodzieży

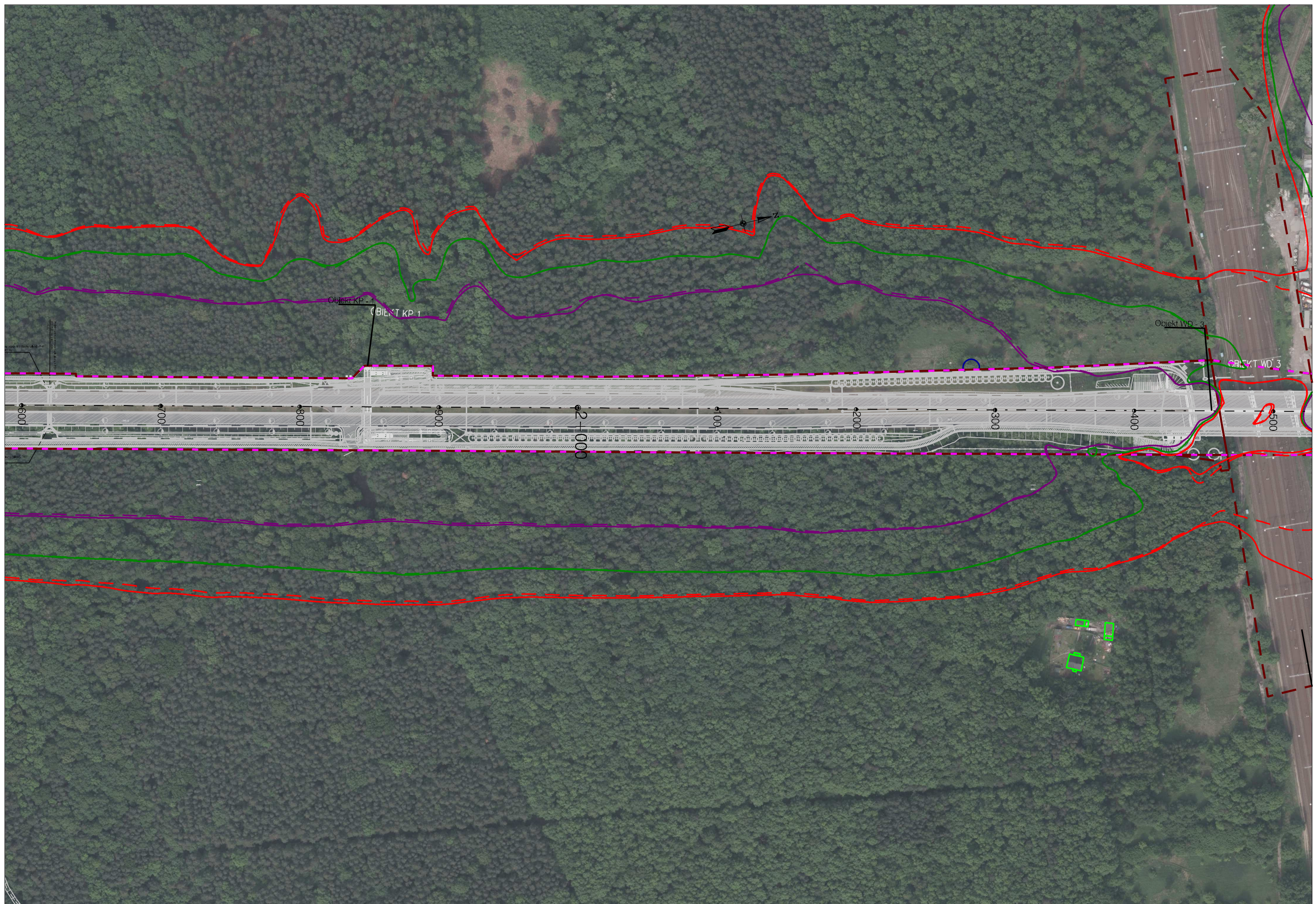
 Tereny mieszkaniowe z przewagą zabudowy jednorodzinnej

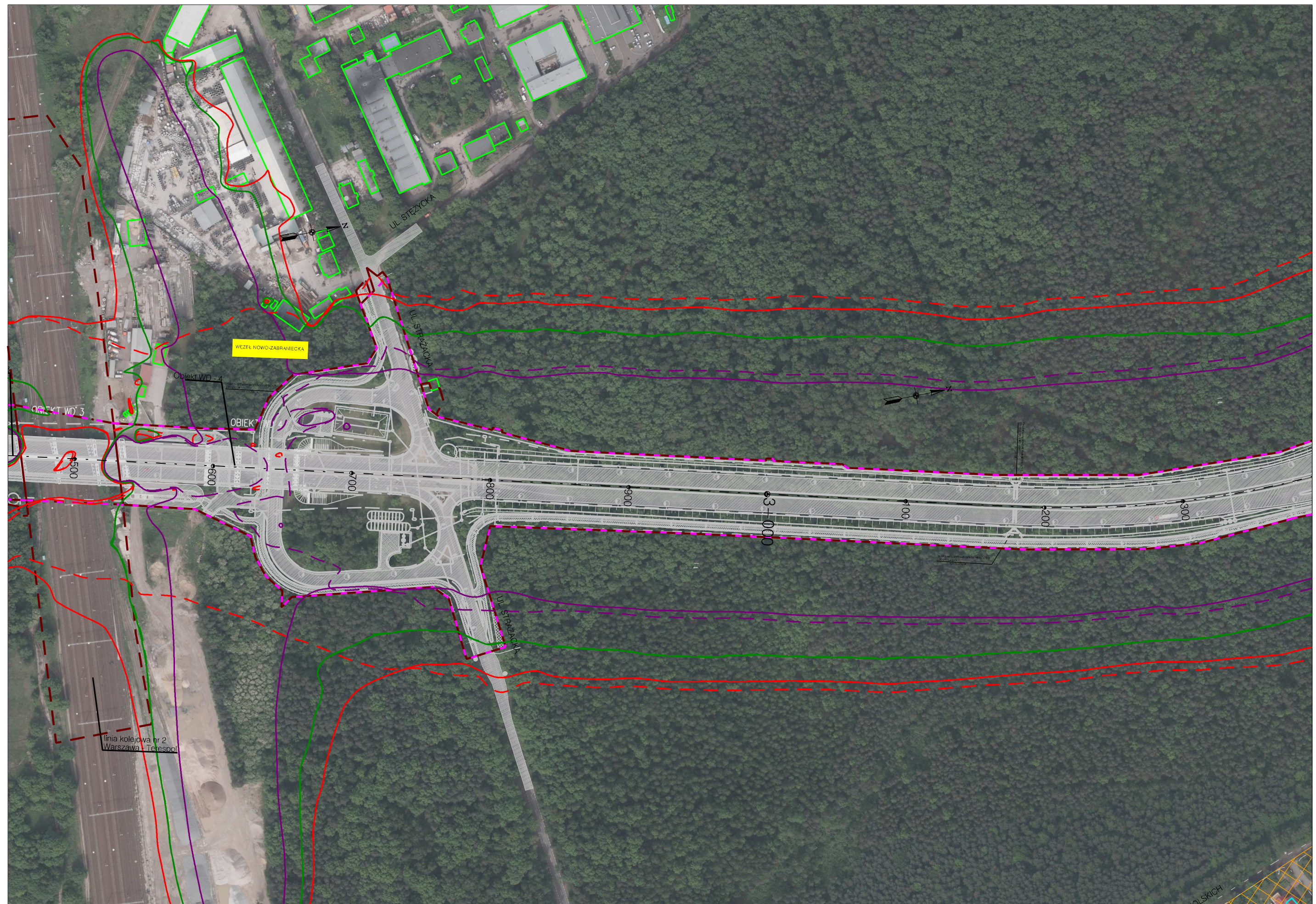


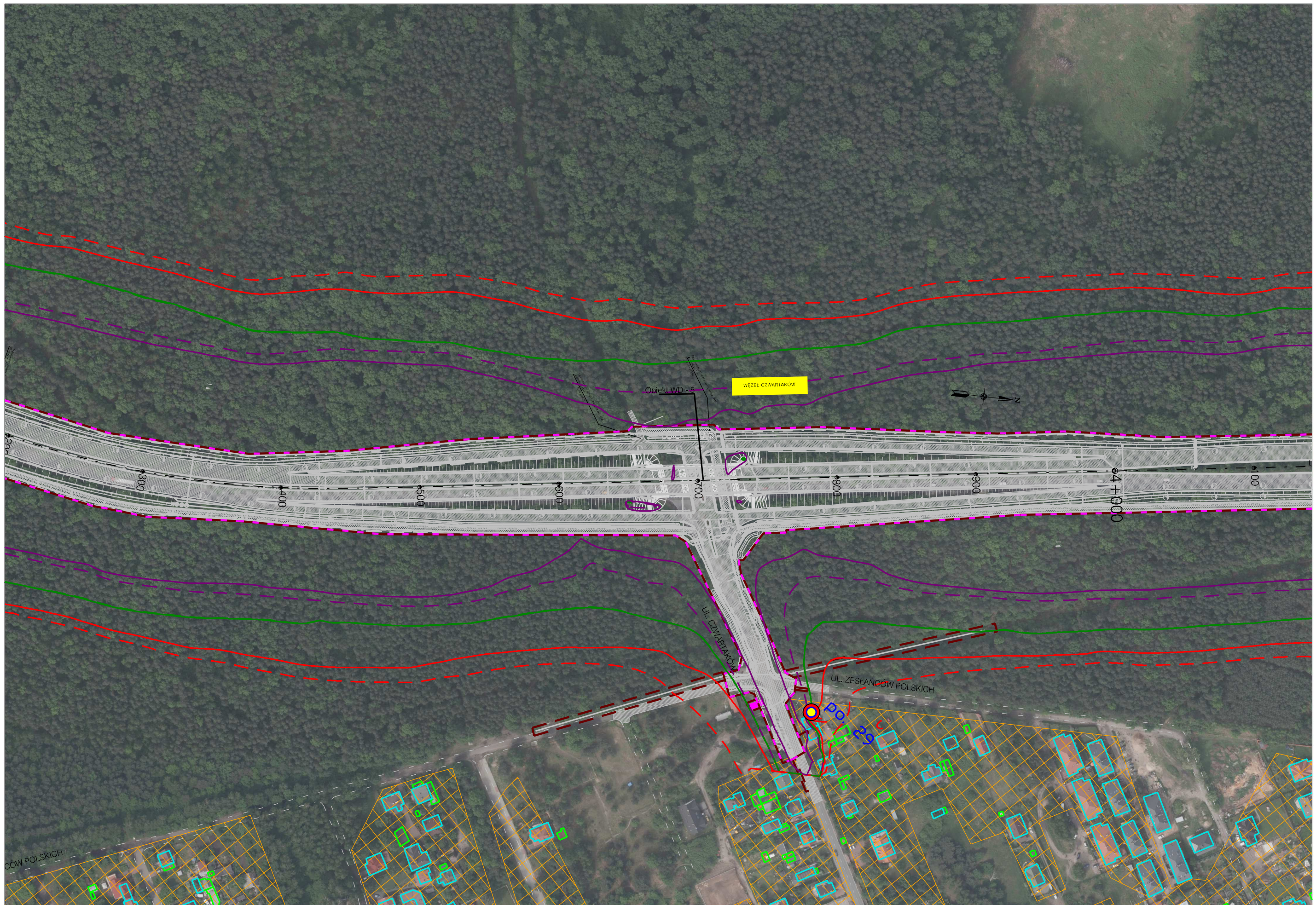
SIEMANA TOROŁ TOROŁ GŁ. OMIŁ
 ul. Żołnierska 11
 03-612 Warszawa
 POCZĄTEK PROJEKTOWANEGO ODCINKA: KM 0+000,000
 KONIEC ZŁAZANIA INWESTYCYJNEGO
 "BUDOWA TRASY SIEMEROWSKIEJ"
 WŁ. TRANSPORTOWY SIEMEROWSKIEGO

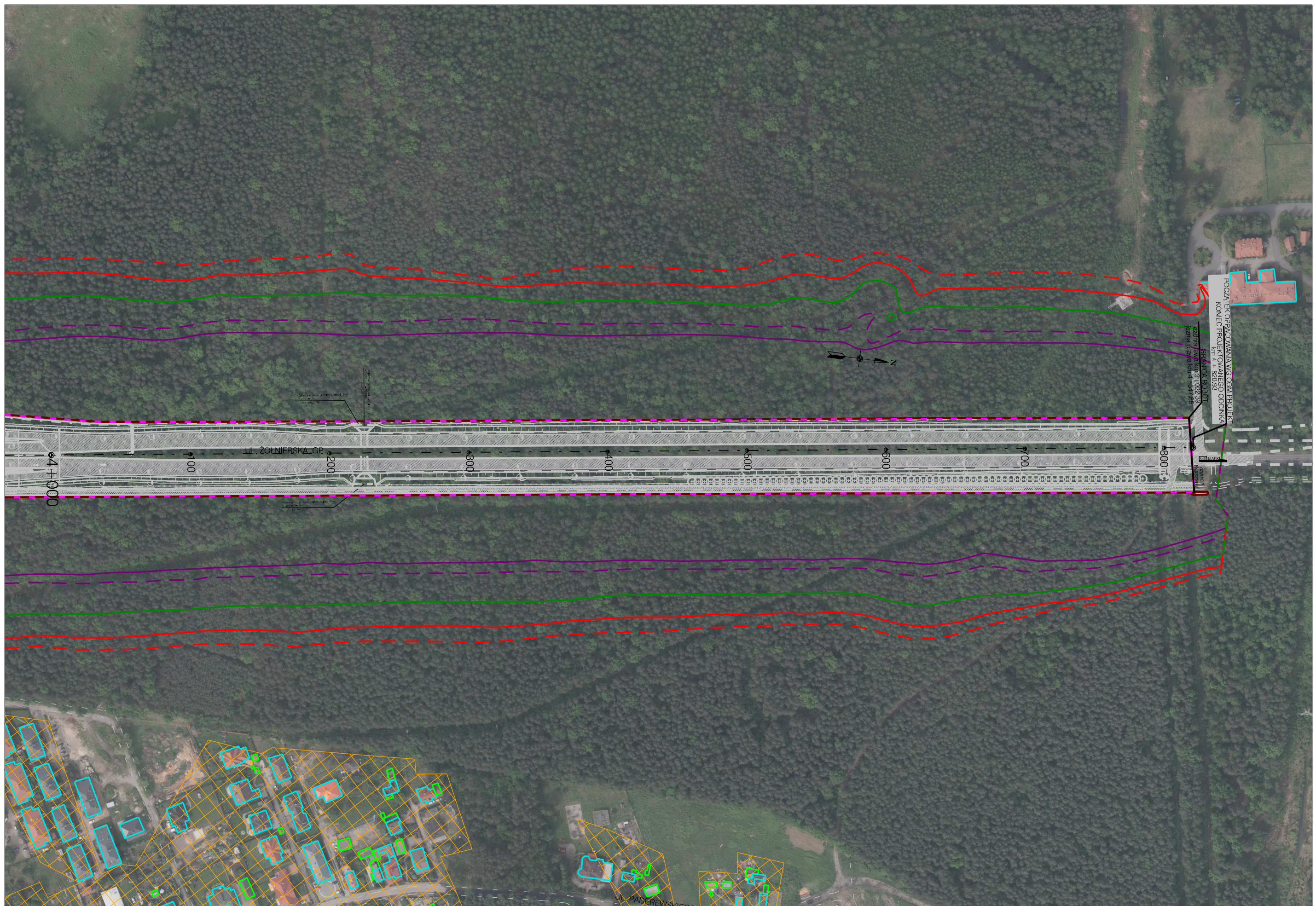
linia kolejowa nr 7
 Warszawa - Dorohusk
 linia kolejowa nr 506
 W-wa Antonimów - W-wa Gocławek











POCZĄTEK OPRACOWANIA W GŁÓWNYM PROJEKTY
 KONIEC PROJEKTOWANEGO ODCINKA
 km 4 + 820,93
 GRANICA ROBOT
 granica lewa km 4 + 822,39
 granica prawa km 4 + 817,85

UL. ŻOŁNIERSKA GP

0+000

100

200

300

400

500

600

700

800

UL. PADEREWSKIEGO