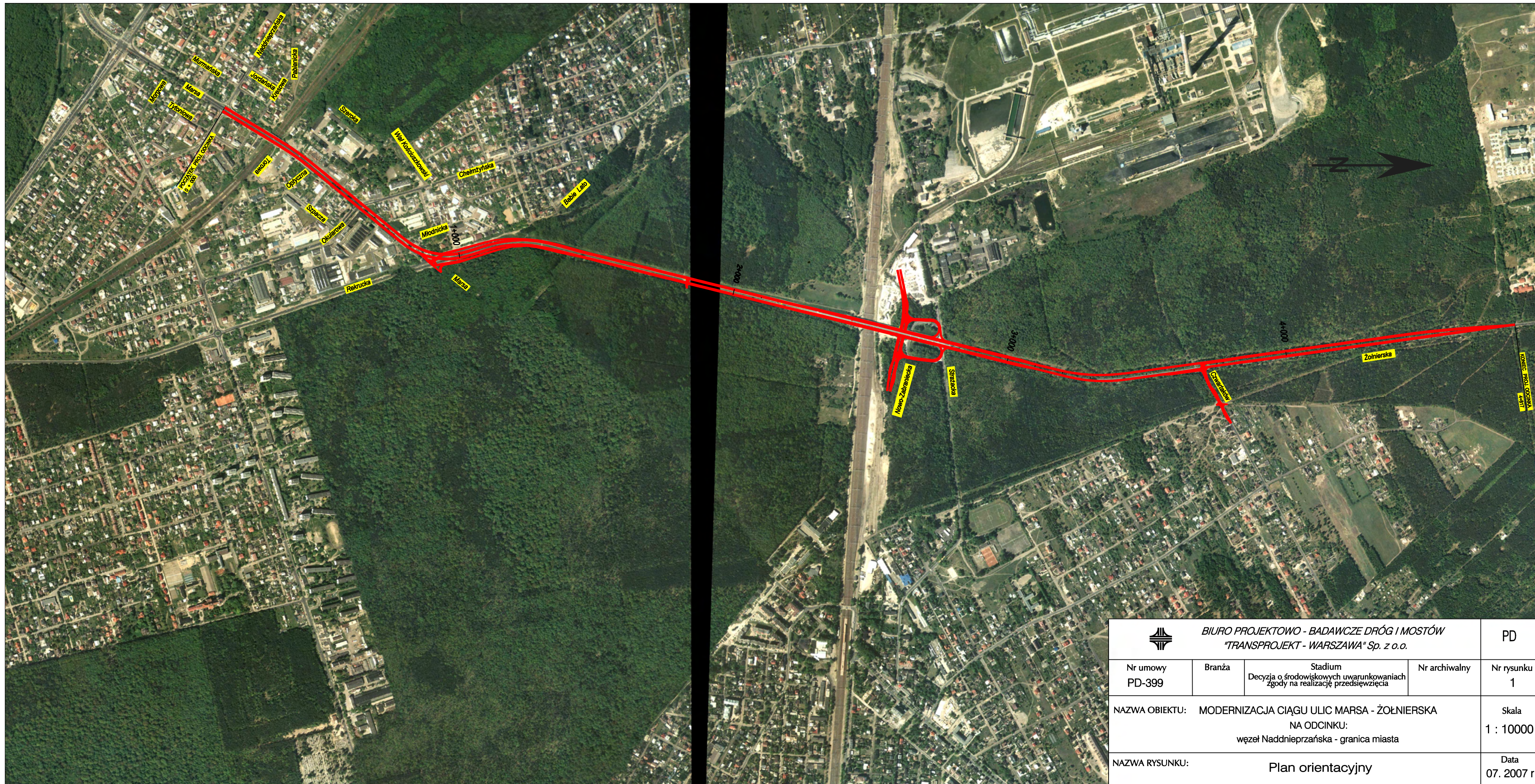



Plan orientacyjny



| | | | | |
|---|--|--|---------------|---------------------|
|  BIURO PROJEKTOWO - BADAWCZE DRÓG I MOSTÓW "TRANSPROJEKT - WARSZAWA" Sp. z o.o. | | | | PD |
| Nr umowy PD-399 | Branża | Stadium Decyzja o środowiskowych uwarunkowaniach zgody na realizację przedsięwzięcia | Nr archiwalny | Nr rysunku 1 |
| NAZWA OBIEKTU: | MODERNIZACJA CIĄGU ULIC MARSZA - ŻOŁNIERSKA NA ODCINKU: węzeł Naddnieprzańska - granica miasta | | | Skala 1 : 10000 |
| NAZWA RYSUNKU: | Plan orientacyjny | | | Data 07. 2007 r. |