

I FORUM TRANSPORTU AGLOMERACYJNEGO

PLAN TRANSPORTOWY W USTAWIE O PUBLICZNYM TRANSPORCIE ZBIOROWYM

WARSZAWA 25.11.2009 r.



ORGANIZACJA TRANSPORTU PUBLICZNEGO W METROPOLII GÓRNOŚLĄSKIEJ – STAN ISTNIEJĄCY I KIERUNKI ROZWOJU



Autor:

Ryszard Janecki
Wydział Transportu
Politechniki Śląskiej
W Katowicach

ZAKRES PREZENTACJI

1. Metropolia górnośląska
2. Podmioty oferujące usługi publicznego transportu zbiorowego w Metropolii Silesia
3. Ocena stanu istniejącego w zakresie organizacji transportu publicznego w Metropolii Silesia
4. Kierunki rozwoju transportu publicznego w metropolii

1. METROPOLIA SILESIA

➔ kwiecień 2009 r.
metropolia górnośląska


➔ GÓRNOŚLĄSKO-ZAGŁĘBIOWSKA METROPOLIA SILESIA
(GZM SILESIA)





GZM W LICZBACH

- 1218 km²; około 2,0 mln mieszkańców
- 1622 osoby/1 km²
- 194 tys. podmiotów gospodarczych; 75% prowadzi działalność rynkową
- liczba pracujących blisko 570 tys. osób

- 
- WYSOKA KONCENTRACJA POTENCJAŁU LUDZKIEGO I EKONOMICZNEGO
 - SILNE POWIĄZANIA OBSZAROWE I FUNKCJONALNE PRZY JEDNOCZEŚNIE ISTOTNYM ZRÓŻNICOWANIU MIAST METROPOLII



ZNACZĄCE POTRZEBY KOMUNIKACYJNE MIESZKAŃCÓW METROPOLII



POTRZEBY WYNIKAJĄCE Z ATRAKCYJNOŚCI PRZESTRZENI METROPOLITALNEJ

=

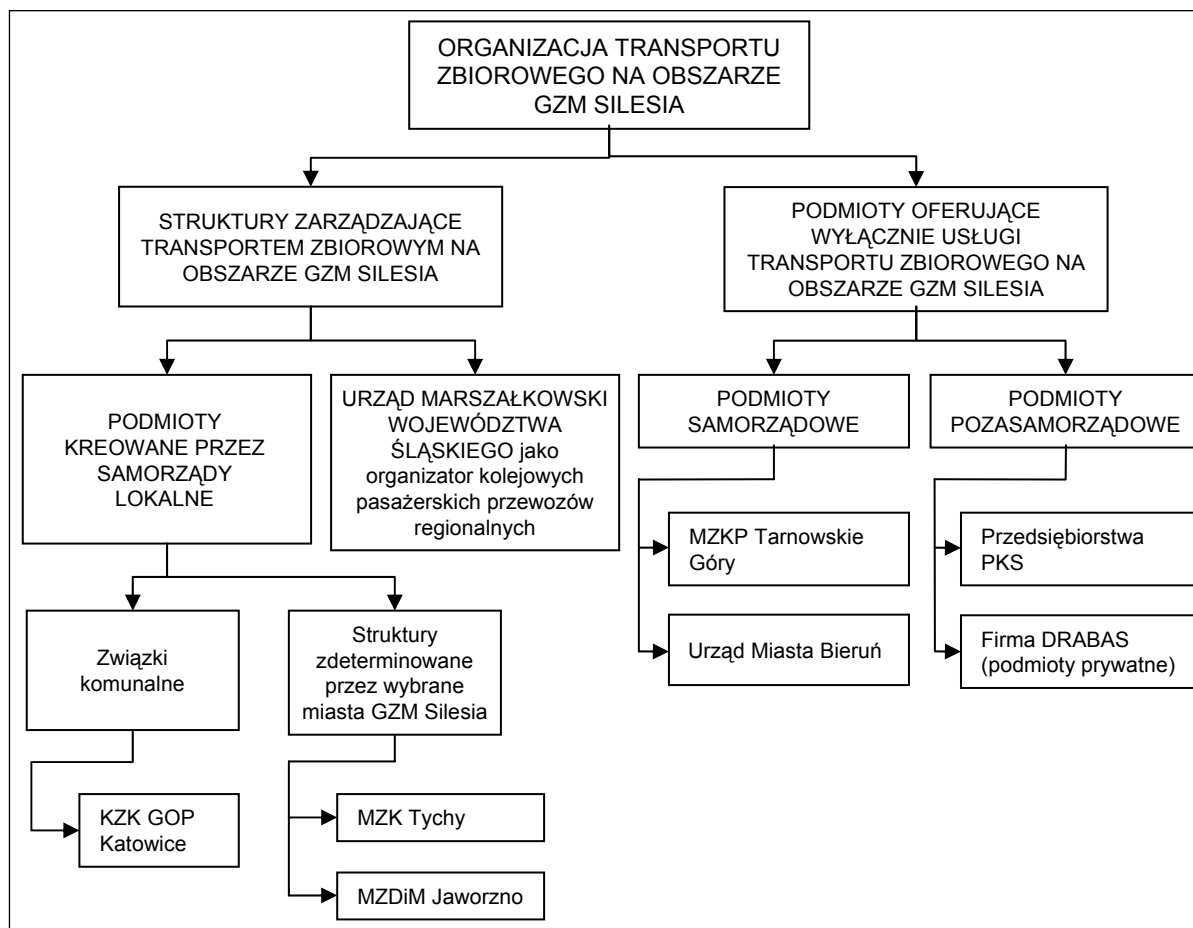
PRZEMIESZCZENIA Z/NA ZEWNĄTRZ DO/Z OBSZARU METROPOLII



1,2 mln pasażerów dobę

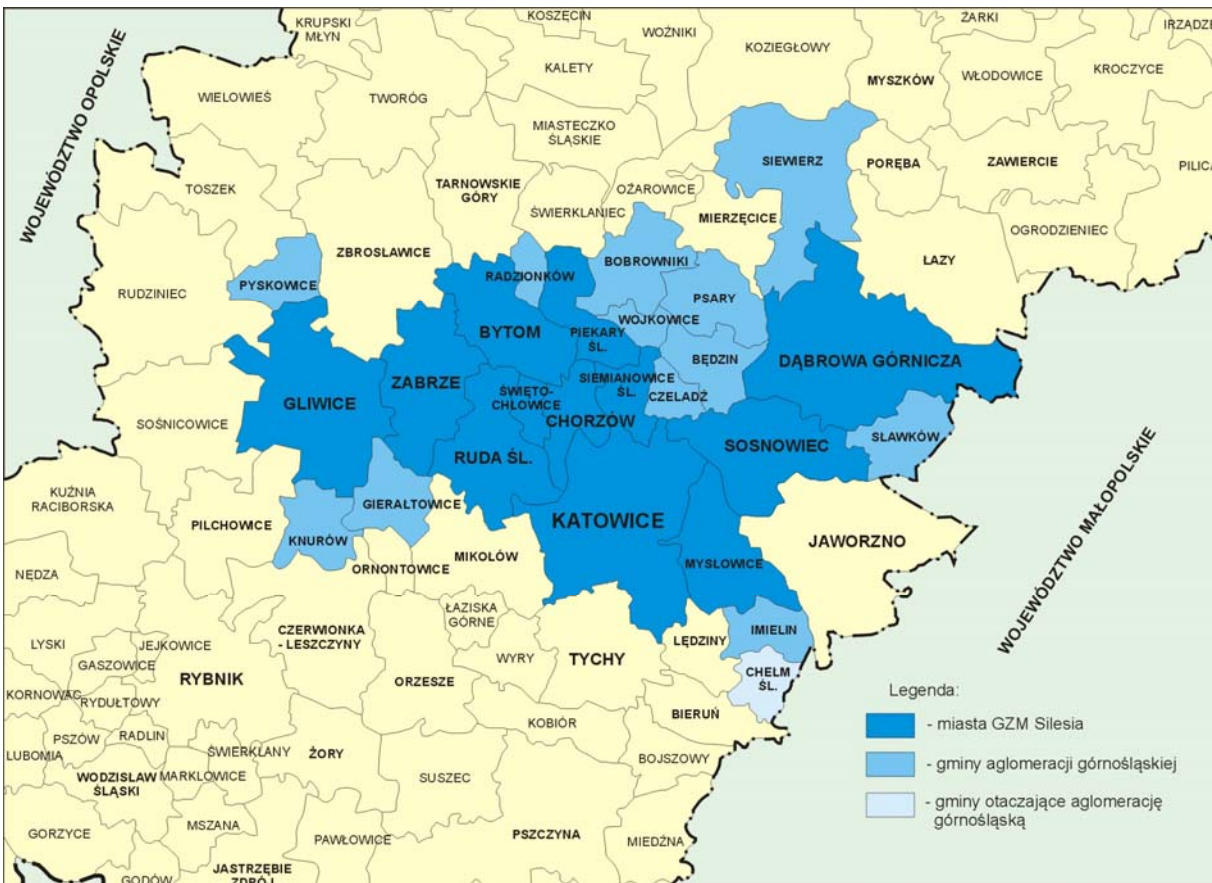
2. PODMIOTY OFERUJĄCE USŁUGI PUBLICZNEGO TRANSPORTU ZBIOROWEGO W METROPOLII SILESIA

➔ Struktura organizacyjna transportu



- 7 podmiotów o zróżnicowanej formie organizacyjnej i zasięgu działania adresuje swoje oferty przewozowe do miast Metropolii Silesia
- 3 miasta GZM Silesia → linie komunikacyjne 2 podmiotów
- Gliwice – linie komunikacyjne 5 podmiotów
- Katowice – odpowiednio 6 podmiotów

➔ KZK GOP KATOWICE

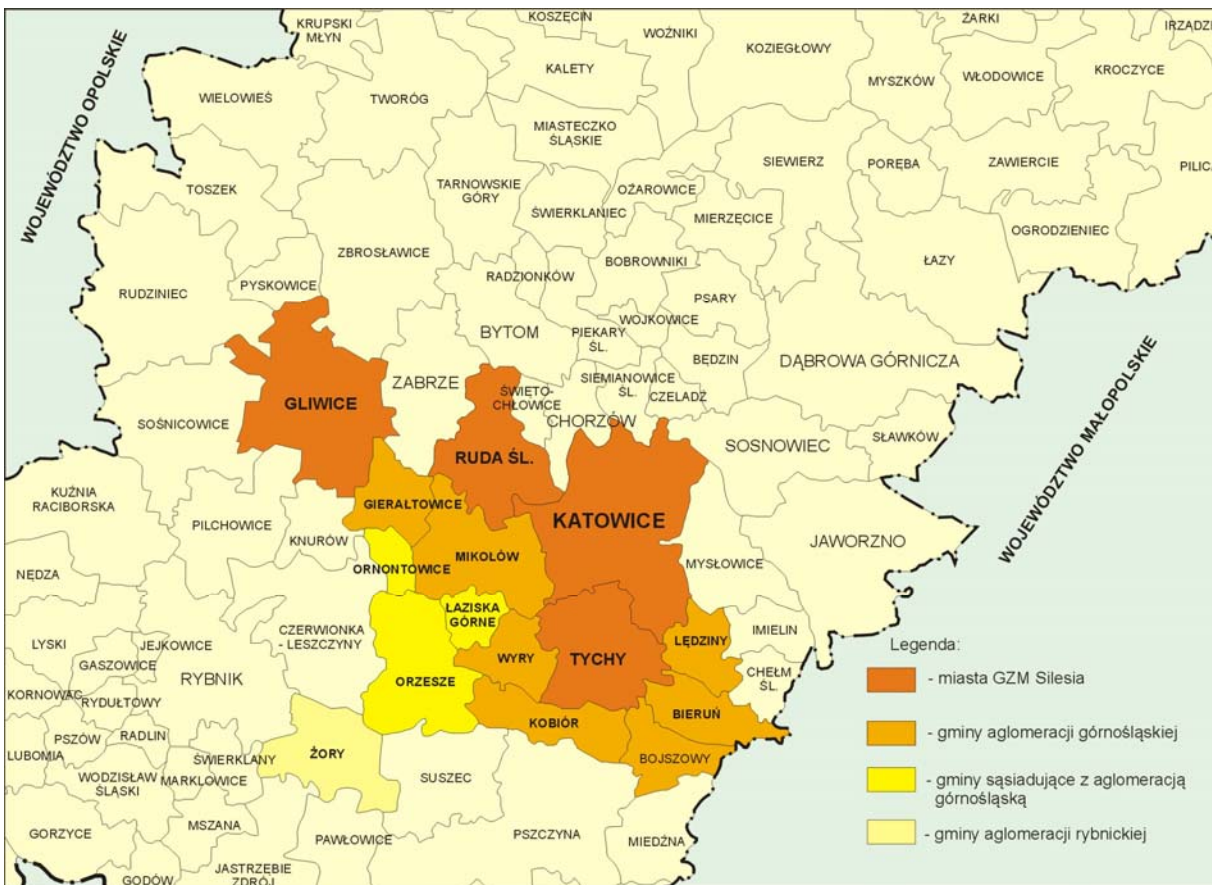


- Zasięg działania: 2,7 tys. km²; ponad 2,5 mln osób
- Działalność transportowa:
 - ✓ 279 linii autobusowych, 33 linie obsługiwane przez MZKP Tarnowskie Góry
 - ✓ 850 autobusów + 235 tramwajów
 - ✓ 1680,9 km tras autobusowych + 215,4 km tras tramwajowych
 - ✓ 5498,4 km linii autobusowych + 361,2 km linii tramwajowych
 - ✓ 67,3 mln wozokm – autobusy (77,9%) + 19,1 mln wozokm – tramwaje (22,1%)
 - ✓ wielkość przewozów: 429,0 mln pas/rok
 - ✓ 33 przedsiębiorstwa przewozowe



KZK GOP jest organizatorem transportu zbiorowego w 12 miastach GZM Silesia (bez Jaworzna i Tychów)

➔ MZK TYCHY



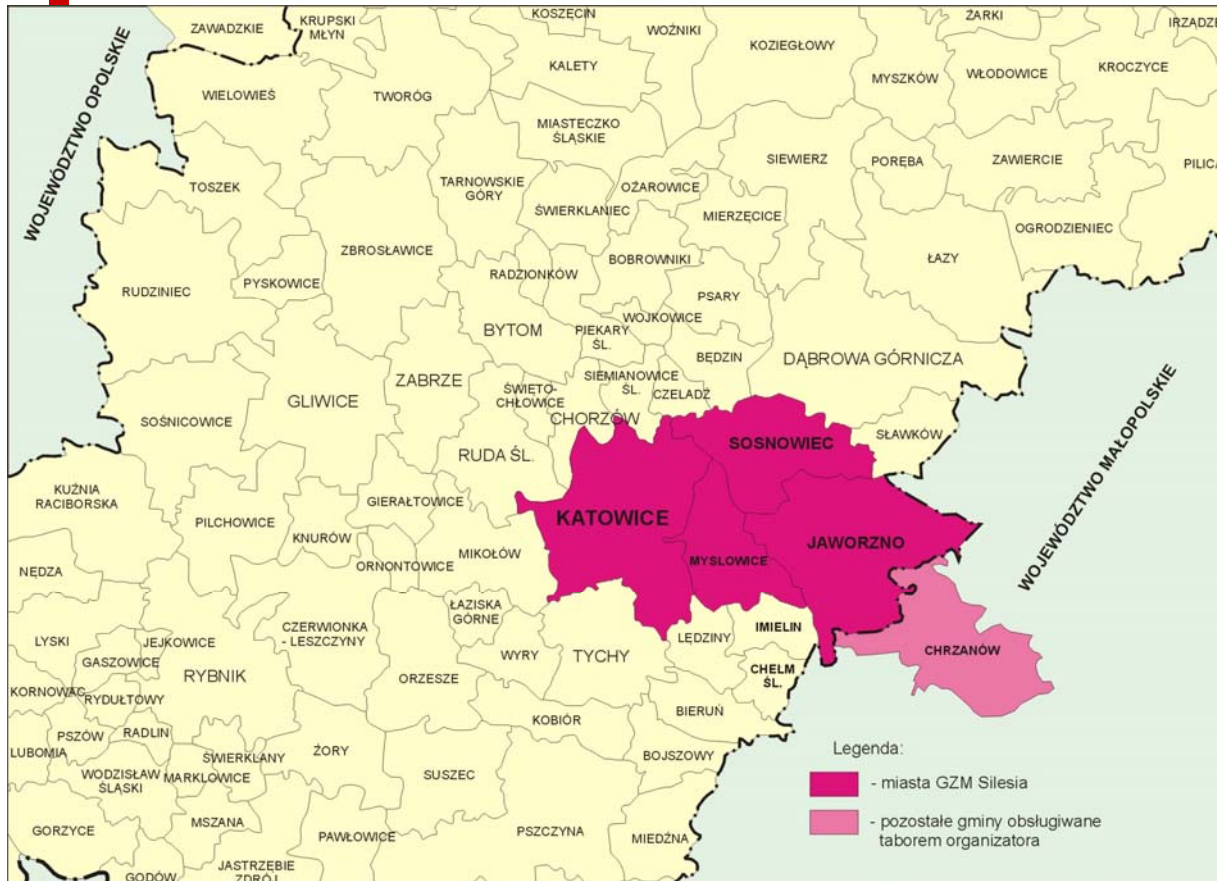
- Zasięg działania: 950 km²; 990 tys. osób
- Działalność transportowa:
 - ✓ 48 linii autobusowych, 5 linii trolejbusowych
 - ✓ 107 autobusów + 16 trolejbusów
 - ✓ 391,5 km tras autobusowych + 21,7 km tras trolejbusowych
 - ✓ 1860,8 km linii autobusowych + 82,9 km linii trolejbusowych
 - ✓ 9,0 mln wozokm – autobusy (88,2%) + 1,2 mln wozokm – trolejbusy (11,8%)
 - ✓ 7 przedsiębiorstw przewozowych



MZK Tychy jest organizatorem transportu zbiorowego w Tychach (GZM Silesia)



MIEJSKI ZARZĄD DRÓG I MOSTÓW JAWORZNO

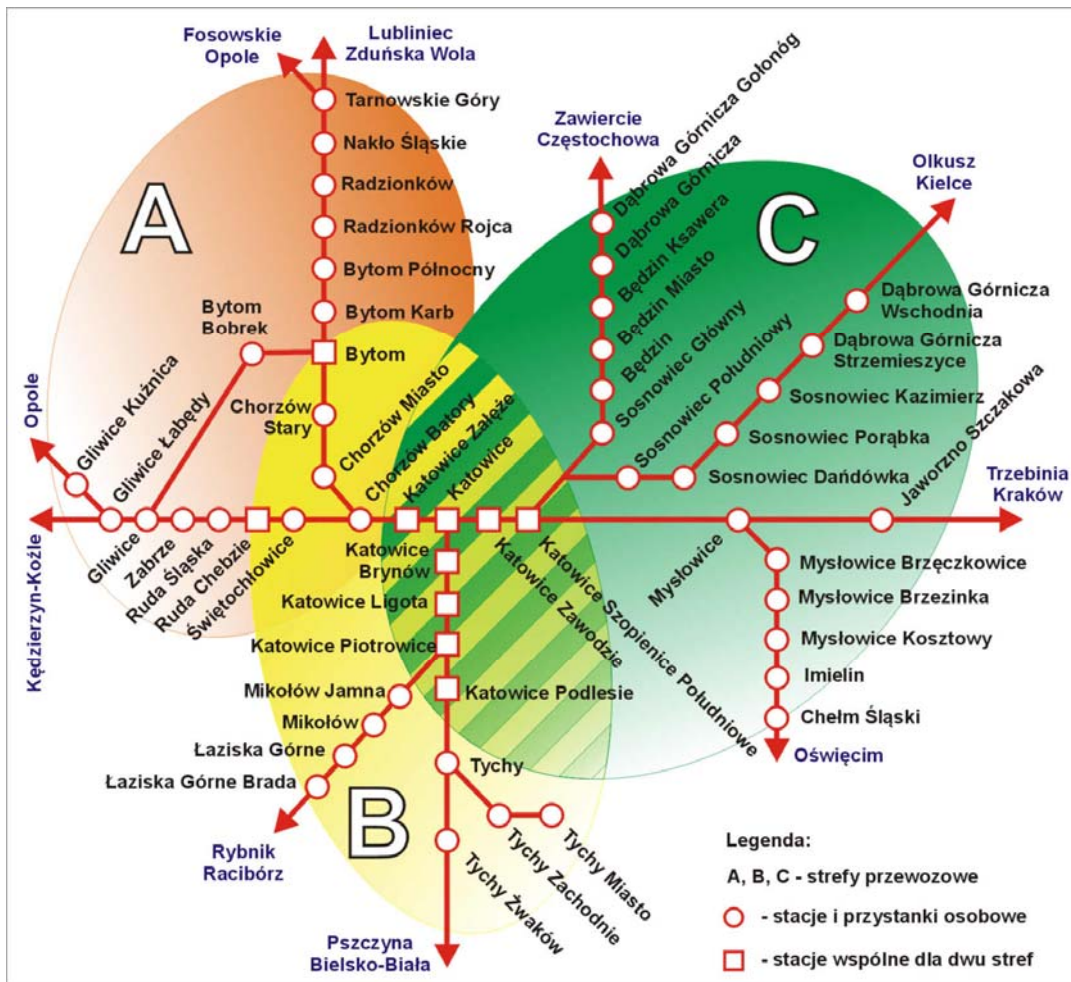


- Zasięg działania: 553 km²; 752 tys. osób
- Działalność transportowa:
 - ✓ 24 linie autobusowe
 - ✓ 46 autobusów
 - ✓ 184,6 km tras autobusowych
 - ✓ 380,6 km linii autobusowych
 - ✓ 4,5 mln wozokm
 - ✓ monopol przedsiębiorstwa komunalnego PKM Jaworzno



MZDiM Jaworzno jest organizatorem transportu zbiorowego w Jaworznie (GZM Silesia)

➔ PRZEWOZY KOLEJOWE – URZĄD MARSZAŁKOWSKI WOJEWÓDZTWA ŚLĄSKIEGO



- 12 miast METROPOLII SILESIA posiada dostęp do połączeń regionalnych
- cały obszar aglomeracji podzielony na 3 strefy, w których obowiązuje kolejowy bilet aglomeracyjny
- Zakres usług, wielkość dopłat i system taryfowy są uzgadniane pomiędzy samorządem województwa a spółką Przewozy Regionalne



- XII'2008 Szybka Kolej Regionalna (SKR) na trasie Tychy Miasto – Katowice – Tychy Miasto
- Integracja kolei z miejskim transportem zbiorowym MZK Tychy – bilet pozwalający na przejazd SKR pomiędzy Tychami a Katowicami oraz transportem zbiorowym na obszarze miasta Tychy

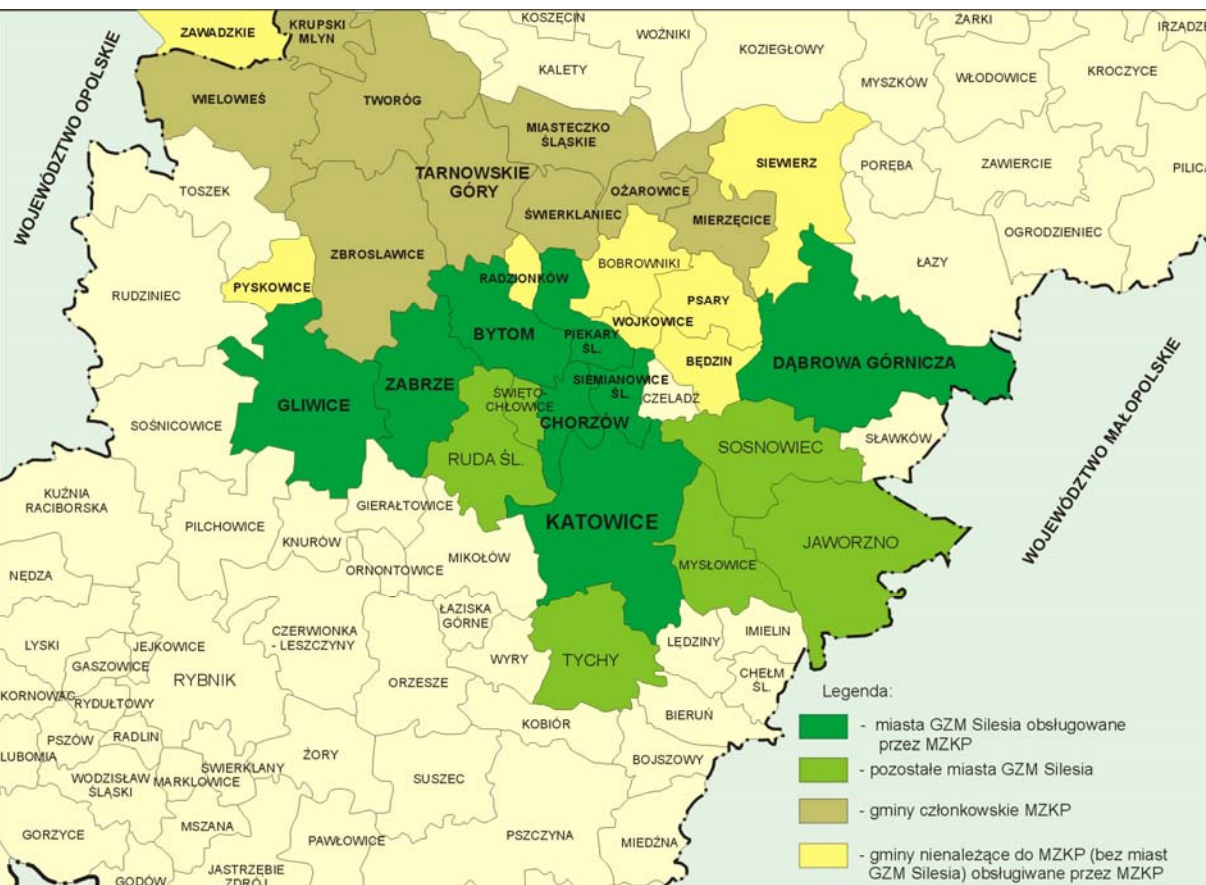




POZOSTALI OFERENCI USŁUG PRZEWOZOWYCH NA OBSZARZE GZM SILESIA

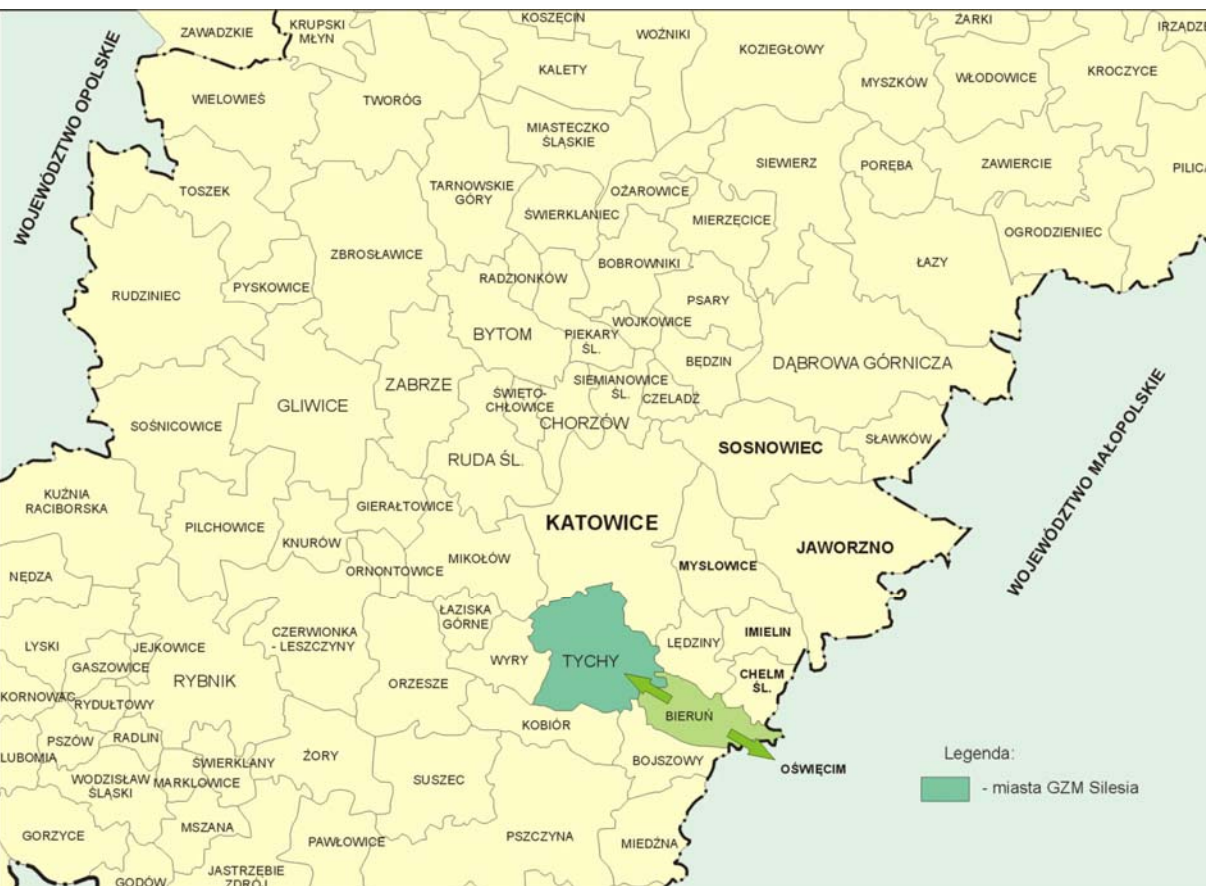


MZKP TARNOWSKIE GÓRY



- ✓ porozumienie KZK GOP Katowice i MZKP Tarnowskie Góry kreujące od 1994 r. zintegrowany system biletowo-taryfowy
- ✓ obowiązuje jednolita taryfa na liniach KZK GOP i MZKP oraz wspólny bilet
- ✓ druk i dystrybucję biletów zapewnia KZK GOP
- ✓ wpływy taryfowe dzielone są według określonych w porozumieniu zasad
- ✓ obecnie MZKP Tarnowskie Góry obsługuje 33 linie autobusowe w gminach członkowskich KZK GOP

URZĄD MIASTA BIERUŃ



✓ obecnie obsługiwanych jest 5 linii autobusowych na trasach do Tychów

● PRZEDSIĘBIORSTWA PKS I FIRMY PRYWATNE

Miasta GZM Silesia obsługiwane przez regularne linie autobusowe PKS i firmę DRABAS	
Nazwa operatora	Nazwa miasta GZM Silesia obsługiwanego przez regularne linie autobusowe
1	2
PKS Częstochowa S.A.	Bytom, Gliwice, Katowice
PKS Gliwice Sp. z o. o.	Gliwice
PKS Rybnik Sp. z o. o.	Gliwice, Katowice, Zabrze
Firma DRABAS	Katowice

3. OCENA STANU ISTNIEJĄCEGO W ZAKRESIE TRANSPORTU PUBLICZNEGO W METROPOLII SILESIA

➔ STRUKTURY ORGANIZACYJNE

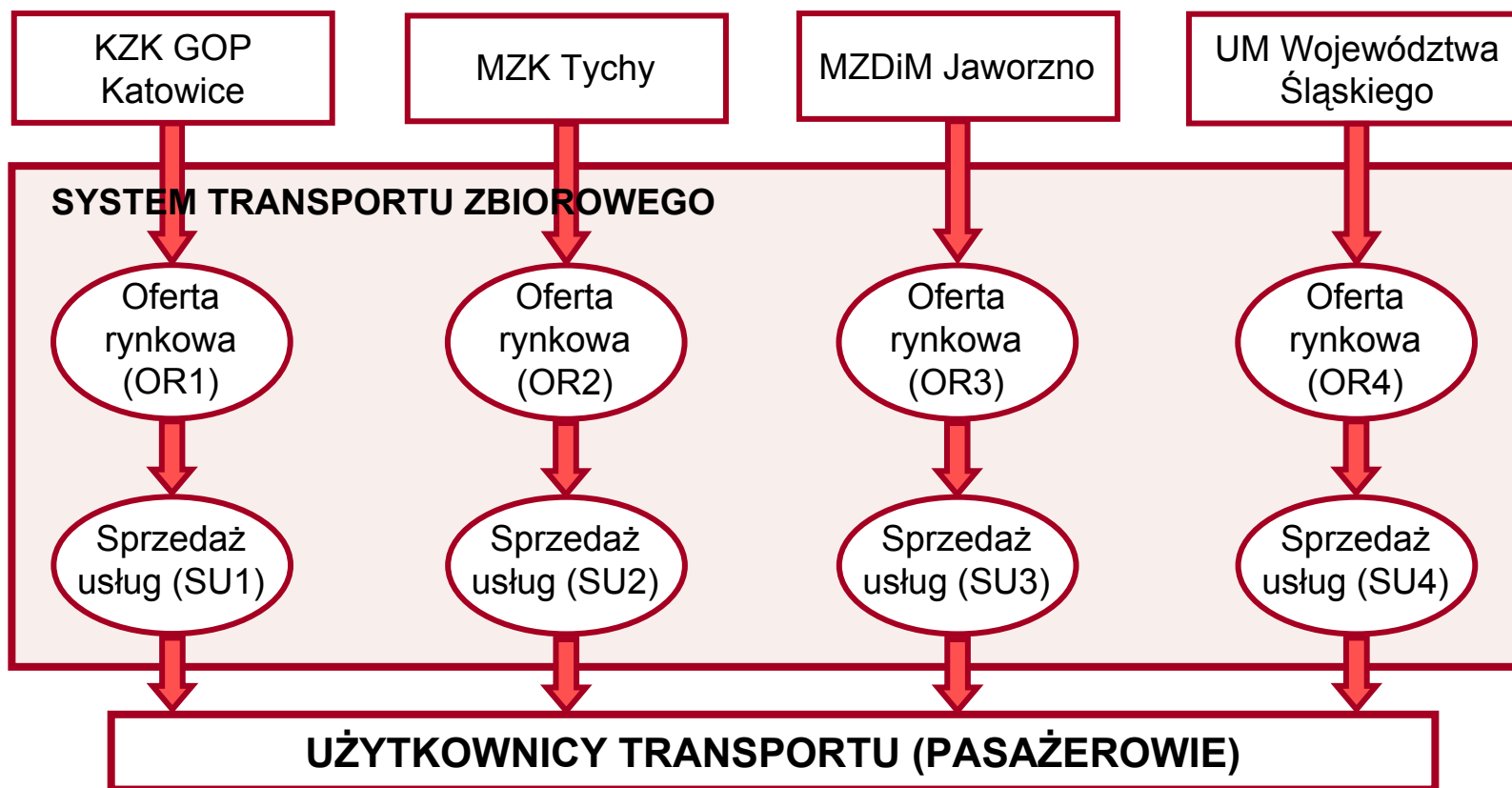
- 14 MIAST METROPOLII KREUJE TRZY PODMIOTY ZARZĄDZAJĄCE TRANSPORTEM ZBIOROWYM NA JEJ OBSZARZE

- ✓ 12 miast → KZK GOP Katowice
- ✓ Tychy → MZK Tychy
- ✓ Jaworzno → MZDiM Jaworzno

- 12 MIAST METROPOLII (bez Piekar Śl. i Siemianowic Śl.) POSIADA KOLEJOWY TRANSPORT REGIONALNY

- NA OBSZARZE GZM SILESIA FUNKCJONUJĄ RÓWNIEŻ LINIE REALIZOWANE POZA SYSTEMAMI SAMORZĄDÓW MIAST METROPOLII

➔ RYNEK USŁUG PRZEWOZOWYCH



● konkurencja na poziomie oferty przewozowej i sprzedaży usług

- ✓ we wszystkich miastach tworzących GZM Silesia obowiązuje zasada pełnego rozdziału funkcji organizatora i operatora transportu zbiorowego,
- ✓ w realizacji przewozów będących w gestii samorządów miast metropolitalnych uczestniczy duża liczba przedsiębiorstw (41 przewoźników na obszarze obsługiwany przez KZK GOP, MZK Tychy i MZDiM Jaworzno) charakteryzujących się różnymi formami własnościowymi i organizacyjnymi; pomimo tego nadal dominującą pozycję posiadają przedsiębiorstwa komunalne (największy udział w pracy eksploatacyjnej i przewozowej),
- ✓ niektóre przedsiębiorstwa przewozowe są monopolistami w realizacji usług przewozowych, przy czym w układzie przestrzennym dotyczy to miasta Jaworzno – PKM Jaworzno, a w układzie rodzajowym komunikacji tramwajowej – przedsiębiorstwo Tramwaje Śląskie S.A. w Chorzowie,
- ✓ od 2004 r. standardem jest wybór operatora na drodze postępowania przetargowego o udzielenie zamówienia publicznego na świadczenie usług komunikacji miejskiej (wyjątkiem pozostaje miasto Jaworzno),
- ✓ tryb przetargowy wprowadził konieczność zawierania przez organizatorów transportu zbiorowego umów z przewoźnikami; zapisy tych umów określają m. in. wysokość i sposób zapłaty za zrealizowaną na podstawie umowy pracę eksploatacyjną (stawka jednostkowa za wozokm), nie przewiduje się jednak żadnych innych rekompensat operacyjnych.

Porównanie wybranych wskaźników charakteryzujących oferty przewozowe KZK GOP i innych zarządów komunikacji
 (dane z 2006 r.)

Organizator komunikacji miejskiej	Wskaźnik							
	liczba wozokm rocznie na 1 miesz.	[%] KZK GOP = 100%	liczba tys. wozokm rocznie na 1 km linii komunikacyjnej	[%] KZK GOP = 100%	liczba środków transportowych w ruchu przypadająca na 100 km linii komunikacyjnych	[%] KZK GOP = 100%	gęstość sieci transportowej w km linii na 1000 miesz.	[%] KZK GOP = 100%
1	2	3	4	5	6	7	8	9
KZK GOP Katowice	44,3	100,0	14,7	100,0	19	100,0	3,018	100,0
ZTM Warszawa	89,1	201,1	43,5	295,9	58	305,3	2,049	67,9
ZTP Kraków	78,8	177,9	30,6	208,2	39	205,3	2,575	85,3
ZDiK Wrocław	66,2	149,4	27,9	189,8	50	263,2	2,368	78,5
ZTM Gdańsk	52,8	119,2	15,0	102,0	33	173,7	1,619	53,6

Źródło: R. Janecki, Kierunki zmian w ofercie przewozowej KZK GOP w latach 1997-2006, Materiały konferencji nt. „Zarządzanie jakością pasażerskiego transportu zbiorowego”, Zeszyt Naukowo-Techniczny SITK Oddział w Krakowie nr 83 (vol. 137), Kraków 2007, s. 234.

4. KIERUNKI ROZWOJU TRANSPORTU PUBLICZNEGO W METROPOLII SILESIA

➔ NAJWAŻNIEJSZE OBSZARY DZIAŁAŃ

● INTEGRACJA TRANSPORTU ZBIOROWEGO NA TERENIE METROPOLII (CAŁEJ AGLOMERACJI)

- ✓ integracja obszarowa (Jaworzno, Tychy)
- ✓ integracja gałęziowa (porozumienie taryfowo-biletowe i skoordynowanie rozkładów jazdy)
- ✓ integracja systemowa BRAK ROZSTRZYGNIEĆ → MOŻLIWE REALNE WARIANTY:

! JEDEN ORGANIZATOR → JEDNA OFERTA → KONKURENCJA
OPERATORÓW NA POZIOMIE SPRZEDAŻY USŁUG PRZEWOZOWYCH
ORGANIZATOROWI

! KILKU ORGANIZATORÓW → ZINTEGROWANIE TRANSPORTU
METROPOLITALNEGO OBSZAROWE I GAŁĘZIOWE → KONKURENCJA NA
POZIOMIE OFERY RYNKOWEJ I SPRZEDAŻY USŁUG PRZEWOZOWYCH

- ✓ wdrożenie w 2012 roku Śląskiej Karty Usług Publicznych

➔ ROZWÓJ OFERTY PRZEWOZOWEJ

Działania w tym zakresie obejmują:

- modernizację i rozbudowę infrastruktury transportu zbiorowego stwarzającą warunki do uatrakcyjnienia oferty przewozowej, w tym m. in.:
 - ✓ realizację programu inwestycyjnego rozwoju transportu tramwajowego do 2012 r. w miastach Katowice, Ruda Śląska, Sosnowiec i Zabrze, a po tym okresie rozbudowa sieci tramwajowej m. in. w Katowicach, Sosnowcu i Dąbrowie Górniczej,
 - ✓ modernizację linii kolejowych obsługujących największe potoki ruchu regionalnego: E30 Gliwice – Katowice – Jaworzno Szczakowa, E65 Zawiercie – Sosnowiec – Katowice – Tychy, budowę połączenia szynowego miast Metropolii Silesia z Międzynarodowym Portem Lotniczym Katowice,
 - ✓ sukcesywne wdrażanie modułów systemu zarządzania publicznym transportem zbiorowym w metropolii,
 - ✓ modernizację niektórych dworców kolejowych (m. in. Katowice i Dąbrowa Górnicza) i przekształcenie ich w wielofunkcyjne centra przesiadkowe.

- wprowadzenie nowych produktów uwzględniających zmianę potrzeb przewozowych; jako przykłady należy wymienić:

- ✓ rozszerzenie systemu Szybkiej Kolei Regionalnej w kierunku Sosnowca i Dąbrowy Górniczej,
- ✓ uruchomienie zintegrowanych połączeń z miast metropolii do obiektów wystawienniczych EXPO Silesia (granica miast Sosnowiec i Dąbrowa Górnicza),
- ✓ elastyczny system przewozów do dzielnic peryferyjnych i terenów rekreacyjnych (miasto Dąbrowa Górnicza)

- poprawę jakości świadczonych usług, w tym m. in.:

- ✓ preferowanie przewozów realizowanych nowoczesnym taborem o niskiej energochłonności,
- ✓ koordynacja oferty przewozowej realizowanej przez różne środki transportowe,
- ✓ wdrożenie monitoringu jakości świadczonych usług,
- ✓ sukcesywny rozwój sieci Punktów Obsługi Pasażerów oraz automatów biletowych,
- ✓ wspierania działań operatorów zmierzających do poprawy bezpieczeństwa pasażerów.

➔ ZARZĄDZANIE FINANSAMI

- DALSZE WSPÓŁFINANSOWANIE PUBLICZNEGO TRANSPORU METROPOLITALNEGO ZE ŚRODKÓW PUBLICZNYCH,
- stosowanie w praktyce proefektywnościowych mechanizmów rynkowych,
- skuteczne aplikowanie o fundusze Unii Europejskiej.



DZIĘKUJĘ ZA UWAGĘ