

Londyńskie przykładowe Plany Mobilności

Jakub Bojczuk

B Sky B

Czym się zajmują ?

- B Sky B jest jedną z czołowych brytyjskich prywatnych stacji telewizyjnych

Gdzie znajdują się ?

Osterley, zachodni Londyn

Ile zatrudniają osób ?

6000

Motywacja

B Sky B włączyła plan mobilności w swój cieszący się dużym powodzeniem program Społecznej Odpowiedzialności Biznesu, tzw. The Bigger Plan.



“Miękkie” środki

- Firmowy autobus o wysokiej częstotliwości kursowania
- Pozbycie się miejsc parkingowych
- Kampanie i imprezy pracownicze mające na celu poszerzenie świadomości na temat planu mobilności
- Strona internetowa poświęcona ekologicznym środkom transportu
- Ulepszony parking dla rowerów
- Impreza rowerowa „Bike Week”

Korzyści

- Zmniejszenie liczby podróży samochodem w pojedynkę – o 11.8% w ciągu 18 miesięcy
- Redukcja kosztów (parking, podróże biznesowe)
- Plan mobilności przyczynił się do uzyskania akredytacji CSR/ISO14001

Chequers

Czym się zajmują ?

- Rodzinna firma sprzątająca

Gdzie znajdują się ?

Croydon, południowy Londyn

Ile zatrudniają osób ?

100

Motywacja

Kiedy liczba parkujących pojazdów zaczęła przekraczać pojemność parkingu Kate Ward, dyrektor firmy, postanowiła rozpocząć wśród swoich pracowników promowanie ekologicznych środków transportu



“Miękkie” środki

- Zintegrowana mapa przeznaczona dla pieszych, rowerzystów i użytkowników transportu publicznego
- Materiały promocyjne dla pracowników takie, jak plecaki, parasole itp..
- 5 nowych samochodów z napędem hybrydowym

Korzyści

- Zmniejszenie liczby podróży samochodem– o 29% w ciągu 12 miesięcy
- Oszczędności związane z parkiem samochodowym dzięki wprowadzeniu pojazdów hybrydowych
- Zmniejszenie emisji dwutlenku węgla

Tearfund

Czym się zajmują ?

- Fundacja charytatywna walcząca ze skutkami katastrof na świecie, pomagająca lokalnym społecznościom, głównie w Afryce

Gdzie znajdują się ?

Teddington, południowy Londyn

Ile zatrudniają osób ?

300

Motywacja

Plan mobilności opracowano po raz pierwszy w 2001 roku w ramach remontu budynku. Głównymi motywami działania organizacji jest czyste środowisko i dobre samopoczucie pracowników



“Miękkie” środki

- Bezpieczny parking rowerowy
- Pomieszczenie do suszenia ubrań
- Cztery miejsca przeznaczone dla użytkowników car-share
- Imprezy
- Naprawy rowerów w miejscu pracy

Korzyści

Między rokiem 1998 a 2010:

- wzrost liczby podróży koleją o 8%
- wzrost liczby uczestników systemu car-share o 4%
- spadek liczby osób dojeżdżających do pracy samochodem w pojedynkę o 9%
- wzrost podróży rowerami (w miesiącach wiosennych i letnich)

CAFOD

Czym się zajmują ?

- Fundacja charytatywna walcząca z biedą i niesprawiedliwością.

Gdzie znajdują się ?

Southwark, centrum Londynu

Ile zatrudniają osób ?

250

Motywacja

Organizacja o wysokiej świadomości ekologicznej, zobowiązała się do zmniejszenia emisji dwutlenku węgla. Plan mobilności opracowano, aby zachęcić pracowników do częstszego używania roweru



“Miękkie” środki

- Wybudowano 4 parkingi rowerowe w miejsce 40 stanowisk parkingowych dla samochodów
- Materiały promocyjne: plecaki, narzędzia rowerowe
- Pool bikes – rowery do wypożyczenia na podróże biznesowe

Korzyści

- Liczba osób dojeżdżających do pracy rowerem podwoiła się (obecnie 22%)
- 21% pracowników chodzi do pracy pieszo (wzrost o 7% w stosunku do 2008 r.)
- Reputacja organizacji ekologicznie wrażliwej
- Mniejsze zapotrzebowanie na parking dla samochodów

Gemini House

Czym się zajmują ?

- Budynek mieszczący cztery firmy, które zajmują się głównie sprzedażą wycieczek

Gdzie znajdują się ?

Putney, południowy Londyn

Ile zatrudniają osób ?

220

Motywacja

Właściciel Gemini House poszukiwał funduszy na utworzenie prysznica dla pracowników



“Miękkie” środki

- 12 nowych miejsc rowerowych
- Toaleta przerobiona na prysznic
- Mapy i informacje na temat transportu publicznego
- Prezentacja dla pracowników

Korzyści

- Wszystkie 4 firmy zaobserwowały w ciągu roku spadek podróży samochodem w pojedynkę łącznie o 6%
- Wzrost podróży transportem publicznym, szczególnie koleją oraz rowerem (w miesiącach wiosennych i letnich)

Lion TV

Czym się zajmują ?

- Niezależna telewizyjna firma producencka

Gdzie znajdują się ?

Hammersmith, zachodni Londyn

Ile zatrudniają osób ?

85

Motywacja

Lion TV skorzystała z możliwości bezpłatnej pomocy przy opracowywaniu planu mobilności. Dla poprawy wizerunku jako firmy ekologicznej oraz lepszego samopoczucia swych pracowników



“Miękkie” środki

- Wykorzystanie materiałów promocyjnych dla nowych pracowników firmy
- Pool Bikes w miejscu pracy
- Kurs nauki konserwacji rowerów

Korzyści

- Oszczędności osiągnięte w wyniku zakupienia rowerów do użytku biznesowego
- Prawie połowa pracowników dojeżdża obecnie do pracy rowerem lub pieszo
- Liczba podróży do pracy samochodem spadła z 12% do 6%.

Park Inn

Czym się zajmują ?

- 4-gwiazdkowy hotel zlokalizowany 10 minut od lotniska Heathrow.

Gdzie znajdują się ?

Heathrow, zachodni Londyn

Ile zatrudniają osób ?

135

Motywacja

Powstanie planu mobilności jest skutkiem starań o akredytację przy „Green Tourism for Business”



“Miękkie” środki

- Kampania promocyjna wśród pracowników
- Wydanie zintegrowanej mapy komunikacyjnej
- Materiały promocyjne: plecaki, narzędzia rowerowe
- 20 dodatkowych miejsc rowerowych

Korzyści

- W latach 2008-2009 uzyskano zmniejszenie liczby dojazdów do pracy o 10%
- Zadowolenie pracowników, którzy uczestniczyli w tym procesie od samego początku
- Zainteresowanie się planami mobilności pobliskich firm konkurencyjnych np. hotelu Sheraton Heathrow. Planowana jest wspólna impreza rowerowa
- Pracownicy są lepiej poinformowani o możliwych bonusach w opłatach za przejazdy niektórymi pociągami ze względu na lokalizację swojej firmy w pobliżu lotniska

ABC Hire

Czym się zajmują ?

- Tradycyjna w klimacie rodzinna firma cateringowa

Gdzie znajdują się ?

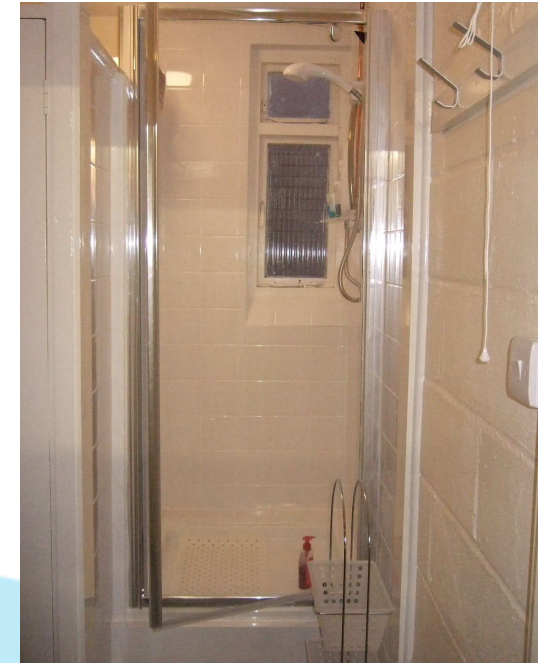
Sutton, południowy Londyn

Ile zatrudniają osób ?

40

Motywacja

Plan mobilności został opracowany w ramach szerszej inicjatywy promocji ekologicznych środków transportu w dzielnicy przemysłowej Kimpton Industrial Estate



“Miękkie” środki

- Prysznic dla pracowników
- System „Rowerem do pracy”
- Promocja transportu publicznego

Korzyści

- W latach 2008-2009 uzyskano spadek liczby dojazdów do pracy w pojedynkę z 45% do 17%
- Zwiększenie się liczby osób, przybywających do pracy pieszo lub rowerem

BedZED

Czym się zajmują ?

- Ekologiczne osiedle. Organizacja promuje energooszczędne materiały budowlane.

Gdzie znajdują się ?

Sutton, Południowy Londyn

Ile zatrudniają osób ?

40

Motywacja

Powstanie planu mobilności jest skutkiem starań o akredytację przy „Green Tourism for Business”



“Miękkie” środki

- 18 stanowisk do parkowania rowerów
- Stojaki z informacją na temat transportu publicznego, mapy ze ścieżkami rowerowymi dostępne w recepcji

Korzyści

- Przed powstaniem planu mobilności 6 % osób jeździło do pracy samochodem. W 2009 roku już nikt nie przybywa do pracy samochodem
- Wzrost liczby rowerzystów