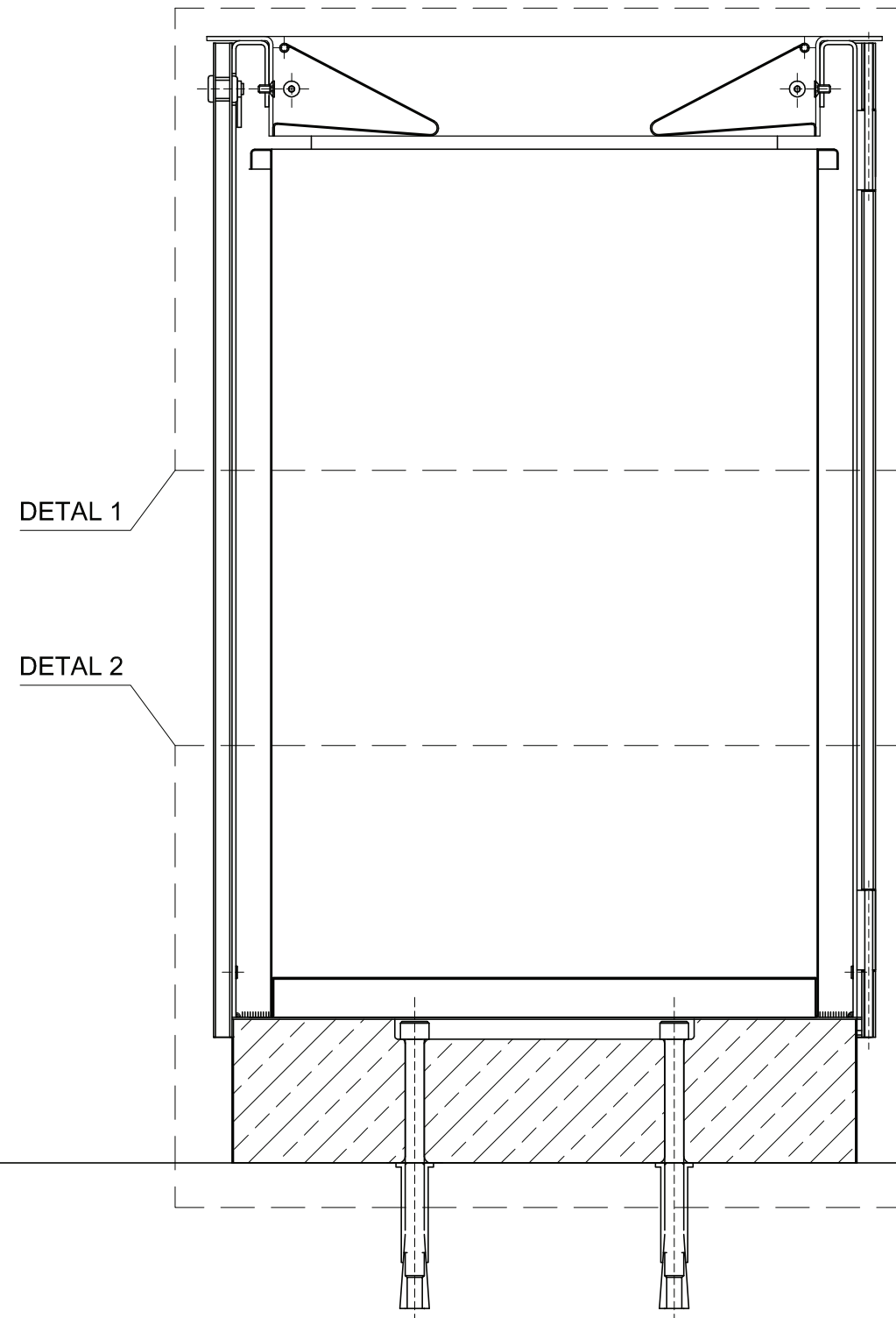
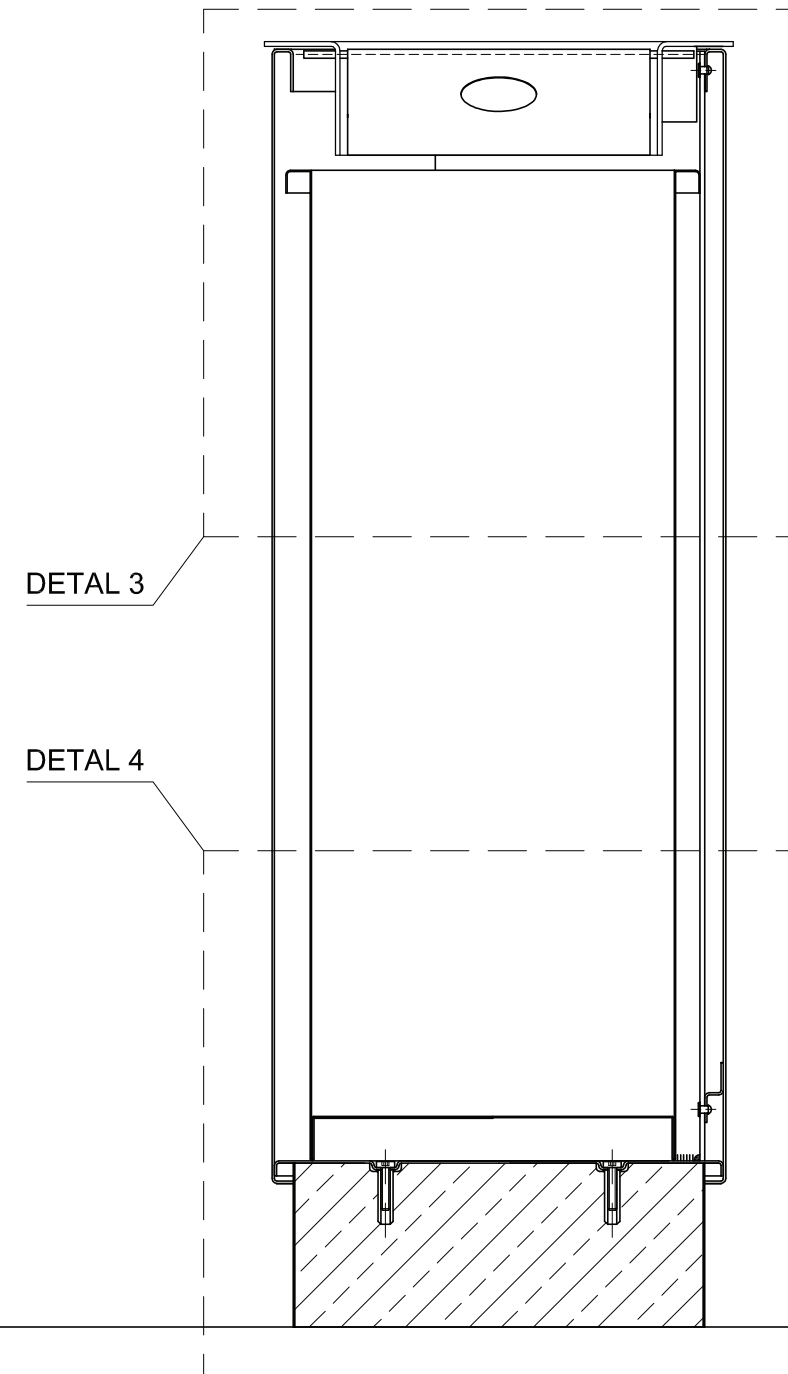


UWAGI:		
TEMAT: PRZYSTANKOWY KOSZ NA ŚMIECI DLA WARSZAWY		
ZAMAWIAJĄCY: URZĄD m.st. WARSZAWY		
FAZA: DOKUMENTACJA POPROTOTYPOWA		
BIURO PROJEKTOWE: TOWARZYSTWO PROJEKTOWE S.C. Grzegorz Niviński, Jerzy Porębski 00-634 Warszawa ul. Jaworzyńska 8 lok. 7 tel. 022 825 55 55, fax 022 825 69 69		
PROWADZĄCY: Grzegorz Niviński		
Jerzy Porębski		
WSPÓŁPRACA: Barbara Dobrzyńska		
TEJBRANT POLSKA Sp. z o.o. 00 - 503 Warszawa, ul. Żurawia 6 / 12		
TREŚĆ RYSUNKU: WIDOKI		
SKALA: 1:10	DATA: 03.12.2007	NR RYS.: 01

A - A



B - B



UWAGI:

TEMAT:

PRZYSTANKOWY KOSZ  
NA ŚMIECI DLA WARSZAWY

ZAMAWIAJĄCY:

URZĄD m.st. WARSZAWY

FAZA:

DOKUMENTACJA  
POPROTOTYPOWA

BIURO PROJEKTOWE:

TOWARZYSTWO PROJEKTOWE S.C.  
Grzegorz Nłwiński, Jerzy Porębski  
00-634 Warszawa  
ul. Jaworzyńska 8 lok. 7  
tel. 022 825 55 55, fax 022 825 69 69

PROWADZĄCY:

Grzegorz Nłwiński

Jerzy Porębski

WSPÓŁPRACA:

Barbara Dobrzyńska

TEJBRANT POLSKA Sp. z o.o.  
00 - 503 Warszawa, ul. Żurawia 6 / 12

TREŚĆ RYSUNKU:

PRZEKRÓJ A - A i B - B

SKALA:

1:5

DATA:

03.12.2007

NR RYS.:

02

## **Projekt przystanku komunikacji miejskiej w Warszawie ETAP 3**

### **Dokumentacja architektoniczno-budowlana i wykonawcza:**

- wiaty przystankowej
- słupka przystankowego stałego
- słupka przystankowego tymczasowego
- bariery odgradzającej pełnej i ażurowej
- ławki wolnostojącej
- **kosza na śmieci**
- stojaka rowerowego
- skrzyni na piasek
- podświetlany słup ogłoszeniowy

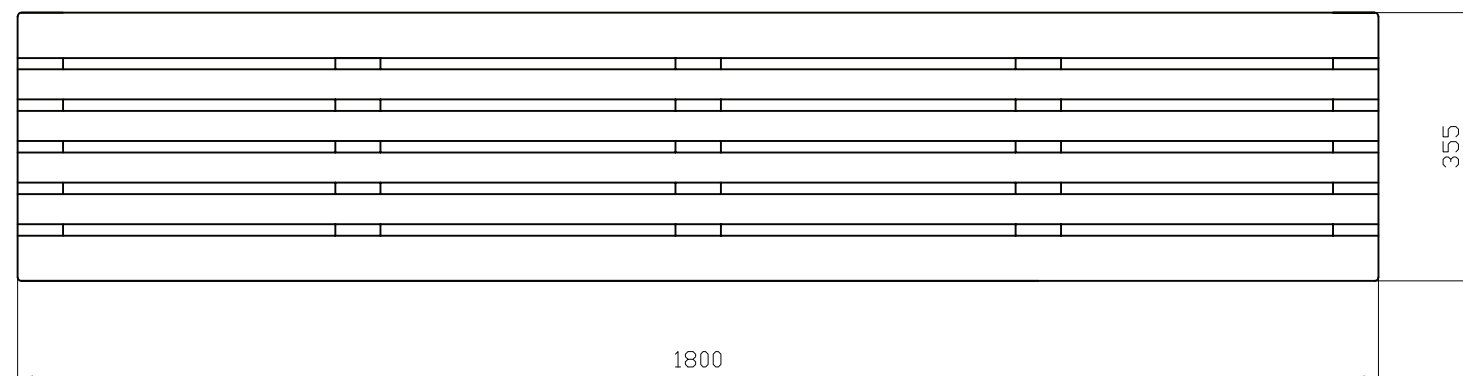
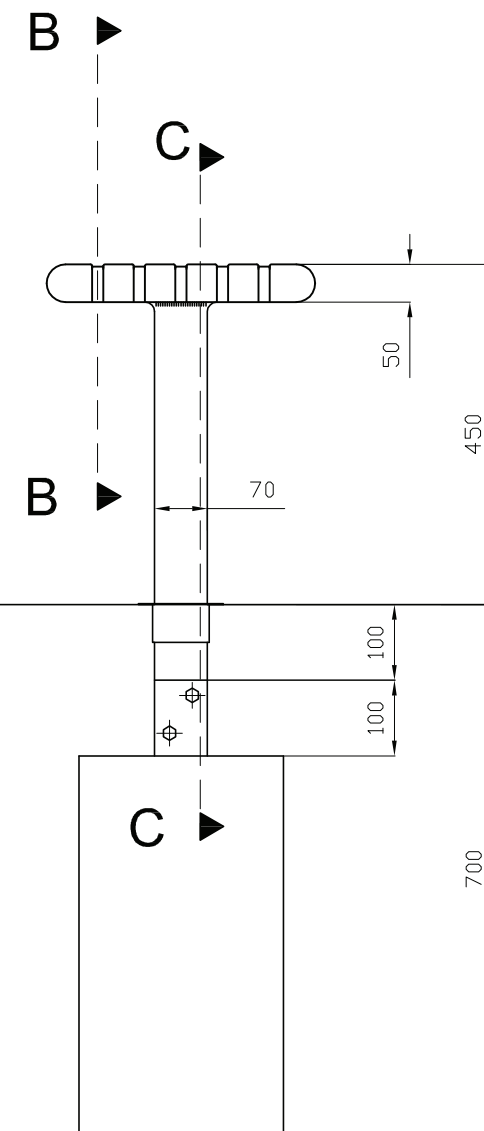
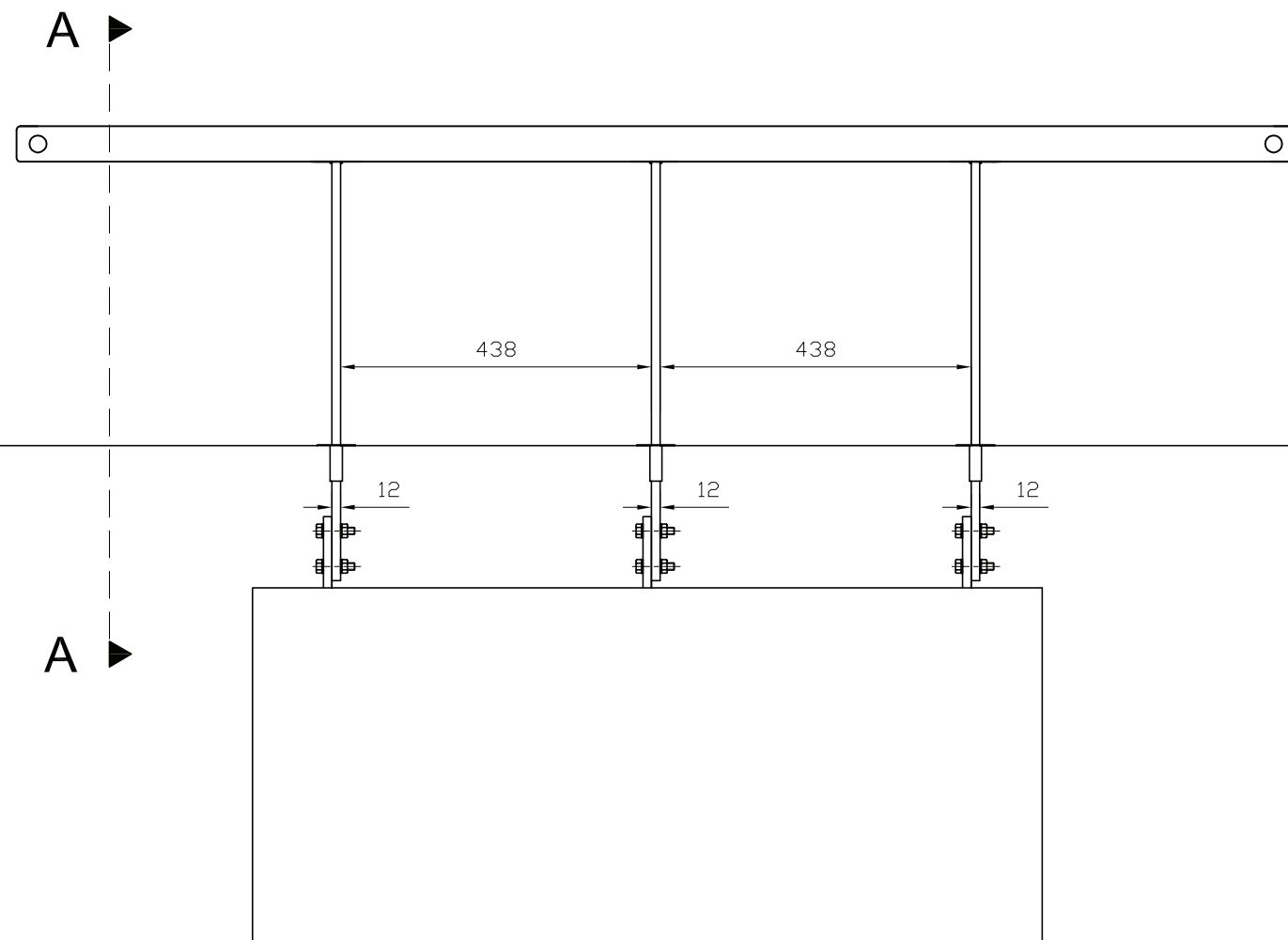
Wykonawca: Towarzystwo Projektowe s.c. G.Niwiński, J.Porębski

Współpraca: Tejbrant Polska Sp. z o.o.

Data: 3.12.2007

### **Kosz na śmieci**

Wewnętrzna konstrukcja kosza wykonana jest ze stali ocynkowanej ogniowo i przykręcona do betonowej podstawy, która z kolei może być przykręcona do płyt chodnika lub po odpowiednim przedłużeniu osadzona w gruncie. Cokół w postaci kołnierza ze stali nierdzewnej szczotkowanej o grubości 1 mm nasadzany jest na betonową podstawę. Do konstrukcji wewnętrznej przykręcony jest kapelusz ze stali nierdzewnej grubości 3 mm wyposażony w dwie uchylne popielniczki również ze stali nierdzewnej o grubości 1 mm. Kapelusz i popielniczki są szczotkowane. Osłona tylna kosza i drzwi wykonane są z blachy stalowej ocynkowanej o grubości 1,6 mm i malowanej lakierem proszkowym na kolor IGP 581ME71319A10 lub analogicznym. W drzwiach kosza zamontowany jest zamek patentowy.



UWAGI:

TEMAT:

ŁAWKA PRZYSTANKOWA  
DLA WARSZAWY

ZAMAWIAJĄCY:

URZĄD m.st. WARSZAWY

FAZA:

DOKUMENTACJA  
POPROTOTYPOWA

BIURO PROJEKTOWE:

TOWARZYSTWO PROJEKTOWE S.C.  
Grzegorz Niviński, Jerzy Porębski  
00-634 Warszawa  
ul. Jaworzyńska 8 lok. 7  
tel. 022 825 55 55, fax 022 825 69 69

PROWADZĄCY:

Grzegorz Niviński

Jerzy Porębski

WSPÓŁPRACA:

Barbara Dobrzyńska

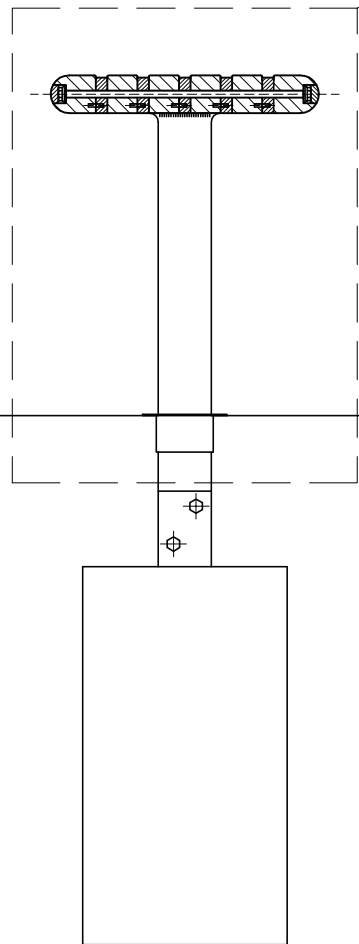
TEJBRANT POLSKA Sp. z o.o.  
00 - 503 Warszawa, ul. Żurawia 6 / 12

TREŚĆ RYSUNKU:

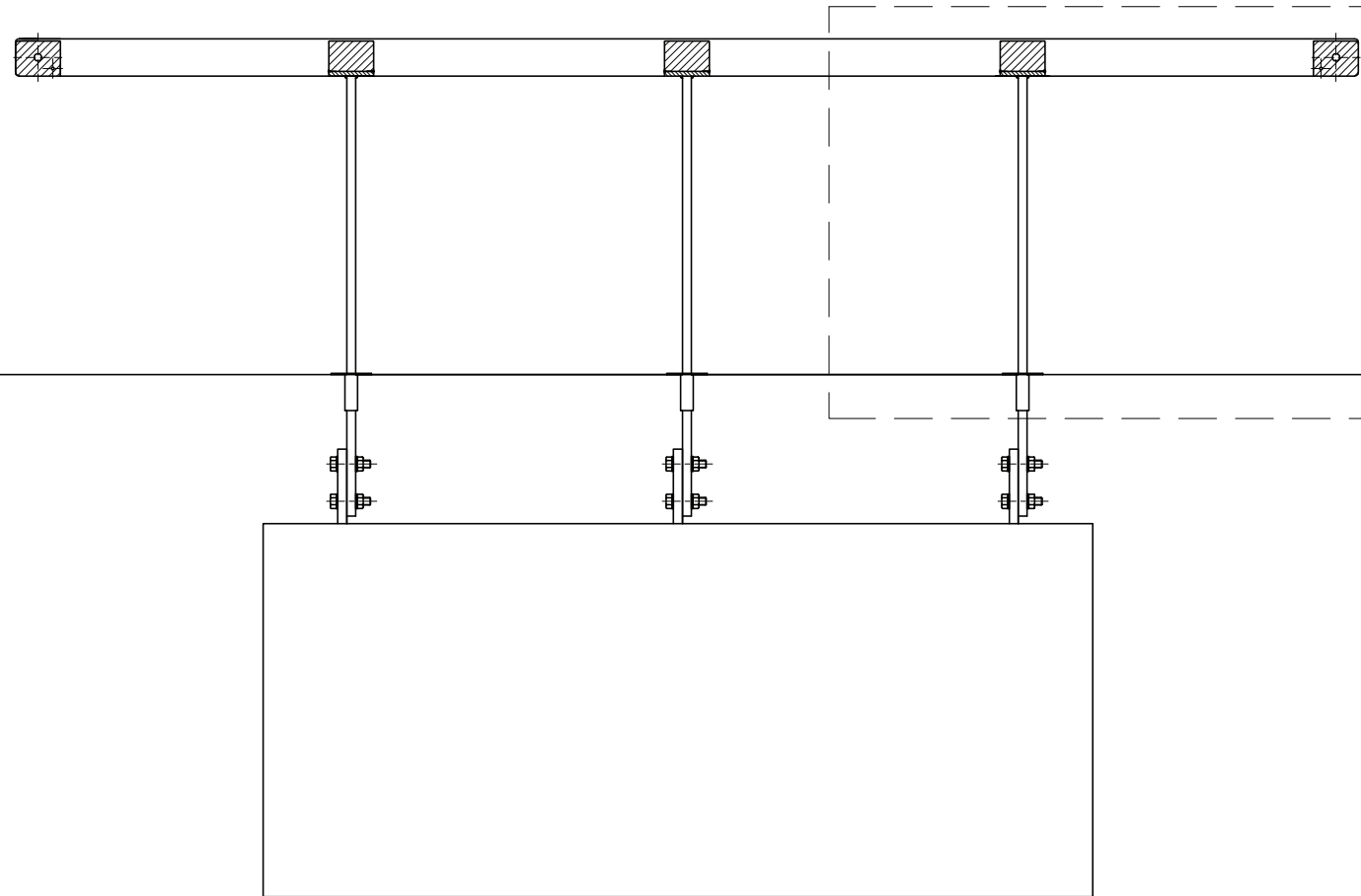
WIDOKI

SKALA:	DATA:	NR RYS.:
1:10	03.12.2007	01

A - A  
DETAL 1

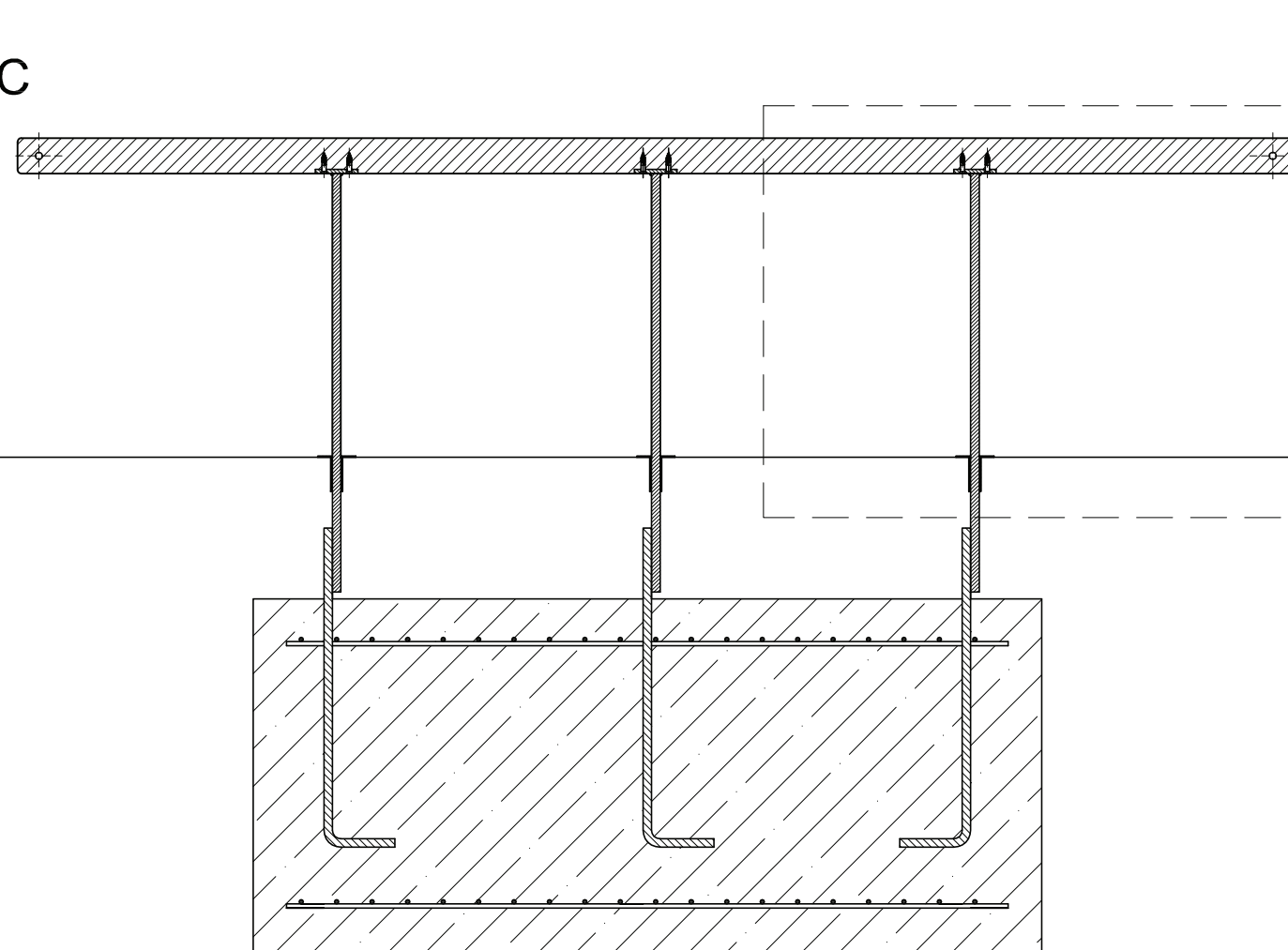


B - B



DETAL 2

C - C



DETAL 3

UWAGI:

TEMAT:

ŁAWKA PRZYSTANKOWA  
DLA WARSZAWY

ZAMAWIAJĄCY:

URZĄD m.st. WARSZAWY

FAZA:

DOKUMENTACJA  
POPROTOTYPOWA

BIURO PROJEKTOWE:

TOWARZYSTWO PROJEKTOWE S.C.  
Grzegorz Niwiński, Jerzy Porębski  
00-634 Warszawa  
ul. Jaworzyńska 8 lok. 7  
tel. 022 825 55 55, fax 022 825 69 69

PROWADZĄCY:

Grzegorz Niwiński

Jerzy Porębski

WSPÓŁPRACA:

Barbara Dobrzyńska

TEJBRANT POLSKA Sp. z o.o.  
00 - 503 Warszawa, ul. Żurawia 6 / 12

TREŚĆ RYSUNKU:

PRZEKROJE A - A, B - B,  
C - C

SKALA:

1:10

DATA:

03.12.2007

NR RYS.:

02

## **Projekt przystanku komunikacji miejskiej w Warszawie ETAP 3**

### **Dokumentacja architektoniczno-budowlana i wykonawcza:**

- wiaty przystankowej
- słupka przystankowego stałego
- słupka przystankowego tymczasowego
- bariery odgradzającej pełnej i ażurowej
- **ławki wolnostojące**
- kosza na śmieci
- stojaka rowerowego
- skrzyni na piasek
- podświetlany słup ogłoszeniowy

Wykonawca: Towarzystwo Projektowe s.c. G.Niwiński, J.Porębski

Współpraca: Tejbrant Polska Sp. z o.o.

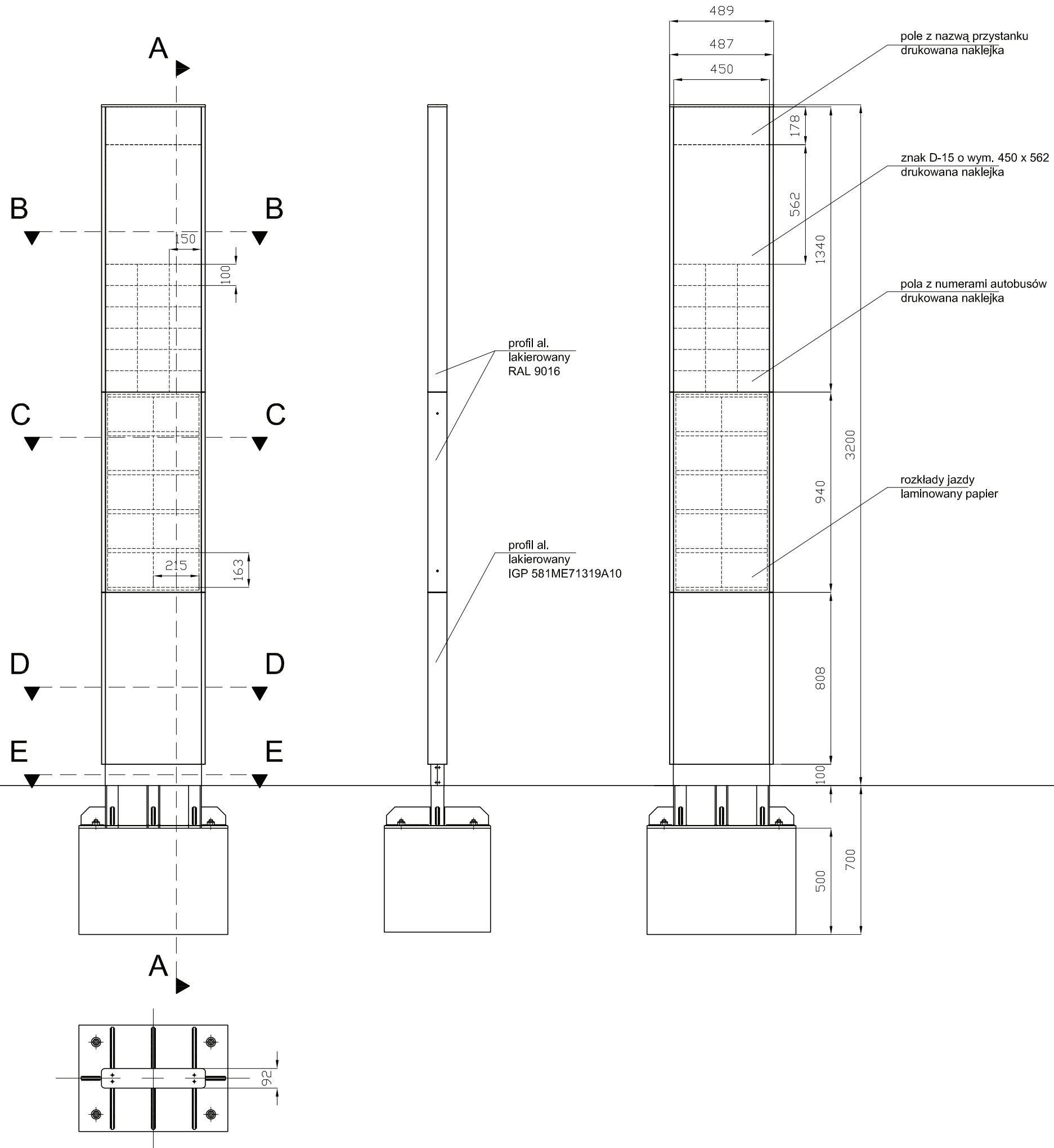
Data: 3.12.2007

### **Ławka wolnostojąca**

Konstrukcja ławki wykonana jest ze stali ocynkowanej ogniowo i malowanej lakierem proszkowym na kolor IGP 581ME71319A10 lub analogicznym. Pionowe elementy konstrukcji przykręcane są śrubami M10 do elementów mocujących fundamentu. Są trzy rodzaje fundamentów do stosowania w zależności od lokalizacji i infrastruktury podziemnej – żelbetowy pionowy, żelbetowa płyta i stalowa rama. Fundament osadzony jest w gruncie poniżej poziomu zabruku.

Styk podpór ławki i zabruku wykończony jest kołnierzem ze stali nierdzewnej. Siedzisko ławki wykonane jest z impregnowanego drewna liściastego (olejowana dębina) i przykręcane od dołu do stalowej konstrukcji. Końcówki listew skręcane są prętem gwintowanym poprzez stalowe przekładki ocynkowane i malowane jak wyżej. Końcówki pręta są zasłonięte klejonymi drewnianymi kołkami.





UWAGI:		
TEMAT: PRZYSTANEK STAŁY DLA WARSZAWY		
ZAMAWIAJĄCY: URZĄD m.st. WARSZAWY		
FAZA: DOKUMENTACJA POPROTOTYPOWA		
BIURO PROJEKTOWE: TOWARZYSTWO PROJEKTOWE S.C. Grzegorz Niviński, Jerzy Porębski 00-634 Warszawa ul. Jaworzyńska 8 lok. 7 tel. 022 825 55 55, fax 022 825 69 69		
PROWADZĄCY: Grzegorz Niviński		
Jerzy Porębski		
WSPÓŁPRACA: Barbara Dobrzyńska		
TEJBRANT POLSKA Sp. z o.o. 00 - 503 Warszawa, ul. Żurawia 6 / 12		
TREŚĆ RYSUNKU: <b>WIDOKI</b>		
SKALA:	DATA:	NR RYS.:
1:20	03.12.2007	01

## Projekt przystanku komunikacji miejskiej w Warszawie ETAP 3

### Dokumentacja architektoniczno-budowlana i wykonawcza:

- wiaty przystankowej
- **słupka przystankowego stałego**
- słupka przystankowego tymczasowego
- bariery odgradzającej pełnej i ażurowej
- ławki wolnostojącej
- kosza na śmieci
- stojaka rowerowego
- skrzyni na piasek
- podświetlany słup ogłoszeniowy

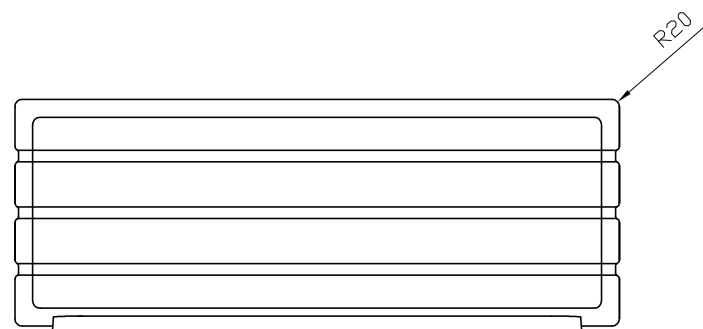
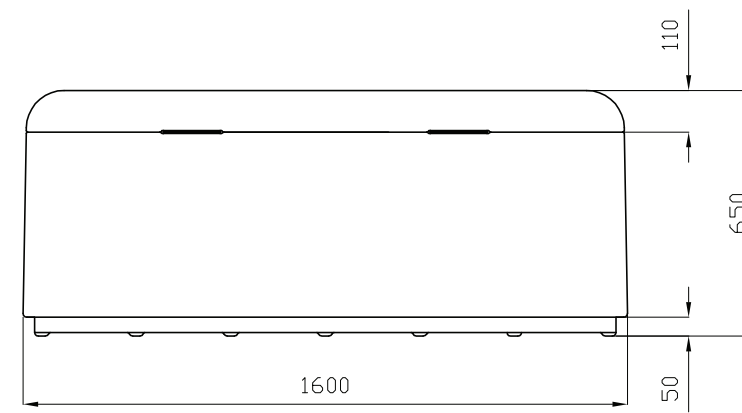
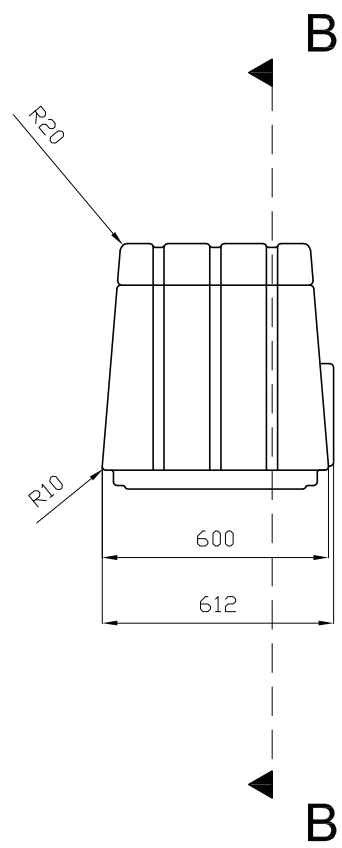
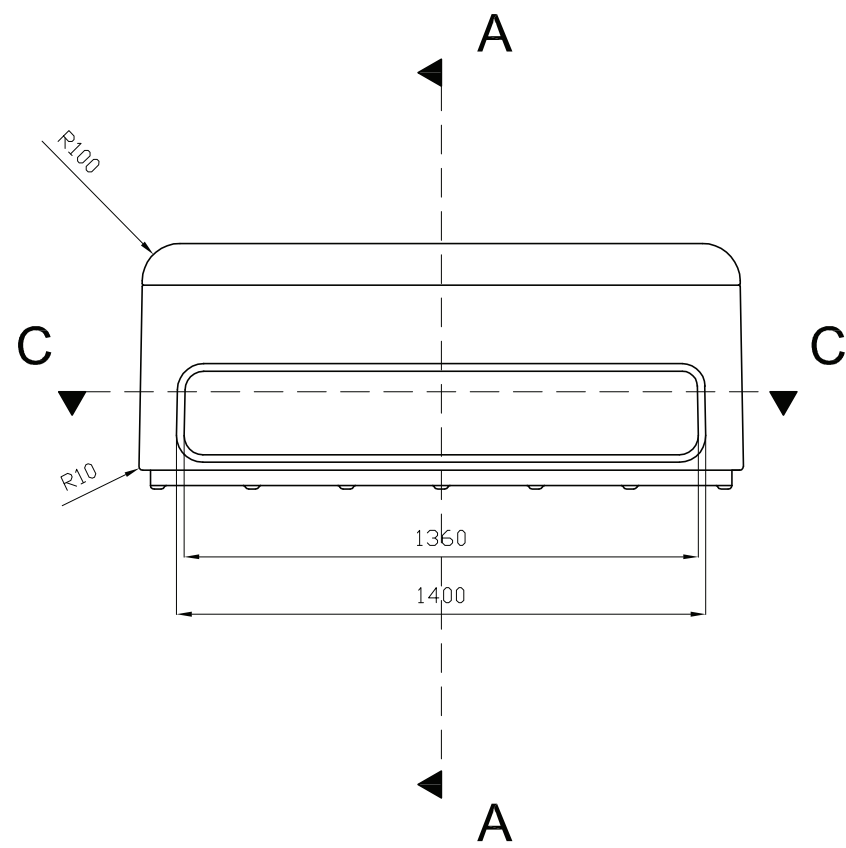
Wykonawca: Towarzystwo Projektowe s.c. G.Niwiński, J.Porębski

Współpraca: Tejbrant Polska Sp. z o.o.

Data: 3.12.2007

### **Słupek przystankowy stały**

Konstrukcja słupka wykonana jest z profili stalowych przyspawanych do stopy fundamentowej. Całość konstrukcji wewnętrznej jest ocynkowana ogniowo. Stopa fundamentowa jest przykręcona do żelbetowego prefabrykatu fundamentowego osadzonego w gruncie poniżej poziomu zabruku. Fundament występuje w dwóch wariantach (pionowy i płyta fundamentowa) i stosowany jest w zależności od infrastruktury podziemnej. Konstrukcja wewnętrzna obłożona jest po bokach profilami aluminiowymi, a z przodu blachą aluminiową. Profile i blacha są chromianowane i malowane proszkowo. Część górna RAL 9016 (traffic white), część dolna IGP 581ME71319A10 lub analogiczny. W środkowej części słupka znajduje się gablota dwustronna z wklejaną szybą hartowaną grubości 3 mm. Klejenie zamaskowane jest białą ramką naniesioną na szybę metodą sitodruku. Gablota zamykana jest na śruby patentowe znajdujące się w bocznym profilu. Gabloty zbudowane z profilu aluminiowego „Z” wysuwają się na boki na prowadnicach mocowanych do poprzecznych stężeń konstrukcji. W środku gabloty znajdują się wkłady z mlecznego pleksiglasu, maskowanego od tyłu białą folią nieprzepuszczalną światła, z listwami do wsuwania standardowych przebiegów linii. Obie strony górnej części słupka w kolorze białym przeznaczone są do naklejenia znaku D15/17 oraz numerów linii nazwy przystanku. Zwieńczenie słupka obłożone jest podtłoczoną blachą malowaną proszkowo na biało (RAL 9016). Fragment konstrukcji słupka nad poziomem gruntu obłożony jest blachą nierdzewną o grubości 1 mm.



UWAGI:

TEMAT:

PRZYSTANKOWY POJEMNIK  
NA PIASEK DLA WARSZAWY

ZAMAWIAJĄCY:

URZĄD m.st. WARSZAWY

FAZA:

DOKUMENTACJA  
POPROTOTYPOWA

BIURO PROJEKTOWE:

TOWARZYSTWO PROJEKTOWE S.C.  
Grzegorz Niviński, Jerzy Porębski  
00-634 Warszawa  
ul. Jaworzyńska 8 lok. 7  
tel. 022 825 55 55, fax 022 825 69 69

PROWADZĄCY:

Grzegorz Niviński

Jerzy Porębski

WSPÓŁPRACA:

Barbara Dobrzyńska

TEJBRANT POLSKA Sp. z o.o.  
00 - 503 Warszawa, ul. Żurawia 6 / 12

TREŚĆ RYSUNKU:

WIDOKI

SKALA:

1:20

DATA:

03.12.2007

NR RYS.:

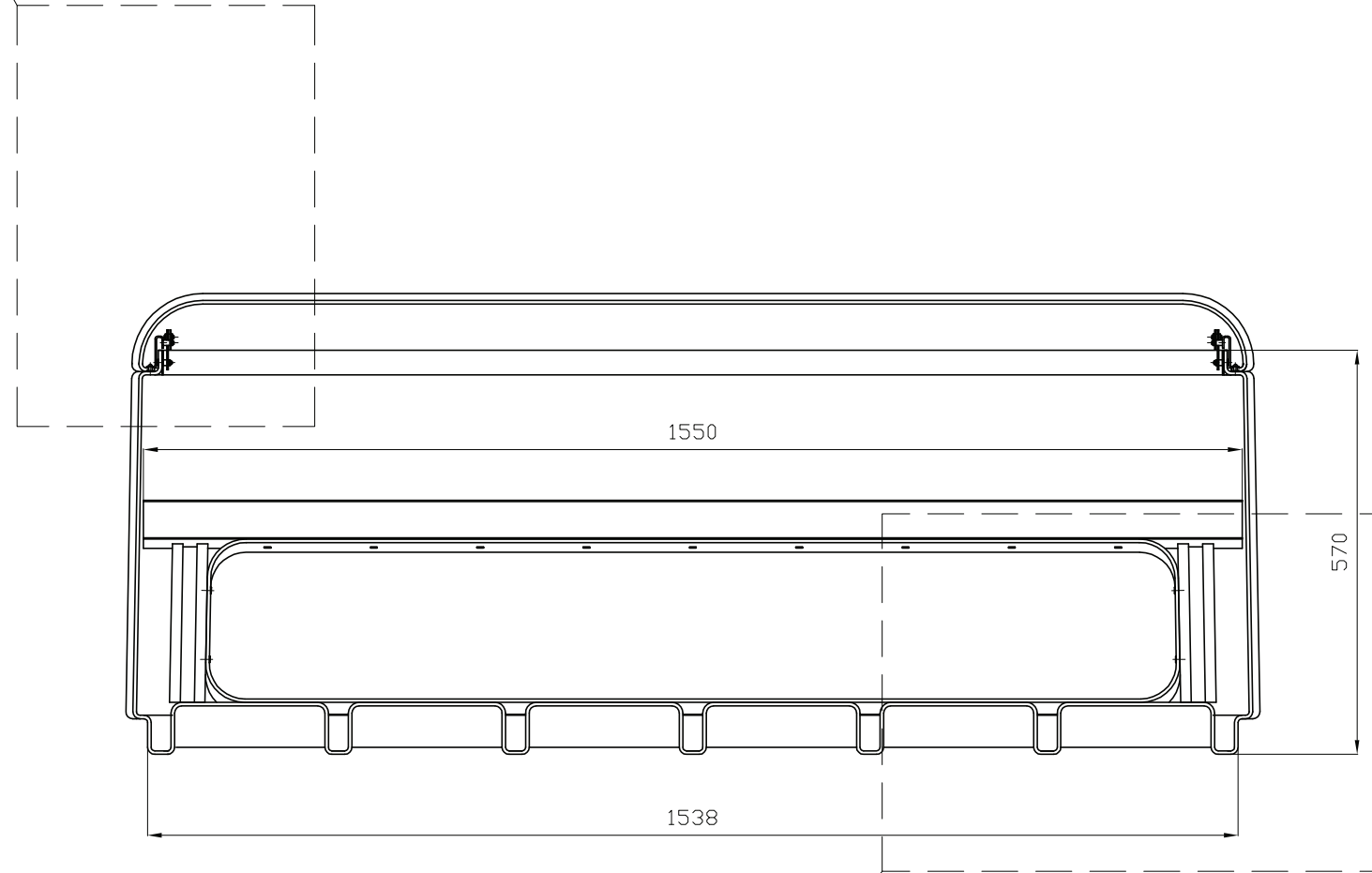
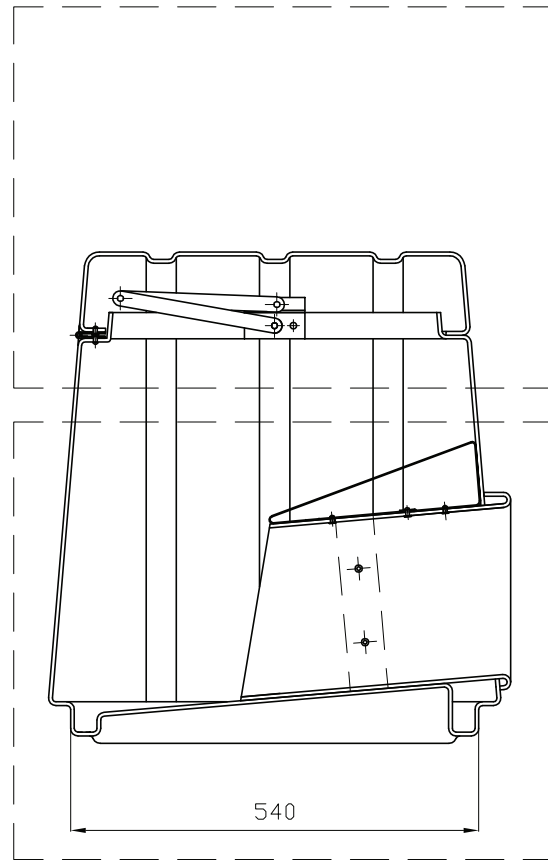
01

A - A

DETAL 3

B - B

DETAL 1

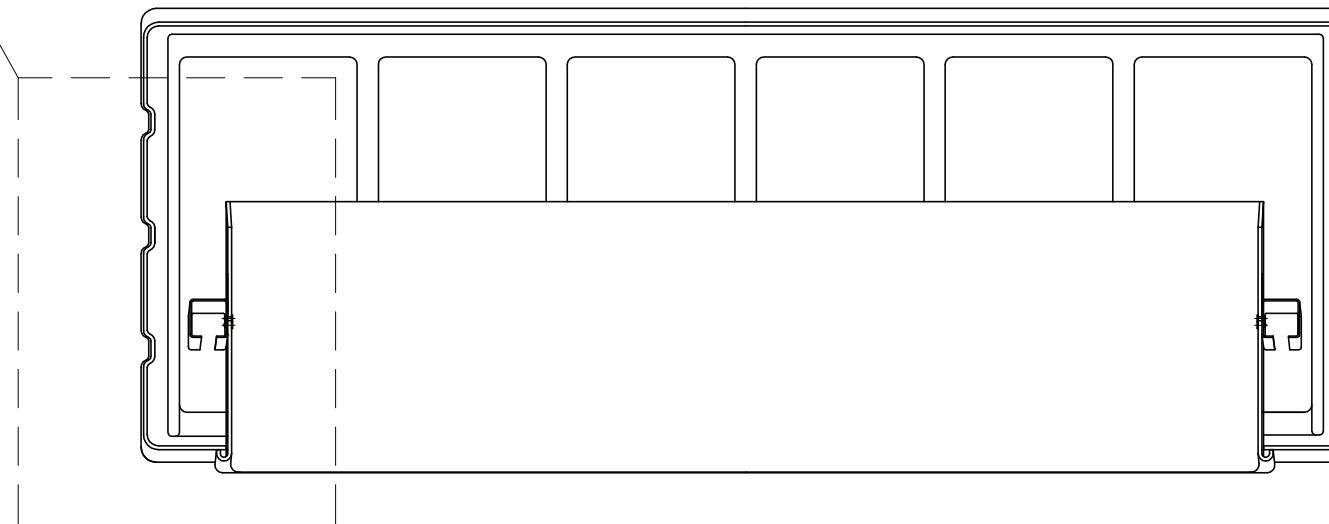


DETAL 2

C - C

DETAL 4

DETAL 5



UWAGI:

TEMAT:

PRZYSTANKOWY POJEMNIK  
NA PIASEK DLA WARSZAWY

ZAMAWIAJĄCY:

URZĄD m.st. WARSZAWY

FAZA:

DOKUMENTACJA  
POPROTOTYPOWA

BIURO PROJEKTOWE:

TOWARZYSTWO PROJEKTOWE S.C.  
Grzegorz Niviński, Jerzy Porębski  
00-634 Warszawa  
ul. Jaworzyńska 8 lok. 7  
tel. 022 825 55 55, fax 022 825 69 69

PROWADZĄCY:

Grzegorz Niviński

Jerzy Porębski

WSPÓŁPRACA:

Barbara Dobrzyńska

TEJBRANT POLSKA Sp. z o.o.  
00 - 503 Warszawa, ul. Żurawia 6 / 12

TREŚĆ RYSUNKU:

PRZEKROJE

SKALA:

1:10

DATA:

03.12.2007

NR RYS.:

02

## **Projekt przystanku komunikacji miejskiej w Warszawie ETAP 3**

### **Dokumentacja architektoniczno-budowlana i wykonawcza:**

- wiaty przystankowej
- słupka przystankowego stałego
- słupka przystankowego tymczasowego
- bariery odgradzającej pełnej i ażurowej
- ławki wolnostojącej
- kosza na śmieci
- stojaka rowerowego
- skrzyni na piasek
- podświetlany słup ogłoszeniowy

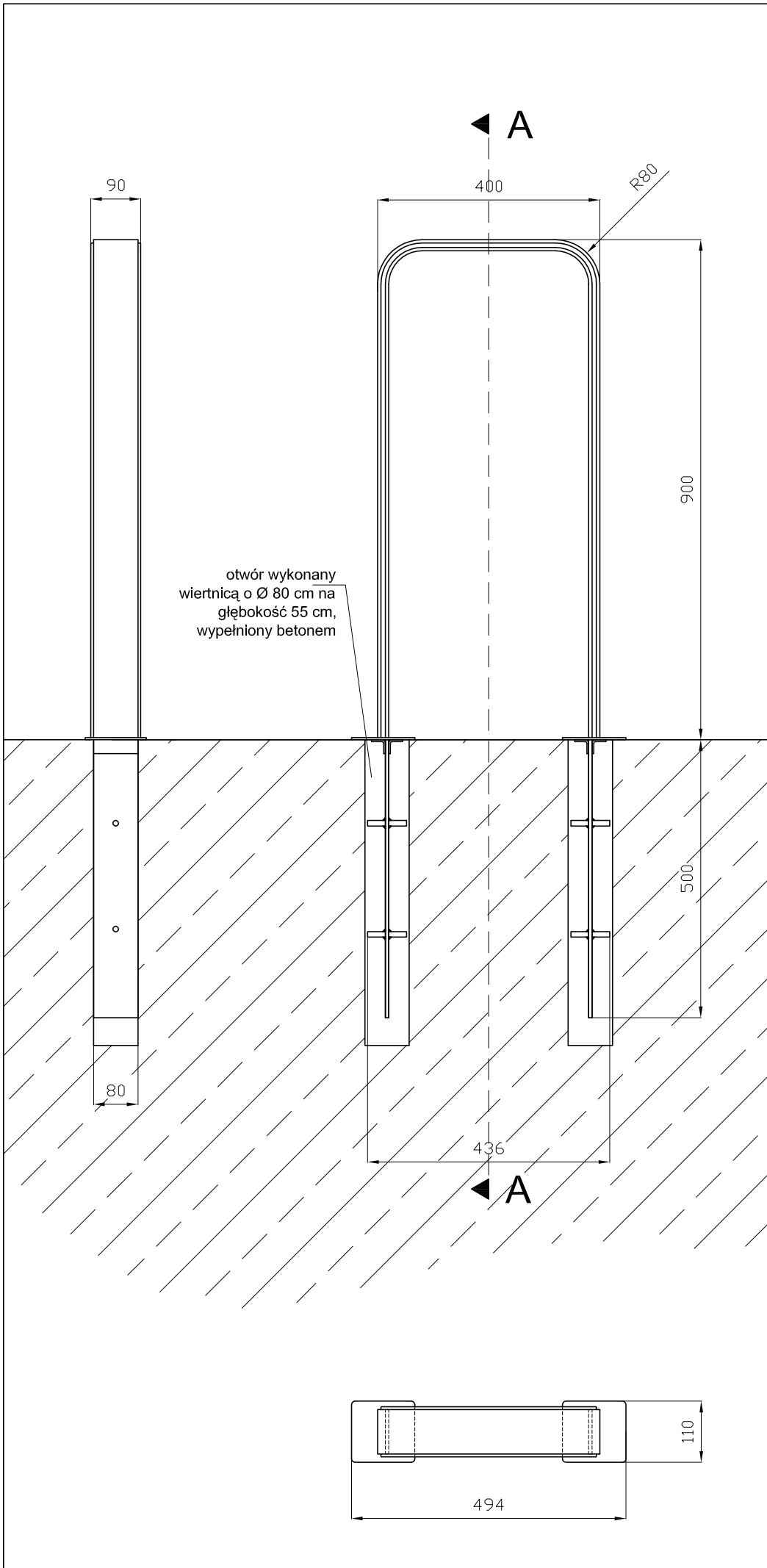
Wykonawca: Towarzystwo Projektowe s.c. G.Niwiński, J.Porębski

Współpraca: Tejbrant Polska Sp. z o.o.

Data: 3.12.2007

### **Skrzynia na piasek**

Korpus skrzyni i kłapa wykonane są z polietylenu metodą formowania rotacyjnego. Kolor Tworzywa - RAL 7047 (telegrey). Podajnik na piach wykonany jest z laminatu i połączony za słupkami wewnętrznymi oraz poprzeczną belką trójkątną na nity samozrywalne. Słupki i belka wykonane są z blachy stalowej ocynkowanej o grubości 1,5 mm. Kłapa zaopatrzona jest w zamek patentowy, ograniczniki otwierania ze stali ocynkowanej i zawiasy ze stali nierdzewnej.



UWAGI:

TEMAT:  
STOJAK ROWEROWY  
DLA WARSZAWY

ZAMAWIAJĄCY:  
URZĄD m.st. WARSZAWY

FAZA:  
DOKUMENTACJA  
POPROTOTYPOWA

BIURO PROJEKTOWE:  
TOWARZYSTWO PROJEKTOWE S.C.  
Grzegorz Niviński, Jerzy Porebski  
00-634 Warszawa  
ul. Jaworzyńska 8 lok. 7  
tel. 022 825 55 55, fax 022 825 69 69

PROWADZĄCY:  
Grzegorz Niviński

Jerzy Porebski

WSPÓŁPRACA:  
Barbara Dobrzyńska

TEJBRANT POLSKA Sp. z o.o.  
00 - 503 Warszawa, ul. Żurawia 6 / 12

TREŚĆ RYSUNKU:  
WIDOKI

SKALA:	DATA:	NR RYS.:
1:10	02.09.2009	01



## **Projekt przystanku komunikacji miejskiej w Warszawie ETAP 3**

### **Dokumentacja architektoniczno-budowlana i wykonawcza:**

- wiaty przystankowej
- słupka przystankowego stałego
- słupka przystankowego tymczasowego
- bariery odgradzającej pełnej i ażurowej
- ławki wolnostojącej
- kosza na śmieci
- stojaka rowerowego
- skrzyni na piasek
- podświetlany słup ogłoszeniowy

Wykonawca: Towarzystwo Projektowe s.c. G.Niwiński, J.Porębski

Współpraca: Tejbrant Polska Sp. z o.o.

Data: 3.12.2007

### **Stojak rowerowy**

Konstrukcja stojaka wykonana jest z płaskownika stalowego 80 x 6 mm ocynkowanego ogniowo i malowanego lakierem proszkowym na kolor IGP 581ME71319A10 lub analogicznym. Płaskownik przyspawany jest do stalowej stopy, która z kolei przykręcana jest do prefabrykowanego żelbetowego fundamentu. Istnieje również możliwość przyspawania trzech płaskowników (trzech stojaków) do jednej stalowej ramy stanowiącej fundament. Ramy takie można ze sobą skręcać w dłuższe układy. Płaskownik obłożony jest kiedrą gumową utrzymaną przez wygięty profil aluminiowy nasunięty na płaskownik i przykręcony do niego sześcioma śrubami M6. Profil jest chromianowany i malowany lakierem proszkowym na kolor IGP 581ME71319A10 lub analogicznym.