

SCHEMATA ROZMIESZCZENIA PŁYT W TZW. "PASIE CENZURY" SKALA 1:100

ZESTAWIENIE PŁYT

WYMIARY	IŁOŚĆ
P1 h=175cm,	44
P1' wg det. DP02	1
P2 wg det. DP04	1
P3 wg det. DP04	1
P4 wg det. DP04	1
P5 wg det. DP04	1
P6 wg det. DP04	1
P7 wg det. DP04	1
P8 wg det. DP04	1
P9 wg det. DP04	1

**UWAGA:**  
WSZELKIE WYMIARY MUSZĄ BYĆ ZWERYFIKOWANE NA BUDOWIE PRZEZ ZLECENIOBIORCĘ.

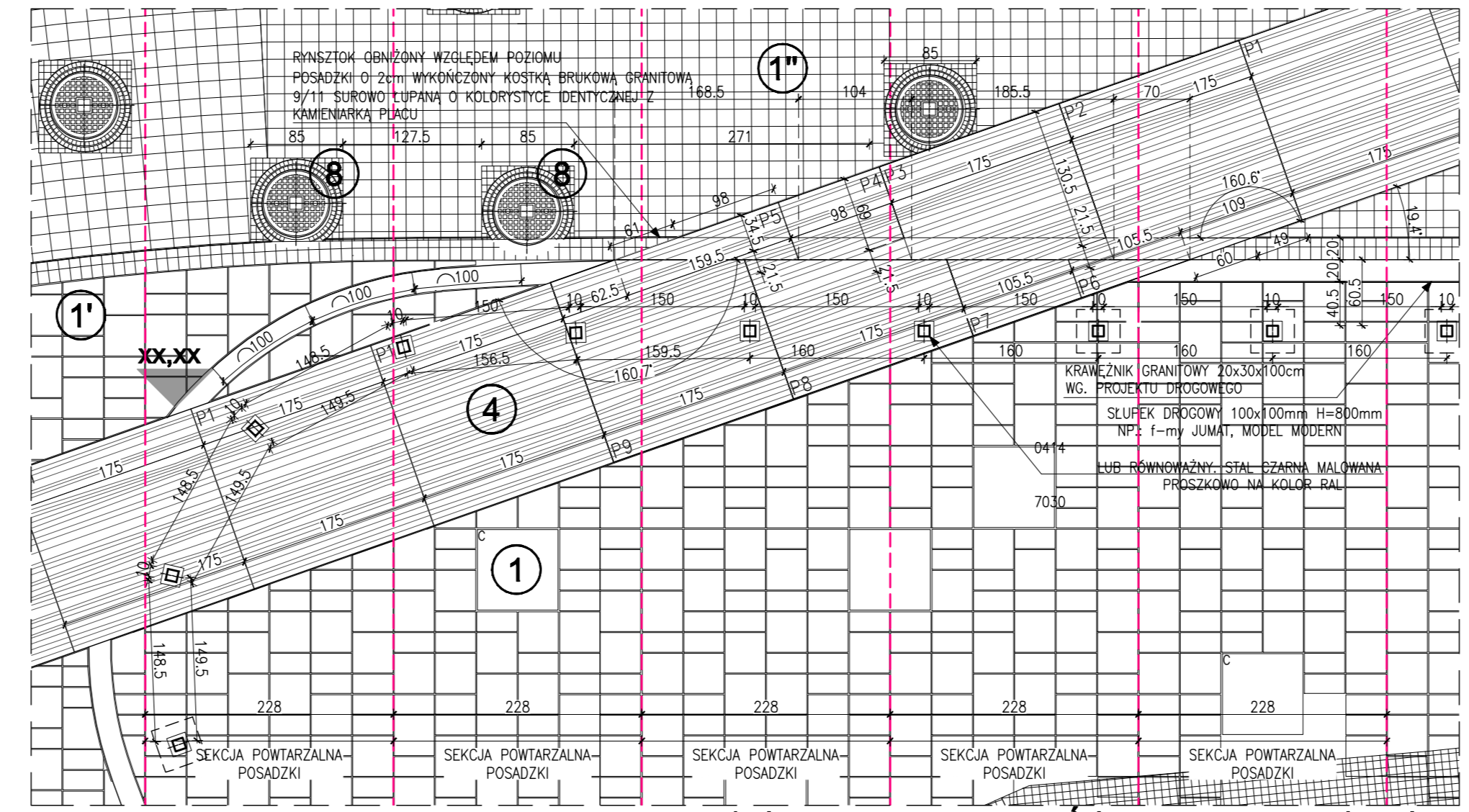
WSZYSTKIE MIEJSCA STYKU ZAKRESU PRAC POSZCZEGÓLNYCH ZLECENIOBIORCÓW WYMAGAJĄ UZGODNIENIA ZE ZLECENIODAWCĄ W ZAKRESIE KOLEJNOŚCI PRAC I SKORYGOWANIA NA BUDOWIE ROZBIEŻNOŚCI NA BUDOWIE.

DOKUMENTACJE ROZPATRYWAĆ ŁĄCZNIE Z PROJEKTAMI WYKONAWCZYMI, ORAZ OPISAMI WSZYSTKICH BRANŻ.

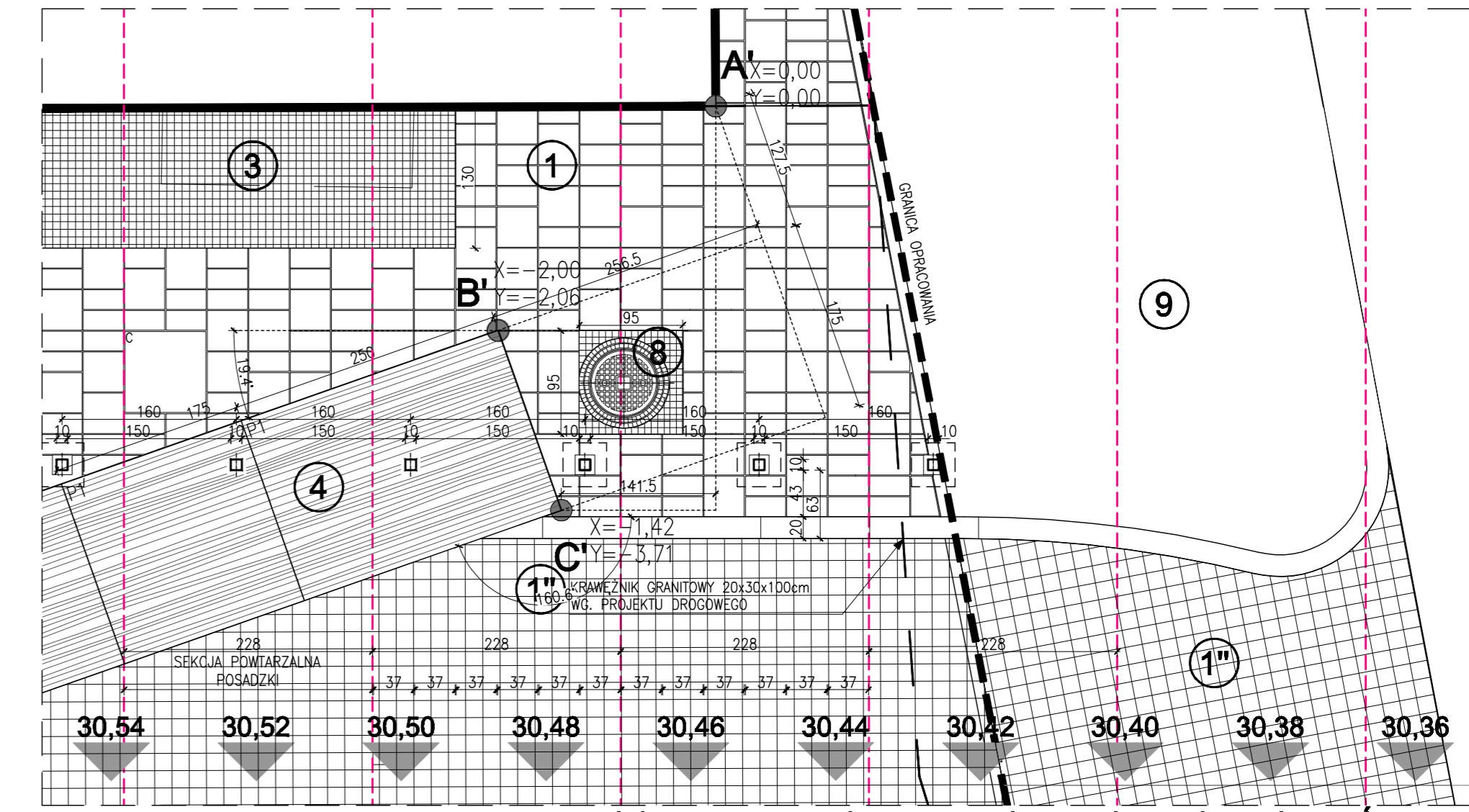
**UWAGA:**  
WYKORZYSTUJĄC MATERIAŁ Z ODDZYKU, NALEŻY STOSOWAĆ TYLKO 1 WYKONACZALNĄ PŁYTĘ GRANITOWĄ BEZ WIDOCZNYCH USZKODZEŃ TAKICH JAK SPĘKANIA, POSZCZERBIONE KRAWĘDZIE, UBYTKI ETC.  
NALEŻY DOŁOŻYĆ WSZELKIEJ STARANNOŚCI W CELU MOŻLIWIE RÓWNOMIERNIEGO PRZEZEMIANIA PŁYT Z ODDZYKU Z PŁYTAMI NOWYMI, NALEŻY USTALIĆ PŁYTĘ W TAKI SPOSÓB JAKBY UŻYTKOWAĆ NA CIEPŁYM OBSZARZE PLACU EFEKT MELANŻU PŁYT STARYCH I NOWYCH.  
PRÓBY DOSTOSOWAŃ DO UŻYCIA PŁYT PO SPOMIENIOWANIU NALEŻY PRZEDSTAWIĆ CZŁONKOWI PROJEKTANTOWI DO AKCEPTACJI.

**UWAGA:**  
SŁUPKI DROGOWE JUMAT MODEL MODERN 0414 LUB RÓWNOWAZNY MOCOWANE ZA POMOCĄ ZABEZPICZONYM TRZPIENIEM STALOWYM W FUNDAMENCIE 400x400x400mm Z BETONU B15.

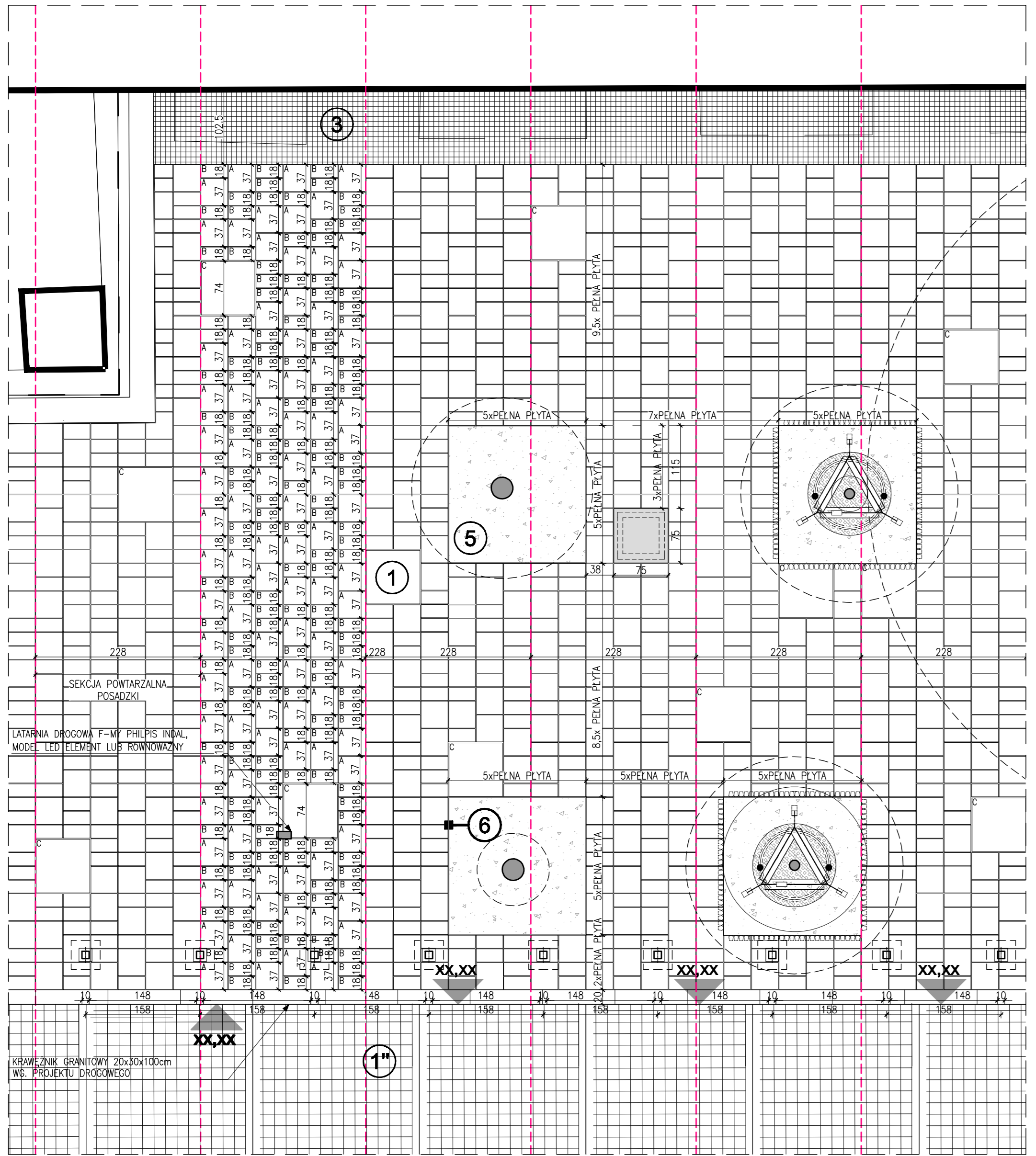
WYĄTEK STANOWIĄ SŁUPKI ZLOKALIZOWANE W OBRĘBIE "PASA CENZURY" SKŁADANEGO Z PŁYT BETONOWYCH 175x175cm SŁUPKI TE NALEŻY MOCOWAĆ ZA POMOCĄ ŚRUB DO BETONU M16 SKRĘCAJĄC DO MARKI STALOWEJ 180x180mm



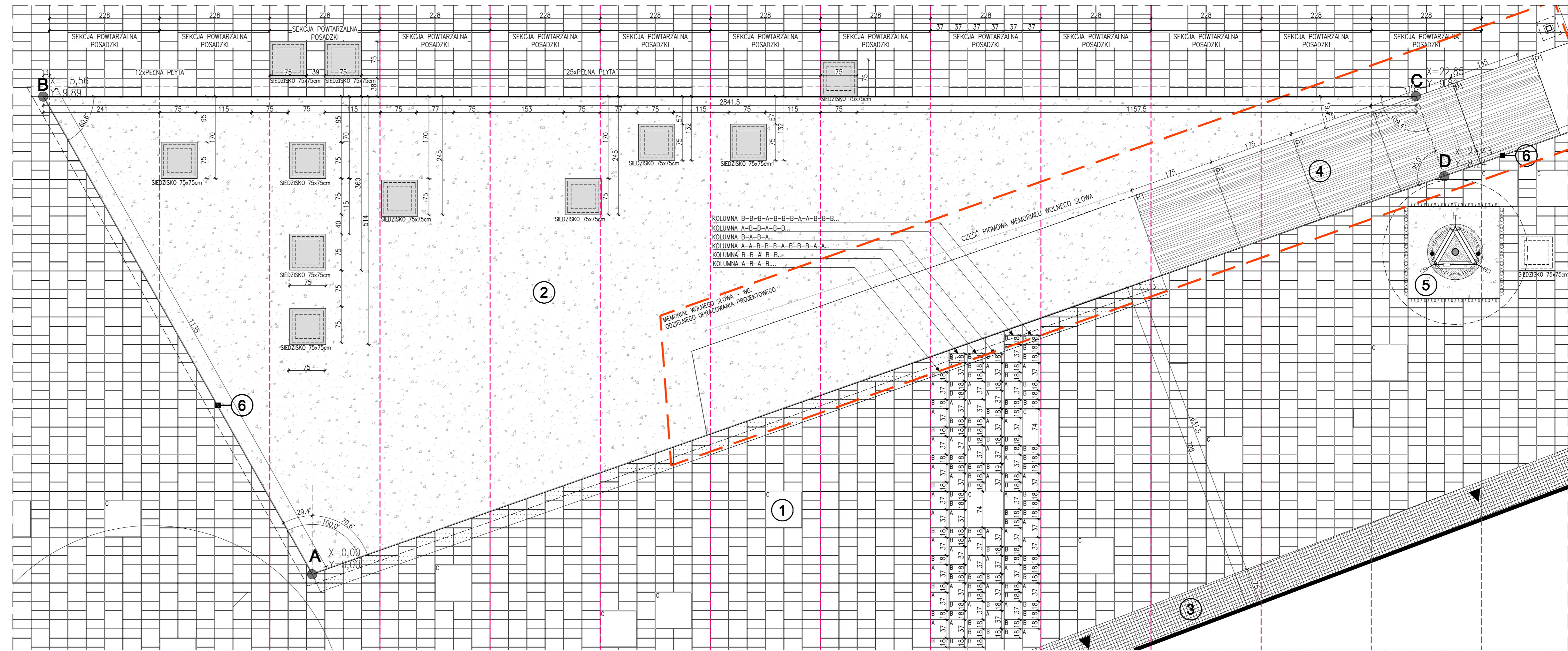
DETAL DP04 - "PAS CENZURY" - PRZEJŚCIE PRZEZ RYNSZTOK



DETAL DP02 - POSADZKA PLACU U WYLOTU DO ULICY NOWY ŚWIAT



DETAL DP03 - POSADZKA PLACU PRZY WEJŚCIU DO BUDYNKU PGE S.A.



DETAL DP01 - POSADZKA PLACU W POBLIŻU MEMORIAŁU WOLNEGO SŁOWA

- POSADZKI:**
- POSADZKA PLACU - PŁYTY GRANITOWE PŁOMIENIOWANE GR. 5cm. KOLORYSTYKĘ ORAZ UŻYLENIE PŁYT NALEŻY SKORELOWAĆ Z ISTNIEJĄCYM MATERIAŁEM Z PLACU PRZESADKOWEGO W KOLORZE SZARO-POPIELATYM. FUGI MAX. GR. 10mm NALEŻY WYKONAĆ Z ZAPRAWY EPOKSYDOWEJ DO SPONOWNIA - NP. MAPEI KERAPOXY DESIGN, O KOLORZE 728 DARK GREY, LUB ZBLIŻONYM, NABLIŻSZYM KOLOROWI PŁYT GRANITOWYCH (WYTRZYMAŁOŚĆ NA ŚCISKANIE >=40N/mm<sup>2</sup>, WYTRZYMAŁOŚĆ NA ZROZGAJANIE PRZY ZGNANIU >=10N/mm<sup>2</sup>).
  - POSADZKA PLACU W CZĘŚCI PASA JEZDNEGO - PŁYTY GRANITOWE PŁOMIENIOWANE GR. 10cm. KOLORYSTYKĘ ORAZ UŻYLENIE PŁYT NALEŻY SKORELOWAĆ Z ISTNIEJĄCYM MATERIAŁEM Z PLACU PRZESADKOWEGO W KOLORZE SZARO-POPIELATYM. FUGI MAX. GR. 10mm NALEŻY WYKONAĆ Z EPOKSYDOWEJ ZAPRAWY DO SPONOWNIA - NP. MAPEI KERAPOXY DESIGN, O KOLORZE 728 DARK GREY, LUB ZBLIŻONYM, NABLIŻSZYM KOLOROWI PŁYT GRANITOWYCH (WYTRZYMAŁOŚĆ NA ŚCISKANIE >=40N/mm<sup>2</sup>, WYTRZYMAŁOŚĆ NA ZROZGAJANIE PRZY ZGNANIU >=10N/mm<sup>2</sup>).
  - WARSTWA MINERALNO-ZYMIONA NAWIERZCHNI WODOPRZEPUSZCZALNEJ NP. TERRARAY. NAWIERZCHNIA WYKONANA NA BAZIE NATURALNEGO GRESU GRANITOWEGO O GR. FRAKCJI MIN. 8mm POŁĄCZONE DWAŚKŁADNIKOWĄ MIESZANKĄ NA BAZIE ŻYWIĆ EPOKSYDOWYCH. WYTRZYMAŁOŚĆ NA ŚCISKANIE MIN. 15 MPa MAX. CAŁKOWITE UGIĘCIE NAWIERZCHNI 1,5mm.
  - OPASKI WZDŁUŻ ŚCIAN BUDYNKÓW WYKONANE Z DROBNEJ KOSTKI GRANITOWEJ SUROWO-WYPANEJ. ISTNIEJĄCE OPASKI NALEŻY OCZYścić, A W WĄŻEJ KONIECZNOŚCI MATERIAŁ NALEŻY DOSTARCZYWAĆ Z ISTNIEJĄCEGO MATERIAŁU PODLEGAJĄCEGO ROZBIEŹORCE.
  - "PAS CENZURY" WYKONANY Z PŁYT BETONOWYCH 175x175cm GR. 15 cm. MIESZANKA ZEWN. BETON KLASY C30 BARWIONY W MASIE NA CZARNO ZA POMOCĄ SPROSZKOWANEGO KRUSZYWA NAT. DO GŁĘBOKOŚCI 3 cm. MIESZANKA WEWN.: BETON KLASY C25/30 - WARSTWY ŁĄCZONE NA ZASADZIE MOKRE W MOKRE. PŁYTY ZOSTAŁY WYKONANE WG ODDZIELNEGO OPRACOWANIA. FUGI 4mm WYPEŁNIONE PREPARATEM TYPU Skoflex LUB RÓWNOWAZNYM.
  - WYKONANIE MIS NA DRZEWA - WARSTWA KRUSZYWA ODDZIELNEGO - GRES GRANITOWY JAŚNO-SZARY GR. FRAKCJI 16-30mm, GR. WARSTWY 10cm, WG RYSUNKU DETALU.
  - OBRĘBIE ZE STALI OCYNKOWANEJ UMIESZCZONE POMIĘDZY NAWIERZCHNIĄ KAMENNA A GRYSYM LUB TERRARAY, WTOPIONE, ZŁOŻONE Z POWIERZCHNI POSADZKI.
  - PAS DOTYKOWYCH ELEMENTÓW OSTRZEŻENIOWYCH DLA NIEWIDOMYCH - PŁYTY KAMIEŃ SZARO-POPIELATYM ZAPOBARWIONE W WYPUSTKI.
  - OBKRAWIOWANIA WOKÓŁ WŁAZÓW DO STUŻENIEK NALEŻY WYKONAĆ Z SZARO-POPIELATEJ KOSTKI GRANITOWEJ SKORELOWANEJ Z GABARYTAMI ISTNIEJĄCEJ KOSTKI GRANITOWEJ WZDŁUŻ ŚCIAN BUDYNKÓW.
  - ISTNIEJĄCA POSADZKA OBSZAR NIE PODLEGAJĄCY OPRACOWANIU.

**ARCHITEKT MIKOŁAJ IWAŃCZUK**  
ul. Parkowa 1587/30-538 Kraków

**ZADANIE:**  
PROJEKT MODERNIZACJI UL. MYŚBIEJ NA ODCINKU OD UL. BRACKIEJ DO UL. NOWY ŚWIAT W DZIELNICY ŚRÓDMIEŚCIE M. ST. WARSZAWY

**ADRES:**  
UL. MYŚBIA - SKWER WOLNEGO SŁOWA, WARSZAWA  
DZ. NR 111, 108/3, 126; OBR. 5-05-02 LP. 359

**INWESTOR / ZAMAWIAJĄCY:**  
ZARZĄD TERENÓW PUBLICZNYCH  
UL. PODWALE 23, 00-261 WARSZAWA

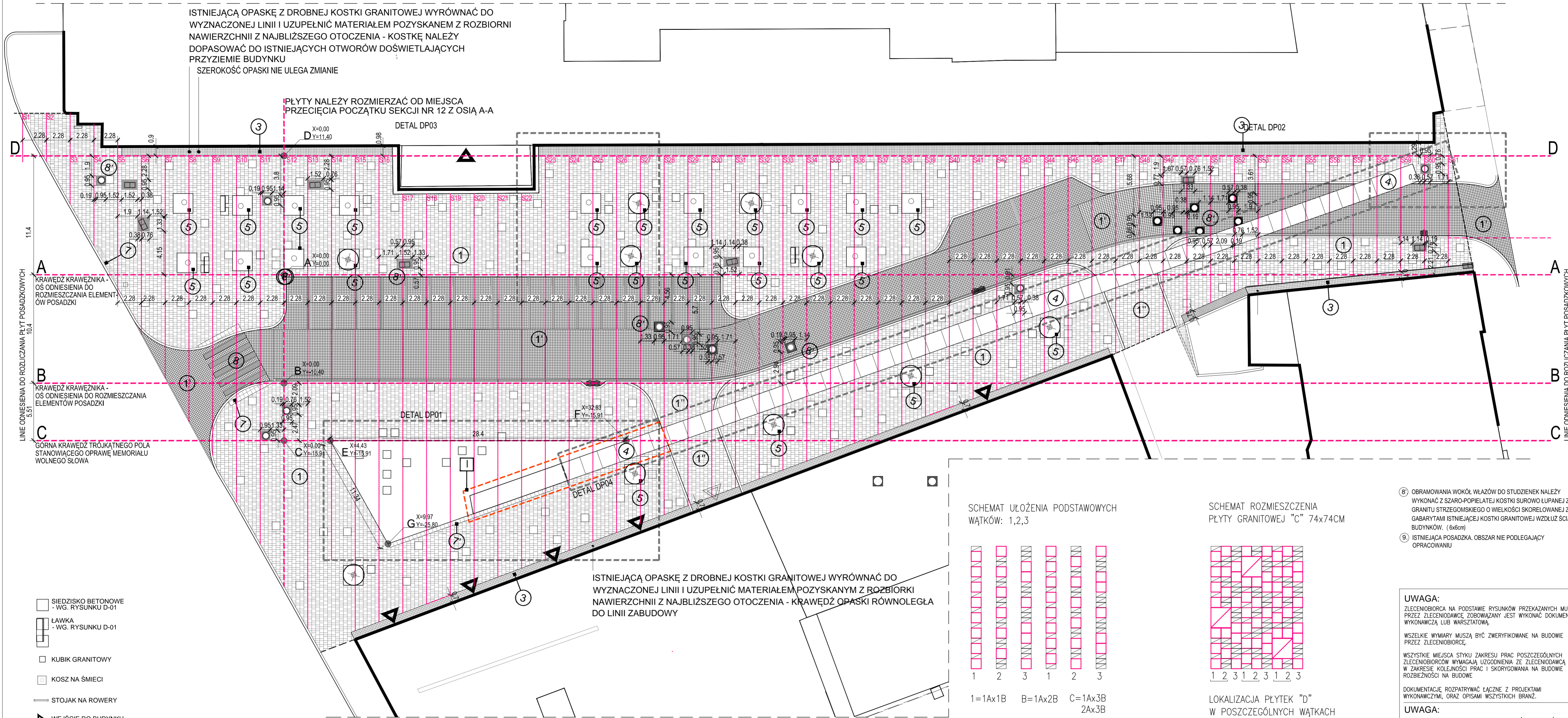
**TEMAT RYSUNKU:**  
DETALE POSADZKI

**FAZA:**  
PROJEKT BUDOWLANO-WYKONAWCZY

**PROJEKTANT:**  
MIKOŁAJ IWAŃCZUK  
MGR INZ. ARCH. KATARZYNA BRONISKA  
PROJ. MICHAŁ KEMPIŃSKI

**PODPIS:**

**NR PROJ. DATA SKALA NR RYS.**  
1/2013 12.2013 1:50, 1:100 DP01



LINE ODNIENIEŃ DO ROZLICZANIA PŁYT POSADZKOWYCH

A KRAWĘDZ KRAWIEZNIKA - OŚ ODNIENIEŃ DO ROZMIESZCZANIA ELEMENTÓW POSADZKI

B KRAWĘDZ KRAWIEZNIKA - OŚ ODNIENIEŃ DO ROZMIESZCZANIA ELEMENTÓW POSADZKI

C GÓRNY KRAWĘDZ TRÓJKĄTNEGO POLA STANOWIĄCEGO OPRAWĘ MEMORIAŁU WOLNEGO SŁOWA

LINE ODNIENIEŃ DO ROZLICZANIA PŁYT POSADZKOWYCH

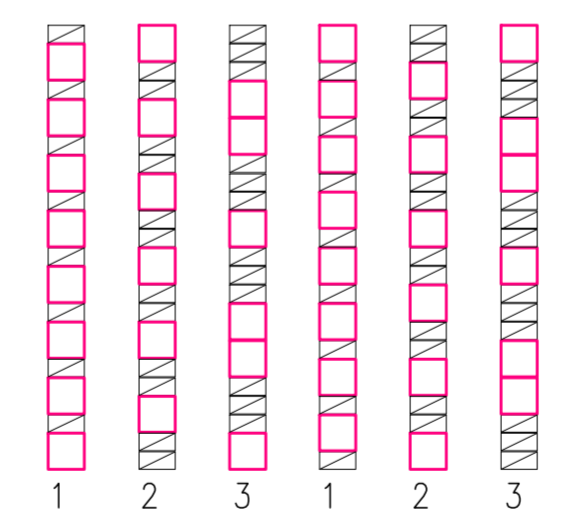
- SIEDZISKO BETONOWE - WG. RYSUNKU D-01
- ŁAWKA - WG. RYSUNKU D-01
- KUBIK GRANITOWY
- KOSZ NA ŚMIECI
- STOJAK NA ROWERY
- WEJŚCIE DO BUDYNKU
- WJAZD DO BUDYNKU
- OŚWIETLENIE ULICZNE
- OPRAWY ŚWIETELNE W POSADZCE
- SŁUPKI DROGOWE 100x100mm, h=80cm
- PACHOLKI Z LITEGO GRANITU 380x380mm, h=50cm
- NOWE NASADZENIA SPECYFIKACJA I OPIS GATUNKU WG. PROJ. BRANŻOWEGO ZIELENI
- OBSZAR OBJĘTY ODREBNYM WNIOSEM O ZGŁOSZENIE

	WYMIAR (CM)	UDZIAŁ PROCENTOWY	IŁOŚĆ (SZTUKI)	NOWE/ Z ODZYSKU
PLYTY CHODNIKOWE GRANITOWE, GR. 5CM PLYT CHODNIKOWE (POW.CAŁ. 2119,59m <sup>2</sup> )	18x37	42%	12657	nowe
	37x37	53%	7992	z odzysku
	74x74	5%	189	z odzysku
PLYTY NA PRZEJEZDZIE GRANITOWE, GR. 10CM (POW.CAŁ. 946,74m <sup>2</sup> )	18x37	42%	5985	nowe
	37x37	53%	3757	nowe

	WSPÓRZĘDNE DO PŁANSZY S01 WEDŁUG:	
	LOKALNEGO UKŁADU WSPÓRZĘDNYCH	GEODEZYJNEGO UKŁADU WSPÓRZĘDNYCH
A	X=0,00 Y=0,00	X=7501341,1200 Y=5768545,1390
B	X=0,00 Y=10,40	
C	X=0,00 Y=15,91	
D	X=0,00 Y=11,40	
E	X=4,43 Y=15,91	
F	X=32,83 Y=15,91	
G	X=9,97 Y=25,80	

IŁOŚĆ PŁYT OBLICZONA NA PODSTAWIE UDZIAŁU PROCENTOWEGO OBLICZENIA NIE ZAWIERAJĄ IŁOŚCI PŁYT DOCIĘTYCH/NIPEŁNYCH

SCHEMAT UŁOŻENIA PODSTAWOWYCH WĄTKÓW: 1,2,3

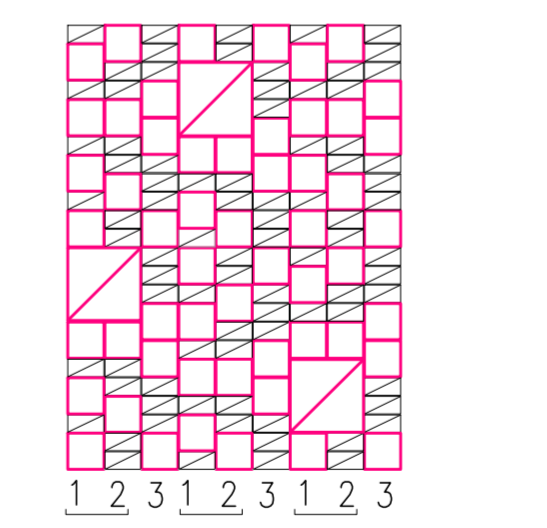


1=1Ax1B B=1Ax2B C=1Ax3B  
2Ax3B

- PLYTKA PODSTAWOWA "A" 37x37CM
- PLYTKA MAŁA "B" 18x37CM
- PLYTKA DUŻA "C" 74x74CM

WAGA!  
WĄTEK ROZPOCZYNAĆ NARZEMIENNIE, RAZ PODSTAWOWĄ RAZ MAŁĄ PŁYTĄ

SCHEMAT ROZMIESZCZENIA PŁYTY GRANITOWEJ "C" 74x74CM



LOKALIZACJA PŁYTEK "D" W POSZCZEGÓLNYCH WĄTKACH WG RYSUNKU KOMPOZYCJI POSADZKI

- 8) OBRAMOWANIA WOKÓŁ WŁAZÓW DO STUDZIENEK NALEŻY WYKONAĆ Z SZARO-POPIELATY KOSTKI SUROWO LUPANEJ Z GRANITU STRZEGOMSKIEGO O WIELKOŚCI SKORELOWANEJ Z GABARYTAMI ISTNIEJĄCEJ KOSTKI GRANITOWEJ WZDŁUŻ ŚCIAN BUDYNKÓW. (6x6cm)
- 9) ISTNIEJĄCA POSADZKA. OBSZAR NIE PODLEGAJĄCY OPACOWANIU

**UWAGA:**  
ZLECENIOBIÓRCA NA PODSTAWIE RYSUNKÓW PRZEKAZANYCH MU PRZEZ ZLECENIODAWCĘ ZOBOWIĄZANY JEST WYKONAĆ DOKUMENTACJĘ WYKONAWCZĄ LUB WARSZTATOWĄ.

WSZELKIE WYMIARY MUSZĄ BYĆ ZWERYFIKOWANE NA BUDOWIE PRZEZ ZLECENIOBIÓRCĘ.

WSZYSTKIE MIEJSCA STYKU ZAKRESU PRAC POSZCZEGÓLNYCH ZLECENIOBIÓRCÓW WYMAGAJĄ UZGODNIENIA ZE ZLECENIODAWCĄ W ZAKRESIE KOLEJNOŚCI PRAC I SKORYGOWANIA NA BUDOWIE ROZBIŹNOŚCI NA BUDOWIE

DOKUMENTACJĘ ROZPATRYWAĆ ŁĄCZNIE Z PROJEKTAMI WYKONAWCZYM I, ORAZ OPISAMI WSZYSTKICH BRANŻ.

**UWAGA:**  
WYKORZYSTUJĄC MATERIAŁ Z ODZYSKU, NALEŻY STOSOWAĆ TYLKO I WYŁĄCZNIE PŁITY KAMIEŃNE GRANITOWE BEZ WIDOCZNYCH USZKODZEŃ TAKICH JAK SPĘKANIA, POSZCZERBIONE KRAWĘDZIE, UBYTKI ET.C.  
NALEŻY DOŁOŻYĆ WSZELKIEJ STARANNOSCI W CELU MOŻLIWIE RÓWNOMIERNIEGO PRZEMIESZANIA PŁYT Z ODZYSKU Z PŁYTAMI NOWYMI. NALEŻY UKŁADAĆ PŁITY W TAKI SPOSOB ABY UZYSKAĆ NA CAŁYM OBSZARZE PŁACU EFEKT MELANŻU PŁYT STARYCH I NOWYCH. NALEŻY PRZEDSTAWIĆ GŁÓWNIEMU PROJEKTANTOWI WYBRANE DO ZASTOSOWANIA PŁITY Z ODZYSKU DO AKCEPTACJI.

**UWAGA:**  
SŁUPKI DROGOWE JUMAT MODEL MODERN 0414 LUB RÓWNOWAZNY MOCOWANE ZA POMOCĄ ZABETONOWYWANEGO TRZPIENIA STALOWEGO W FUNDAMENCIE 400x400x400mm Z BETONU B15.

WYJĄTEK STANOWIĄ SŁUPKI ZLOKALIZOWANE W OBRĘBIE "PASA CENZURY" SKOMPONOWANEGO Z PŁYT BETONOWYCH 1750x1750mm. SŁUPKI TE NALEŻY MOCOWAĆ ZA POMOCĄ ŚRUB DO BETONU M16 SKRĘCANYCH DO MARKI STALOWEJ 180x180mm

**POSADZKI:**

1) POSADZKA PŁACU - PŁYTY GRANITOWE PŁOMIENIOWANE GR. 5cm. KOLORYSTYKĘ ORAZ UŻYCIENIE PŁYT NALEŻY SKORELOWAĆ Z ISTNIEJĄCYM MATERIAŁEM Z PŁACU PŁSUDSKIEGO W KOLORZE SZARO-POPIELATYM. FUGI MAX. GR. 10mm NALEŻY WYKONAĆ Z ZAPRAWY ŻYWICZNEJ DO SPOINOWANIA KAMIEŃNA NATURALNEGO- NP. SPOINA KB F-my POLTRADE, O KOLORZE SZARO-POPIELATYM, LUB ZBLIŻONYM, NAJBLIŻSZYM KOLOROWI PŁYT GRANITOWYCH KOLORYSTYKĘ FUG NALEŻY PRZEDSTAWIĆ PROJEKTANTOWI DO AKCEPTACJI.

1) POSADZKA PŁACU W CZĘŚCI PASA JEZDNEGO - KOSTKA GRANITOWA SUROWO LUPANA GR. 10cm. W KOLORZE SZARO-POPIELATYM. FUGI MAX. GR. 10mm NALEŻY WYKONAĆ Z ZAPRAWY ŻYWICZNEJ DO SPOINOWANIA KAMIEŃNA NATURALNEGO- NP. SPOINA KB F-my POLTRADE, O KOLORZE SZARO-POPIELATYM, LUB ZBLIŻONYM, NAJBLIŻSZYM KOLOROWI PŁYT GRANITOWYCH KOLORYSTYKĘ FUG NALEŻY PRZEDSTAWIĆ PROJEKTANTOWI DO AKCEPTACJI.

1) POSADZKA PŁACU W CZĘŚCI PASA JEZDNEGO - PŁYTY GRANITOWE PŁOMIENIOWANE GR. 10cm. KOLORYSTYKĘ ORAZ UŻYCIENIE PŁYT NALEŻY SKORELOWAĆ Z ISTNIEJĄCYM MATERIAŁEM Z PŁACU PŁSUDSKIEGO W KOLORZE SZARO-POPIELATYM. FUGI MAX. GR. 10mm NALEŻY WYKONAĆ Z ZAPRAWY ŻYWICZNEJ DO SPOINOWANIA KAMIEŃNA NATURALNEGO- NP. SPOINA KB F-my POLTRADE, O KOLORZE SZARO-POPIELATYM, LUB ZBLIŻONYM, NAJBLIŻSZYM KOLOROWI PŁYT GRANITOWYCH KOLORYSTYKĘ FUG NALEŻY PRZEDSTAWIĆ PROJEKTANTOWI DO AKCEPTACJI.

2) WARSTWA MINERALNO-ŻYWICZNEJ NAWIERZCHNI WODOPRZEPUSZCZALNEJ NP. TERRAWAY. NAWIERZCHNIA WYKONANA NA BAZIE NATURALNEGO GRESU GRANITOWEGO O GR. FRAKCJI MIN. 8mm POŁĄCZONEGO DWUSKŁADNIKOWĄ MIESZANKĄ NA BAZIE ŻYWIĆ EPOKSYDOWYCH. WYTRZYMAŁOŚĆ NA ŚCISKANIE MIN. 15 MPa MAX. CAŁKOWITE UGIĘCIE NAWIERZCHNI 1,5mm

3) OPASKI WZDŁUŻ ŚCIAN BUDYNKÓW WYKONANE Z DROBNEJ KOSTKI GRANITOWEJ SUROWO-LUPANEJ. ISTNIEJĄCE OPASKI NALEŻY OCZYSZCZIĆ, A W RAZIE KONIECZNOŚCI MATERIAŁ NALEŻY DOSZUKOWAĆ Z ISTNIEJĄCEGO MATERIAŁU PODLEGAJĄCEGO ROZBIÓRCIE.

4) "PAS CENZURY" WYKONANY Z PŁYT BETONOWYCH 175x175cm GR. 15 cm, MIESZANKA ZEWN. - BETON KLASY C70 BARWIONY W MASIE NA CZARNO ZA POMOCĄ SPROSZKOWANEGO KRUSZYWA NAT. DO GŁĘBOKOŚCI 3 cm, MIESZANKA WEWN. - BETON KLASY C25/30 - WARSTWY ŁĄCZONE NA ZASADZIE MOKRE W MOKRE, DESKOWANIE WG. OSOBNIEGO RYSUNKU. FUGI 4mm WYPEŁNIONE PREPARATEM TYPU Sikaflex LUB RÓWNOWAZNYM

5) WYKONANIE MIS NA DRZEWA - WARSTWA KRUSZYWA OZDOBNEGO - GRYŚ GRANITOWY JASNO-SZARY GR. FRAKCJI 16-32mm, GR. WARSTWY 10cm

6) OBRZEŻE ZE STALI OCYNKOWANEJ MOCOWANE DO WIERZCHU KRAWIEZNIKA BETONOWEGO 20x30x100cm.

7) PAS DOTYKOWYCH ELEMENTÓW OSTRZEGAWCZYCH DLA NIEWIDOMYCH - PŁYTY KAMIEŃNE 40x40cm Z GRANITU STRZEGOMSKIEGO W KOLORZE SZARO-POPIELATYM ZAOPATRZONE W WYPUSTKI

8) OZNACZENIE PRZEJŚCIA DLA PIESZYCH W NORMATYWNYCH PARAMETRACH WYKONANE Z DROBNEJ KOSTKI GRANITOWEJ SUROWO-LUPANEJ.

**ARCHITEKT MIKOŁAJ IWAŃCZUK**  
ul. Parkowa 15/67 30-538 Kraków

ZADANIE:  
PROJEKT MODERNIZACJI UL. MYSIEJ NA ODCINKU OD UL. BRACKIEJ DO UL. NOWY ŚWIAT W DZIELNICY ŚRÓDMIEŚCIE M ST. WARSZAWY

ADRES:  
UL. MYSIA - SKWER WOLNEGO SŁOWA, WARSZAWA  
DZ. NR 111, 108/3, 126; OBR. 5-05-02 LP. 359

INWESTOR / ZAMAWIAJĄCY:  
ZARZĄD TERENÓW PUBLICZNYCH  
UL. PODWALE 23, 00-261 WARSZAWA

TEMAT RYSUNKU:  
KOMPOZYCJA POSADZKI

FAZA:  
PROJEKT BUDOWLANO-WYKONAWCZY

PROJEKTANT:  
MGR INŻ. ARCH. MIKOŁAJ IWAŃCZUK  
MGR INŻ. ARCH. KATARZYNA BRONSKA  
PROJ. MICHAŁ KEMPIŃSKI

NR PROJ. DATA SKALA NR RYS.  
1/2013 12.2013 1:200 S01