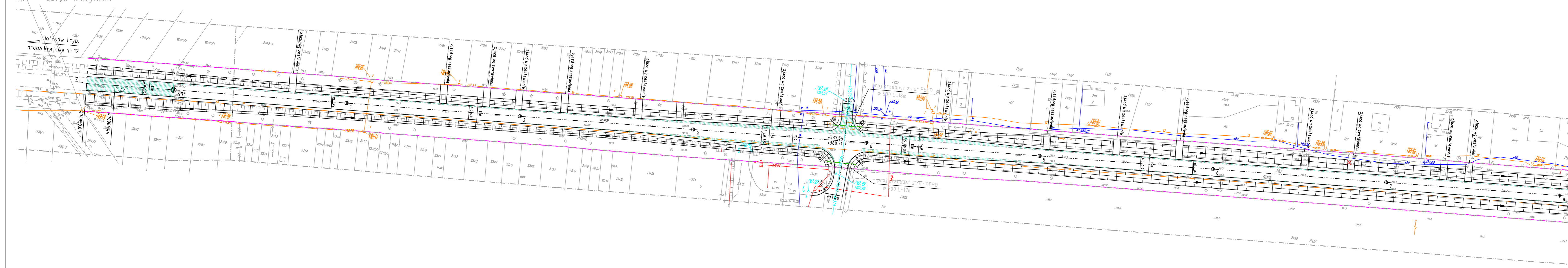
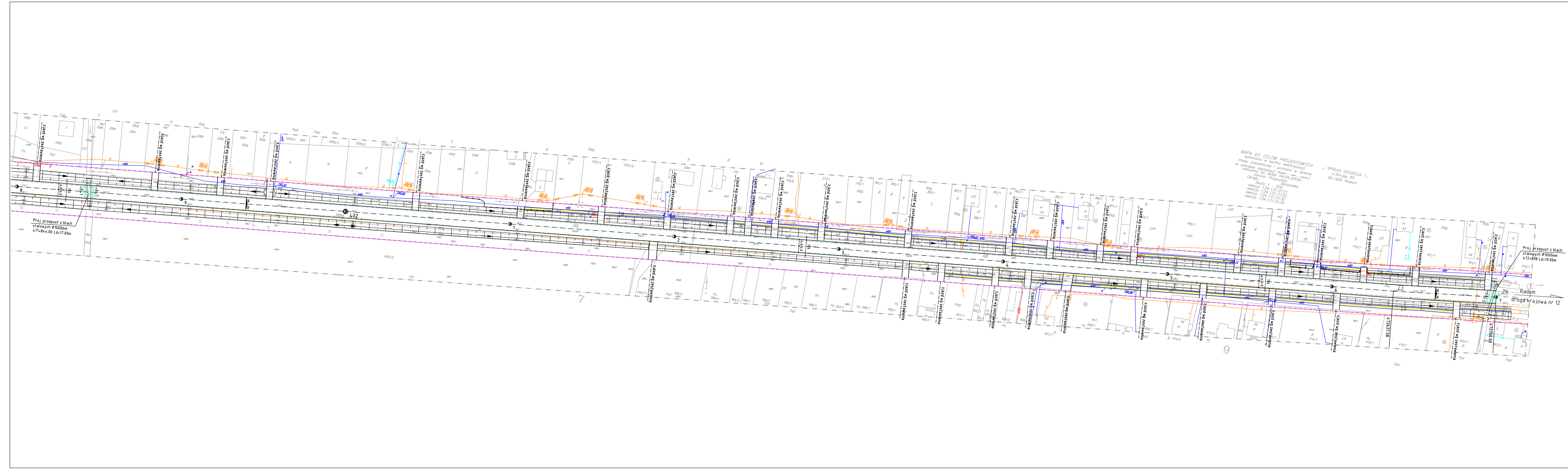


gmina Przysucha
 obręb Skrzyńsko
 Piotrków Tryb.
 droga krajowa nr 12






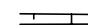









- LEGENDA:**
- - - - - projektowana oś drogi
 - projektowana krawędź jezdni
 - projektowana krawędź korony drogi
 - projektowane poszerzenie jezdni
 - projektowany rów drogowy
 - ← projektowany kierunek splywu wody w rowach
 - Z1/ — pkt główne osi drogi
 - ⊗ — drzewa przeznaczone do karczowania
 - granica robót na drogach bocznych
 - granica pasa drogowego

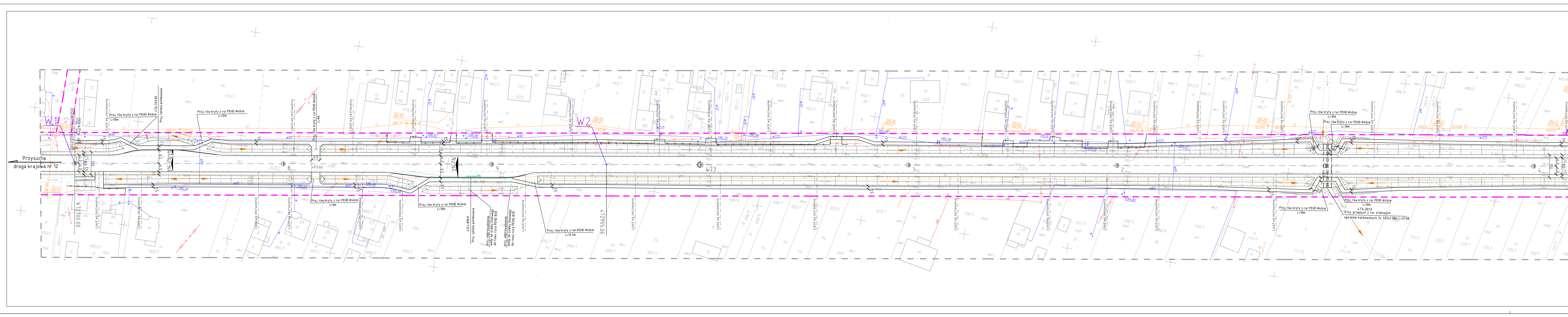
Zamawiający:		GENERALNA DYREKCJA DRÓG KRAJOWYCH I AUTOSTRAD ODDZIAŁ W WARSZAWIE ul. Mińska 25 03-308 Warszawa	
Jednostka projektowa:		Profil Sp. z o.o. 02-305 Warszawa, Aleje Jerozolimskie 144 tel. (+422) 823 63 88, 823 53 09, 823 63 67, fax 823 69 05 www.profilsp.com.pl poczta@profilsp.com.pl	
Stadium:	Zadanie	POPRAWA BEZPIECZENSTWA RUCHU DROGOWEGO DROGI KRAJOWEJ NR 12 od km 472+700 do km 479+600 w m. Zbożenna i Skrzyńsko	
P.B.W.	Obiekt budowlany	ANEKS dotyczący odcinka od km 470+950 do km 472+700	
Nr tomu:	14/02	Tytuł rysunku PLAN SYTUACYJNY od km 471+800 do km 472+700	
Branża	Drogowa	Kod CPV 45233000	
Stanowisko:	Imię i nazwisko	Nr upraw.	Podpis
Projektant	mgr inż. Grzegorz Nachyla	Budowlane do projektowania w specjalności drogowej bez ograniczeń MAZ/0278/POOD/04	
Opracował	mgr inż. Piotr Skrzyński		
Sprawdzający			
Nr arch.:	Data opracowania:	Skala:	Nr rys. - Arkusz
2005/001/26	01.2007	1:1000	1 - 1c/2
			Nr egz.:
			1



LEGENDA:


-  - projektowana oś drogi
-  - projektowana krawędź jezdni
-  - projektowana krawędź korony drogi
-  - projektowane poszerzenie jezdni
-  - projektowany chodnik
-  - projektowany rów drogowy
-  - projektowany kierunek spływu wody w rowach
-  - pkt główne osi drogi
-  - istniejące ogrodzenia do przestawienia
-  - drzewa przeznaczone do karczowania
-  - granica pasa drogowego

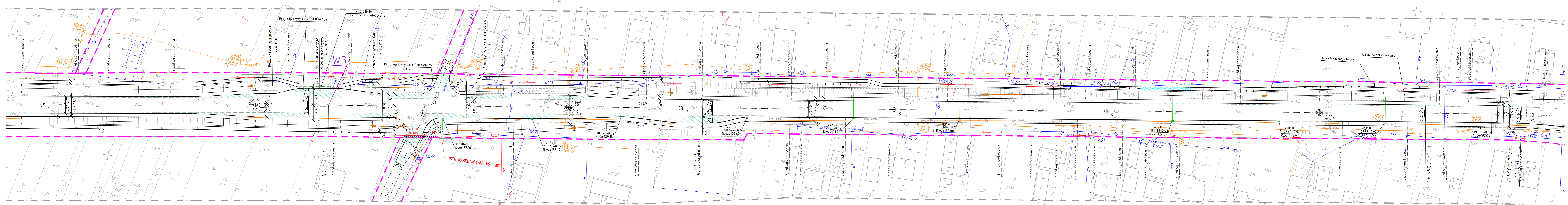
Zamawiający:	 GENERALNA DYREKCJA DRÓG KRAJOWYCH I AUTOSTRAD ODZIAŁ W WARSZAWIE ul. Mińska 25 03-308 Warszawa		
Jednostka projektowa:	 Profil Sp. z o.o. 02-305 Warszawa, Alja Jerozolimskie 144 tel. (+022) 823 63 88, 823 53 09, 823 63 67, fax 823 69 05 www.profilsp.com.pl poczt@profilsp.com.pl		
Stadium:	Zadanie POPRAWA BEZPIECZYSTWA RUCHU DROGOWEGO DROGI KRAJOWEJ NR 12		
Nr tomu:	14/02		
Branża:	Drogowa		
Kod CPV:	45233000		
Objekt budowlany:	ANEKS dotyczący odcinka od km 470+950 do km 472+700		
Tytuł rysunku:	PLAN SYTUACYJNY od km 471+800 do km 472+700		
Stanowisko:	Imię i nazwisko	Nr upraw.	Podpis
Projektant:	mgr inż. Grzegorz Nachyla	Budowlane do projektowania w specjalności drogowej bez ograniczeń MAZ/0278/P000/04	
Opracował:	mgr inż. Piotr Skrzyński		
Sprawdzający:			
Nr arch.:	Data opracowania:	Skala:	Nr rys. - Arkusz
2005/001/26	01.2007	1:1000	1 - 1b/2
			Nr egz.: 1





LEGENDA:

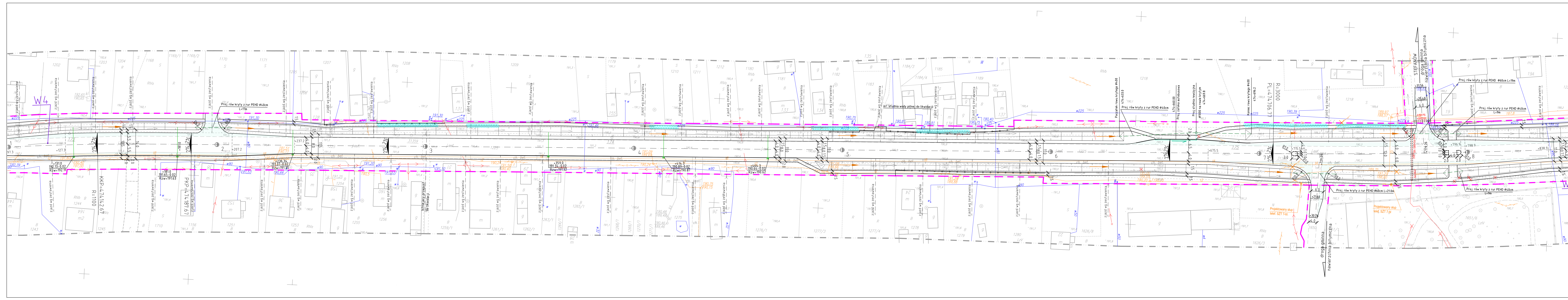
- granica pasa drogowego, granica własności
- projektowana os drogi
- projektowana krawężnik jezdni
- projektowany krawężnik betonowy
- projektowana krawężnik korony drogi
- projektowane poszerzenie nawierzchni bitumicznej
- projektowany chodnik
- projektowany rów drogowy
- kierunek spływu wody w rowach
- projektowane przepusty z rur PEHD i rowy kryte
- projektowany krawężnik betonowy ze ścielką linowym
- pikietaż punktów charakterystycznych
- istniejące ogrodzenia do przestawienia
- drzewa przeznaczone do karczowania

Zamawiający:		GENERALNA DYREKCJA DRÓG KRAJOWYCH I AUTOSTRAD ODDZIAŁ W WARSZAWIE ul. Mińska 25 03-808 Warszawa	
Jednostka projektowa:		 Profip Sp. z o.o. 02-305 Warszawa, Alja Jerozolimskie 144 tel. (+482) 823 63 88, 823 53 09, 823 63 87, fax 823 69 05 www.profip.com.pl poczta@profip.com.pl	
Stadium:		Zadanie: POPRAWA BEZPIECZEŃSTWA RUCHU DROGOWEGO DROGI KRAJOWEJ NR 12 od km 472+700 do km 479+600 w m. Zbożenna i Skrzyżno	
P.B.W.:		01/01	
Nr tomu:		01/01	
Kod CPV:		45233000	
Tytuł rysunku:		PLAN SITUACYJNY – PLANZA ZBORCZA	
Branża:		Imię i nazwisko: _____ Nr upraw.: _____ Podpis: _____	
Główny projektant:		mgr inż. Marłusz Śluda	
Dragowa:		mgr inż. Krzysztof Malek	
Nr arch.:		Data opracowania: Skala: 1:500	
2005/001/26:		12.2005	
Nr rys.:		2 - 1/10	
Nr egz.:		1	



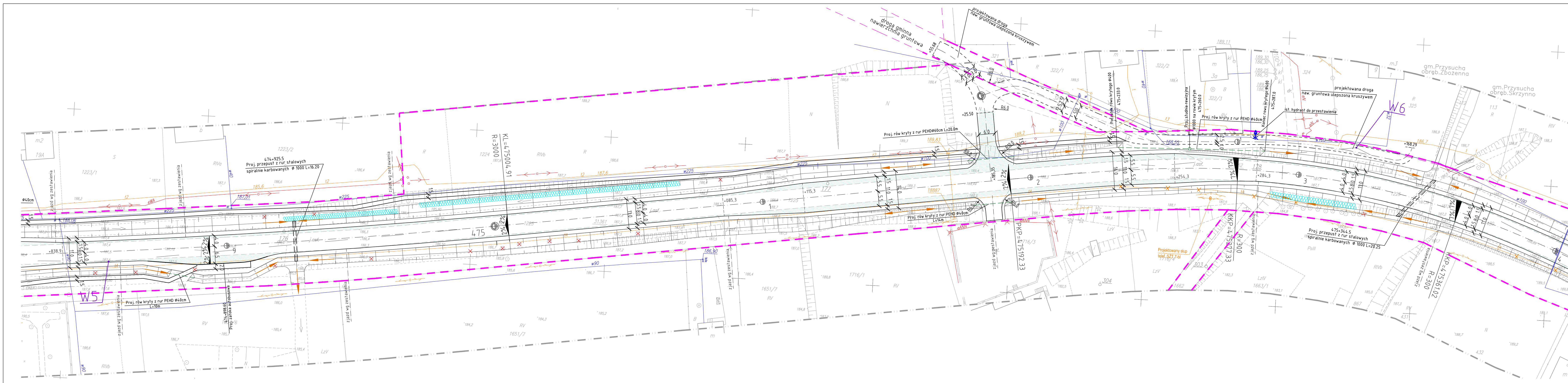
- LEGENDA:**
- granica pasa drogowego, granica własności
 - projektowana os drogi
 - projektowana krawężnik jezdnii
 - projektowany krawężnik betonowy
 - projektowana krawężnik korony drogi
 - projektowane poszerzenie nawierzchni białoczerwonej
 - projektowany chodnik
 - projektowany rów drogowy
 - kierunek spływu wody w rowach
 - proj. kratki ściekowe z przykawkami
 - projektowane przepusty z rur PEHD i rowy kryte
 - pikietaż punktów charakterystycznych krawężni jezdnii
 - granice robót na drogach bocznych
 - istniejące ogrodzenia do przestawienia
 - zakrzewienie do karczowania

Zamawiający:  GENERALNA DIREKCJA DRÓG KRAJOWYCH I AUTOSTRAD 00001A w WARSZAWIE ul. Mińska 25 03-808 Warszawa	
Jednostka projektowa:  Profil Sp. z o.o. 02-305 Warszawa, Alja Jerozolimskie 144 tel. (422) 823 63 88, 823 53 09, 823 63 87, fax 823 80 05 www.profilsp.com.pl poczt@profilsp.com.pl	
Stadium: P.R.W.	Zadanie: POPRAWA BEZPIECZEŃSTWA RUCHU DROGOWEGO DROGI KRAJOWEJ NR 12 od km 472+700 do km 479+600 w m. Zboczna I Skrzywno
Nr tomu: 01/01	Objekt budowlany: Odcinek drogi krajowej nr 12 od km 472+700 do km 479+600
Kod CPV: 45233000	Tytuł rysunku: PLAN SITUACYJNY - PLANSA ZBORCZA
Brzoza:	Imię i nazwisko: Nr upraw.:
Główny projektant: mgr inż. Mariusz Słudo	Konstruacyjno-inżynierskie w zakresie dróg i nawierzchni lotniskowych G-III-7342/42/94
Drogowa: mgr inż. Krzysztof Małek	Budowlana do projektowania w specjalności drogowej MAZ/0193/POOD/04
Energetyczna: Zbigniew Śliewk	sieci i instalacje elektryczne GP-III-7342/52/93
Nr arch.: 2005/001/26	Data opracowania: Skala: 1:500
	Nr rys.: Arkusz
	2 - 2/10
	Nr egz.: 1




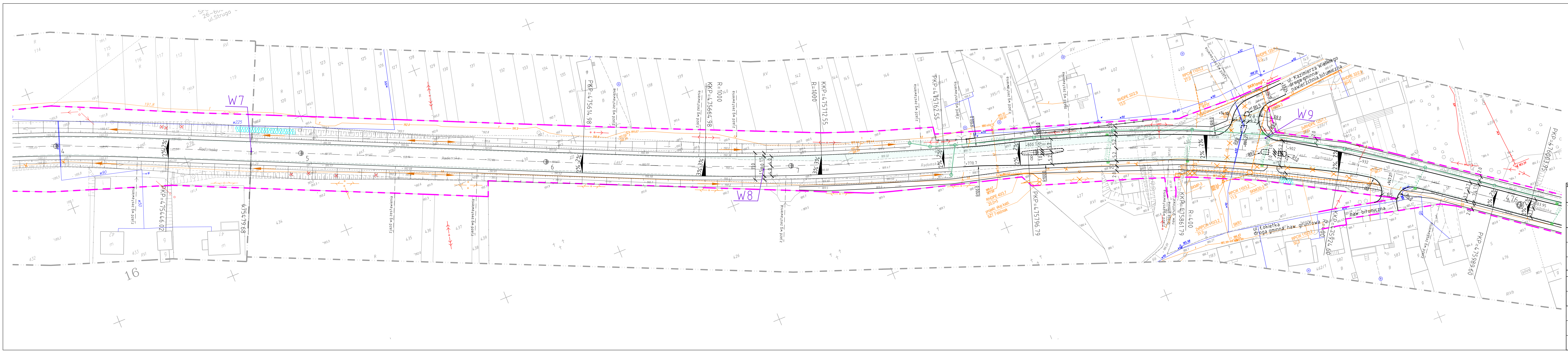
- LEGENDA:**
- granica pasa drogowego, granica własności
 - projektowana oś drogi
 - projektowana krawężnik jezdni
 - projektowany krawężnik betonowy
 - projektowany krawężnik betonowy-trapezowy
 - projektowana wyspa brukowana
 - projektowana krawężnik korony drogi
 - projektowane poszerzenie nawierzchni bitumicznej
 - projektowany chodnik
 - projektowany rów drogowy
 - kierunek spływu wody w rowach
 - projektowane przepusty z rur PEHD i rowy kryte
 - projektowany krawężnik betonowy ze ściekiem liniowym
 - proj. punkt ściekowy z przykondkiem
 - pikietaż punktów charakterystycznych krawędzi jezdni
 - granica robót na drogach bocznych
 - istniejące ogrodzenia do przestawienia
 - drzewa przeznaczone do karbowania
 - zakreślenie do karbowania

Zamawiający: 2 GENERALNA DYREKCJA DRÓG KRAJOWYCH I AUTOSTRAD ODDZIAŁ W WARSZAWIE ul. Mińska 25 03-608 Warszawa	
Jednostka projektowa: Profila Profila Sp. z o.o. 02-305 Warszawa, Alja Jeruzalmiska 144 tel. (+4022) 823 63 88, 823 53 09, 823 63 67, fax 823 69 05 www.profila.com.pl poczta@profilap.com.pl	
Stadium: P.B.W. 01/01	Zadanie POPRAWA BEZPIECZEŃSTWA RUCHU DROGOWEGO DROGI KRAJOWEJ NR 12 od km 472+700 do km 473+600 w m. Zbożenna i Skrzywno
Nr form: Kod CPV 45233000	Objekt budowlany Odcinek drogi krajowej nr 12 od km 472+700 do km 473+600 Tytuł rysunku PLAN SITUACYJNY – PLANISJA ZBIORCZA
Branża: Główny projektant Drogowa	Imię i nazwisko mgr inż. Mariusz Słudo mgr inż. Krzysztof Małek
Energetyczna	Nr upraw. Konstrakcyjne-Inżynierne w zakresie dróg i nawierzchni bitumicznych G-VII-7342/42/94 Budowlana do projektowania w specjalności drogowej MAZ/0193/POOD/04
Telefoniczna	Podpis mgr inż. Mariusz Słudo mgr inż. Krzysztof Małek
Nr arch.: 2005/001/26	Data opracowania: Skala: 12.2005 1:500
	Nr rys. - Arkusz 2 - 3/10
	Nr egz.: 1



- LEGENDA:**
- granica pasa drogowego, granica własności
 - projektowana oś drogi
 - projektowana krawędź jezdni
 - projektowany krawężnik betonowy
 - projektowana krawędź korony drogi
 - projektowane poszerzenie nawierzchni bitumicznej
 - projektowany chodnik
 - projektowany rów drogowy
 - kierunek spływu wody w rowach
 - projektowane przepusty z rur PEHD i rowy kryte
 - pikietaż punktów charakterystycznych krawędzi jezdni
 - granica robót na drogach bocznych
 - istniejące ogrodzenia do przestawienia
 - drzewa przeznaczone do karbowania
 - zakrzewienie do karbowania
 - projektowane zabezpieczenie wodociągu

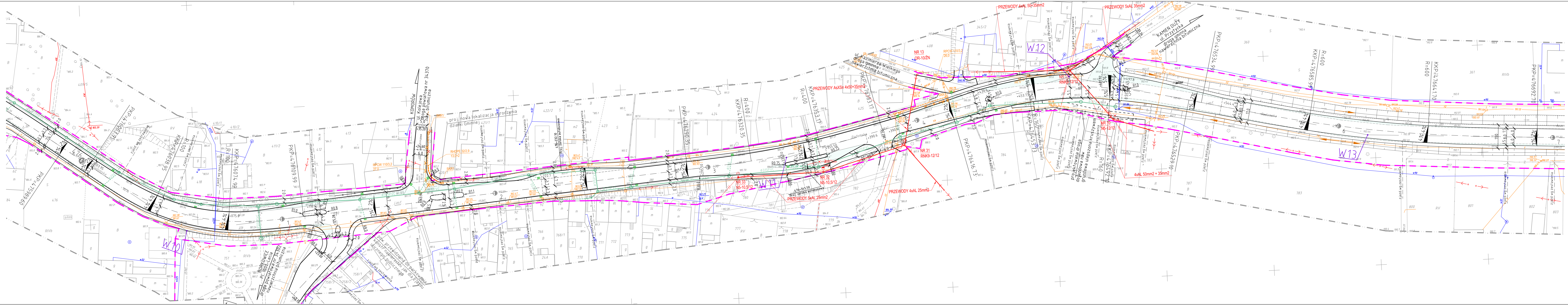
Zamawiający:	GENERALNA DYREKCJA DRÓG KRAJOWYCH I AUTOSTRAD ODZIAŁ W WARSZAWIE ul. Mińska 25 03-808 Warszawa		
Jednostka projektowa:	 Profil Sp. z o.o. 02-305 Warszawa, Al. Jerozolimskie 144 tel. (+422) 823 63 88, 823 53 09, 823 63 67, fax 823 63 69 05 www.profilsp.com.pl poczta@profilsp.com.pl		
Stadium:	Zadanie	POPRAWA BEZPIECZEŃSTWA RUCHU DROGOWEGO DROGI KRAJOWEJ NR 12 od km 472+700 do km 479+600 w m. Zbożenna i Skrzynno	
Nr tomu:	01/01	Objekt budowlany	Odcinek drogi krajowej nr 12 od km 472+700 do km 479+600
Kod CPV	45233000	Tytuł rysunku	PLAN SITUACYJNY – PLANŠA ZBORCZA
Branża:	Imię i nazwisko	Nr upraw.	Podpis
Główny projektant	mgr inż. Mariusz Siuda	Konstrukcyjno-inżynierska w zakresie dróg i nawierzchni bitumicznych G-VIII-7342/42/94	
Drogowa	mgr inż. Krzysztof Małek	Budowlane do projektowania w specjalności drogowej MAZ/0193/POOD/04	
Teletechniczna	mgr inż. Andrzej Szymański	Budowlane do projektowania w specjalności telekom. 0738/97/U	
Sanitarna	mgr inż. Alina Gmyrak	119/88 , 85/94	
Woda	INSTAL KLIMA		
Nr arch.:	Data opracowania:	Skala:	Nr rys. - Arkusz
2005/001/26	12.2005	1:500	2 - 4/10
			Nr egz.:
			1





LEGENDA:

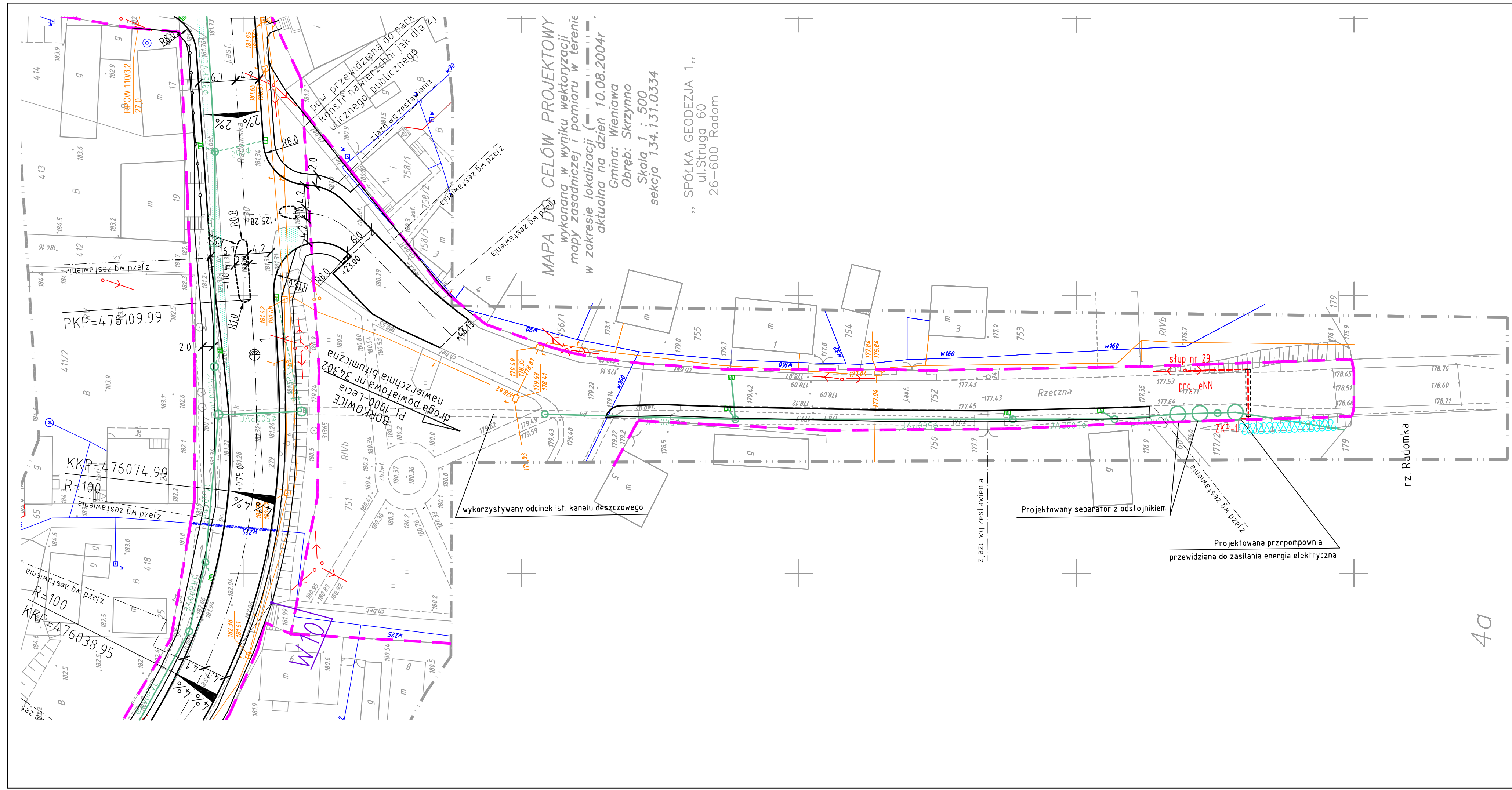
- granica pasa drogowego, granica własności
- projektowana osi drogi
- projektowana krawędź jezdni
- projektowany krawężnik betonowy
- projektowana krawędź korony drogi
- projektowany krawężnik betonowy-trapezowy
- projektowana wyspa brukowana
- projektowane poszerzenie nawierzchni bitumicznej
- projektowany chodnik
- projektowany rów drogowy
- kierunek spływu wody w rowach
- pikietaż punktów charakterystycznych krawędzi jezdni
- granica robót na drogach bocznych
- projektowany kabel telefoniczny
- projekt kanał deszczowy z kratkami ściekowe i przykanalikami
- istniejące ogrodzenia do przestawienia
- drzewa przeznaczone do karczowania
- zakrzewienie do karczowania
- projektowane zabezpieczenie wodociągu

Zamawiający:		GENERALNA DIREKCJA DRÓG KRAJOWYCH I AUTOSTRAD ODDZIAŁ W WARSZAWIE ul. Mińska 25 03-808 Warszawa	
Jednostka projektowa:		Profil Sp. z o.o. 02-305 Warszawa, Al. Jerozolimskie 144 Tel. (+22) 823 83 88, 823 53 09, 823 63 67, fax 823 63 05 www.profilsp.com.pl poczta@profilsp.com.pl	
Stadium:		Zadanie POPRAWA BEZPIECZEŃSTWA RUCHU DROGOWEGO DROGI KRAJOWEJ NR 12 od km 472+700 do km 479+600 w m. Zboczna i Skrzynno	
Nr tomu:		01/01 Opis drogi krajowej nr 12 od km 472+700 do km 479+600	
Kod CPV:		45233000 Tytuł rysunku PLAN SITUACYJNY – PLANZA ZBIORCZA	
Branża:	Imię i nazwisko	Nr upraw.	Podpis
Główny projektant	mgr inż. Mariusz Śluda	Konstrukcyjno-inżynierskie w zakresie dróg i nawierzchni lotniskowych G-VIII-7342/42/94	
Drogowa	mgr inż. Krzysztof Malek	Budowlane do projektowania w specjalności drogowej MAZ/0193/POOD/04	
Telefoniczna	mgr inż. Andrzej Szymański	Budowlane do projektowania w specjalności telekom. 0738/97/U	
Sanitarna	mgr inż. Alina Gmyrek	119/88 , 85/94	
Nr arch.:	Data opracowania:	Skala:	Nr rys. - Arkusz
2005/001/26	12.2005	1:500	2 - 5/10
			Nr egz.: 1



- LEGENDA:**
- granica pasa drogowego, granica własności
 - projektowana od drogi
 - projektowana krawędź jezdni
 - projektowany krawężnik betonowy
 - projektowany krawężnik betonowy-trapezowy
 - projektowana wyspa brukowana
 - projektowana krawędź korony drogi
 - projektowane poszerzenie nawierzchni bitumicznej
 - projektowany chodnik
 - projektowany rów drogowy
 - kierunek spływu wody w rowach
 - pikietaż punktów charakterystycznych krawędzi jezdni
 - granica robót na drogach bocznych
 - projektowany kabel telefoniczny
 - proj.kanal deszczowy z kratkami składowymi i przykanalikami
 - istniejące ogrodzenia do prześwietlenia
 - projektowane zabezpieczenie wodociągowe

Zamawiający:		 GENERALNA DYREKCJA DRÓG KRAJOWYCH I AUTOSTRAD COŚCZAL W WARSZAWIE ul. Mińska 25 03-808 Warszawa	
Jednostka projektowa:		 Profil Sp. z o.o. 02-305 Warszawa, Alje Jerozolimskie 144 tel. (422) 823 83 88, 823 53 09, 823 63 67, fax 823 69 05 www.profilap.com.pl poczta@profilap.com.pl	
Stadium:	Zadanie	POPRAWA BEZPIECZEŃSTWA RUCHU DROGOWEGO DROGI KRAJOWEJ NR 12 od km 472+700 do km 479+600 w m. Zbożenna I Skrzyżno	
Nr tomu:	Objekt budowlany	01/01 Odcinek drogi krajowej nr 12 od km 472+700 do km 479+600	
Kod CPV	Tytuł rysunku	45233000 PLAN SITUACYJNY – PLANISZA ZBÓRCZA	
Bronza:	Imię i nazwisko	Nr upraw.	Podpis
Główny projektant	mgr inż. Mariusz Śluda	Konstruacja-liczytelnie w zakresie dróg i nawierzchni lotniskowych G-III-7342/42/94	
Drogowa	mgr inż. Krzysztof Małek	Budowlane do projektowania w specjalności drogowej MAZ/0193/POOD/04	
Energetyczna	Zbigniew Siwek	sieci i instalacje elektryczne GP-III-7342/52/93	
Teletechniczna	mgr inż. Andrzej Szymański	Budowlane do projektowania w specjalności telekom. 0738/97/U	
Sanitarna	mgr inż. Alina Gmyrek	119/88 , 85/94	
Nr arch.:	Data opracowania:	Skala:	Nr rys. - Arkusz
2005/001/26	12.2005	1:500	2 - 6/10
			Nr egz.: 1



MAPA DROGOWA CELÓW PROJEKTOWYCH
 wykonana w wyniku wektoryzacji
 mapy zasadniczej i pomiaru w terenie
 w zakresie lokalizacji ()
 aktualna na dzień 10.08.2004r
 Gmina: Wieniawa
 Obręb: Skrzzynno
 Skala 1 : 500
 sekcja 134.137.0334

„ SPÓŁKA GEODEZJA 1 „
 ul. Struga 60
 26-600 Radom

LEGENDA:

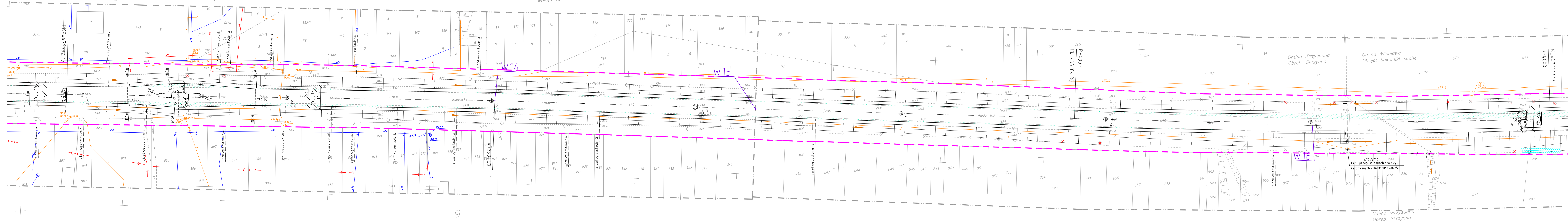
- granica pasa drogowego, granica własności
- projektowana os drogi
- projektowany krawężnik betonowy
- projektowany krawężnik betonowy-trapezowy
- projektowana wyspa brukowana
- projektowana krawędź korony drogi
- projektowane poszerzenie nawierzchni bitumicznej
- projektowany chodnik
- granica robót na drogach bocznych
- projektowany kabel telefoniczny
- proj.kanal deszczowy z kratkami ściekowe i przykanalikami
- istniejące ogrodzenia do przestawienia
- zakrzewienie do karczowania
- projektowane zabezpieczenie wodociągu

Zamawiający:		GENERALNA DYREKCJA DRÓG KRAJOWYCH I AUTOSTRAD ODDZIAŁ W WARSZAWIE ul. Mińska 25 03-808 Warszawa	
Jednostka projektowa:		Profil Sp. z o.o. 02-305 Warszawa, Aleje Jerozolimskie 144 tel. (+022) 823 63 88, 823 53 08, 823 63 67, fax 823 69 05 www.profilsp.com.pl poczta@profilsp.com.pl	
Stadium:	P.B.W.	Zadanie POPRAWA BEZPIECZEŃSTWA RUCHU DROGOWEGO DROGI KRAJOWEJ NR 12 od km 472+700 do km 479+600 w m. Zbozenna i Skrzzynno	
Nr tomu:	01/01	Obiekt budowlany Odcinek drogi krajowej nr 12 od km 472+700 do km 479+600	
Kod CPV	45233000	Tytuł rysunku PLAN SYTUACYJNY - PLANSZA ZBIORCZA	
Branża:	Imię i nazwisko	Nr upraw.	Podpis
Główny projektant	mgr inż. Mariusz Siuda	Konstrukcyjno-inżynierskie w zakresie dróg i nawierzchni lotniskowych G-VIII-7342/42/94	
Drogowa	mgr inż. Krzysztof Malek	Budowlane do projektowania w specjalności drogowej MAZ/0193/POOD/04	
Energetyczna	PROJEKTzS Zbigniew Siwek	sieci i instalacje elektryczne GP-III-7342/52/93	
Teletechniczna	mgr inż. Andrzej Szymański FUP PROMED	Budowlane do projektowania w specjalności telekom. 0738/97/U	
Sanitarna	mgr inż. Alina Gmyrek INSTAL KLIMA	119/88 , 85/94	
Nr arch.:	Data opracowania:	Skala:	Nr rys. - Arkusz
2005/001/26	12.2005	1:500	2 - 6a/10
			Nr egz.: 1

4a

MAPA DO CELÓW PROJEKTOWYCH
 wykonana w wyniku wektoryzacji
 mapy zasadniczej i pomiaru w terenie
 w zakresie lokalizacji (---) ---
 aktualna na dzień 10.08.2004r
 Gmina: Wieniawa
 Obręb: Skrzywno
 Skala 1 : 500
 sekcja 134.131.0344

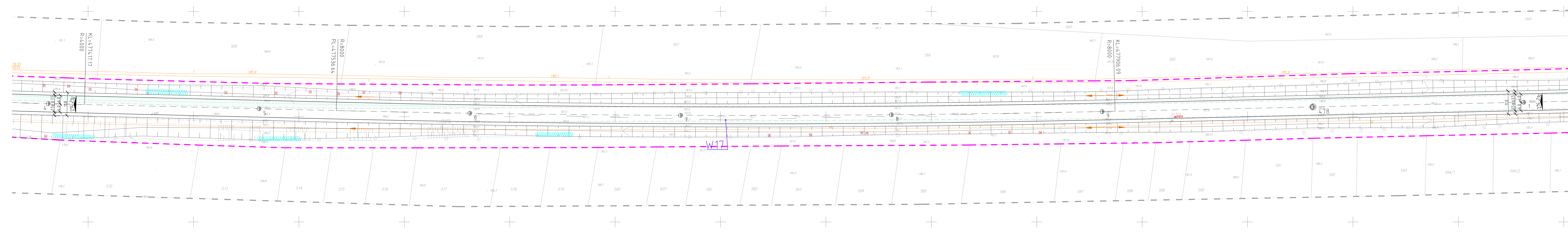
SPÓŁKA GEODEZJA 1.,
 ul. Struga 60
 26-600 Radom





LEGENDA:

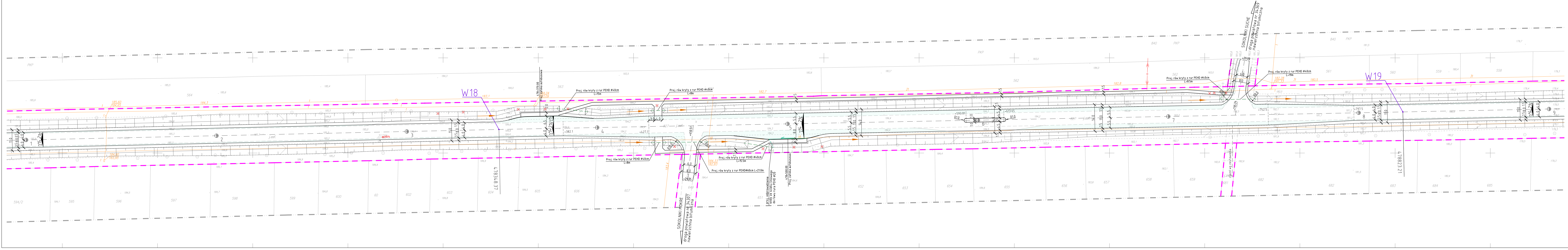
- granica pasa drogowego, granica własności
- projektowana osłoda
- projektowana krawężnik jezdnia
- projektowany krawężnik betonowy
- projektowana krawężnik korony drogi
- projektowany krawężnik betonowy-trapezowy
- projektowana wyspa brukowana
- projektowane poszerzenie nawierzchni bitumicznej
- projektowany rów drogowy
- kierunek spływu wody w rowach
- pikietaż punktów charakterystycznych krawężnika jezdni
- drzewa przeznaczone do karbowania
- zakrzewienie do karbowania

Zamawiający:	GENERALNA DYREKCJA DRÓG KRAJOWYCH I AUTOSTRAD ODZIAŁ W WARSZAWIE ul. Mińska 25 03-808 Warszawa		
Jednostka projektowa:	Profil Sp. z o.o. 02-305 Warszawa, Alja Jerozolimská 144 tel. (+122) 823 63 88, 823 53 09, 823 63 67, fax 823 69 05 www.profilsp.com.pl pocztka@profilsp.com.pl		
Stadium:	Zadanie POPRAWA BEZPIECZYSTWA RUCHU DROGOWEGO		
P.B.W.	od km 472+700 do km 479+600 w m. Zbożenna I Skrzywno		
Nr tomu:	01/01		
Kod CPV	45233000		
Objekt budowlany	Odcinek drogi krajowej nr 12 od km 472+700 do km 479+600		
Tytuł rysunku	PLAN SYTUACYJNY - PLANSA ZBORCZA		
Brano:	Imię i nazwisko	Nr upraw.	Podpis
Główny projektant	mgr inż. Marusz Słudo	Konstrukcyjno-techniczny w zakresie dróg i nawierzchni lotniskowych C-WII-7247/42/54	
Drogowa	mgr inż. Krzysztof Malek	Budowlane do projektowania w specjalności drogowej MAZ/0193/POD/04	
Nr arch.:	Data opracowania:	Skala:	Nr rys. - Arkusz
2005/001/26	12.2005	1:500	2 - 7/10
			Nr egz.: 1



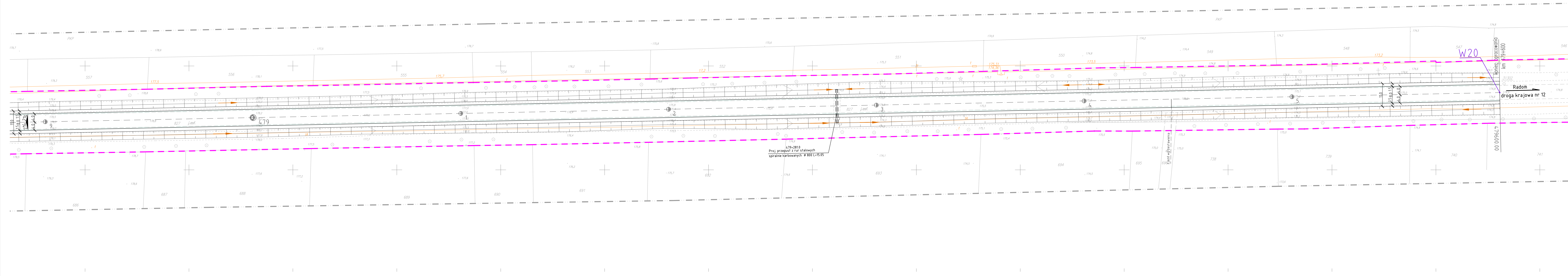
- LEGENDA:**
- granica pasa drogowego, granica własności
 - projektowana os. drogi
 - projektowana krawędź jezdni
 - projektowana krawędź korony drogi
 - projektowane poszerzenie nawierzchni bitumicznej
 - projektowany rów drogowy
 - kierunek spływu wody w rowach
 - drzewa przeznaczone do karzawienia
 - zakrzewienie do karzawienia

Zamawiający:		 GENERALNA DYREKCJA DRÓG KRAJOWYCH I AUTOSTRAD ODDZIAŁ W WARSZAWIE ul. Mielna 25 03-808 Warszawa	
Jednostka projektowa:		 Profil Sp. z o.o. 02-305 Warszawa, Alje Jerozolimskie 144 tel. (+422) 823 63 88, 823 53 09, 823 63 67, fax 823 69 05 www.profilsp.com.pl poczta@profilsp.com.pl	
Stadium:	Zadanie POPRAWA BEZPIECZEŃSTWA RUCHU DROGOWEGO		
P.B.W.	od km 472+700 do km 479+600 w m. Zbozenna i Skrzywno		
Nr tomu:	01/01		
Kod CPV	45233000		
Tytuł rysunku		PLAN SITUACYJNY – PLAN SZTA ZBORCZA	
Branża:	Imię i nazwisko	Nr upraw.	Podpis
Główny projektant	mgr inż. Mariusz Słudo	Konstrukcyjno-techniczny w zakresie dróg i nawierzchni lotniskowych C-WII-7247/42/54	
Drogowa	mgr inż. Krzysztof Małek	Budowlane do projektowania w specjalności drogowej MAZ/0193/POOD/04	
Nr arch.:	Data opracowania:	Skala:	Nr rys. - Arkusz
2005/001/26	12.2005	1:500	2 - 8/10
			Nr egz.: 1



- LEGENDA:**
- granica pasa drogowego, granica własności
 - projektowana oś drogi
 - projektowana krawędź jezdni
 - projektowany krawężnik betonowy
 - projektowana krawędź korony drogi
 - projektowany krawężnik betonowy-trapezowy
 - projektowana wyspa brukowana
 - projektowane poszerzenie nawierzchni bitumicznej
 - projektowany chodnik
 - projektowany rów drogowy
 - kierunek spływu wody w rowach
 - projektowane przepusty z rur PEHD i rowy kryte
 - projektowany krawężnik betonowy ze ścieżkami linowym
 - pikietaż punktów charakterystycznych krawędzi jezdni
 - granica robót na drogach bocznych
 - drzewa przeznaczone do karczowania

Zamawiający:		GENERALNA DYREKCJA DRÓG KRAJOWYCH I AUTOSTRAD ODDZIAŁ W WARSZAWIE ul. Mleka 15 03-808 Warszawa	
Jednostka projektowa:		Profil Sp. z o.o. 02-005 Warszawa, Alje Jerozolimskie 144 tel. (+422) 823 63 68, 823 53 09, 823 63 67, fax 823 66 05 www.profilsp.com.pl poczta@profilsp.com.pl	
Stadium:		Zadanie: POPRAWA BEZPIECZEŃSTWA RUCHU DROGOWEGO DROGI KRAJOWEJ NR 12 od km 472+700 do km 479+600 w m. Zbożenna i Skrzywno	
Nr tomu:		01/01 Odcinek drogi krajowej nr 12 od km 472+700 do km 479+600	
Kod CPV		45233000 Tytuł rysunku: PLAN SITUACYJNY – PLANIARZ I ZBORCZA	
Branża:		Inżynieria	
Imię i nazwisko:		mgr inż. Marusz Siuda	
Podpis:		mgr inż. Krzysztof Molek	
Opis:		Konstrukcyjno-inżynierska w zakresie dróg i nawierzchni technicznych C-VIII-7342/42/34	
Branża:		Budowlane do projektowania w specjalności drogowej	
Nr arch.:		2005/001/26	
Data opracowania:		12.2005	
Skala:		1:500	
Nr rys. - Arkusz:		2 - 9/10	
Nr egz.:		1	



Proj. przepust z rur stalowych
spiralnie karbowanych $\varnothing 800 L=15.05$

W20

Radom
droga krajowa nr 12

LEGENDA:

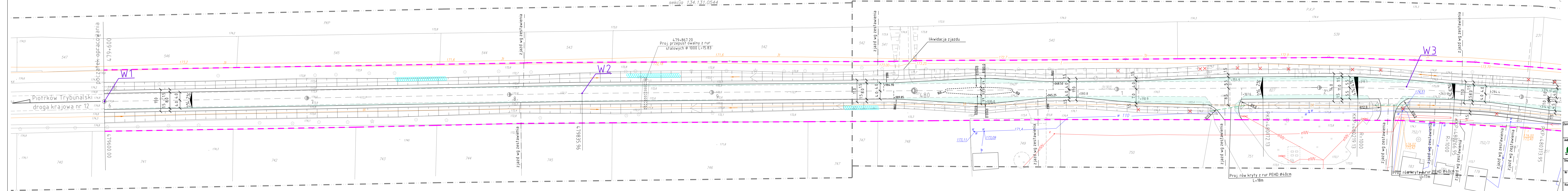
- granica pasa drogowego, granica własności
- projektowana osi drogi
- projektowana krawędź jezdni
- projektowana krawędź korony drogi
- projektowane poszerzenie nawierzchni bitumicznej
- projektowany rów drogowy
- kierunek spływu wody w rowach

Zamawiający:	GENERALNA DYREKCJA DRÓG KRAJOWYCH I AUTOSTRAD 00004, w WARSZAWIE ul. Mińska 25 03-808 Warszawa		
Jednostka projektowa:	Profil Sp. z o.o. 02-505 Warszawa, Alja Jerozolimskie 144 tel. (+022) 823 63 86, 823 53 09, 823 63 67, fax 823 69 05 www.profilsp.com.pl poczta@profilsp.com.pl		
Stadium:	Zadanie	POPRAWA BEZPIECZEŃSTWA RUCHU DROGOWEGO DROGI KRAJOWEJ NR 12 od km 472+700 do km 479+600 w m. Zbożenna I Skrzyżno	
Nr tomu:	01/01	Odcinek drogi krajowej nr 12 od km 472+700 do km 479+600	
Kod CPV	45233000	Tytuł rysunku PLAN SYTUACYJNY – PLANIJA ZBORCZA	
Branża:	Imię i nazwisko	Nr upraw.	Podpis
Główny projektant	mgr inż. Marusz Słuda	Konstrukcyjno-inżynierskie w zakresie dróg i nawierzchni bitumicznych G-VIII-7342/42/94 Budowlana do projektowania w specjalności drogowej	
Drogowa	mgr inż. Krzysztof Małek	MAZ/0193/P000/04	
Nr arch.: 2005/001/26	Data opracowania: 12.2005	Skala: 1:500	Nr rys. - Arkusz 2 - 10/10
			Nr egz.: 1

MAPA DO CELÓW PROJEKTOWYCH
 wykonana w wyniku wektoryzacji
 mapy zasadniczej i pomiaru w terenie
 w zakresie lokalizacji (---)
 aktualna na dzień 11.08.2005r
 Omina: Wieniawa
 Obręb: Sokolniki Suche
 Skala 1 : 500
 sekcja 134.131.0543
 sekcja 134.131.0544

SPÓLNA GEODEZJA I.,
 ul.Struga 60
 26-600 Radom

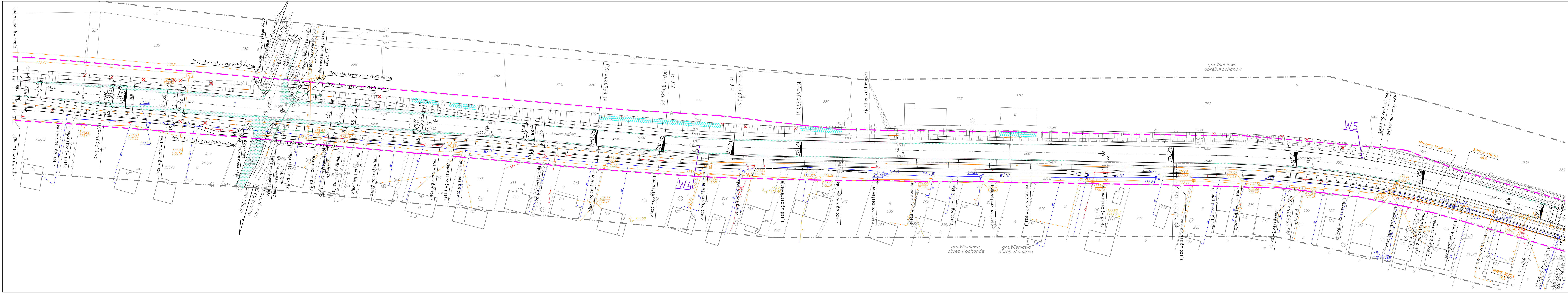
gm. Wieniawa
 obręb. Sokolniki Suche



LEGENDA:



- granica pasa drogowego, granica własności
- projektowana oś drogi
- projektowana krawężnik jezdni
- projektowany krawężnik betonowy-trapezowy
- projektowana wyspa brukowana
- projektowana krawężnik korony drogi
- projektowane poszerzenie nawierzchni bitumicznej
- projektowany chodnik
- projektowany rów drogowy
- kierunek spływu wody w rowach
- projektowane przepusty z rur PEHD i rowy kryte
- pikietaż punktów charakterystycznych krawężnika jezdni
- drzewa przeznaczone do karbowania
- zakrzewienie do karbowania

Zamawiający:	GENERALNA DYREKCJA DRÓG KRAJOWYCH I AUTOSTRAD COODZIAL W WARSZAWIE ul. Mińska 25 03-808 Warszawa		
Jednostka projektowa:	Profil Sp. z o.o. 02-305 Warszawa, Alja Jerozolimskie 144 tel. (+122) 823 63 88, 823 53 09, 823 63 67, fax 823 69 05 www.profilsp.com.pl poczta@profilsp.com.pl		
Stadium:	P.B.W.	Zadanie:	POPRAWA BEZPIECZYSTWA RUCHU DROGOWEGO od km 479+600 do 485+000 w m. Wieniawa
Nr tomu:	01/01	Objekt budowlany:	Odcinek drogi krajowej nr 12 od km 479+600 do 485+000
Kod CPV:	45233000	Tytuł rysunku:	PLAN SYTUACYJNY - PLANZA ZBORCZA
Brano:	Imię i nazwisko	Nr upraw.	Podpis
Główny projektant:	mgr inż. Marusz Siuda	Konstrukcyjno-techniczna w zakresie dróg i nawierzchni lotniskowych C-WII-7247/42/54	
Drogowa:	mgr inż. Krzysztof Malek	Budowlane do projektowania w specjalności drogowej MAZ/0193/PO00/04	
Nr arch.:	Data opracowania:	Skala:	Nr rys. - Arkusz Nr egz.:
2005/001/27	12.2005	1:500	2 - 1/9 4




LEGENDA:

- granica pasa drogowego, granica własności
- projektowana os. drogi
- projektowana krawężnik jezdni
- projektowany krawężnik betonowy-trapezowy
- projektowana wyspa brukowana
- projektowana krawężnik korony drogi
- projektowane poszerzenie nawierzchni bitumicznej
- projektowany chodnik
- projektowany rów drogowy
- kierunek spływu wody w rowach
- projektowane przepływy z rur PEHD i rowy kryte
- punktów charakterystycznych krawężni jezdni
- granica robót na drogach bocznych
- projektowany kabel telefoniczny
- istniejące ogrodzenia do przestawienia
- drzewa przeznaczone do karczowania
- zakrzewienie do karczowania

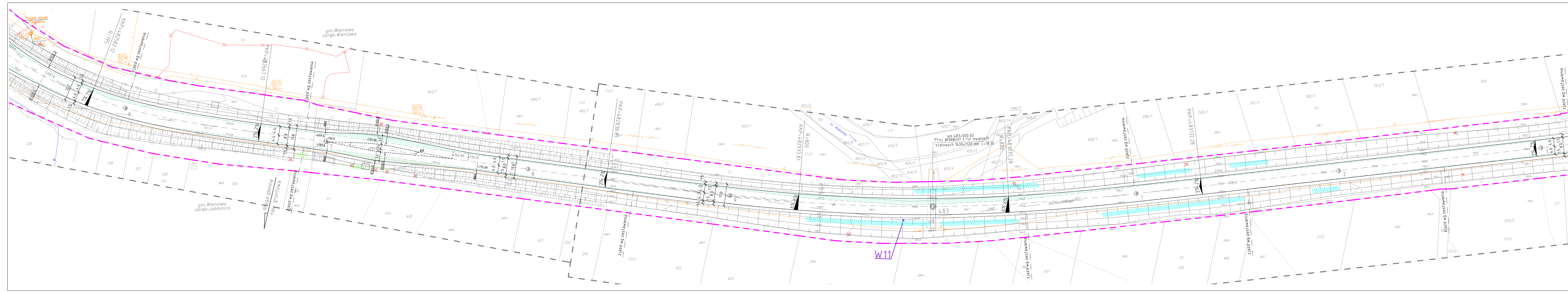
 GENERALNA DYREKCJA DRÓG KRAJOWYCH I AUTOSTRAD ODZIAŁ W WARSZAWIE ul. Mińska 25 03-808 Warszawa	
Jednostka projektowa:  Profil Sp. z o.o. 02-395 Warszawa, Hoża Jerozolimskie 144 tel. (+422) 823 63 88, 823 53 98, 823 63 67, fax 823 69 05 www.profilsp.com.pl, poczta@profilsp.com.pl	Zamawiający: Prof. inż. Andrzej Szymański FUP PROMED 0738/97/U
Stadium: P.B.W. 01/01	Zadanie: POPRAWA BEZPIECZEŃSTWA RUCHU DROGOWEGO DROGI KRAJOWEJ NR 12 od km 479+600 do 485+000 w m. Wieniawa
Nr tomu: 01/01	Tytuł rysunku: PLAN SITUACYJNY - PLANISZA ZBÓRCZA
Kod CPV: 45233000	Tytuł rysunku: PLAN SITUACYJNY - PLANISZA ZBÓRCZA
Branża: Inżynieria	Inicjator: mgr inż. Andrzej Szymański
Główny projektant: mgr inż. Mariusz Śliada	Inicjator: mgr inż. Mariusz Śliada
Drogowy: mgr inż. Krzysztof Małek	Inicjator: mgr inż. Krzysztof Małek
Teletechniczna: mgr inż. Andrzej Szymański	Inicjator: mgr inż. Andrzej Szymański
Nr arch.: 2005/001/27	Data opracowania: 12.2005
Skala: 1:500	Nr rys.: 2 - 2/9
Nr egz.: 4	Nr rys.: 2 - 2/9



- LEGENDA:**
- granica pasa drogowego, granica własności
 - projektowana osi drogi
 - projektowana krawędź jezdni
 - projektowany krawężnik betonowy
 - projektowany krawężnik betonowy-trapezowy
 - projektowana wyspa brukowana
 - projektowana krawędź korony drogi
 - projektowane poszerzenie nawierzchni bitumicznej
 - projektowany chodnik
 - projektowany rów drogowy
 - kierunek spływu wody w rowach
 - projek. kanał deszczowy
 - z kratkami siatkowymi i przykanalikami
 - pikietaż punktów charakterystycznych krawędzi jezdni
 - granica robót na drogach bocznych
 - projektowany kabel telefoniczny
 - projektowane zabezpieczenie wodociągu
 - istniejące ogrodzenia do zestawienia

Zamawiający:		GENERAŁNA DIREKCJA DRÓG KRAJOWYCH I AUTOSTRAD ODZIAŁ W WARSZAWIE ul. Mińska 25 03-808 Warszawa	
Jednostka projektowa:		 Profila Sp. z o.o. 02-305 Warszawa, Alga Jerozolimskie 144 tel. (422) 823 83 88, 823 53 09, 823 63 67, fax 823 69 05 www.profila.com.pl poczta@profilap.com.pl	
Stadium:		Zadanie: POPRAWA BEZPIECZEŃSTWA RUCHU DROGOWEGO DROGI KRAJOWEJ NR 12 od km 479+600 do 485+000 w m. Wieniawa	
Nr tomu:		01/01	
Kod CPV		45233000	
Tytuł rysunku:		PLAN SITUACYJNY – PLANISZA ZBORKA	
Branża:		Inicjator i nazwisko	
Opis projektu:		mgr inż. Mariusz Śliuda	
Drogowa:		mgr inż. Krzysztof Małek	
Energetyczna:		PROJEKTsz	
Telefoniczna:		mgr inż. Andrzej Szymanski	
Sanitarna:		mgr inż. Alina Gmerek	
Nr arch.:		2005/001/27	
Data opracowania:		12.2005	
Skala:		1:500	
Nr rys.:		2	
Arkusze:		3/9	
Nr egz.:		4	

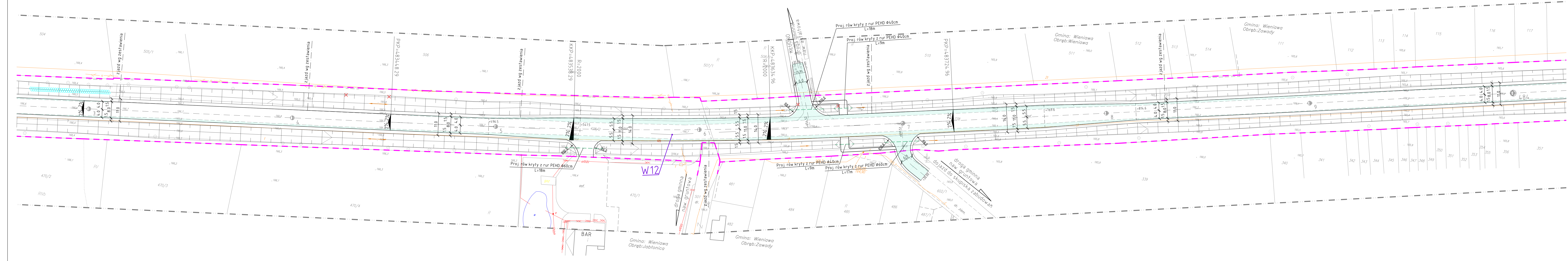
PROJEKTOWYCH
koryzacji
porozumienie





LEGENDA:

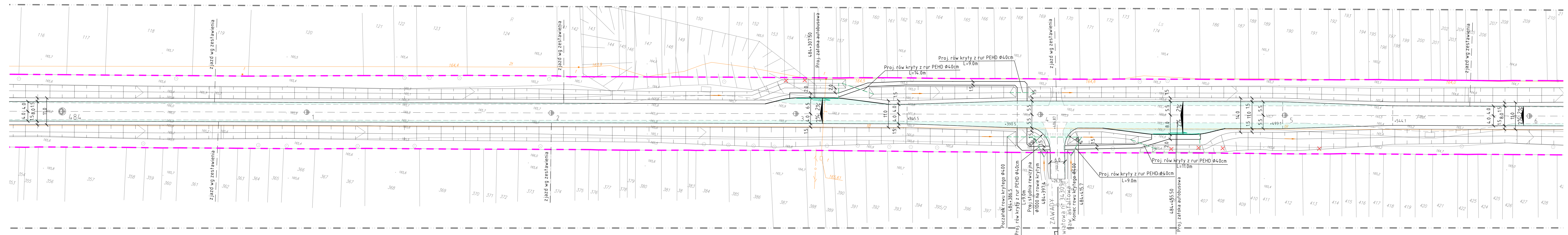
- granica pasa drogowego, granica własności
- projektowana os drogi
- projektowana krawężnik jezdnii
- projektowany krawężnik betonowy-trapezowy
- projektowana wyspa brukowana
- projektowana krawężnik korony drogi
- projektowane poszerzenie nawierzchni bitumicznej
- projektowany rów drogowy
- kierunek spływu wody w rowach
- pikietaż punktów charakterystycznych krawężnik jezdnii
- projektowany kabel telefoniczny
- X drzewa przeznaczone do karczowania
- zakrzewienie do karczowania

Zamawiający: GENERAŁNA DYREKCJA DRÓG KRAJOWYCH I AUTOSTRAD ODZIAŁ W WARSZAWIE ul. Mińska 25 03-808 Warszawa	
Jednostka projektowa: Profil Sp. z o.o. 02-308 Warszawa, Hoja Jerozolimskie 144 tel. (+22) 823 63 88, 823 53 08, 823 63 67, fax 823 69 05 www.profilsp.com.pl poczta@profilsp.com.pl	
Stadium: P.B.W.	Zadanie: POPRAWA BEZPIECZYSTWA RUCHU DROGOWEGO DROGI KRAJOWEJ NR 12 od km 480+200 do 481+300 w m. Wieniawa
Nr tomu: 01/01	Objekt budowlany: Odcinek drogi krajowej nr 12 od km 480+200 do 481+300
Kod CPV: 45233000	Tytuł rysunku: PLAN SITUACYJNY - PLANISZA ZBORCZA
Projektant: mgr inż. Mariusz Śliuda	Imię i nazwisko: Konstrukcyjno-techniczne
Drogowa: mgr inż. Krzysztof Malek	Nr upraw. i nazwiska inżynierskich: G-VIII-7342/42/94
Telefoniczna: mgr inż. Andrzej Szymański	Podpis: Budowlane do projektowania w specjalności drogowej MAZ/0193/POOD/04
Nr arch.: 2005/001/27	FUP PROMED
Data opracowania: 12.2005	Budowlane do projektowania w specjalności telekom. 0738/97/U
Skala: 1:500	Nr rys. - Arkusz: 2 - 6/9
	Nr egz.: 1



- LEGENDA:**
- granica pasa drogowego, granica własności
 - projektowana os drogi
 - projektowana krawężnik jezdni
 - projektowana krawężnik korony drogi
 - projektowane poszerzenie nawierzchni bitumicznej
 - projektowany rów drogowy
 - kierunek spływu wody w rowach
 - projektowane przepusty z rur PEHD i rowy kryte
 - pikietaż punktów charakterystycznych krawężnik jezdni
 - granica robót na drogach bocznych
 - drzewa przeznaczone do karczowania
 - zakrzewienie do karczowania

Zamawiający:	 GENERALNA DYREKCJA DRÓG KRAJOWYCH I AUTOSTRAD COORDAL w WARSZAWIE ul. Wielka 25 03-808 Warszawa		
Jednostka projektowa:	 Profil Sp. z o.o. 02-305 Warszawa, Al. Jerozolimskie 144 tel. (+122) 823 63 88, 823 53 09, 823 63 67, fax 823 69 05 www.profilsp.com.pl poczta@profilsp.com.pl		
Stadium:	P.B.W.	Zadanie	POPRAWA BEZPIECZEŃSTWA RUCHU DROGOWEGO ODCINKU DROGI KRAJOWEJ NR 12
Nr tomu:	01/01	Opis	od km 480+200 do 481+300 w m. Wieniawa
Kod CPV	45233000	Tytuł rysunku	PLAN SITUACYJNY - PLANIJA ZBORCZA
Brano:	Imię i nazwisko	Nr upraw.	Podpis
Główny projektant	mgr inż. Mariusz Słudo	Konstrukcyjno-techniczna w zakresie dróg i nawierzchni lotniskowych C-WII-7247/42/54	
Drogowa	mgr inż. Krzysztof Małek	Budowlane do projektowania w specjalności drogowej MAZ/0193/POOD/04	
Nr arch.:	Data opracowania:	Skala:	Nr rys. - Arkusz
2005/001/27	12.2005	1:500	2 - 7/9
			Nr egz.: 1



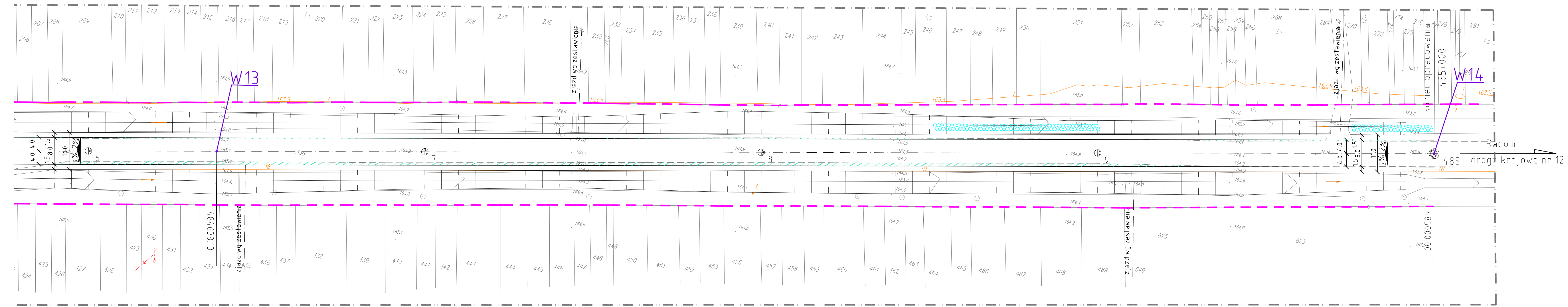
LEGENDA:

- granica pasa drogowego, granica własności
- projektowana osi drogi
- projektowana krawędź jezdni
- projektowany krawężnik betonowy
- projektowana krawędź korony drogi
- projektowane poszerzenie nawierzchni bitumicznej
- projektowany chodnik
- projektowany rów drogowy
- kierunek spływu wody w rowach
- projektowane przepusty z rur PEHD i rowy kryte
- projektowany krawężnik betonowy ze ściekiem liniowym
- pikietaż punktów charakterystycznych krawędzi jezdni
- granica robót na drogach bocznych
- drzewa przeznaczone do karczowania

Zamawiający:		GENERALNA DYREKCJA DRÓG KRAJOWYCH I AUTOSTRAD ODDZIAŁ W WARSZAWIE ul. Mińska 25 03-808 Warszawa	
Jednostka projektowa:		Profil Sp. z o.o. 02-305 Warszawa, Alja Jerozolimskie 144 tel. (+422) 823 63 88, 823 53 09, 823 63 67, fax 823 69 05 www.profilsp.com.pl poczta@profilsp.com.pl	
Stadium:	Zadanie	POPRAWA BEZPIECZEŃSTWA RUCHU DROGOWEGO ODCIĘK DROGI KRAJOWEJ NR 12 od km 480+200 do 481+300 w m. Wieniawa	
P.R.W.	Objekt budowlany	Odcinek drogi krajowej nr 12 od km 480+200 do 481+300	
Nr tomu:	01/01	Kod CPV 45233000	
Tytuł rysunku		PLAN SITUACYJNY - PLANSZA ZBORCZA	
Branża:	Imię i nazwisko	Nr upraw.	Podpis
Główny projektant	mgr inż. Mariusz Śluda	Konstrukcyjno-liczylny w zakresie dróg i nawierzchni lotniskowych G-III-7342/42/94	
Drogowa	mgr inż. Krzysztof Molek	Budowlane do projektowania w specjalności drogowej MAZ/0193/POOD/04	
Nr arch.:	Data opracowania:	Skala:	Nr rys. - Arkusz
2005/001/27	12.2005	1:500	2 - 8/9
			Nr egz.: 1



data wydania: 11.08.2005r
 Gmina: Wieniawa
 Obręb: Zawady
 Skala 1 : 500
 sekcja 134.132.0832
 sekcja 134.132.0841

ul. Struga 60
 26-600 Radom



- LEGENDA:**
- granica pasa drogowego, granica własności
 - projektowana oś drogi
 - projektowana krawędź jezdni
 - projektowane poszerzenie nawierzchni bitumicznej
 - projektowana krawędź korony drogi
 - projektowany rów drogowy
 - kierunek spływu wody w rowach
 - zakrzewienie do karzawania

12

Zamawiający:  GENERALNA DYREKCJA DRÓG KRAJOWYCH I AUTOSTRAD ODDZIAŁ W WARSZAWIE ul. Mińska 25 03-808 Warszawa	
Jednostka projektowa:  Profil Sp. z o.o. 02-305 Warszawa, Alje Jeruzolimskie 144 tel. (422) 823 63 88, 823 53 09, 823 63 67, fax 823 63 05 www.profilsp.com.pl poczta@profilsp.com.pl	
Stadium: P.B.W.	Zadanie: POPRAWA BEZPIECZEŃSTWA RUCHU DROGOWEGO DROGI KRAJOWEJ NR 12 od km 480+200 do 481+300 w m. Wieniawa
Nr tomu: 01/01	Obiekt budowlany: Odcinek drogi krajowej nr 12 od km 480+200 do 481+300
Kod CPV: 45233000	Tytuł rysunku: PLAN SYTUACYJNY – PLANZA ZBIORCZA
Branża:	Imię i nazwisko: mgr inż. Mariusz Siuda Nr upraw.: Konstrukcyjno-inżynierskie w zakresie dróg i nawierzchni lotniskowych G-VIII-7342/42/94 Podpis:
Ołówny projektant:	mgr inż. Krzysztof Małek Budowlane do projektowania w specjalności drogowej MAZ/0193/POOD/04
Nr arch.: 2005/001/27	Data opracowania: 12.2005 Skala: 1:500 Nr rys. - Arkusz: 2 - 9/9 Nr egz.: 1