



granica inwentaryzacji siedlisk



wody powierzchniowe



ols



łęgowiejący ols



ols / szuwar trzcinowy i wielkoturzycowy



ols / olsowiejący łęg



łęg jesionowo-olszowy



nasadzenia sosnowe na siedlisku boru mieszanego świeżego



zdegradowana (przesuszona) łąka wilgotna



nieużytki porolne

Ślady bobrów:



tama



świeże zgryzy



żeremia



projektowana jezdnia



projektowana droga serwisowa



istniejąca granica pasa drogowego



projektowana granica pasa drogowego

Gatunki ptaków z załącznika 1 Dyrektywy Ptasiej - żerujące:

- 1** bocian biały
- 2** dzięcioł czarny
- 3** dzięcioł syryjski

Gatunki ptaków z załącznika 1 Dyrektywy Ptasiej:

- 1** derkacz
- 2** dierzba gąsiorek
- 3** dzięcioł średni
- 4** lerka
- 5** pokrzewka jarzębata
- 6** słowik szary
- 7** świerszczak
- 8** trzcinniczek

Inne gatunki ptaków:

- | | |
|-------------------------|--------------------------|
| 1 cierniówka | 16 pliszka siwa |
| 2 drozd śpiewak | 17 potrzos |
| 3 dzięcioł duży | 18 rudzik |
| 4 dzwonec | 19 sierpówka |
| 5 gajówka | 20 sikora bogatka |
| 6 grubodziób | 21 sikora modra |
| 7 grzywacz | 22 sójka |
| 8 kapturka | 23 sroka |
| 9 kopciuszek | 24 strzyżyk |
| 10 kos | 25 trznadel |
| 11 kowalik | 26 wilga |
| 12 łośówka | 27 wrona |
| 13 pełzacz leśny | 28 wróbel |
| 14 piecuszek | 29 zaganiacz |
| 15 pierwiosnek | 30 zięba |

Gatunki płazów:

- 1** ropucha szara
- 2** żaba trawna
- 3** żaba wodna

Gatunki gadów:

- 1** jaszczurka zwinka
- 2** zaskroniec

Legenda / Legend

ARUP

Ove Arup & Partners International Limited Sp. z o.o.
 Oddział w Polsce
 Saski Crescent, ul. Królewska 16
 00-103 Warszawa Poland
 Tel +48 022 455 45 54 Fax +48 022 455 45 55
 www.arup.com

Klient / Client

 **Generalna Dyrekcja
 Dróg Krajowych i Autostrad
 Oddział w Warszawie**

Generalna Dyrekcja Dróg Krajowych i Autostrad
 Oddział w Warszawie
 ul. Mińska 25, 03-808 Warszawa

Projekt / Job Title

Materiały do wniosku o wydanie
 decyzji o środowiskowych
 uwarunkowaniach dla rozbudowy
 drogi krajowej nr 61 do parametrów
 klasy GP na odcinku Legionowo -
 Zegrze Południowe

Tytuł Rysunku / Drawing Title

Struktura ekologiczna w obszarze
 oddziaływania przedsięwzięcia
 Objasnienia

Skala na A3 / Scale at A3

1:10000

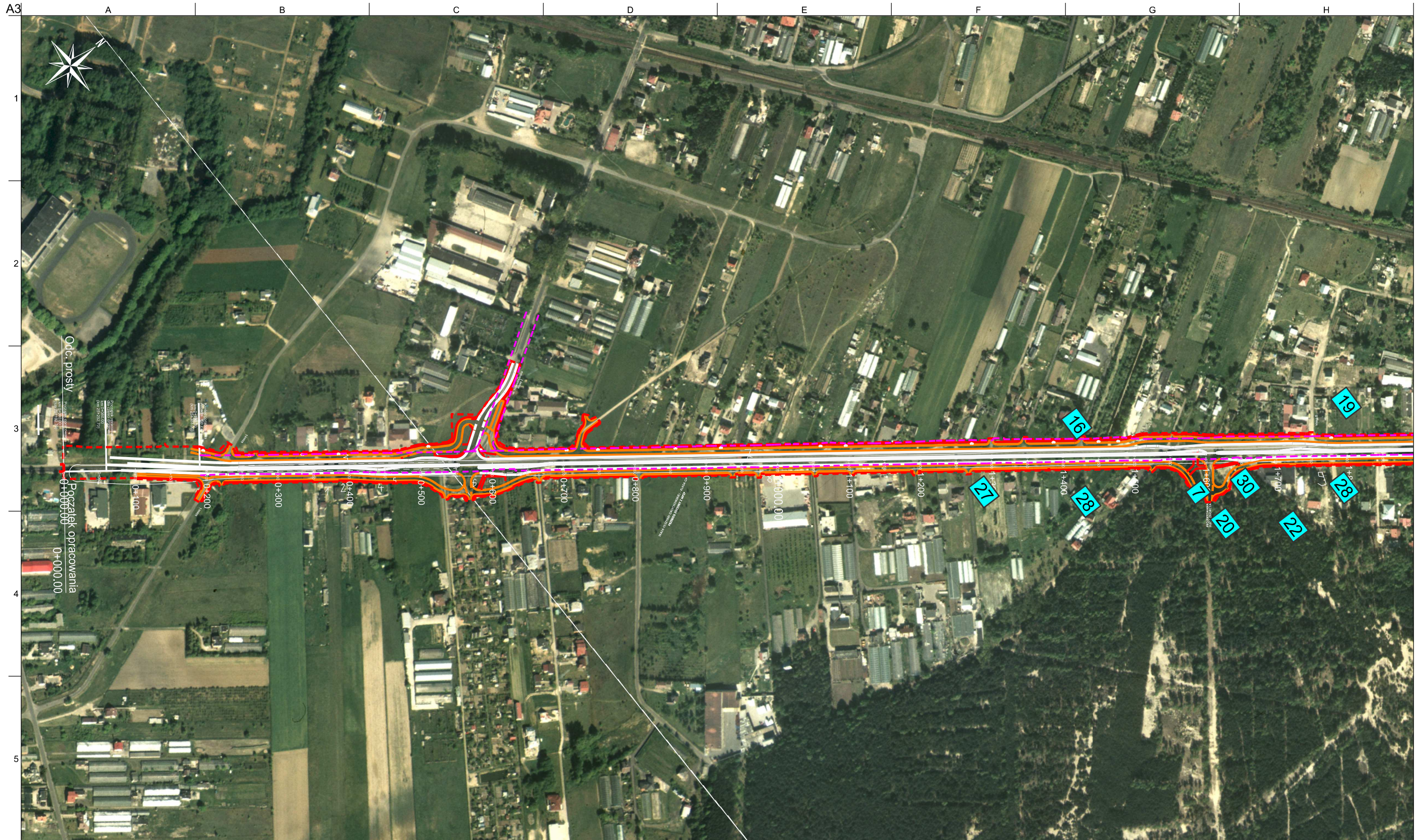
Faza Projektu / Drawing Status

Decyzja o środowiskowych uwarunkowaniach

Numer Projektu
 Job No
 125319

Numer Rysunku
 Drawing No
 MS-00

Wydanie
 Issue
 -



Legenda / Legend

ARUP

Ove Arup & Partners International Limited Sp. z o.o.
 Oddział w Polsce
 Saski Crescent, ul. Królewska 16
 00-103 Warszawa Poland
 Tel +48 022 455 45 54 Fax +48 022 455 45 55
 www.arup.com

Klient / Client

 **Generalna Dyrekcja
 Dróg Krajowych i Autostrad
 Oddział w Warszawie**

Generalna Dyrekcja Dróg Krajowych i Autostrad
 Oddział w Warszawie
 ul. Mińska 25, 03-808 Warszawa

Projekt / Job Title

Materiały do wniosku o wydanie
 decyzji o środowiskowych
 uwarunkowaniach dla rozbudowy
 drogi krajowej nr 61 do parametrów
 klasy GP na odcinku Legionowo -
 Zegrze Południowe

Tytuł Rysunku / Drawing Title

Struktura ekologiczna w obszarze
 oddziaływania przedsięwzięcia
 Wariant AII

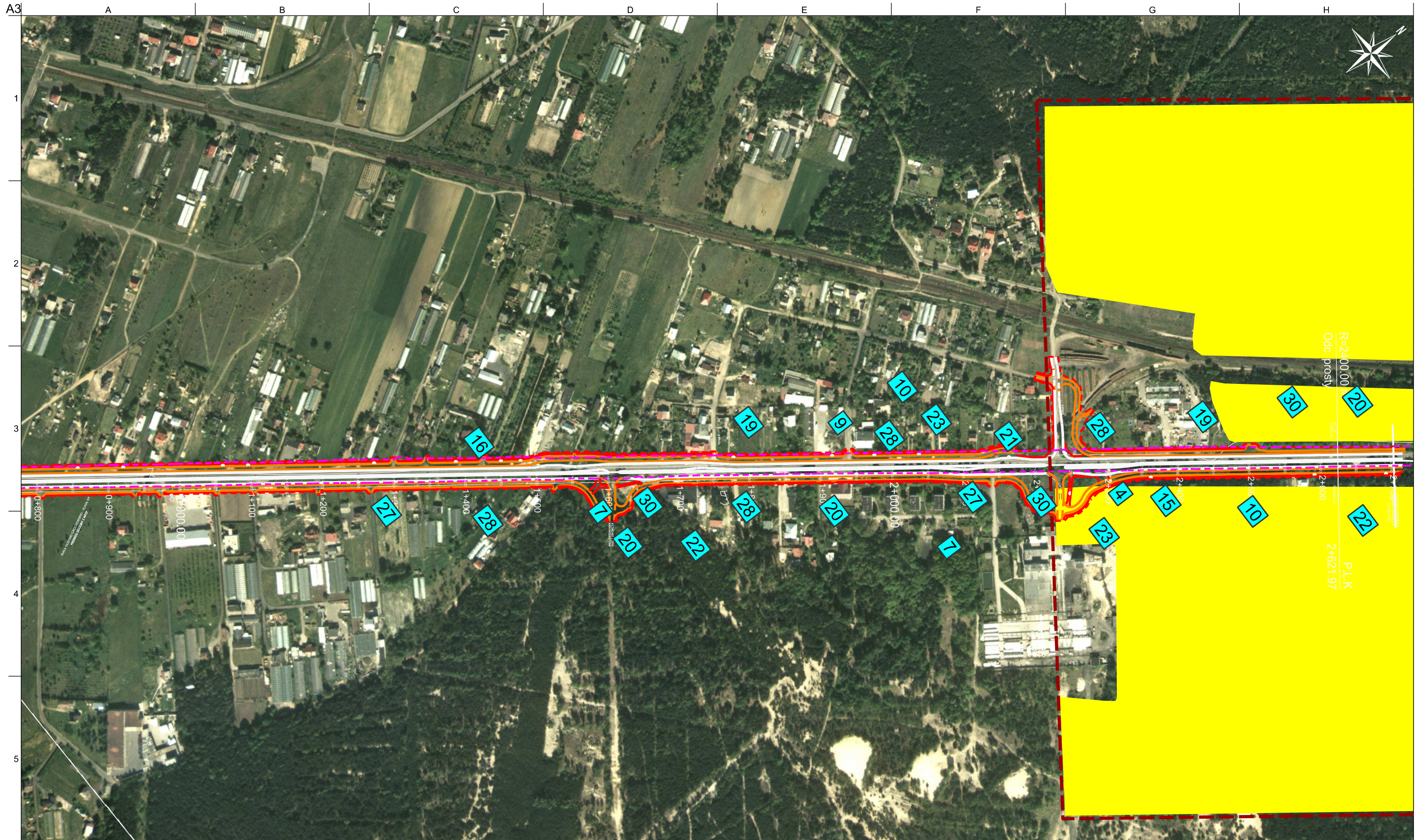
Skala na A3 / Scale at A3

1:5000

Faza Projektu / Drawing Status

Decyzja o środowiskowych uwarunkowaniach

Numer Projektu Job No	Numer Rysunku Drawing No	Wydanie Issue
125319	MS-AII-01	-



Legenda / Legend

ARUP

Ove Arup & Partners International Limited Sp. z o.o.
 Oddział w Polsce
 Saski Crescent, ul. Królewska 16
 00-103 Warszawa Poland
 Tel +48 022 455 45 54 Fax +48 022 455 45 55
 www.arup.com

Klient / Client

 **Generalna Dyrekcja
 Dróg Krajowych i Autostrad
 Oddział w Warszawie**

Generalna Dyrekcja Dróg Krajowych i Autostrad
 Oddział w Warszawie
 ul. Mińska 25, 03-808 Warszawa

Projekt / Job Title

Materiały do wniosku o wydanie
 decyzji o środowiskowych
 uwarunkowaniach dla rozbudowy
 drogi krajowej nr 61 do parametrów
 klasy GP na odcinku Legionowo -
 Zegrze Południowe

Tytuł Rysunku / Drawing Title

Struktura ekologiczna w obszarze
 oddziaływania przedsięwzięcia
 Wariant AII

Skala na A3 / Scale at A3

1:5000

Faza Projektu / Drawing Status

Decyzja o środowiskowych uwarunkowaniach

Numer Projektu
 Job No
 125319

Numer Rysunku
 Drawing No
 MS-AII-02

Wydanie
 Issue
 -