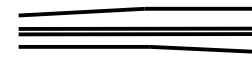


1

## OBJAŚNIENIA - MAPA URZĄDZEŃ OCHRONY ŚRODOWISKA

2



projektowana jezdnia



projektowana droga serwisowa



istniejąca granica pasa drogowego



projektowana granica pasa drogowego



przejście dla zwierząt (dolne)



przejście dla pieszów



zbiornik retencyjno-infiltracyjny



osadnik zintegrowany z separatorem



ogrodzenia



pasy zieleni dogęszczającej, naprowadzające na przejście dla zwierząt



ekran akustyczny (faza I)



ekran akustyczny (faza II)

5

# ARUP

Ove Arup & Partners International Limited Sp. z o.o.  
Oddział w Polsce  
Saski Crescent, ul. Królewska 16  
00-103 Warszawa Poland  
Tel +48 022 455 45 54 Fax +48 022 455 45 55  
www.arup.com

Legenda / Legend

Klient / Client



Generalna Dyrekcja Dróg Krajowych i Autostrad  
Oddział w Warszawie  
ul. Mińska 25, 03-808 Warszawa

Projekt / Job Title

Materiały do wniosku o wydanie  
decyzji o środowiskowych uwarunkowaniach  
dla rozbudowy drogi krajowej nr 61  
do parametrów klasy GP na odcinku  
Legionowo - Zegrze Południowe

Tytuł Rysunku / Drawing Title

Mapa urządzeń ochrony środowiska  
Objaśnienia

Skala na A3 / Scale at A3

1:5000

Faza Projektu / Drawing Status

Decyzja o środowiskowych uwarunkowaniach

Numer Projektu

Job No

125319

Numer Rysunku

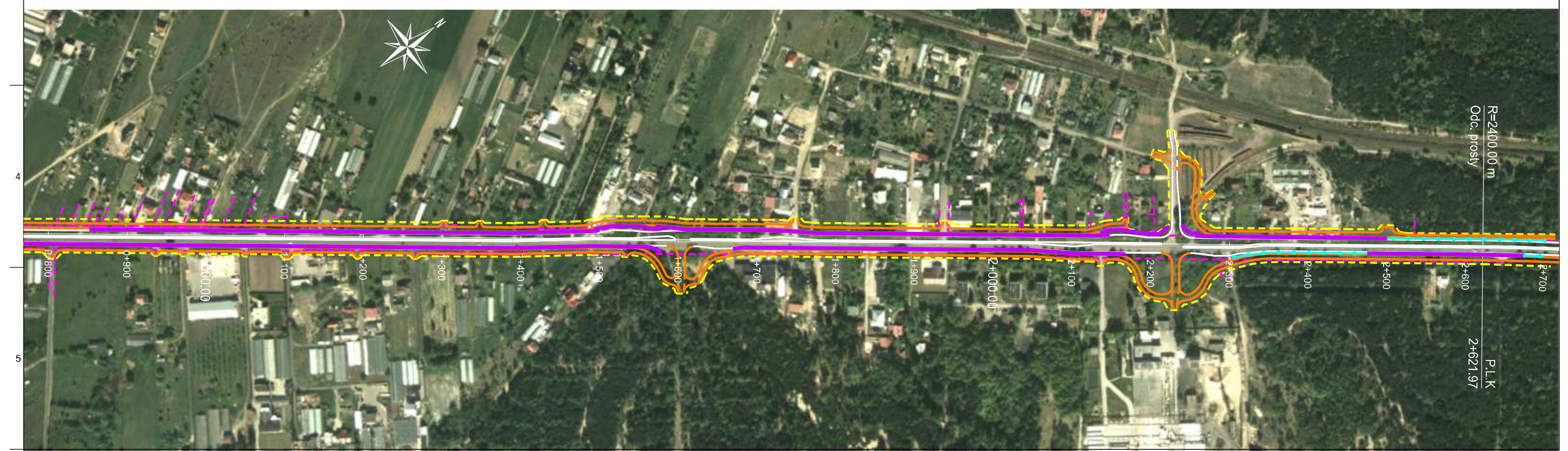
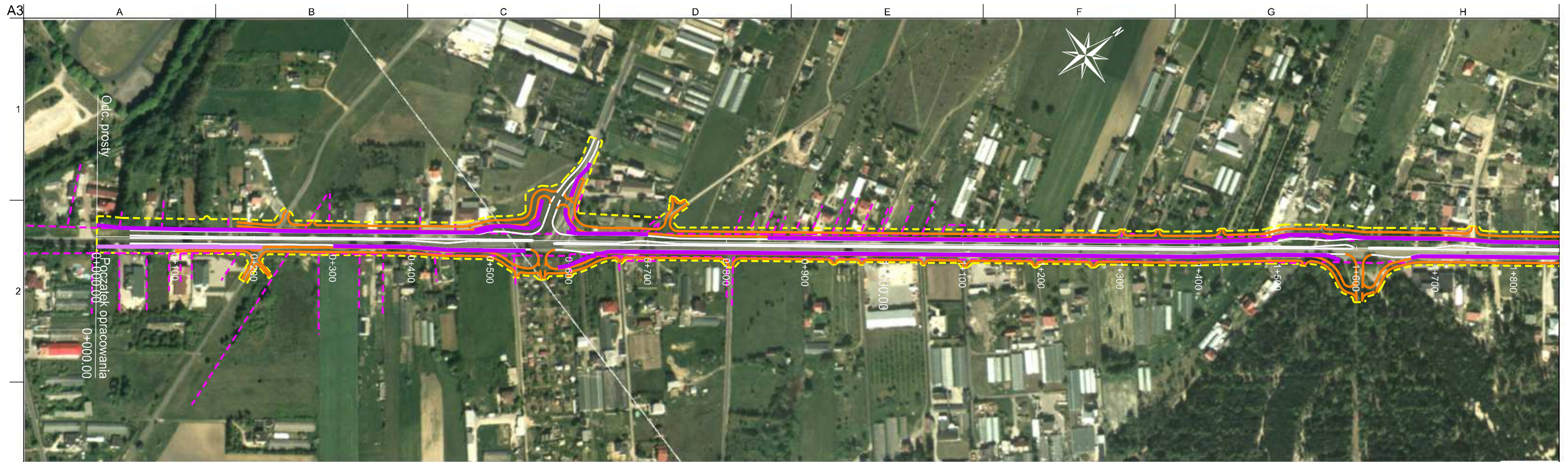
Drawing No

MU-00

Wydanie

Issue

-



**ARUP**

Ove Arup & Partners International Limited Sp. z o.o.  
 Oddział w Polsce  
 Saski Crescent, ul. Królewska 16  
 00-103 Warszawa Poland  
 Tel +48 022 455 45 54 Fax +48 022 455 45 55  
 www.arup.com

Legenda / Legend

Klient / Client

 **Generalna Dyrekcja  
 Dróg Krajowych i Autostrad  
 Oddział w Warszawie**

Generalna Dyrekcja Dróg Krajowych i Autostrad  
 Oddział w Warszawie  
 ul. Minska 25, 03-808 Warszawa

Projekt / Job Title

Materiały do wniosku o wydanie  
 decyzji o środowiskowych uwarunkowaniach  
 dla rozbudowy drogi krajowej nr 61  
 do parametrów klasy GP na odcinku  
 Legionowo - Zegrze Południowe

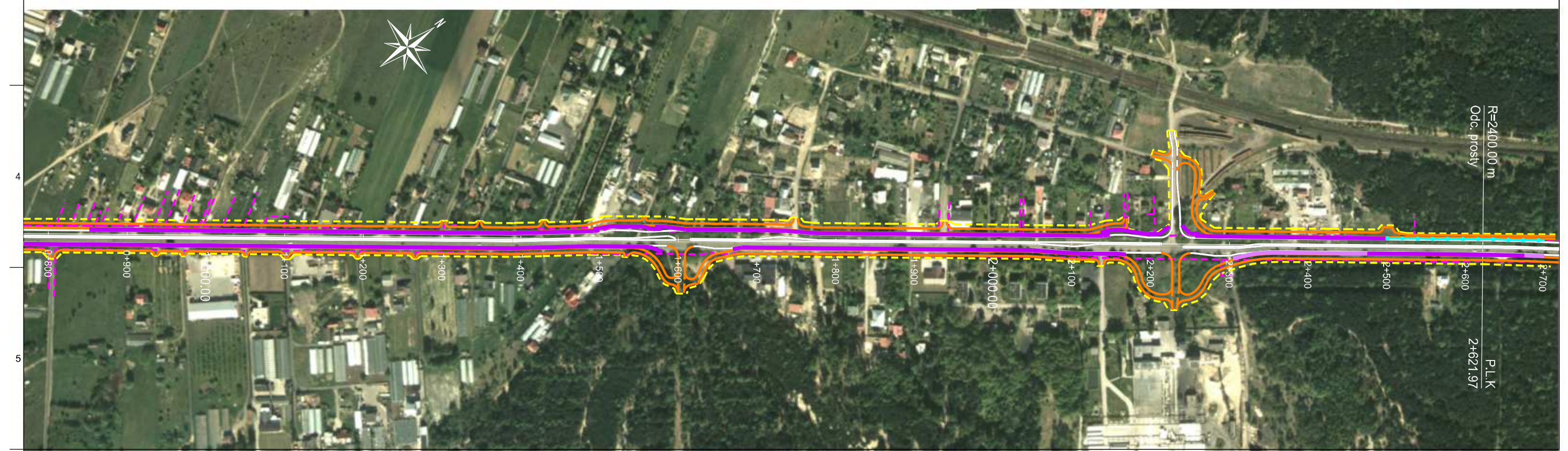
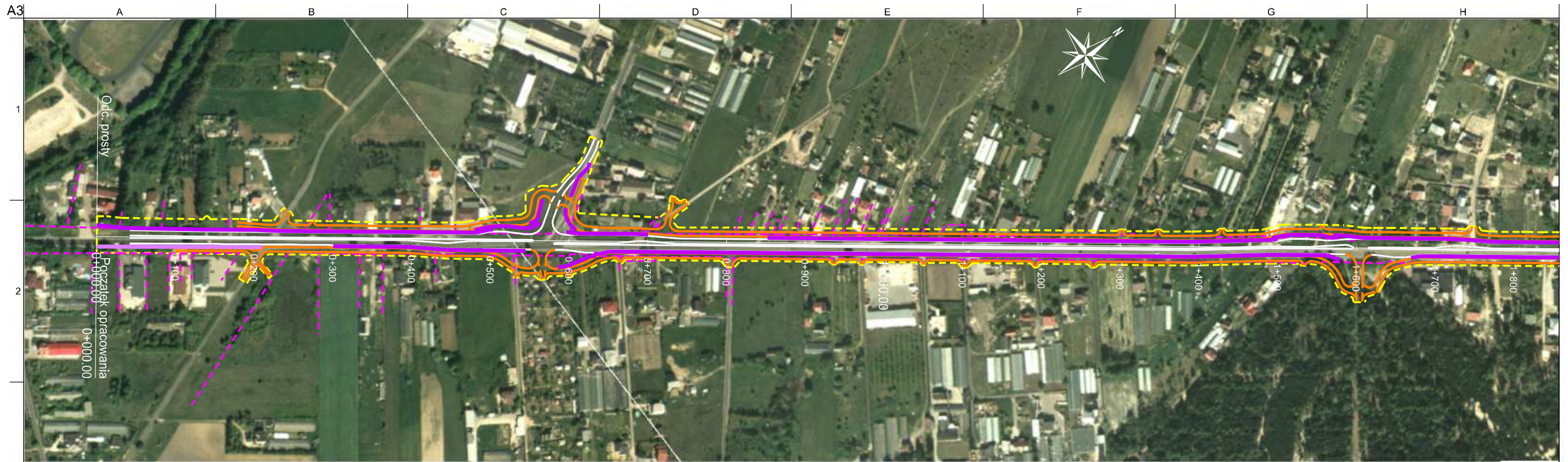
Tytuł Rysunku / Drawing Title

Mapa urządzeń ochrony środowiska  
 Wariant AI (faza I)

Skala na A3 / Scale at A3  
**1:5000**

Faza Projektu / Drawing Status  
**Decyzja o środowiskowych uwarunkowaniach**

Numer Projektu Job No	Numer Rysunku Drawing No	Wydanie Issue
125319	MU-WAI-FI	-



**ARUP**

Ove Arup & Partners International Limited Sp. z o.o.  
 Oddział w Polsce  
 Saski Crescent, ul. Królewska 16  
 00-103 Warszawa Poland  
 Tel +48 022 455 45 54 Fax +48 022 455 45 55  
 www.arup.com

Legenda / Legend

Klient / Client

 **Generalna Dyrekcja  
 Dróg Krajowych i Autostrad  
 Oddział w Warszawie**

Generalna Dyrekcja Dróg Krajowych i Autostrad  
 Oddział w Warszawie  
 ul. Minska 25, 03-808 Warszawa

Projekt / Job Title

Materiały do wniosku o wydanie  
 decyzji o środowiskowych uwarunkowaniach  
 dla rozbudowy drogi krajowej nr 61  
 do parametrów klasy GP na odcinku  
 Legionowo - Zegrze Południowe

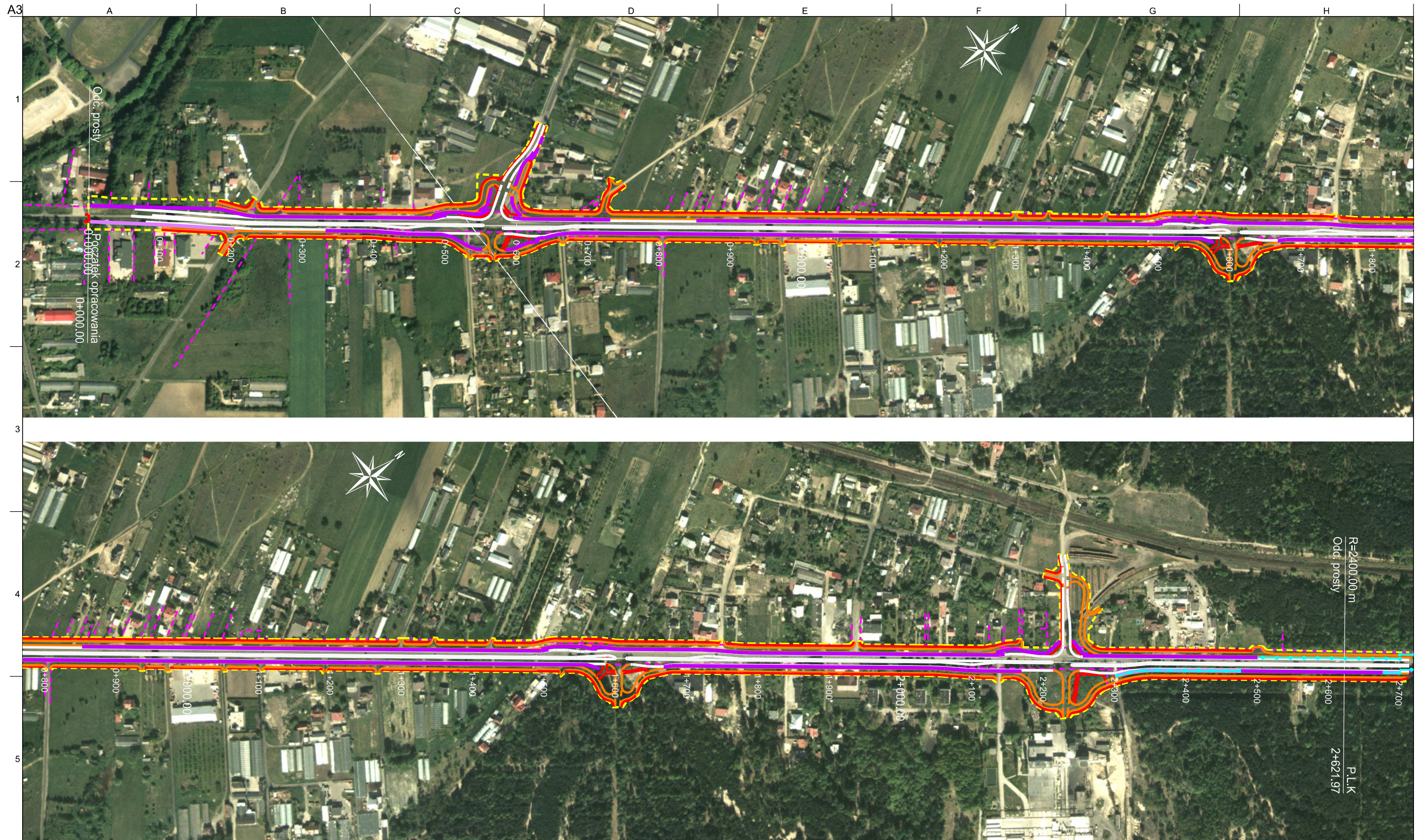
Tytuł Rysunku / Drawing Title

Mapa urządzeń ochrony środowiska  
 Wariant AI (faza II)

Skala na A3 / Scale at A3  
**1:5000**

Faza Projektu / Drawing Status  
**Decyzja o środowiskowych uwarunkowaniach**

Numer Projektu Job No	Numer Rysunku Drawing No	Wydanie Issue
125319	MU-WAI-FII	-



**ARUP**

Ove Arup & Partners International Limited Sp. z o.o.  
 Oddział w Polsce  
 Saski Crescent, ul. Królewska 16  
 00-103 Warszawa Poland  
 Tel +48 022 455 45 54 Fax +48 022 455 45 55  
 www.arup.com

Legenda / Legend

Klient / Client

 **Generalna Dyrekcja  
 Dróg Krajowych i Autostrad  
 Oddział w Warszawie**

Generalna Dyrekcja Dróg Krajowych i Autostrad  
 Oddział w Warszawie  
 ul. Mińska 25, 03-808 Warszawa

Projekt / Job Title

Materiały do wniosku o wydanie  
 decyzji o środowiskowych uwarunkowaniach  
 dla rozbudowy drogi krajowej nr 61  
 do parametrów klasy GP na odcinku  
 Legionowo - Zegrze Południowe

Tytuł Rysunku / Drawing Title

Mapa urządzeń ochrony środowiska  
 Wariant AII (faza I)

Skala na A3 / Scale at A3

1:5000

Faza Projektu / Drawing Status

Decyzja o środowiskowych uwarunkowaniach

Numer Projektu  
 Job No  
 125319

Numer Rysunku  
 Drawing No  
 MU-WAII-FI

Wydanie  
 Issue  
 -



**ARUP**

Ove Arup & Partners International Limited Sp. z o.o.  
 Oddział w Polsce  
 Saski Crescent, ul. Królewska 16  
 00-103 Warszawa Poland  
 Tel +48 022 455 45 54 Fax +48 022 455 45 55  
 www.arup.com

Legenda / Legend

Klient / Client

 **Generalna Dyrekcja  
 Dróg Krajowych i Autostrad  
 Oddział w Warszawie**

Generalna Dyrekcja Dróg Krajowych i Autostrad  
 Oddział w Warszawie  
 ul. Mińska 25, 03-808 Warszawa

Projekt / Job Title

Materiały do wniosku o wydanie  
 decyzji o środowiskowych uwarunkowaniach  
 dla rozbudowy drogi krajowej nr 61  
 do parametrów klasy GP na odcinku  
 Legionowo - Zegrze Południowe

Tytuł Rysunku / Drawing Title

Mapa urządzeń ochrony środowiska  
 Wariant AII (faza II)

Skala na A3 / Scale at A3

1:5000

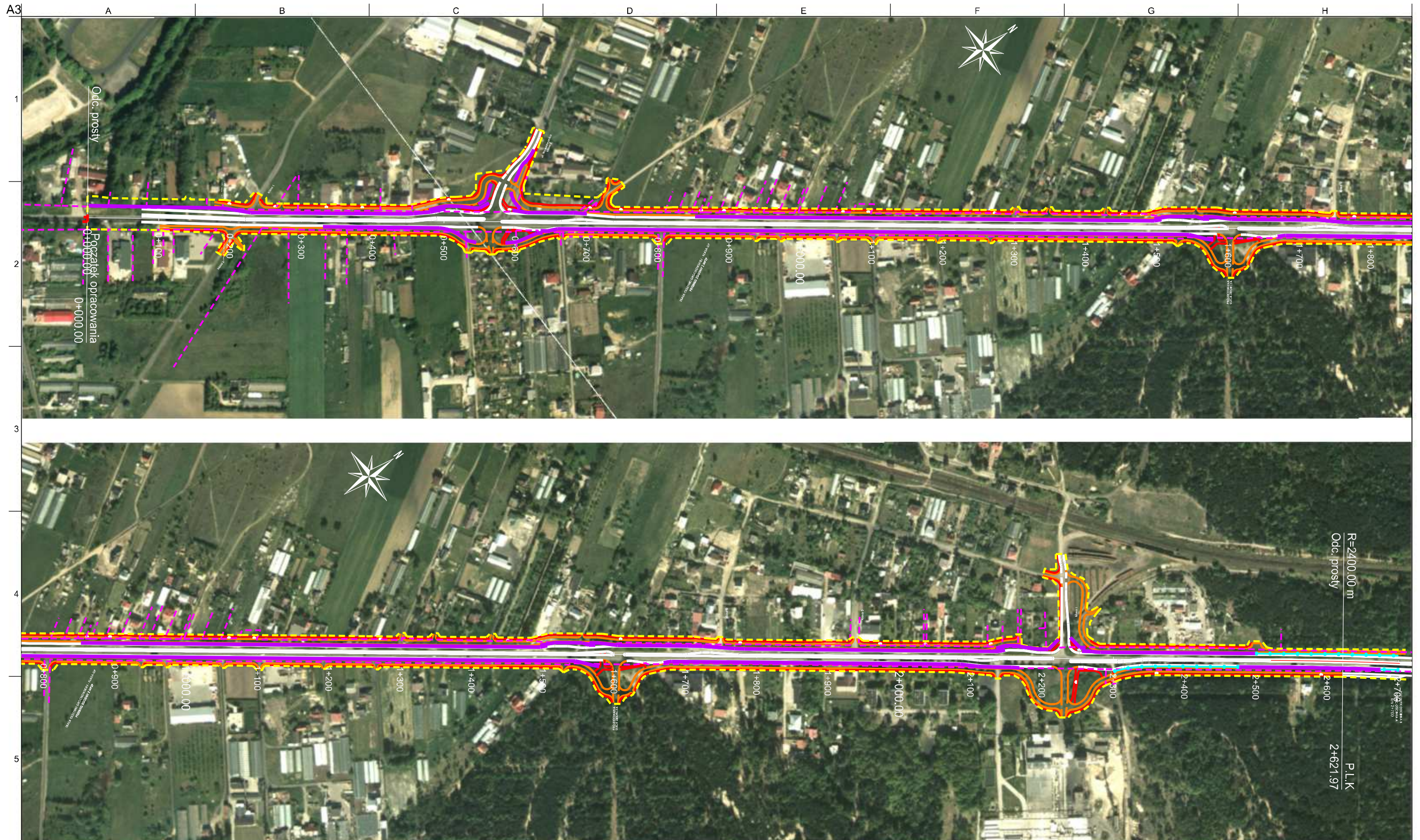
Faza Projektu / Drawing Status

Decyzja o środowiskowych uwarunkowaniach

Numer Projektu  
 Job No  
 125319

Numer Rysunku  
 Drawing No  
 MU-WAII-FII

Wydanie  
 Issue  
 -



**ARUP**

Ove Arup & Partners International Limited Sp. z o.o.  
 Oddział w Polsce  
 Saski Crescent, ul. Królewska 16  
 00-103 Warszawa Poland  
 Tel +48 022 455 45 54 Fax +48 022 455 45 55  
 www.arup.com

Legenda / Legend

Klient / Client

 **Generalna Dyrekcja  
 Dróg Krajowych i Autostrad  
 Oddział w Warszawie**

Generalna Dyrekcja Dróg Krajowych i Autostrad  
 Oddział w Warszawie  
 ul. Minska 25, 03-808 Warszawa

Projekt / Job Title

Materiały do wniosku o wydanie  
 decyzji o środowiskowych uwarunkowaniach  
 dla rozbudowy drogi krajowej nr 61  
 do parametrów klasy GP na odcinku  
 Legionowo - Zegrze Południowe

Tytuł Rysunku / Drawing Title

Mapa urządzeń ochrony środowiska  
 Wariant AIII (faza I)

Skala na A3 / Scale at A3

1:5000

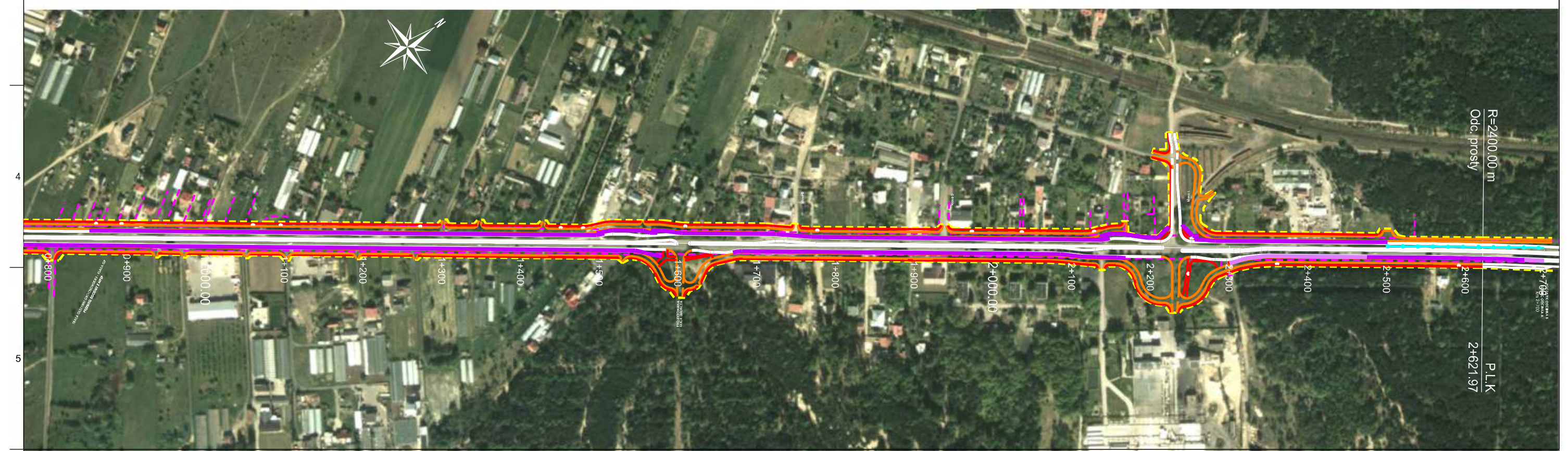
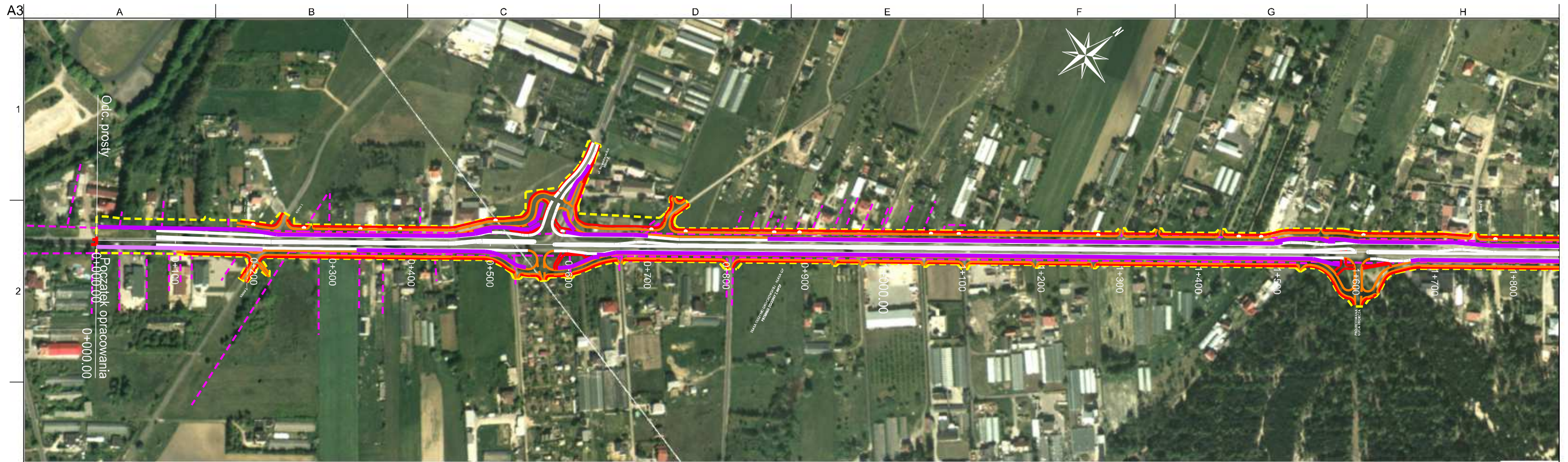
Faza Projektu / Drawing Status

Decyzja o środowiskowych uwarunkowaniach

Numer Projektu  
 Job No  
 125319

Numer Rysunku  
 Drawing No  
 MU-WAIII-FI

Wydanie  
 Issue  
 -



**ARUP**

Ove Arup & Partners International Limited Sp. z o.o.  
 Oddział w Polsce  
 Saski Crescent, ul. Królewska 16  
 00-103 Warszawa Poland  
 Tel +48 022 455 45 54 Fax +48 022 455 45 55  
 www.arup.com

Legenda / Legend

Klient / Client

 **Generalna Dyrekcja  
 Dróg Krajowych i Autostrad  
 Oddział w Warszawie**

Generalna Dyrekcja Dróg Krajowych i Autostrad  
 Oddział w Warszawie  
 ul. Minska 25, 03-808 Warszawa

Projekt / Job Title

Materiały do wniosku o wydanie  
 decyzji o środowiskowych uwarunkowaniach  
 dla rozbudowy drogi krajowej nr 61  
 do parametrów klasy GP na odcinku  
 Legionowo - Zegrze Południowe

Tytuł Rysunku / Drawing Title

Mapa urządzeń ochrony środowiska  
 Wariant AIII (faza II)

Skala na A3 / Scale at A3

1:5000

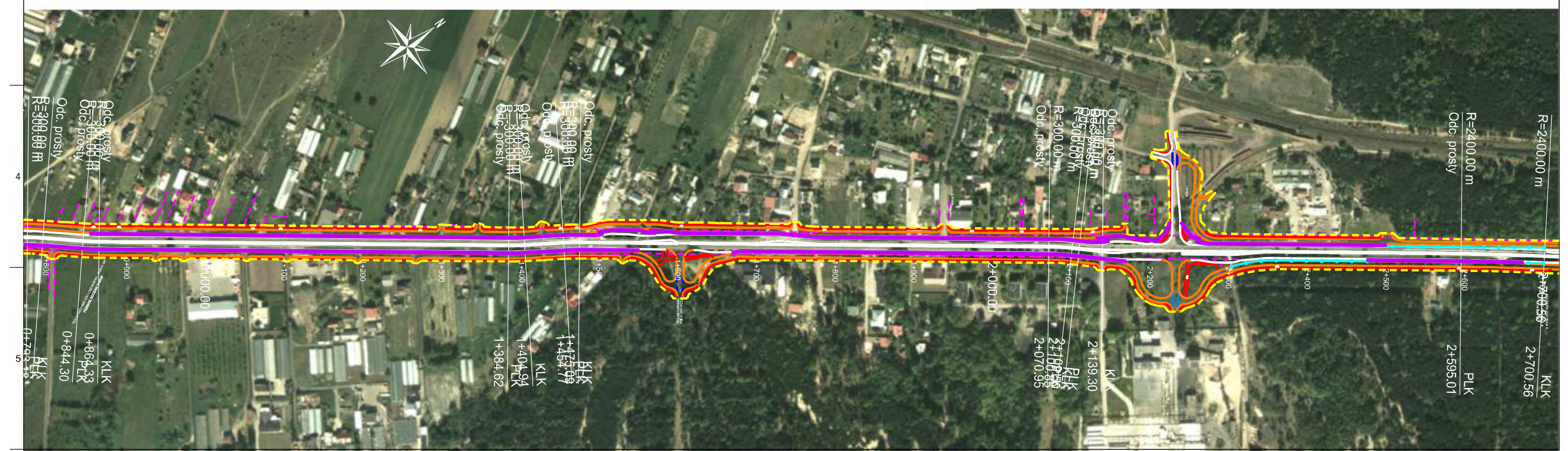
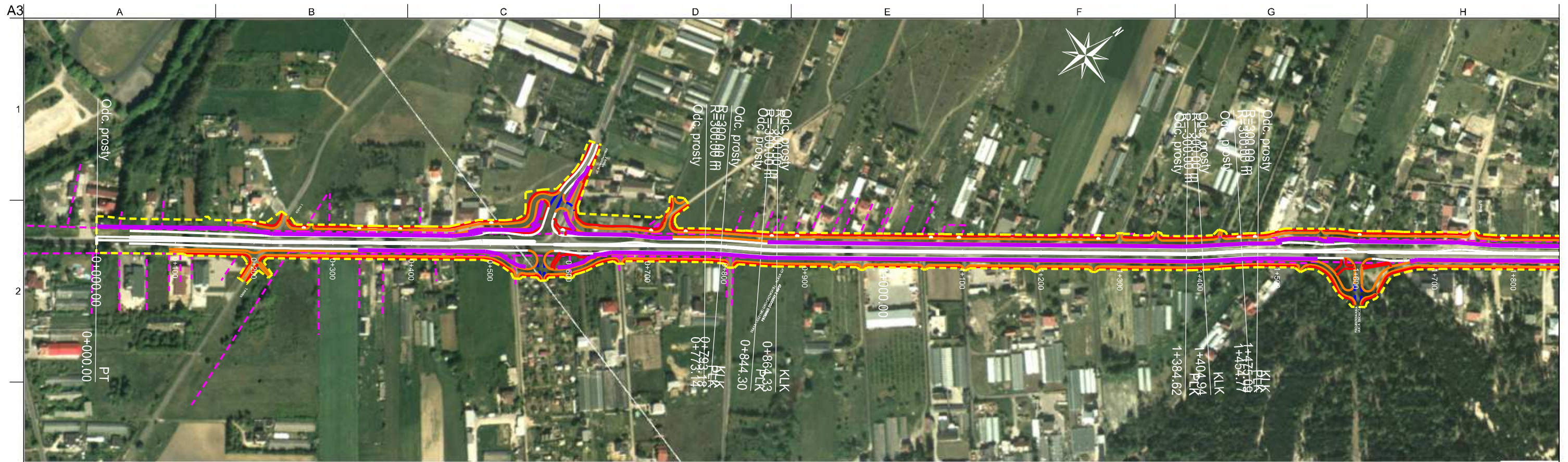
Faza Projektu / Drawing Status

Decyzja o środowiskowych uwarunkowaniach

Numer Projektu  
 Job No  
 125319

Numer Rysunku  
 Drawing No  
 MU-WAIII-FII

Wydanie  
 Issue  
 -



**ARUP**

Ove Arup & Partners International Limited Sp. z o.o.  
 Oddział w Polsce  
 Saski Crescent, ul. Królewska 16  
 00-103 Warszawa Poland  
 Tel +48 022 455 45 54 Fax +48 022 455 45 55  
 www.arup.com

Legenda / Legend

Klient / Client

 **Generalna Dyrekcja  
 Dróg Krajowych i Autostrad  
 Oddział w Warszawie**

Generalna Dyrekcja Dróg Krajowych i Autostrad  
 Oddział w Warszawie  
 ul. Mińska 25, 03-808 Warszawa

Projekt / Job Title

Materiały do wniosku o wydanie  
 decyzji o środowiskowych uwarunkowaniach  
 dla rozbudowy drogi krajowej nr 61  
 do parametrów klasy GP na odcinku  
 Legionowo - Zegrze Południowe

Tytuł Rysunku / Drawing Title

Mapa urządzeń ochrony środowiska  
 Wariant AIV (faza I)

Skala na A3 / Scale at A3

1:5000

Faza Projektu / Drawing Status

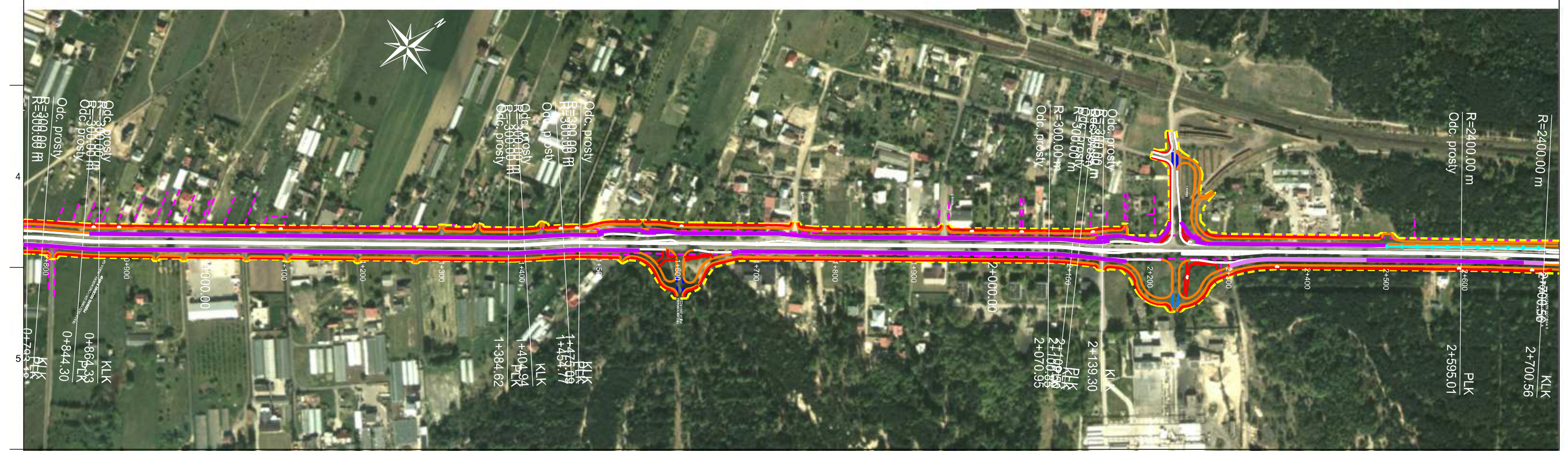
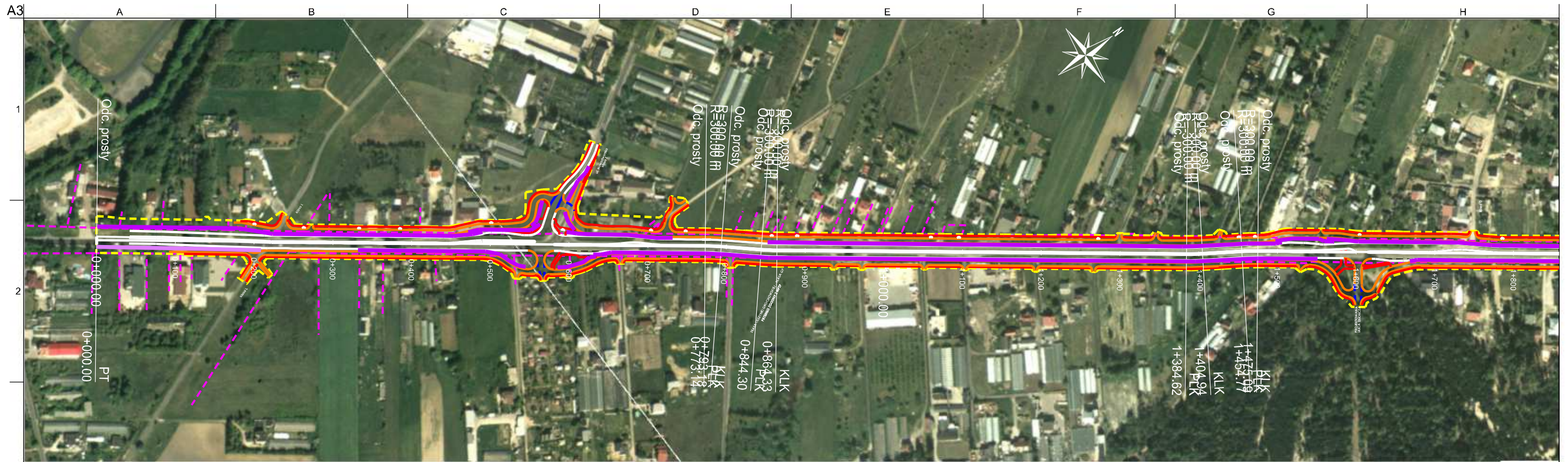
**Decyzja o środowiskowych uwarunkowaniach**

Numer Projektu  
 Job No  
 125319

Numer Rysunku  
 Drawing No  
 MU-WAIV-FI

Wydanie  
 Issue  
 -





**ARUP**

Ove Arup & Partners International Limited Sp. z o.o.  
 Oddział w Polsce  
 Saski Crescent, ul. Królewska 16  
 00-103 Warszawa Poland  
 Tel +48 022 455 45 54 Fax +48 022 455 45 55  
 www.arup.com

Legenda / Legend

Klient / Client

 **Generalna Dyrekcja  
 Dróg Krajowych i Autostrad  
 Oddział w Warszawie**

Generalna Dyrekcja Dróg Krajowych i Autostrad  
 Oddział w Warszawie  
 ul. Mińska 25, 03-808 Warszawa

Projekt / Job Title

Materiały do wniosku o wydanie  
 decyzji o środowiskowych uwarunkowaniach  
 dla rozbudowy drogi krajowej nr 61  
 do parametrów klasy GP na odcinku  
 Legionowo - Zegrze Południowe

Tytuł Rysunku / Drawing Title

Mapa urządzeń ochrony środowiska  
 Wariant AIV (faza II)

Skala na A3 / Scale at A3  
**1:5000**

Faza Projektu / Drawing Status  
**Decyzja o środowiskowych uwarunkowaniach**

Numer Projektu Job No	Numer Rysunku Drawing No	Wydanie Issue
125319	MU-WAIV-FII	-