

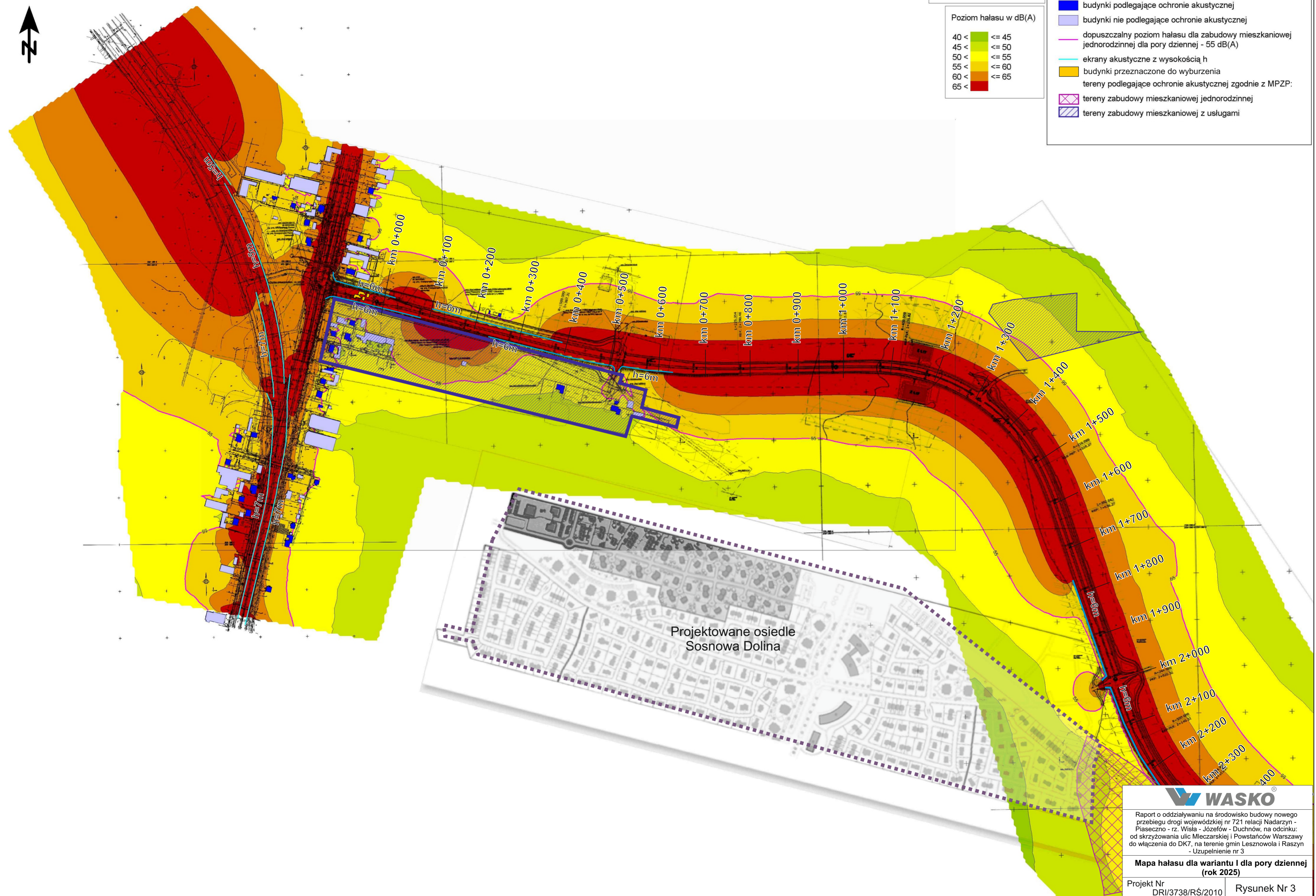


Skala 1:5000
0 25 50 100 150 200 m

Poziom hałas w dB(A)

40 <	<= 45
45 <	<= 50
50 <	<= 55
55 <	<= 60
60 <	<= 65
65 <	

- legenda:
- budynki podlegające ochronie akustycznej
 - budynki nie podlegające ochronie akustycznej
 - dopuszczalny poziom hałasu dla zabudowy mieszkaniowej jednorodzinnej dla pory dziennej - 55 dB(A)
 - ekrany akustyczne z wysokością h
 - budynki przeznaczone do wyburzenia
 - tereny podlegające ochronie akustycznej zgodnie z MPZP:
 - tereny zabudowy mieszkaniowej jednorodzinnej
 - tereny zabudowy mieszkaniowej z usługami



Raport o oddziaływaniu na środowisko budowy nowego przebiegu drogi wojewódzkiej nr 721 relacji Nadarzyn - Piaseczno - rz. Wisła - Józefów - Duchnów, na odcinku: od skrzyżowania ulic Mleczarskiej i Powstańców Warszawy do włączenia do DK7, na terenie gmin Lesznowola i Raszyn - Uzupełnienie nr 3

Mapa hałasu dla wariantu I dla pory dziennej (rok 2025)

Projekt Nr DRI/3738/RŚ/2010 Rysunek Nr 3