

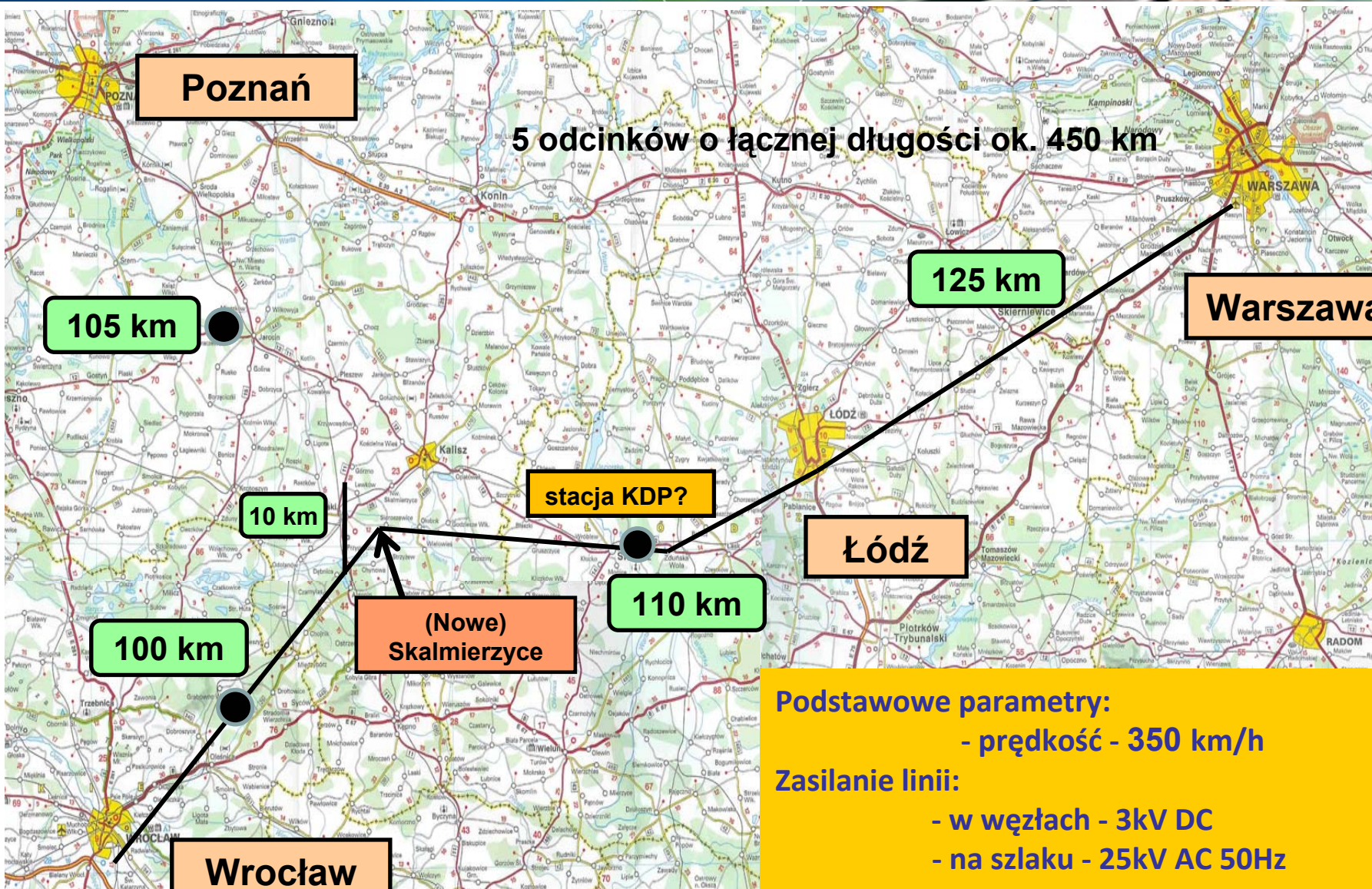


# ***Możliwości lokalizacji stacji KDP w zachodniej części woj. łódzkiego Przykłady regionalnych stacji KDP w Europie***

Piotr Malepszak  
PKP Polskie Linie Kolejowe S.A.  
Centrum Kolei Dużych Prędkości

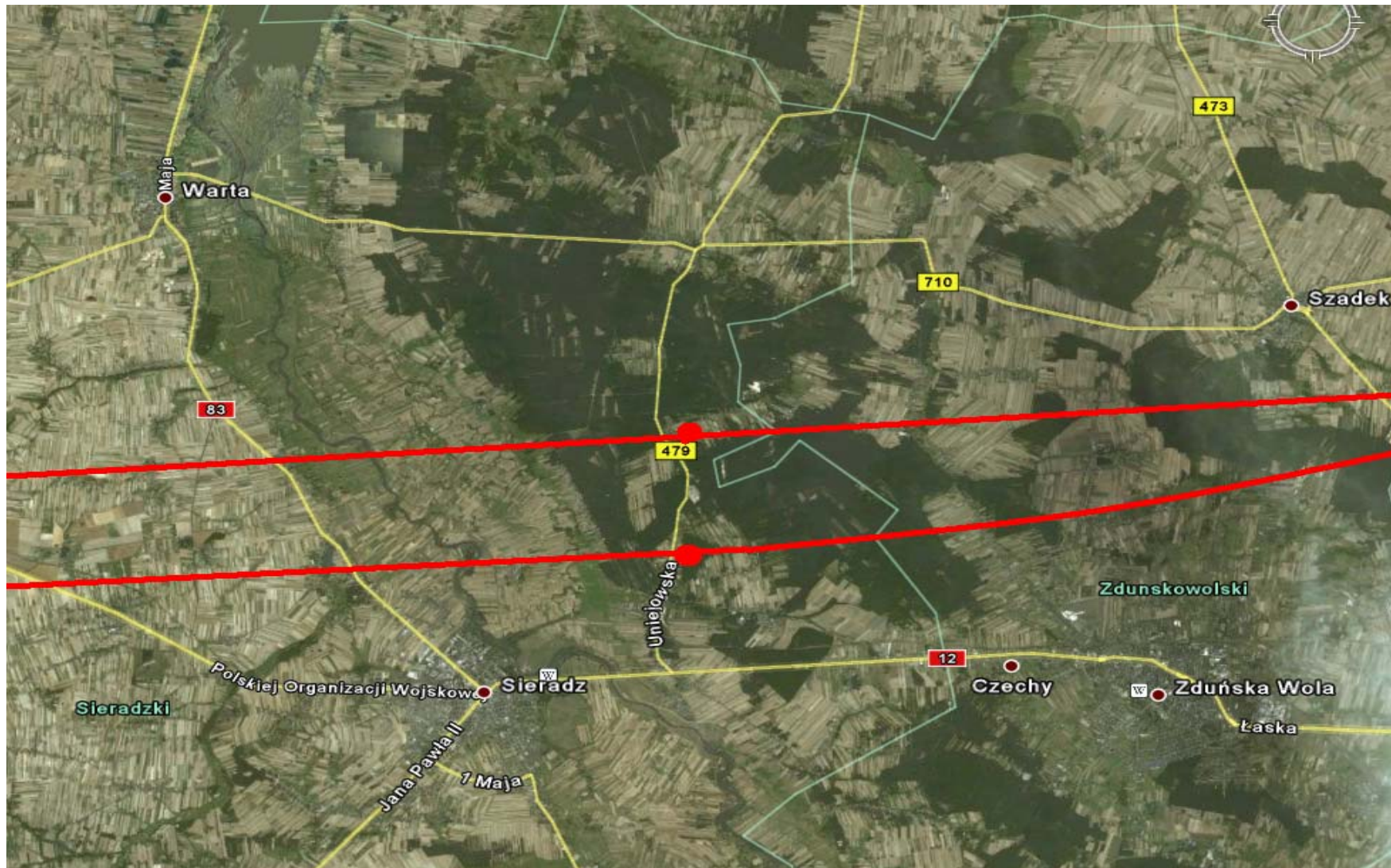
Warta, 12.11.2010







## Przewidywany przebieg linii KDP



## Przesłanki budowy stacji KDP w zachodniej części woj. łódzkiego

- Ø Znaczący potencjał demograficzny regionu, liczba mieszkańców w promieniu 20 km od stacji - ponad 100 tys. mieszkańców.
- Ø Unikanie „efektu tunelu” dla linii KDP dzięki funkcjonowaniu stacji regionalnych.
- Ø Możliwość stworzenia nowego centrum komunikacyjnego dla regionu w oparciu o szybkie połączenia regionalne i międzyaglomeracyjne.

## Charakterystyka stacji KDP

- ∅ Węzeł komunikacyjny łączący różne środki transportu.
- ∅ Bliska lokalizacja drogi głównej lub autostrady.
- ∅ Budynek stacyjny wraz z infrastrukturą.
- ∅ Parking samochodowy.
- ∅ Układ torowy stacji:
  - dwa tory główne zasadnicze dla przejazdu pociągów bez zatrzymania;
  - dwa tory główne dodatkowe wraz z peronami, służące pociągom dużych prędkości zatrzymującym się na stacji oraz pociągom regionalnym;
  - tory dodatkowe dla pociągów regionalnym i technicznym





PKP POLSKIE LINIE KOLEJOWE S.A.

kolej  
**dużych**  
prędkości

## Stacja na linii TGV Est Paryż - Strasburg



## Wykorzystanie linii KDP dla połączeń między aglomeracjami

**Przykładowe czasy przejazdów w poszczególnych  
relacjach z wykorzystaniem pociągów dużych  
prędkości ( $V \leq 350 \text{ km/h}$ ):**

- ∅ regionalna stacja KDP- Poznań - 35 minut**
- ∅ regionalna stacja KDP- Wrocław - 40 minut**
- ∅ regionalna stacja KDP- Warszawa - 55 minut**
- ∅ regionalna stacja KDP- Kraków - 2 godziny 20 minut**





PKP POLSKIE LINIE KOLEJOWE S.A.

kolej  
dużych  
prędkości

## Linia ....., stacja Limburg Sud







PKP POLSKIE LINIE KOLEJOWE S.A.

kolej  
dużych  
prędkości

## Stacja TGV Haute Picardie na linii Paryż – Bruksela



9

## Wykorzystanie linii KDP dla połączeń regionalnych

**Przykładowe czasy przejazdów w poszczególnych relacjach z wykorzystaniem szybkich pociągów regionalnych ( $V=200\text{km/h}$ ):**

- ∅ regionalna stacja KDP - Łódź - 18 minut**
- ∅ regionalna stacja KDP - (Kalisz/Ostrów) - 20 minut**
- ∅ regionalna stacja KDP - Jarocin - 40 minut**
- ∅ regionalna stacja KDP - Poznań- 65 minut**





PKP POLSKIE LINIE KOLEJOWE S.A.

kolej  
**dużych**  
prędkości

## Ekspres regionalny na stacji Kinding w Niemczech



11

## Liczba pasażerów na regionalnych stacjach KDP we Francji

- Ø CHAMPAGNE-ARDENNE- **427 724**
- Ø LORRAINE TGV- **444 535**
- Ø MEUSE TGV- **74 222**
- Ø TGV HAUTE PICARDIE- **335 718**
- Ø MACON LOCHE TGV- **409 164**
- Ø LE CREUSOT MONTCEAU MONTCHANIN- **688 253**
- Ø VALENCE TGV RHONE-ALPES SUD- **1 573 839**
- Ø AIX EN PROVENCE TGV- **2 442 593**





***Dziękuję za uwagę***

*Projekt współfinansowany przez Europejski Fundusz Spójności, Program Operacyjny Infrastruktura i Środowisko*