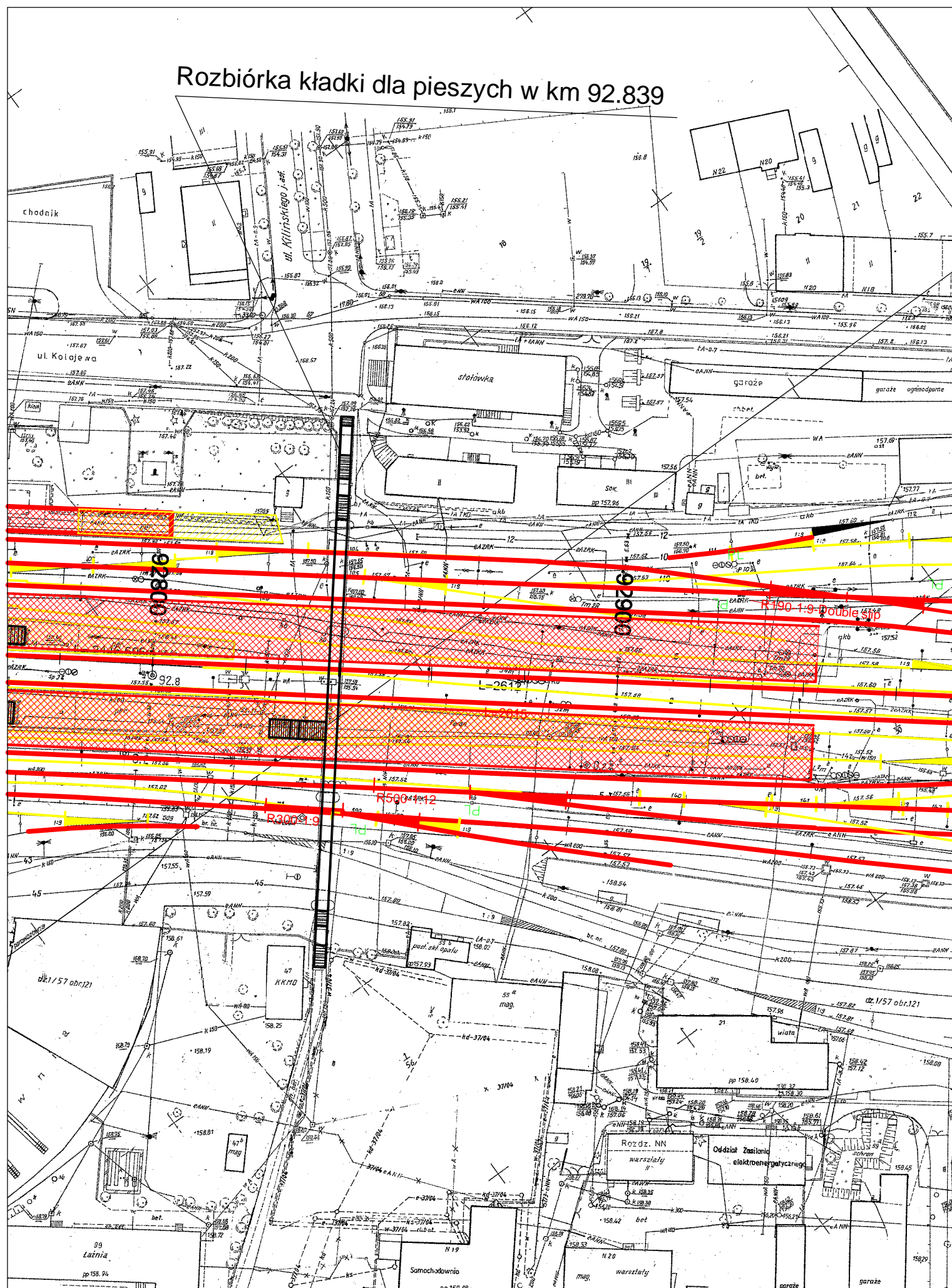




Rozbiórka kładki dla pieszych w km 92.839

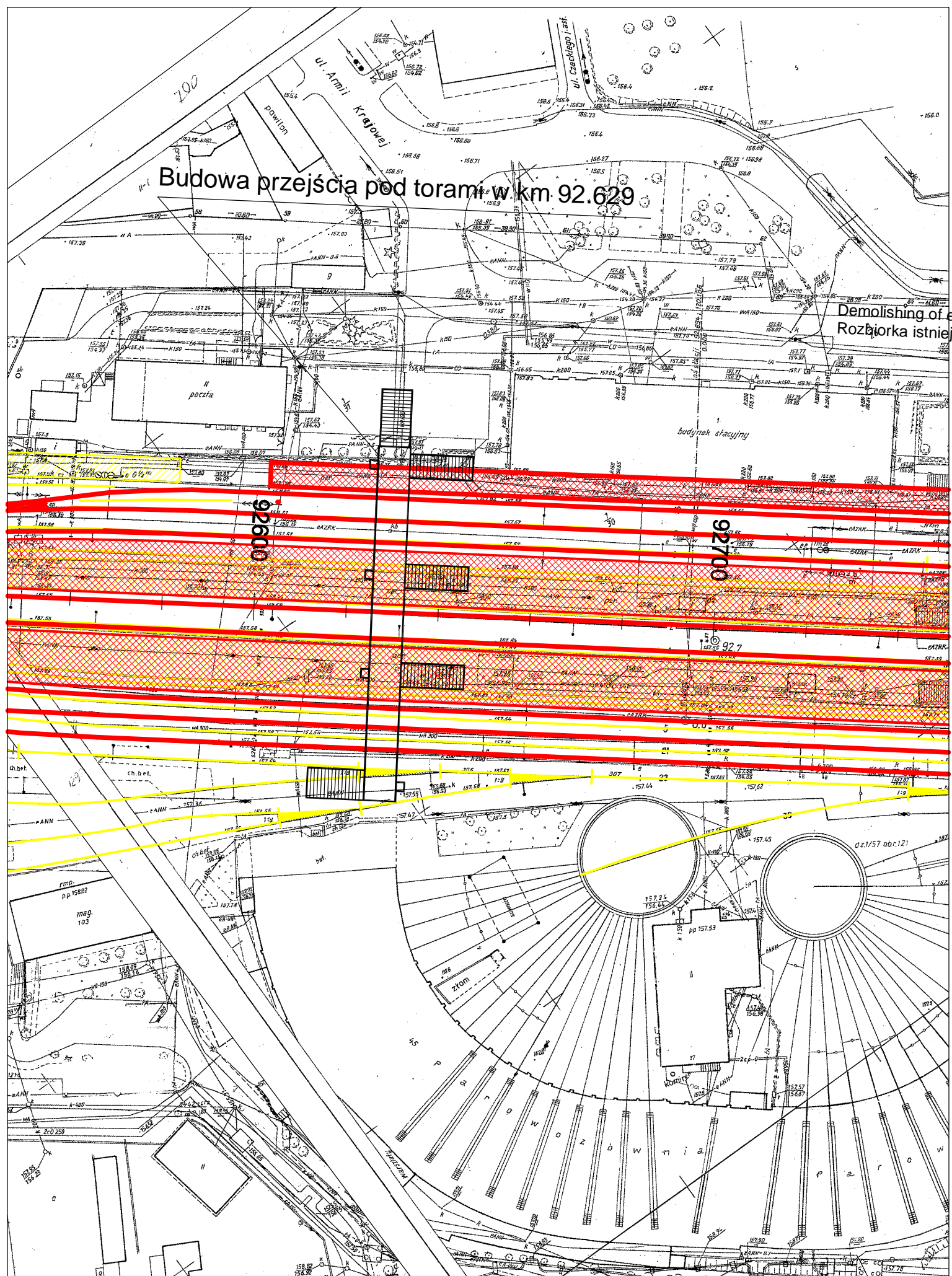


Legenda:

- Tor budowany
- Tor likwidowany
- Nowy peron
- Istniejący peron
- Likwidowany peron
- ⌊ Likwidowany rozjazd
- ⌊ Budowany rozjazd

02.02	15.11.2006	Związana ze zmianą układu torowego	Uaktualnienie rozwiązań projektowych	A. Piniaha	S. Kotulski	P. Piotrkowicz	
Zmiana	Data	Opis zmiany	Cel wydania	Przez	Sprawdził	Zatwierdził	
Atkins Danmark Arne Jacobsens allé 17 2300 Copenhagen S				Klient: PKP Polskie Linie Kolejowe S.A. ul Targowa 74 03-734 Warszawa			
Nazwa rysunku: 6752_21.180.dwg			Ścieżka dostępu: X:\DOCUMENTS OUT\ FINAL REPORTS		Projekt: Pomoc techniczna dla przygotowania fazy II dla projektu : ISPA/FS 2001/PL/16/P/PT/012-02 Modernizacja linii kolejowej E 20 na odcinku Siedlce - Terespol		
Rysunek:	Nazwisko	Skala	Tytuł:				
	A. Piniaha	1:1000	Rozbiórka kładki dla pieszych w km 92.839 w Siedlcach				
Sprawdził	S. Kotulski	Jednostki					
Zatwierdził	P. Piotrkowicz	metry (m)	Plan sytuacyjny				
© Copyright PKP PLK S.A.		Język polski	Data wydania 02.02 15.11.2006r	Numer rysunku: 6752 / 21.180	Ilość stron (1/1)		





Legenda:

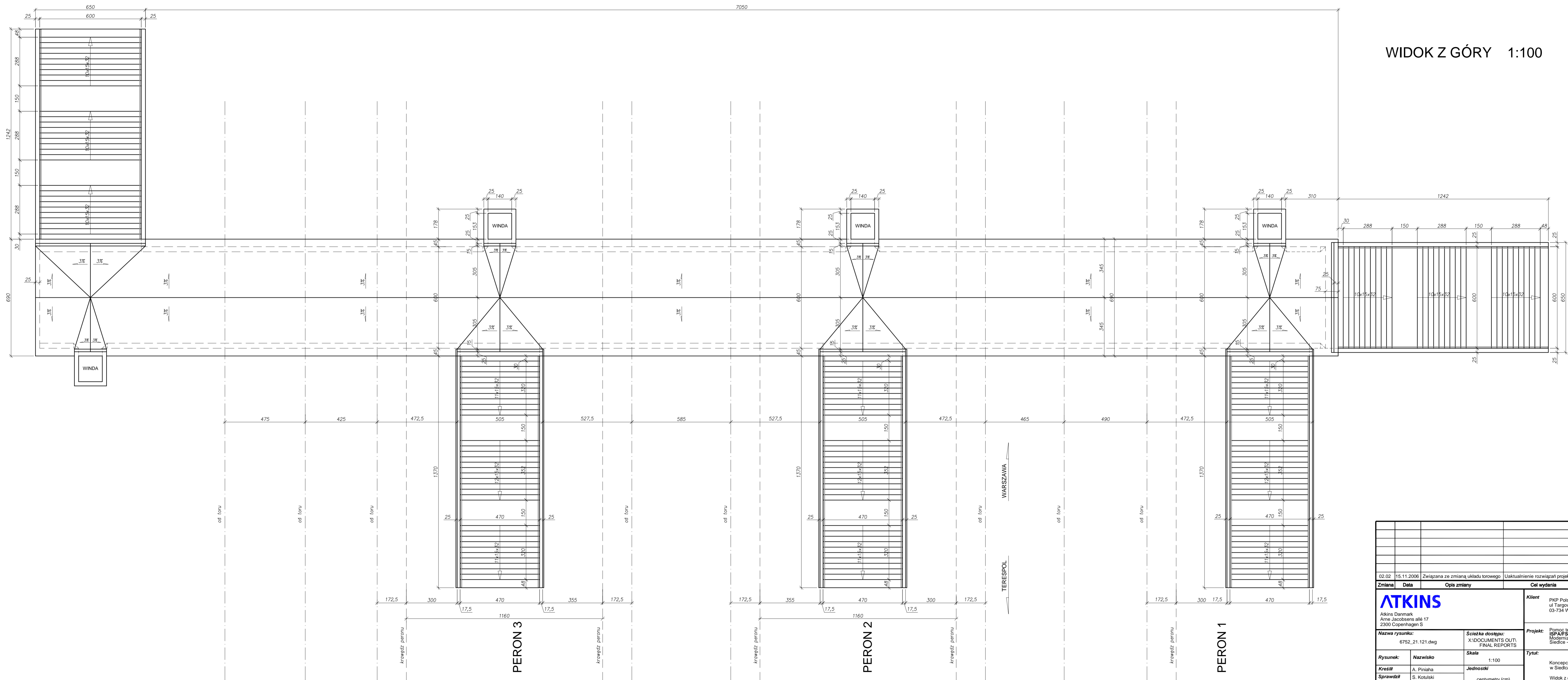
- Tor budowany
- Tor likwidowany
- Nowy peron
- Istniejący peron
- Likwidowany peron
- ⌊ Likwidowany rozjazd
- ⌊ Budowany rozjazd

02.02	15.11.2006	Związana ze zmianą układu torowego	Uaktualnienie rozwiązań projektowych	A. Piniąha	S. Kotulski	P. Piotrkowicz			
Zmiana	Data	Opis zmiany	Cel wydania	Przez	Sprawdził	Zatwierdził			
<p>Atkins Danmark Arne Jacobsens allé 17 2300 Copenhagen S</p>				<p>Klient PKP Polskie Linie Kolejowe S.A. ul Targowa 74 03-734 Warszawa</p>					
<p>Nazwa rysunku: 6752_21.120.dwg</p>		<p>Ścieżka dostępu: X:\DOCUMENTS OUT\ FINAL REPORTS</p>		<p>Projekt: Pomoc techniczna dla przygotowania fazy II dla projektu : ISPA/FS 2001/PL/16/P/PT/012-02 Modernizacja linii kolejowej E 20 na odcinku Siedlce - Terespol</p>					
Rysunek:	Nazwisko	Skala 1:1000		Tytuł: Koncepcja budowy przejścia pod torami w km 92.629 w Siedlcach					
Kreślił	A. Piniąha	Jednostki metry (m)		Plan sytuacyjny					
Sprawdził	S. Kotulski								
Zatwierdził	P. Piotrkowicz								
© Copyright PKP PLK S.A.		Język polski	Data wydania 02.02 15.11.2006r	Numer rysunku: 6752 / 21.120	Ilość stron (1/1)				





WIDOK Z GÓRY 1:100

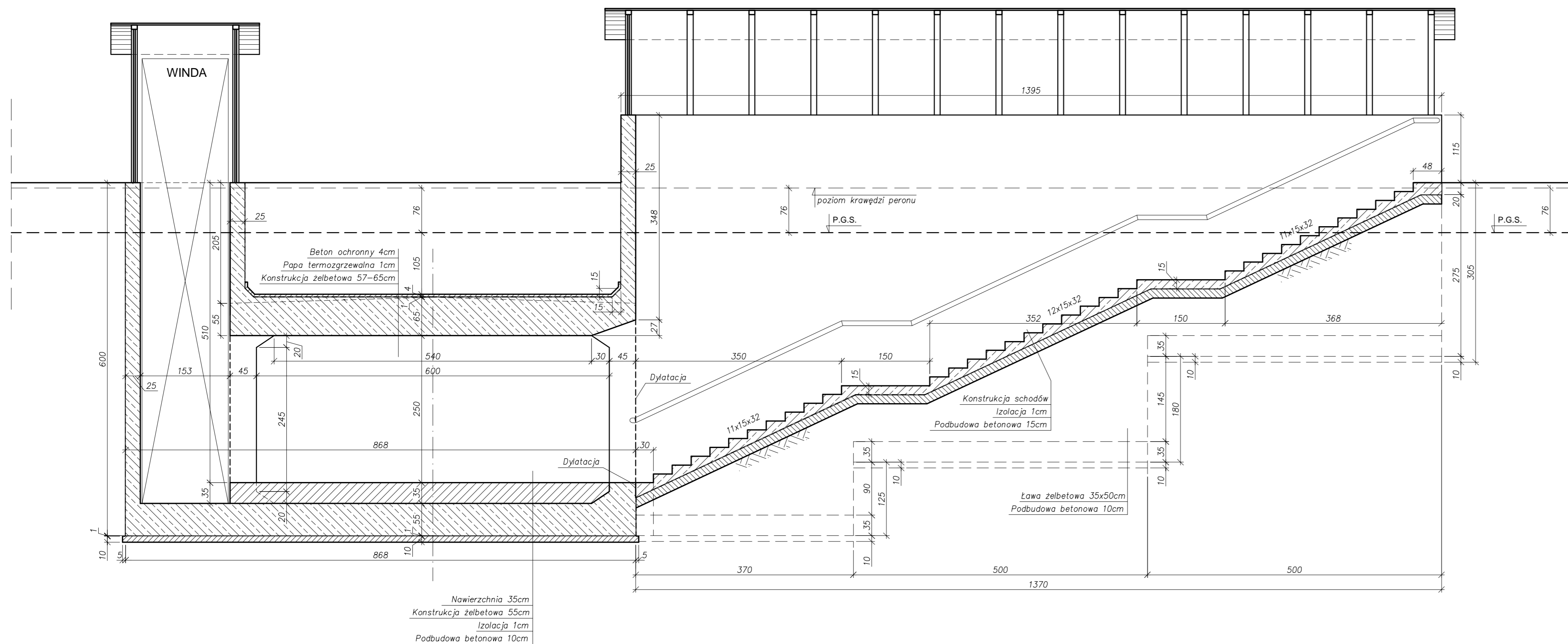


02.02		15.11.2006	Związana ze zmianą układu torowego	Uaktualnienie rozwiązań projektowych	A. Piniaha	S. Kotulski	P. Piotrkowicz
Zmiana	Data	Opis zmiany		Cel wydania	Przez	Sprawdził	Zatwierdził
ATKINS Atkins Danmark Arnie Jacobsens allé 17 2300 Copenhagen S				Klient PKP Polskie Linie Kolejowe S.A. ul. Targowa 74 03-734 Warszawa	Projekt: Pomoc techniczna dla przygotowania fazy II dla projektu : SP/AF/S 2001/PL16/PI/1012-02 Modernizacja linii Kolejowej E 20 na odcinku Siedlce - Terespol		
Nazwa rysunku: 6752_21.121.dwg		Ścieżka dostępu: X:\DOCUMENTS OUT FINAL REPORTS		Tytuł: Koncepcja budowy przejścia pod torami w km 92.629 w Siedlcach		Widok z góry	
Rysunek:	Nazwisko	Skala		Numer rysunku:			
Kreślił	A. Piniaha	1:100		6752 / 21.121			
Sprawdził	S. Kotulski	Jednostki		Ilość stron			
Zatwierdził	P. Piotrkowicz	centymetry (cm)		(1/1)			
© Copyright PKP PLK S.A.		Język	polski	Data wydania	02.02 15.11.2006r		

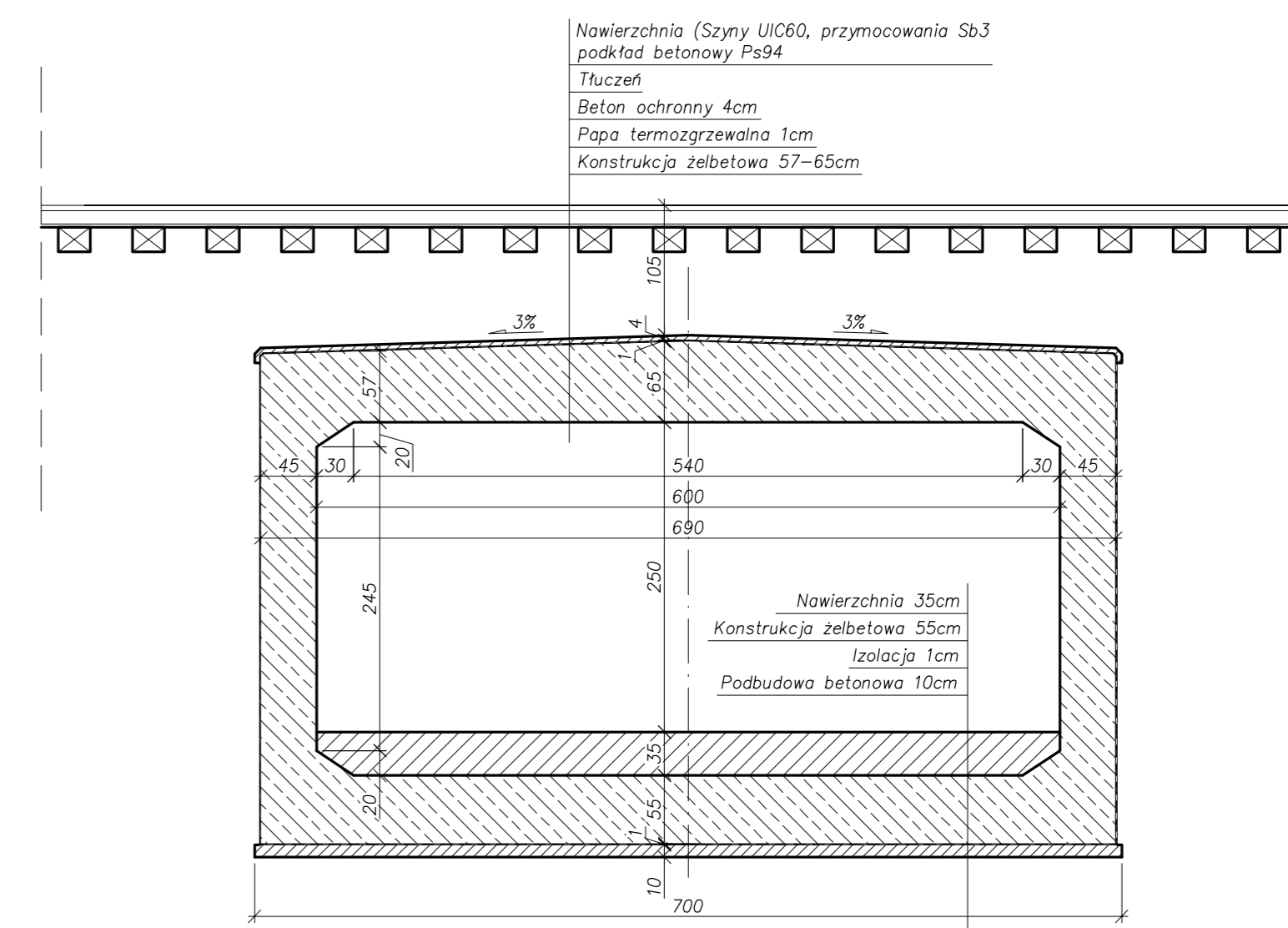




PRZEKRÓJ POPRZECZNY (przez peron) 1:50



PRZEKRÓJ POPRZECZNY (w osi toru) 1:50



Zmiana	Data	Opis zmiany	Cel wydania	Przez	Sprawdził	Zatwierdził
02,02	15.11.2006	Związana ze zmianą układu torowego	Uaktualnienie rozwiązań projektowych	A. Piniąha	S. Kotulski	P. Piotrkowicz

ATKINS Atkins Danmark Arne Jacobsens allé 17 2300 Copenhagen S		Klient PKP Polskie Linie Kolejowe S.A. ul Targowa 74 03-734 Warszawa	
Nazwa rysunku: 6752_21.122.dwg	Ścieżka dostępu: X:\DOCUMENTS OUT\ FINAL REPORTS	Projekt: Pomoc techniczna dla przygotowania fazy II dla projektu : ISPA/FS 2001/PL/16/PP/1012-02 Modernizacja linii kolejowej E 20 na odcinku Siedlice - Terespol	
Rysunek: Nazwisko A. Piniąha	Skala 1:50	Tytuł: Koncepcja budowy przejścia pod torami w km 92.629 w Siedlcach Przekroje poprzeczne	
Sprawdził S. Kotulski	Jednostki centymetry (cm)	Numer rysunku: 6752 / 21.122	
Zatwierdził P. Piotrkowicz	Język polski	Data wydania 02.02 15.11.2006r	Ilość stron (1/1)

