

- OZNACZENIA:
- granica terenu kolejowego
  - projektowany nowy peron
  - projektowana latarnia
  - projektowany kosz na śmieci
  - projektowana wiatra z ławkami
  - projektowane barierki
  - projektowane ścieżki dotykowe

Revizja Nr	Typ modyfikacji	Data	Imię i nazwisko

Zamawiający:  
**PKP Polskie Linie Kolejowe S.A.**  
 ul. Targowa 74, 03-734 Warszawa



Wykonawca:  
 Konsorcjum firm  
 Lider:  
 Scott Wilson Sp. z o.o.  
 ul. Rydyńska 17, 03-018 Warszawa

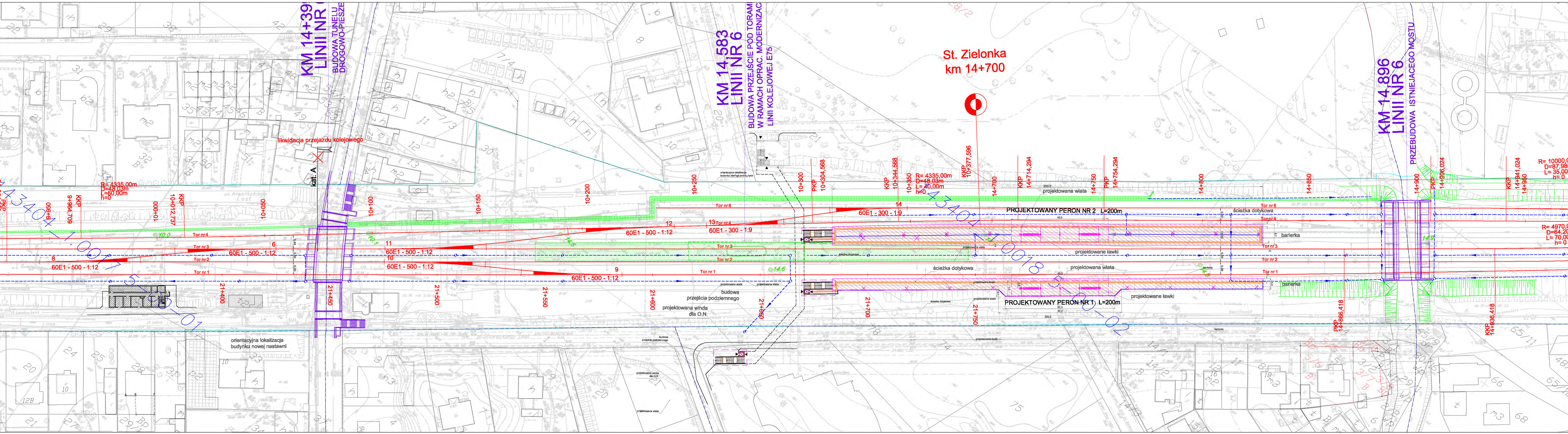
Partnerzy:  
 Scott Wilson Railways Ltd  
 610 Floor, Mill Lane, Mill Lane, 20 Dale End, Birmingham, B27 7 LA Great Britain

Nr tomu:  
 3/7  
 Temat opracowania:  
**Studium Wykonalności modernizacji i rozbudowy Warszawskiego Węzła Kolejowego realizowanego w ramach projektu TEN-T nr 2006-PL-92608-S**

Etap: 3d  
 Wielobranzowy projekt wstępny  
 Numer Projektu / Tytuł Projektu:  
 Projekt Nr 6  
 Zwiększenie przepustowości linii Warszawa - Tłuszcz

Tom III  
 Obiekty kubaturowe i perony  
 Tytuł rysunku:  
 Linie kolejowe nr 6 - Przystanek osobowy Mokry Ług km 17+200

Stanowisko:	Imię i nazwisko	Nr uprawnień	Podpis
Projektował	mgr/ inż. arch. Antoni Kozłowski	SI-333/86	AK
Opracował	mgr/ inż. Szymon Grabowski		SG
Nr projektu	Skala	Data	Revizja
PL1500	1:500	10.11.2010	1
			Nr rys.
			9



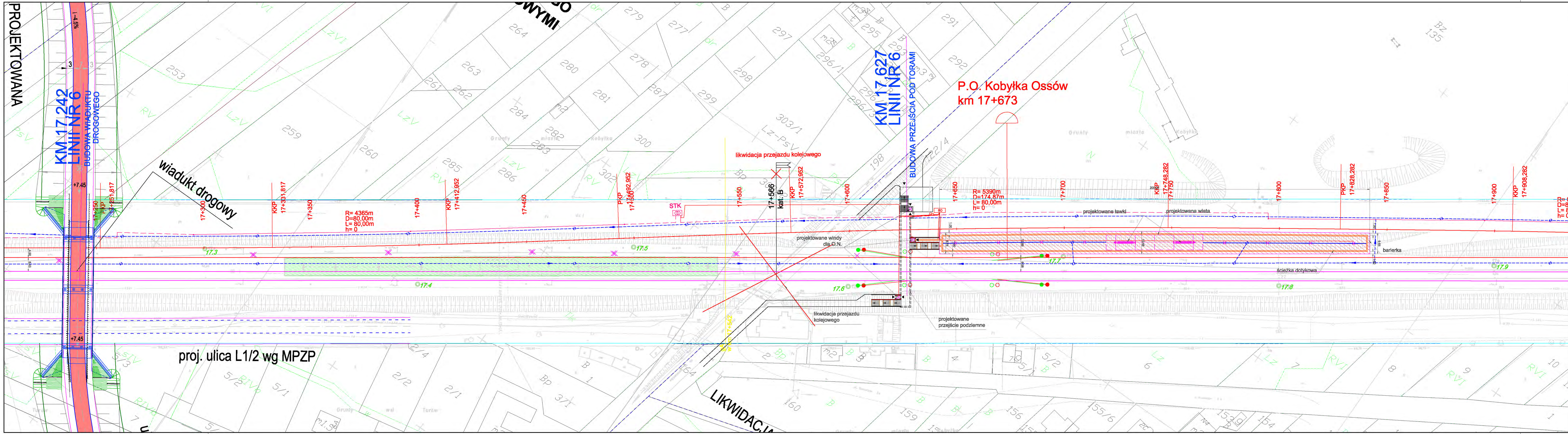
- OZNACZENIA:**
- granica terenu kolejowego
  - peron istniejący - do rozbiórki
  - projektowany nowy peron
  - x projektowana latarnia
  - + projektowany kosz na śmieci
  - projektowana wiata z ławkami
  - projektowane barierki
  - projektowane ścieżki dotykowe

Nazwa	Typ modyfikacji	Data	Imię i nazwisko
Zamawiający	PKP Polskie Linie Kolejowe S.A. ul. Targowa 74, 03-734 Warszawa		
Wykonawca	Konsorcjum firm Lider: Scott Wilson Sp. z o.o. 11, Rybitwa 17 03-410 Warszawa Partnerzy: Scott Wilson Ltd Scott Wilson, Almonk Link, Bridlington, East Yorkshire, YO15 1LE Scott Wilson Railways Ltd 100, Flaxton Building, 33 Dale End, Bridlington, YO15 1LE Great Britain		
Nr tomu	27		
Etap	3d Wzrostający projekt wstępny		
Tom II	Kolejowa obsługa		
Stanowisko	Imię i nazwisko	Nr uprawnień	Podpis
Projektował	mgr inż. arch. Antoni Kozłowski	SK-03086	AK
Opracował	mgr inż. Szymon Grabowski		
Nr projektu	Skala	Data	Rawizja
PL1500	1:500	10.11.2010	1

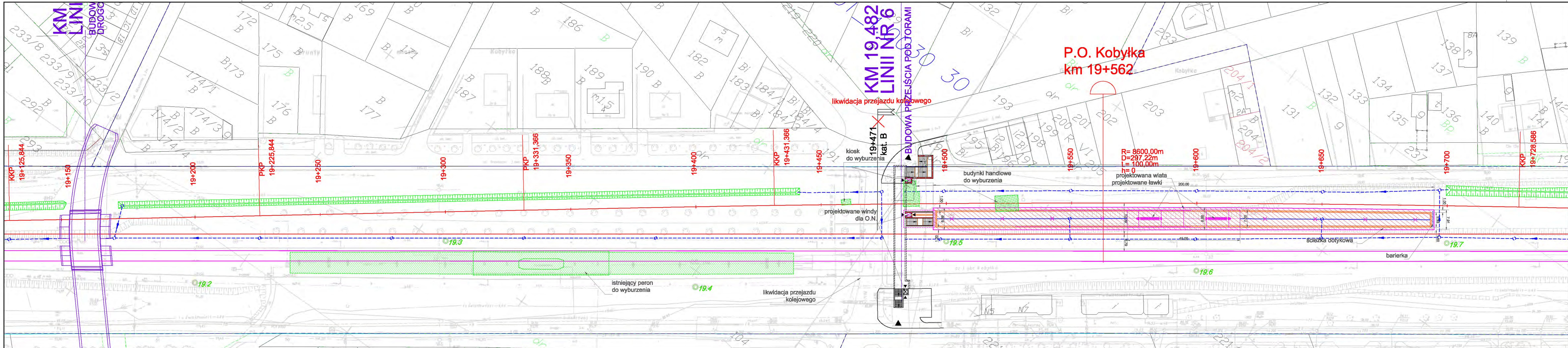
**Temat opracowania:**  
**Studium Wykonalności modernizacji i rozbudowy**  
**Warszawskiego Węzła Kolejowego**  
**realizowanego w ramach projektu**  
**TEN-T nr 2006-PL-92608-S**

**Numer Projektu / Tytuł Projektu:**  
**Projekt 6**  
**Zwiększenie przepustowości linii Warszawa-Tusząc**

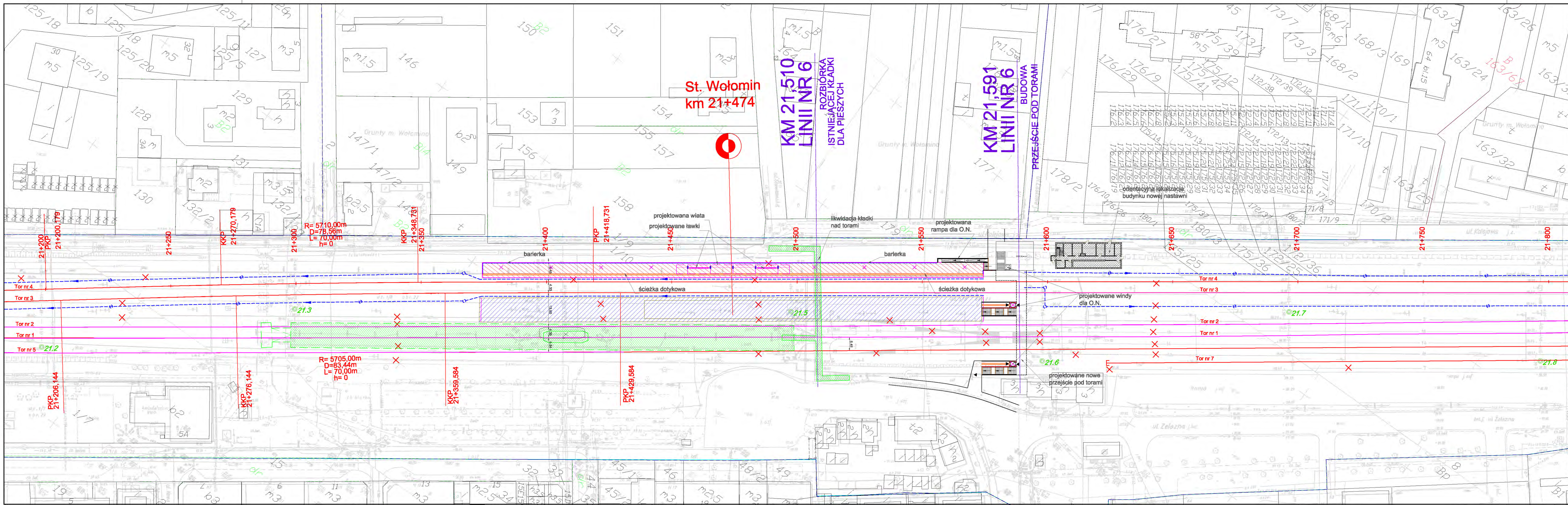
**Tytuł rysunku:**  
**Linie kolejowe nr 6 - Stacja Zielonka**  
**km 14+700**



Nr projektu	PL1500	Skala	1:500	Data	10.11.2010	Revizja	1	Nr rys.	2
<p><b>OPIS PROJEKTU:</b></p> <p>Nr branż: 3/7</p> <p>Temat opracowania: <b>Studium Wykonalności modernizacji i rozbudowy Warszawskiego Węzła Kolejowego realizowanego w ramach projektu TEN-T nr 2006-PL-92608-S</b></p> <p>Etap: 3d Wzobrazzony projekt wstępny</p> <p>Tom II</p> <p>Obszary tabularne i plany</p> <p>Stacjonarsko: Imię i nazwisko: <span style="border: 1px solid black; padding: 2px;">AK</span></p> <p>Projektował: mgr inż. arch. Antoni Koziełski</p> <p>Opracował: mgr inż. Szymon Grabowski</p>									
<p><b>WYKONAWCA:</b></p> <p>Konсорjum firm</p> <p>Partnerzy:</p> <p>URS Skanska Stalwart</p>									
<p><b>ZAMAWIAJĄCY:</b></p> <p>PKP Polskie Linie Kolejowe S.A. ul. Targowa 74, 03-734 Warszawa</p>									

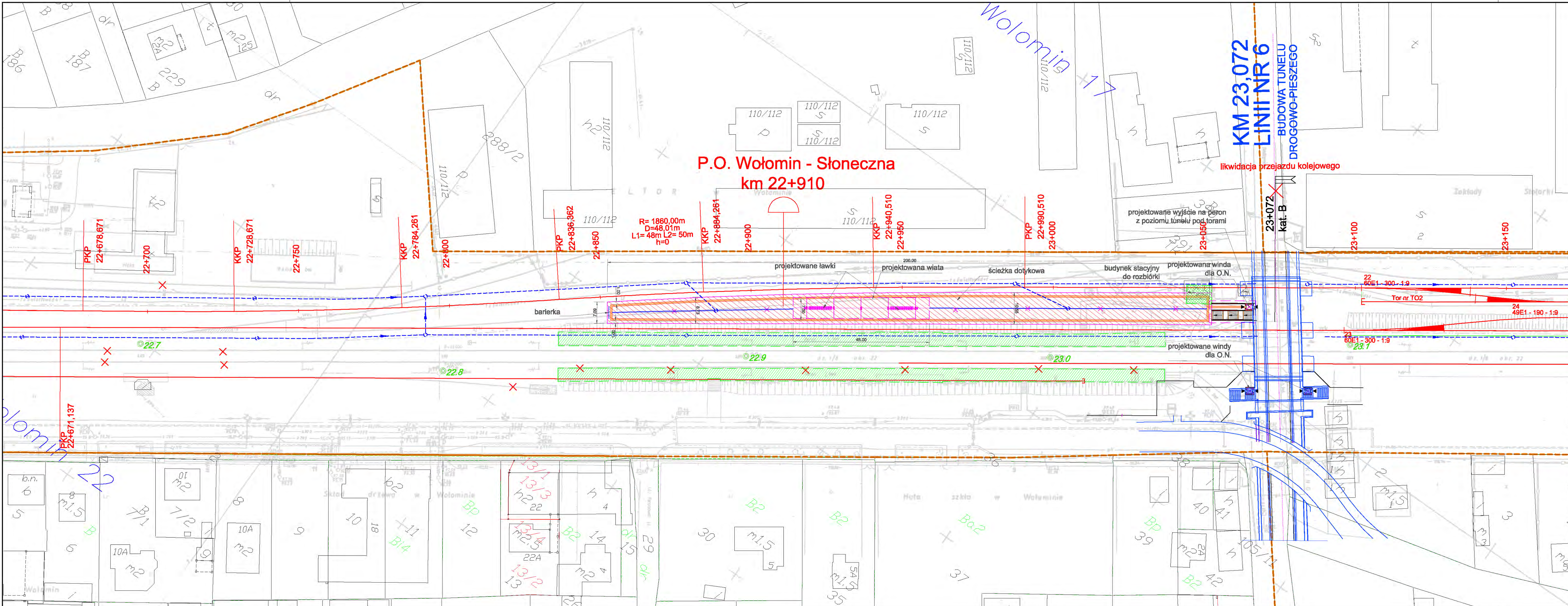


Revizja Nr	Typ modyfikacji	Data	Imię i nazwisko
Zamawiający: PKP Polskie Linie Kolejowe S.A. ul. Targowa 74, 03-734 Warszawa			
Wykonawca: Konsorcjum firm Lider: Scott Wilson Sp. z o.o. ul. Białe 17 03-018 Warszawa			
Partnerzy: Scott Wilson Railways Ltd 15th Floor, Mid-Lanes Building, 20 Dale End, Birmingham, B4 7 LA Great Britain			
Nr tomu:	Temat opracowania: <b>Studium Wykonalności modernizacji i rozbudowy Warszawskiego Węzła Kolejowego realizowanego w ramach projektu TEN-T nr 2006-PL-92608-S</b>		
Etap: 3d Wielobranzowy projekt wspólny	Numer Projektu / Tytuł Projektu: Projekt Nr 6 Zwiększenie przepustowości linii Warszawa - Tłuszcz		
Tom III	Tytuł rysunku: Linie kolejowe nr 6 - Przystanek osobowy Kobyłka km 19+562		
Stanowisko:	Imię i nazwisko	Nr uprawnień	Podpis
Projektował	mgr/inż. arch. Antoni Kozieński	SI-333/86	AK
Opracował	mgr/inż. Szymon Grabowski		
Nr projektu	Skala	Data	Revizja
PL1500	1:500	10.11.2010	1
			Nr rys.
			3



- OZNACZENIA:**
- granica terenu kolejowego
  - ▨ peron istniejący - do rozbioru
  - ▨ projektowany nowy peron
  - x projektowana latarnia
  - x projektowany kosz na śmieci
  - ▭ projektowana wiata z ławkami
  - projektowane barierki
  - ▭ projektowane ścieżki dotykowe

Rewizja Nr	Typ modyfikacji	Data	Imię i nazwisko
Zamawiający:			
PKP Polska Linie Kolejowe S.A.		PKP POLSKIE LINIE KOLEJOWE S.A.	
Wykonawca:			
Koncesyjny firm		URS	
Lider:		Scott Wilson Sp. z o.o.	
Ul. Rydyńska 17		Scott Wilson Railways Ltd	
00-613 Warszawa		15th Floor, 140 Leeson Building, 30 Date Street, Great Britain	
Nr tomu:	Temat opracowania:		
3/7	Studium Wykonalności modernizacji i rozbudowy Warszawskiego Węzła Kolejowego realizowanego w ramach projektu TEN-T nr 2006-PL-92608-S		
Etap: 3d	Numer Projektu / Tytuł Projektu:		
Wieloletni projekt inwestycyjny	Projekt Nr 6 Zwiększenie przepustowości linii Warszawa - Tuszcz		
Tom III	Typ rysunku:		
Objęty kubaturą i perony	Linie kolejowe nr 6 - Stacja Wołomin km 21+474		
Starostwo:	Imię i nazwisko	Nr uprawnień	Podpis
Projektował	mgr/ inż. arch. Antoni Kozłowski	SI-33366	AK
Opracował	mgr/ inż. Szymon Grabowski		
Nr projektu	Skala	Data	Rewizja
PL1500	1:500	10.11.2010	1
			Nr rys.
			4



**KM 23,072  
LINII NR 6**

**BUDOWA TUNELU  
DROGOWO-PIESZEGO**

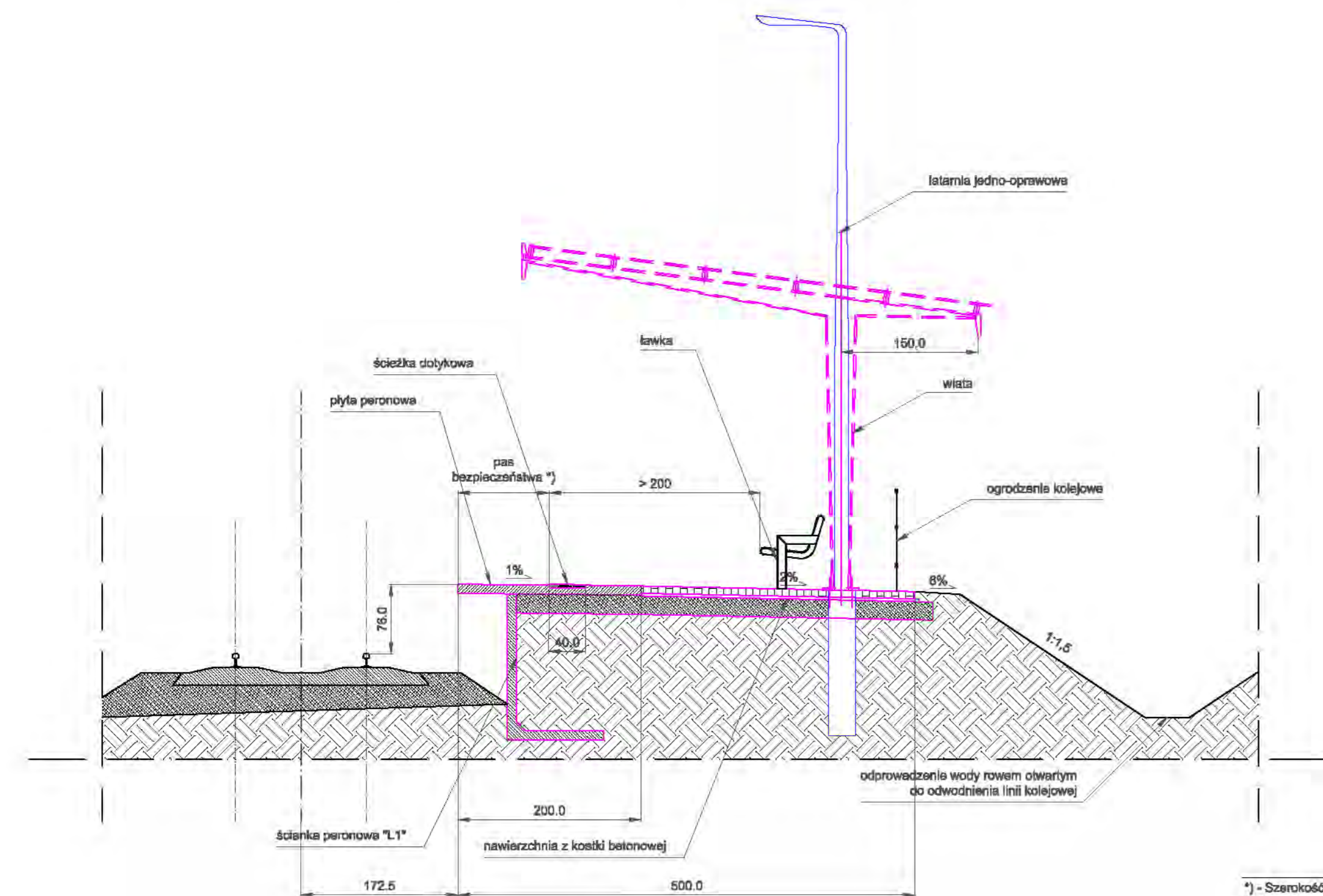
likwidacja przejazdu kolejowego

- OZNACZENIA:**
- granica terenu kolejowego
  - peron istniejący - do rozbiórki
  - projektowany nowy peron
  - x projektowana latarnia
  - x projektowany kosz na śmieci
  - projektowana wiatra z ławkami
  - projektowane barierki
  - projektowane ścieżki dotykowe

Rzecz Nr	Typ modyfikacji	Data	Imię i nazwisko
Zamawiający:	PKP Polskie Linie Kolejowe S.A. ul. Targowa 74, 03-734 Warszawa		
Wykonawca:	Kancelaria firm Lider: Scott Wilson Sp. z o.o. ul. Rejzowa 17 03-016 Warszawa		
Nr tomu:	3/7		
Temat opracowania:	<b>Studium Wykonalności Modernizacji i rozbudowy Warszawskiego Węzła Kolejowego realizowanego w ramach projektu TEN-T nr 2006-PL-92608-S</b>		
Etap:	3d Wielobranżowy projekt wstępny		
Numer Projektu / Tytuł Projektu:	Projekt Nr 6 Zwiększenie przepustowości linii Warszawa - Tłuszcz		
Tom III	Tytuł rysunku: Linie kolejowe nr 6 - Przystanek osobowy Wołomin Słoneczna km 22+910		
Obiekty kubaturowe i parowy			
Stanowisko:	Imię i nazwisko	Nr uprawnień	Podpis
Projektował:	mgr inż. arch. Antoni Kozłowski	SI-33396	<i>AK</i>
Opracował:	mgr inż. Szymon Grabowski		<i>SG</i>
Nr projektu	Skala	Data	Rzeczka
PL1500	1:500	10.11.2010	1
			5

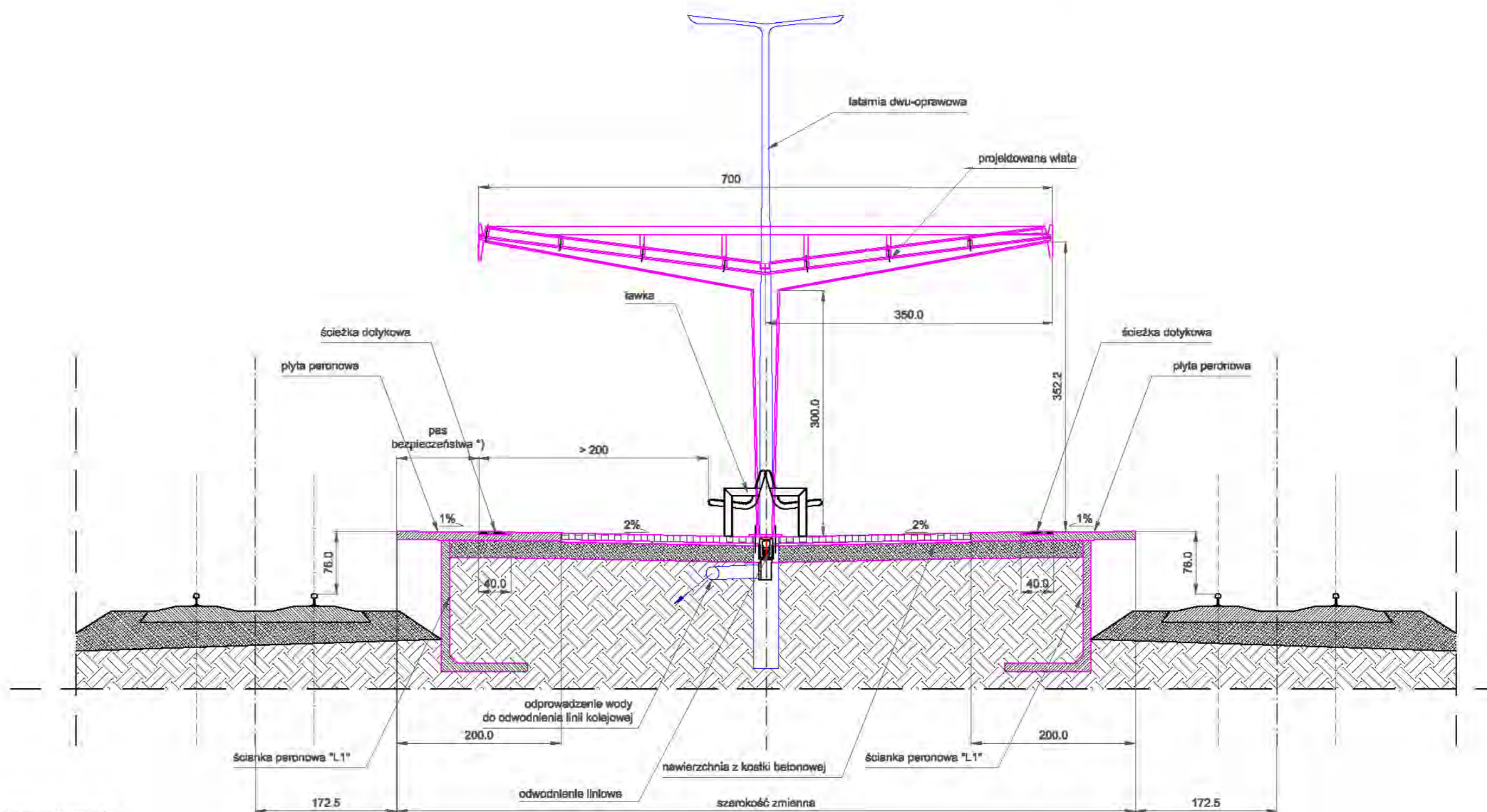


Przykładowy przekrój peronu jedno-krawędziowego



\*) - Szerokość pasa bezpieczeństwa:  
 0,75m - perony gdzie zatrzymują się wszystkie pociągi kolejowe lub prędkość pojazdu bez zatrzymania  $V < 40 \text{ km/h}$   
 1,0m - dla prędkości pojazdu bez zatrzymania  $40 \text{ km/h} < V < 140 \text{ km/h}$   
 1,5m - dla prędkości pojazdu bez zatrzymania  $V \geq 140 \text{ km/h}$   
 D.U. nr 151; Dział 6; §98; pkt12

Przykładowy przekrój peronu dwu-krawędziowego



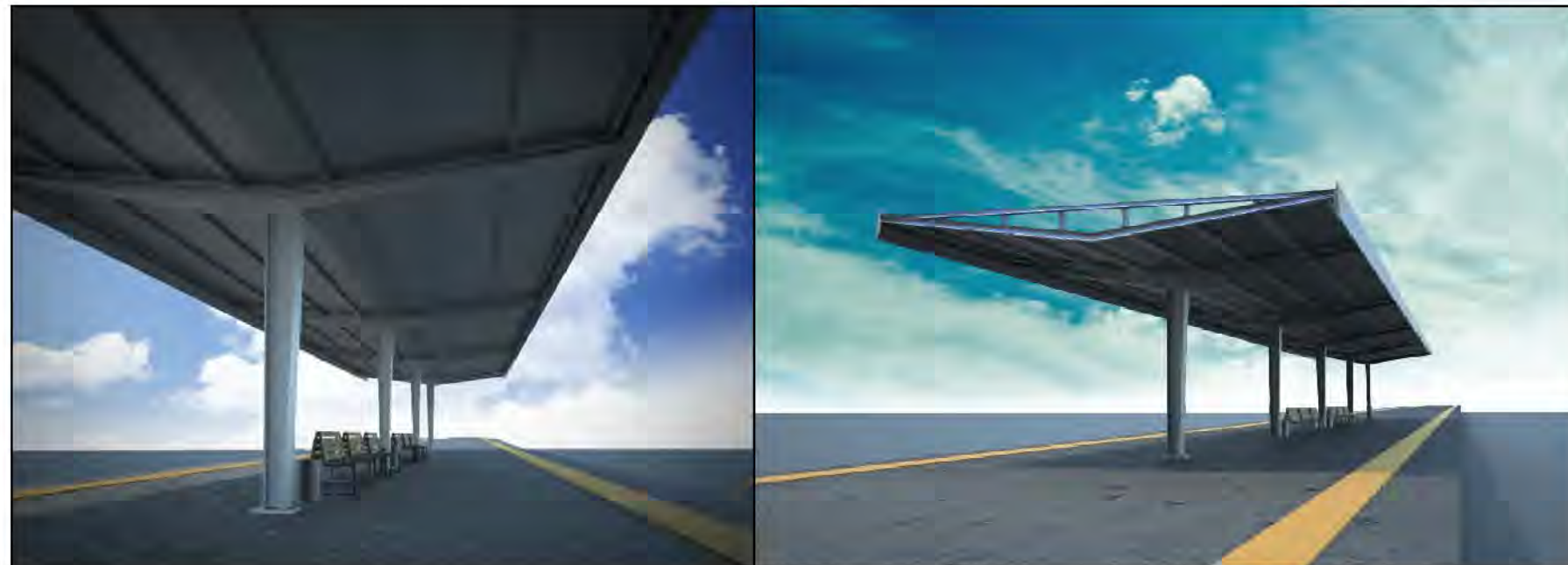
Rewizja Nr	Typ modyfikacji	Data	Imię i nazwisko
Zamawiający: <b>PKP Polskie Linie Kolejowe S.A.</b> ul. Targowa 74, 03-734 Warszawa			
Wykonawca: Konsorcjum firm Lider: <b>URS</b> Scott Wilson Sp. z o.o. ul. Rejtana 17, 02-518 Warszawa Partnerzy: Scott Wilson Ltd, Scott House, Alncon Link, Basingstoke, Hampshire RG21 7PP Great Britain Scott Wilson Railways Ltd, 19th Floor, McLaren Building, 26 Dale End, Birmingham, B4 7 LN Great Britain			
Nr tomu:	Temat opracowania:		
3/7	<b>Studium Wykonalności modernizacji i rozbudowy Warszawskiego Węzła Kolejowego realizowanego w ramach projektu TEN-T nr 2006-PL-92608-S</b>		
Etap: 3d Wielobranżowy projekt wstępny	Numer Projektu / Tytuł Projektu: <b>Projekt nr 6 Zwiększenie przepustowości linii Warszawa - Tuszcz</b>		
Tom III Obiekty kubaturowe i parony	Tytuł rysunku: <b>Projekt nr 6 Przykładowa przekroje projektowanych peronów</b>		
Stanowisko:	Imię i nazwisko	Nr uprawnień	Podpis
Projektował	mgr inż. arch. Antoni Kozielecki	St-333/86	<i>AK</i>
Opracował	mgr inż. Szymon Grabowski		<i>SG</i>
Nr projektu	Skala	Data	Rewizja
PL1500	1:500	10.11.2010	0
			Nr rys.
			5






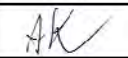

ławki jedno- i dwustronne ze stali nierdzewnej - mocowane do nawierzchni peronu



przykładowe wzory koszy na śmieci ze stali nierdzewnej - mocowanych do nawierzchni peronu

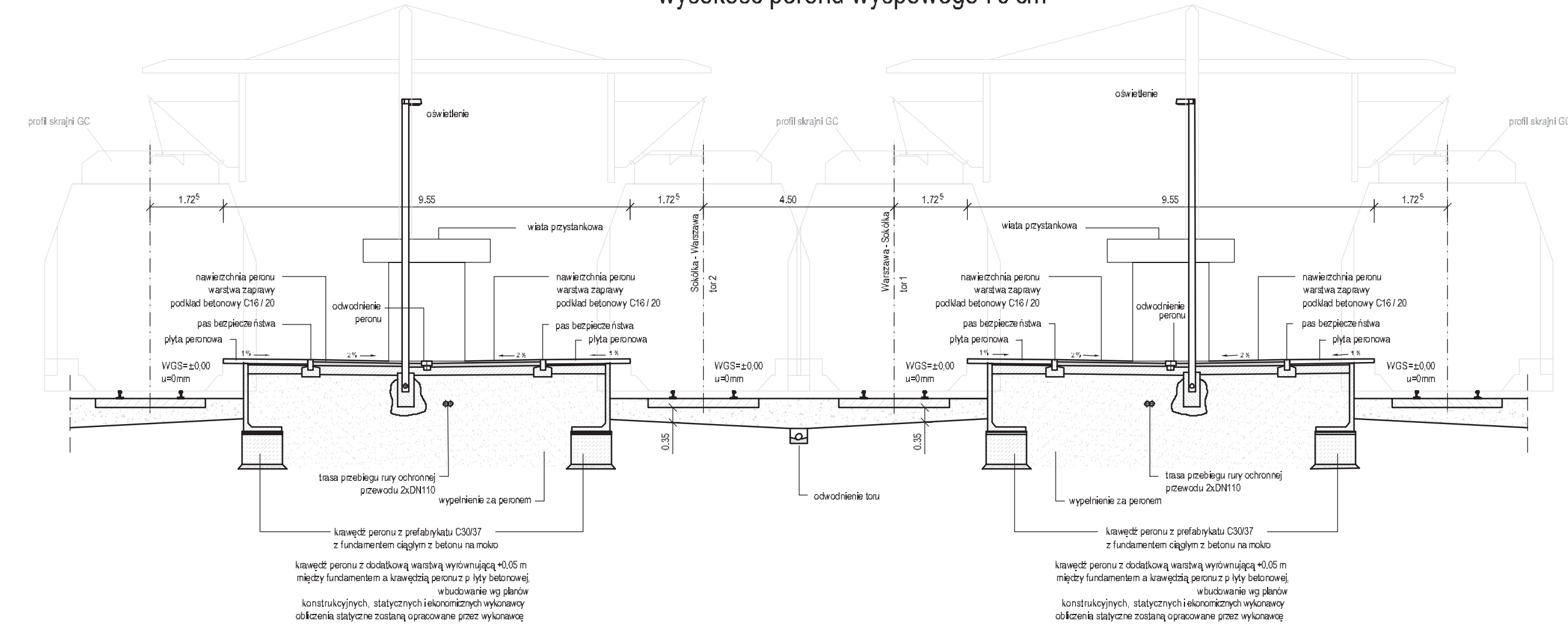


przykładowa forma wiaty na peronie

Rewizja Nr	Typ modyfikacji	Data	Imię i nazwisko
Zamawiający:			
PKP Polskie Linie Kolejowe S.A ul. Targowa 74, 03-734 Warszawa		 PKP POLSKIE LINIE KOLEJOWE S.A.	
Wykonawca:			
Konsorcjum firm			
Lider:		Partnerzy:	
Scott Wilson Sp. z o.o. ul. Rejtana 17 02-815 Warszawa		Scott Wilson Ltd Scott House, Alencon Link, Basingstoke, Hampshire RG21 7PP Great Britain	
		Scott Wilson Railways Ltd 16th Floor, McLaren Building, 36 Dale End, Birmingham, B4 7 LN Great Britain	
 			
Nr tomu:	Temat opracowania:		
3/7	<b>Studium Wykonalności modernizacji i rozbudowy            Warszawskiego Węzła Kolejowego            realizowanego w ramach projektu            TEN-T nr 2006-PL-92608-S</b>		
Etap: 3d Wielobranżowy projekt wstępny	Numer Projektu / Tytuł Projektu: <b>Projekt Nr 6            Zwiększenie przepustowości linii Warszawa - Tłuszcz</b>		
Tom III Obiekty kubaturowe i perony	Tytuł rysunku: <b>Linie kolejowe nr 6            Przykładowe elementy małej architektury na peronach</b>		
Stanowisko:	Imię i nazwisko	Nr uprawnień	Podpis
Projektował	mgr inż. arch. Antoni Kozielski	St-333/88	
Opracował	mgr inż. Szymon Grabowski		
Nr projektu	Skala	Data	Rewizja
PL1500	1:500	10.11.2010	1
			Nr rys.
			13

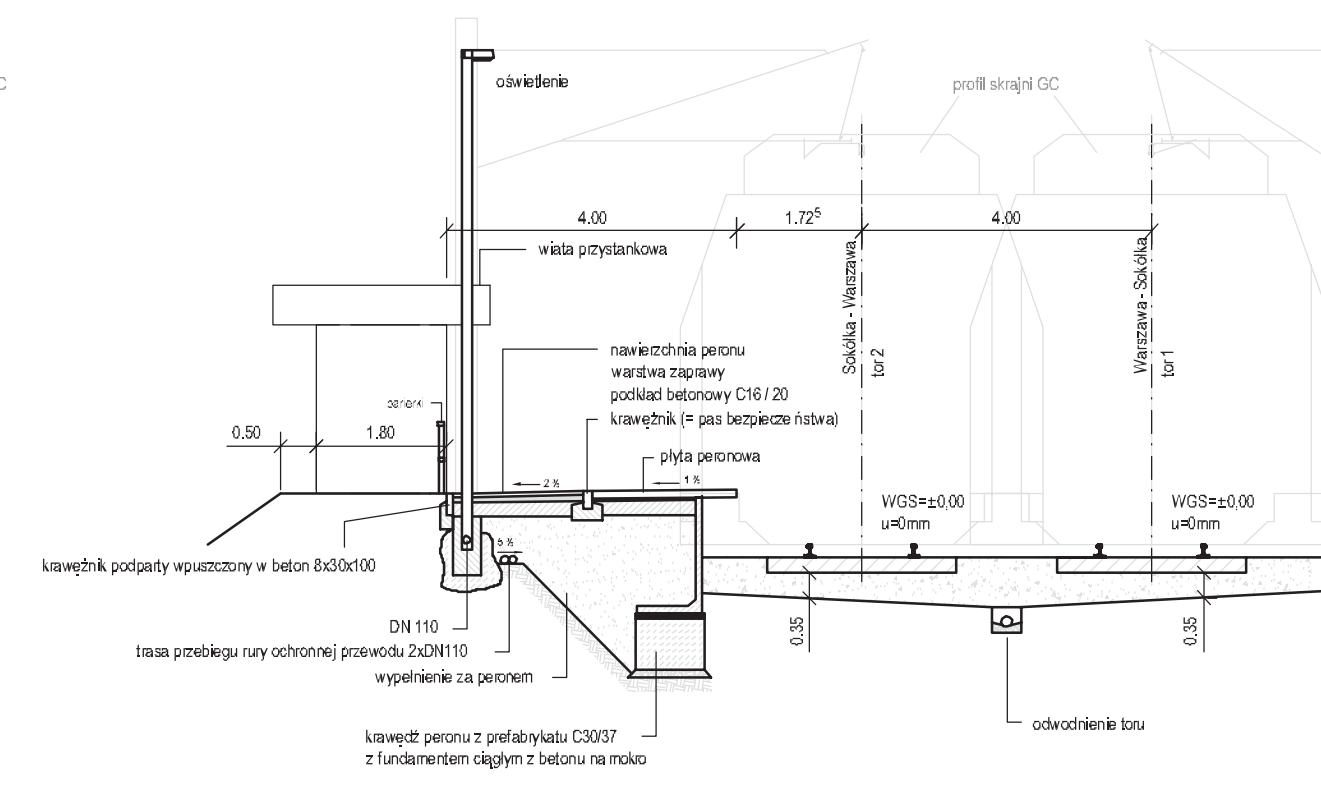


przekrój stacji  
wysokość peronu wyspowego 76 cm



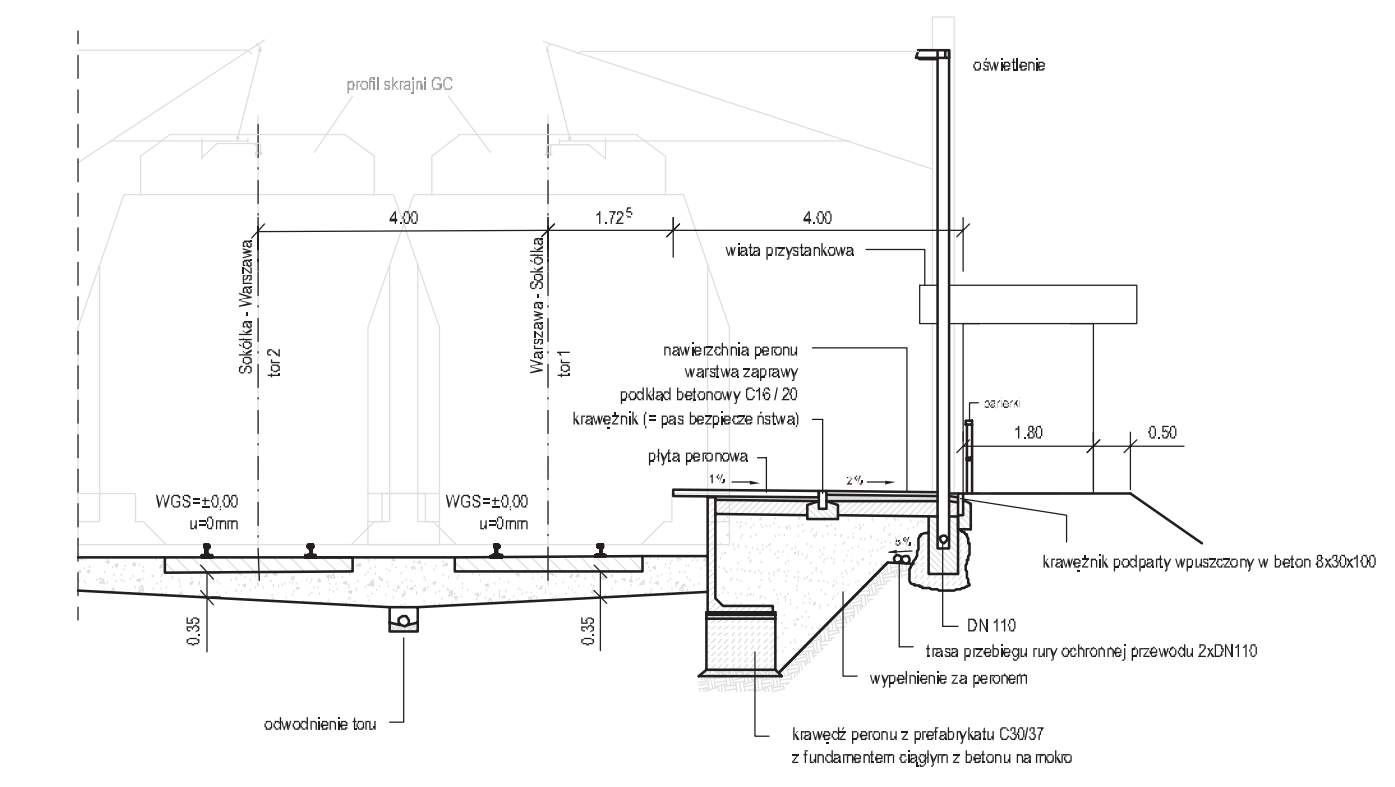
kawęcznik peronu z prefabrykatu C30/37 z fundamentem ciągłym z betonu na moku  
kawęcznik peronu z dodatkową warstwą wyöwiniującą +0.05 m między fundamentem a krawężnikiem peronu z p. lity betonowej w budowanie wg planów konstrukcyjnych, statycznych i ekonomicznych wykonawcy obliczenia statyczne zostają opracowane przez wykonawcę

przekrój przystanku osobowego  
wysokość peronu 76 cm  
po lewej stronie od toru



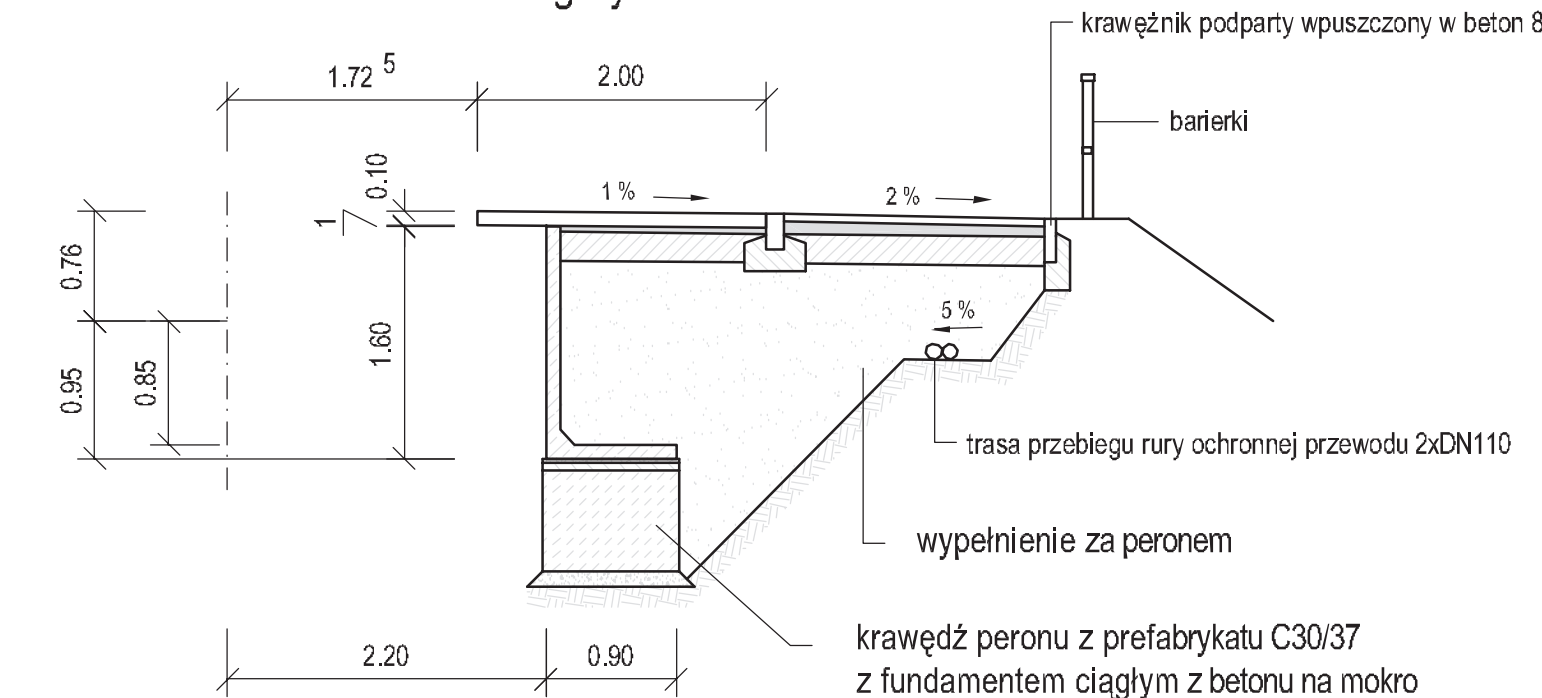
kawęcznik peronu z dodatkową warstwą wyöwiniującą +0.05 m między fundamentem a krawężnikiem peronu z p. lity betonowej w budowanie wg planów konstrukcyjnych, statycznych i ekonomicznych wykonawcy obliczenia statyczne zostają opracowane przez wykonawcę

przekrój przystanku osobowego  
wysokość peronu 76 cm  
po prawej stronie od toru

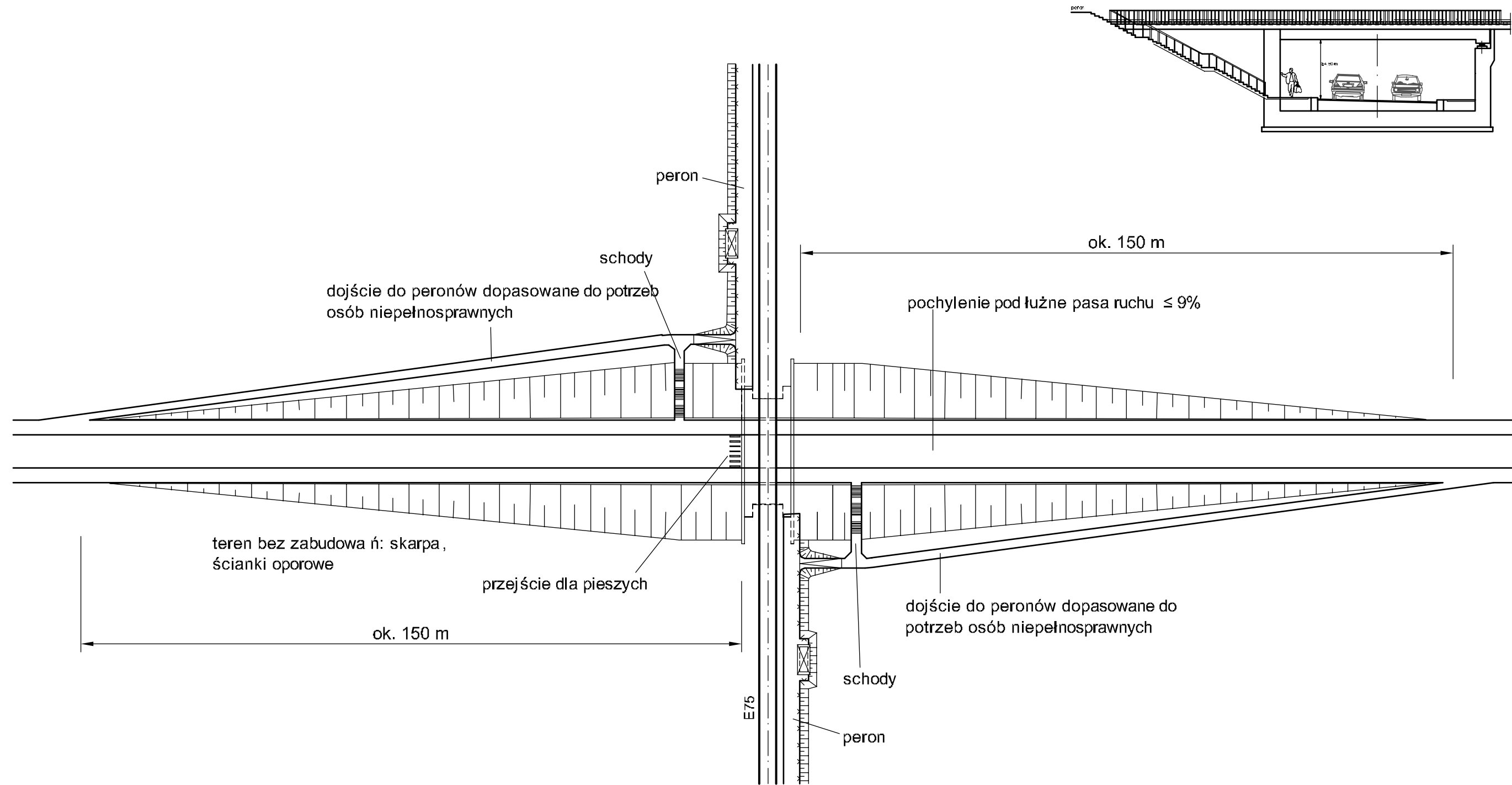


kawęcznik peronu z dodatkową warstwą wyöwiniującą +0.05 m między fundamentem a krawężnikiem peronu z p. lity betonowej w budowanie wg planów konstrukcyjnych, statycznych i ekonomicznych wykonawcy obliczenia statyczne zostają opracowane przez wykonawcę

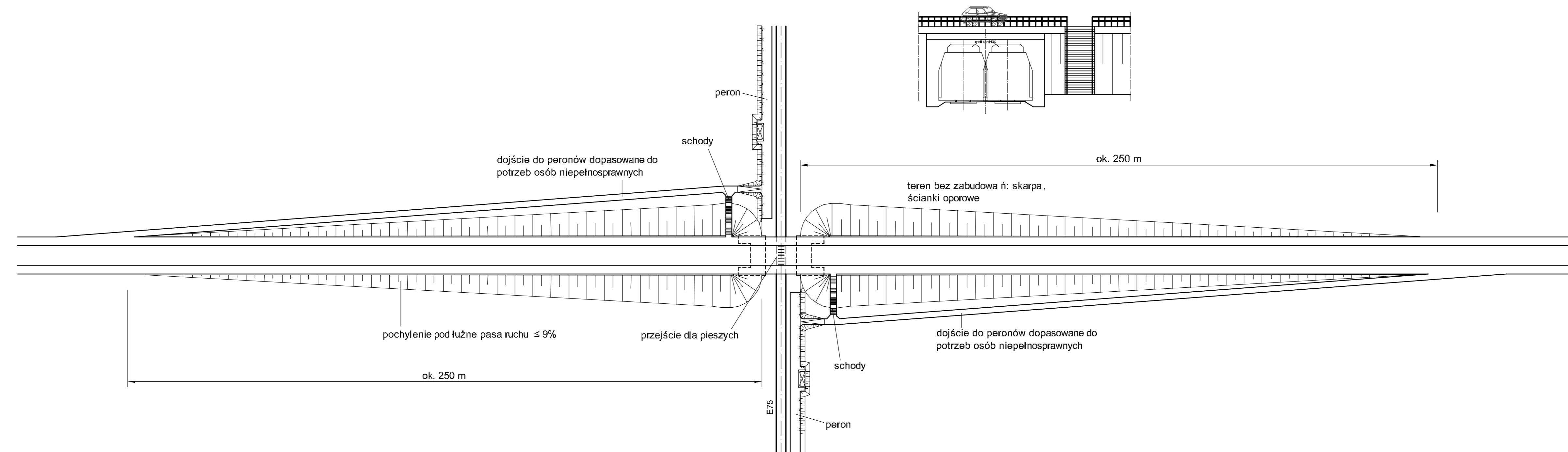
Szczegóły skala 1:50






Nr	Zmiana / Uzupełnienie	Data	Nazw. / Stanow.
<p>Konsorcjum E75 Warszawa - Sokółka</p> <p>Schübler-Plan</p> <p>375 Warszawa - Sokółka ul. Sadowa, 517-4 807-24-54 73-75, 9305 3471</p> <p>DB International GmbH VIBER, KLASSIKUM, FORUM zatw. Dr. Epstein</p>		<p>Plan nr: 1 z 1</p> <p>Data: 10/2007</p> <p>Nazwisko: Steiley</p> <p>oprac.: 10/2007</p> <p>podp.: Pampel</p> <p>spr.: 10/2007</p> <p>Steiley</p>	
<p>Zakład: PKP POLSKIE LINIE KOLEJOWE S.A.</p> <p>Biuo Przygotowania Inwestycji</p> <p>ul. Targowa 74, 03-734 Warszawa, tel.: (0-22) 47-33-629, fax: (0-22) 47-32-696</p>			
<p>Nazwa Projektu: Pomoc techniczna dla przygotowania projektu "Modernizacja linii kolejowej E75 na odcinku Warszawa - Białystok - Sokółka - Ika (Rail Baltica)"</p>		<p>ISPA/FS 2002/PL/16/PPA/008-01</p>	
<p>Etapy: PROGRAM FUNKCJONALNO-UŻYTKOWY Odcinek 1: Warszawa-Rembertów - Sadowne Infrastruktura; Tom III</p>		<p>Skala: 1:500</p> <p>Format: 970 x 297</p>	
<p>Part: Część 03. A.4: Perony Typowy profil poprzeczny wysokość peronu 76 cm</p>		<p>Wystr./Prosz: A</p>	



Nr	Zmiana / Uzupelnienie	Data	Nazw. / Stanow.												
		09/2007	Stalley												
Generalny projektant <b>Konsorcjum E75 Warszawa - Sokółka</b>  E75 Warszawa - Sokółka c/o DE-Consult GmbH, Bornitzstraße 73-75, 10365 Berlin		Plan nr: 1 z 2 <table border="1"> <thead> <tr> <th></th> <th>Data</th> <th>Nazwisko</th> </tr> </thead> <tbody> <tr> <td>oprac.</td> <td>10/2007</td> <td>Stalley</td> </tr> <tr> <td>podp.</td> <td>10/2007</td> <td>Erlter</td> </tr> <tr> <td>spr.</td> <td>10/2007</td> <td>Stalley</td> </tr> </tbody> </table>			Data	Nazwisko	oprac.	10/2007	Stalley	podp.	10/2007	Erlter	spr.	10/2007	Stalley
	Data	Nazwisko													
oprac.	10/2007	Stalley													
podp.	10/2007	Erlter													
spr.	10/2007	Stalley													
Złocieniodawca  <b>PKP POLSKIE LINIE KOLEJOWE S.A.</b> Biuro Przygotowania Inwestycji ul. Targowa 74, 03-734 Warszawa, tel.: (0-22) 47-33-629, fax: (0-22) 47-32-696															
Nazwa Projektu Pomoc techniczna dla przygotowania projektu "Modernizacja linii kolejowej E75 na odcinku Warszawa - Białystok - Sokółka (Rail Baltica)"		ISPA/FS 2002/PL/16/P/PA/008-01													
Etap projektu <b>PROGRAM FUNKCJONALNO-UŻYTKOWY</b> Odcinek 1: Warszawa-Rembertów - Sadowne Infrastruktura; Tom III		Skala: 1:2000 Format: 590 x 297													
Plan Część 03. A.4 Perony typowy przykład rozwiązania wiaduktu kolejowego z dojściem do peronów		Wystaw. / Indeks <b>A</b>													



Nr	Zmiana / Uzupełnienie	Data	Nazw. / Stanow.
Główny projektant		Plan nr: 2 z 2	
<b>Konsorcjum E75 Warszawa - Sokółka</b>   <small>E75 Warszawa - Sokółka o/ó DE-Consult GmbH, Bonifaszka 73-75, 10365 Berlin</small> <small>DB Infrastruktur GmbH, Völklinger Hohl, 10585 Berlin</small> <small>z/ż. Dr. Epstein</small>		Data Nazwisko oprac. 10/2007 Stalley podp. 10/2007 Eifer spr. 10/2007 Stalley	
Złocieńdowca		 <b>PKP POLSKIE LINIE KOLEJOWE S.A.</b> Biuro Przygotowania Inwestycji ul. Targowa 74, 03-734 Warszawa, tel.: (0-22) 47-33-629, fax: (0-22) 47-33-696	
Nazwa Projektu		ISPA/FS 2002/PL/16/P/PA/008-01	
Pomoc techniczna dla przygotowania projektu "Modernizacja linii kolejowej E75 na odcinku Warszawa - Białystok - Sokółka (Rail Baltica)"		Skala: 1:2000 Format: 890 x 297	
Etap projektu		PROGRAM FUNKCJONALNO-UŻYTKOWY Odcinek 1: Warszawa-Rembertów - Sadowne Infrastruktura; Tom III	
Plan		Wystaw. / Indeks	
Część 03. A.4 Perony typowy przykład rozwiązania wiaduktu drogowego z dojściem do peronów		A	