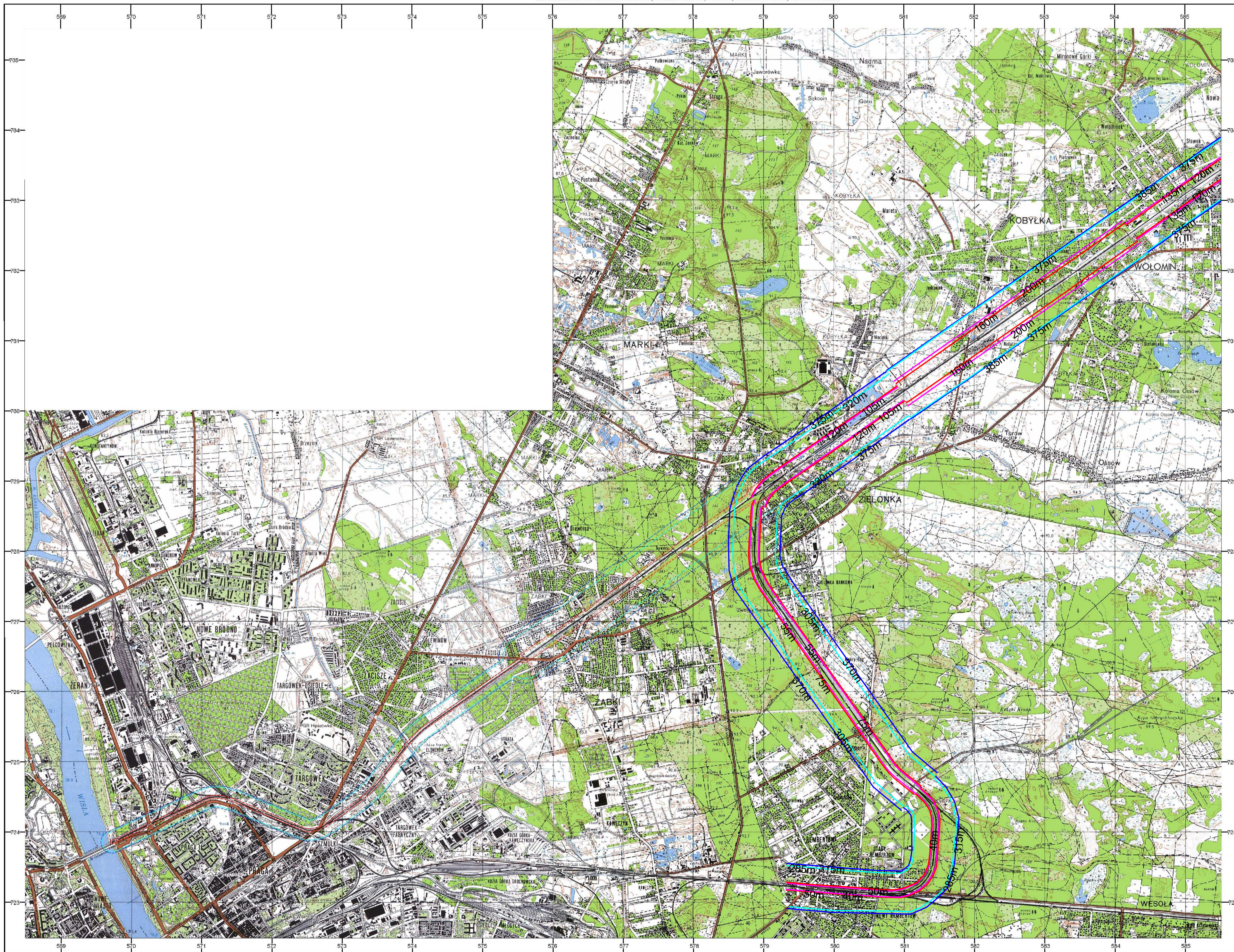


Obliczony poziom granic hałasu na obszarze Warszawa, Warszawa-Zielonka, Zielonka, Zielonka-Wolomin, Wolomin

Calculated noise level isolines in Warsaw, Warsaw-Zielonka, Zielonka, Zielonka-Wolomin, Wolomin sections



OBJAŚNIENIA ZNAKÓW

- Punkt osnowy poziomej
- Punkt osnowy wysokościowej
- Punkt topograficzny
- Budynek
- ▭ Zwarta zabudowa
- ▭ Pogodyczna zagroda
- ▭ Zakład przemysłowy
- ▭ a) 3 kondygnacje
- ▭ b) nie mieszczą się w skali
- ▭ c) nie mieszczą się w skali
- ▭ - bez komórki
- ▭ Kształt
- ▭ a) nie mieszczą się w skali
- ▭ b) mieszczą się w skali
- ▭ Stacja benzynowa
- ▭ Transformator
- Linia telekomunikacyjna
- Napowietrzny przewód elektryczny
- a) niskiego napięcia
- b) wysokiego napięcia
- Linia kolejowa, stacja
- Linia kolejowa elektryfikowana
- Linia kolejowa wielokondygnacyjna, stacja
- Linia tramwajowa
- Autostrada
- Droga asfaltowa
- Droga asfaltowa, ruch
- Droga główna, skrajnie klimatyzowana
- Droga drogowożelazna
- Droga lokalna
- Droga winiarska
- Droga polna lub leśna
- Siatka
- E 28 218 Międzynarodowe i krajowe numery dróg
- Mur lub ogrodzenie metaliczne przy drodze
- Ogródniki z kamieniami, próżnie metalowych lub szklanych
- Półka, strumień, rzeka, rów, kanał
- Suchy rów
- Wól szlachecki, gródz
- Granica pastwiska
- Granica ewidencyjna
- Granica gminy
- Fala lasu
- Rząd drzew
- Zrywisko, pas krajobrazowy
- Las wysoki
- a) las naturalny
- a) iglasty b) liściasty
- c) mieszany
- Las niski
- Zagajnik
- Kształt zarośli
- a) iglasty b) liściasty
- c) mieszany
- Las
- Las suchy i podsiadki
- Zarośla trzcin i słomy
- Bagno

Zasięg hałasu kolejowego w porze nocnej o poziomie $L_{AeqN} = 50$ dB

— modernizacja wg opcji 0+

— modernizacja wg opcji 1+

Zasięg hałasu kolejowego w porze dziennej o poziomie $L_{AeqD} = 60$ dB

— modernizacja wg opcji 0+

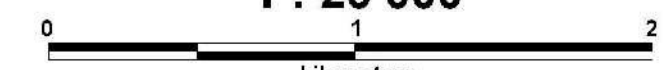
— modernizacja wg opcji 1+



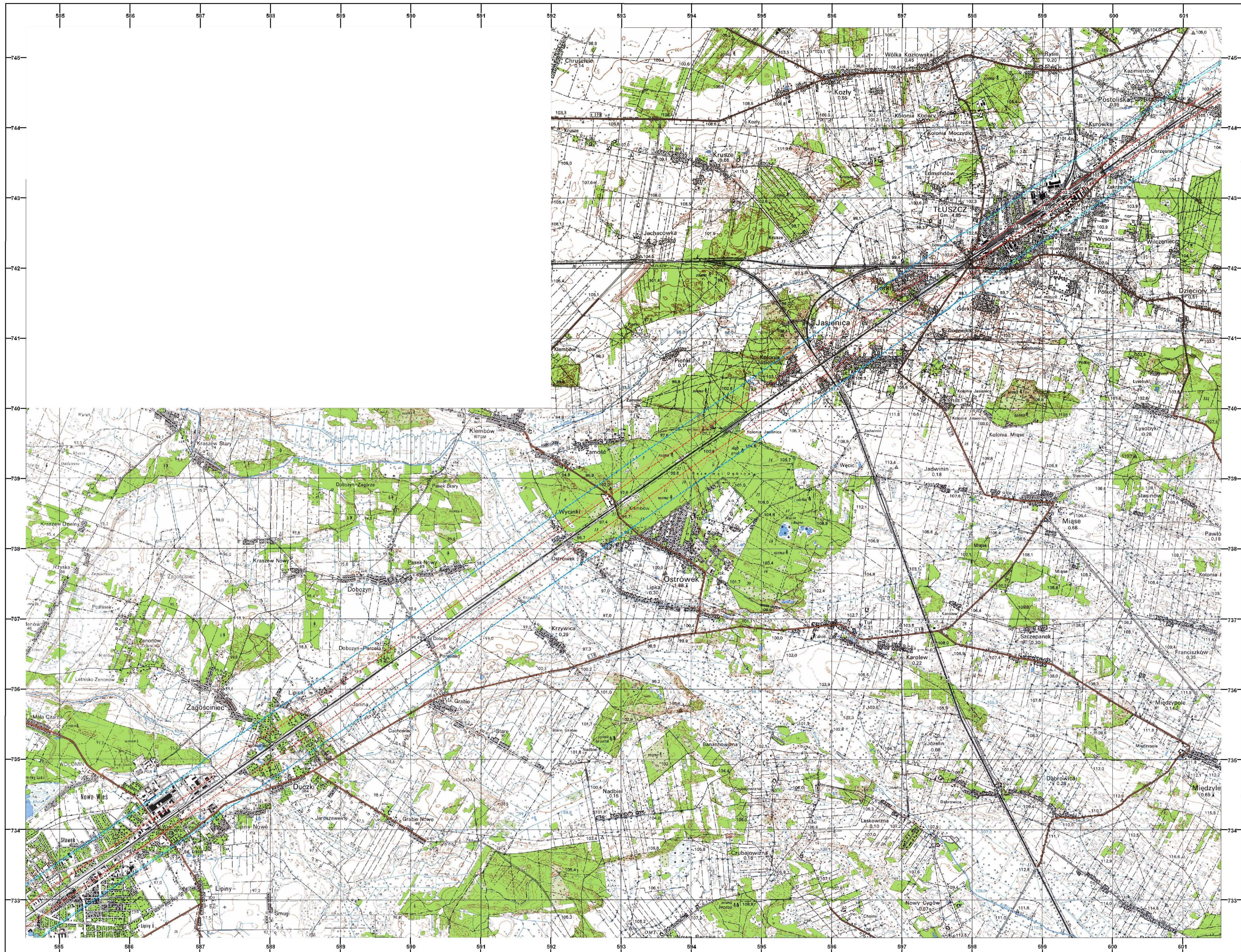
DB International GmbH
NIEDERLASSUNG NORD



1 : 25 000



Obliczony poziom granic hałasu na obszarze Wołomin, Wołomin-Tluszcz, Tluszcz, Tluszcz-Lochow sections
 Calculated noise level isolines in Wołomin, Wołomin-Tluszcz, Tluszcz, Tluszcz-Lochow sections



OBJAŚNIENIA ZNAKÓW

- Punkt oznaczenia poziomu
- Punkt oznaczenia wysokości
- Punkt topograficzny
- Budynek
- Zwrótka zabudowa
- Poprzeczna zapora
- Zakład przemysłowy
 - a) z kompostem
 - b) nie mieszający się w skali
 - c) nie mieszający się w skali - bez kompostu
- Kotłownia
 - a) nie mieszający się w skali
 - b) mieszający się w skali
- Stacja benzynowa
- Transformator
- Linia telefoniczna
- Niewykorzystany przewód elektryczny
 - a) niskiego napięcia
 - b) wysokiego napięcia
- Linia kolejowa, stacja
- Linia kolejowa elektryfikowana
- Linia kolejowa wielokierunkowa, stacja
- Linia tramwajowa
- Autostrada
- Droga szutrowa, etap kilometrowy
- Droga asfaltowa
- Droga bitumiczna
- Droga polna lub łąka
- Ścieżka
- Międzydrożna i krajowa numery analog
- Mur lub ogrodzenie metalowe przy drodze
- Ogródzenie z kamienia, próg mieszalniczy lub siatki
- Potok, strumień, rzeka, rów, kanał
- Suchy rów
- Wał wzniesiony, gródka
- Granica pastwiska
- Granica ogrodnictwa
- Granica gęsi
- Pas lasu
- Raft drzew
- Zrywisko, pas krajobrazowy
- Las wysokogatunkowy z lasu oddzielnego
 - a) iglasty
 - b) liściasty
 - c) mieszany
- Las niski
- Zapylak
- Kształt ziemi
 - a) iglasty
 - b) liściasty
- Ścieżka
- Łąka łąka i podwórka
- Zarośla trzcin i słomy
- Bagno

Zasięg hałasu kolejowego w porze nocnej o poziomie LAeqN = 50 dB

- modernizacja wg opcji 0+
- modernizacja wg opcji 1+

Zasięg hałasu kolejowego w porze dziennej o poziomie LAeqD = 60 dB

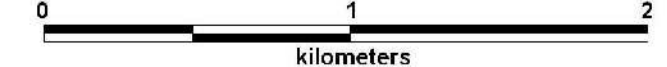
- modernizacja wg opcji 0+
- modernizacja wg opcji 1+



DB International GmbH
 NIEDERLASSUNG NORD

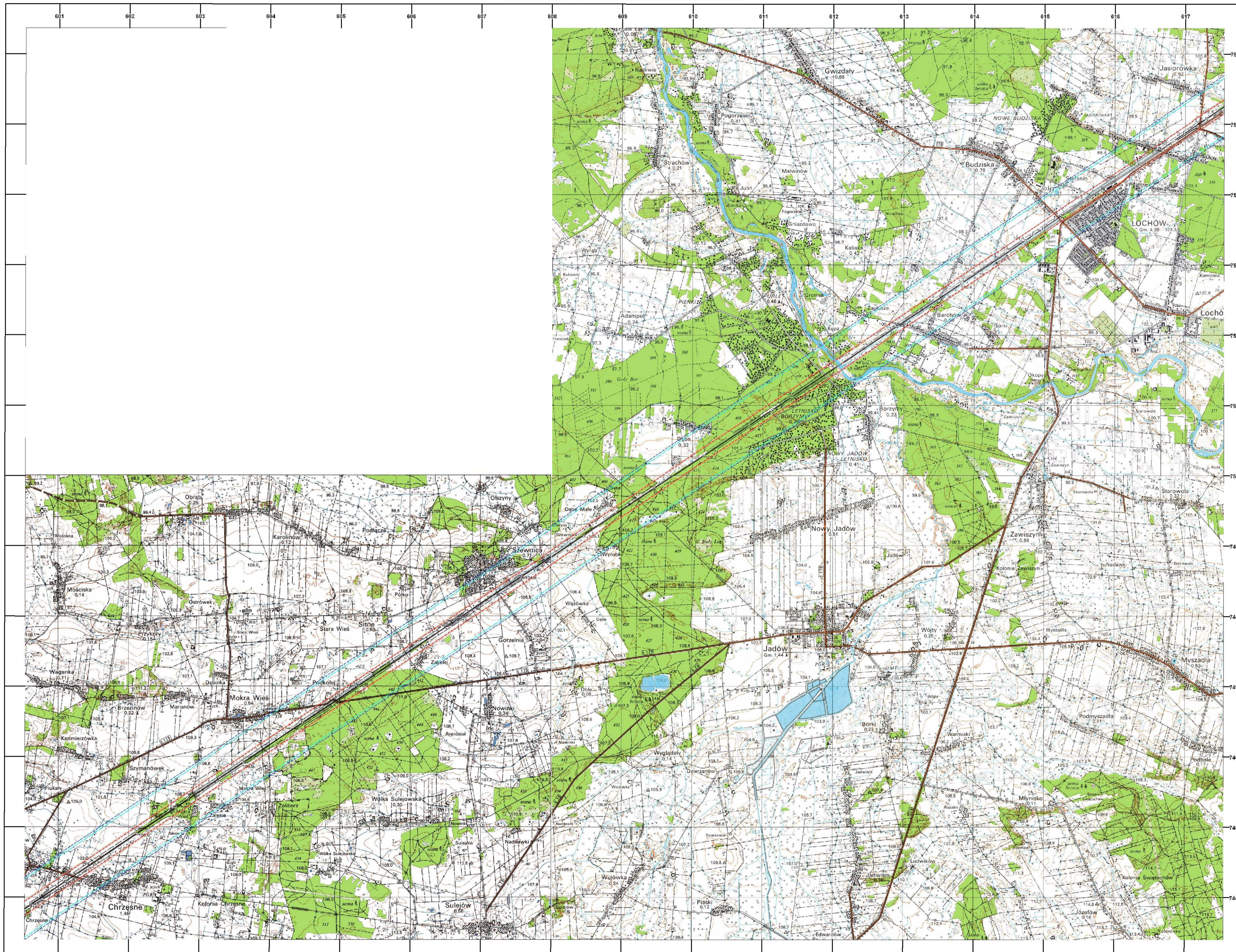


1 : 25 000



Obliczony poziom granic hałasu na obszarze Tuszcz-Lochow, Lochow, Lochow-Malkinia

Calculated noise level isolines in Tuszcz-Lochow, Lochow, Lochow-Malkinia sections



OBJAŚNIENIA ZNAKÓW

- Punkty osłony pasowej
- Punkt osłony wysokościowej
- Punkt topograficzny
- Budynek
- Zbiornik wodny
- Popielnica zapadła
- Zakład przemysłowy
 - a) z kominami
 - b) nie mieszczą się w skali
 - c) nie mieszczą się w skali bez komin
- Kocioł
 - a) nie mieszczą się w skali
 - b) mieszczą się w skali
- Stacja bateryjna
- Transformator
- Linia telefoniczna
- Napowietrzny przewód elektryczny
 - a) niskiego napięcia
 - b) wysokiego napięcia
- Linia kolejowa, stacja
- Linia kolejowa elektryfikowana
- Linia kolejowa elektryfikowana, stacja
- Linia tramwajowa
- Autostrada
- Droga ekspresowa
- Droga główna, szlak komunikacyjny
- Droga dwupasmowa
- Droga lokalna
- Droga wiejska
- Droga polna lub leśna
- Ścieżka
- Miedzianokawa i krajowe numery dróg
- Mur lub ogrodzenie metalowe przy drodze
- Opiosenie z kamienią, próg metalowych lub szkła
- Piekarnia, stacja, stacja, stacja
- Suchy rów
- Wzrosty, grądzka
- Granica państwa
- Granica województwa
- Granica gminy
- Pas leśny
- Stąd drzew
- Zrywisko, pas koszarowy
- Las wyeksploatowany
 - a) las oddzielony
 - b) iglasty
 - c) mieszany
- Las rzadki
- Zapiek
- Koszki, wałki
 - a) iglaste
 - b) mieszane
- Łąka
- Łąka sucha i podmokła
- Zwałiska, stopy i stawy
- Bagno

Zasięg hałasu kolejowego w porze nocnej o poziomie LAeqN = 50 dB

- modernizacja wg opcji 0+
- modernizacja wg opcji 1+

Zasięg hałasu kolejowego w porze dziennej o poziomie LAeqD = 60 dB

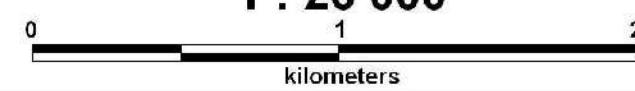
- modernizacja wg opcji 0+
- modernizacja wg opcji 1+



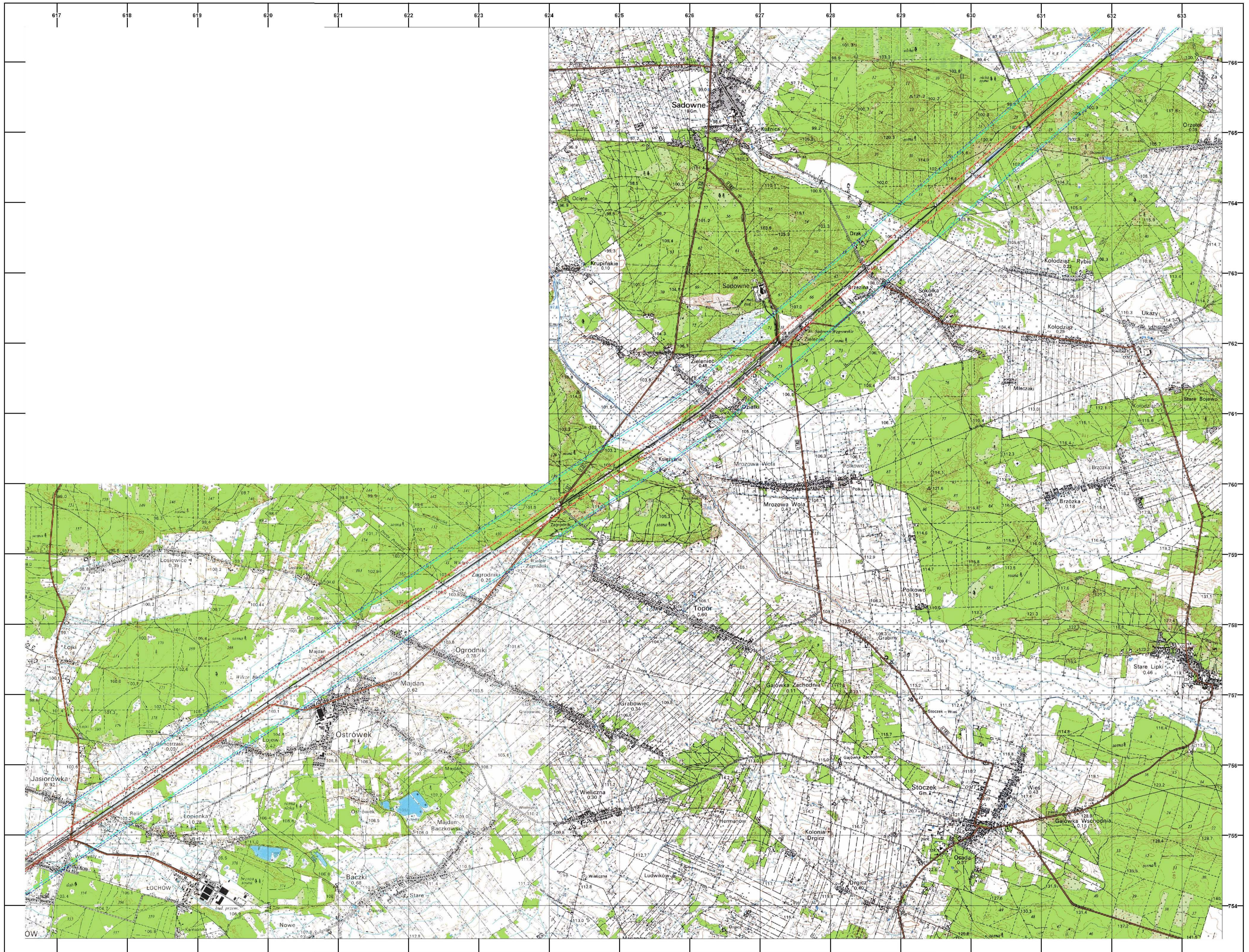
DB International GmbH
NIEDERLASSUNG NORD



1 : 25 000



Obliczony poziom granic hałasu na obszarze Lochow, Lochow-Malkinia
 Calculated noise level isolines in Lochow, Lochow-Malkinia sections



OBJAŚNIENIA ZNAKÓW

- △ Punkt osnowy poziomej
- Punkt osnowy wysokościowej
- Punkt topograficzny
- Budynek
- Zwornia nadciężna
- Podciężnica zapadła
- Zalążki przemysłowe: a) z kamieniem b) nie mieszczący się w skali c) nie mieszczący się w skali bez kamienia
- ▲ Kocioł a) nie mieszczący się w skali b) mieszczący się w skali c) mieszczący się w skali
- ⚡ Transformator
- Linia telefoniczna
- Napowietrzny przewód elektryczny a) niskiego napięcia b) wysokiego napięcia
- Linia kablowa, stała
- Linia kablowa elektryfikowana
- Linia kablowa elektryfikowana, stała
- Linia tramwajowa
- Autostrada
- Droga asfaltowa
- Droga główna, w/w kibernetowy
- Droga drogowo-żelazna
- Droga lokalna
- Droga wycieczka
- Droga polna lub leśna
- Ścieżka
- Miedzynadwozia i krajowe numery dróg
- Mur lub ogrodzenie metalowe przy drodze
- Ogródnictwo z kamienią, prócz metalowych lub szkła
- Pomiędzy ulicami, rzeka, rów, kanał
- Sulny rów
- Walek ziemny, gródka
- Granica państwa
- Granica województwa
- Granica gminy
- Pół lasu
- Rzecz drowy
- Zwykłość, pas krajozn.
- Las wyjątkowy a) lasy ochronne b) gminy c) lasy o znaczeniu krajozn.
- Las sadu
- Zapłak
- Kształtowanie a) gminy b) lasu c) lasu
- Las sadu i podsiada
- Zarośla wodne i słowia
- Bagno

Zasięg hałasu kolejowego w porze nocnej o poziomie LAeqN = 50 dB

- modernizacja wg opcji 0+
- modernizacja wg opcji 1+

Zasięg hałasu kolejowego w porze dziennej o poziomie LAeqD = 60 dB

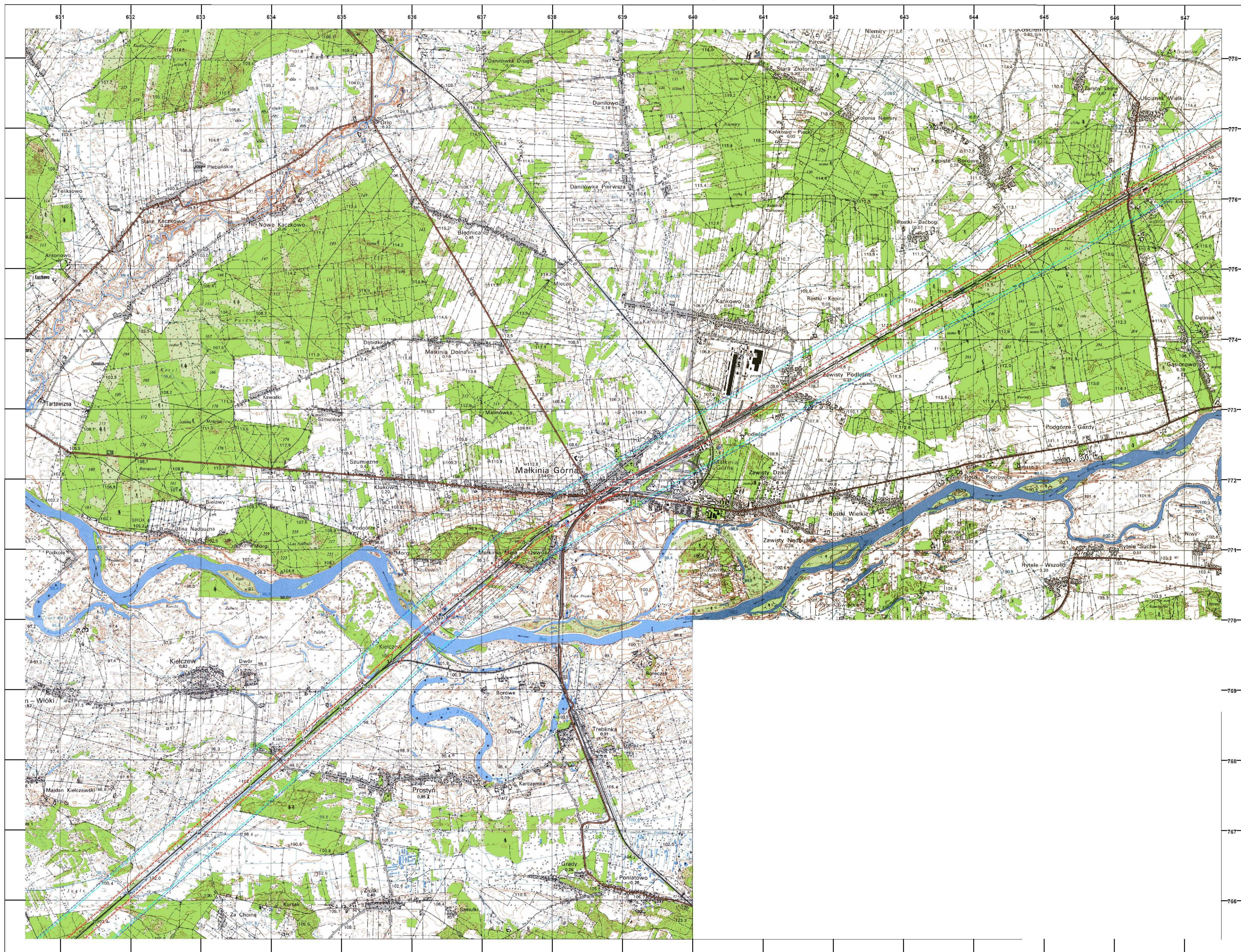
- modernizacja wg opcji 0+
- modernizacja wg opcji 1+



DB International GmbH
 NIEDERLASSUNG NORD



Obliczony poziom granic hałasu na obszarze Lochow-Malkinia, Malkinia, Malkinia-Szepletowo
 Calculated noise level isolines in Lochow-Malkinia, Malkinia, Malkinia-Szepletowo sections



OBJAŚNIENIA ZNAKÓW

- Punkt osnowy pospolnej
- Punkt osnowy wysokościowej
- Punkt kopograficzny
- Budynek
- Zamek szlachecki
- Papiernia ekspozycja
- Zakład przemysłowy
- a) nie mieszczący się w skali
- b) mieszczący się w skali
- c) nie mieszczący się w skali
- d) mieszczący się w skali
- Stacja benzynowa
- Transformator
- Linia telefoniczna
- Napowietrzny przewód słaboprądowy
- a) niskiego napięcia
- b) wysokiego napięcia
- Linia kolejowa, stacja
- Linia kolejowa elektryfikowana
- Linia kolejowa elektryfikowana, stacja
- Linia tramwajowa
- Autostrada
- Droga szlachecka
- Droga główna, klasa kilometrów
- Droga drogowo-terenowa
- Droga lokalna
- Droga wjazdowa
- Droga polna lub leśna
- Ścieżka
- Ścieżka
- Miedzynarodowa i krajowa linia kolejowa
- Most lub wiadukt metalowy przy drodze
- Ogródzenie z kamienia, prefabrykacyjnych lub innych
- Punkt, strumień, rzeka, rów, kanał
- Siatka rowów
- Wódz, studzienka, studnia
- Granica sąsiedztwa
- Granica sąsiedztwa
- Granica gminy
- Pas leśny
- Rząd szlaków
- Zespół, pas krajobrazowy
- Las, wycioszenie
- a) las oddzielony
- b) gęstość liści
- c) nieregularny
- Las sadliwy
- Zapark
- Kształtowanie
- a) gęstość liści
- b) nieregularny
- Siatka
- Łąka sianowa i podsiarka
- Zarządki stacji i stowiska
- Bagno

Zasięg hałasu kolejowego w porze nocnej o poziomie LAeqN = 50 dB

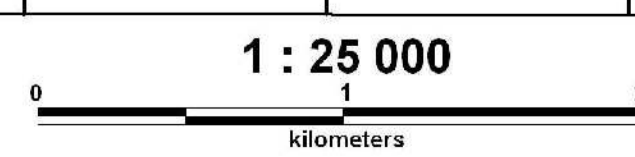
— modernizacja wg opcji 0+
 — modernizacja wg opcji 1+

Zasięg hałasu kolejowego w porze dziennej o poziomie LAeqD = 60 dB

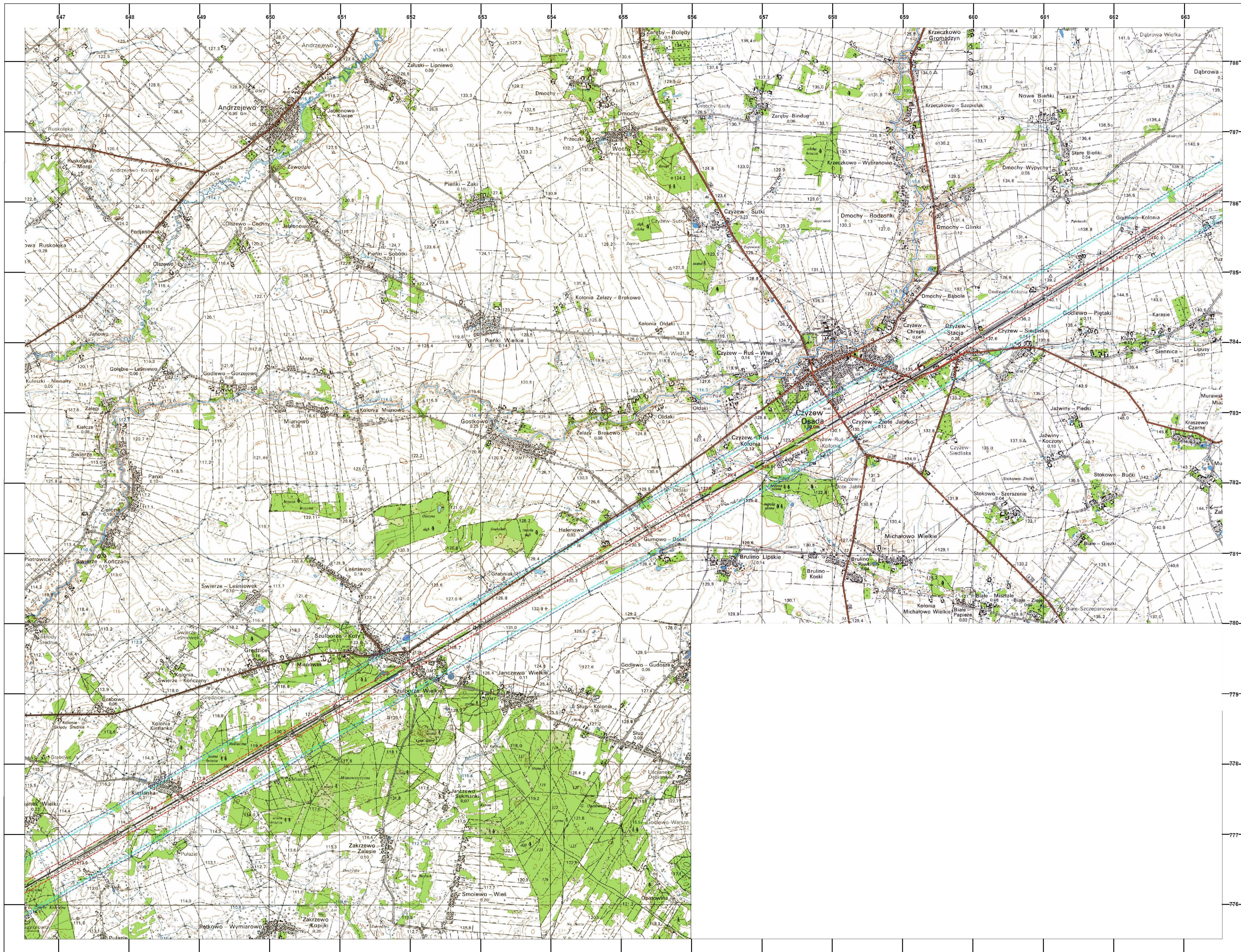
— modernizacja wg opcji 0+
 — modernizacja wg opcji 1+



DB International GmbH
 NIEDERLASSUNG NORD



Obliczony poziom granic hałasu na obszarze Malkinia-Szepietowo
 Calculated noise level isolines in Malkinia-Szepietowo section



OBJASNIENIA ZNAKÓW

- Punkt pomiarowy wysokości
- Punkt pomiarowy wysokości
- Punkt topograficzny
- Budynek
- Zwornik
- Złoty przystanek
- a) nie mieszczący się w skali
- b) mieszczący się w skali
- c) nie mieszczący się w skali
- bez kontury
- Kształt
- a) nie mieszczący się w skali
- b) mieszczący się w skali
- Stacja transformacji
- Linia kolejowa
- Napiętość prądu elektrycznego
- a) niskiego napięcia
- b) wysokiego napięcia
- Linia kolejowa elektryfikowana
- Linia kolejowa elektryfikowana, stacja
- Linia tramwajowa
- Autostrada
- Droga asfaltowa
- Droga główna, map. klimatyczny
- Droga drugorzędna
- Droga lokalna
- Droga wjazdowa
- Droga polna lub leśna
- Sosnka
- Międzywojewódzkie i krajowe
- Miar lub opóźnienie metodami przy drodze
- Ogródzenie z kamienią, umiarkowanie lub sucho
- Punkt, utwór, rzeźba, itp., natural
- Suchy ciek
- Wód otoczony, ogólny
- Granica pastwiska
- Granica wsi/wsiadki
- Pas lasu
- Rząd cieków
- Zwałowisko, pas skrajowy
- Las wysokogatunkowy z linia oddziałowa
- a) iglasty z liściasty
- b) liściasty
- Las rzadki
- Zapark
- Kształt zwłoki
- a) iglasty z liściasty
- b) liściasty
- Sól
- Łąka sucha i podmokła
- Zarośla trzciny i słomy

- Zasięg hałasu kolejowego w porze nocnej o poziomie $L_{AeqD} = 50$ dB**
- modernizacja wg opcji 0+
- modernizacja wg opcji 1+
- Zasięg hałasu kolejowego w porze dziennej o poziomie $L_{AeqD} = 60$ dB**
- modernizacja wg opcji 0+
- modernizacja wg opcji 1+



DB International GmbH
 NIEDERLASSUNG NORD

