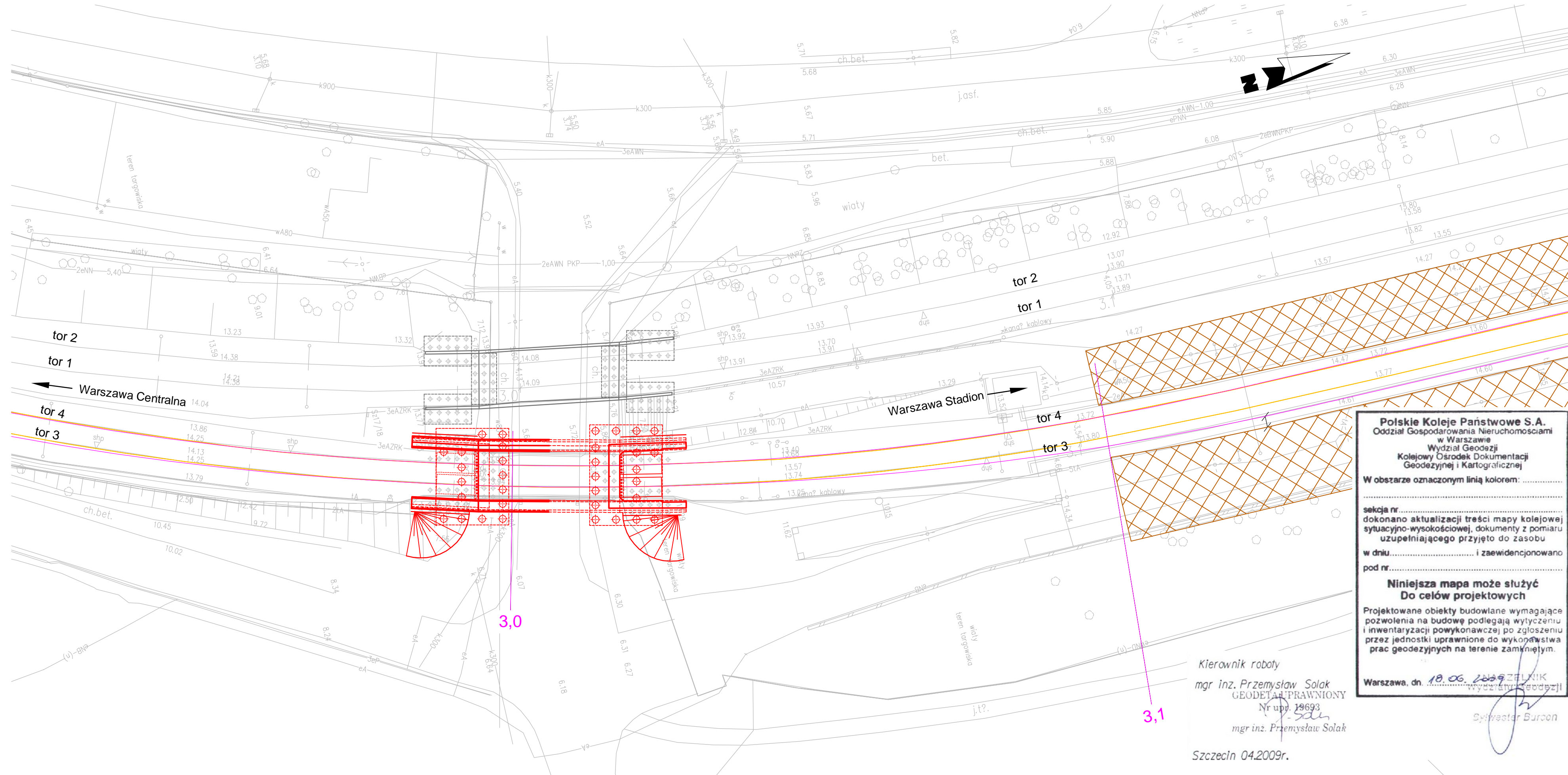


Plan sytuacyjny

1:500



Legenda

- Stan istniejący
- Projektowane rozwiązanie
- Rozbiórka

Polskie Koleje Państwowe S.A.
 Oddział Gospodarowania Nieruchomościami
 w Warszawie
 Wydział Geodazji
 Kolejowy Ośrodek Dokumentacji
 Geodezyjnej i Kartograficznej

W obszarze oznaczonym linią kolorem:

sekcja nr
 dokonano aktualizacji treści mapy kolejowej
 sytuacyjno-wysokościowej, dokumenty z pomiaru
 uzupełniającego przyjęto do zasobu
 w dniu i zaewidencjonowano
 pod nr

**Niniejsza mapa może służyć
 Do celów projektowych**

Projektowane obiekty budowlane wymagające
 pozwolenia na budowę podlegają wytyczeniu
 i inwentaryzacji powykonawczej po zgłoszeniu
 przez jednostki uprawnione do wykonywania
 prac geodezyjnych na terenie zamkniętym.

Warszawa, dn. 18.06.2009 ZŁEWNIK
 Wyszczelony Geodazji

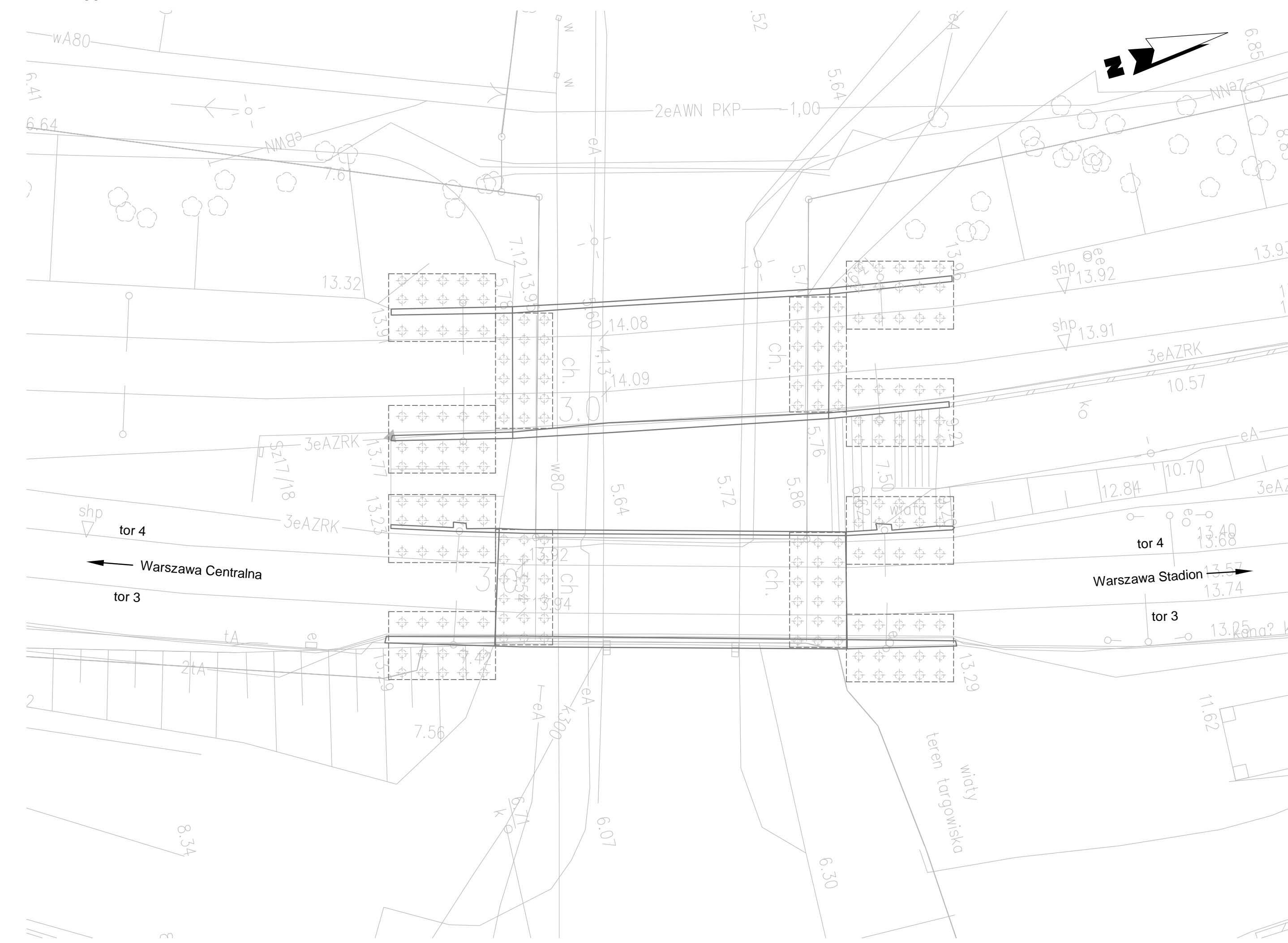
Kierownik roboty
 mgr inż. Przemysław Solak
 GEODETA I PRAWNIONY
 Nr upr. 18693
 mgr inż. Przemysław Solak

Szczecin 04.2009r.

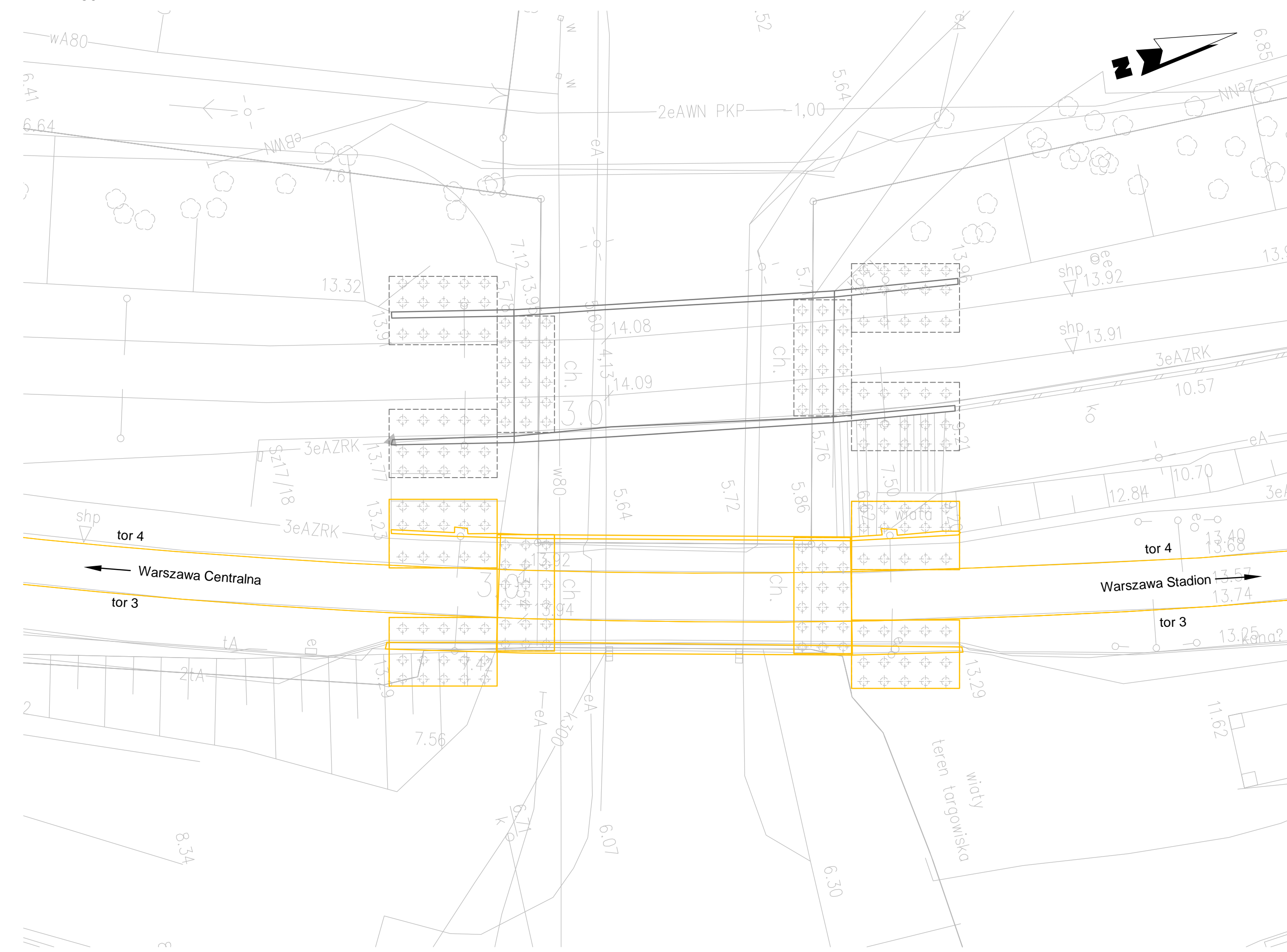
Sylwester Burdon

		POYRY INFRA GmbH Rottelweller 22 D-79501 Lorrach	POYRY INFRA Sp. z o.o. ul. Krupnicza 5/1 31-123 Kraków
INWESTOR: PKP Polskie Linie Kolejowe S.A. ; 03-734 Warszawa, ul. Targowa 74			
NAZWA OPRACOWANIA: PROJEKT BUDOWLANY przebudowy i budowy (modernizacji) linii średnicowej w układzie dalekobieżnym (linia nr 1 i 2) i w układzie podmiejskim (linia nr 447 i 448) na odcinku Warszawa Wschodnia - Warszawa Zachodnia łącznie ze stacjami oraz przystankami i tunelem średnicowym w układzie dalekobieżnym.			
NAZWA ZADANIA INWESTYCYJNEGO: Zadanie 2. Szlak linii podmiejskiej nr 448 od km 1,680 do km 3,929 wraz z przystankami osobowymi Warszawa Powiśle i Warszawa Stadion			
NAZWA OBIEKTU: Obiekty inżynierskie - wiadukty			
NAZWA PODOBIEKTU: Km 3,010 - Przebudowa wiaduktu kolejowego nad wjazdem do Narodowego Centrum Sportu, tor 3+4		NR PODOBIEKTU: 2PB/M1.8-K BRANŻA: Konstrukcja	
NAZWA RYSUNKU: Plan sytuacyjny Faza VIII		NR RYSUNKU / Skala 2PB/M1.8-K-R1 1 : 500	
PROJEKTANT:	mgr inż. Edward Grabowski	NR UPRAWNIENI:	ONB 907 u-53/73
WSPÓŁPRACA:	mgr inż. Michael Diegmann	PODPIS:	
SPRAWDZAJĄCY:	dr inż. Zbigniew Skoplak	DATA:	01.2010
			01.2010

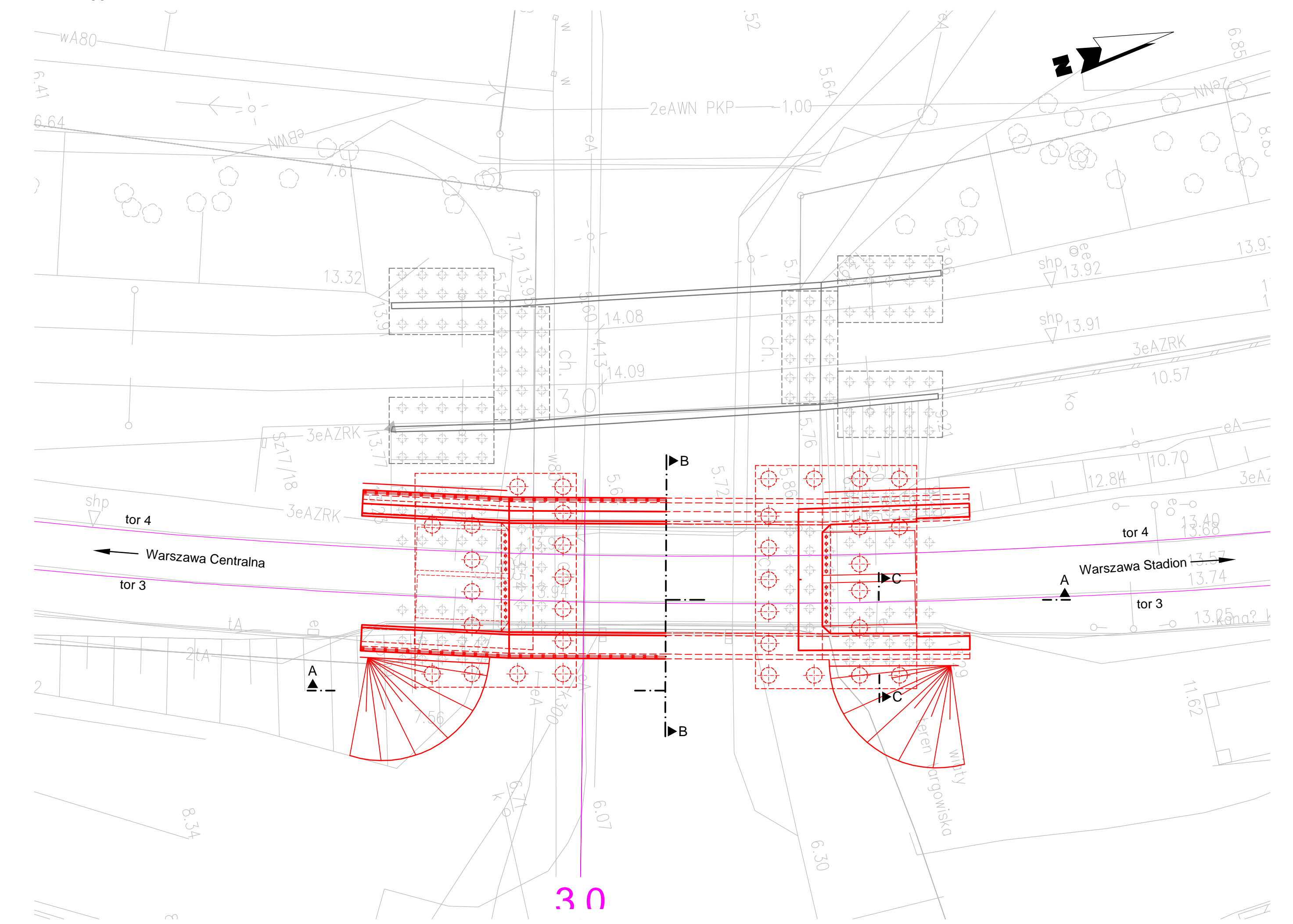
Faza VIII.I+
Plan sytuacyjny
1:250



Plan sytuacyjny
1:250



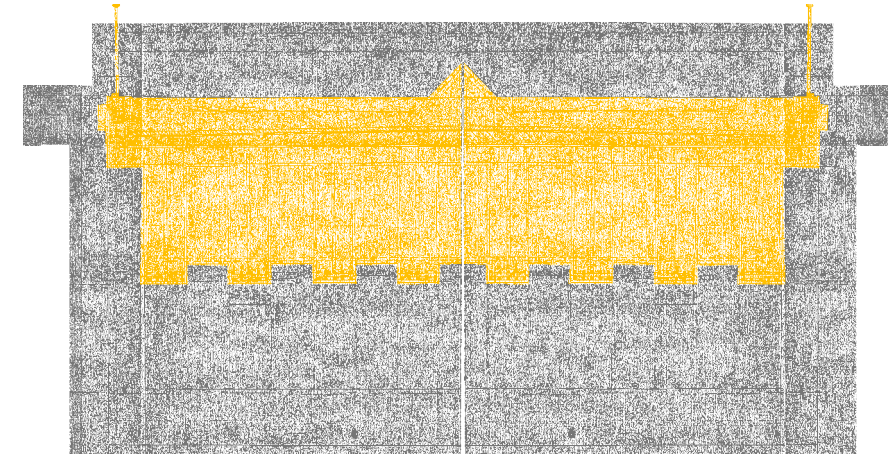
Plan sytuacyjny
1:250



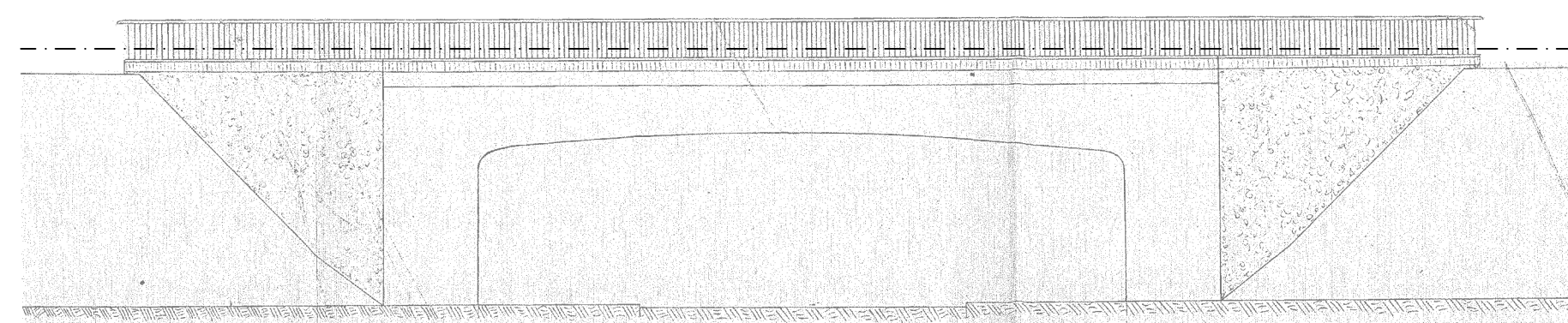
Przekrój poprzeczny
1:100



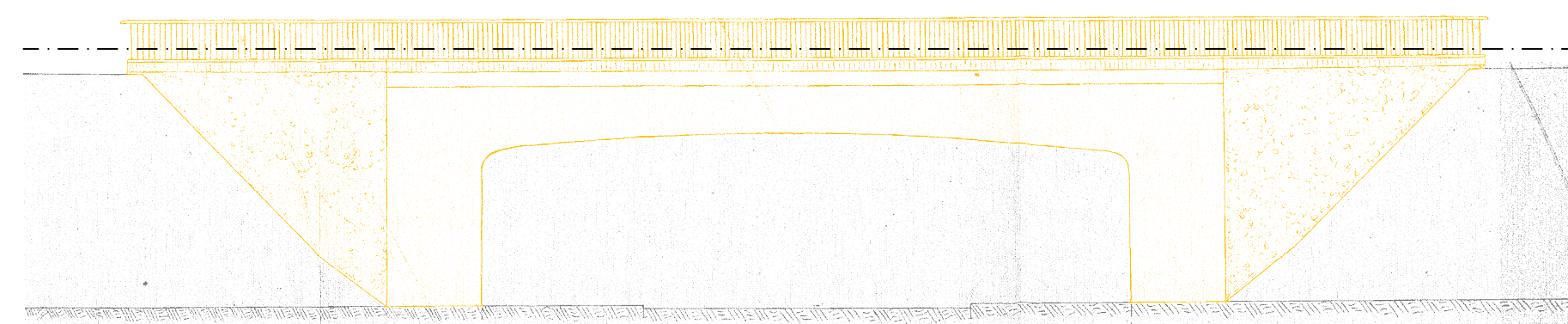
Przekrój poprzeczny
1:100



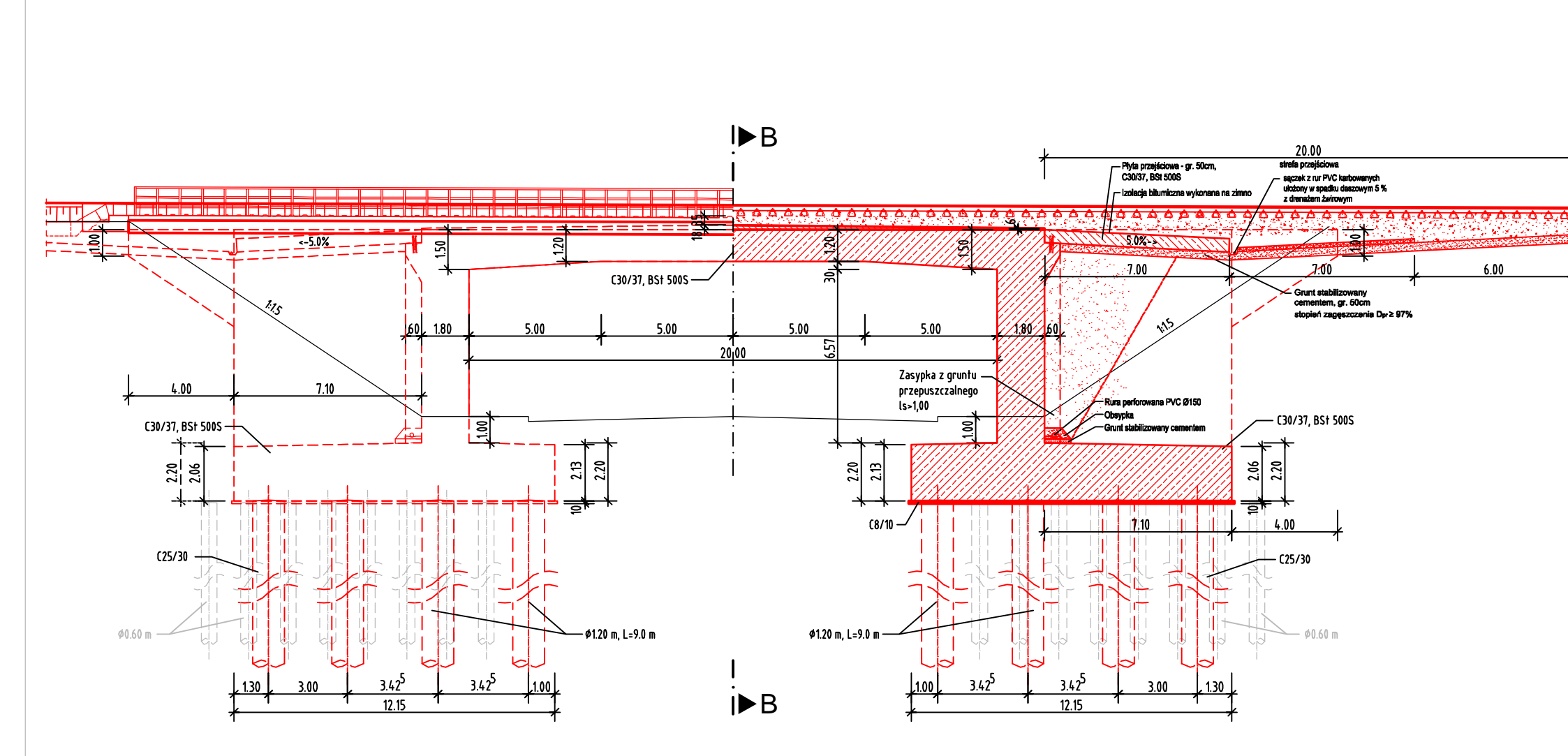
Widok
1:200



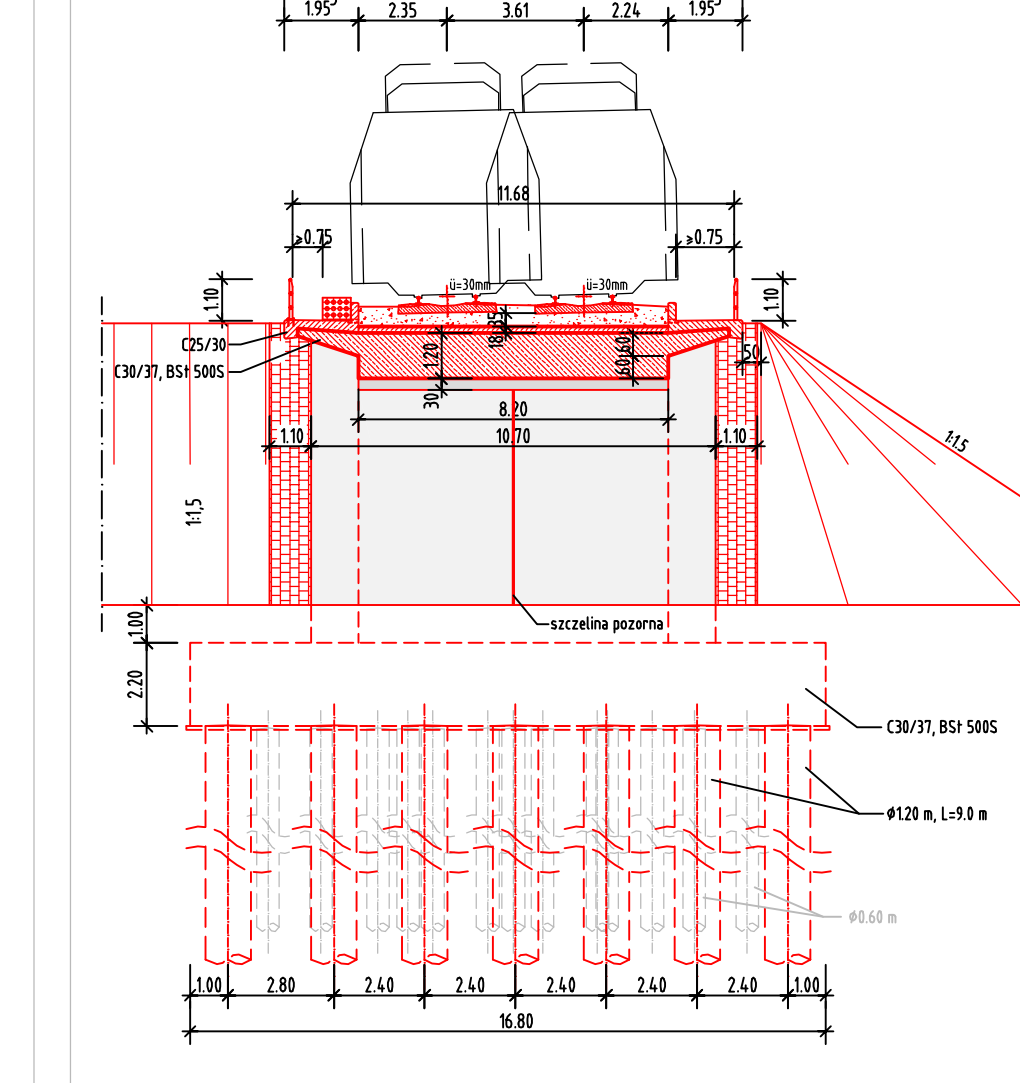
Widok
1:200



Przekrój A-A
1:100



Przekrój B-B
1:200



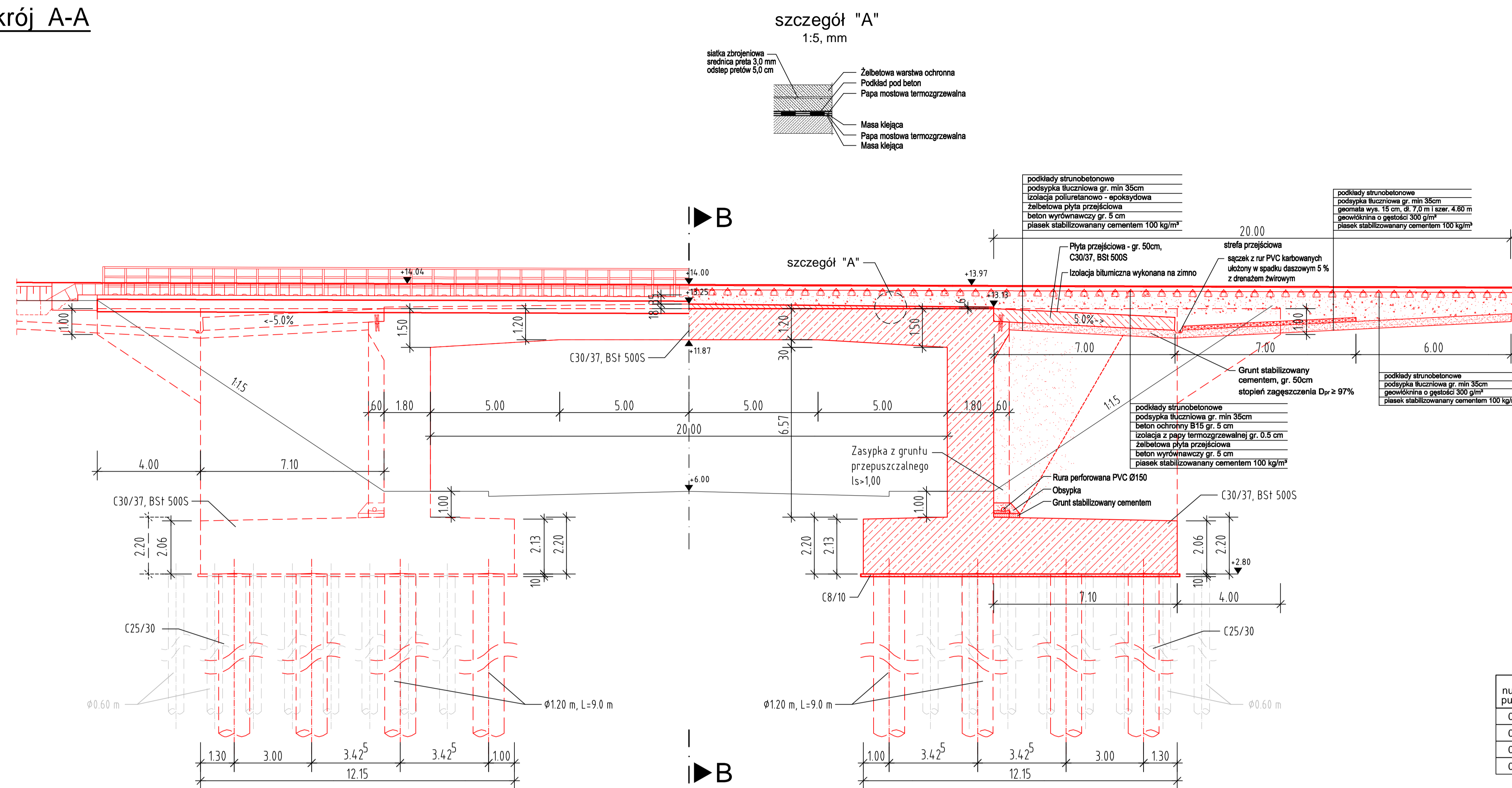
Legenda

- Stan istniejący
- Projektowane rozwiązanie
- Rozbórka

POYRY		POYRY INFRA GmbH Rothentwiler 22 D-79551 Lomach	POYRY INFRA Sp. z o.o. ul. Kępcza 51 31-123 Kraków
INWESTOR:	PKP Polska Linie Kolejowa S.A. 03-734 Warszawa, ul. Targowa 74		
NAZWA OPRACOWANIA:	PROJEKT BUDOWLANY przebudowy i budowy (modernizacji) linii średnicowej w układzie dalekobieżnym (linia nr 112) i w układzie podmiejskim (linia nr 417 i 445) na odcinku Warszawa Wschódnia - Warszawa Zachódnia łącznie ze stacjami oraz przystankami i tunelem średnicowym w układzie dalekobieżnym.		
NAZWA ZADANIA INWESTYCYJNEGO:	Zadanie 2. Szlak linii podmiejskiej nr 445 od km 1,680 do km 3,929 wraz z		
NAZWA OBIEKTU:	przystankami osobowymi Warszawa Powiśle i Warszawa Stadion		
NAZWA PODOBIĘTU:	Km 3,010 - Przebudowa wiaduktu kolejowego nad wjazdem do Narodowego Centrum Sportu, tor 3+4	NR PODOBIĘTU:	2PB/M1.8-K
NAZWA RYSUNKU:	Fazy budowy Plan sytuacyjny, przekroje	BRANŻA:	Konstrukcja
PROJEKTANT:	mgr inż. Edward Grabowski	NR RYSUNKU / Sheet:	2PB.M1.8-KR2
WSPÓŁPRACOWNIK:	mgr inż. Michał Dęgmann	1 : 250/ 200/ 100	
SPRZĄDZAJĄCY:	inż. Zbigniew Szpak	NR UPRAWNIENI:	POOPS:
		ONB 907 u-0373	DATA:
			01.2010
			01.2010

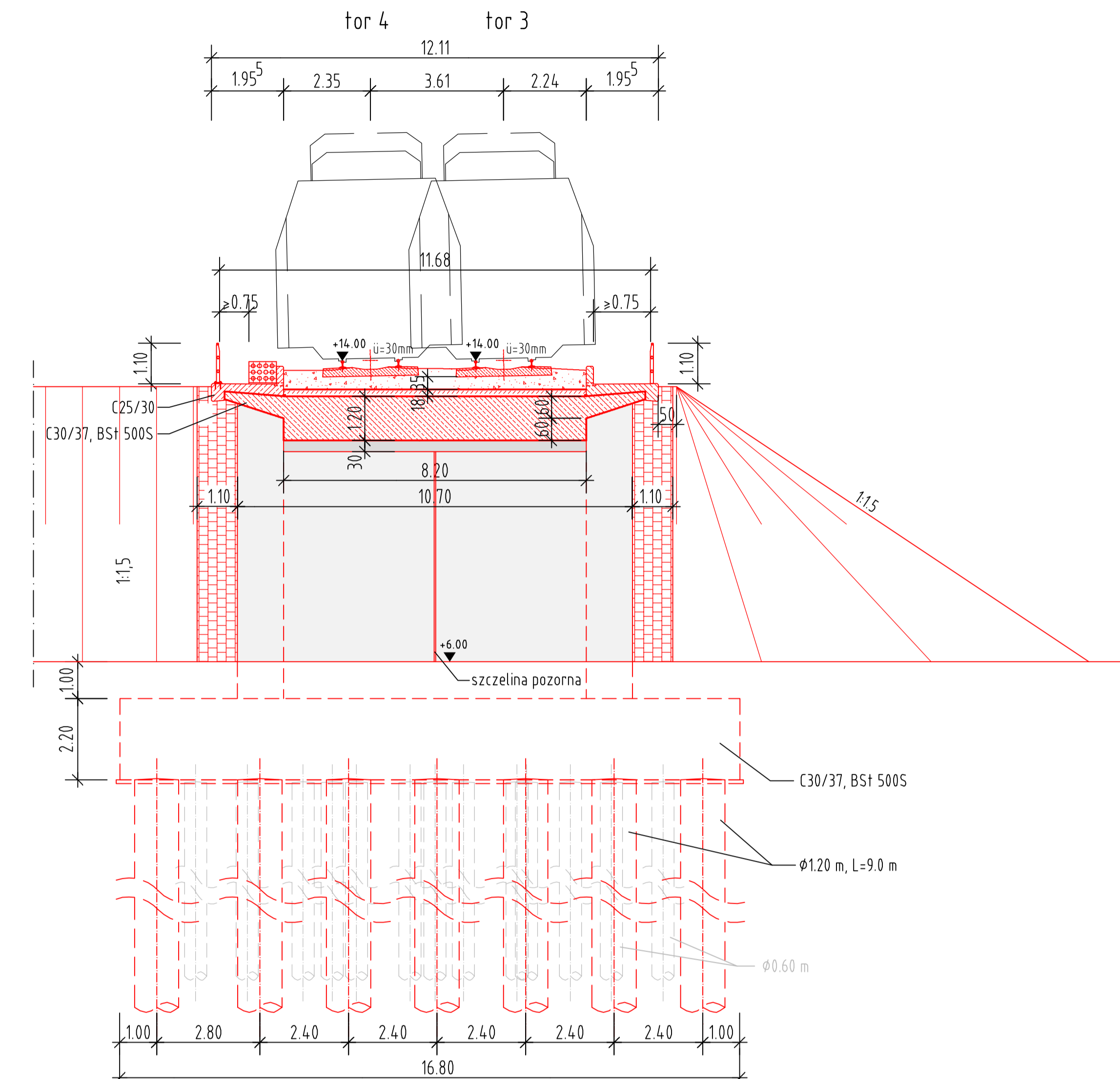
Przekrój A-A

1:100



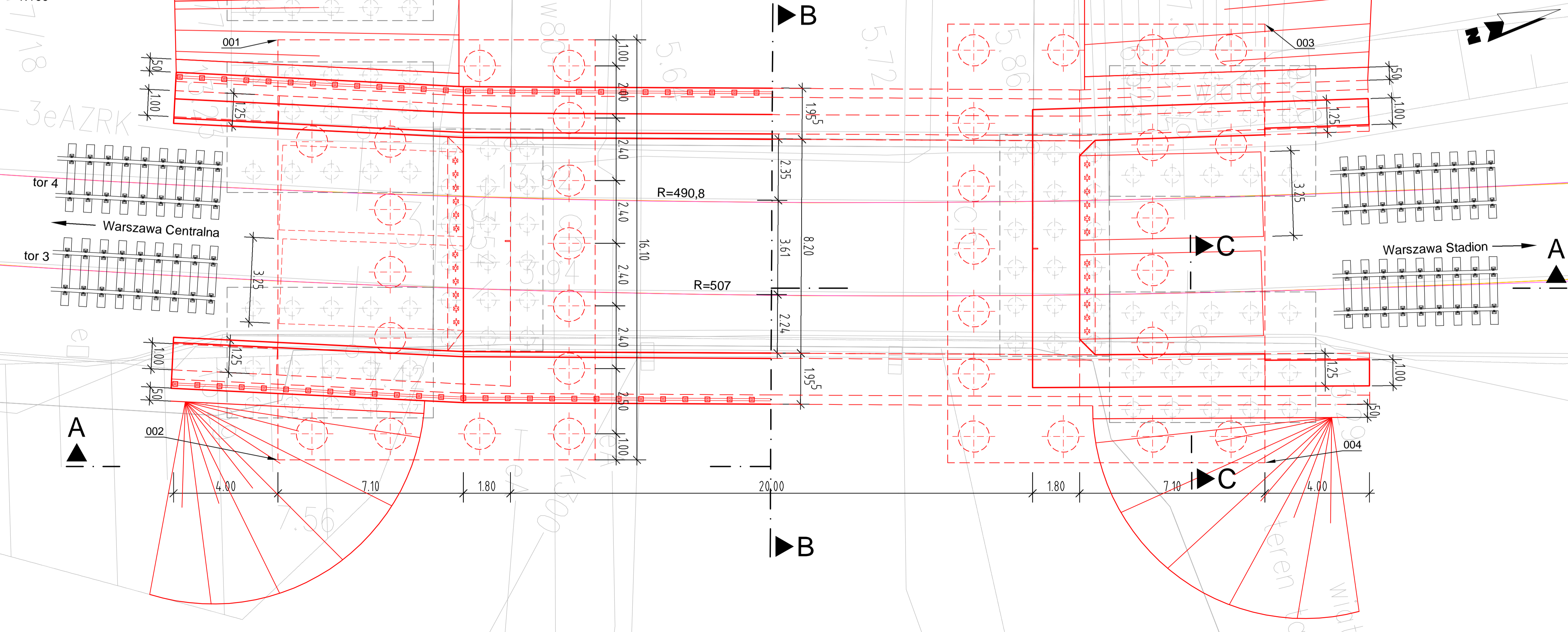
Przekrój B-B

1:100



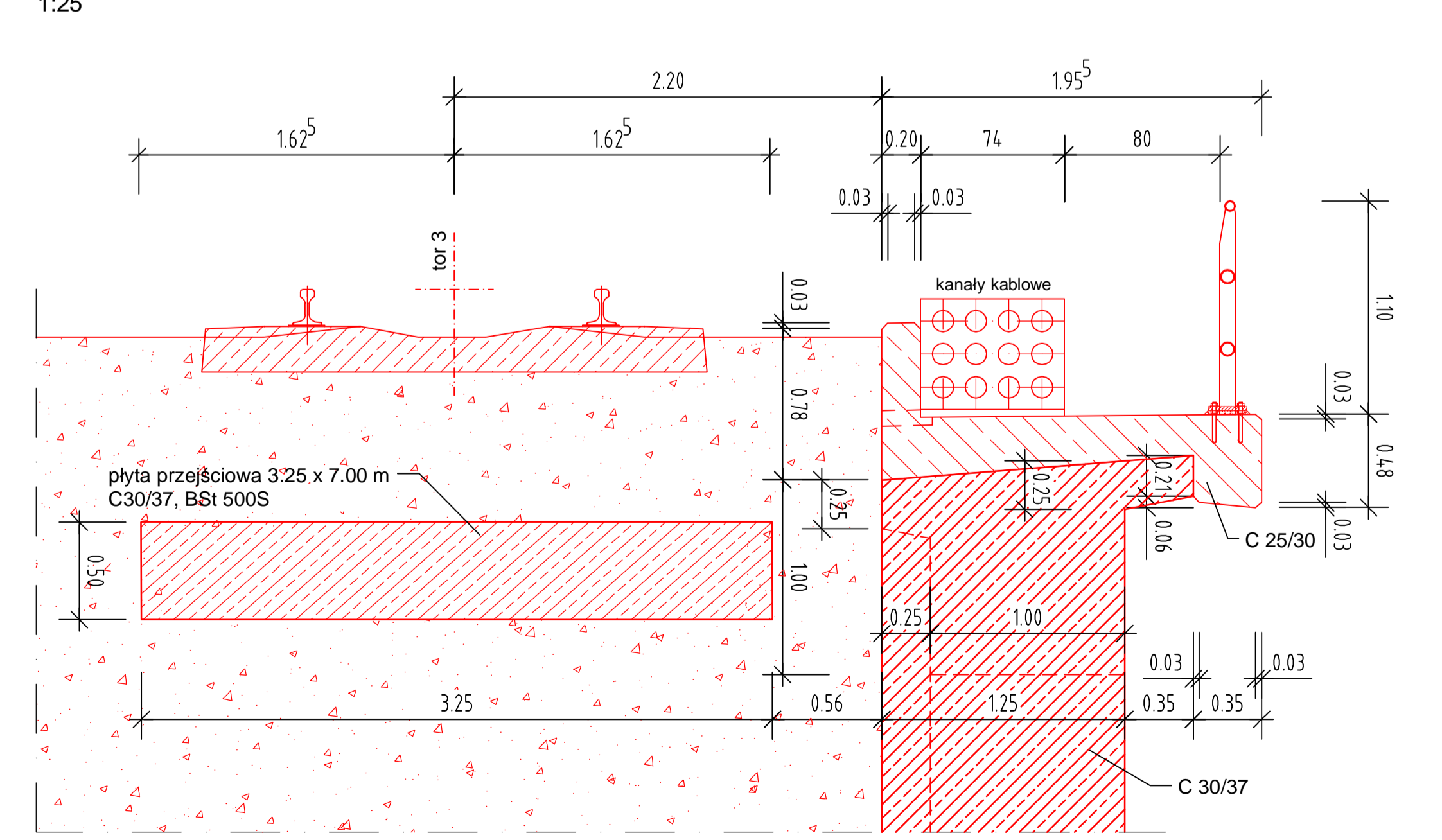
Widok z góry

1:100



Przekrój C-C

1:25



Dane obiektu:

rodzaj obciążenia	zgodnie z PN-85-S10030, Nacisk osi 302,5 kN, α=1.21
konstrukcja	klasa k+2 zabetonowana rama płytowa
Wymiary	długość całkowita (bez skrzydeł) 23.60 m rozpiętość teoretyczna 21.80 m wysokość w świetle min. 5.80 m (droga) szerokość w świetle 20.00 m szerokość między poręczami 11.68 m
Prędkość projektowa	odcinek 448 V _e = 80 km/h

Widoczne powierzchnie betonowe mają mieć zabezpieczenie przed graffiti

OW-088
rzędna: 5.81 m n. "W" Wąły

Objętość [m ³]	Rodzaj gruntu / barwa	Maks. głębokość [m]	Węzłowość	Wsk. wystąpienia	Maks. głębokość [m]
0.0	Warstwa asfaltowa (P) cementowa	1.5	nr		
1.0	Warstwa asfaltowa (P) cementowa	1.5	*		
2.0	Warstwa asfaltowa (P) cementowa	1.0	*	20	p
3.0	Warstwa asfaltowa (P) cementowa	1.0	*		
4.0	Warstwa asfaltowa (P) cementowa	0.5	nr		
5.0	Warstwa asfaltowa (P) cementowa	0.5	nr		
6.0	Warstwa asfaltowa (P) cementowa	0.5	nr		
7.0	Warstwa asfaltowa (P) cementowa	0.5	nr		
8.0	Warstwa asfaltowa (P) cementowa	1.0	nr		
9.0	Warstwa asfaltowa (P) cementowa	1.0	nr		
10.0	Warstwa asfaltowa (P) cementowa	1.0	nr		
11.0	Warstwa asfaltowa (P) cementowa	1.0	nr		
12.0	Warstwa asfaltowa (P) cementowa	1.0	nr		
13.0	Warstwa asfaltowa (P) cementowa	1.0	nr		
14.0	Warstwa asfaltowa (P) cementowa	1.0	nr		
15.0	Warstwa asfaltowa (P) cementowa	1.0	nr		

OW-139
rzędna: 14.10 m n. "W" Wąły

Objętość [m ³]	Rodzaj gruntu / barwa	Maks. głębokość [m]	Węzłowość	Wsk. wystąpienia	Maks. głębokość [m]
1.0	Warstwa asfaltowa (P) cementowa	1.0	nr		
2.0	Warstwa asfaltowa (P) cementowa	0.5	nr		
3.0	Warstwa asfaltowa (P) cementowa	1.4	nr	11	t

OW-140
rzędna: 13.82 m n. "W" Wąły

Objętość [m ³]	Rodzaj gruntu / barwa	Maks. głębokość [m]	Węzłowość	Wsk. wystąpienia	Maks. głębokość [m]
1.0	Warstwa asfaltowa (P) cementowa	0.4	nr		
2.0	Warstwa asfaltowa (P) cementowa	0.6	nr		
3.0	Warstwa asfaltowa (P) cementowa	1.8	nr		

Legenda

- Stan istniejący
- Projektowane rozwiązanie
- Rozbicie

POYRY POYRY INFRA GmbH POYRY INFRA Sp. z o.o.
Rakowiecka 22 ul. Krzywczaka 5/1
D-79501 Lorrach 11-123 Kraków

INWESTOR: PKP Polska Linie Kolejowe S.A., ul. 304 Warszawa, ul. Targowa 74

NAZWA OPRACOWANIA: **PROJEKT BUDOWLANY** przebudowy i budowy (modernizacji) linii średnicowej w układzie dwukierowym (linia nr 112) i ułożenia podziemi (linia nr 407.1448) na odcinku Warszawa Wschodnia - Warszawa Zachodnia liczące ze stacjami oraz przystankami i lunetami średnicowymi w układzie dwukierowym.

NAZWA ZADANIA INWESTYCYJNEGO: Zadanie 2. Szlak linii podmiejskiej nr 448 od km 1,680 do km 3,929 wraz z przystankami osobowymi Warszawa Powiśle i Warszawa Stadion

NAZWA OBIEKTU: Obiekt inżynierski - wiadukt

NAZWA PODOBIEKTU: Km 3,010 - Przebudowa wiaduku kolejowego nad wjazdem do Narodowego Centrum Sportu, tor 3-4

NR PODOBIEKTU: 2PB/M1-B-K

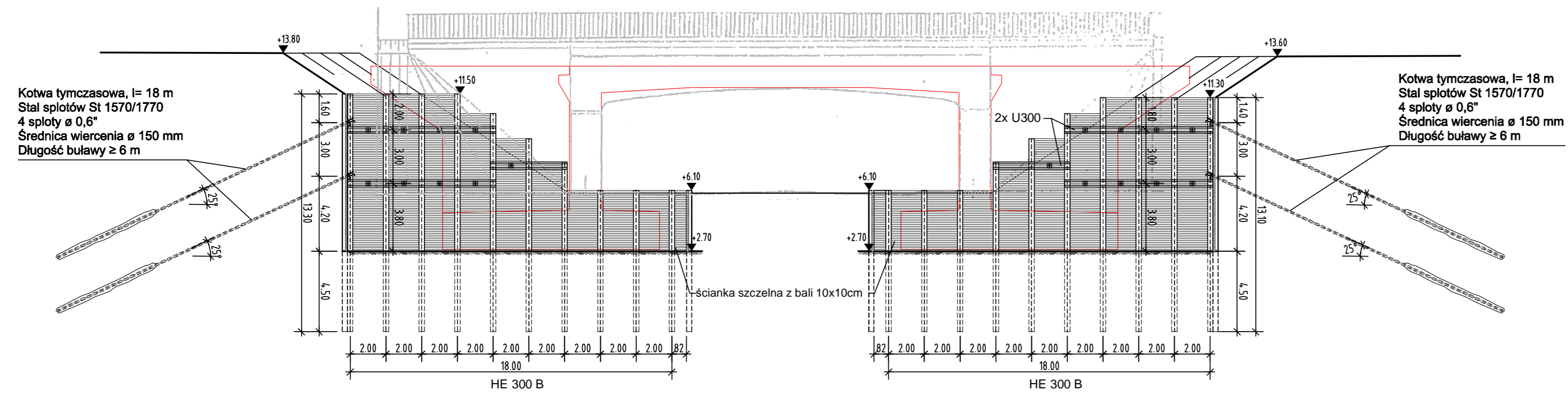
BRANŻA: **Konstrukcja**

NAZWA RYSUNKU: Widok z góry, przekrój A-A, B-B i C-C

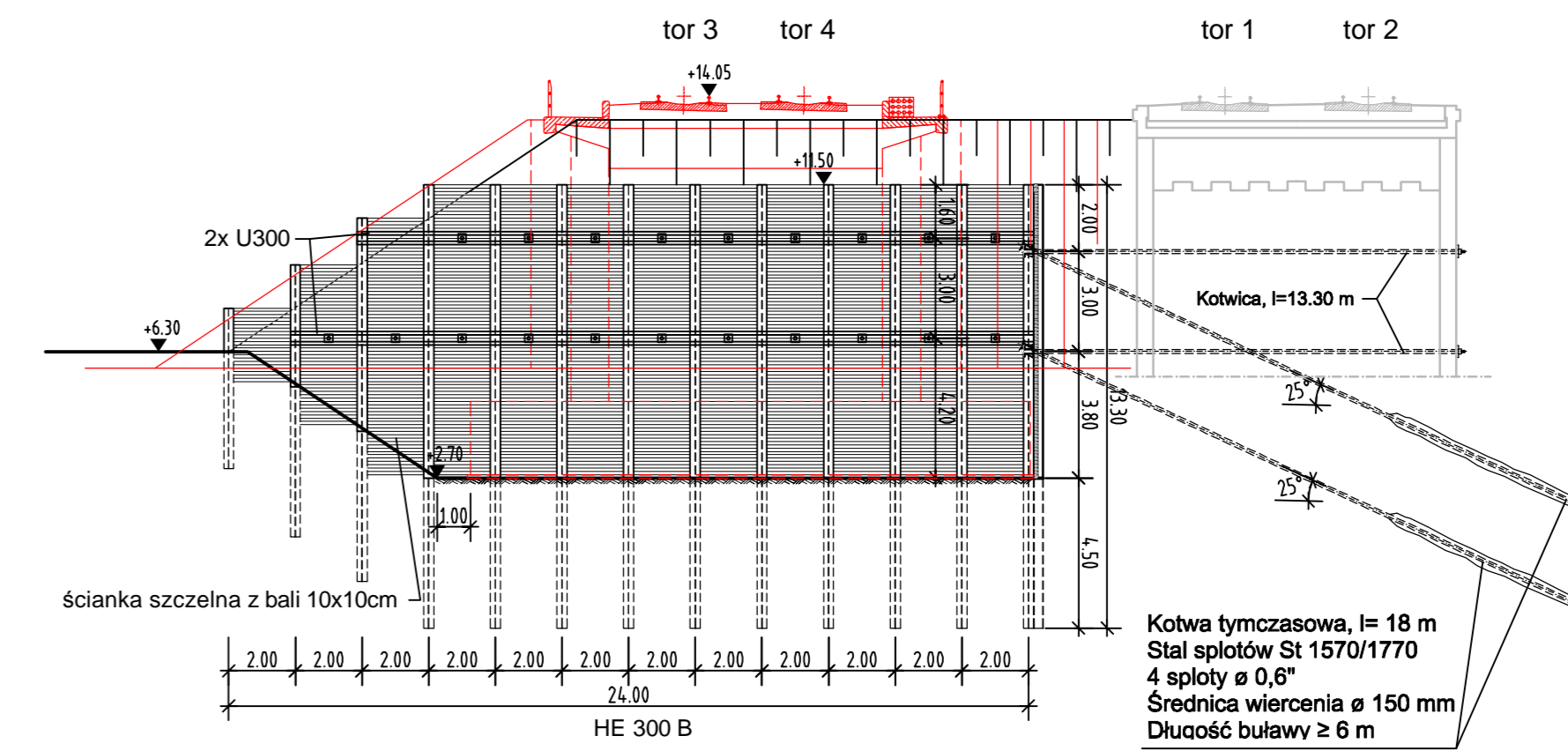
NR RYSUNKU / Skala: 2PB/M1-B-K-R3
1:100/25

MIĘ I NAZWISKO:	NR UPRAWNIENI:	PODPI:	DATA:
PROJEKTANT: mgr inż. Edward Grabowski	OWB 907-05973	<i>[Signature]</i>	01.2010
WSPÓLRACZKA: mgr inż. Michał Dągryn		<i>[Signature]</i>	01.2010
SPRAWDZAJĄCY: dr inż. Zbigniew Skopiński	KBU 1-2128-973	<i>[Signature]</i>	01.2010

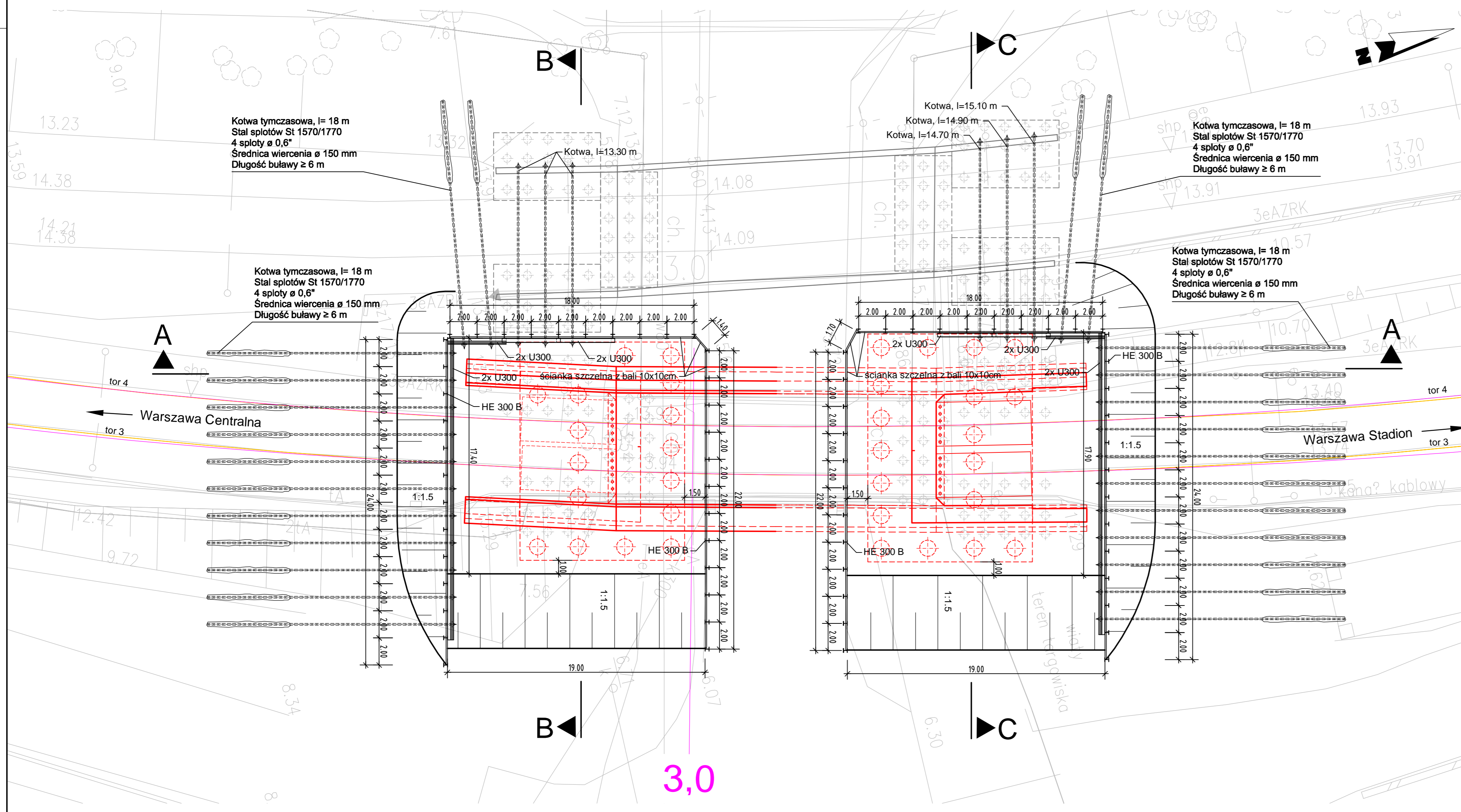
Przekrój A-A 1:200



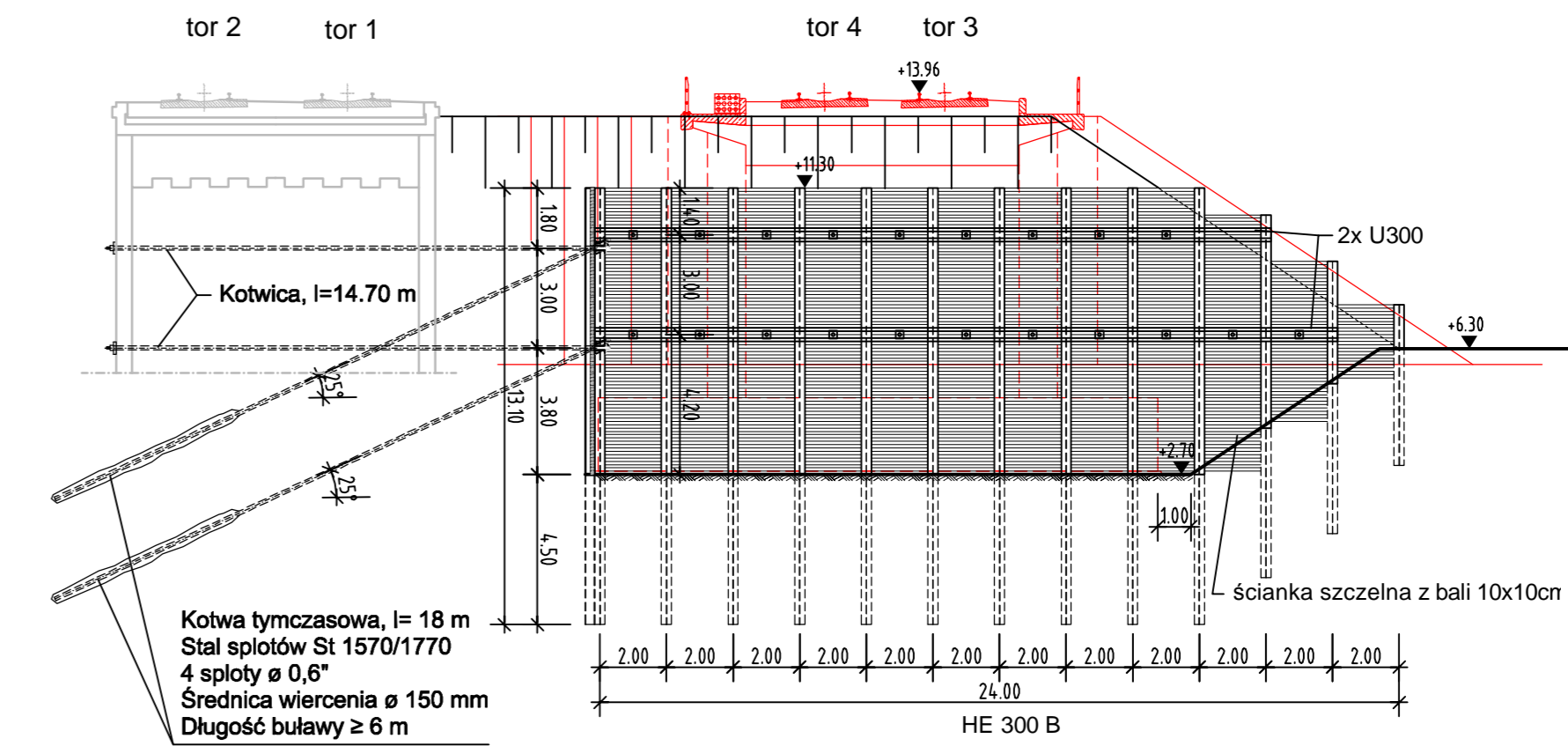
Przekrój B-B 1:200



Widok z góry 1:200



Przekrój C-C 1:200



Legenda

- Stan istniejący
- Projektowane rozwiązanie
- Rozbórka

		POYRY INFRA GmbH Rottelweier 22 D-79501 Lorrach	POYRY INFRA Sp. z o.o. ul. Krupnicza 51 31-123 Kraków
INWESTOR: PKP Polskie Linie Kolejowe S.A. ; 03-734 Warszawa, ul. Targowa 74			
NAZWA OPRACOWANIA: PROJEKT BUDOWLANY przebudowy i budowy (modernizacji) linii średnicowej w układzie dalekobieżnym (linia nr 112) i w układzie podmiejskim (linia nr 447 i 448) na odcinku Warszawa Wschodnia - Warszawa Zachodnia łącznie ze stacjami oraz przystankami i tunelem średnicowym w układzie dalekobieżnym.			
NAZWA ZADANIA INWESTYCYJNEGO: Zadanie 2. Szlak linii podmiejskiej nr 448 od km 1,680 do km 3,929 wraz z przystankami osobowymi Warszawa Powiśle i Warszawa Stadion			
NAZWA OBIEKTU: Obiekty inżynieryjne - wiadukty			
NAZWA PODOBIĘTU: Km 3,010 - Przebudowa wiaduktu kolejowego nad wjazdem do Narodowego Centrum Sportu, tor 3+4		NR PODOBIĘTU: 2PB/M1.8-K BRANŻA: Konstrukcja	
NAZWA RYSUNKU: Deskowanie ścian wykopu Widok z góry, przekrój A-A, B-B i C-C		NR RYSUNKU / Skala 2PB/M1.8-K-R4 1 : 200	
PROJEKTANT: mgr inż. Edward Grabowski	WSPÓLPRACUJĄCY: mgr inż. Michael Diekmann	NR UPRAWNIENI: ONB 907 u-5/973	PODPIS: [Signature] DATA: 01.2010
SPRAWDZAJĄCY: dr inż. Zbigniew Skopiak	KBU 1-2128-5/73	PODPIS: [Signature]	DATA: 01.2010