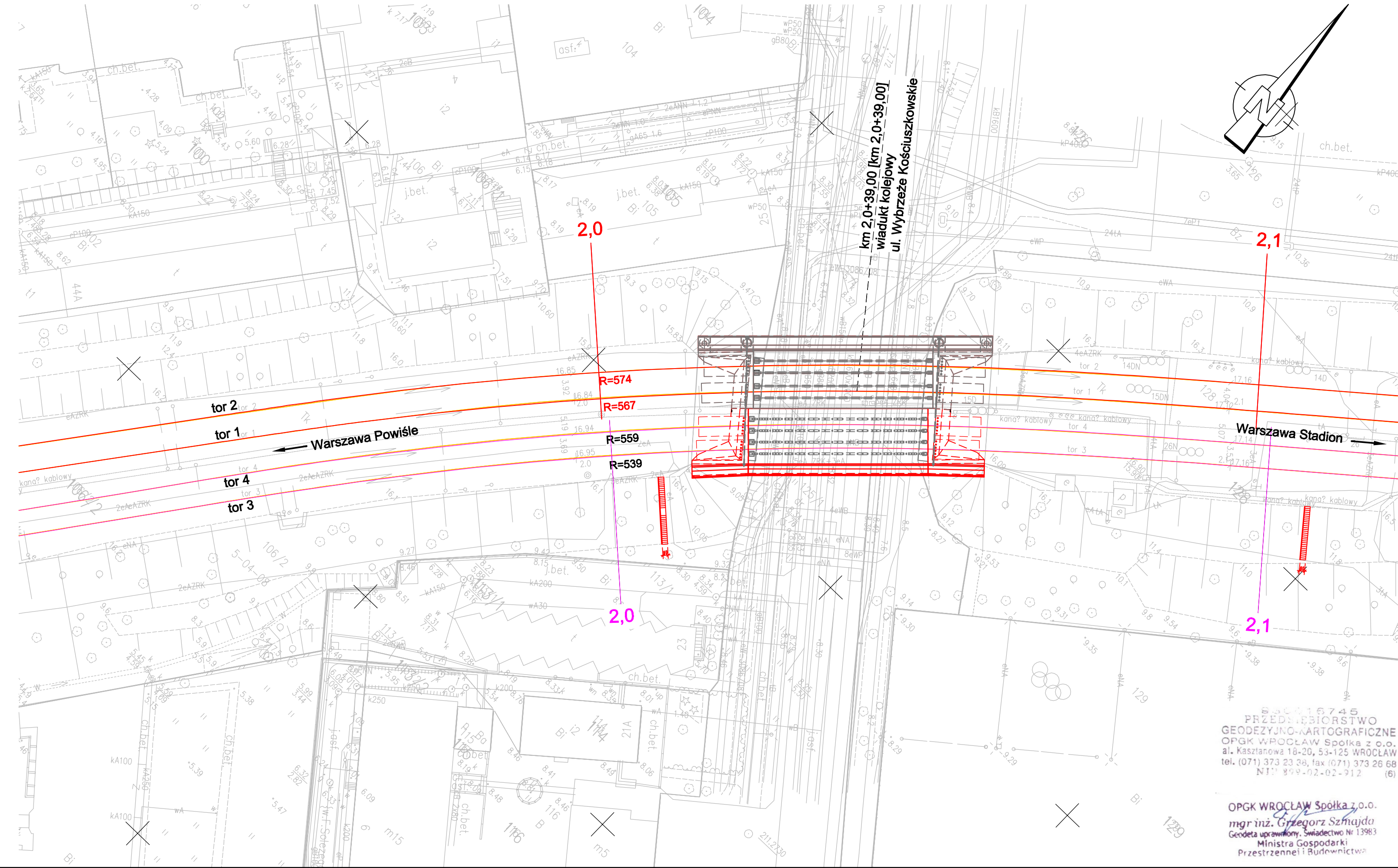


Plan sytuacyjny

1:500



Legenda

- Stan istniejący
- Projektowane rozwiązanie
- Rozbiórka

Polskie Koleje Państwowe S.A.
 Oddział Gospodowania Nieruchomościami
 w Warszawie
 Wydział Geodezji
 Kolejowy Dział Dokumentacji
 Geodezyjnej i Kartograficznej

W obszarze oznaczonym linią kolorem: *czarna*
przebieg
 sekcja nr *04-52.01.01-52.01.01-52.01*
 dokonano aktualizacji treści mapy kolejowej
 sytuacyjno-wysokościowej, dokumenty z pomiaru
 uzupełniającego przyjęto do zasobu
 w dniu *16.06.2009* i zaewidencjonowano
 pod nr. *N12-1164-611-18/2009*

**Niniejsza mapa może służyć
 Do celów projektowych**

Projektowane obiekty budowlane wymagające
 pozwolenia na budowę podlegają wyłączeniu
 i inwentaryzacji powykonawczej po zgłoszeniu
 przez jednostki uprawnione do wykonywania
 prac geodezyjnych na terenie zamkniętym.

NACZELNIK
 Wydział Geodezji
Sylwester Burson

Warszawa, dn. *19.06.2009*

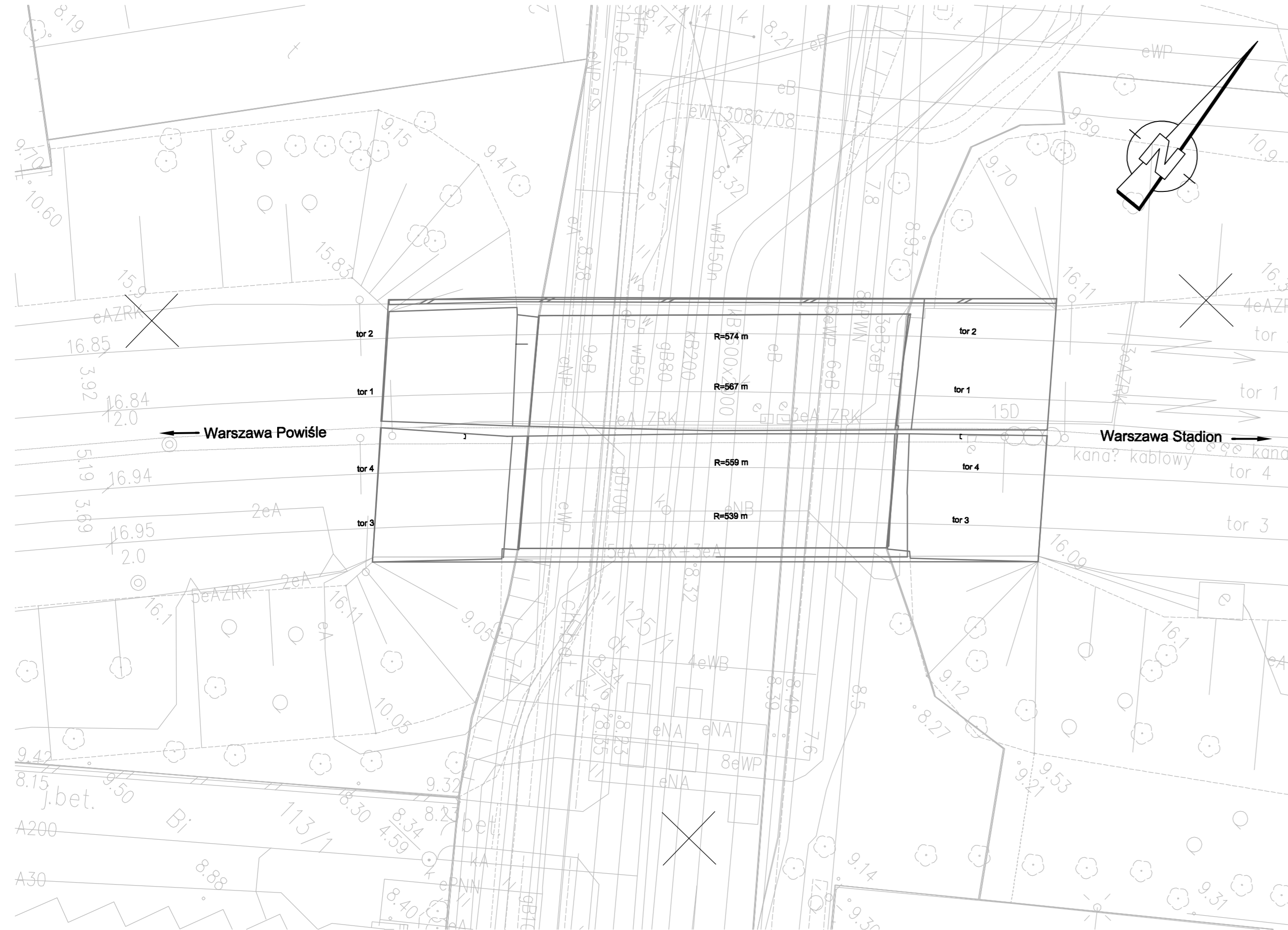
OPGK WROCLAW Spółka z o.o.
 mgr inż. *Grzegorz Szmajda*
 Geodeta uprawniony, Świadectwo Nr 13963
 Ministra Gospodarki
 Przemysłu i Budownictwa

		POYRY INFRA GmbH Rottelweiler 22 D-79501 Lorrach	POYRY INFRA Sp. z o.o. ul. Krupnicza 5/1 31-123 Kraków	
INWESTOR: PKP Polskie Linie Kolejowe S.A. ; 03-734 Warszawa, ul. Targowa 74				
NAZWA OPRACOWANIA: PROJEKT BUDOWLANY przebudowy i budowy (modernizacji) linii średnicowej w układzie dalekobieżnym (linia nr 1 i 2) i w układzie podmiejskim (linia nr 447 i 448) na odcinku Warszawa Wschodnia - Warszawa Zachodnia łącznie ze stacjami oraz przystankami i tunelem średnicowym w układzie dalekobieżnym.				
NAZWA ZADANIA INWESTYCYJNEGO: Zadanie 2. Szlak linii podmiejskiej nr 448 od km 1,680 do km 3,929 wraz z przystankami osobowymi Warszawa Powiśle i Warszawa Stadion				
NAZWA OBIEKTU: Obiekty inżynierskie - wiadukty				
NAZWA PODOBIEKTU: Km 2,039 - Przebudowa wiaduktu kolejowego nad ulicą Wybrzeże Kościuszkowskie, tor 3+4		NR PODOBIEKTU: 2PB/M1.4-K BRANŻA: Konstrukcja		
NAZWA RYSUNKU: Plan sytuacyjny		NR RYSUNKU / Skala 2PB/M1.4-K-R1 1 : 500		
PROJEKTANT:	IMIĘ I NAZWISKO: mgr inż. Edward Grabowski	NR UPRAWNIENI: ONB 907 u-53/73	PODPIS: <i>E. Grabowski</i>	DATA: 01.2010
WSPÓŁPRACA:	mgr inż. Michael Diegmann		<i>M. Diegmann</i>	01.2010
SPRAWDZAJĄCY:	dr inż. Zbigniew Skoplak	KBU 1-2126-5/73	<i>Z. Skoplak</i>	01.2010

Faza VIII.I+

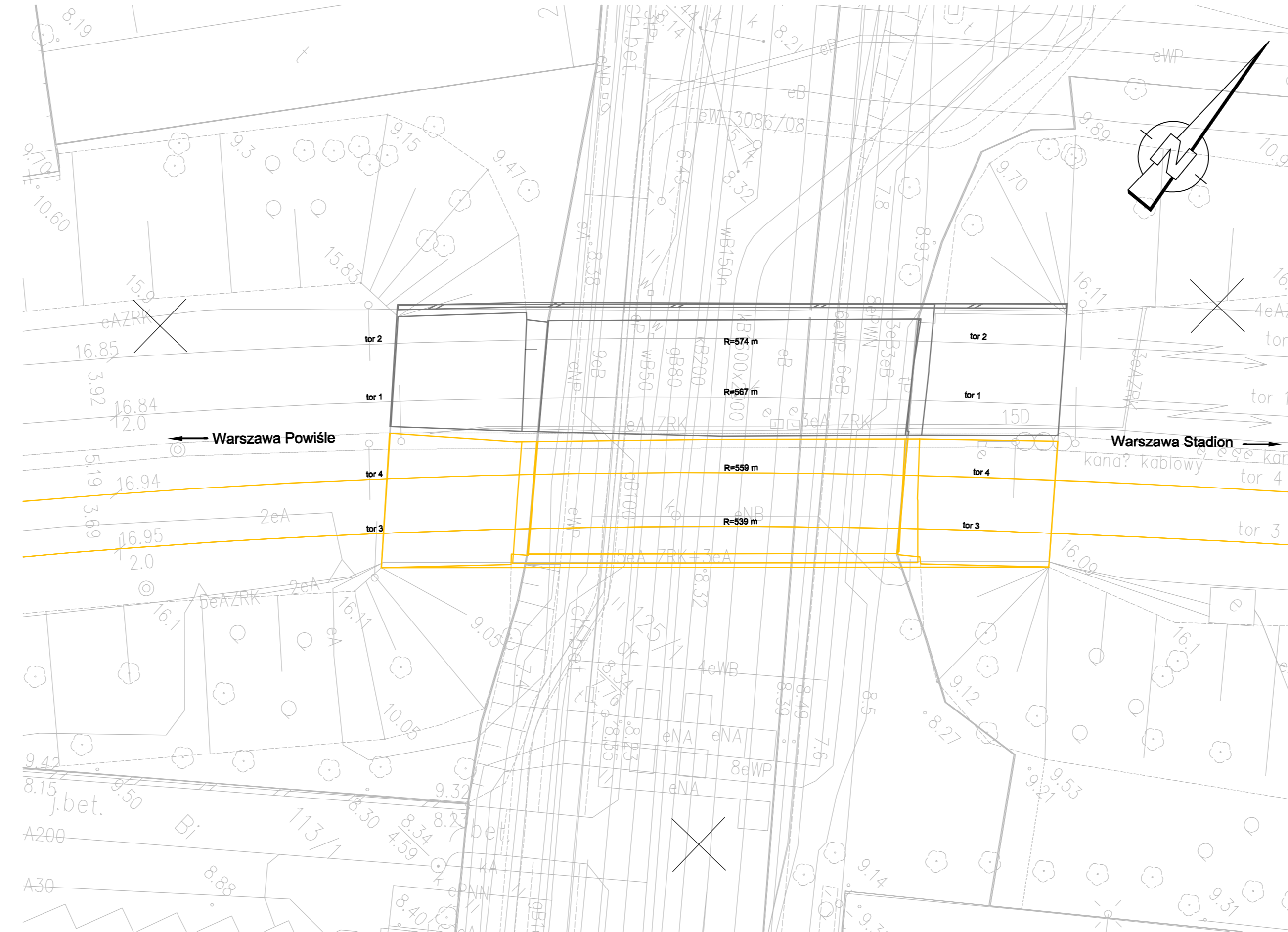
Plan sytuacyjny
1:250

stan istniejący



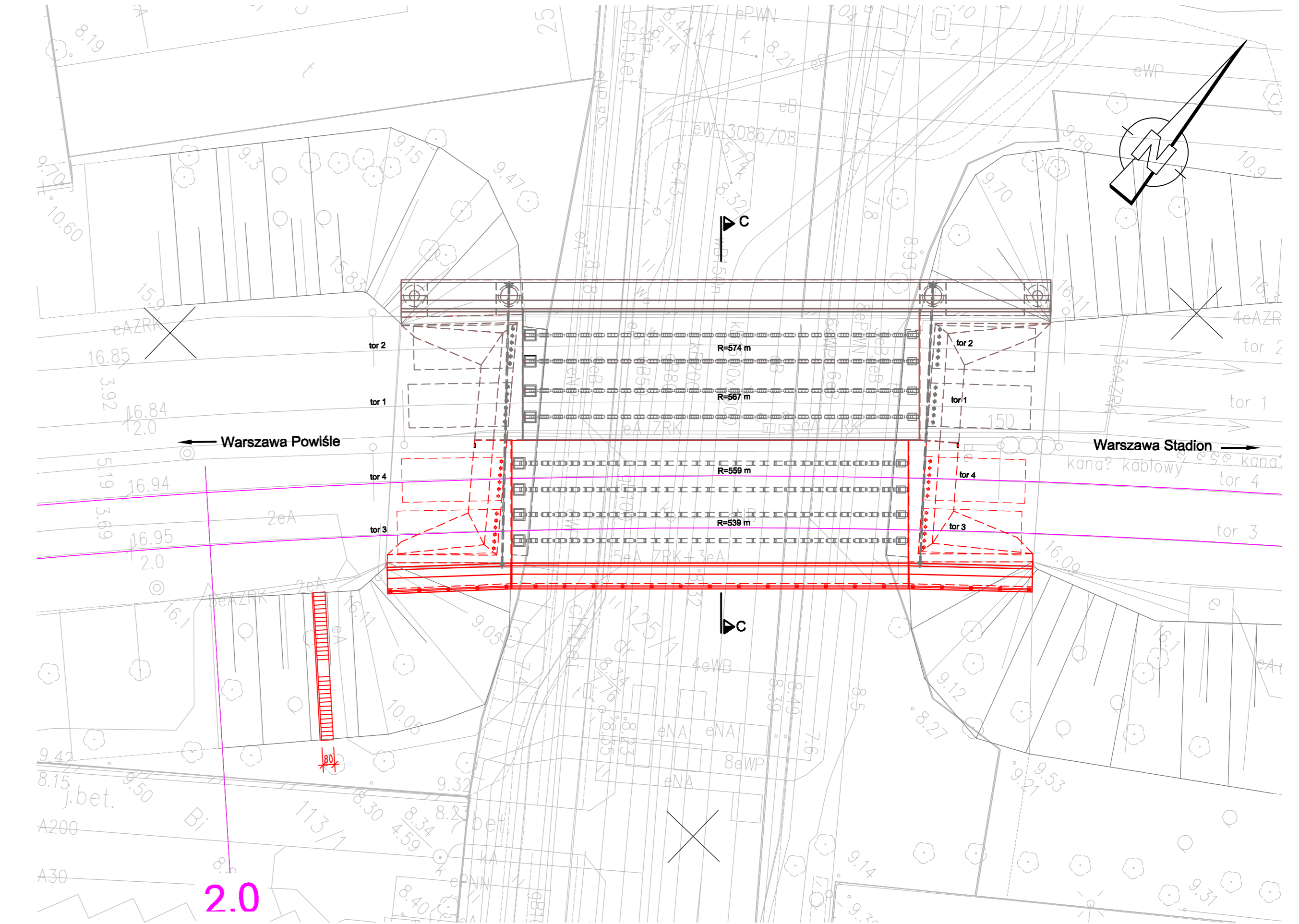
Plan sytuacyjny
1:250

rozbiórka



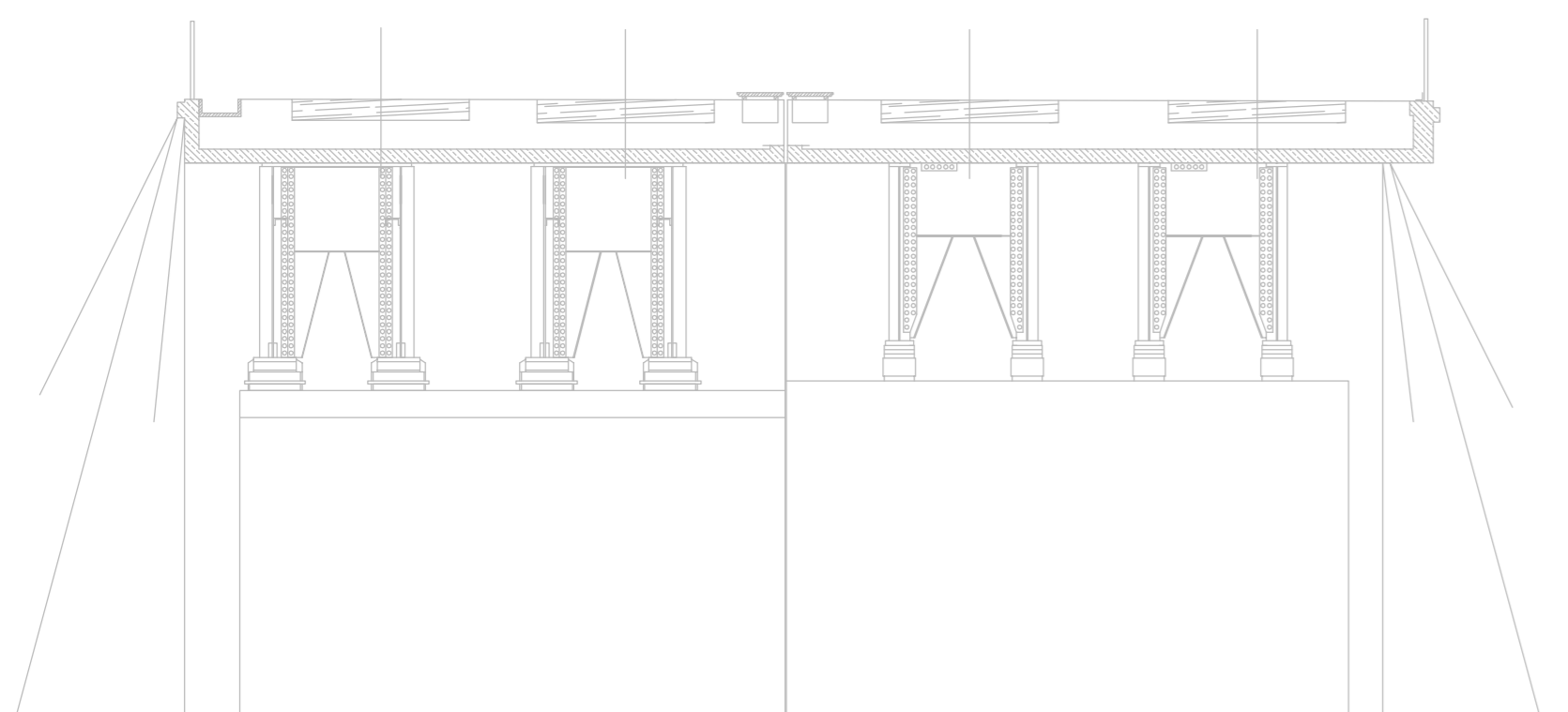
Plan sytuacyjny
1:250

stan projektowany



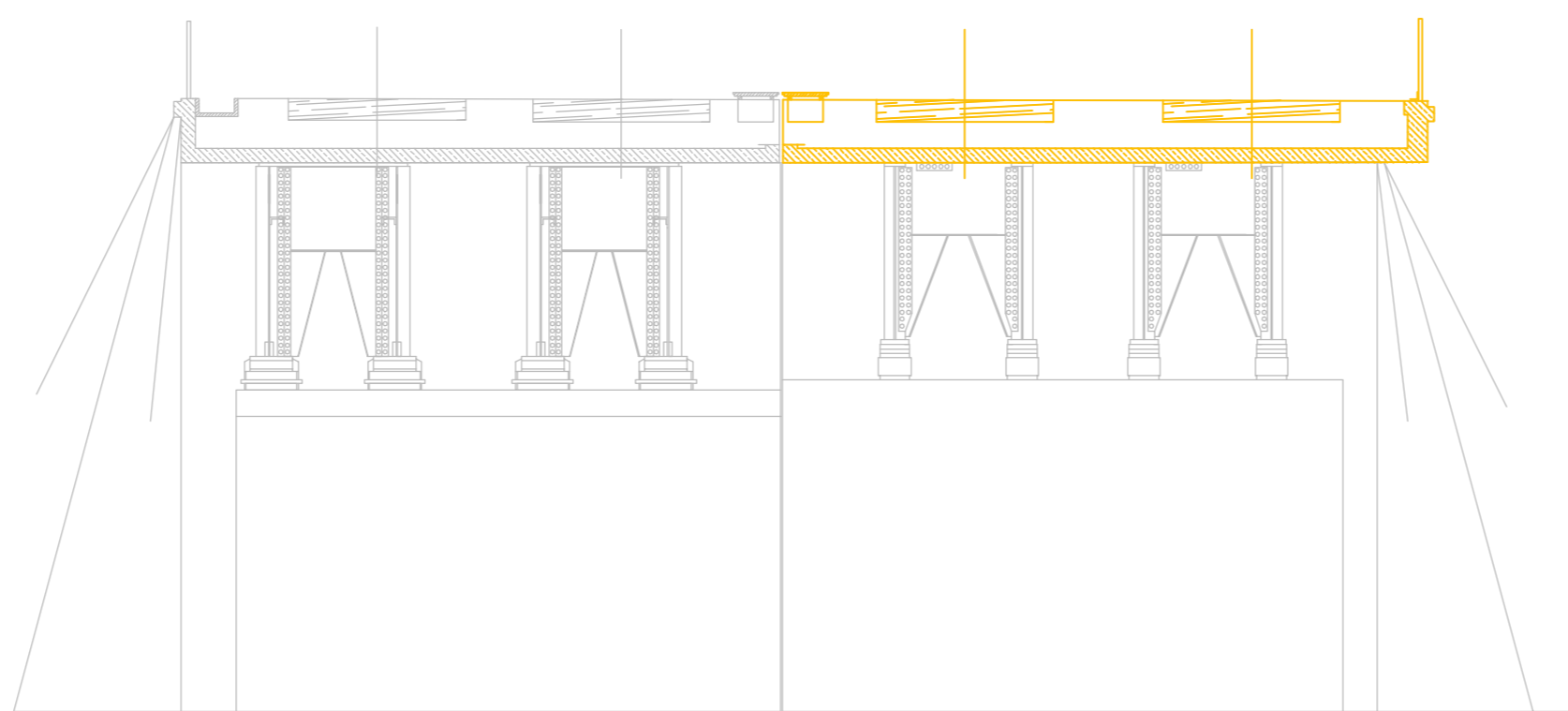
Przekrój poprzeczny
1:100

tor 2 tor 1 tor 4 tor 3

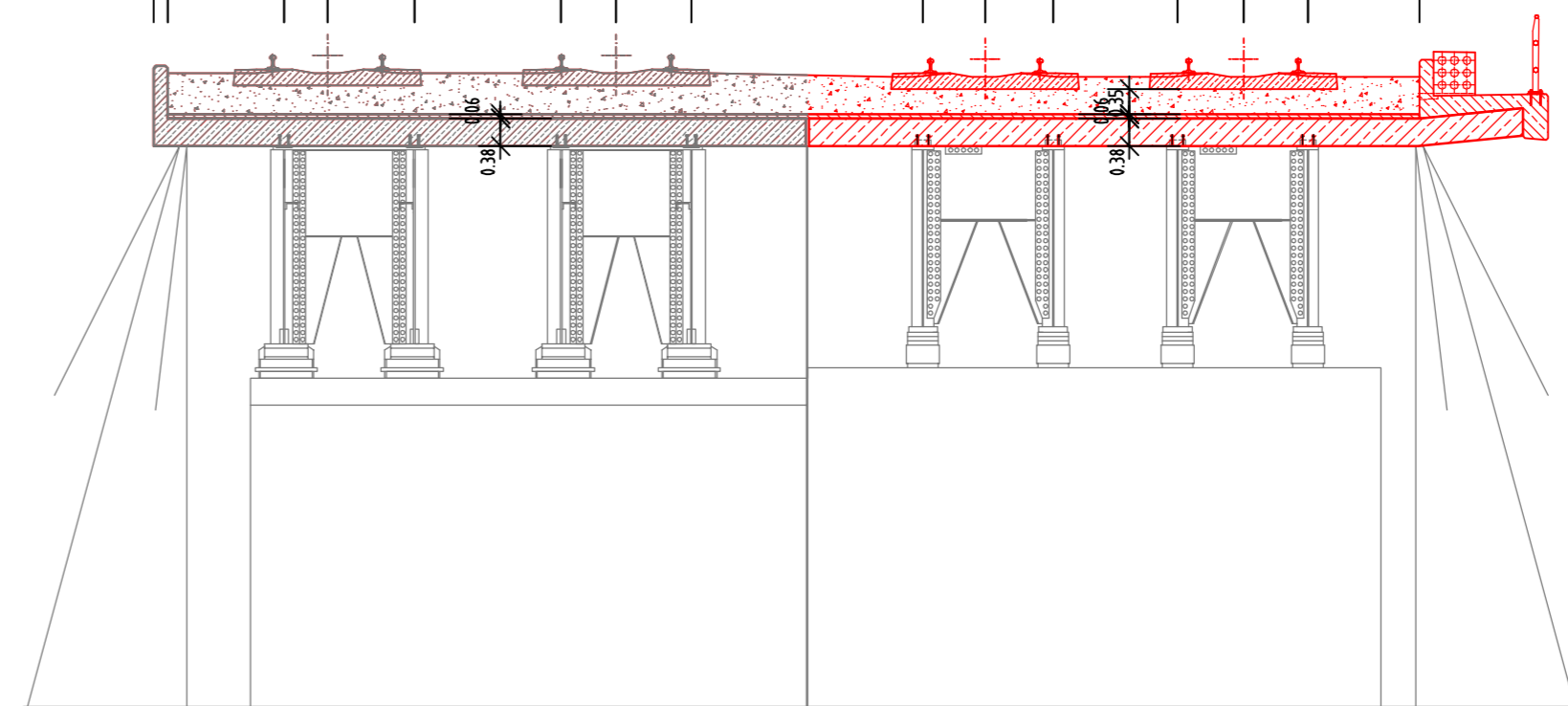
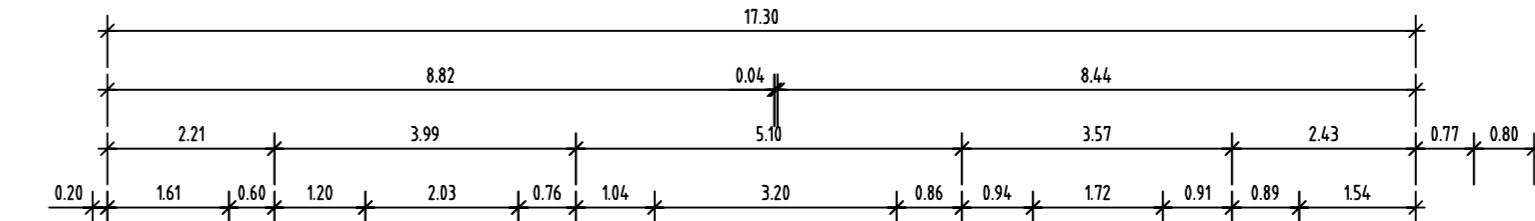


Przekrój poprzeczny
1:100

tor 2 tor 1 tor 4 tor 3



Przekrój poprzeczny
1:100



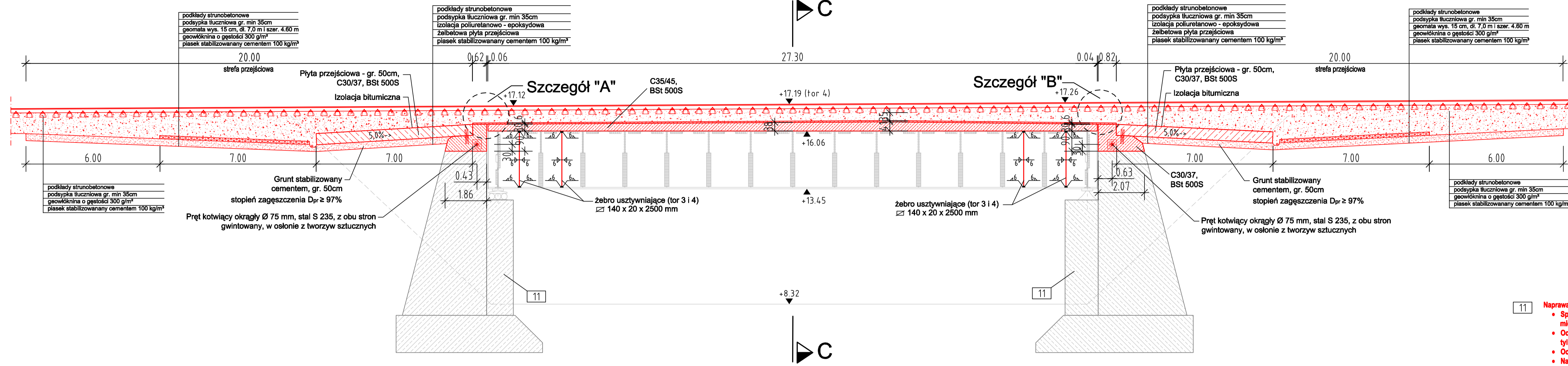
Legenda

- Stan istniejący
- Projektowane rozwiązanie
- Rozbiórka

INWESTOR: PPK Powiatowe Linie Kolejowe S.A., ul. Książcza 5/1, 03-734 Warszawa, ul. Targowa 74	
NAZWA OPRACOWANIA:	
PROJEKT BUDOWLANY przebudowy i budowy (modernizacji) linii średnicowej w układzie dalekobieżnym (linia nr 112) i w układzie podmiejskim (linia nr 447 i 448) na odcinku Warszawa Wschodnia - Warszawa Zachodnia łącznie ze stacjami oraz przystankami i tunelem średnicowym w układzie dalekobieżnym.	
NAZWA ZADANIA INWESTYCYJNEGO: Zadanie 2. Szlak linii podmiejskiej nr 448 od km 1,680 do km 3,929 wraz z przystankami osobowymi Warszawa Powiśle i Warszawa Stadion	
NAZWA OBIEKTU: Obiekty inżynierne - wiadukty	
NAZWA PODOBIĘTU: Km 2,039 - Przebudowa wiaduktu kolejowego nad ulicą Wybrzeże Kościuszkowskie, tor 3+4	NR PODOBIĘTU: 2PB/M1.4-K
BRANŻA: Konstrukcja	
NAZWA RYSUNKU: Fazy budowy Plan sytuacyjny, przekrój poprzeczny	NR RYSUNKU / Skala: 2PB/M1.4-K-R2 1 : 250/ 100
PROJEKTANT: mgr inż. Edward Grabowski	NR UPRAWNIENI: ONB 907 u-5373
WSPÓŁPRACUJĄCY: mgr inż. Michael Diekmann	PODPIS:
SPRAWDZAJĄCY: dr inż. Zbigniew Stojak	DATA: 01.2010
	DATA: 01.2010

Przekrój A-A

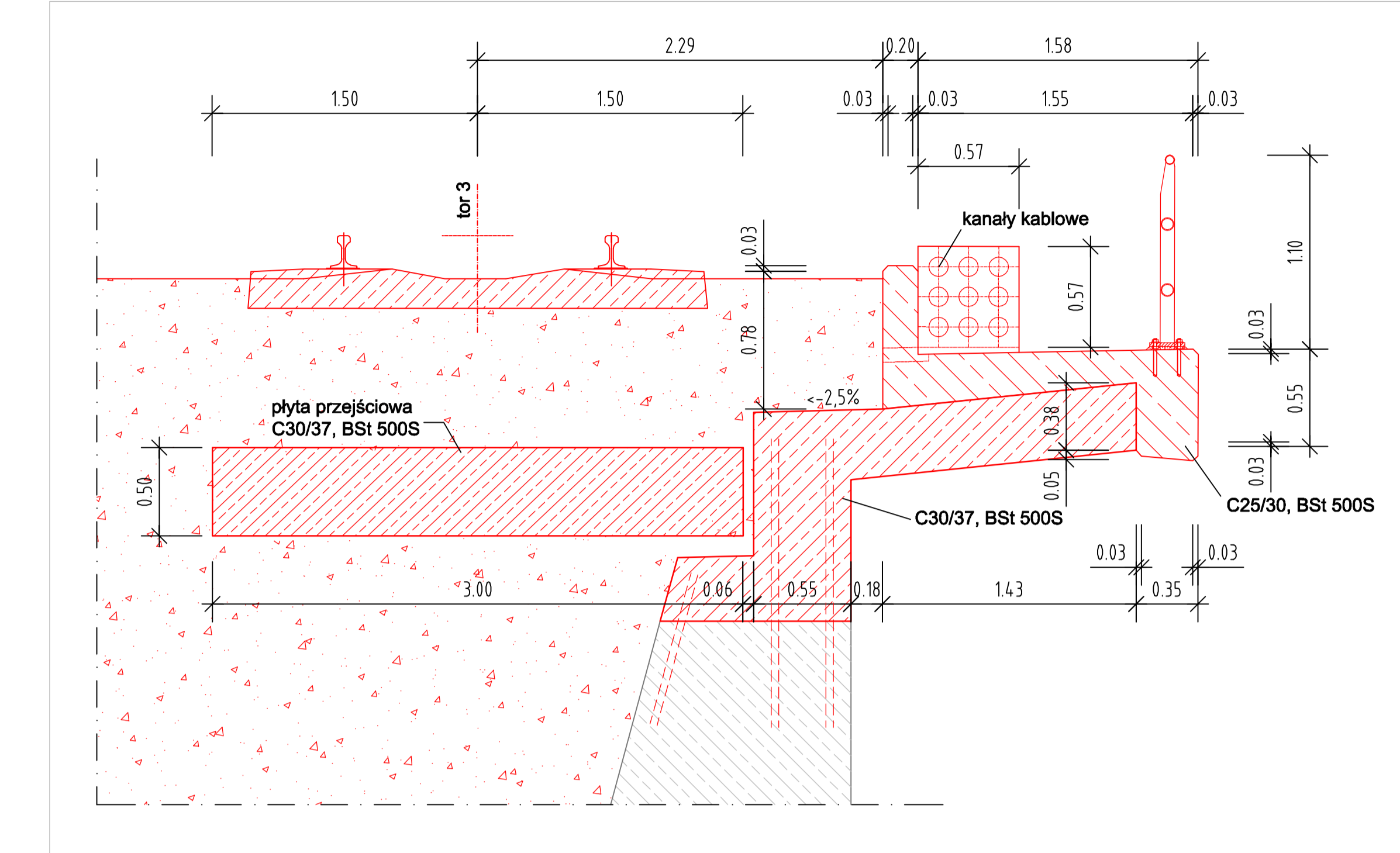
1:100



- 11 Naprawa betonu:**
- Sprawdzenie powierzchni betonowych metodą skleroskopową, czy występują puste miejsca pod powierzchnią betonu, odparania oraz pęknięcia
 - Oczyszczenie powierzchni betonowych (oczyszczenie strumieniem piasku i wody albo tylko wodą pod wysokim ciśnieniem)
 - Oczyszczenie zbrojenia z brakuującym przykryciem betonowym i usunięcie rdzy
 - Nałożenie warstwy powłoki antykorozyjnej na zbrojenie
 - Wykonanie betonowego pokrycia za pomocą nalewania warstwy betonu z dodatkiem tworzyw sztucznych (SPCC) zgodnie z normą EN 1504-3 oraz -7, beton musi być dopuszczony dla dynamicznych obciążeń
 - Szpachlowanie powierzchni betonowych
 - Nałożenie pigmentowanej powłoki ochronnej powierzchni (OS C) zgodnie z normą EN 1504-2
 - Nałożenie powłoki chroniącej przed graffiti

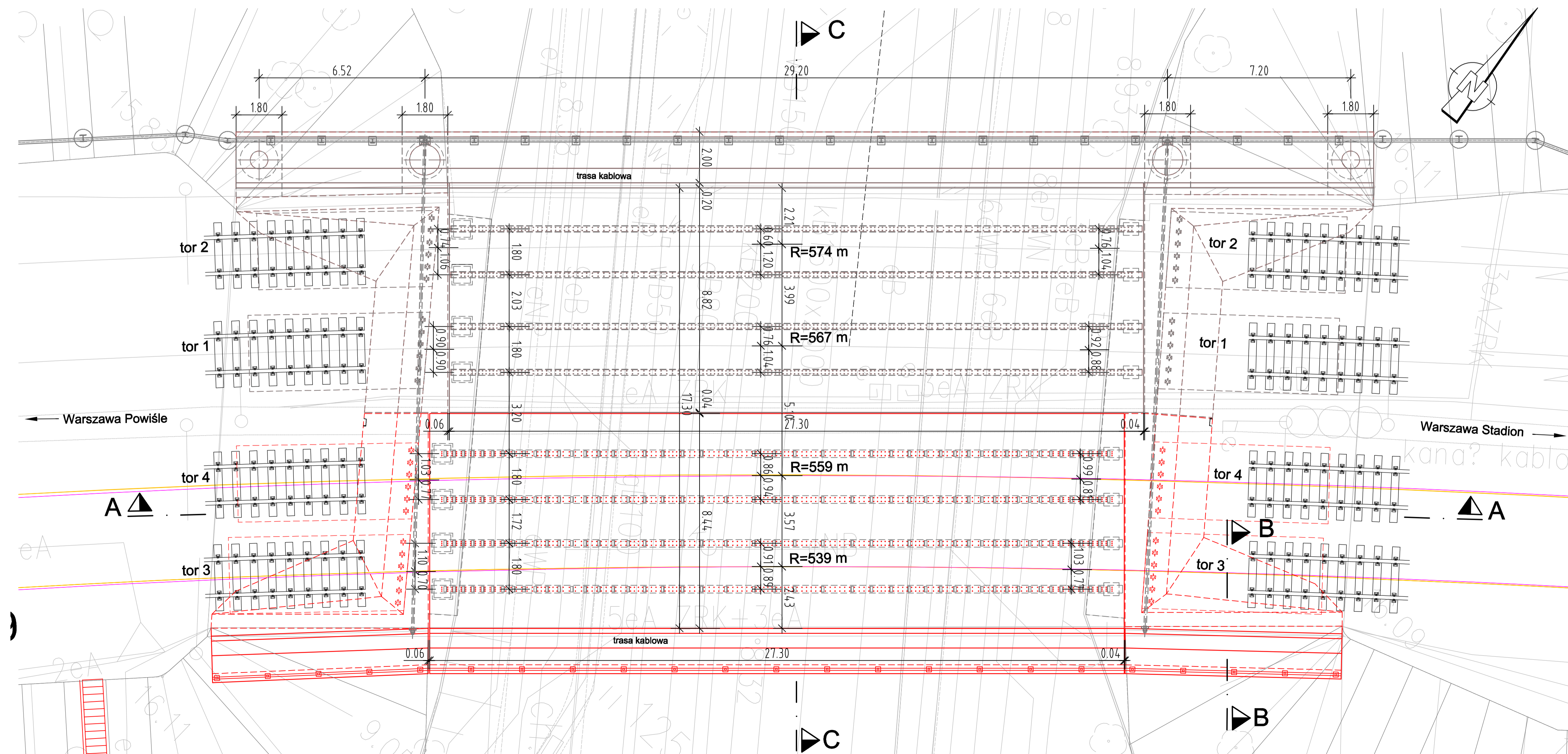
Przekrój B-B

1:25



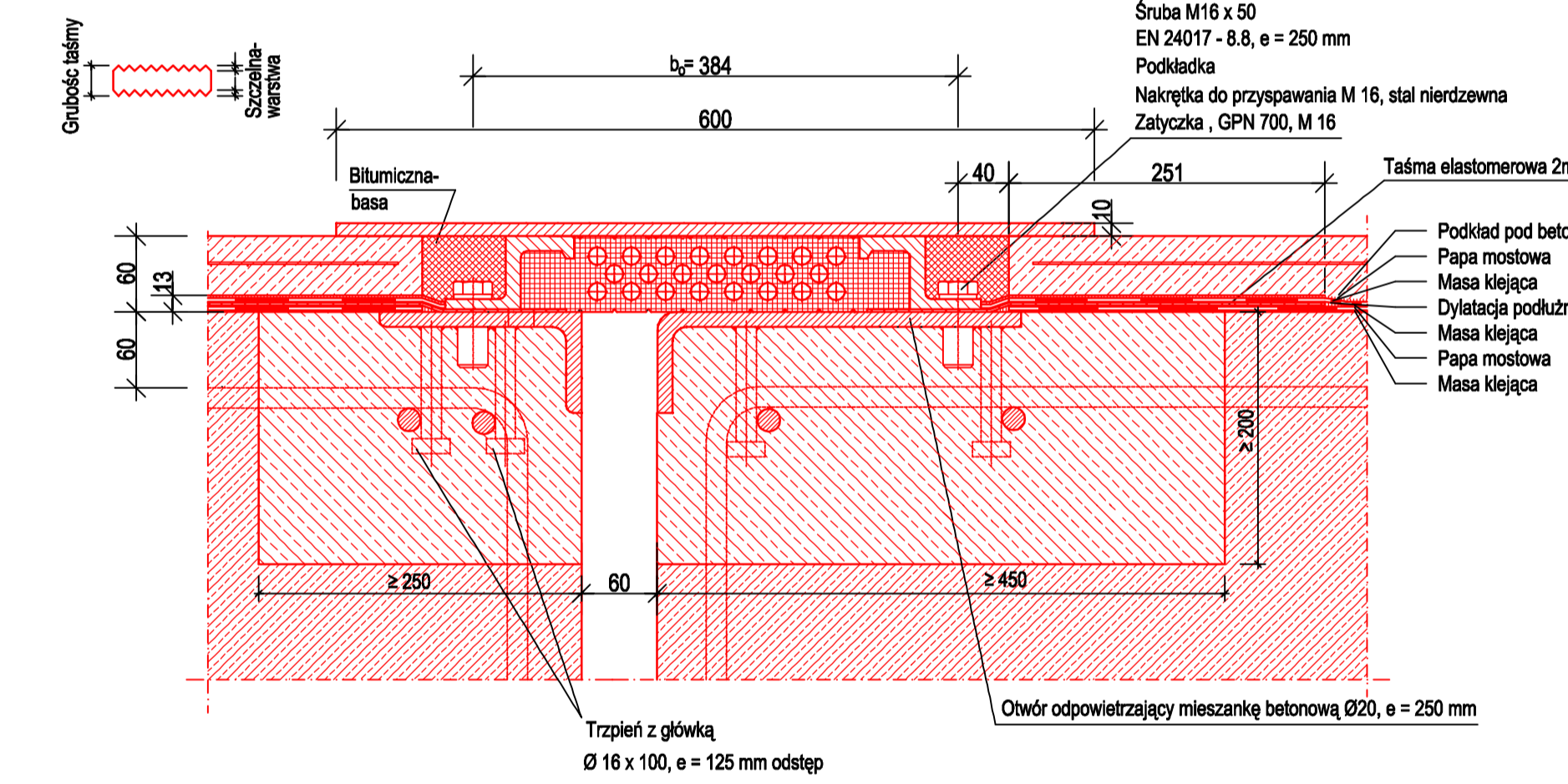
Widok z góry

1:100



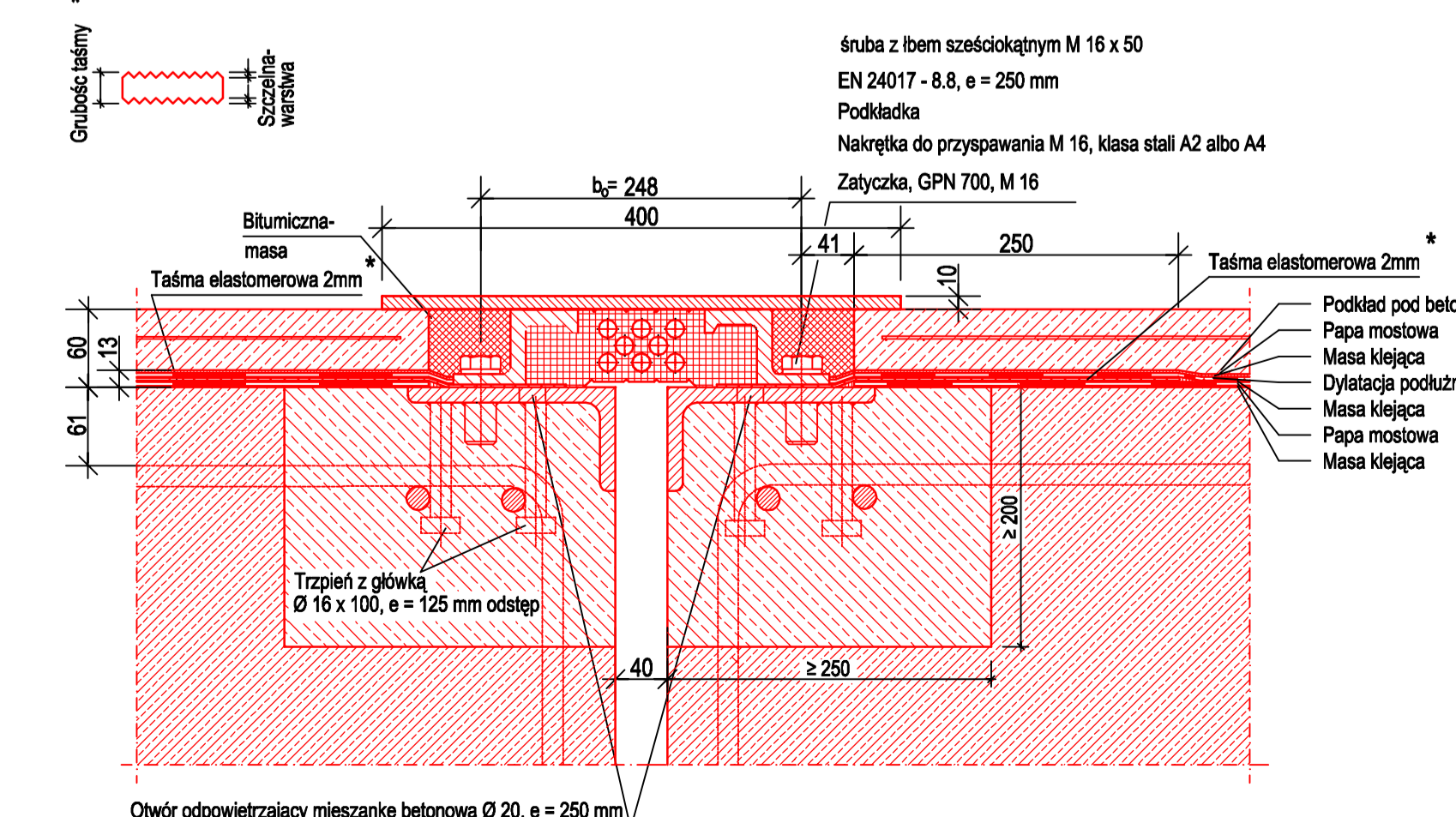
Szczegół "A" dylatacji poprzecznej

1:5



Szczegół "B" dylatacji poprzecznej

1:5



Dane obiektu:		
rodzaj obciążenia	zgodnie z PN-85-S10030, Nacisk osi 302,5 kN, α=1,21	
konstrukcja	Konstrukcja zespolona	
Wymiary	długość	27,30 m
	rozpiętość w odcinku 2	26,40 m
	rozpiętość w odcinku 448	26,40 m
	wysokość w świetle	min. 5,00 m (droga)
Prędkość projektowa	odcinek 2	Ve = 80 km/h
	odcinek 448	Ve = 80 km/h

Widoczne powierzchnie betonowe mają mieć zabezpieczenie przed graffiti

Legenda

	Stan istniejący
	Propozycja rozbudowy
	Rozbórka

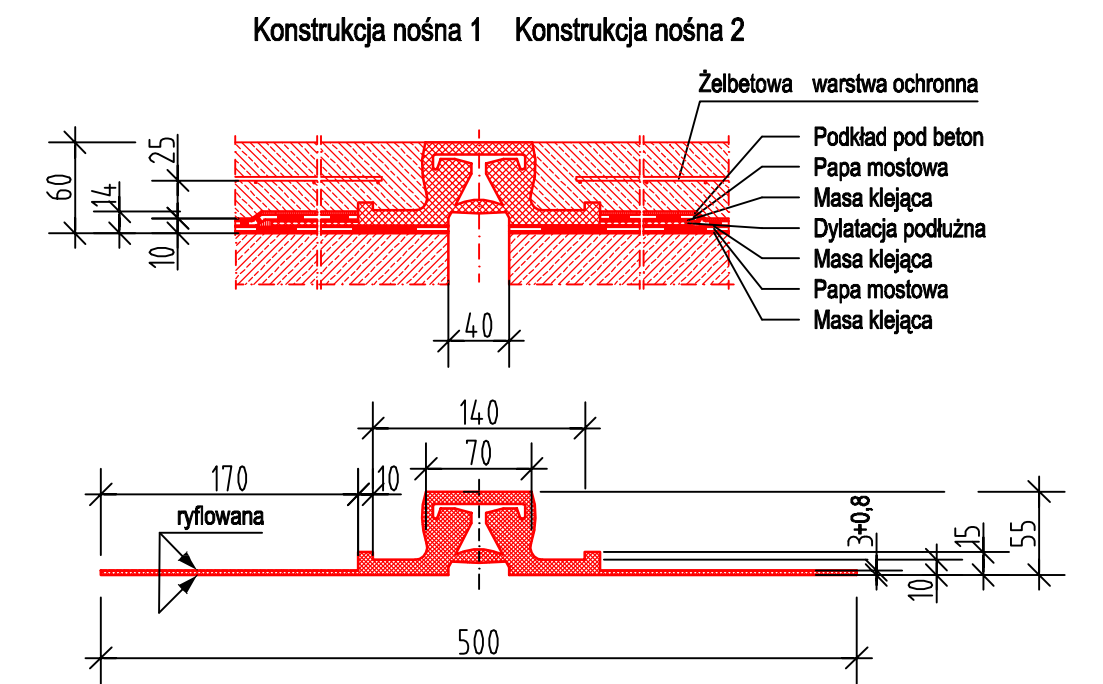
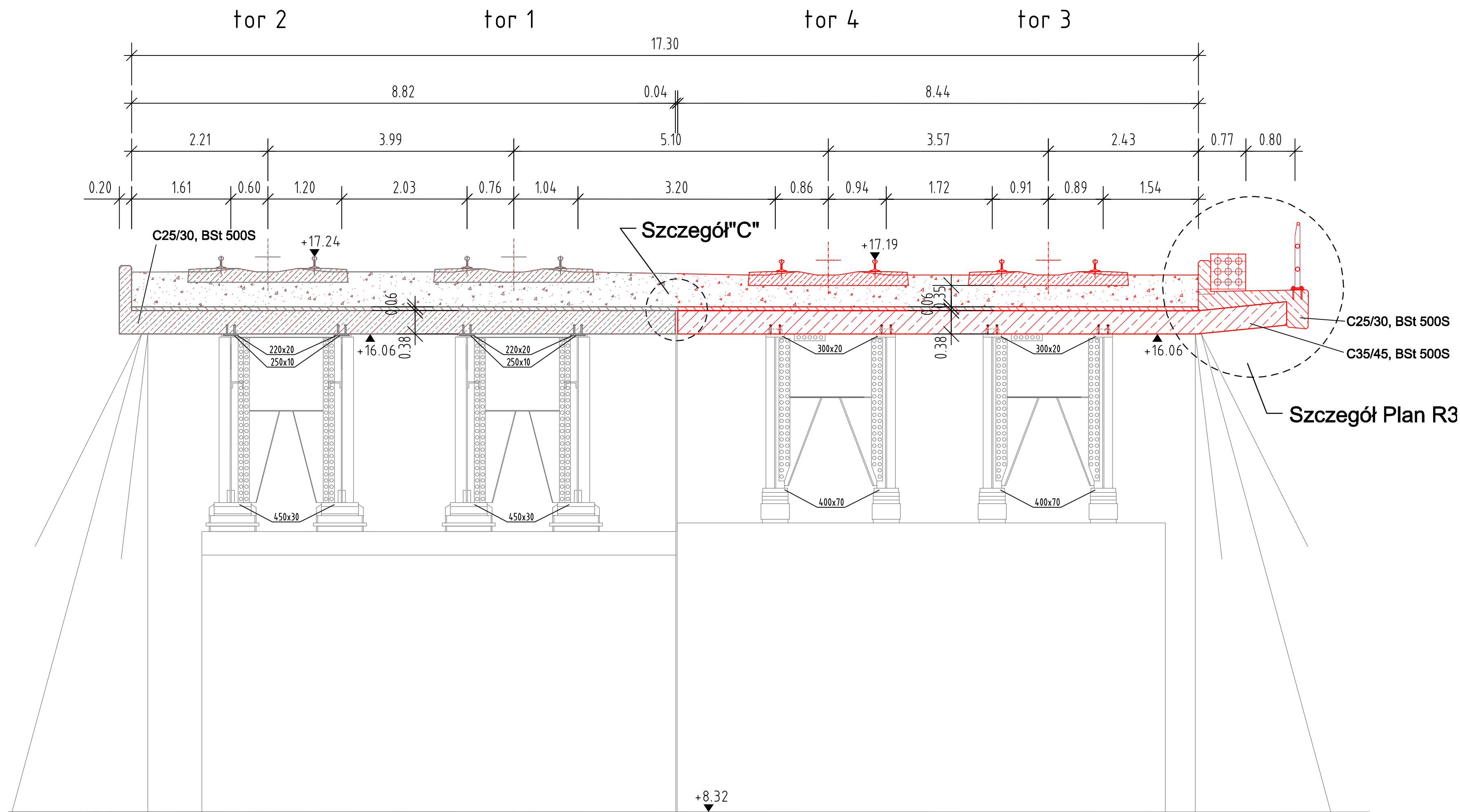
		POYRY INFRA GmbH Rolimowa 22 D-79501 Lorrach	POYRY INFRA Sp. z o.o. ul. Krucza 511 31-123 Kraków
INWESTOR: PKP Polskie Linie Kolejowe S.A., ul. 34 Warszawa, ul. Targowa 74			
NAZWA OPRACOWANIA:			
PROJEKT BUDOWLANY przebudowy i bieżącej (modernizacji) linii średnicowej w układzie dwukolejowym (linia nr 112) w układzie podmiejskim (linia nr 447 1448) na odcinku Warszawa Włocławek - Warszawa Zachodnia liczące ze stacjami oraz przystankami i tunelami średnicowym w układzie dwukolejowym.			
NAZWA ZADANIA INWESTYCYJNEGO:			
Zadanie 2. Szlak linii podmiejskiej nr 448 od km 1,680 do km 3,929 wraz z przystankami osobowymi Warszawa Powiśle i Warszawa Stadion			
NAZWA OBIEKTU:			
Obiekt inżynierski - wiadukt			
NAZWA PODOBIEKTU:		NR PODOBIEKTU:	
Km 2,039 - Przebudowa wiaduktu kolejowego nad ulicą Wyrzeże Kolbuszowskie, tor 3+4		2PB/M1-4-K	
NAZWA RYSUNKU:		NR RYSUNKU / Skala	
Widok z góry, przekroje A-A i B-B, szczegóły "A" i "B"		2PB/M1-4-K-R3 1 : 100 / 25 : 5	
PROJEKTANT:	INŻ. I NADZWI:	NR UPRAWNIEN:	PODPIS:
WSPÓLRACCA:	INŻ. I NADZWI:	DNB 907-05973	01.2019
SPRAWDZAJĄCY:	INŻ. I NADZWI:	KBU 1-2128-973	01.2019

Przekrój C-C

1:50

Szczegół "C" dylatacji podłużnej

1:5



Legenda

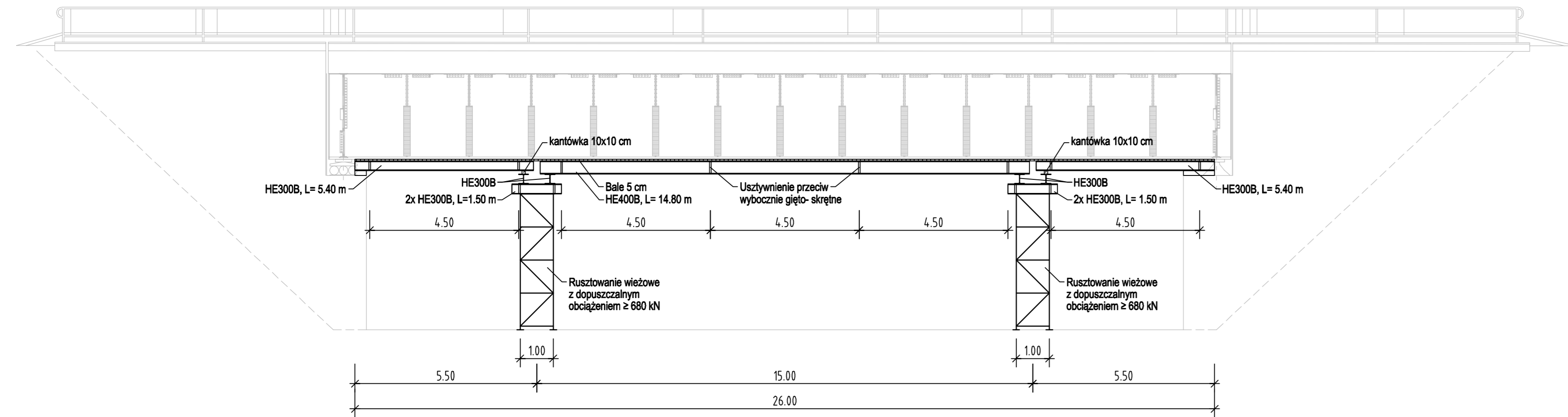
- Stan istniejący
- Projektowane rozwiązanie
- Rozbiórka

Dane obiektu:		
rodzaj obciążenia	zgodnie z PN-85-S10030, Nacisk osi 302,5 kN, $\alpha=1.21$ kalasa obciążenia k + 2	
konstrukcja	Konstrukcja zespolona	
Wymiary	długość	27.30 m
	rozpiętość w odcinku 2	26.40 m
	rozpiętość w odcinku 448	26.40 m
	wysokość w świetle	min. 5.00 m (droga)
Prędkość projektowa	odcinek 2	Ve = 80 km/h
	odcinek 448	Ve = 80 km/h
szerokość między poręczami		20.40 m

		POYRY INFRA GmbH Rottelweiler 22 D-79501 Lorrach	POYRY INFRA Sp. z o.o. ul. Krupnicza 5/1 31-123 Kraków
INWESTOR: PKP Polskie Linie Kolejowe S.A. : 03-734 Warszawa, ul. Targowa 74			
NAZWA OPRACOWANIA: PROJEKT BUDOWLANY przebudowy i budowy (modernizacji) linii średnicowej w układzie dalekobieżnym (linia nr 1 i 2) i w układzie podmiejskim (linia nr 447 i 448) na odcinku Warszawa Wschodnia - Warszawa Zachodnia łącznie ze stacjami oraz przystankami i tunelem średnicowym w układzie dalekobieżnym.			
NAZWA ZADANIA INWESTYCYJNEGO: Zadanie 2. Szlak linii podmiejskiej nr 448 od km 1,680 do km 3,929 wraz z przystankami osobowymi Warszawa Powiśle i Warszawa Stadion			
NAZWA OBIEKTU: Obiekty inżynierijne - wiadukty			
NAZWA PODOBIEKTU: Km 2,039 - Przebudowa wiaduktu kolejowego nad ulicą Wybrzeże Kościuszkowskie, tor 3+4		NR PODOBIEKTU: 2PB/M1.4-K	
		BRANŻA: Konstrukcja	
NAZWA RYSUNKU: Przekrój C-C, szczegół "C"		NR RYSUNKU: / Skala 2PB/M1.4-K-R4 1 : 50/ 5	
	IMIĘ I NAZWISKO:	NR UPRAWNIENI:	PODPIS:
PROJEKTANT:	mgr inż. Edward Grabowski	ONB 907 u-53/73	
WSPÓŁPRACA:	mgr inż. Michael Diegmann		
SPRAWDZAJĄCY:	dr inż. Zbigniew Skopiak	KBU 1-2126-5/73	
			DATA: 01.2010
			01.2010
			01.2010

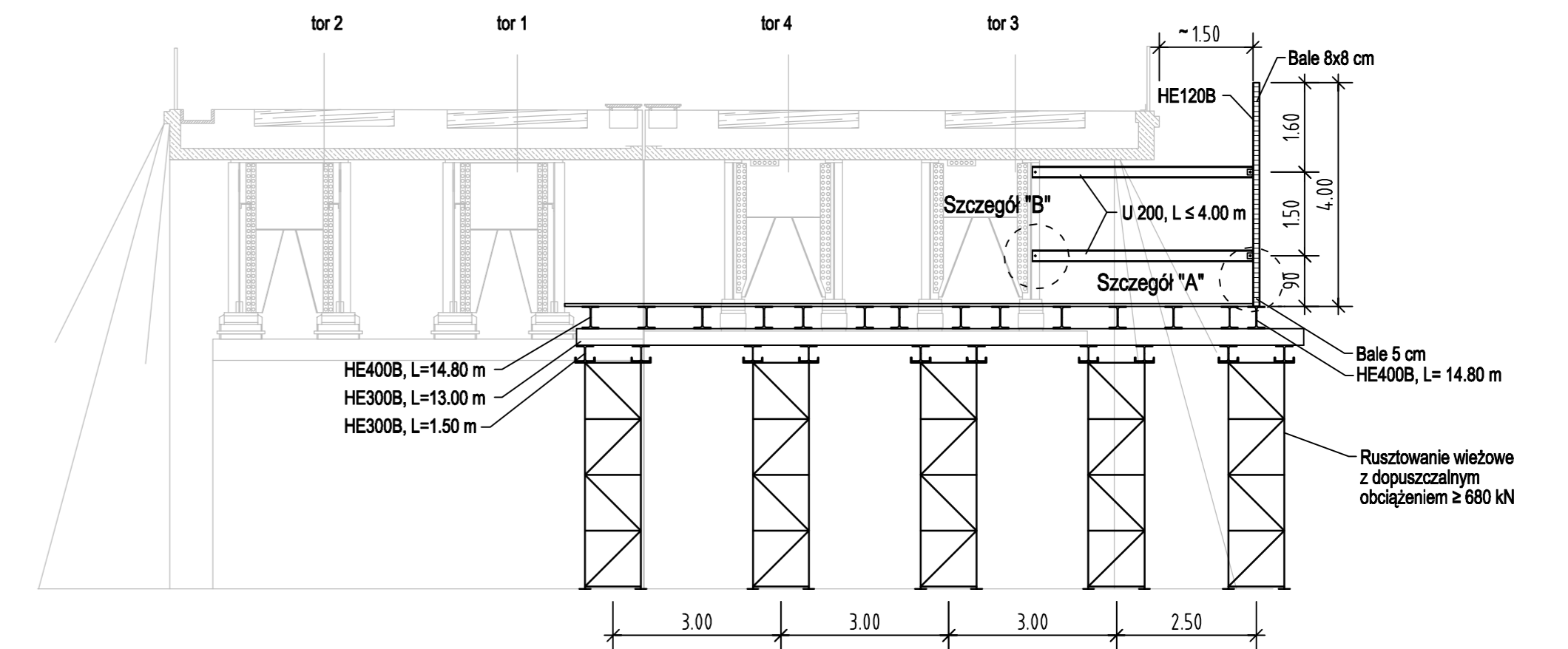
Przekrój podłużny

1:100



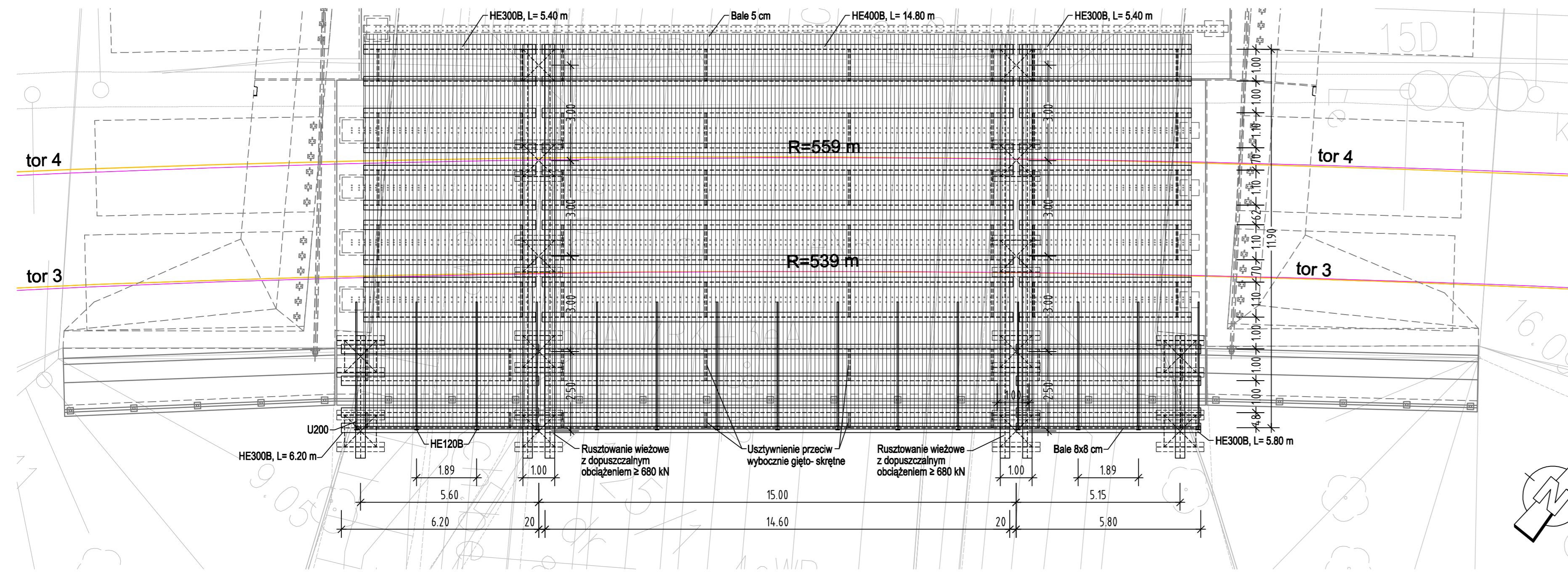
Przekrój poprzeczny

1:100



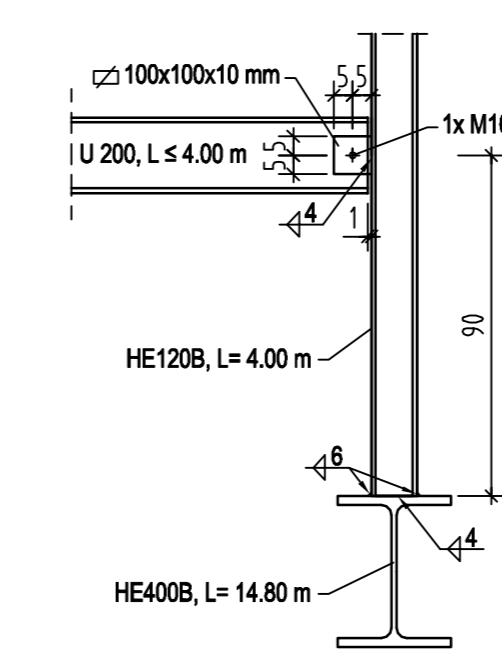
Widok z góry

1:100



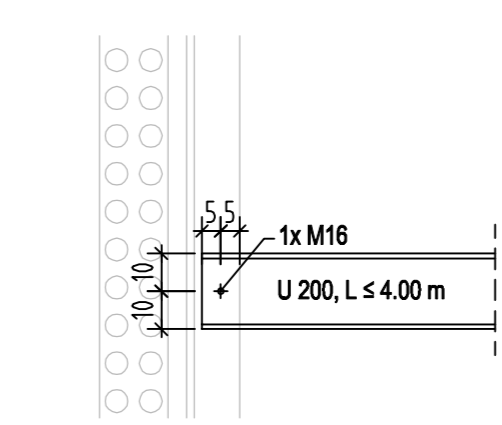
Szczegół "A"

1:20



Szczegół "B"

1:20



- Zabezpieczenie desek przeciwko podniesieniu
- Pokrycie desek z folią + włókniną, zamocowanie z łączeniem dachu
- Rozbiórki należy tak wykonać, aby żadne części betonowe nie spadły. Dlatego powinno się działać w następujący sposób:
 1. Umocowywanie haków na części betonowych które są do rozbiórki
 2. Doczepienie części betonowych do żurawicy
 3. Oddzielenie i podnoszenie części betonowych

Legenda

- Rozwiązanie projektowane
- stan istniejący
- Rozbiórka

		PÖYRY INFRA GmbH Rotsteinwälder 22 D-79501 Lorrach	PÖYRY INFRA Sp. z o.o. ul. Kościelna 5/1 31-123 Kraków
INWESTOR: PKP Polskie Linie Kolejowe S.A.; 03-734 Warszawa, ul. Targowa 74			
NAZWA OPRACOWANIA: PROJEKT BUDOWLANY przebudowy i budowy (modernizacji) linii średnicowej w układzie dalekobieżnym (linia nr 1 i 2) i w układzie podmiejskim (linia nr 447 i 448) na odcinku Warszawa Wschodnia - Warszawa Zachodnia łącznie ze stacjami oraz przystankami i tunelem średnicowym w układzie dalekobieżnym.			
NAZWA ZADANIA INWESTYCYJNEGO: Zadanie 2. Szlak linii podmiejskiej nr 448 od km 1,680 do km 3,929 wraz z przystankami osobowymi Warszawa Powiśle i Warszawa Stadion			
NAZWA OBIEKTU: Obiekty inżynierskie - wiadukty			
NAZWA PODOBIEKTU: Km 2,039 - Przebudowa wiaduktu kolejowego nad ulicą Wybrzeże		NR PODOBIEKTU: 2PB/M1.4-K	
BRANŻA: Kościuszkowskie, tor 3+4		BRANŻA: Konstrukcja	
NAZWA RYSUNKU: Rusztowanie kraźnowe		NR RYSUNKU / Skala 2PB/M1.4-K-R5	
Widok z góry, przekrój podłużny, przekrój poprzeczny, szczegóły			
IMIĘ I NAZWISKO: mgr inż. Edward Grabowski		NR UPRAWNIENI: ONB 907 u-63/73	
PROJEKTANT: mgr inż. Michael Diegmann		PODPIS: 	
WSPÓŁPRACUJĄCY: dr inż. Zbigniew Skopiak		DATA: 01.2010	
SPRAWDZAJĄCY: dr inż. Zbigniew Skopiak		DATA: 01.2010	