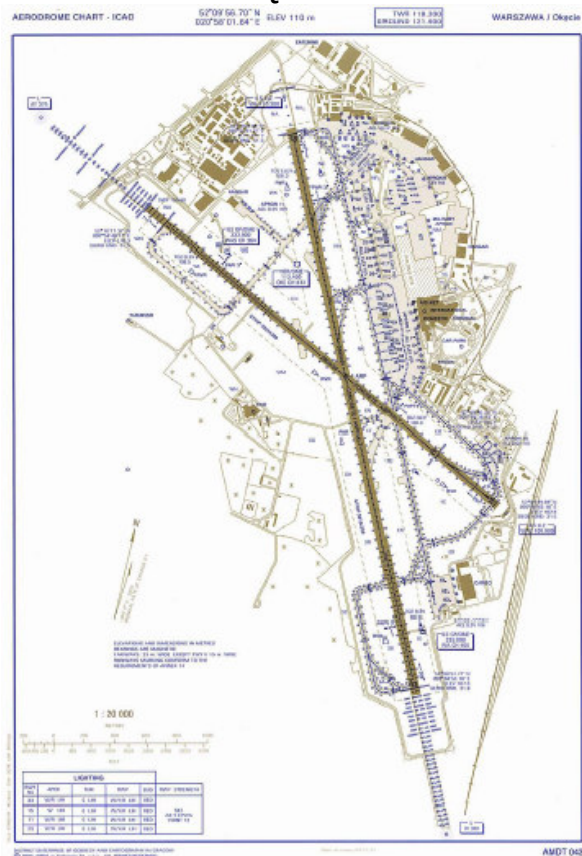


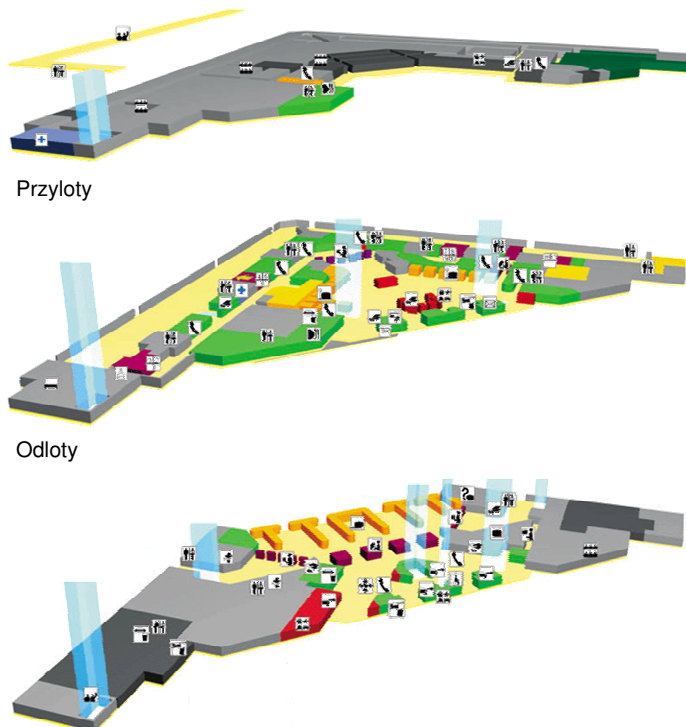
Charakterystyka ogólna istniejących portów lotniczych

1. Port Lotniczy im. Fryderyka Chopina Warszawa-Okęcie⁸

Fryderyka Chopina Warszawa-Okęcie	
Kod IATA	WAW
Kod ICAO	EPWA
Położenie	52°09'56.70"N, 20°58'01.64"E WGS 84 ARP - skrzyżowanie dróg startowych 10 km od miasta
Wzniesienie	110,3 m n.p.m
Deklinacja	4°E (2005), zmiana roczna +6'
Godziny pracy	24 godziny
Paliwo	JET A-1, AVGAS 100 LL
Częstotliwości	
Wieża (TWR)	118.300 MHz
Warszawa Director	129.375 MHz 06:00-20:00 UTC
Zbiżanie (APP)	128.800 MHz 125.050 MHz
Clearance Delivery	121.600 MHz
ATIS	120.450 MHz
Drogi startowe	
11/29	Długość= 2800 m, szerokość=50 m ILS/DME PCN 51 R/B/W/T asfaltobeton VOR/DME Światła: 11 – Calvert, PAPI , 29 – SALS, PAPI
15/33	Długość= 3690 m, szerokość=60 m ILS/DME PCN 52 R/B/W/T asfaltobeton VOR/DME Światła: 15 – SALS, PAPI , 33 – ALPA-ATA, PAPI
Regularne połączenia lotnicze	
Krajowe	10
Międzynarodowe	29



PLAN POZIOMÓW TERMINALU 1
BIURA



Legenda

	MIEJSCE SPOTKAŃ		PUNKT PIERWSZEJ POMOCY
	BAGAŻ ZAGUBIONY		TOALETY, WC
	DEPOZYT CELNY		POKÓJ MATKI I DZIECKA
	RESTAURACJA		KIOSK "RUCH"
	POCZTA		HOTEL TRANZYTOWY
	BANK		SALA KONFERENCYJNA
	WYMIANA WALUT		KAPLICA
	BANKOMAT		WINDA DLA NIEPEŁNO SPRAWNYCH
	GATE		BIURO PODRÓŻY
	KONTROLA PASZPORTOWA		WYNAJEM SAMOCHODÓW
	BAR SZYBKIEJ OBSŁUGI		KONTROLA CELNA
	TARAS WIDOKOWY		ODBIÓR BAGAŻU
	PRZECHOWALNIA		NADAWANIE BAGAŻU
	TELEFON		PUNKT REFUNDACJI PODATKU VAT

⁸ Wg danych z grudnia 2006 r.

Charakterystyka ogólna istniejących portów lotniczych



Źródło: Centralny Ośrodek Dokumentacji Geodezyjnej i Kartograficznej w Warszawie

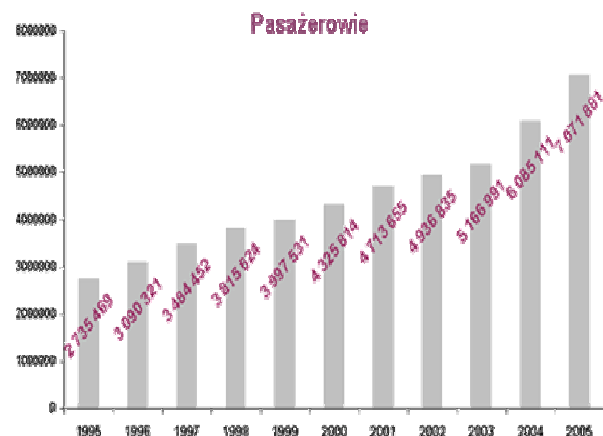
Struktura kapitałowa zarządzającego:

P.P. Porty Lotnicze	100 %
---------------------	-------

CHARAKTERYSTYKA RUCHOWA PORTU LOTNICZEGO

Operacje lotnicze

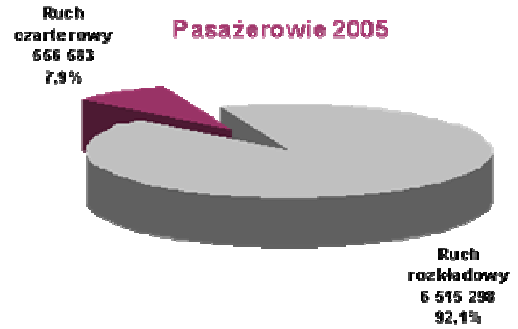
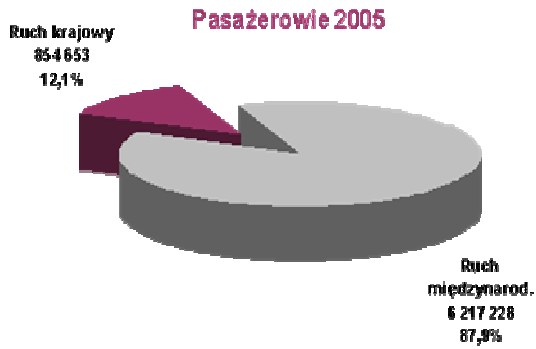
Ruch pasażerów



Charakterystyka ogólna istniejących portów lotniczych

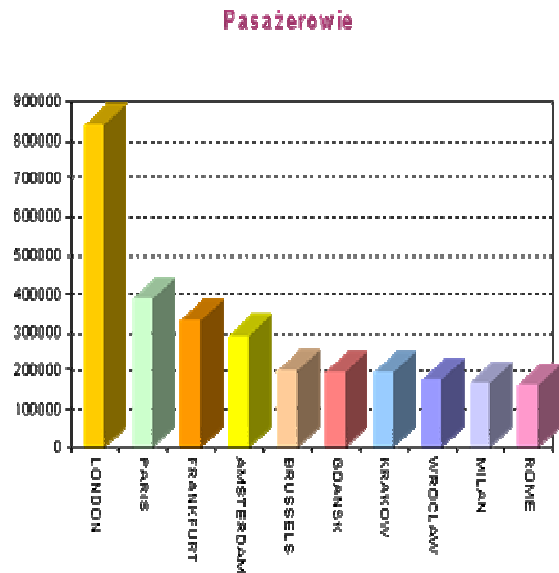
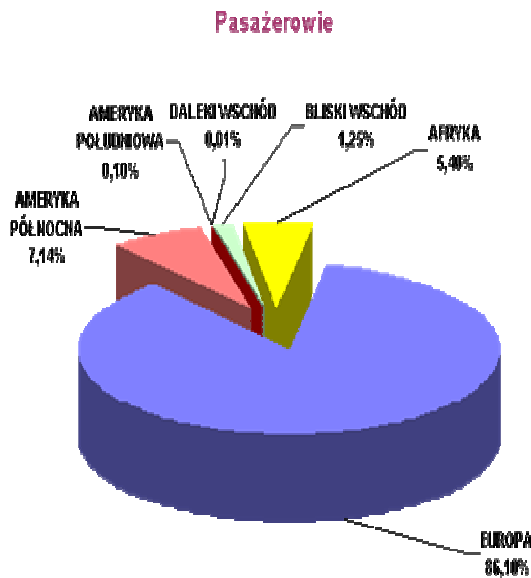
Podział na ruch krajowy i międzynarodowy

Podział na ruch rozkładowy i czarterowy



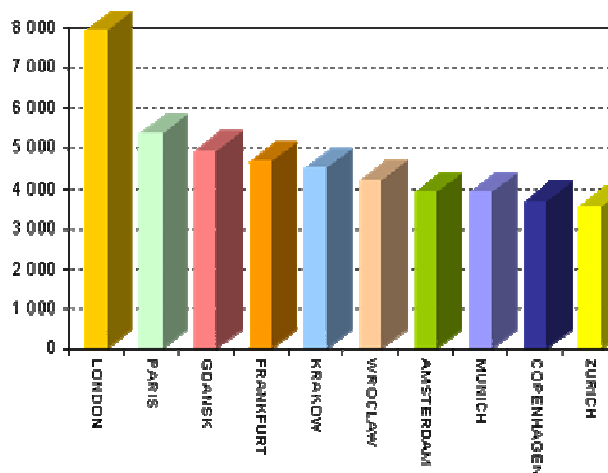
Podział ruchu wg regionów

Główne kierunki ruchu pasaż.



Główne kierunki operacji lotniczych

Operacje lotnicze

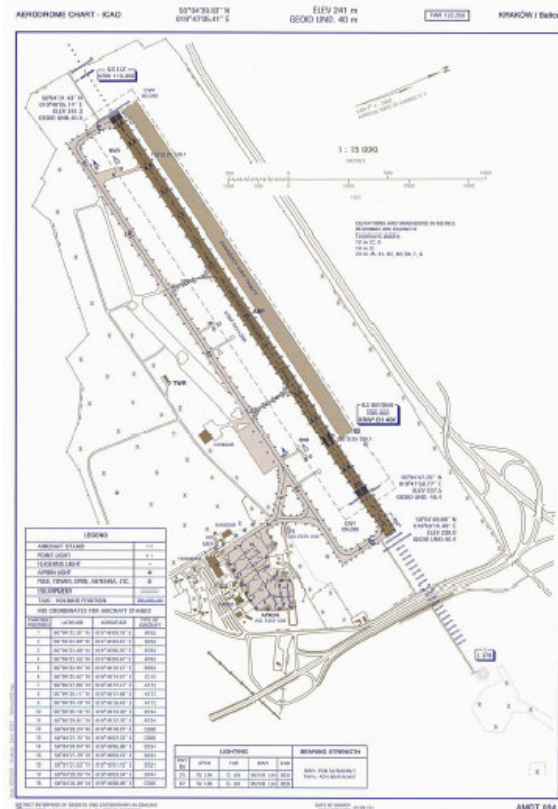


Źródło: wszystkie wykresy na podstawie danych PPL.

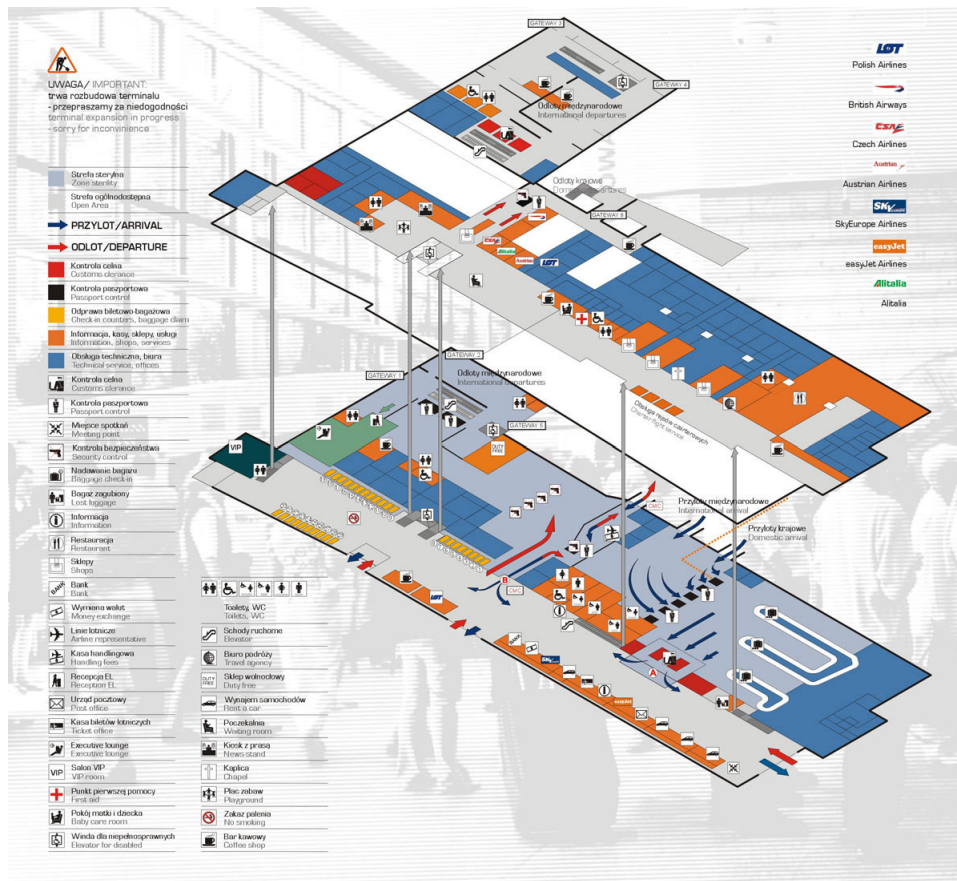
Charakterystyka ogólna istniejących portów lotniczych

2. Port Lotniczy Kraków-Balice im. Jana Pawła II

Międzynarodowy Port Lotniczy Kraków-Balice im. Jana Pawła II		
Kod IATA	KRK	
Kod ICAO	EPKK	
Położenie	50°04'39,83"N 019°47'05,41"E	
	WGS-84	
	ARP – środek DS	
	11 km od miasta	
Wzniesienie	241 m n.p.m	
Deklinacja	4°E (2003), zmiana roczna +6'E	
Godziny pracy	24 godziny	
Paliwo	JET A-1, AVGAS 100 LL	
Częstotliwości		
Wieża (TWR)	123.250MHz	
Kraków Director	124.050 MHz	05:00-21:00
	UTC	
Zbiżanie (APP)	121.075 MHz	05:00-21:00
	UTC	
Kraków Delivery	118.100 MHz	
ATIS	126.125 MHz	
Drugi startowe		
07/25	Długość= 2550 m, szerokość=60 m	
ILS/DME	PCN 52 R/B/W/T beton	
VOR/DME	Światła: 07 – uproszczony, krzyż LIH, 25-ALPA-ATA LIH	
Regularne połączenia lotnicze		
Krajowe	2	
Międzynarodowe	45	



Plan sytuacyjny terminala pasażerskiego



Charakterystyka ogólna istniejących portów lotniczych



Źródło: Centralny Ośrodek Dokumentacji Geodezyjnej i Kartograficznej w Warszawie

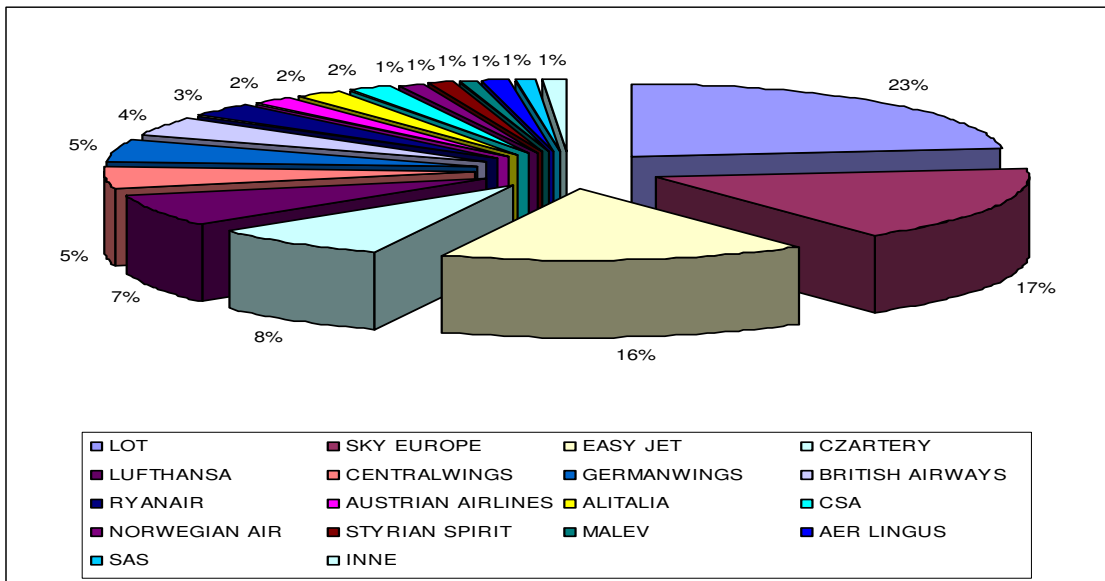
Struktura kapitałowa zarządzającego:

Nazwa udziałowca	% udziału	Samorządy razem %
1. P.P. Porty Lotnicze	76,19	23,81
2. Województwo Małopolskie	22,73	
3. Gmina Miasta Kraków	1,04	
4. Gmina Zabierzów	0,04	

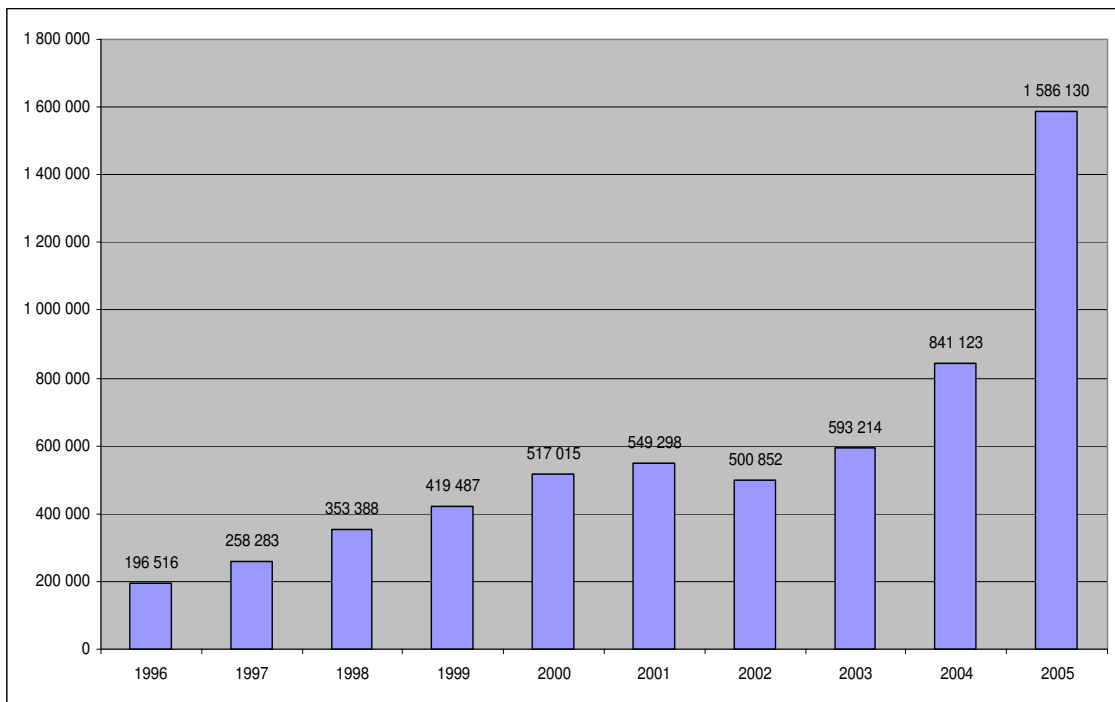
Źródło: Zarządzający, dane na marzec 2007 r.

Charakterystyka ogólna istniejących portów lotniczych

UDZIAŁ PRZEWOŹNIKÓW W RUCHU PASAŻERSKIM



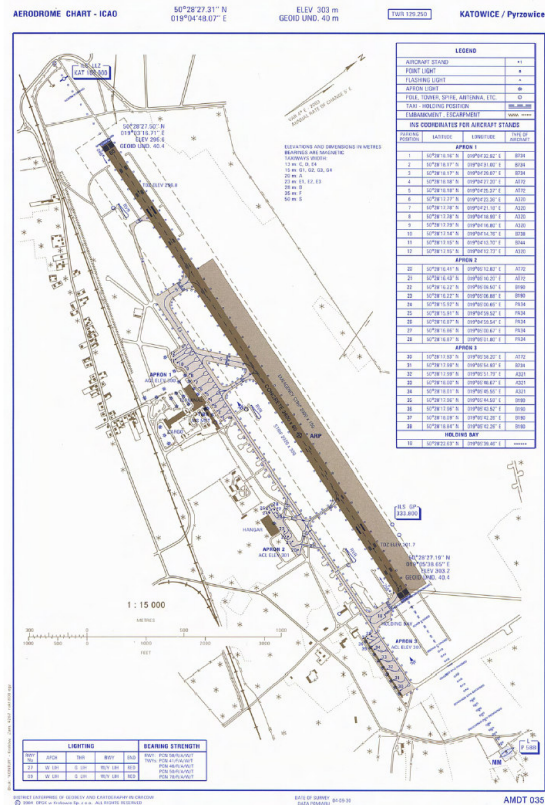
RUCH PASAŻERSKI W LATACH 1996 – 2005



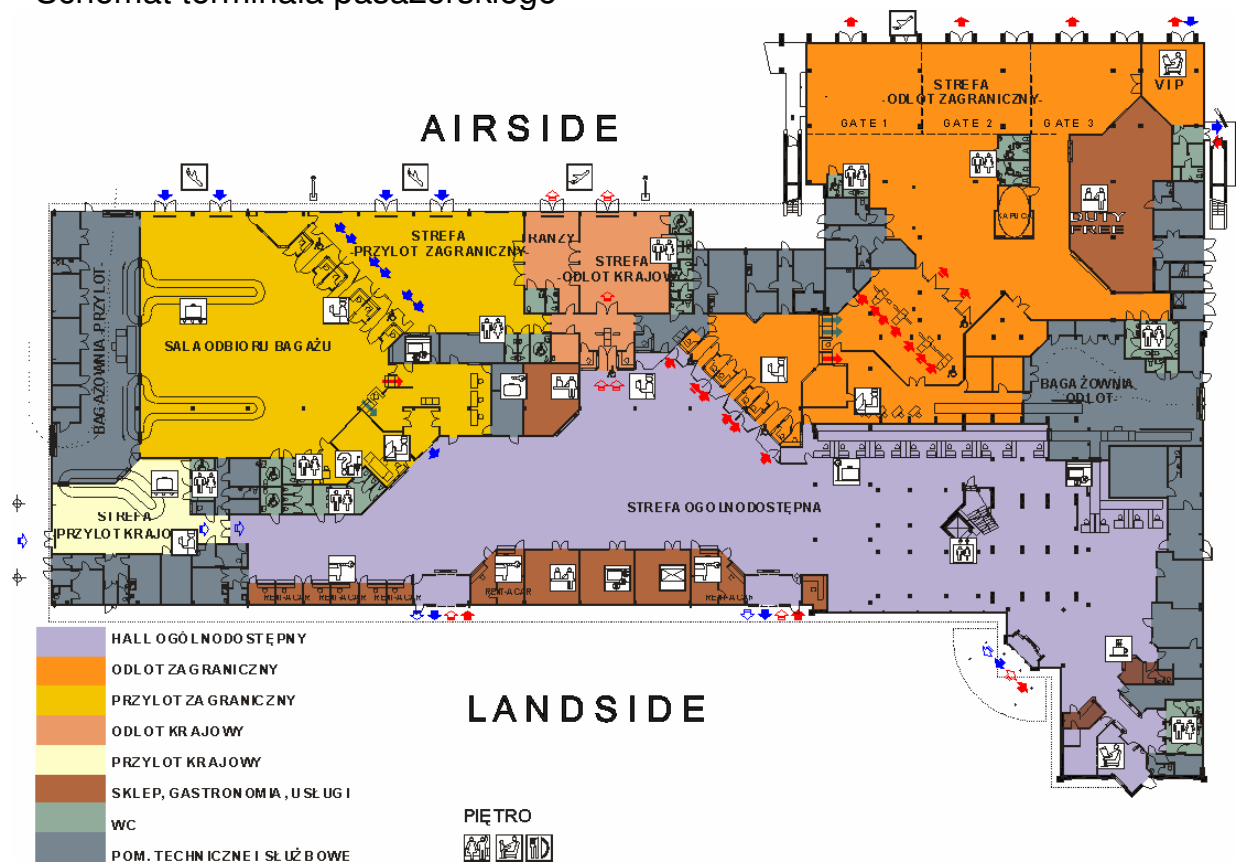
Charakterystyka ogólna istniejących portów lotniczych

3. Port Lotniczy Katowice - Pyrzowice

Międzynarodowy Port Lotniczy Katowice	
Kod IATA	KTW
Kod ICAO	EPKT
Położenie	50°28'27.31"N 019°04'48,07"E WGS-84 ARP – 1000 m od THR 27 34 km od miasta
Wzniesienie	303,2 m n.p.m
Deklinacja	4°E (2003), zmiana roczna +5'E
Godziny pracy	06:30-15:00 UTC
Paliwo	JET A-1, AVGAS 100 LL
Częstotliwości	
Wieża (TWR)	129.250 MHz
Drogi startowe	
09/27	Długość= 2800 m, szerokość=60 m
ILS	PCN 52 R/A/W/T beton
NDB	Światła: 09 – uproszczony, krzyż LIH, 27-Calvert
Regularne połączenia lotnicze	
Krajowe	1
Międzynarodowe	20



Schemat terminala pasażerskiego



Charakterystyka ogólna istniejących portów lotniczych



Źródło: Centralny Ośrodek Dokumentacji Geodezyjnej i Kartograficznej w Warszawie

Struktura kapitałowa zarządzającego:

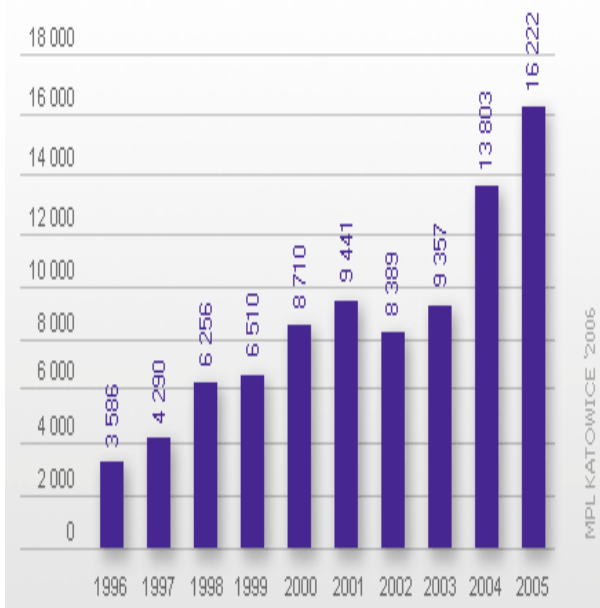
Nazwa udziałowca	% udziału	Samorządy razem %
1. Węglkokoks S.A. Katowice	40,298	41,648
2. Województwo Śląskie	39,729	
3. P.P. Porty Lotnicze Warszawa	17,896	
4. Gminy (razem)	1,919	
5. Pozostali akcjonariusze	0,158	

Źródło: Zarządzający, dane na marzec 2007 r.

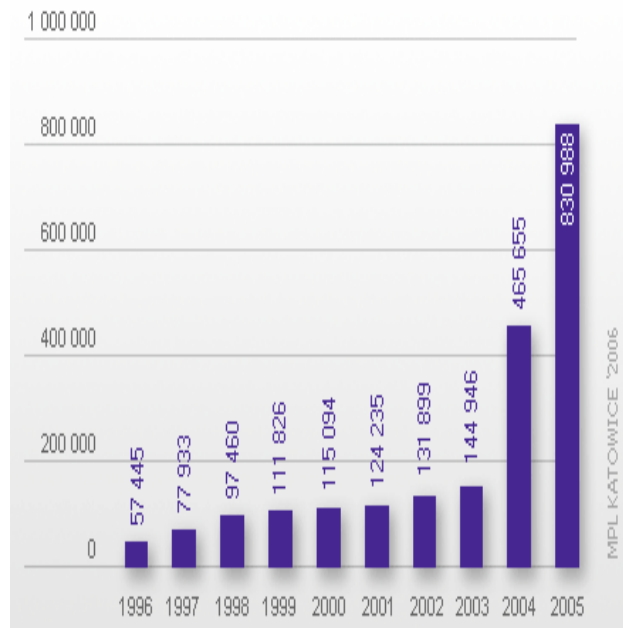
Charakterystyka ogólna istniejących portów lotniczych

CHARAKTERYSTYKA RUCHOWA PORTU LOTNICZEGO

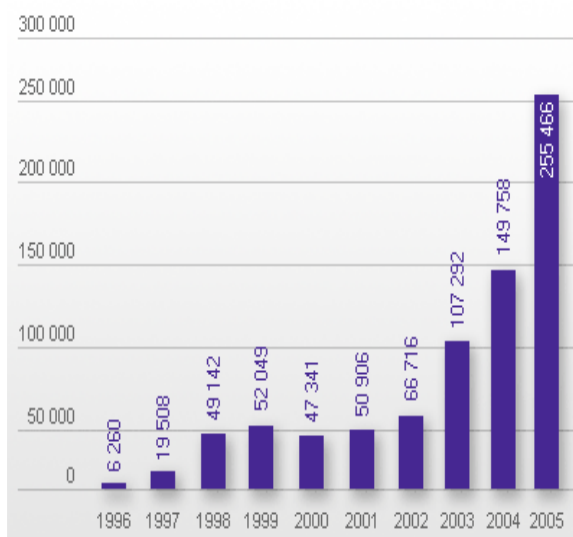
Operacje lotnicze



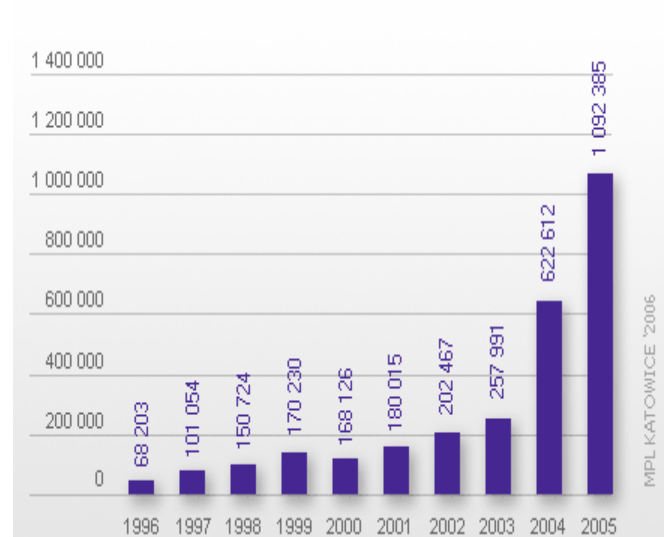
Ruch regularny pasażerski



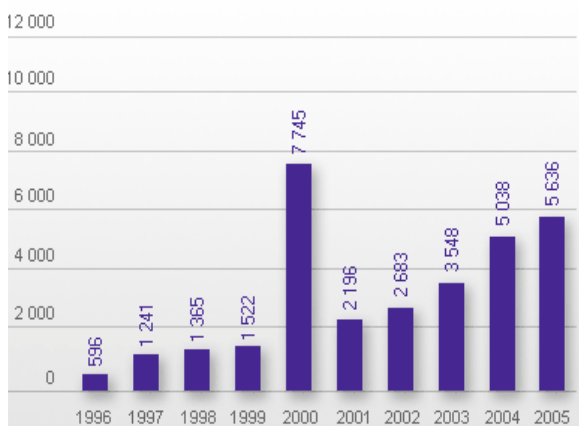
Ruch czarterowy



Ruch całkowity pasażerski



Ruch cargo



Prognoza ruchu pasażerskiego

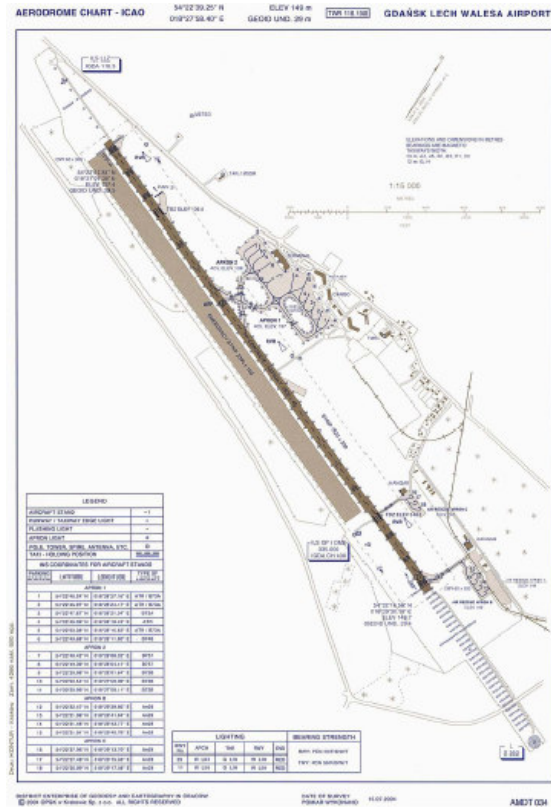


■ Zaplecze szerokie

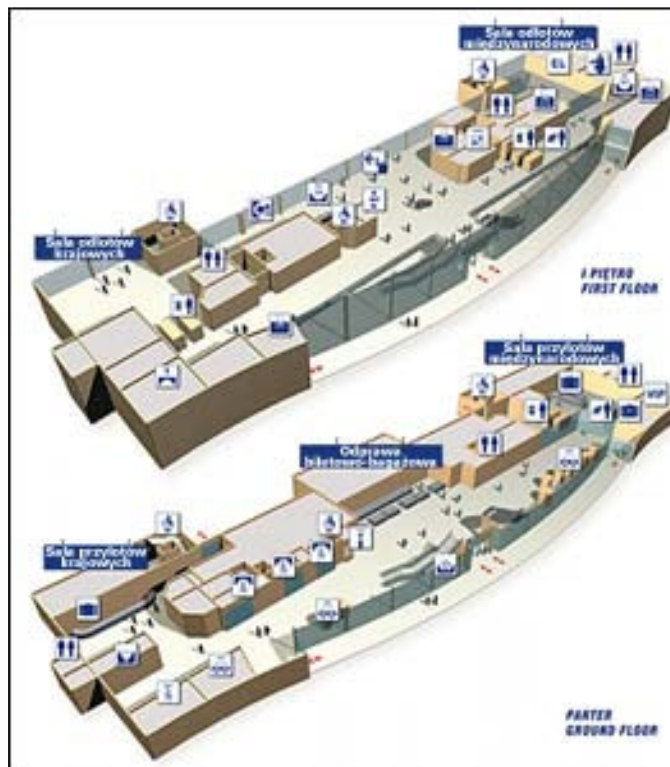
Charakterystyka ogólna istniejących portów lotniczych

4. Port Lotniczy Gdańsk – Rębiechowo im. L. Wałęsy

Międzynarodowy Port Lotniczy Gdańsk im. L. Wałęsy	
Kod IATA	GDN
Kod ICAO	EPGD
Położenie	54°22'39.25"N 018°27'58,40"E WGS-84 ARP – 1800 m od THR 29 12 km od miasta
Wzniesienie	149 m n.p.m
Deklinacja	4°E (2004), zmiana roczna +6'E
Godziny pracy	24 godziny
Paliwo	JET A-1, AVGAS 100 LL
Częstotliwości	
Wieża (TWR)	118.100 MHz
Zbliżanie (APP)	127.275 MHz
ATIS	129.625 MHz
Drogi startowe	
11/29	Długość= 2800 m, szerokość=45 m PCN 50 F/B/W/T ASFALTOBETONbeton
ILS/DME	Światła: 11 – uproszczony, krzyż LIH, 29-ALPA-ATA
NDB	
Regularne połączenia lotnicze	
Krajowe	2
Międzynarodowe	19



Plan sytuacyjny terminala



	Restauracja		Punkt widokowy
	Bar		Odbiór Bagażu
	Kwiaciarnia		Bagaż zagubiony
	Prasa		Kontrola celna
	Poczta		Kontrola paszportowa
	Biuro Podróży		Kontrola dokumentów
	Kasa biletowa LOT		Sklep
	Kasa biletowa SAS		Sklep wolnocelowy
	Wynajem samolotów		Bank
	Wynajem samochodów		VIP
	Toalety		Informacja
	Pokój matki z dzieckiem		Informacja turystyczna
	Kaplica		Executive Lounge
	Winda		Punkt obsługi parkingów

Charakterystyka ogólna istniejących portów lotniczych

Struktura kapitałowa zarządzającego:

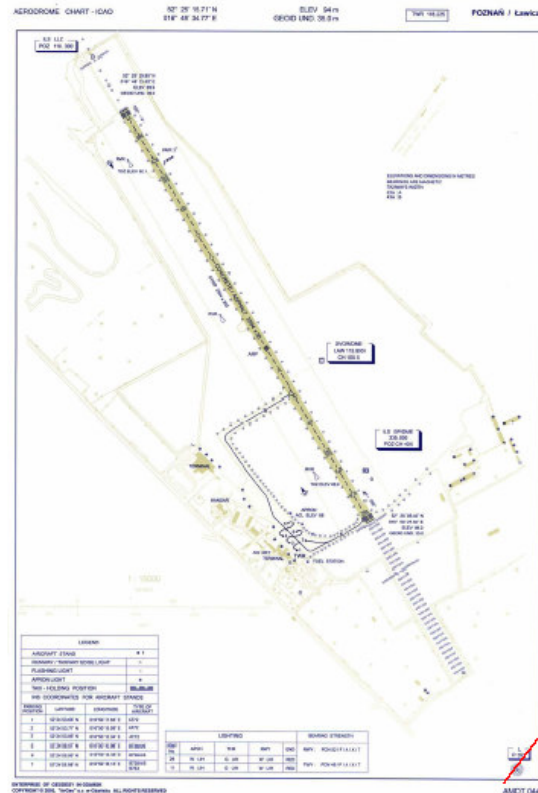
Nazwa udziałowca	% udziału	Samorządy razem %
1. P.P. Porty Lotnicze Warszawa	31,45	68,55
2. Województwo Pomorskie	37,61	
3. Gmina Miasta Gdańska	29,45	
4. Gmina Miasta Gdyni	1,14	
5. Gmina Miasta Sopot	0,35	

Źródło: Zarządzający, dane na marzec 2007 r.*Źródło: Centralny Ośrodek Dokumentacji Geodezyjnej i Kartograficznej w Warszawie*

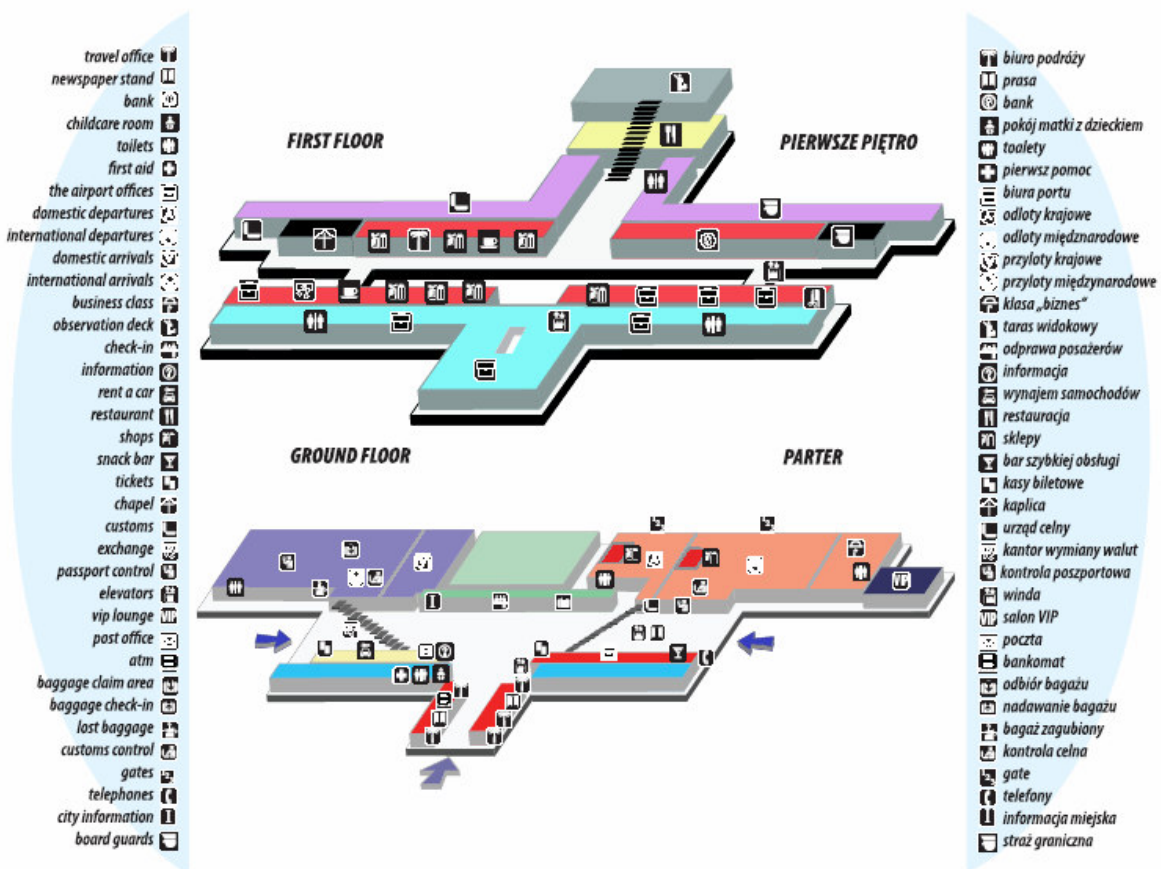
Charakterystyka ogólna istniejących portów lotniczych

5. Port Lotniczy Poznań – Ławica im. H. Wieniawskiego

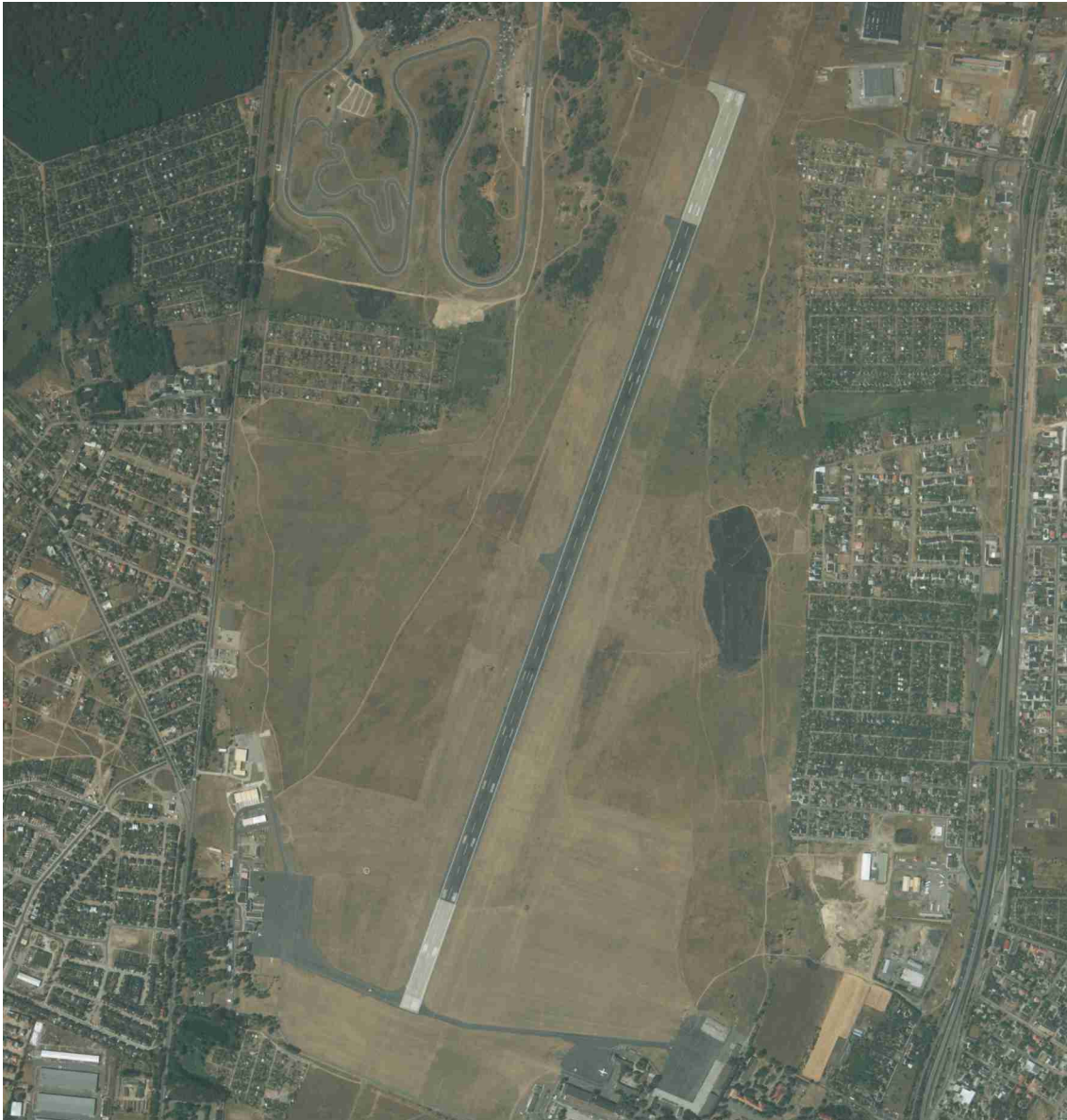
Międzynarodowy Port Lotniczy Poznań-Ławica	
Kod IATA	POZ
Kod ICAO	EPPO
Położenie	52°25'15,71"N 016°49'34,77"E
	WGS-84
	ARP – 1055 m od THR 29
	5 km od miasta
Wzniesienie	94 m n.p.m
Deklinacja	3°E (2004), zmiana roczna +7'E
Godziny pracy	24 godziny
Paliwo	JET A-1, AVGAS 100 LL
	Częstotliwości
Wieża (TWR)	118.225 MHz
	Drogi startowe
09/27	Długość= 2504 m, szerokość=50 m
ILS	PCN 52 F/A/X/T asfaltobeton
DVOR/DME	Światła: 11 – uproszczony, krzyż LIH, 29-precyzyjne, krzyż LIH
	Regularne połączenia lotnicze
Krajowe	1
Międzynarodowe	9



Plan sytuacyjny terminala



Charakterystyka ogólna istniejących portów lotniczych



Źródło: Centralny Ośrodek Dokumentacji Geodezyjnej i Kartograficznej w Warszawie

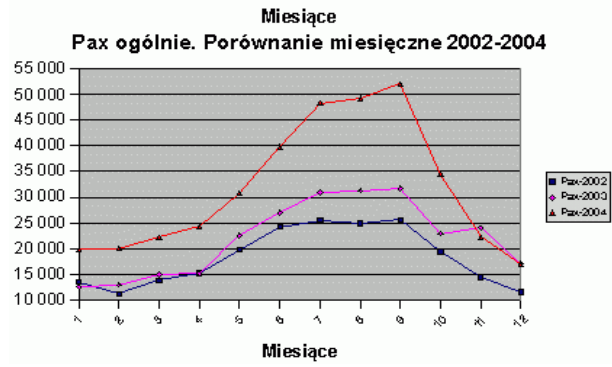
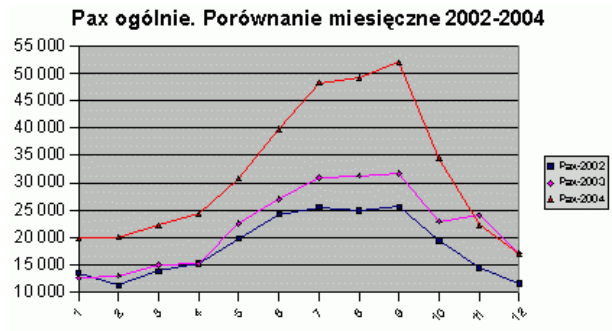
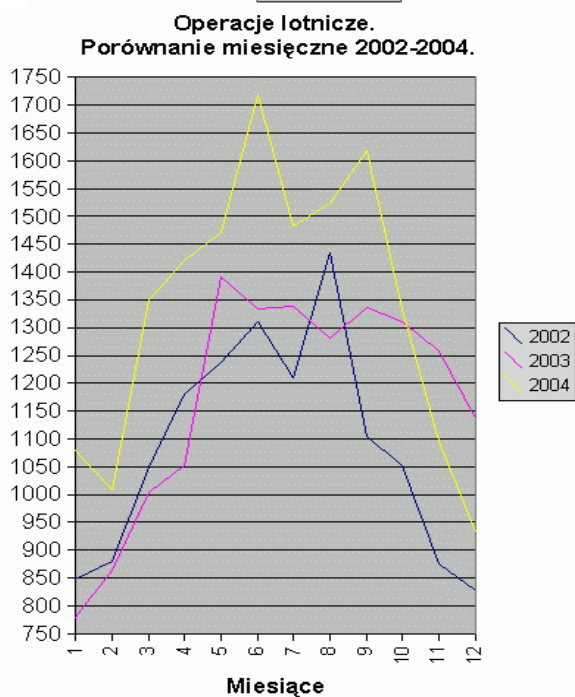
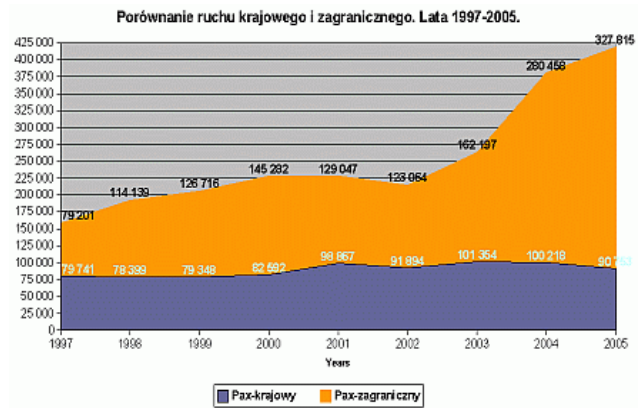
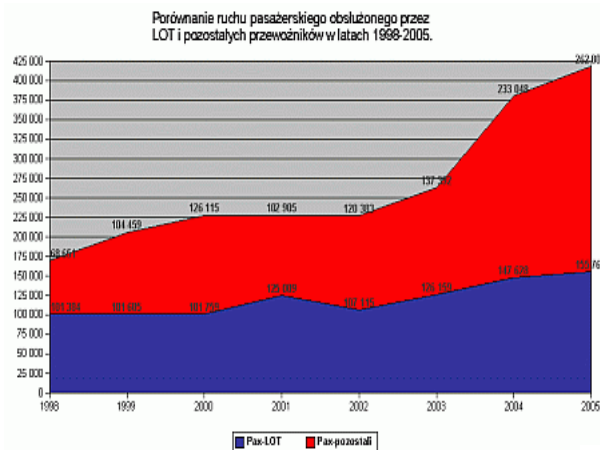
Struktura kapitałowa zarządzającego:

Nazwa udziałowca	% udziału	Samorządy razem %
1. P.P. Porty Lotnicze Warszawa	61,4	38,6
2. Miasto Poznań	25	
3. Województwo Wielkopolskie	13,6	

Źródło: Zarządzający, dane na marzec 2007 r.

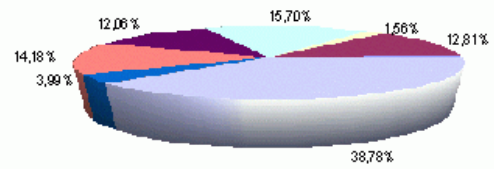
Charakterystyka ogólna istniejących portów lotniczych

CHARAKTERYSTYKA RUCHOWA PORTU LOTNICZEGO



kierunek	liczba pasażerów	udział procentowy
Bruksela	2 230	0,92%
Frankfurt	31 081	12,81%
Kolonia / Bonn	3 777	1,56%
Kopenhaga	38 083	15,70%
London	29 251	12,06%
Monachium	34 400	14,18%
Wiedeń	9 677	3,99%
Warszawa	94 101	38,78%
Zielona Góra	27	0,01%

Struktura ruchu pasażerskiego w przewozach rozkładowych - 2004 rok



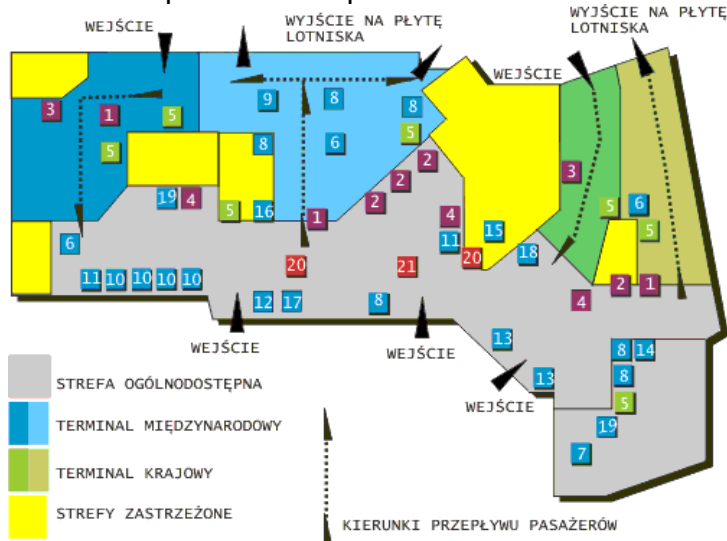
Charakterystyka ogólna istniejących portów lotniczych

6. Port Lotniczy Wrocław - Strachowice im. M. Kopernika

Międzynarodowy Port Lotniczy Wrocław im. M. Kopernika	
Kod IATA	WRO
Kod ICAO	EPWR
Położenie	51°06'09,66"N 016°53'09,01"E WGS-84 ARP – 950 m od THR 30 10 km od miasta
Wzniesienie	123,2 m n.p.m
Deklinacja	3°E (2004), zmiana roczna 6'E
Godziny pracy	24 godziny
Paliwo	JET A-1, AVGAS 100 LL
Częstotliwości	
Wieża (TWR)	119.250 MHz
Drugi startowe	
12/30	Długość= 2500 m, szerokość=60 m
ILS /DME	PCN 57 F/A/BX/T asfaltobeton
NDB	Światła: 12 – uproszczony LIH, 29- Calvert
Regularne połączenia lotnicze	
Krajowe	1
Międzynarodowe	5

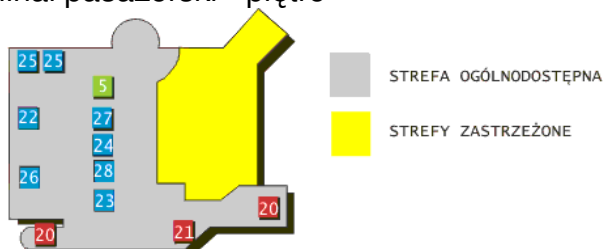


Terminal pasażerski - parter



1	KONTROLA DOKUMENTÓW	14	SALA KONFERENCYJNA
4	KASY BILETOWE	17	BANKOMAT
7	RESTAURACJA	20	SCHODY
10	WYPOŻYCZALNIA SAMOCHODÓW	3	ODBIÓR BAGAŻU
13	KIOSK	6	BAR KAWOWY
16	POKOJ MATKI I DZIECKA	9	EXECUTIVE LOUNGE
19	BIURO PODRÓŻY	12	KWIACIARNIA/SKLEP
2	ODPRAWA BILETOWO-BAGAŻOWA	15	KAPLICA
5	TOALETY	18	INFORMACJA
8	SKLEP	21	WINDA
11	KANTOR WYMIANY WALUT		

Terminal pasażerski - piętro



6	TOALETY	23	POCZTA
22	BIURA PORTU	26	POLAND CAR PARKING
25	WRO-LOT	21	WINDA
28	SKY TAXI	24	BAR SZYBKIEJ OBSŁUGI
20	SCHODY	27	FLY SERVICE

Charakterystyka ogólna istniejących portów lotniczych



Źródło: Centralny Ośrodek Dokumentacji Geodezyjnej i Kartograficznej w Warszawie

Struktura kapitałowa zarządzającego:

Nazwa udziałowca	% udziału	Samorządy razem %
1. P.P. Porty Lotnicze Warszawa	38,10	61,91
2. Gmina Miasto Wrocław	46,39	
3. Urząd Marszałkowski Województwa Dolnośląskiego	15,52	

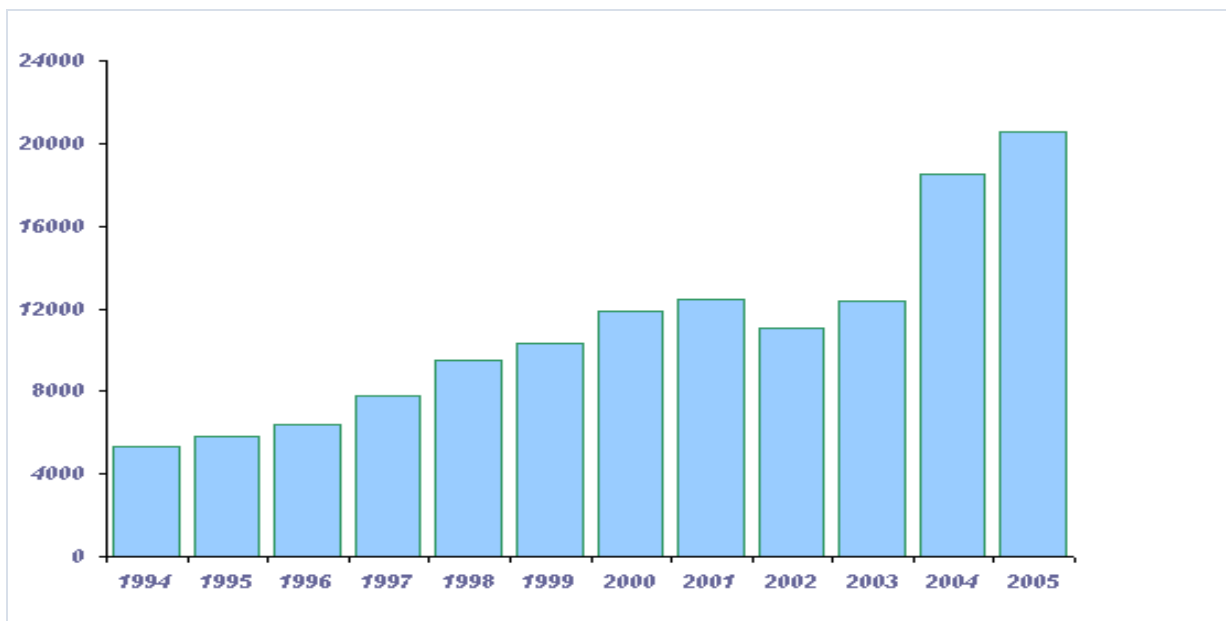
Źródło: Zarządzający, dane na marzec 2007 r.

Charakterystyka ogólna istniejących portów lotniczych

CHARAKTERYSTYKA RUCHOWA PORTU LOTNICZEGO

Porównanie rodzajów operacji lotniczych:

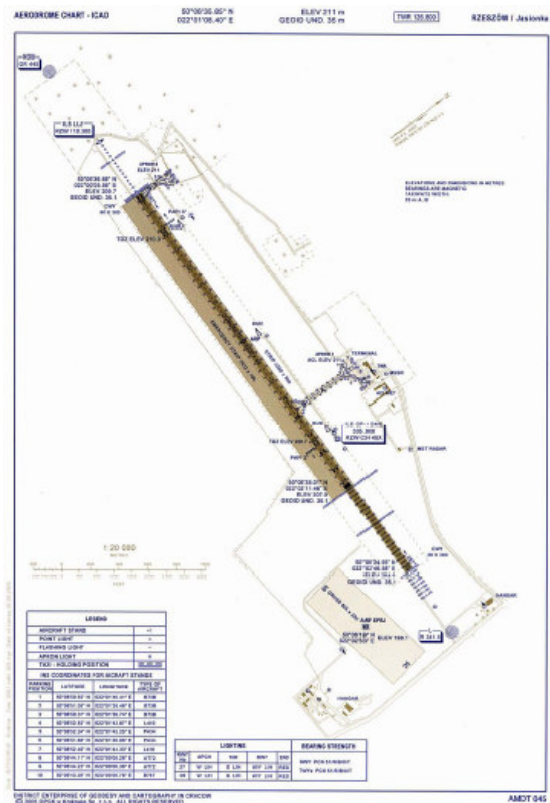
Rok	Operacje lotnicze	Całkowity ruch pasażerski	Ruch regularny	Ruch czarterowy	Cargo tony
1993	4526	81366	74884	3820	986
1994	5298	93801	90856	644	1170
1995	5820	122364	119094	572	1210
1996	6358	136024	125424	730	1089
1997	7808	146760	141297	2242	1116
1998	9468	173990	162642	7558	871
1999	10333	191502	173561	7970	628
2000	11858	210873	185315	13497	2548
2001	12476	247537	212594	24569	1172
2002	11040	242821	209041	27717	1571
2003	12395	284334	240686	38408	1183
2004	18509	351850	288097	55105	946
2005	20560	465528	393253	63172	1425

Operacje lotnicze:

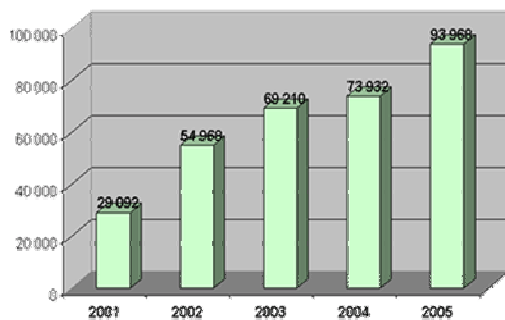
Charakterystyka ogólna istniejących portów lotniczych

7. Port Lotniczy Rzeszów – Jasionka

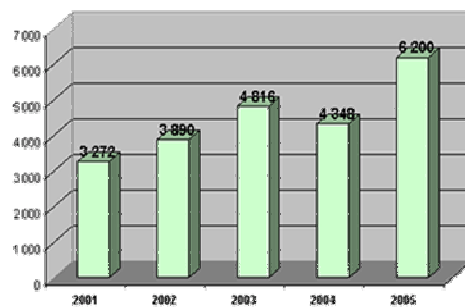
Port Lotniczy Rzeszów - Jasionka	
Kod IATA	RZE
Kod ICAO	EPRZ
Położenie	50°06'35,85"N 022°01'08,40"E WGS-84 ARP – środek drogi startowej 9 km od miasta
Wzniesienie	211 m n.p.m
Deklinacja	4°E (2003), zmiana roczna 6'E
Godziny pracy	05:00 – 21:00 UTC
Paliwo	JET A-1, AVGAS 100 LL
Częstotliwości	
Wieża (TWR)	123.800 MHz
Drogi startowe	
09/27	Długość= 3200 m, szerokość=45 m
ILS	PCN 51 R/BX/T asfaltobeton
NDB	Światła: 09 – uproszczony z poprzeczką LIH,
VOR/DME	27-ALPA-ATA
Regularne połączenia lotnicze	
Krajowe	1
Międzynarodowe	1



Struktura kapitałowa zarządzającego: 100 % P.P. Porty Lotnicze (dane marzec 2007 r.)



Ruch pasażerski



Operacje lotnicze

Charakterystyka ogólna istniejących portów lotniczych

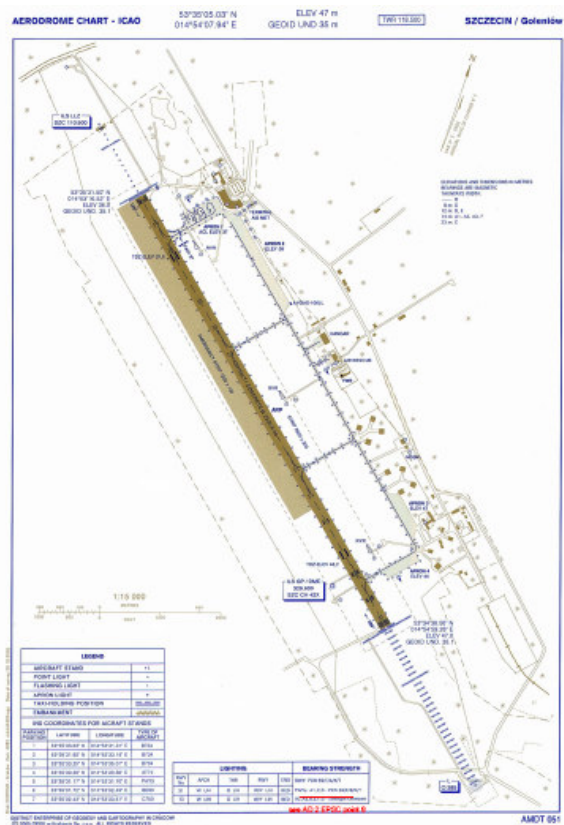


Źródło: Centralny Ośrodek Dokumentacji Geodezyjnej i Kartograficznej w Warszawie

Charakterystyka ogólna istniejących portów lotniczych

8. Port Lotniczy Szczecin-Goleniów im. NSZZ Solidarność

Port Lotniczy Szczecin – Goleniów im. NSZZ Solidarność	
Kod IATA	SZZ
Kod ICAO	EPSC
Położenie	53°35'05,03"N 014°54'07,94"E WGS-84 ARP – środek drogi startowej 45 km od miasta
Wzniesienie	47,0 m n.p.m
Deklinacja	3°E (2003), zmiana roczna 6'E
Godziny pracy	04:00 – 22:00 UTC
Paliwo	JET A-1, AVGAS 100 LL
Częstotliwości	
Wieża (TWR)	118.500 MHz
Drogi startowe	
13/31	Długość= 2500 m, szerokość=60 m
ILS /DME	PCN 59 F/A/X/T asfaltobeton
NDB	Światła: 13 – uproszczone z poprzeczką LIH, 31-precyzyjne, krzyż, błyskowe



Terminal pasażerski



	PARKING
	TARAS WIDOKOWY
	VIP
	BAGAZOWNIA
	SKLEP 40 %
	SALA EXECUTIVE LOUNGE
	INFORMACJA
	POKÓJ MATKI Z DZIECKIEM
	KAPLICA
	WYPOŻYCZALNIA SAMOCHODÓW
	VOYAGE CAFE
	KASA BILETOWA LOT

Charakterystyka ogólna istniejących portów lotniczych



Źródło: Centralny Ośrodek Dokumentacji Geodezyjnej i Kartograficznej w Warszawie

Struktura kapitałowa zarządzającego:

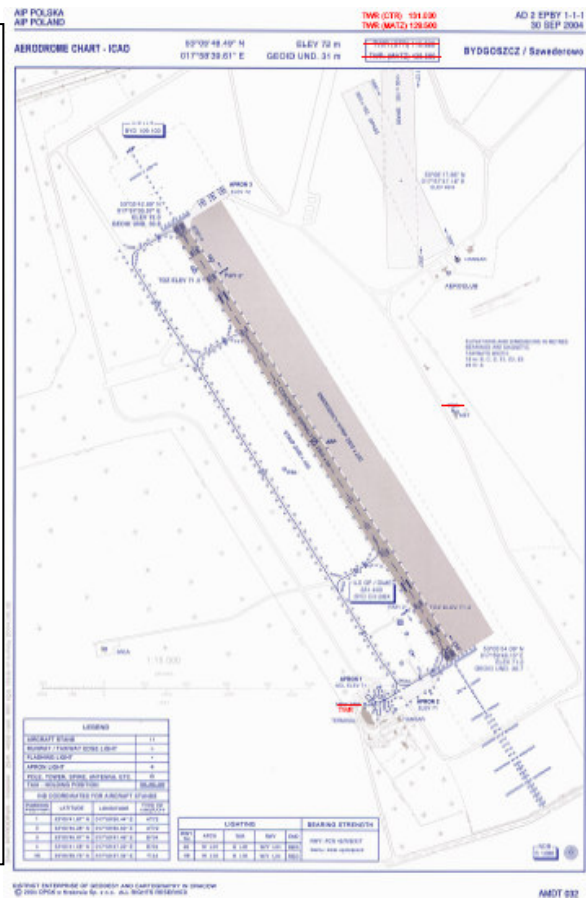
Nazwa udziałowca	% udziału	Samorządy razem %
1. P.P. Porty Lotnicze Warszawa	58,3	41,7
2 Gmina Miasta Szczecin	33,81	
3. Gmina Goleniów	5,32	
4. Województwo Zachodniopomorskie	2,57	

Źródło: Zarządzający, dane na 1.01.2006 r.

Charakterystyka ogólna istniejących portów lotniczych

9. Port Lotniczy Bydgoszcz im. I.J. Paderewskiego

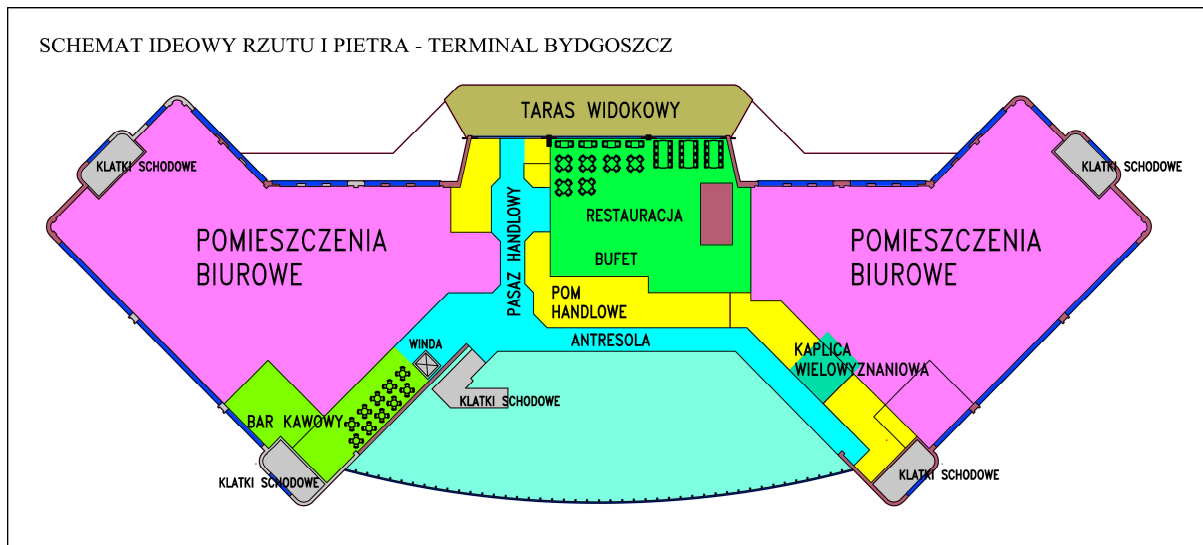
Port Lotniczy Bydgoszcz im. I.J. Paderewskiego	
Kod IATA	BZG
Kod ICAO	EPBY
Położenie	53°05'48,49"N 017°58'39,61"E WGS-84 ARP – środek drogi startowej
Wzniesienie	3,5 km od miasta
Deklinacja	72,0 m n.p.m 4°E (2003), zmiana roczna 6"E
Godziny pracy	04:00-11:00, 11:00-14:00, 20:00-02
Paliwo	UTC JET A-1, AVGAS 100 LL
Częstotliwości	
Wieża (TWR)	131.000 MHz
ATIS	128.500 MHz, 131.000 MHz
Drogi startowe	
08/26	Długość= 2500 m, szerokość=60 m
ILS /DME	PCN 42 R/B/X/T asfaltobeton
NDB	Światła: 08 – uproszczony z poprzeczka LIH.



Plan sytuacyjny terminala



Charakterystyka ogólna istniejących portów lotniczych



Struktura kapitałowa zarządzającego:

Nazwa udziałowca	% udziału	Samorządy razem %
1. Miasto Bydgoszcz	57,2330	75,4103
2. P.P. Porty Lotnicze Warszawa	21,2215	
3. Województwo Kujawsko-Pomorskie	18,1773	
4. PPU Nordtechnik sp. z o.o.	3,1508	
5. Wojskowe Zakłady Lotnicze Nr 2	0,1533	
6. GCB Centrostal-Bydgoszcz S.A.	0,0470	
7. Huta Szkła IRENA S.A.	0,0034	
8. MRM Motor	0,0017	
9. Gmina Sicienko	0,0017	
10. JAG s.c.	0,0026	
11. Sports-Tourist	0,0017	
12. Targi Pomorskie sp. z o.o.	0,0060	

Źródło: Zarządzający, dane na marzec 2007 r.

Charakterystyka ogólna istniejących portów lotniczych



Źródło: Centralny Ośrodek Dokumentacji Geodezyjnej i Kartograficznej w Warszawie

Charakterystyka ogólna istniejących portów lotniczych

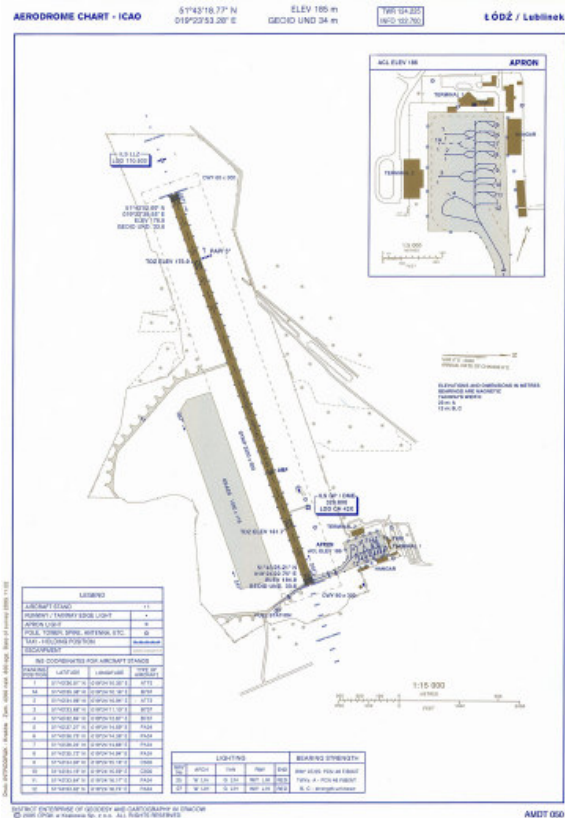
CHARAKTERYSTYKA RUCHOWA PORTU LOTNICZEGO



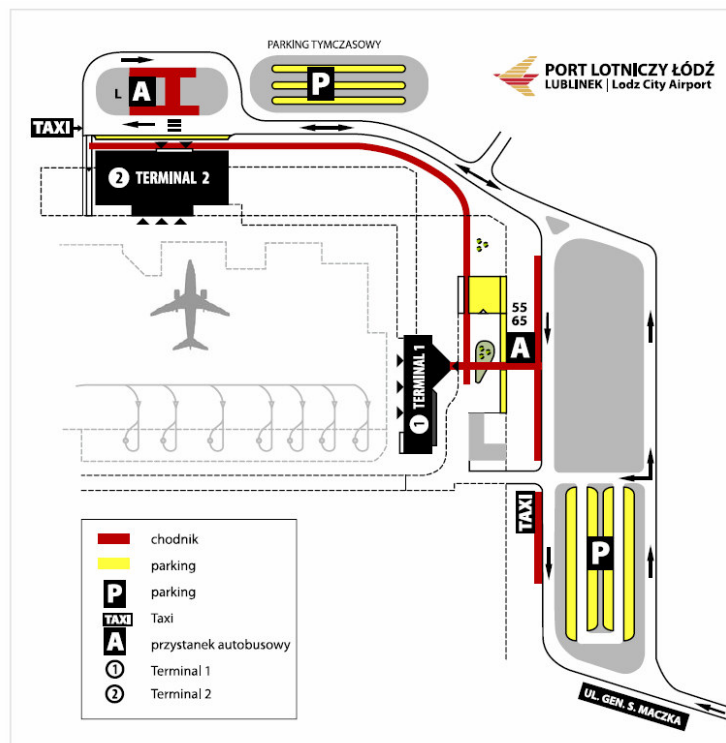
Charakterystyka ogólna istniejących portów lotniczych

10. Port Lotniczy Łódź – Lublinem im. W. Reymonta

Międzynarodowy Port Lotniczy Łódź im. W. Reymonta	
Kod IATA	LCJ
Kod ICAO	EPLL
Położenie	51°43'18,77"N 019°23'53,28"E
	WGS-84
	ARP – 600 m THR 25
	6 km od miasta
Wzniesienie	185 m n.p.m
Deklinacja	4°E (2002), zmiana roczna 6'E
Godziny pracy	04:00-23:00 UTC
Paliwo	JET A-1, AVGAS 100 LL
Częstotliwości	
Wieża (TWR)	124.225 MHz
INFO	122.700 MHz
Drogi startowe	
07 L/25 L	Długość= 2100 m, szerokość=45 m
ILS	PCN 48 F/B/X/T asfaltobeton
VOR/DME	Światła: 07 L – uproszczony z krzyż. LIH, PAPI, 25 L- uproszczony z krzyż. LIH, PAPI
07 R/25 R	Długość= 1000 m, szerokość=175 m
NIL	Trawiasta, światła - NIL
Regularne połączenia lotnicze	
Krajowe	1
Międzynarodowe	16



Plan sytuacyjny portu lotniczego



Charakterystyka ogólna istniejących portów lotniczych



Źródło: Centralny Ośrodek Dokumentacji Geodezyjnej i Kartograficznej w Warszawie
(dane 2004 r.)

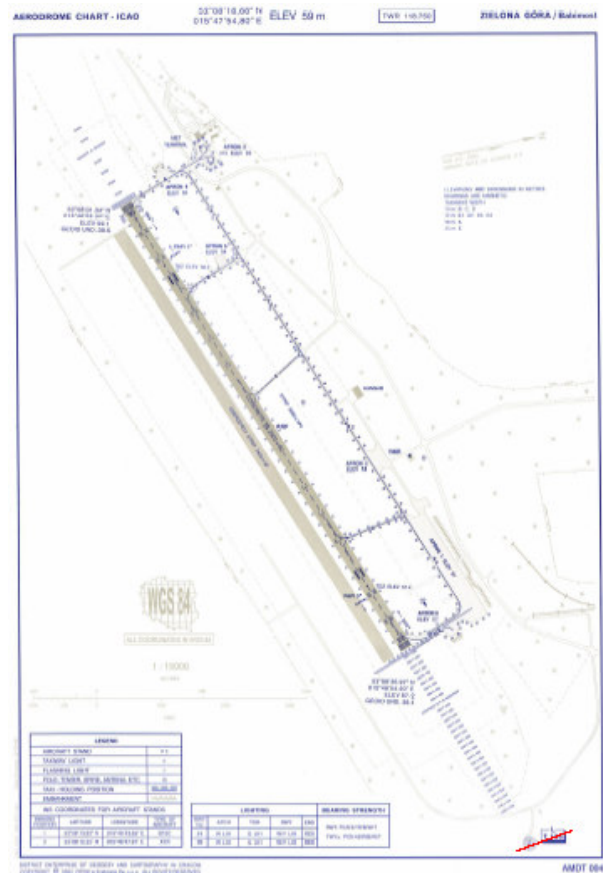
Struktura kapitałowa zarządzającego:

Nazwa udziałowca	% udziału	Samorządy razem %
1. Gmina Łódź	95,8	99,8
2. Województwo Łódzkie	4,0	
2. Aeroklub Polski	0,01	
3. Aeroklub Łódzki	0,01	

Źródło: Zarządzający, dane na marzec 2007 r.

Charakterystyka ogólna istniejących portów lotniczych**11. Port Lotniczy Zielona Góra - Babimost**

Port Lotniczy Zielona Góra	
Kod IATA	IEG
Kod ICAO	EPZG
Położenie	52°08'18,66"N 015°47'54,80"E WGS-84 ARP środek drogi startowej 34 km od miasta
Wzniesienie	59,0 m n.p.m
Deklinacja	2°E (2002), zmiana roczna 6'E
Godziny pracy	pon-piat. 05:00-21:00, SOB. 05:00-09:00, niedz. 18:00-21:00 UTC lub na żądanie 24 godz. przed operacją
Paliwo	JET A-1, AVGAS 100 LL
Częstotliwości	
Wieża (TWR)	118.750 MHz 05:00-21:00 UTC lub na żądanie 24 godz. przed operacją
Drogi startowe	
06/24	Długość= 2500 m, szerokość=60 m
ILS /MLS	PCN 57 R/B/W/T beton
VOR	Światła: 06 – uproszczony z krzyż. LIH, PAPI, 24 precyzyjny, krzyż, PAPI
Regularne połączenia lotnicze	
Krajowe	1
Miedzynarodowe	-

**Struktura kapitałowa zarządzającego:**

P.P. Porty Lotnicze (dane marzec 2007 r.)	100 %
---	-------

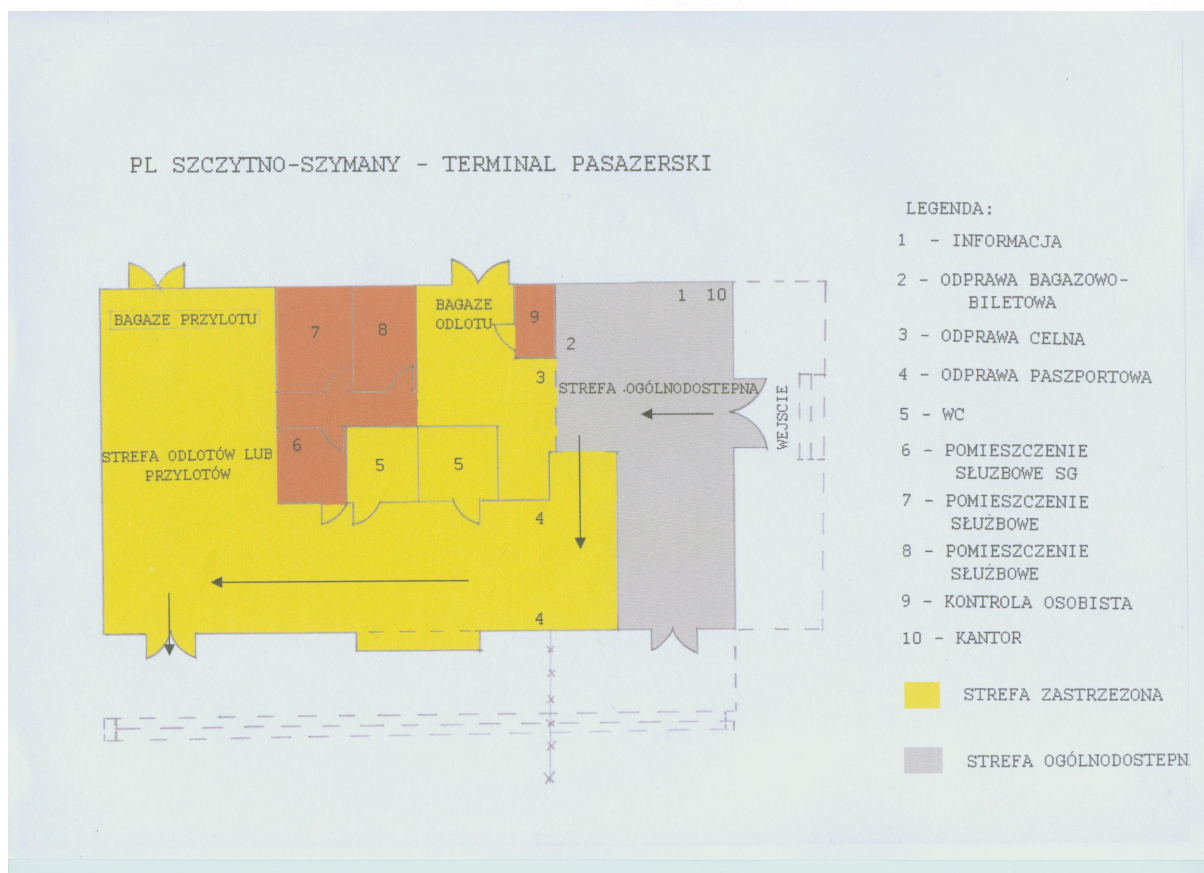
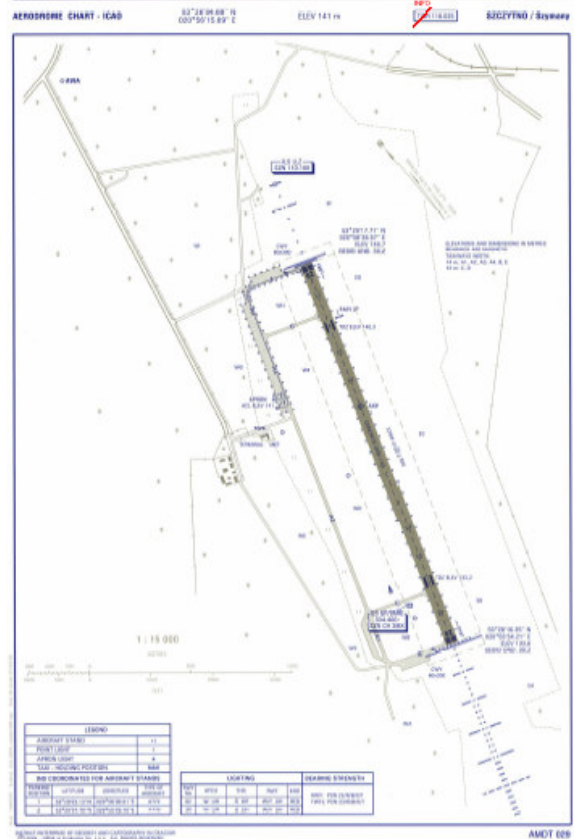
Charakterystyka ogólna istniejących portów lotniczych



Źródło: Centralny Ośrodek Dokumentacji Geodezyjnej i Kartograficznej w Warszawie

Charakterystyka ogólna istniejących portów lotniczych**12. Port Lotniczy Szczytno - Szymany**

Port Lotniczy Szczytno - Szymany	
Kod IATA	SZY
Kod ICAO	EPSY
Położenie	53°28'54,69"N 020°56'515,69"E WGS-84 ARP 1250 OD THR 02 10 km od miasta
Wzniesienie	141 m n.p.m
Deklinacja	3°E (2002),
Godziny pracy	pon-piat. 06:00-14:00 UTC
Paliwo	JET A-1, AVGAS 100 LL
Częstotliwości	
INFO	118.025 MHz
Drogi startowe	
02/20	Długość= 2000 m, szerokość=60 m
ILS /DME	PCN 23 R/B/X/T beton
(czasowo nieczynny)	Światła: 02 – Calvert, 20 uproszczone, krzyż, PAPI
Regularne połączenia lotnicze	
Krajowe	-
Międzynarodowe	-



Źródło: PL Szymany Szczytno

Charakterystyka ogólna istniejących portów lotniczych



Źródło: Centralny Ośrodek Dokumentacji Geodezyjnej i Kartograficznej w Warszawie

Struktura kapitałowa zarządzającego:

Nazwa udziałowca	% udziału	Samorządy razem %
1. P.P. Porty Lotnicze Warszawa	32,52	41,02
2. Samorząd Województwa Warmińsko-Mazurskiego	23,13	
3. Energopol Trade S.A. Warszawa	21,11	
4. Miasto Szczytno	15,08	
5. Nicholas John Shannon, Shrewsbury	2,64	
6. International Investment Trade Service	1,51	
7. Miasto Olsztyn	0,60	
8. Związek Gmin Mazurkich „Jurand”, Szczytno	0,45	
9. Miasto Kętrzyn	0,45	
10. Gmina Szczytno	0,38	
11. Związek Gmin Warmińsko-Mazurskich, Olsztyn	0,30	
12. Przedsiębiorstwo Turystyczne „Mazur-Tourist” Sp. z o.o., Olsztyn	0,20	
13. Gmina Świętajno	0,15	
14. Miasto i Gmina Pasym	0,15	
15. „Instal Fin Serwis” Sp. z o.o., Olsztyn	0,15	
16. PPH „Silomet” Sp. z o.o., Olsztyn	0,15	
17. Olsztyńskie Przedsiębiorstwo Budownictwa Przemysłowego, Olsztyn	0,15	
18. Olsztyńska Korporacja Budowlana Sp. z o.o.	0,15	

Charakterystyka ogólna istniejących portów lotniczych

19. Miasto Mrągowo	0,15	
20. Gmina Dźwierzuty	0,07	
21. Gmina Stawiguda	0,07	
22. G4S Security Sp. z o.o., Warszawa	0,07	
23. Przedsiębiorstwo Państwowej Komunikacji Samochodowej w Szczytnie	0,07	
24. Gmina Mrągowo	0,02	
25. Gmina Kętrzyn	0,02	
26. „BUS-KOM PKS” Sp. z o.o., Szczytno	0,02	
27. Inni akcjonariusze	0,24	

Źródło: Zarządzający, dane na marzec 2007 r.