

WIELOBRANŻOWY PROJEKT KONCEPCYJNY DLA ZAPROJEKTOWANIA I BUDOWY ODCINKA CENTRALNEGO II LINII METRA W WARSZAWIE OD RONDA DASZYŃSKIEGO DO DWORCA WILEŃSKIEGO
MULTIDISCIPLINARY CONCEPT DESIGN FOR DESIGN AND CONSTRUCTION OF CENTRAL SECTION OF II LINE OF THE UNDERGROUND IN WARSAW FROM ROND DASYŃSKIEGO DO DWORZEC WILEŃSKIEGO

INWESTOR / INVESTOR: MIASTO STOŁECZNE WARSZAWA / CAPITAL CITY OF WARSAW
 Plac Bankowy 3/5, 00-142 Warszawa, <http://um.warszawa.pl>

INWESTOR ZADANIOWY / TASK INVESTOR: METRO WARSZAWSKIE Sp. z o.o.
 ul. Wileńska 6/8, 02-798 Warszawa, tel. 695 49 90, 643 53 79

PROJEKTANT / DESIGNER: B.P. METROPROJEKT I AMC - ANDRZEJ M. CHOŁDZYŃSKI
 KONSORCJUM SPÓŁEK Z OGRANICZONĄ ODPOWIEDZIALNOŚCIĄ
 GENERALNY KOORDYNATOR PROJEKTU
 B.P. METROPROJEKT AND AMC - ANDRZEJ M. CHOŁDZYŃSKI
 CONSORTIUM OF LIMITED LIABILITY COMPANIES
 GENERAL COORDINATOR OF THE DESIGN

LIDER KONSORCJUM / LEADER OF CONSORTIUM: AMC - Andrzej M. CHOŁDZYŃSKI Sp. z o.o.

MEMBER OF CONSORTIUM / MEMBER OF CONSORTIUM: METROPROJEKT I

KLUBOWANIE ZESPÓŁU PROJEKTOWOGO / TEAM OF DESIGN OF THE CENTRAL SECTION OF THE II LINE OF THE UNDERGROUND IN WARSAW
 GENERALNY KOORDYNATOR STACJI I LINII METRA
 GENERALNY PROJEKTANT ARCHITECTURY
 GENERAL COORDINATOR OF STATION AND LINE STATIONS
 GENERAL DESIGNER OF ARCHITECTURE
 mgr inż. STANISŁAW PEDE
 Upr. bud. wykonawcza / Building designing qualification: 202070
 Upr. bud. wykonawcza / Building constructing qualification: 204870

TYTUŁ ARCHITECTURAL TITLE: S12 - STACJA "STADION" I TORY ODSTAWCZE, CZĘŚĆ 1 PLANY, PRZEKROJE S12 - "STADION" STATION WITH SHIFTING TRACKS, PART 1 - PLANS, SECTIONS

PROJEKTOWAŁ / DESIGNED BY: mgr inż. arch. Andrzej M. CHOŁDZYŃSKI
NUMER WYSZUKAŃ / DESIGNING QUALIFICATION NO.: 12311LB/90 - OIA LB0012

WSPÓLPRACOWNIA AUTORSKA / COOPERATION: mgr inż. arch. Tomasz Bulmo
NUMER WYSZUKAŃ / DRAWING NUMBER:

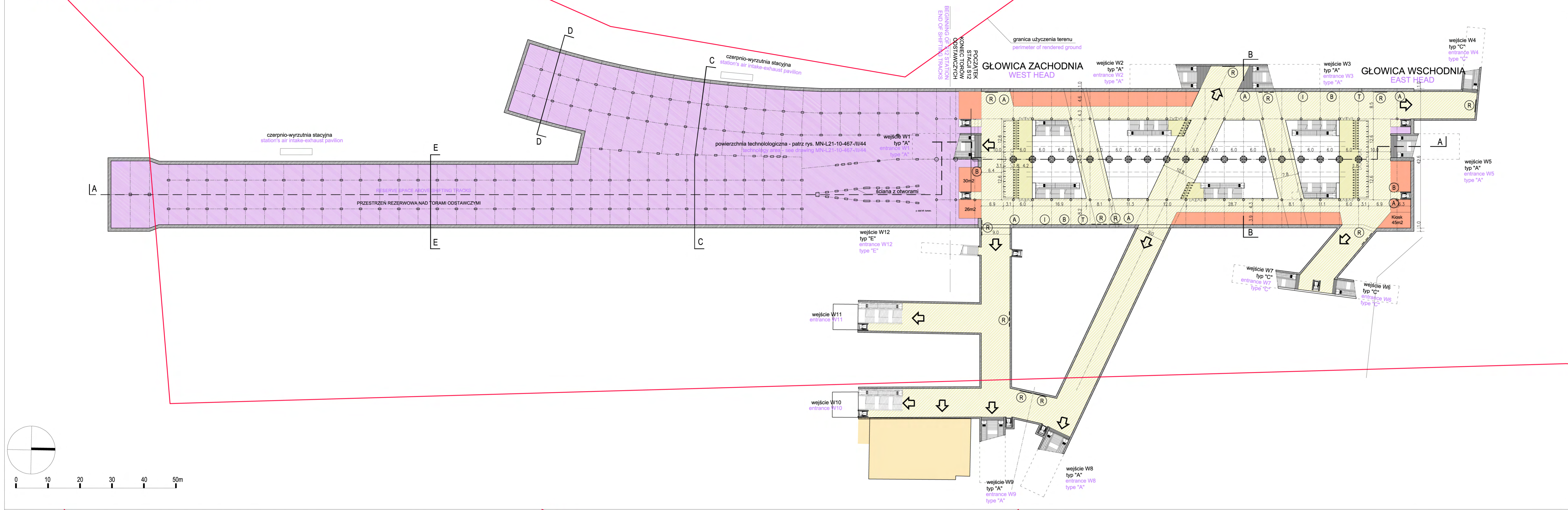
OPRACOWAŁ / PREPARED BY: arch. Miralwa Fajkowski
DATA / DATE: wrzesień / september 2008

SKALA / SCALE: 1:500, 1:200
DATA / DATE: wrzesień / september 2008

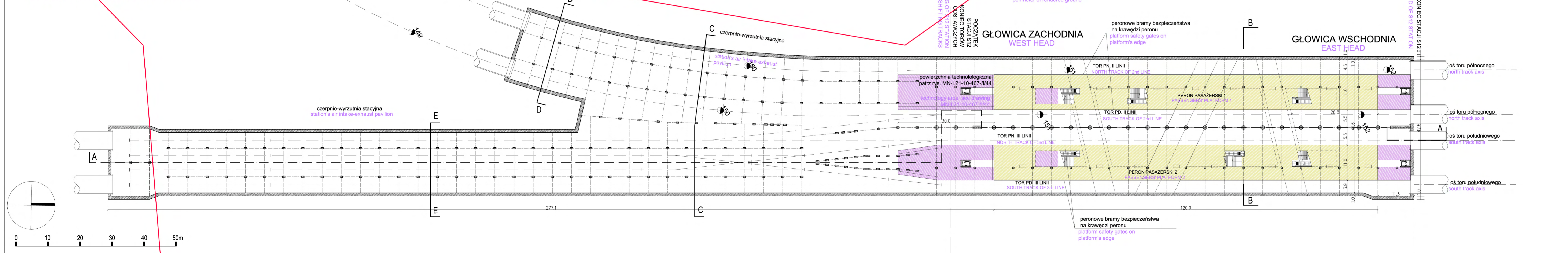
INDYKATOR / INDEX: TREŚĆ MODYFIKACJI / MODIFICATION CONTENTS

DATA / DATE:

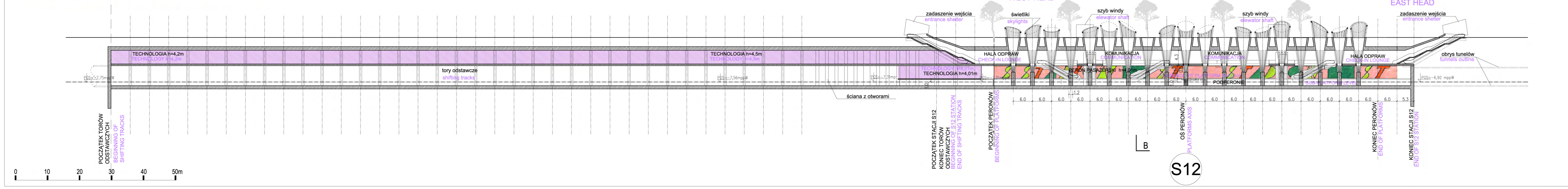
RZUT NA POZIOMIE ANTRESOLI 1:500
ENTRESOL PLAN, LEVEL -1 1:500



RZUT NA POZIOMIE HALI PERONOWEJ 1:500
UPPER PLATFORM PLAN 1:500



PRZEKRÓJ PODŁUŻNY A-A - CZ. 2 1:500
LONGITUDINAL SECTION A-A - PART 2 1:500



LEGENDA	LEGEND
— GRANICA OBSZARU INWESTOWANIA	— BOUNDARY OF INVESTMENT AREA
***** BRAMKI KONTROLNE - GRANICA STREFY BILETOWEJ	***** CHECK GATES - BORDER OF TICKET ZONE
(A) BILETOMAT	(A) TICKET DISPENSER
(T) TELEFON PUBLICZNY (3 aparaty)	(T) PUBLIC TELEPHONE (3 units)
(I) INFOMAT	(I) INFORMATION POINT
STREFY STACJI METRA: UNDERGROUND STATION AREAS	
PRZESTRZEŃ PUBLICZNA / STREFA BILETOWA	PUBLIC SPACE / TICKET ZONE
TECHNOLOGIA (WG. PROJEKTU TECHNOLOGII)	TECHNOLOGY (ACCORDING TO STATION'S TECHNOLOGY DESIGN)
HANDEL, POMIESZCZENIA I URZĄDZENIA KOMERCYJNE	RETAIL AND COMMERCIAL AREA
(R) PANELE REKLAMOWE	(R) ADVERTISEMENT PANELS
(B) BANKOMAT	(B) CASH MACHINE
(E) WEJŚCIE	(E) ENTRANCE

WIELOBRANŻOWY PROJEKT KONCEPCYJNY DLA ZAPROJEKTOWANIA I BUDOWY ODCINKA CENTRALNEGO II LINII METRA W WARSZAWIE OD RONDA DASZYŃSKIEGO DO DWORCA WILEŃSKIEGO
MULTIDISCIPLINARY CONCEPT DESIGN FOR DESIGN AND CONSTRUCTION OF CENTRAL SECTION OF II LINE OF THE UNDERGROUND IN WARSAW FROM RONDA DASZYŃSKIEGO TO DWORZEC WILEŃSKIE

INWESTOR / INVESTOR: MIASTO STOŁECZNE WARSZAWA / CAPITAL CITY WARSAW
INWESTOR ZADANIOWY / SUBSTITUTION INVESTOR: METRO WARSZAWSKIE Sp. z o.o.
PROJEKTANTY / DESIGNERS: B.P. METROPROJEKT I AMC - ANDRZEJ M. CHOŁDZYŃSKI
KONSORCJUM SPÓŁEK Z OGRANICZONĄ ODPOWIEDZIALNOŚCIĄ / CONSORTIUM OF LIMITED LIABILITY COMPANIES
GENERAL COORDINATOR OF THE DESIGN: B.P. METROPROJEKT AND AMC - ANDRZEJ M. CHOŁDZYŃSKI

PROJEKTOWAŁ / DESIGNED BY: mgr inż. arch. Andrzej M. Choldziński
WSPÓŁPRACOWNIA AUTORSKA / DESIGN COOPERATION: mgr inż. arch. Tomasz Buzio
OPRACOWAŁ / PREPARED BY: arch. Miralwa Fajkowski
SKALA / SCALE: 1:500, 1:200
DATA / DATE: Warszawa / september 2008
MODYFIKACJE / MODIFICATIONS: DATA / DATE:

PROJEKTOWAŁ / DESIGNED BY: mgr inż. arch. Andrzej M. Choldziński	WSPÓŁPRACOWNIA AUTORSKA / DESIGN COOPERATION: mgr inż. arch. Tomasz Buzio	OPRACOWAŁ / PREPARED BY: arch. Miralwa Fajkowski	SKALA / SCALE: 1:500, 1:200	DATA / DATE: Warszawa / september 2008
PROJEKTOWAŁ / DESIGNED BY: mgr inż. arch. Andrzej M. Choldziński		WSPÓŁPRACOWNIA AUTORSKA / DESIGN COOPERATION: mgr inż. arch. Tomasz Buzio		OPRACOWAŁ / PREPARED BY: arch. Miralwa Fajkowski
PROJEKTOWAŁ / DESIGNED BY: mgr inż. arch. Andrzej M. Choldziński		WSPÓŁPRACOWNIA AUTORSKA / DESIGN COOPERATION: mgr inż. arch. Tomasz Buzio		OPRACOWAŁ / PREPARED BY: arch. Miralwa Fajkowski
PROJEKTOWAŁ / DESIGNED BY: mgr inż. arch. Andrzej M. Choldziński		WSPÓŁPRACOWNIA AUTORSKA / DESIGN COOPERATION: mgr inż. arch. Tomasz Buzio		OPRACOWAŁ / PREPARED BY: arch. Miralwa Fajkowski

