



o m. st. Warszawy

„ANALIZA ORGANIZACJI I FUNKCJONOWANIA WĘZŁÓW PRZESIADKOWYCH NA OBSZARZE M. ST. WARSZAWY”

Węzeł nr 18 –
Metro Służew



Wykonawca:

WYG International Sp. z o.o.
ul. Marynarska 15, Warszawa
www.wyginternational.pl



WARSZAWA, grudzień 2010

Spis treści

1. Syntetyczny opis węzła przesiadkowego.....	4
2. Częstotliwości kursowania.....	6
3. Macierze i odległości czasów przejścia między platformami i przystankami komunikacji publicznej.....	9
4. Obserwacje i rekomendacje działań usprawniających funkcjonowanie węzła przesiadkowego.....	11

Spis tabel i wykresów

Tabela 1. Opis węzła.....	4
Tabela 2. Liczba kursów linii transportu zbiorowego dla poszczególnych przystanków.....	5
Tabela 3. Macierz czasów standardowych [min/max].....	9
Tabela 4. Macierz czasów alternatywnych.....	9
Tabela 5. Macierz odległości.....	10
Tabela 6. Macierz odległości dla osób o obniżonej sprawności ruchowej.....	10
Wykres 1. Częstotliwości kursowania w godzinach 7:00 – 10:00 na przystanku Metro Służew 01.....	6
Wykres 2. Częstotliwości kursowania w godzinach 12:00 – 14:00 na przystanku Metro Służew 01.....	6
Wykres 3. Częstotliwości kursowania w godzinach 15:00 – 18:00 na przystanku Metro Służew 01.....	7
Wykres 4. Częstotliwości kursowania w godzinach 7:00 – 10:00 na przystanku Metro Służew 02.....	8
Wykres 5. Częstotliwości kursowania w godzinach 12:00 – 14:00 na przystanku Metro Służew 02.....	8
Wykres 6. Częstotliwości kursowania w godzinach 15:00 – 18:00 na przystanku Metro Służew 02.....	8

Spis fotografii

Fot. 1. Pochylnia dla niepełnosprawnych.....	11
Fot. 2. Pochylnia.....	12
Fot. 3. Nielegalne parkowanie.....	13
Fot. 4. Przedpełt przed centrum handlowym.....	13
Fot. 5. Pozapadany chodnik.....	14

Spis załączników

Załącznik 1. Mapy obszaru.....	15
--------------------------------	----

1. Syntetyczny opis węzła przesiadkowego

Tabela 1. Opis węzła.

Data badania	14 października 2010r.	
Osoba przeprowadzająca badanie	inż. Małgorzata Belka	
	Alicja Zych	
Nazwa węzła przesiadkowego	M E T R O S Ł U Ż E W	
Lokalizacja węzła		
dzielnica	Mokotów	
główne ulice	Wałbrzyska, Rolna	
obszar (jeśli węzeł rozległy)	-	
Podsystemy transportu zbiorowego ¹⁾	A, M	
Liczba poziomów węzła	2	
Główne kierunki podróży (przystanki: początkowy i końcowy transportu zbiorowego)	<i>(Wyszczególniono w tabeli nr 2)</i>	
Linie zatrzymujące się w węźle	Metro Służew 01: (» Nowoursynowska)	
	A: stały:117, 141, 189, 193, 401 na żądanie:N33, N83	
	Metro Służew 02: (» Puławska)	
	A: stały:117, 141, 189, 193, 401 na żądanie:N33, N83	
	Metro Służew (» Kabaty)	
	Metro Służew (» Młociny)	
Elementy węzła		
Nazwa	Tak (T) / Nie (N)	Liczba / rodzaj
pętla autobusowa	N	
pętla tramwajowa	N	
parking ²⁾	publiczny, naziemny, w strefie płatnego parkowania	ul Rolna: <ul style="list-style-type: none"> • 14 miejsc nieoznaczonych w niewykorzystywanej zatoce autobusowej, • samochody parkujące na pasie rozdziału,

¹⁾ A - autobus, Ai – autobus linii innych niż ZTM, T – tramwaj, M – metro, K – kolej

²⁾ Rodzaje parkingów: P+R, publiczny, prywatny / firmowy, parkowanie na dziko; liczba i rodzaj miejsc postojowych, organizacja: płatny / bezpłatny; konstrukcja: naziemny jednopiętrowy, kubaturowy naziemny / podziemny (liczba poziomów)

	<ul style="list-style-type: none"> około 30 aut parkuje na pasie rozdziału oraz bezpośrednio na pasach jezdni, która dochodzi do centrum handlowego Land, 80 miejsc na parkingu strzeżonym, 60 miejsc na parkingu pod centrum. <p>ul. Wałbrzyska:</p> <ul style="list-style-type: none"> 35 miejsc pod centrum Handlowym Land, około 10 miejsc na dziko w okolicy węzła.
Inne	Węzeł znajduje się przy Centrum Handlowym Land

Źródło: opracowanie własne

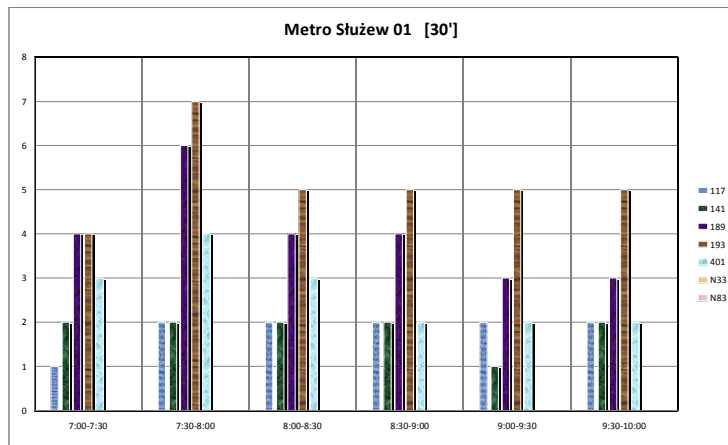
Tabela 2. Liczba kursów linii transportu zbiorowego dla poszczególnych przystanków.

Liczba kursów dla danej linii transportu zbiorowego			7:00-10:00	12:00-14:00	15:00-18:00
przystanek	linia	kierunek			
Metro Służew 01	117	Wilanów	11	7	12
	141	Witołin	11	6	12
	189	Sadyba	24	12	22
	193	Ursynów Płd.	31	15	18
	401	Marysin	16	8	18
	N33	Dw. Centralny	-	-	-
	N83	Dw. Centralny	-	-	-
	Łącznie 223	sumy w przedziałach	93	48	82
Metro Służew 02	117	Gocław	12	6	12
	141	Bokserska	11	6	12
	189	Wałowicka	25	12	23
	193	Bokserska	18	14	22
	401	Ursus-Niedźwiadek	17	8	18
	N33	Zajezdnia Woronicza	-	-	-
	N83	PKP Piaseczno	-	-	-
	Łącznie 216	sumy w przedziałach	83	46	87
Metro Służew	Metro Warszawskie	Młociny	około 45 pociągów	około 30 pociągów	około 50 pociągów
	Metro Warszawskie	Kabaty	około 50 pociągów	około 30 pociągów	około 55 pociągów
	Łącznie 260	sumy w przedziałach	95	60	105

Źródło: opracowanie własne

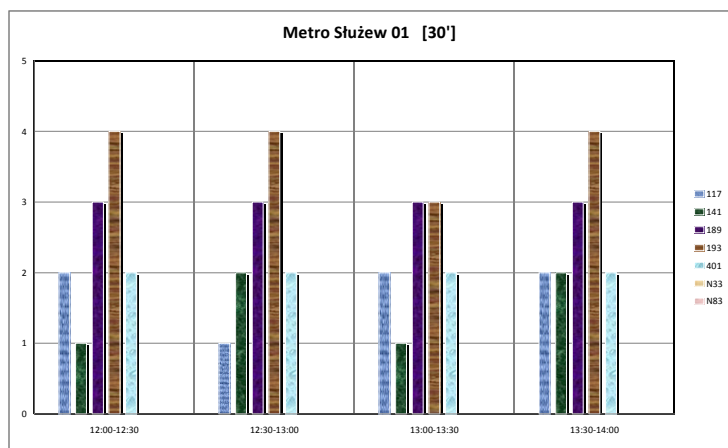
2. Częstotliwości kursowania.

Wykres 1. Częstotliwości kursowania w godzinach 7:00 – 10:00 na przystanku Metro Służew 01.



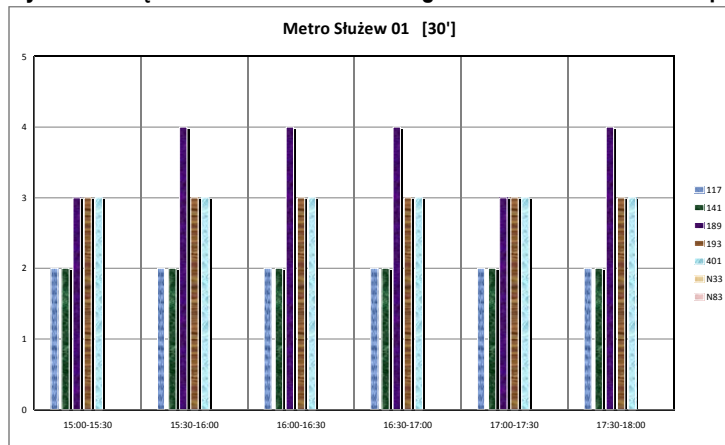
Źródło: opracowanie własne

Wykres 2. Częstotliwości kursowania w godzinach 12:00 – 14:00 na przystanku Metro Służew 01.



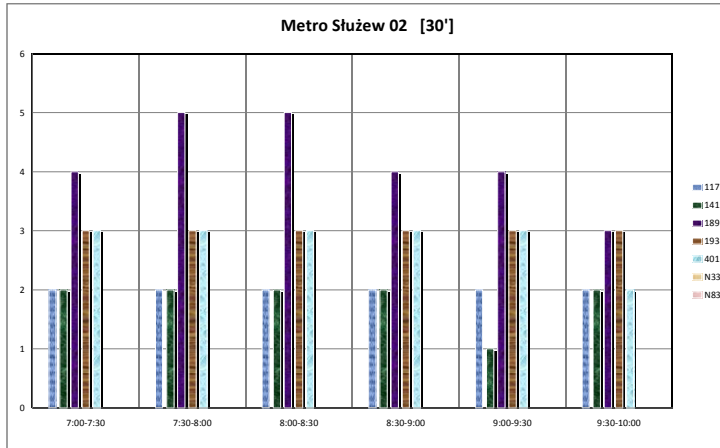
Źródło: opracowanie własne

Wykres 3. Częstotliwości kursowania w godzinach 15:00 – 18:00 na przystanku Metro Służew 01.



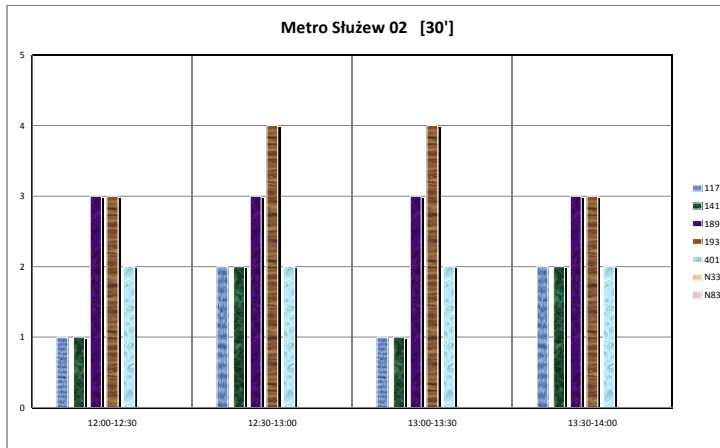
Źródło: opracowanie własne

Wykres 4. Częstotliwości kursowania w godzinach 7:00 – 10:00 na przystanku Metro Służew 02.



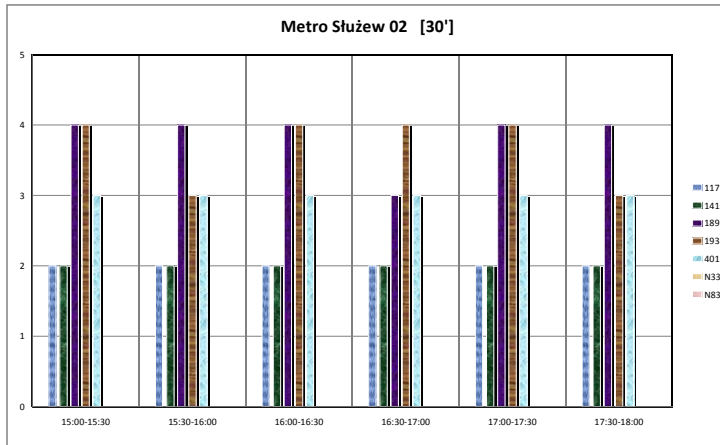
Źródło: opracowanie własne

Wykres 5. Częstotliwości kursowania w godzinach 12:00 – 14:00 na przystanku Metro Służew 02.



Źródło: opracowanie własne

Wykres 6. Częstotliwości kursowania w godzinach 15:00 – 18:00 na przystanku Metro Służew 02.



Źródło: opracowanie własne

3. Macierze i odległości czasów przejścia między platformami i przystankami komunikacji publicznej.

Tabela 3. Macierz czasów standardowych [min/max].

Nazwa przystanku		Metro Służew	Metro Służew 01	Metro Służew 02
	Długość przystanku [m]	119	30	36
Metro Służew	119	min	02:06	01:58
		max	x	x
Metro Służew 01	30	02:06	min	01:10
		x	max	02:25
Metro Służew 02	36	01:58	01:10	min
		x	01:58	max

Źródło: opracowanie własne

Tabela 4. Macierz czasów alternatywnych

Nazwa przystanku		Metro Służew	Metro Służew 01	Metro Służew 02
	Długość przystanku [m]	119	30	36
Metro Służew	119	min		
		max		
Metro Służew 01	30		min	[01:07]
			max	[01:52]
Metro Służew 02	36		[01:07]	min
			[02:22]	max

Źródło: opracowanie własne

Tabela 5. Macierz odległości.

Nazwa przystanku	Metro Służew			
	Metro Służew	Metro Służew 01	Metro Służew 02	
Długość przystanku [m]	119	30	36	
Metro Służew	119	standard alternatywa	1534 1551	
Metro Służew 01	30	1534 1071	standard alternatywa 1111 1071	
Metro Służew 02	36	1551 1071	1111 1071	standard alternatywa

Źródło: opracowanie własne

Tabela 6. Macierz odległości dla osób o obniżonej sprawności ruchowej.

Nazwa przystanku	Metro Służew			
	Metro Służew	Metro Służew 01	Metro Służew 02	
Długość przystanku [m]	119	30	36	
Metro Służew	119	standard alternatywa	4295 4266	
Metro Służew 01	30	4295 1071	standard alternatywa 1111 1071	
Metro Służew 02	36	4266 1071	1111 1071	standard alternatywa

Źródło: opracowanie własne

4. Obserwacje i rekomendacje działań usprawniających funkcjonowanie węzła przesiadkowego.

- 1) Jedyna winda prowadzi z poziomu peronów (-2) na poziom (-1). Jest ona zlokalizowana od strony Landu. Niepełnosprawni muszą przebyć bardzo długą, załamaną w planie pochylnię.

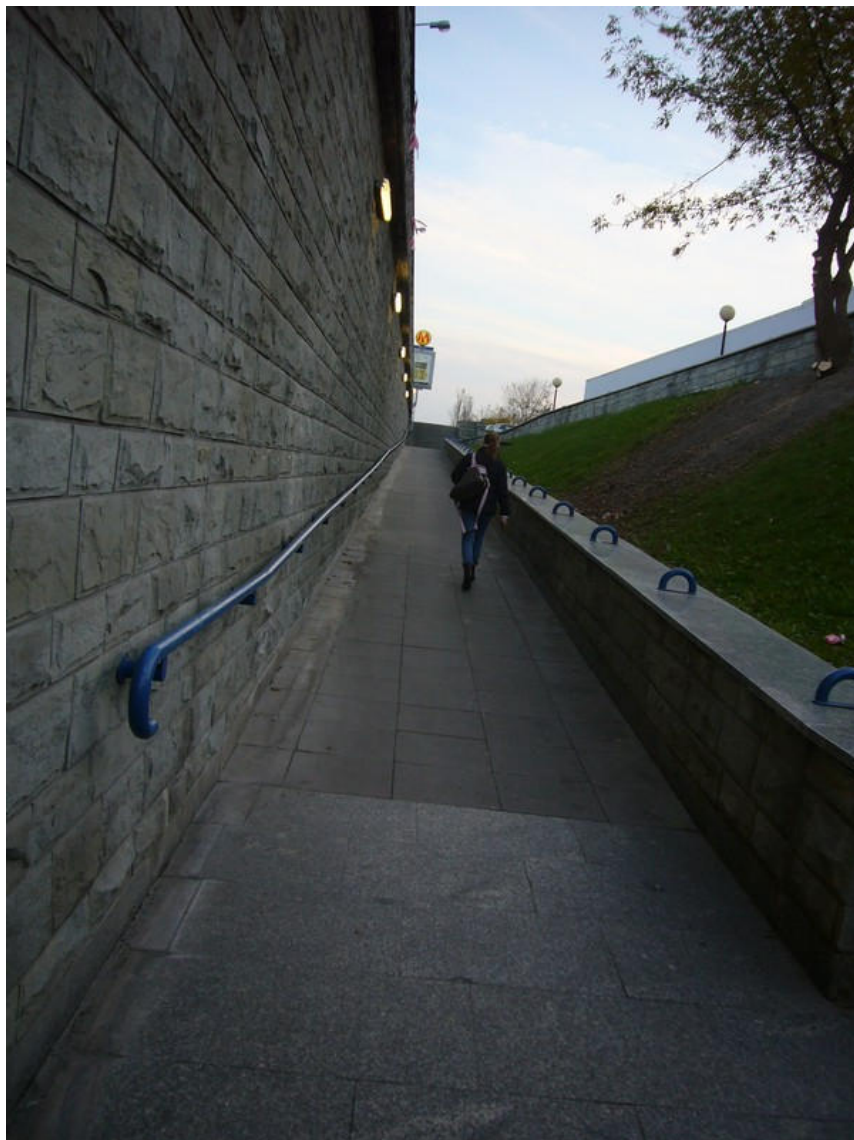
Fot. 1. Pochylnia dla niepełnosprawnych.



Fot: Alicja Zych, 14.10.2010



Fot. 2. Pochylnia.



Fot: Alicja Zych, 14.10.2010

- 2) Węzeł Metro Służew, mimo obecności windy, jest słabo przystosowany dla osób niepełnosprawnych:
- bardzo duża odległość pomiędzy wyjściem z peronów metra (z windą i pochylniami) a przystankami autobusowymi,
 - winda doprowadzona tylko do poziomu (-1),
 - winda znajduje się po przeciwnej stronie peronów niż przystanki autobusowe,
 - nawierzchnia miejscami nierówna,
 - duża różnica poziomów (-1) oraz (0) sprawiła, że pochylnia jest bardzo długa.



- 3) Niedokończona ulica Rolna, doprowadzona do centrum handlowego, służy wielu kierowcom za parking. Samochody parkowane są na dwóch pasach ruchu oraz na pasie rozdziału.

Fot. 3. Nielegalne parkowanie.



Fot: Alicja Zych, 14.10.2010

- 4) Silnie wydeptany skrót przez trawnik łączący wyjście z metra z galerią handlową. Sytuację obrazuje zdjęcie.

Fot. 4. Prздеpt przed centrum handlowym.



Fot: Alicja Zych, 14.10.2010



- 5) Trawnik pomiędzy przystankiem Metro Służew 01 a kioskiem „u Adama” jest w złym stanie. Estetyczne było by wypełnienie tej przestrzeni kostką chodnikową. Odbywa się w tym miejscu handel uliczny.

Fot. 5. Pozapadany chodnik.



Fot: Alicja Zych, 14.10.2010

Rekomendacje działań usprawniających funkcjonowanie węzła przesiadkowego:

- 1) Wypełnienie przedseptów nawierzchnią utwardzoną.
- 2) Zapewnienie alternatywy dla nielegalnego parkowania.
- 3) W węźle znajduje się centrum handlowe – dostęp do niego jest uciążliwy ze względu na windę poruszającą się tylko do poziomu -1 oraz rampę. Najlepszym rozwiązaniem będzie zamontowanie wind kursujących z poziomu metra na poziom węzła naziemnego. Od strony przystanków autobusowych przejście z metra możliwe jest tylko schodami – należy umożliwić niepełnosprawnym przemieszczanie się pomiędzy przystankami.



Załącznik 1. Mapy obszaru

