

Spis treści:

OŚWIADCZENIE.....	2
A. CZĘŚĆ OPISOWA	3
1. PODSTAWA OPRACOWANIA	4
2. PRZEDMIOT UMOWY.....	4
3. PRZEDMIOT I ZAKRES OPRACOWANIA.....	4
4. STAN ISTNIEJĄCY	4
4.1. INFORMACJE OGÓLNE.....	4
5. STAN PROJEKTOWANY.....	5
5.1. PROJEKTOWANE UKŁADY SZATY ROŚLINNEJ	5
5.2. PROJEKTOWANE TRAWNIKI	7
6. PRACE PIELEGNACYJNE.....	7
6.1. ZADRZEWIENIA I ZAKRZEWIENIA	7
6.2. TRAWNIKI.....	8
7. WARUNKI OCHRONY PRZECIWPÓŻAROWEJ.....	8
1. SPIS RYSUNKÓW:	10
1.1. ORIENTACJA, RYS. 01	10
1.2. ZIELEŃ PROJEKTOWANA CZĘŚĆ 1, RYS. 02.....	10
1.3. ZIELEŃ PROJEKTOWANA CZĘŚĆ 2, RYS. 03.....	10

Oświadczenie

Niniejszym oświadczamy, że projekt budowlany został sporządzony zgodnie z obowiązującymi przepisami oraz zasadami wiedzy technicznej.

Opracowanie stanowi komplet dokumentacji pod względem celu, któremu ma służyć. W przypadku powstania wątpliwości, czy niejasności należy zwrócić się do autorów dokumentacji o dodatkowe informacje lub wyjaśnienia.

Podpis projektanta

Katowice, styczeń 2015

.....

A. CZĘŚĆ OPISOWA

1. PODSTAWA OPRACOWANIA

Podstawę opracowania stanowi umowa 169/2013 zawarta w dniu 23.12.2013 r. między: Generalną Dyрекcją Dróg Krajowych i Autostrad Oddział w Warszawie, a firmą Mosty Katowice Sp. z o.o. z siedzibą przy ul. Rolnej 12, 40-555 Katowice.

2. PRZEDMIOT UMOWY

Przedmiotem umowy jest dokumentacja pn. „Budowa węzła „Lubelska” na przecięciu dróg ekspresowych S2 i S17 do autostrady A2”.

3. PRZEDMIOT I ZAKRES OPRACOWANIA

Przedmiotem opracowania jest projekt architektoniczno - budowlany szaty roślinnej dla budowy węzła „Lubelska” na przecięciu dróg ekspresowych S2 i S17 do autostrady A2, od km 16+728,00 do km 18,666,19 w ciągu drogi S17.

Opracowanie obejmuje swoim zakresem wykonanie następujących robót:

- Sadzenie drzew i krzewów;
- Zakładanie trawników;
- Pielęgnacje w okresie gwarancyjnym.

4. STAN ISTNIEJĄCY

4.1. INFORMACJE OGÓLNE

Planowane przedsięwzięcie zlokalizowane jest na terenie województwa mazowieckiego, w powiecie Otwockim, w gminie Wiązowna. Węzeł, zlokalizowany zostanie na gruntach należących do miejscowości: Majdan, Izabela, Zagórze i Góraszka. Tereny przeznaczone pod inwestycje to tereny pól uprawnych, zadrzewień i zakrzewień śródpolnych oraz nielicznych lasów.

5. STAN PROJEKTOWANY

5.1. PROJEKTOWANE UKŁADY SZATY ROŚLINNEJ

Projekt zakłada stworzenie licznych elementów sygnalizacyjno krajobrazowych na całym terenie budowanego węzła. Układy roślinne tworzące układy sygnalizacyjno krajobrazowe skomponowane zostały z gatunków o charakterystycznych pokrojach i szczególnych walorach ozdobnych. Poszczególne układy skomponowane są z małych grup drzew tego samego gatunku oraz monokulturowych grup krzewów, tak skomponowane skupiny drzew i krzewów są dobrze widoczne z dużych odległości, wyraźnie rysując się w krajobrazie swoją formą i strukturą. Proponowane gatunki do tego typu układów to: Brzoza brodawkowata /Betula pendula/, Dąb szypułkowy /Quercus robur/, Lipa srebrzysta /Tilia tomentosa 'Brabant'/, Jesion wyniosły /Fraxinus excelsior/, Jarząb pospolity /Sorbus aucuparia/, Grusza drobnoowocowa /Pyrus calleryana 'Chanticleer'/. Proponowane krzewy to: Jałowiec sabiński /Juniperus sabina 'Tamariscifolia'/, Berberys Thunberga /Berberis thunbergii/, Irga szwedzka /Cotoneaster ×suecicus 'Coral Beauty'/, Wierzba purpurowa /Salix purpurea/.

Do przeprowadzenia nasadzeń wybrano gatunki, które naturalnie występowały na terenie planowanej inwestycji, bądź ich odmiany polecane do zakładania nasadzeń przydrożnych.

Tabela 1 Wykaz materiału roślinnego – drzewa projektowane liściaste

DRZEWA PROJEKTOWANE LIŚCIASTE							
Oznaczenia	Gatunek	Forma	Rozstawa m	Wysokość cm	Obwód pnia cm	Pojemnik l	Ilość szt.
Brz	Brzoza brodawkowata /Betula pendula/	N	4,0x4,0	200/250		C12	301
Db.s	Dąb szypułkowy /Quercus robur/	N	5,0x5,0	150/200		C7	56
Ls.b	Lipa srebrzysta /Tilia tomentosa 'Brabant'/	N	5,0x5,0	200/250		C12	82
Js	Jesion wyniosły /Fraxinus excelsior/	N	5,0x5,0	200/250		C10	127
Jrz	Jarząb pospolity /Sorbus aucuparia/	N	3,0x3,0	150/200		C5	443
Gr.d	Grusza drobnoowocowa /Pyrus calleryana 'Chanticleer'/	Pa	2,0x2,0		10/12	C40	252
RAZEM							1261

Posadzone drzewa liściaste formy naturalne przymocować do 1 zaimpregnowanego pala drewnianego. Formy pienne należy przymocować do zaimpregnowanych 3 pali drewnianych połączonych poprzeczkami.

- Ilość palików \varnothing 8 cm i dł. 2,5 m - 1793 szt.

Tabela 2 Krzewy projektowane iglaste

KRZEWY PROJEKTOWANE IGLASTE						
Symbol	Gatunek	Forma	Rozstawa m	Wysokość cm	Pojemnik l	Ilość szt.
Ja.s	Jałowiec sabiński /Juniperus sabina 'Tamariscifolia'/	N	0,5x0,5	21	C3	7591
RAZEM						7591

Tabela 3 Krzewy projektowane liściaste

KRZEWY PROJEKTOWANE						
Symbol	Gatunek	Forma	Rozstawa m	Wysokość cm	Pojemnik l	Ilość szt.
Br.t	Berberys Thunberga /Berberis thunbergii/	N	0,35x0,35	15	C3	5426
Ir.s	Irga szwedzka /Cotoneaster \times suecicus 'Coral Beauty'/	N	0,35x0,35	30/50	C3	9786
Sa.p	Wierzba purpurowa /Salix purpurea/	N	0,5x0,5	30/40	C3	4923
RAZEM						20135

Projektuje się pnącza na wszystkich ekranach typu zielona ściana, proponuje się nasadzenia Parthenocissus quinquefolia /Winnobluszcz pięciolistkowy/, jest to pnącze o dużym spektrum siedliskowym dobrze znoszące warunki suche zanieczyszczone powierzchnie.

Tabela 4 Pnącza projektowane

KRZEWY PROJEKTOWANE						
Symbol	Gatunek	Forma	Rozstawa m	Wysokość cm	Pojemnik l	Ilość szt.
Win	Winnobluszcz pięciolistkowy /Parthenocissus quinquefolia/	N	1,0x1,0	50/70	P11	2386
RAZEM						2386

Pa – forma pienna

N – forma naturalna z przewodnikiem

C – Pojemność pojemnika litry

P – wymiar boku doniczki w centymetrach

Na terenie gdzie sadzone będą krzewy przewiduje się pokrycie podłoża warstwą agrowłókniny a następnie wysypanie kory, w celu zapobiegnięcia nadmiernemu rozwojowi chwastów.

- Powierzchnia wysypanym korą – 5322m²
- Powierzchnia wyłożona agrowłókniną – 5322m²

5.2. PROJEKTOWANE TRAWNIKI

Na terenie opracowania projektuje się założenie trawników parkowych z nawożeniem. W przypadku prowadzenia prac w terminie po 15 września nawożenie przelożyć na termin wiosenny zaraz po rozpoczęciu wegetacji.

- Powierzchnia trawników – 213155m²

Skład mieszanki traw

Gatunek	udział %
Życica trwała/ <i>Lolium perenne</i> /	25
Kostrzewa czerwona rozłogowa/ <i>Festuca rubra</i> L.,ssp <i>rubra</i> Hack/	20
Kostrzewa czerwona półrozłogowa/ <i>Festuca rubra</i> L.,ssp <i>trichophylla</i> Gaud/	20
Kostrzewa owcza/ <i>Festuca ovina</i> L., sensu lato/	15
Wiechlina łąkowa/ <i>Poa pratensis</i> /	15
Kostrzewa czerwona kępowa / <i>Festuca rubra</i> L., ssp <i>comutata</i> Gaud/	5

6. PRACE PIELEGNACYJNE

6.1. ZADRZEWIENIA I ZAKRZEWIENIA

Prace pielęgnacyjne nowo posadzonych drzew i krzewów prowadzić zgodnie z projektem wykonawczym. Przewiduje się, że dla właściwego wzrostu posadzonych sadzonek zakres robót pielęgnacyjnych powinien być wykonywany minimum przez trzy kolejne sezony wegetacyjne po posadzeniu.

6.2. TRAWNIKI

Prace pielęgnacyjne nowo trawników prowadzić zgodnie z projektem wykonawczym.

W związku wykonywaniem robót ziemnych i możliwością „zawleczenia” w trakcie ich prowadzenia pędów korzeniowych Reynoutria japonica/Rdestowiec ostrokończysty/, prace mające na celu ograniczenie ekspansji tej rośliny powinny być prowadzone w ramach pielęgnacji trawników.

7. WARUNKI OCHRONY PRZECIWPÓŻAROWEJ

Nowe nasadzenia spełniają warunki dostępności pojazdów ochrony przeciwpożarowej i nie stwarzają uciążliwości dla funkcji ewakuacyjnych.

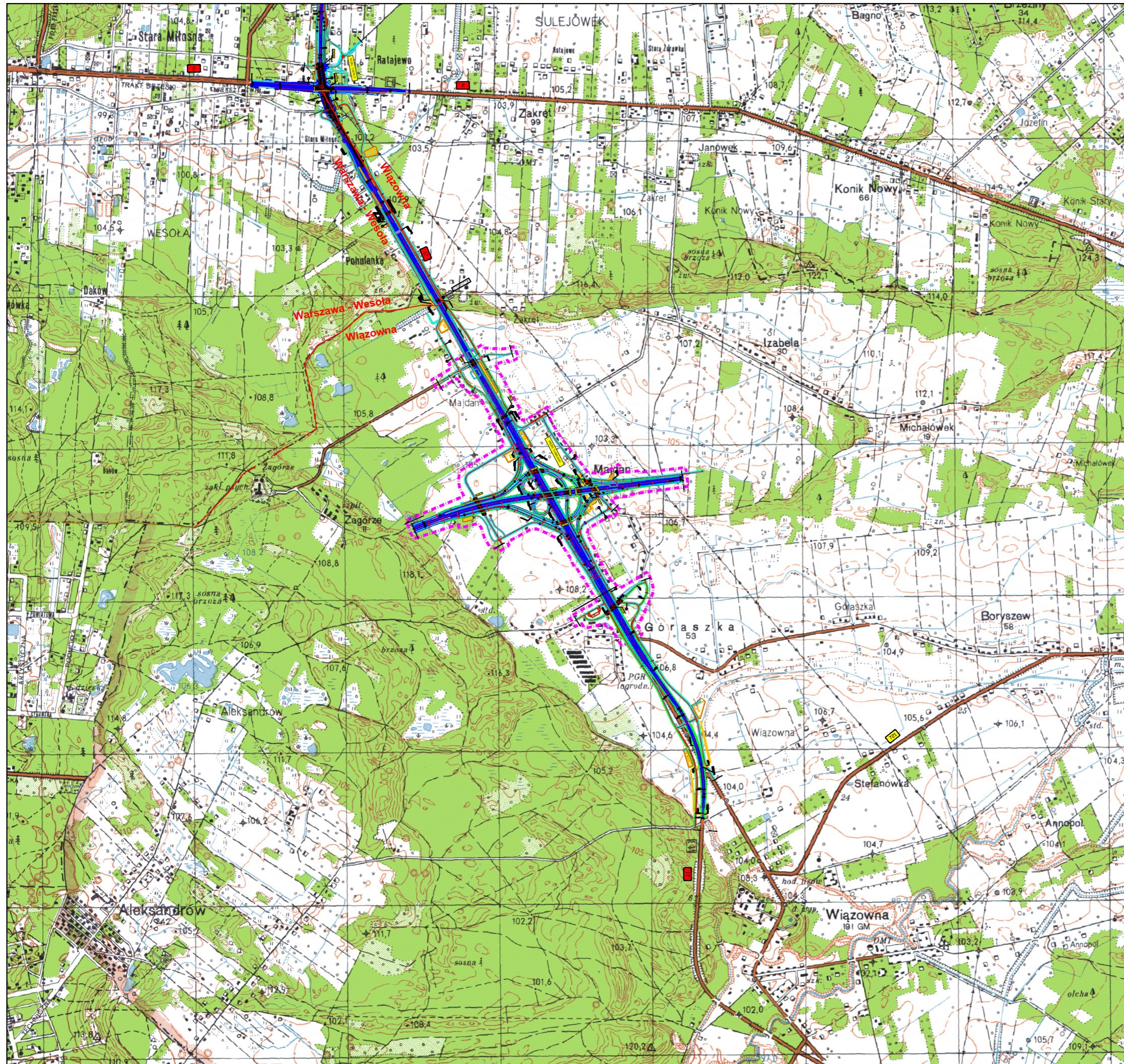
Podpis projektanta

Katowice, styczeń 2015

.....

B. CZĘŚĆ GRAFICZNA

- 1. Spis rysunków:**
 - 1.1. Orientacja, rys. 01**
 - 1.2. Zieleń projektowana część 1, rys. 02**
 - 1.3. Zieleń projektowana część 2, rys. 03**



LEGENDA:

— — ZAKRES OPRACOWANIA

JEDNOSTKA PROJEKTOWA:

**MOSTY
KATOWICE**

40-555 Katowice
ul. Rolna 12
www.mostykatowice.pl
e-mail: biuro@mostykatowice.pl

INWESTOR: GENERALNA DYREKCJA DRÓG KRAJOWYCH I AUTOSTRAD
ODDZIAŁ W WARSZAWIE
UL. MIŃSKA 25, 03-808 WARSZAWA

ZADANIE: BUDOWA WEZŁA MAJDAN (D. LUBELSKA) NA PRZECIECIU DRÓG EKSPRESOWYCH
S2 I S17 DO AUTOSTRADY A2

NR ZADANIA: 402100829_7128

STADIUM: PROJEKT ARCHITEKTONICZNO-BUDOWLANY

BRANŻA: ZIELEŃ

OBIEKT: DROGA

TYTUŁ RYSUNKU:

ORIENTACJA

RYСУNEK NR:

Z

01

GŁÓWNY
PROJEKTANT:

SKALA:

GŁÓWNY
SPRAWDZAJĄCY:

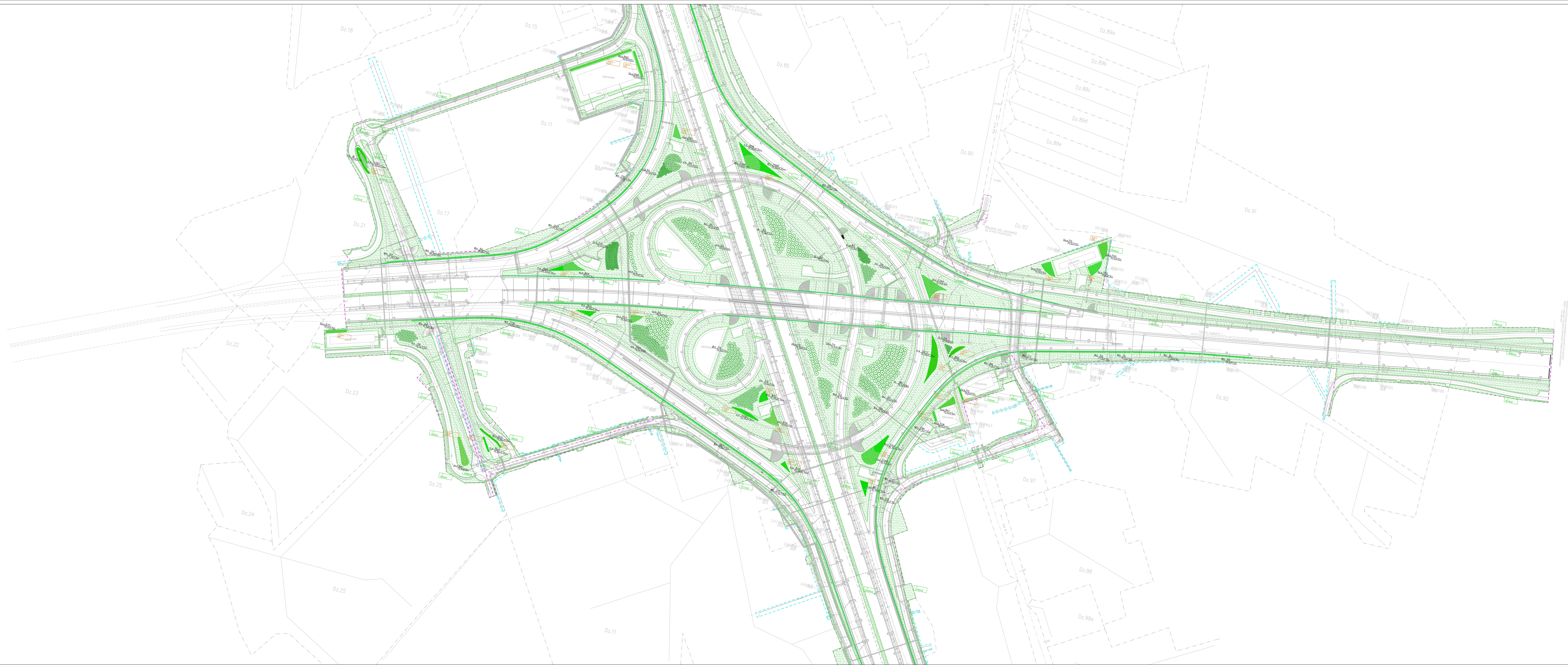
1:25000

WYKONAŁ
(PROJEKTANT)

MGR LUKASZ MAŁKOWSKI

DATA:

STYCZEŃ
2015



- LEGENDA
- Granice nieruchomości
 - Granice planów zagospodarowania przestrzennego
 - Granice planów zagospodarowania miejscowego
 - Granice planów zagospodarowania ogólnego
 - Granice planów zagospodarowania szczegółowego
 - Granice planów zagospodarowania technicznego
 - Granice planów zagospodarowania technicznego
 - Granice planów zagospodarowania technicznego
 - Granice planów zagospodarowania technicznego
 - Granice planów zagospodarowania technicznego

MOSTY KATOWICE

PROJEKTOWANIE I WYKONANIE PRAC PROJEKTOWYCH

UL. WILKOŃSKA 10, 40-001 KATOWICE

REGON 141910000, NIP 662-252-62-80

WWW.MOSTYKATOWICE.PL

ZESTAWIENIE		STANOWISKO	DATA
PROJEKTOWANIE	PROJEKTOWANIE		
WYKONANIE	WYKONANIE		
REWIZJA	REWIZJA		
INNE	INNE		

