










## **Załącznik Nr 4 – Oddziaływanie w przypadku braku inwestycji**

## Legenda





-  Linie rozgraniczające
-  Linie czasowego zajęcia
-  Drogi krajowe
-  Drogi wojewódzkie
-  Wybrane drogi powiatowe
-  Cieki
-  Bufor 250 m
-  Granice gmin

## Zasięg hałasu

### Rok 2014 - wariant bezinwestycyjny



-  61 dB  $L_{Aeq D}$
-  65 dB  $L_{Aeq D}$
-  56 dB  $L_{Aeq N}$

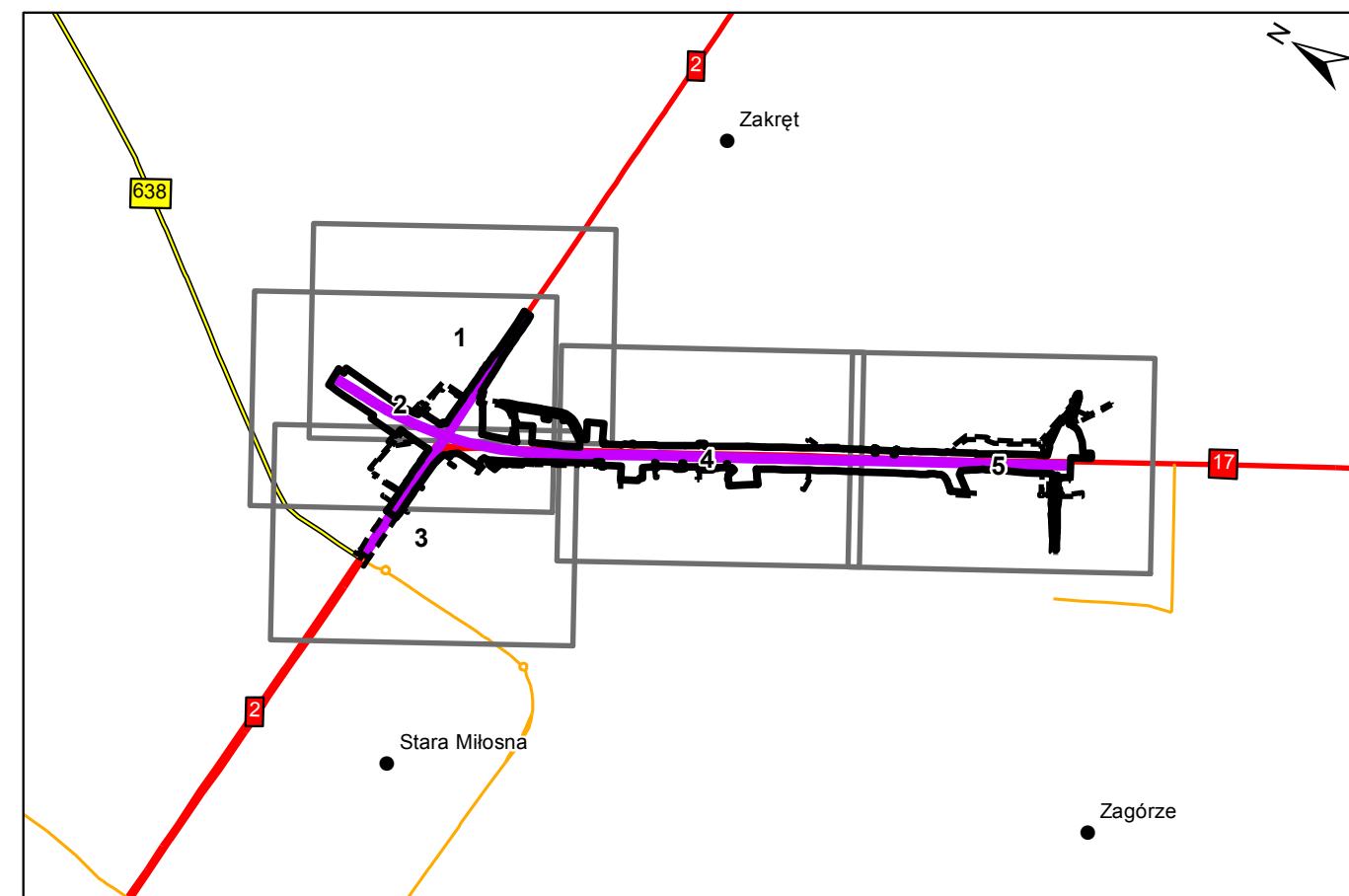
## Zabudowa




-  Szkoły/przedszkola/domu opieki społecznej
-  Jednorodzinna
-  Wielorodzinna
-  Gospodarcza/przemysłowa

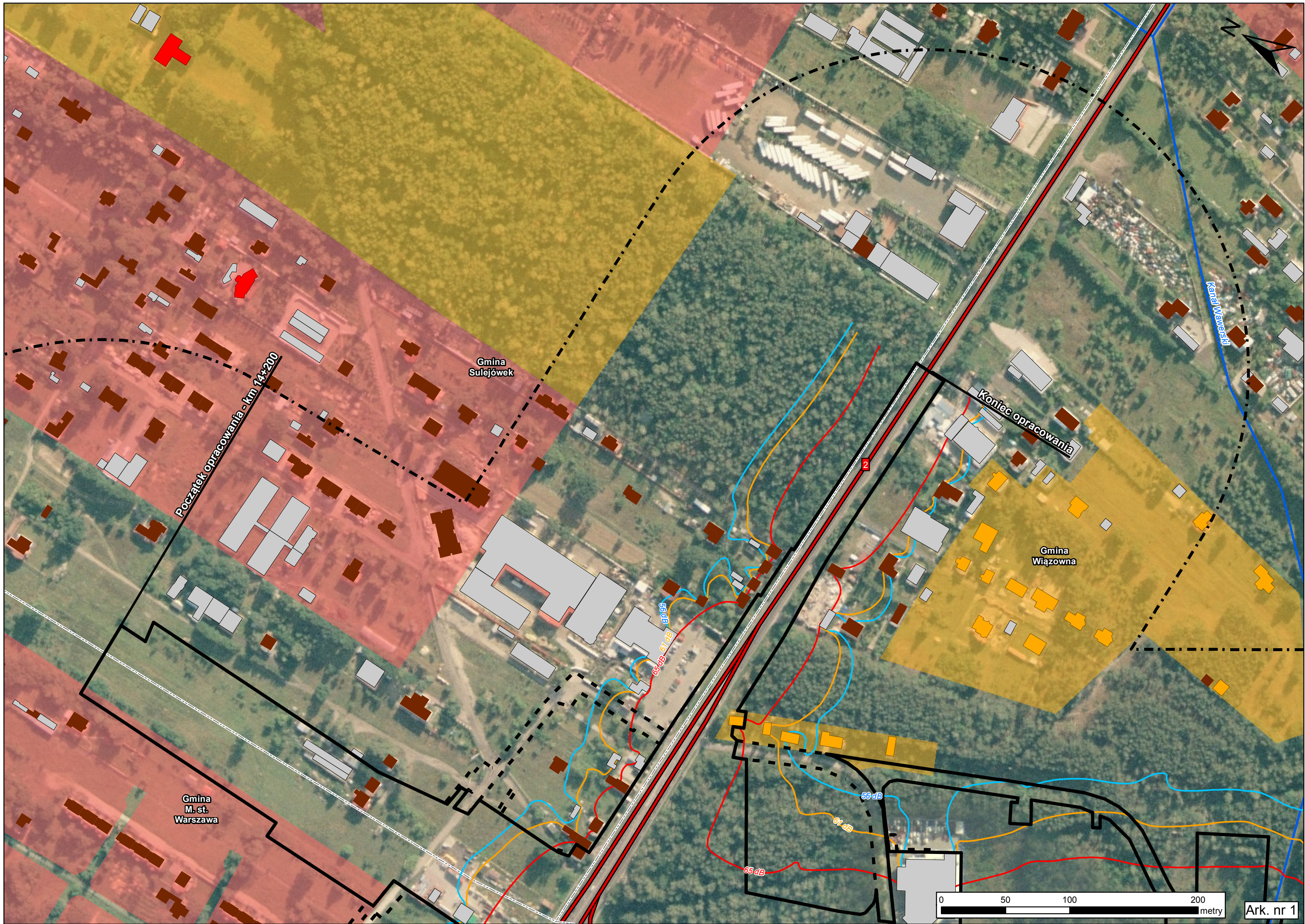
## Klasyfikacja akustyczna terenów

### Dopuszczalne poziomy imisji:

-  61dB  $L_{Aeq D}$ ; 56dB  $L_{Aeq N}$
-  65dB  $L_{Aeq D}$ ; 56dB  $L_{Aeq N}$



Inwestor:  <b>Generalna Dyrekcja Dróg Krajowych i Autostrad</b> Oddział w Warszawie		Generalna Dyrekcja Dróg Krajowych i Autostrad – Oddział w Warszawie ul. Mińska 25, 03-808 Warszawa	
Jednostka projektowa : 		AECOM Consulting Sp. z o.o. ul. Domaniewska 34 a, 02-672 Warszawa	
Wykonawca części środowiskowej:  <b>NATURPROJEKT</b>		NATURPROJEKT Tomasz Pakuła ul. Dzieci Warszawy 25B/7, 02-495 Warszawa www.naturprojekt.pl, biuro@naturprojekt.pl	
Temat: Raport o oddziaływaniu przedsięwzięcia na środowisko w ramach ponownej oceny oddziaływania na środowisko dla inwestycji pn.:  „Budowa drogi ekspresowej S17 na odcinku węzeł „Zakręt” – węzeł „Lubelska” (bez węzła) od km 14+200 do km 16+728”			
Treść rysunku: <b>Oddziaływanie w przypadku braku inwestycji</b>			
Data:	Branża:	Skala:	Załącznik:
04.2015 r.	Środowisko	1 : 2 500	4



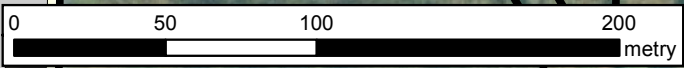
Początek opracowania - km 14+200

Gmina Sulejówek

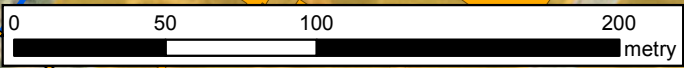
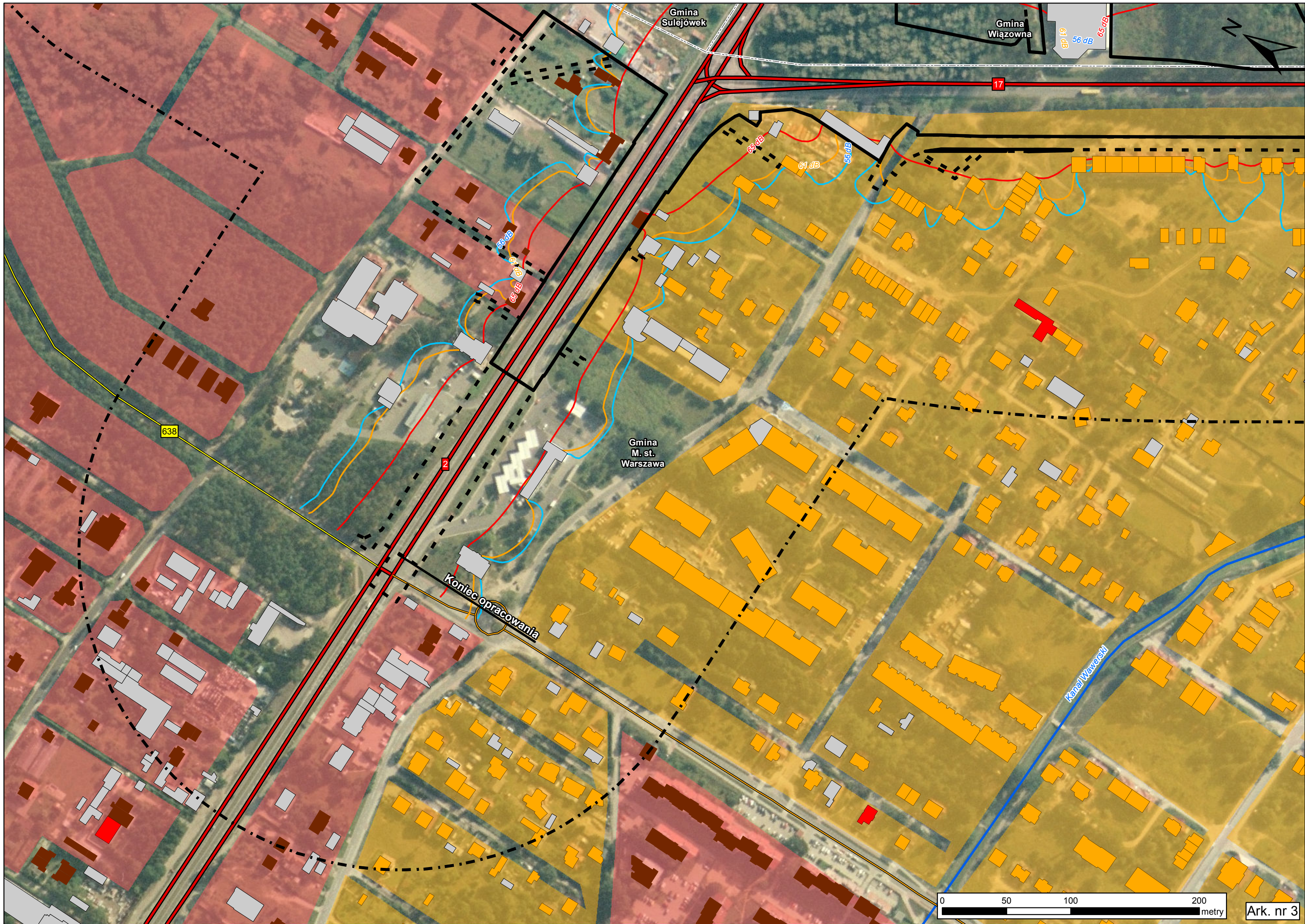
Koniec opracowania

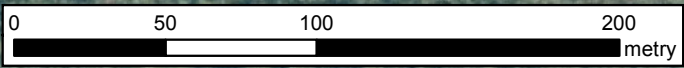
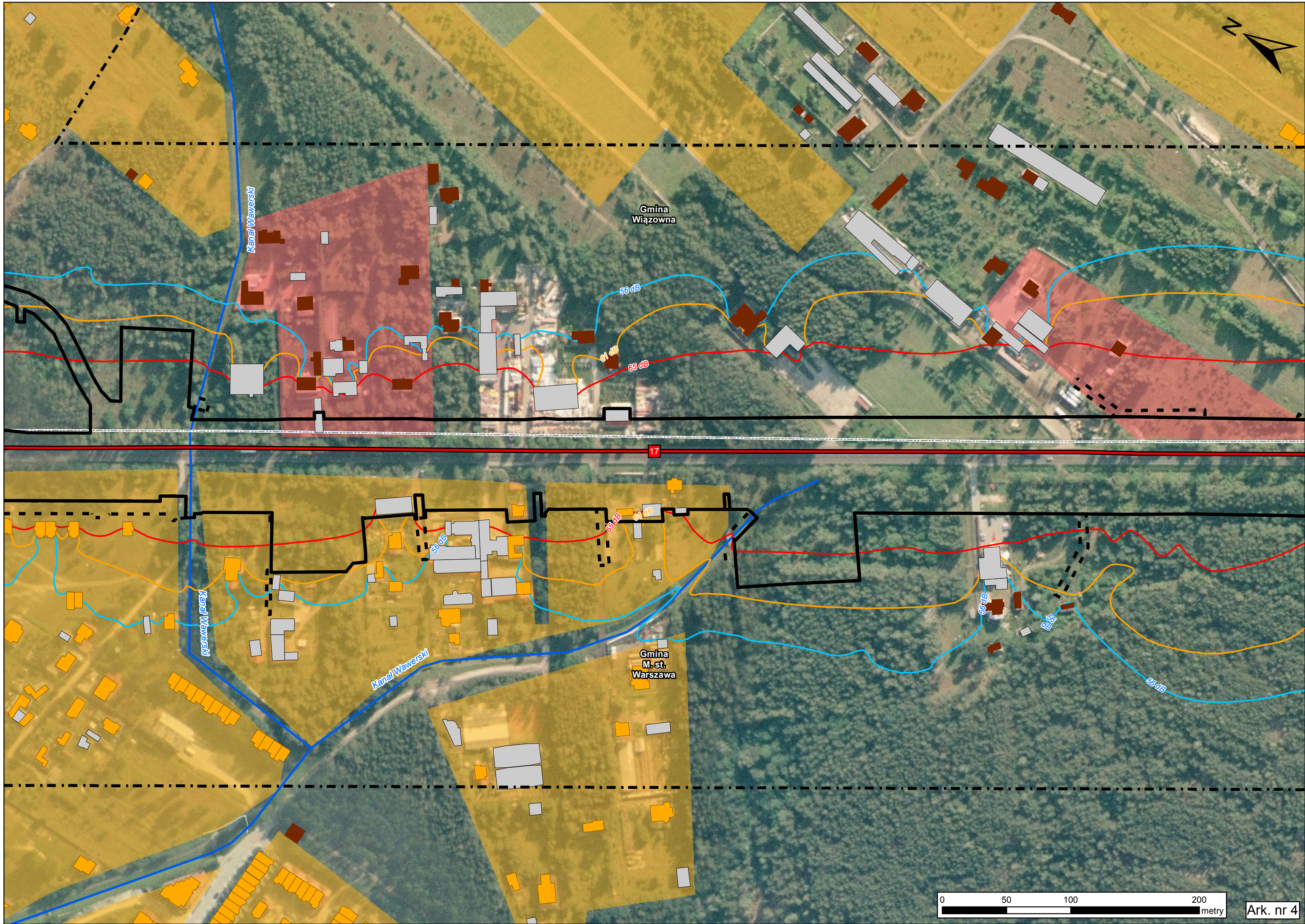
Gmina Wiązowna

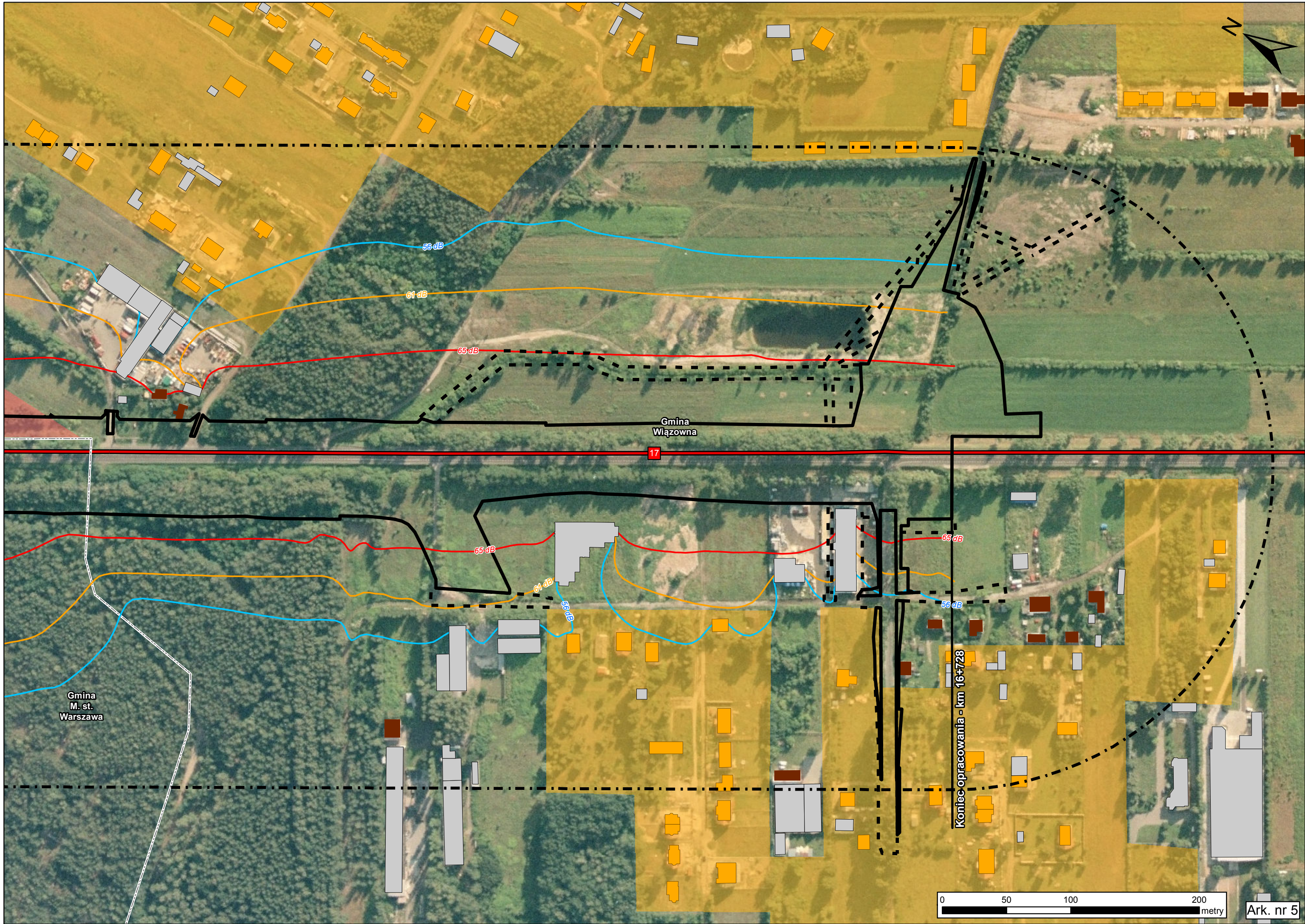
Gmina M. st. Warszawa











Gmina  
Wiązowna

Gmina  
M. st.  
Warszawa

Koniec opracowania - km 16+728

